

# Stationsbageri Sjöutsikten

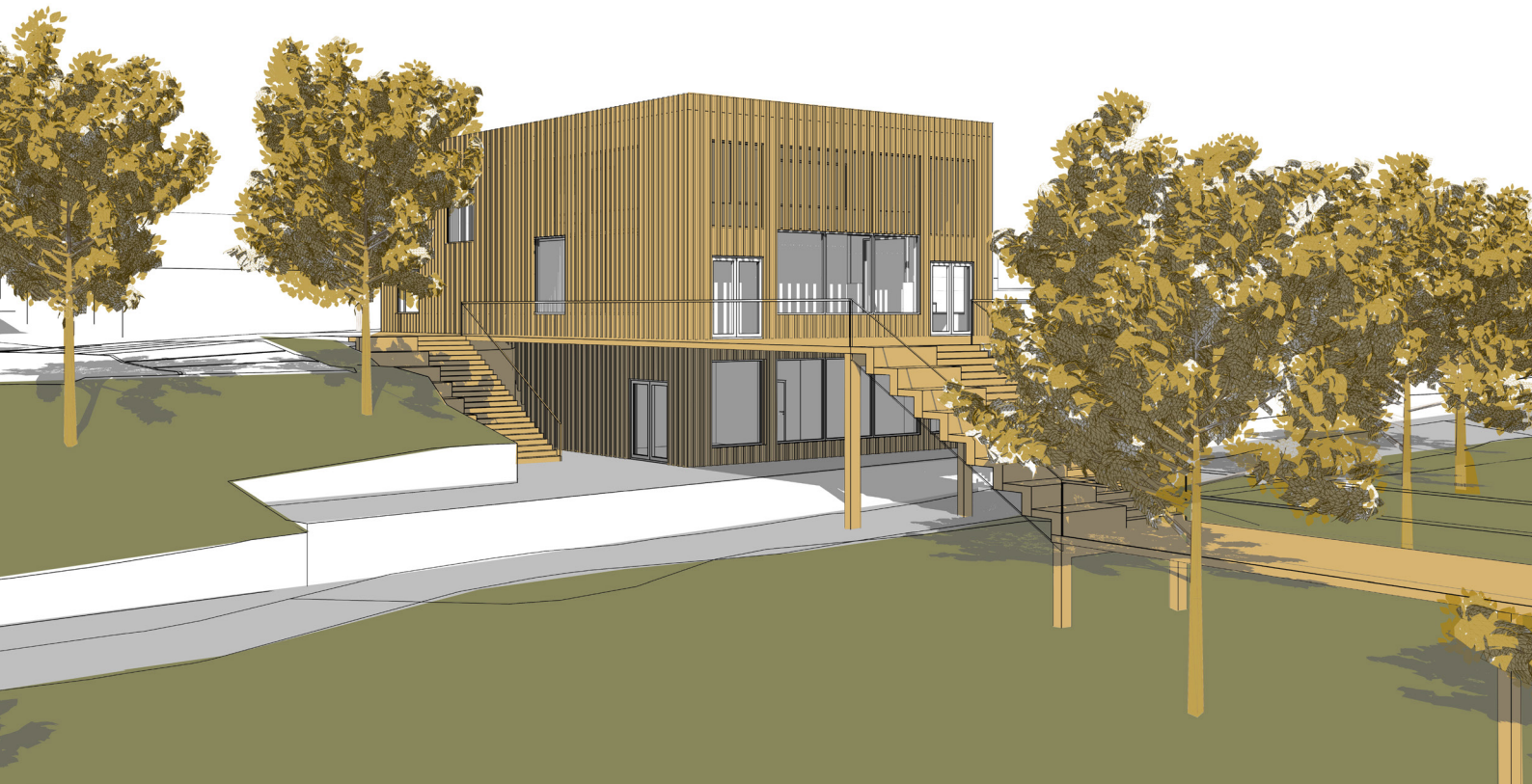
Med en fantastisk utsikt över Laxsjön i centrala Billingsfors

# Innehåll

Sammanfattning	3
Bakgrund	4
Mål	5
Metod	6
Tidplan	7
Situationen idag	8
Foto av centrum idag	10
Stationsbageri Sjöutsikten	12
Projektet i sitt sammanhang	13
Entréplan	14
Övre plan	15
Nedre plan	16
Fasad mot centrum (väst)	17
Fasad mot sjön (öst)	18
Fasad mot PRO:s stuga (norr)	19
Visualisering	20
Diskussion	21
Process	22
Referenser	24
Infrastruktur nära järnväg	29

# Sammanfattning

Detta projekt drar nytta av Billingsfors potential att vara beläget nära en sjö och längs en frekvent använd väg. Med hjälp av en ny byggnad innehållandes tågstation och bageri med café samt en utsiktsbro ramar centrum in och kopplas till sjön. Genom utvecklingen av centrum skapas inbjudande mötesplatser för såväl lokalbor som förbipasserande via väg och sjö. Centrum blir en levande plats där man vill spendera tid.



## Stationsbageri Sjöutsikten

Med en fantastisk utsikt över Laxsjön i centrala Billingsfors

# Bakgrund

Under förstudiefasen blev det tydligt att Bengtsfors kommun har en brist på goda mötesplatser. Många av samhällena i kommunen har liknande förutsättningar men under intervjuer med lokalbor fick vi uppfattningen att de olika samhällena har olika rykten om sig. Billingsfors blev omnämnd som ett samhälle med dåligt underhållna lägenheter och problem med integration av nya invånare. Bilden man får av Billingsfors när man besöker samhället är en annan. En fin placering nära Laxsjön men järnväg, timmerupplag och en stor höjdskillnad sätter stopp för en nära koppling till sjön annat än som utsikt. Den strategiska placeringen nära en frekvent använd väg är också en möjlighet för Billingsfors centrum att dra nytta av för att locka förbipasserande att ta sin rast just här.

## SWOT

### **S - Styrkor**

Närhet till sjö  
Närhet till natur

### **W - Svagheter**

Få människor i rörelse

### **O - Möjligheter**

Förbipasserande på vägen  
Förbipasserande på sjön  
Tom lokal i centrum

### **T - Hot**

Minskande och åldrande befolkning

# Mål

I detta projekt vill jag dra nytta av de kvalitéer och möjligheter som Billingsfors centrum har. Sjön görs tillgänglig direkt från centrum och genom en ny byggnad med ytterligare service ramar centrum in. Mötesplatser för lokalbor och förbipasserande skapas.

Med det nya centrumet kommer det finnas större möjligheter för såväl spontana som arrangerade möten. Möjligheter att lära känna varandra och tillsammans värna om sitt samhälle. Ta en promenad längs Laxsjön, fiska, njuta av utsikten, köpa med sig något från bageriet eller stanna kvar och äta den i sällskap av en bekant eller ny bekantskap.

Ett samhälle som är öppet och där människor rör sig och spenderar tid i de offentliga rummen är ett tryggt samhälle.

# Metod

Detta projekt kommer utvecklas utifrån det material vi under kursens förstudieperiod samlat in tillsammans. Några ytterligare digitala förstudier kommer göras på den aktuella projektplatsen, Billingsfors centrum.

Handledning med lärare samt representater från Bengtsfors kommun och diskussioner med kurskamrater kommer vara en del i processen att komma fram till ett projektförslag.

Då jag till följd av Covid-19 restriktioner inte själv har möjlighet att besöka Bengtsfors kommun kommer kontakten med representanterna från kommunen vara viktig.

## Avgränsningar

Detta projekt fokuserar på Billingsfors centrum och att skapa mötesplatser där.

Projektet har en tidsbegränsning på 5-6 veckor och till följd av Covid-19 restriktionerna kommer platsbesök ej vara möjligt. Projektet kommer därför inte lägga så mycket mer tid på förstudier än den förstudie som kursen redan genomfört gemensamt under kursens första del. Det kan också vara viktiga saker som missas till följd av användningen av digitala verktyg istället för fysiska platsbesök.

# Tidplan

## **Vecka 46**

- Göra utkast på planscher, vilket material vill jag visa?
- Titta på förutsättningarna på platsen, göra en modell över topografin i Revit.
- Titta tillbaka på materialet i förundersökningen och sortera ut det som är relevant för projektet.

## **Vecka 47**

- Börja skissa på byggnadsvolymer och planer.

## **Vecka 48**

- Fortsätta skissandet.
- Presentation av arbetet som det är just nu.

## **Vecka 49**

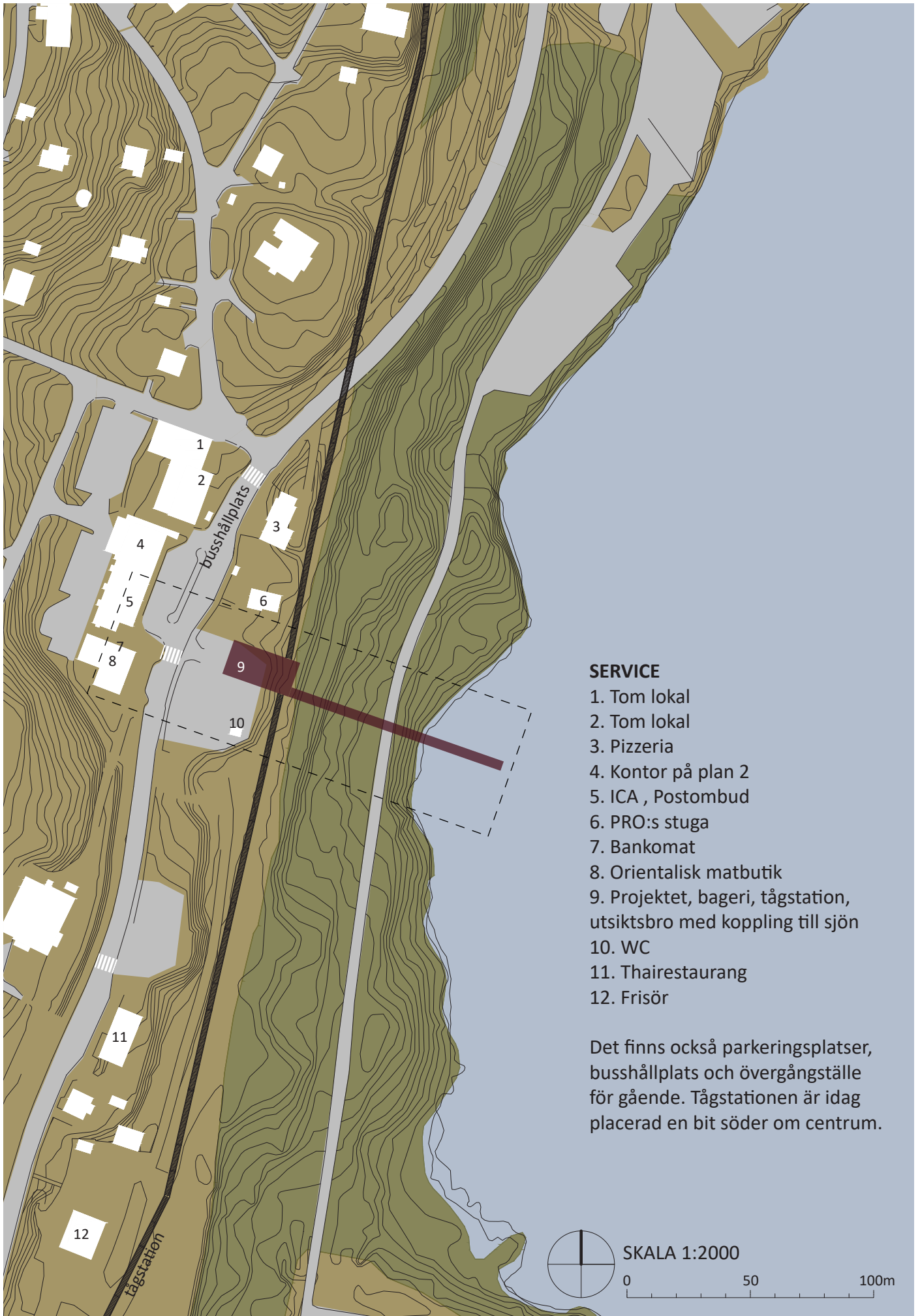
- Reflektera över kritiken.
- Fortsätta jobba med projektet.

## **Vecka 50**

- Färdigställa projektet.

## **Vecka 51**

- Layout av planscher och booklet.
- Lämna in projektet.
- Göra presentationsmaterial.
- Presentation.





# Situationen idag

Idag finns det inga självklara mötesplatser i Billingsfors centrum. Ytorna i centrum domineras av asfalt och består mestadels av parkeringsplatser och vägar. Du kan beskriva det som ett centrum där de flesta kommer med bil och endast går mellan bilen och den service man kommit för. Man kanske råkar på någon man känner mellan bilen och affären, blir ståendes en kort stund utanför entrén eller på parkeringen och pratar lite.

## Barriärer mellan centrum och sjön

Järnväg (markerad med streckad röd linje)

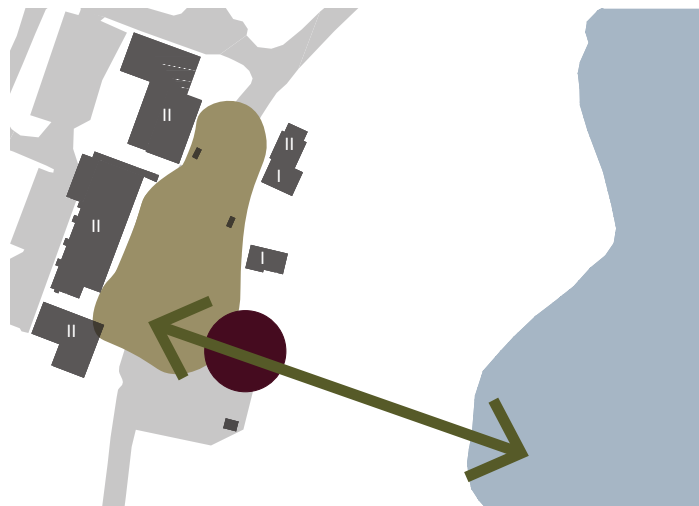
Väg för timmertransport (markerad med röd linje)

Upplag av timmer längs med timmertransportvägen

Höjdskillnad



Centrum idag och barriärer mot sjön



Detta projekt har som mål att rama in centrum och koppla ihop det med sjön.

# Foton av centrum idag



PRO:s stuga och del av den parkering där den nya byggnaden med bageri och tågstation planeras, foto av Jonatan Forsman



Vy över Laxsjön, foto av Jonatan Forsman

# Foton av centrum idag

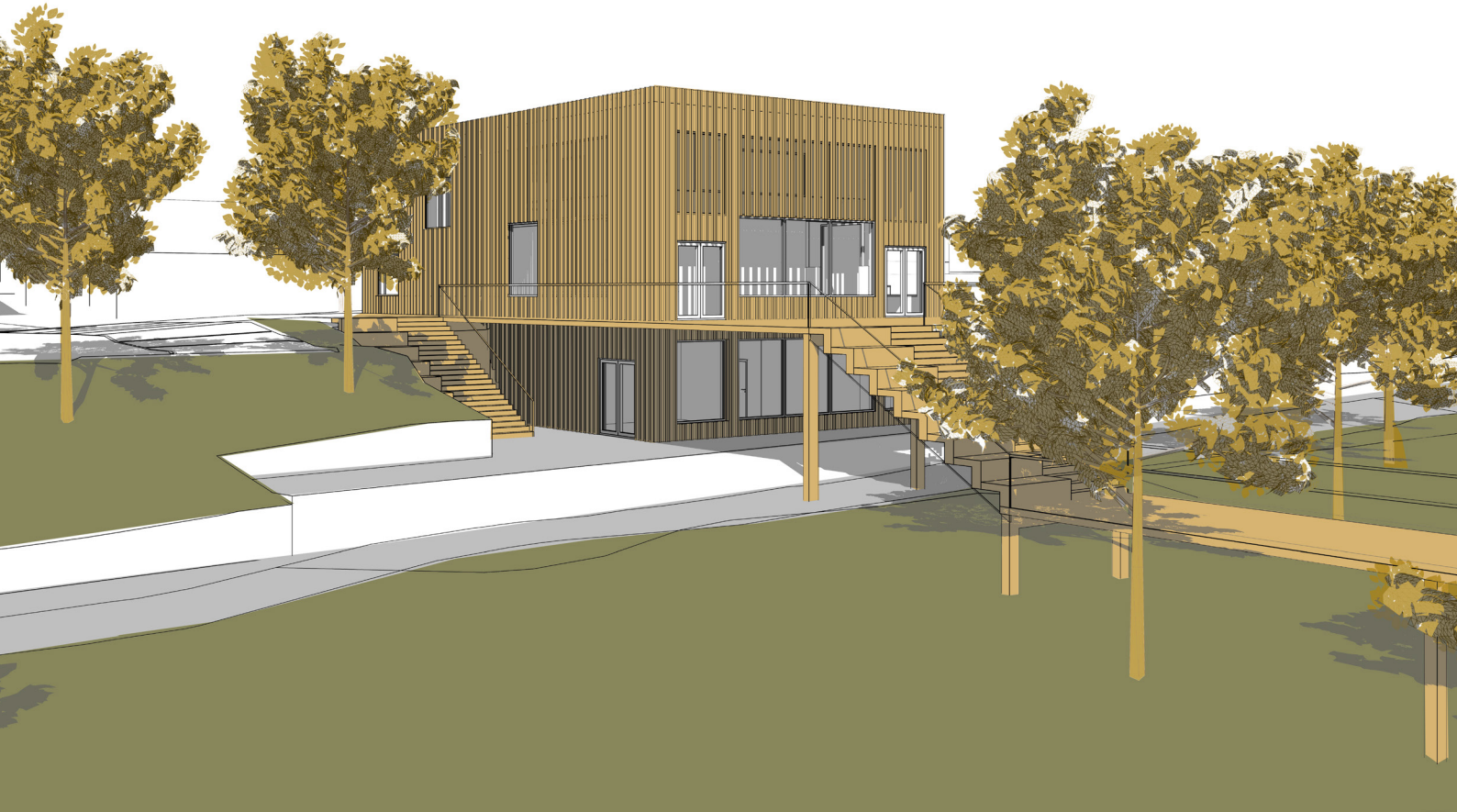


Billingsfors centrum, den orientaliska matbutikens fasad, foto av Jonatan Forsman



Billingsfors centrum, ICA:s fasad och parkering, foto av Jonatan Forsman

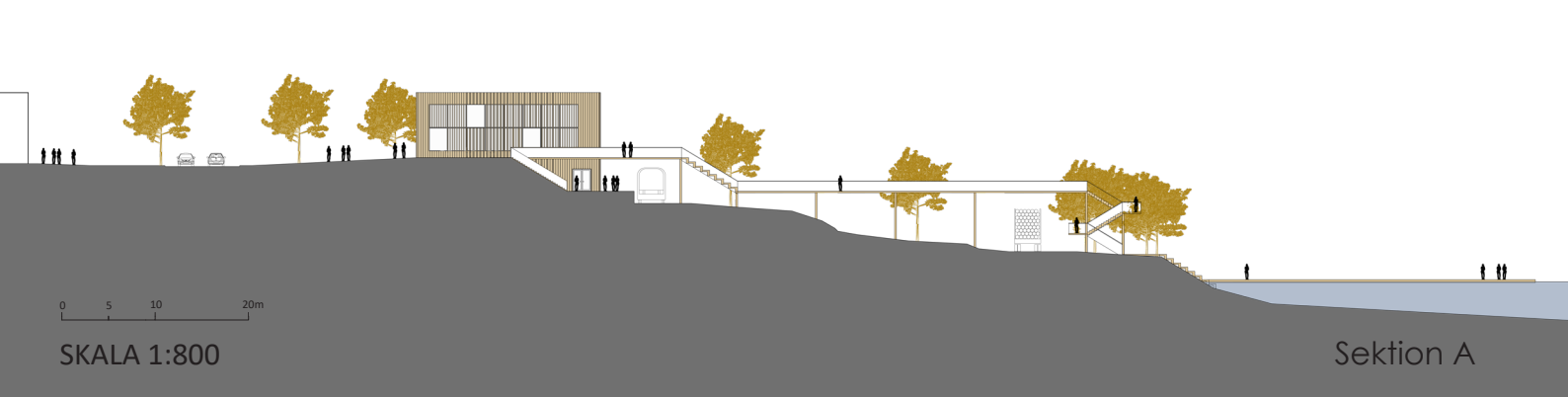
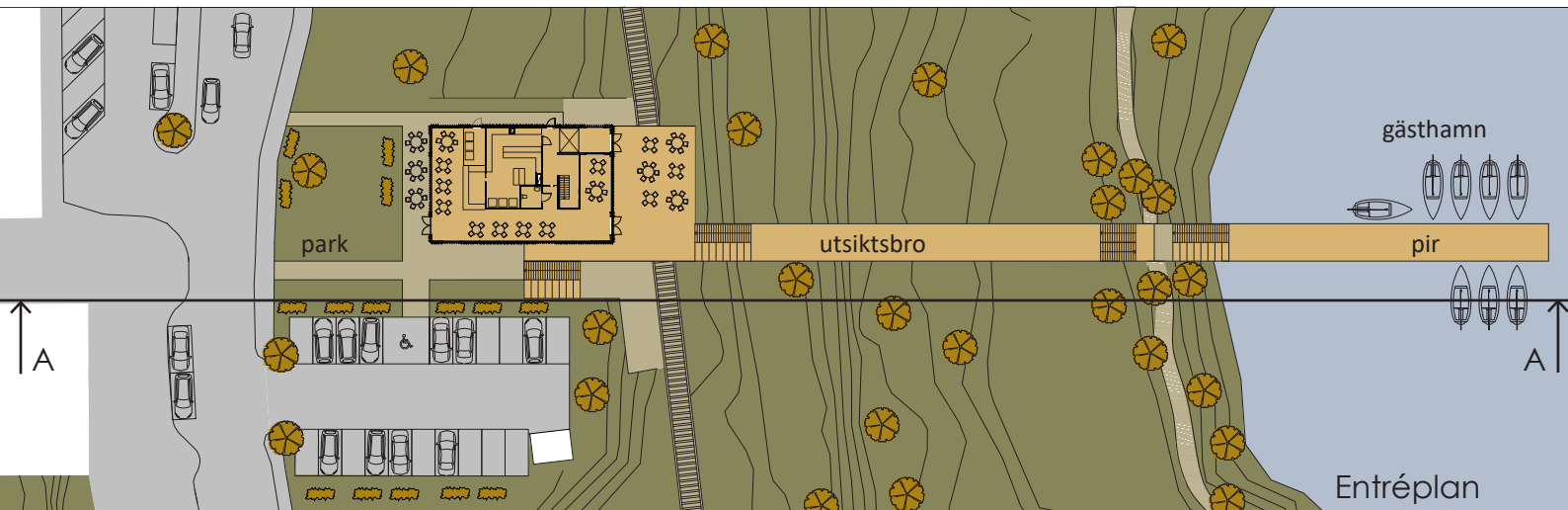
# Stationsbageri Sjöutsikten



Du stannar på vägen eller så är det din destination. En plats i centrala Billingsfors för spontana och planerade möten. Fika på bageriet eller promenera ut på utsiktsbron som leder dig vidare över spårväg och timmerupplag till Laxsjön. Väl där kan du ta dig en promenad längs sjön eller gå ut på piren och bara njuta av vattnet. Kanske fiska upp dagens lunch?

**Det är här man möts i Billingsfors!**

# Projektet i sitt sammanhang



En överblick över Billingsfors centrum men extra fokus på den nya byggnaden och dess kringområde.

Längs sjön kan du ta en promenad längs sjökanten eller promenera vidare ut på piren. Gästbåtar kan komma och stanna till för att njuta av servicen i Billingsfors centrum.

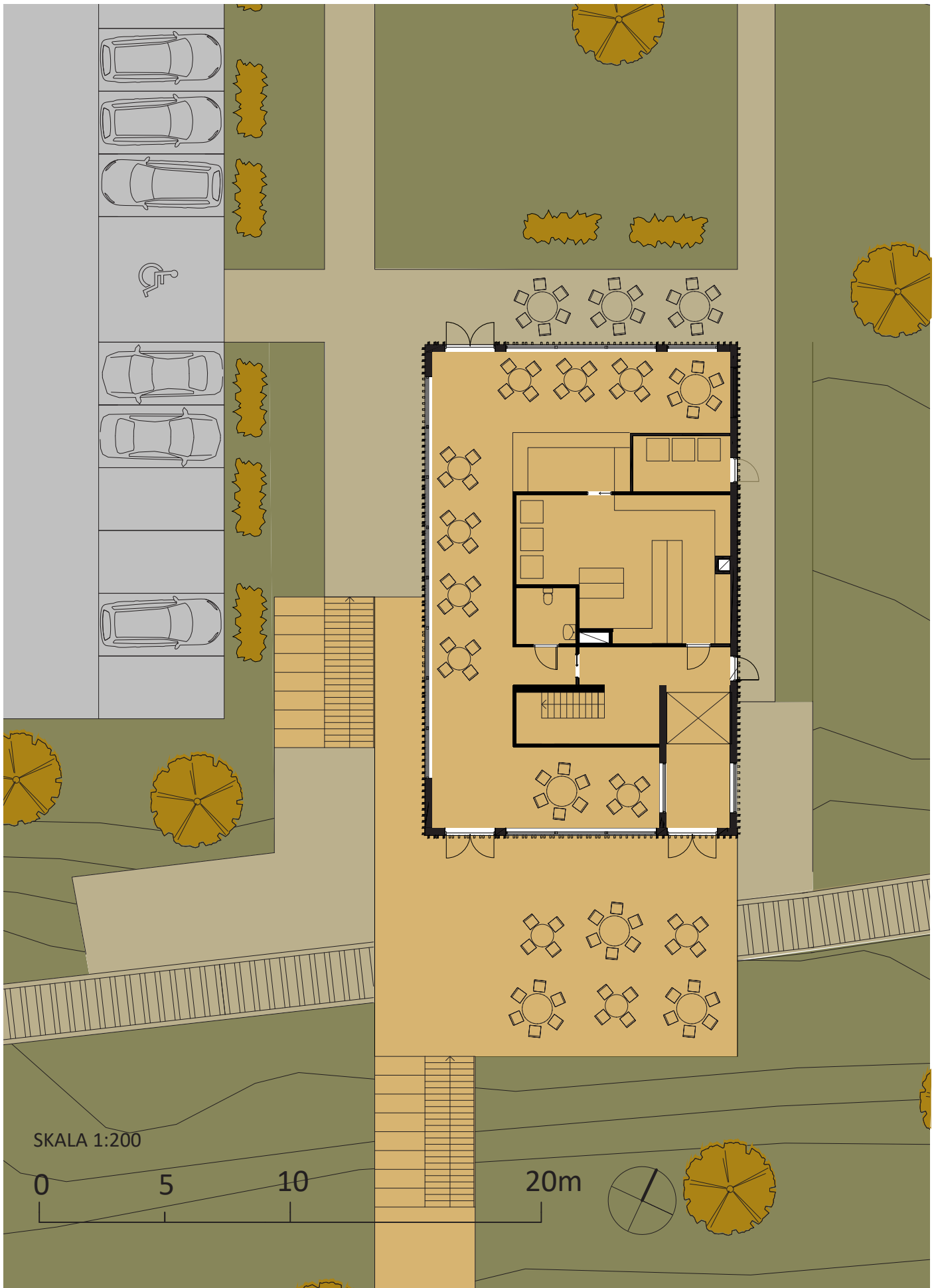
Detta projekt drar nytta av Billingsfors potential att vara beläget nära en sjö och längs en frekvent använd väg. Med hjälp av en ny byggnad innehållandes tågstation och bageri med café samt en utsiktsbro ramas centrum in och kopplas till sjön. Genom utvecklingen av centrum skapas inbjudande mötesplatser för såväl lokalbor som för passerande via väg och sjö. Centrum blir en levande plats där man vill spendera tid.

En ytterligare tanke i hur centrum kan utvecklas är att ta tillvara på de tomma lokalerna. Att öppna upp dem för invånarna att nyttja som samlingsplats. Förslagsvis som fritidsgård efter skolan och kanske för föräldralediga och pensionärer dagtid.

## Tillkommande service

- Bageri och café
- Utsiktsbro
- Gästhamn
- Stig längs sjön
- Tågstation flyttar till centrum
- Liten parkmiljö i centrum
- Tomma lokaler - blir en samlingsplats för invånarna.

# Entréplan



# Övre plan

Övre plan innehåller främst personalytor såsom omklädningsrum, kontor, lunchrum och WC till bageriet men där finns också ett extra rum. Det är

tänkt att vara möjligt för invånarna att låna för exempelvis möten med de lokala klubbarna, utbildningar eller andra sammankomster.

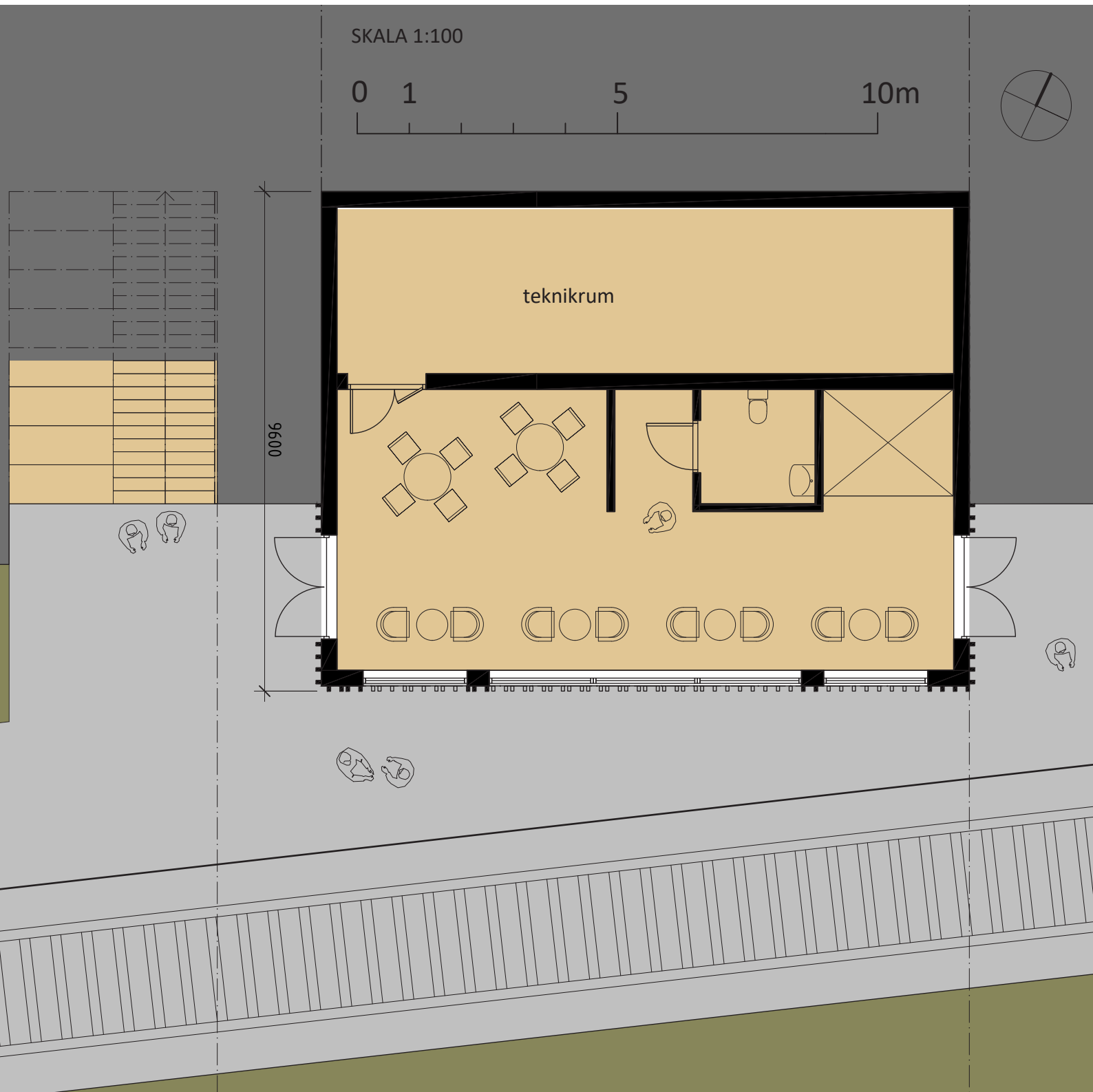


SKALA 1:100



# Nedre plan

Nedre plan är en väntehall för tåget med en WC och hiss upp till centrumnivån för att vara fullt tillgänglig. Tanken är att huvudvägen till och från tågstationen sker via utomhustrappan där en sittsektion också finns som man kan njuta av solen i under sin väntan på tåget.





# Fasad mot centrum (väst)



SKALA 1:100



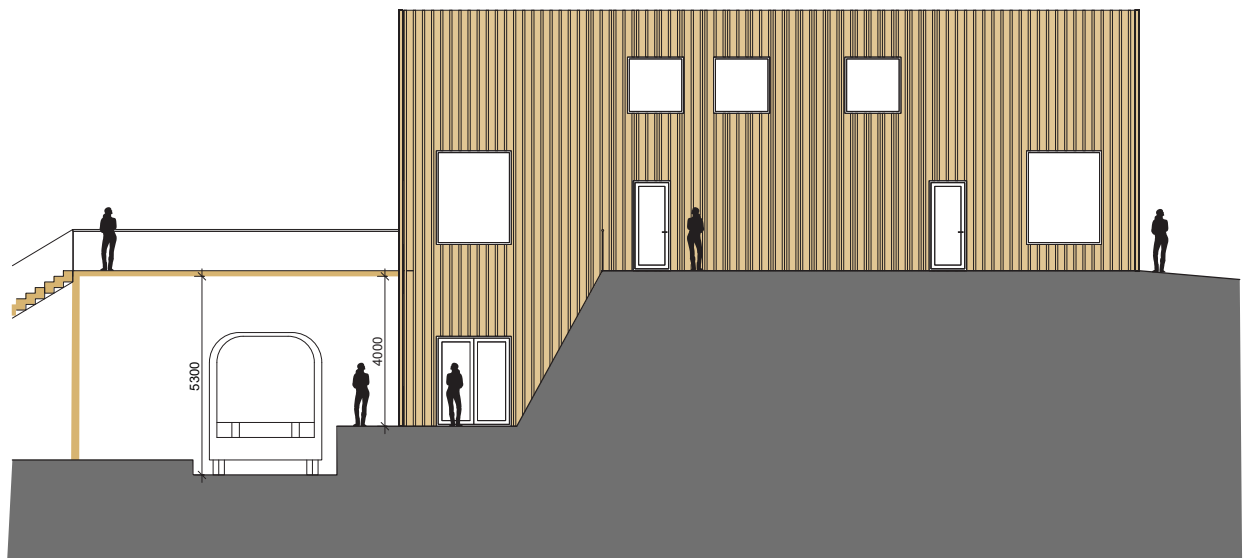
# Fasad mot sjön (öst)



SKALA 1:100



# Fasad mot PRO:s stuga (norr)



SKALA 1:200



# Stationsbageri Sjöutsikten, visualisering



# Diskussion

Denna utveckling av Billingsfors centrum kommer hjälpa Bengtsfors kommun, speciellt Billingsfors, mot en mer hållbar framtid. Lokalbor och förbipasserande får attraktiva platser att mötas på, något som saknas i centrum idag.

Tillgängligheten till sjökanten gör de rekreativa området längs med sjön mer lättillgängligt från centrum. Det skapas en närhet till promenader längs vattnet och att fiska på piren i gästhamnen. Båtturister och förbipasserande längs vägen välkomnas att ta del av servicen som erbjuds i Billingsfors centrum och verksamheterna får därmed ett utökat kundunderlag.

Tågstationens nya placering i Billingsfors centrum ger tågresenärerna ett bättre första intryck av Billingsfors. I framtiden om persontrafiken utökas är den centrala placeringen än mer självklar. Kanske blir det så småningom möjligt att pendla till närliggande orter såsom Mellerud, Ed och Åmål med tåg.

Anledningen till att valet föll på just bageri med café som verksamhet i den nya byggnaden i centrum är då det för de flesta associeras med en trevlig mötesplats. Under förstudien var det just mötesplatser som kom upp som något många saknade. Att ses för att fika är en aktivitet som passar de allra flesta. Fika på plats i cafét, köp med dig något gott eller packa picknickkorgen hemma och sitt på utsiktsbron eller längs sjön. Fika kan man göra ensam, stämma träff med en vän eller bara spontant slå sig ner vid en ny bekantskap. Användningen av ett bageri och café i en ort likt Billingsfors kan komma att fungera som ortens samlingsplats. En plats där man anordnar språkcafé, släktforskningsträffar, mamma-/pappagrupper, läxläsning eller kopplat till andra intressen.

Under handledningarna har jag också fått vetskapen att det idag endast finns ett bageri i Bengtsfors kommun, i Gustavsfors, som är specialicerat på tyska brödsorter. Det skulle därför vara en bra kompletterande verksamhet för kommunen med ett bageri i Billingsfors. Ett bageri lokalborna kan vara stolta över och som får förbipasserande att stanna till längs vägen och sjön.

# Process

Min inledande idé med detta projekt var två områden för utveckling av mötesplatser i Billingsfors. Ett i centrum längs med sjön och ett uppe vid fotbollsplanen. Idén i centrum kom att bli mitt slutliga projek. Tanken jag hade med området kring fotbollsplanen var att skapa en mötesplats vid sidan av idrottsutövandet. En plats att samlas på för att samtala och titta på sport. Lära sig om träning, kost och utbildningar i ledarskap och domare. En idé var också att ungdomar kan använda det som fritidsgård efter skolan.

Under min handledning med representanter från Bengtsfors kommun blev det tydligt att den typen av mötesplats redan finns. Att idrottsföreningarna i Billingsfors har fina lokaler och att det också finns bra lokaler i kringområdet. De såg istället potentialen i min idé i centrum vid sjön. Att utveckla Billingsfors centrum till en plats för möten, spontana och arrangerade blev mitt nästa avstamp.

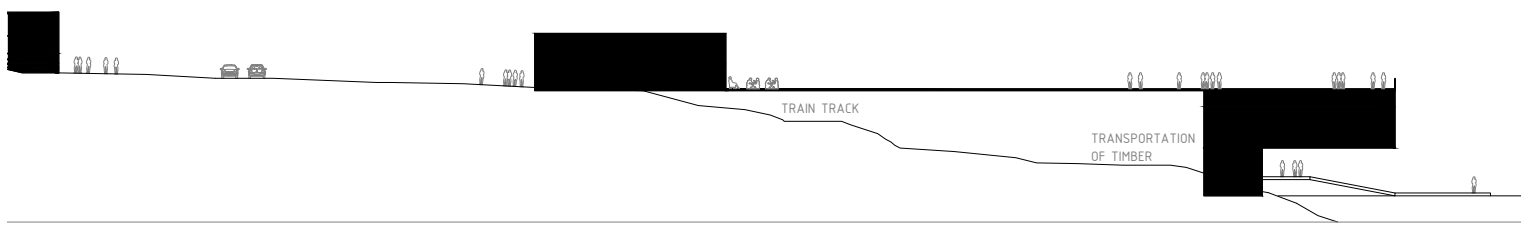
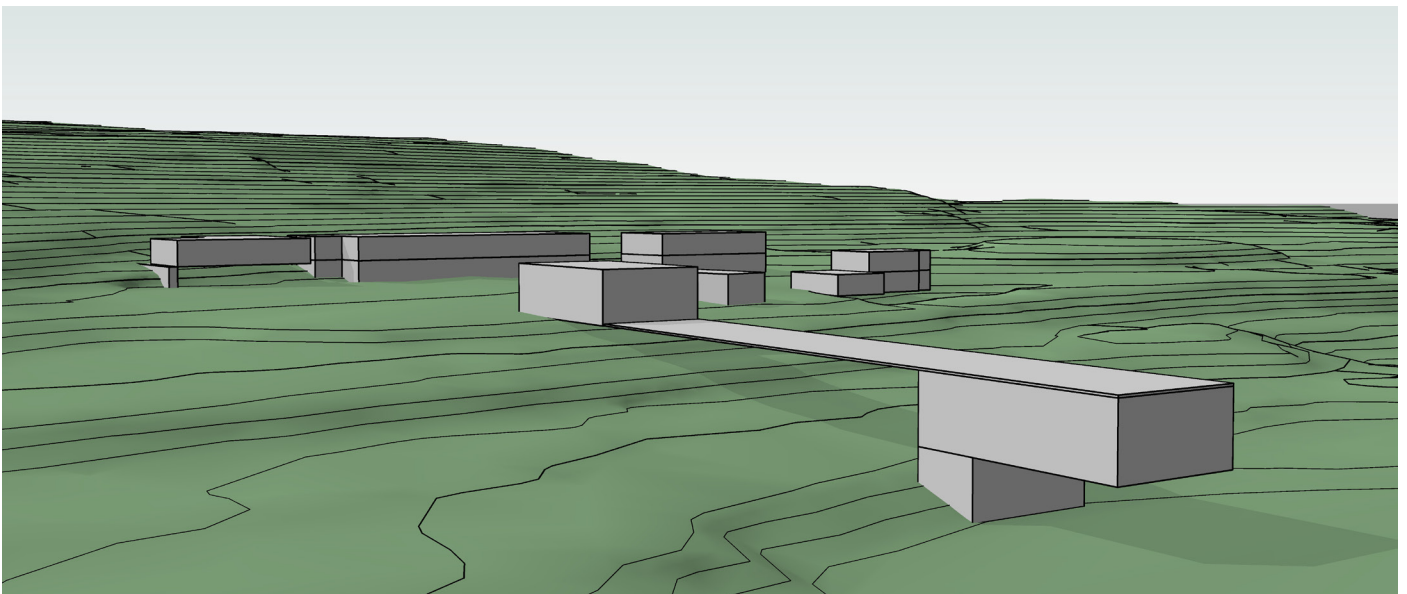
# Process

Min första idéer för utvecklingen av Billingsfors centrum var en byggnad som sträcker sig ut från centrum och kopplar till sjön. Likt volymskissen nedan visar tänkte jag mig då en byggnadskropp vid centrum och en byggnadskropp ut över sjön med kommunikation ner till sjökanten.

Innehållet i byggnaden var redan då ett bageri i byggnadskroppen vid centrum. Byggnadskroppen ut över sjön var en oprogrammerad yta tänkt att kunna användas för privata event, yogaklasser/gruppträningar, utställningar eller som väderskydd för förbipasserande som tar en liten rast från bilkörning eller båtturen.

Under arbetets gång blev det allt svårare att försvara min idé om att bygga en stor oprogrammerad yta på en såpass svår plats när Billingsfors centrum redan har tomma lokaler som man kan använda istället.

Jag tog då beslutet om att behålla bageribygggnaden och utveckla den till att också innehålla tågstation. Utsiktsbron behölls och kopplingen till sjökanten från centrum var möjlig.



# Referenser



## Tullinge - grön stadsplan

Illustration gjord av Sweco.

Denna illustration är en inspirationskälla till hur man lyckats få in grönska i en stadsplan med mycket infrastruktur.



# Referenser



Foto av Greg Richardson  
Arkitekt: MacKay-Lyons Sweetapple Architects

Two hull house, Port Mouton, Nova Scotia, Canada  
Arkitekt: MacKay-Lyons Sweetapple Architects

## Hill houses

Villor i Kanada ritade av MacKay-Lyons Sweetapple Architects. Inspirerande miljöer och visuella uttryck. Fin kombination av material med trä och stål.

# Referenser



## De 18 turistvägarna i Norge

Foto av Gaularfjellet av Svein-Magne Tunli

En stor investering i upplevelser på rastplatser och utsiktsplatser längs med 18 turistvägar för att stärka landsbygden. Upplevelserna består av konst, design och arkitektur av olika slag och tar tillvara på den specifika platsens potential.

Något liknande skulle kunna vara något för Bengtsfors kommun att satsa på. Stationsbageriet med utsiktsbron skulle kunna vara en sådan upplevelse längs vägen. Vacker natur, sjöutsikt och en byggnad som är väl designad för att locka till ett stopp längs vägen. Ett landmärke för området.

# Referenser



Foto av Tungeneset på Senja av Simo Rasanen

Foto av Stegastein Viewpoint av TomasEE



# Referenser



## Badpir i Askim, Göteborg

Foto av Badpir i Askim av Abetong

En badpir som år 2014 fick pris för årets betongkonstruktion utsett av Svensk Betong. Piren är 259 meter lång och sträcker sig ut från den långgrunda sandstranden i Askim. Längs med piren kan du slå dig ner på någon av de träfigurerna som finns i olika form. Perfekt att ligga och sola på och någon bra som sittbänk eller för att få lite skugga.

# Infrastruktur nära järnväg

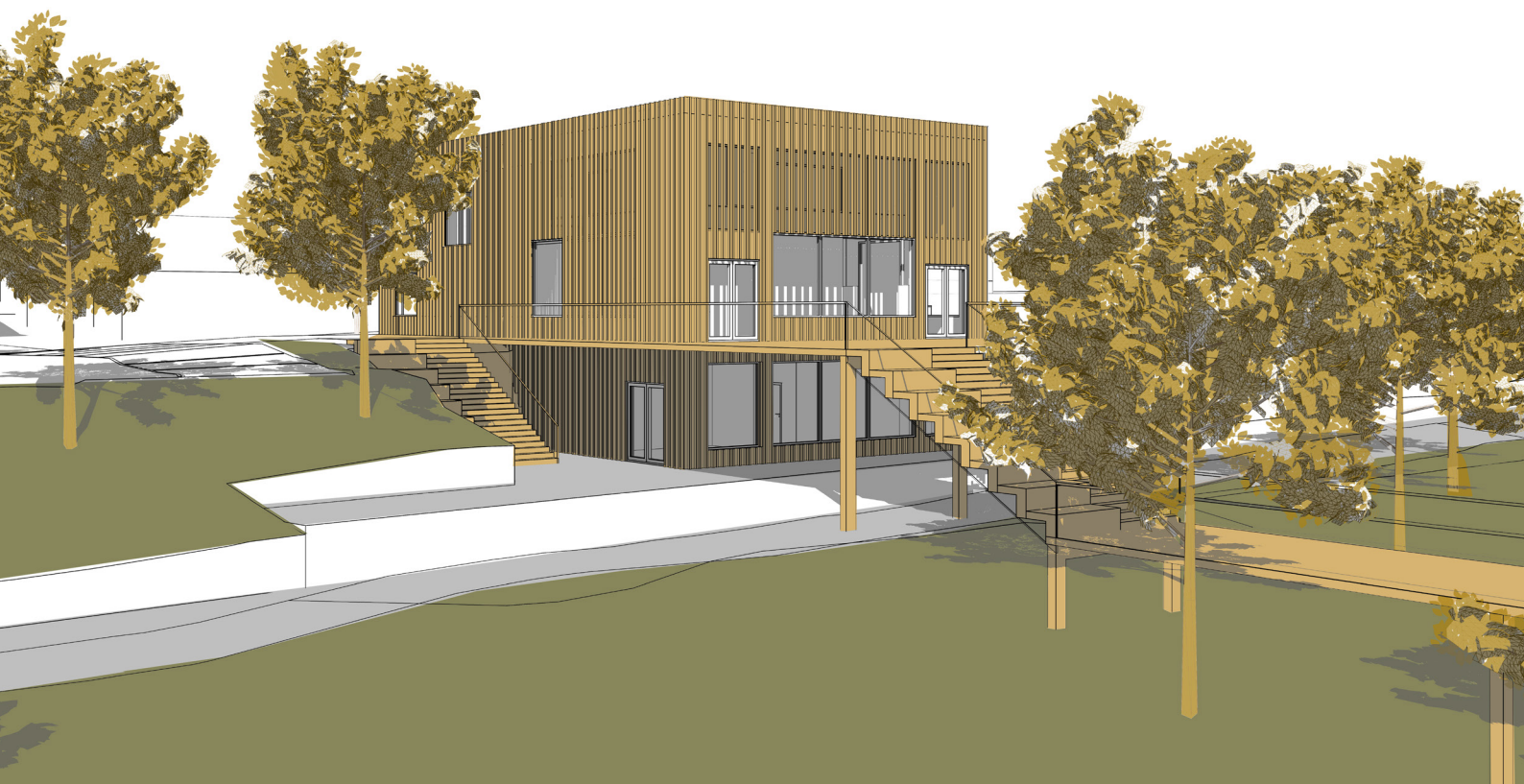
## Utdrag ur "Föreskrift BVF 586.20"

### 6.4 Fri höjd under fasta konstruktioner

Där spåret byggs över med fasta konstruktioner som broar, tunnlar och andra överbyggnader krävs, beroende på hastighet på spåret samt konstruktionens längd längs spåret, nedanstående fria höjder mellan spåret och den fasta konstruktionen.

**Tabell 1. Minsta fria höjd under fasta konstruktioner [m]**

Hastighet km/h	Fri höjd under fasta konstruktioner (m)	
	Längd ≤ 15 m	Längd >15 m
≤ 130	6,0 (5,3)	6,2 (5,5)
>130 - 200	6,3	6,5
>200 - 360	6,7	6,7



# Tack för visat intresse

Vill ni diskutera projektet vidare?

Varmt välkomna att  
kontakta mig via mail:

[sivertssonlouise@gmail.com](mailto:sivertssonlouise@gmail.com)

Louise Sivertsson