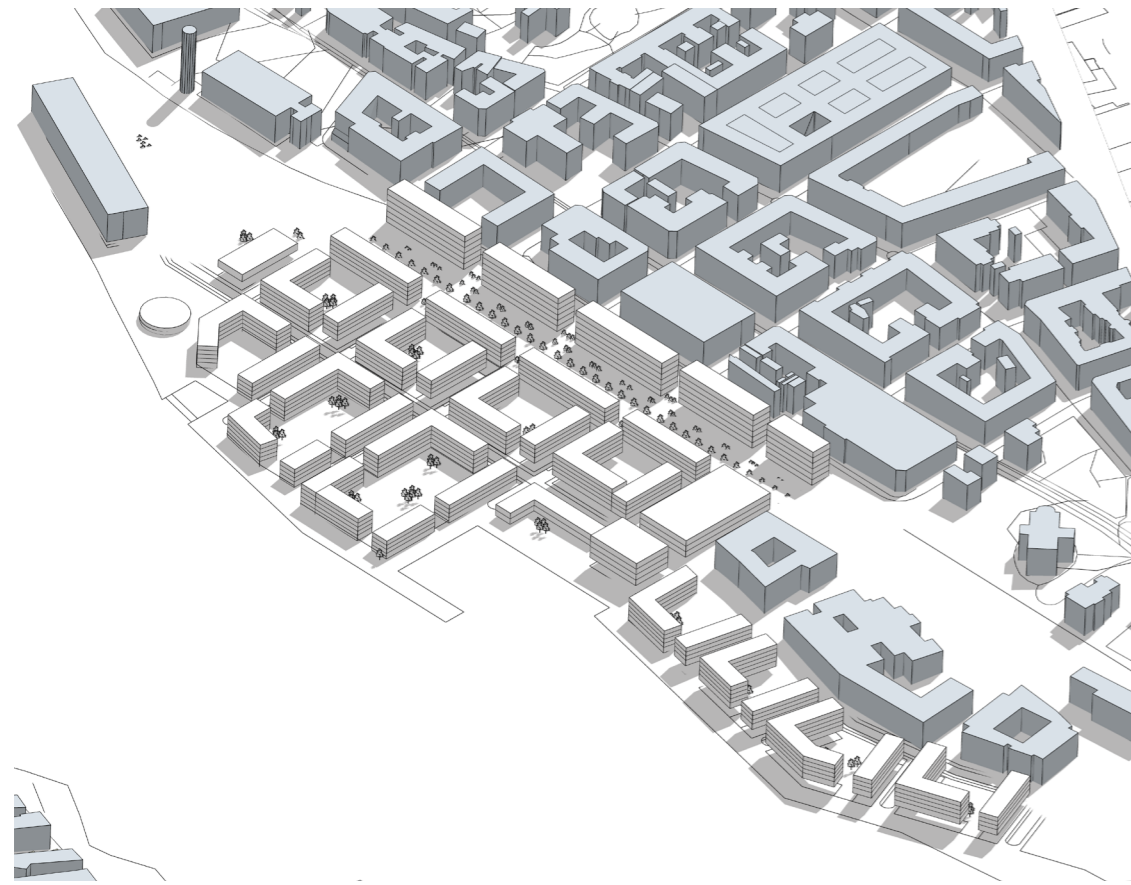


FISKHAMNEN SEA VIEW

STADSBYGGNADSFÖRSLAG

ACEX05 - 2021 - RITSAL 1 - EBBA PALMQVIST - FISKHAMNEN - SEA VIEW

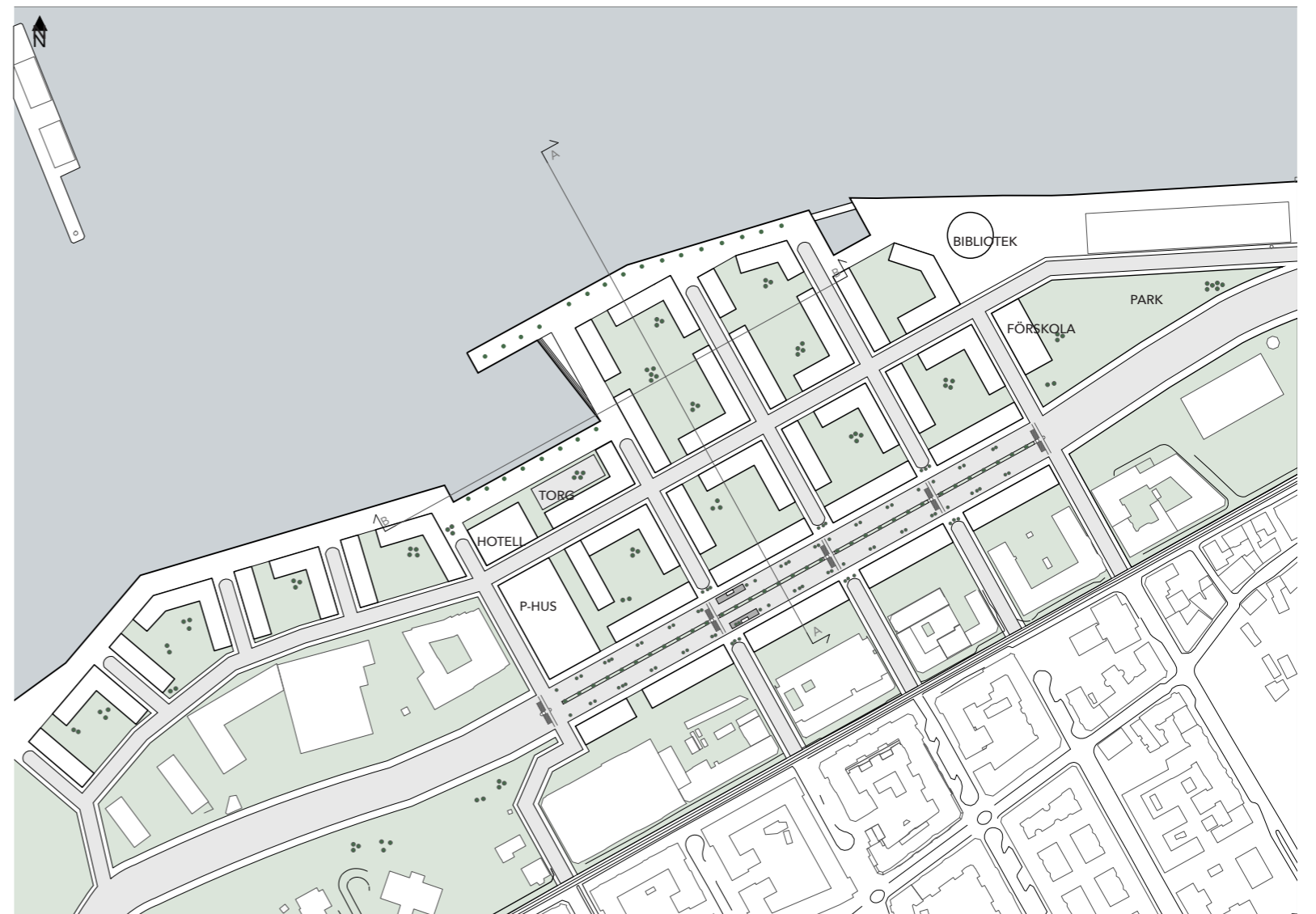
I en ny aktiv och levande stadsdel ska fiskhamnen ge plats för bostäder, kontor, verksamheter och förskola. Det ska skapas en innerstads atmosfär och stadsdelen ska ge plats för områdets nya befolkning på 2300 människor. Det vattennära läget skapar ett trevliga kajstråk och platser att vistas på. Området ska kännas ombonat och som en del av hemmet.



Fågelperspektiv över fiskhamnen

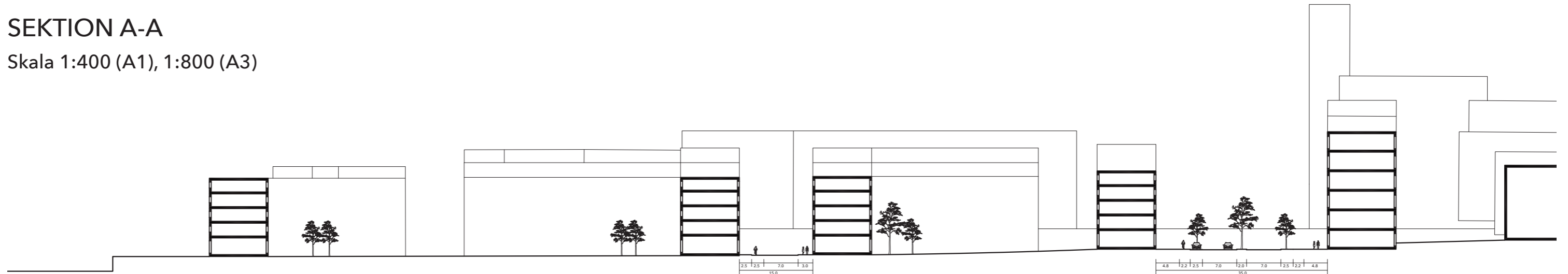
SITUATIONSPLAN

Skala 1:2000 (A1), 1:4000 (A3)



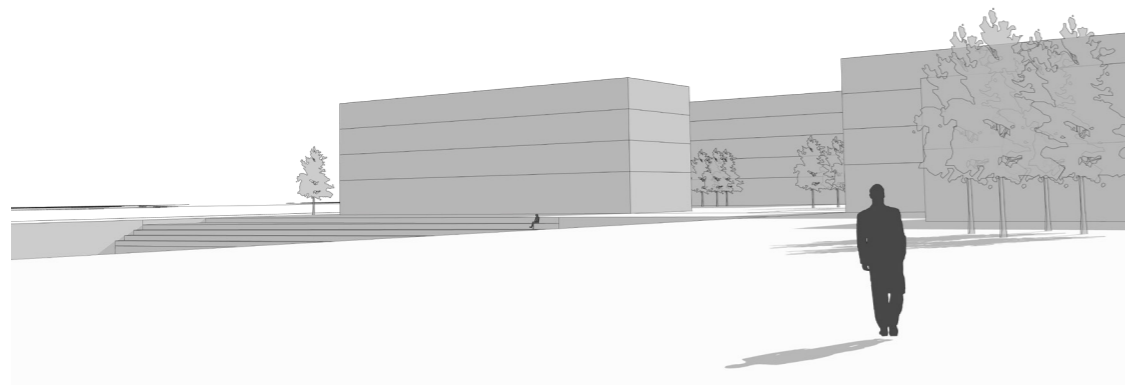
SEKTION A-A

Skala 1:400 (A1), 1:800 (A3)



PLANUTSNITT

Skala 1:1000 (A1), 1:2000 (A3)



Kajpromenad vid torget

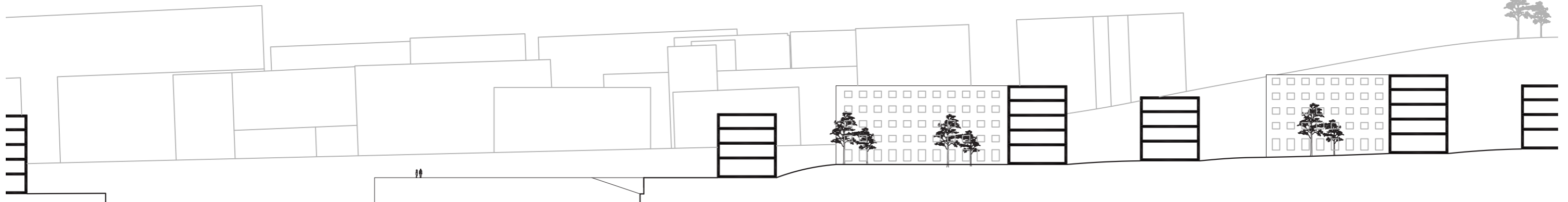


Boulevard



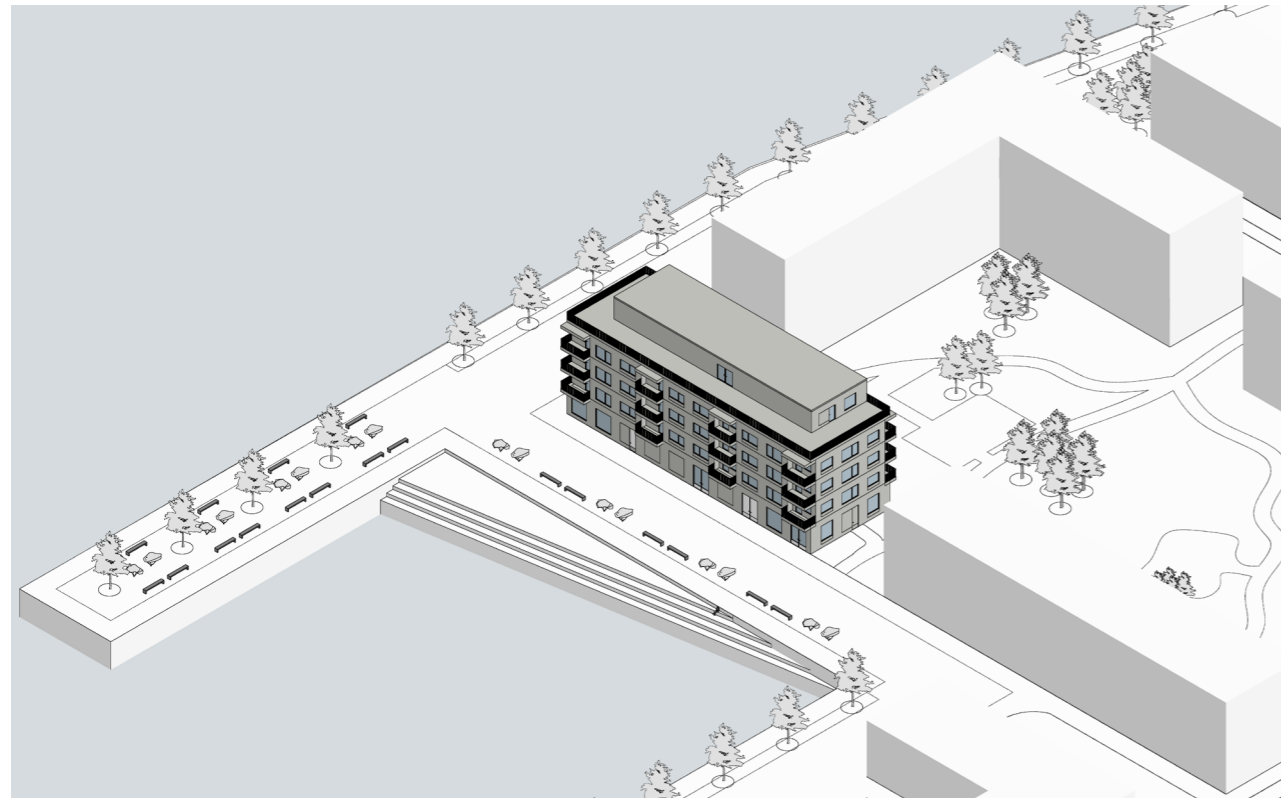
SEKTION B-B

Skala 1:400 (A1), 1:800 (A3)



SITUATIONSPLAN

Skala 1:400 (A1), 1:800 (A3)



Byggnadsvolym



Byggnad i stadsrum

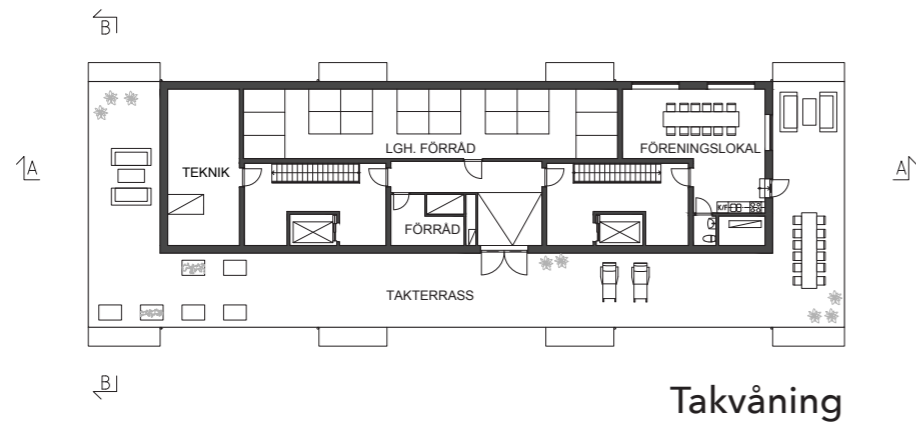


Fiskhamnens läge vid Göta älv skapar unika boende miljöer. Det vattennära läget gör området attraktivt för många olika målgrupper. Kvarteret vid piren utgörs av fyra separata byggnader som har fina kopplingar till kajpromenaden. Byggnadsförslaget avser lamellen längst ut mot piren.

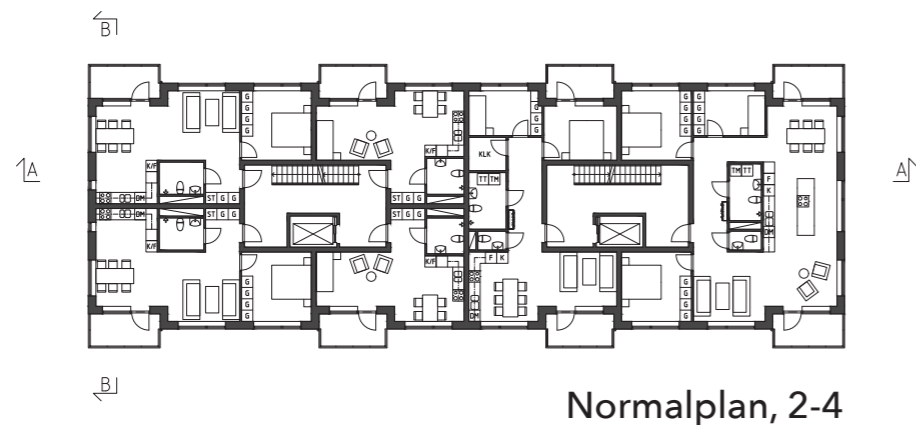
Byggnaden ska vara en trygg och social plats för de boende. En stor gemensam entré, takterrass och föreningslokal bidrar till detta. Lägenheternas variation och flexibilitet skapar potential för olika boende konstellationer. Kvarteret erbjuder en privat miljö på gården och lokalerna i entréplan möjliggör sociala möten.

BYGGNADSFÖRSLAG PLANLÖSNINGAR

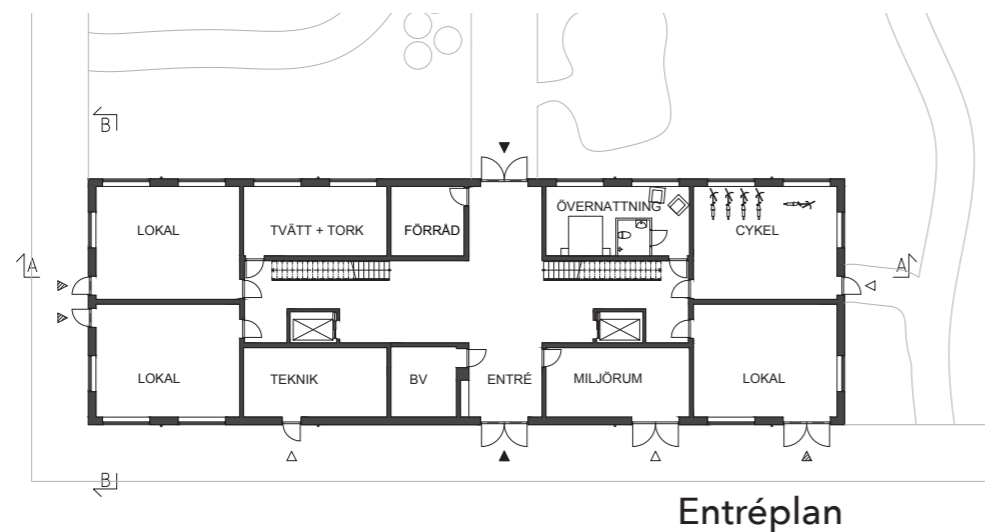
Skala 1:200 (A1), 1:400 (A3)



Takvåning



Normalplan, 2-4



Entréplan

- ▲ Privat
- △ Funktionell
- ▴ Lokaler

ACEX05 - 2021 - RITSAL 1 - EBBA PALMQVIST - FISKHAMNEN - SEA VIEW

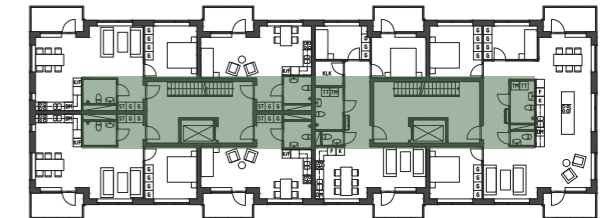


Entrérum

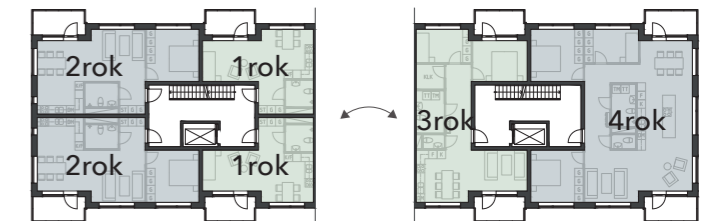


Lägenhet

Centralt i byggnaden finns en mörk kärna. Denna består av kommunikation tillsammans med lägenheternas badrum och schakt. Detta gör att de sociala ytorna placeras i de ljusare delarna av byggnaden.

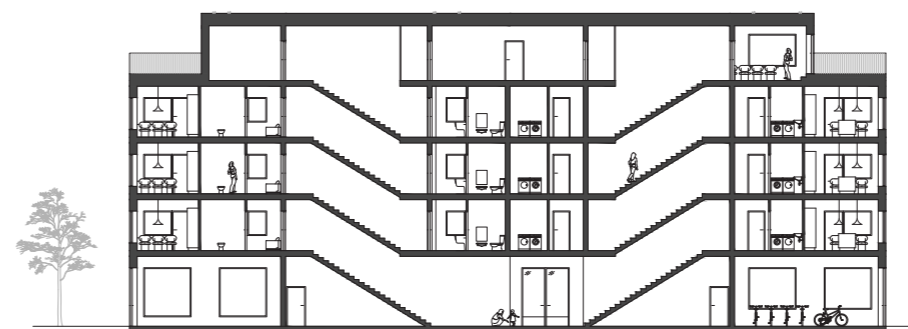


Normalplanet består av lägenheter som kan slås samman. Den speglade planen ger möjlighet för olika kombinationer i och mellan våningsplanen. Flexibiliteten skapar olika lägenhetskombinationer över tid.

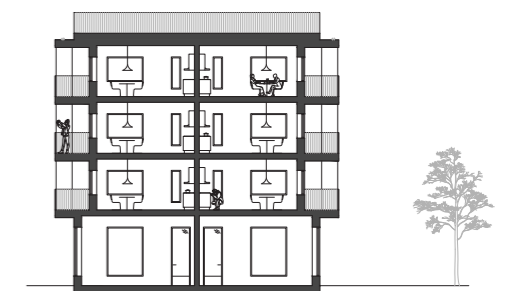


SEKTIONER

Skala 1:200 (A1), 1:400 (A3)



Sektion A-A



Sektion B-B

BYGGNADSFÖRSLAG FASADER

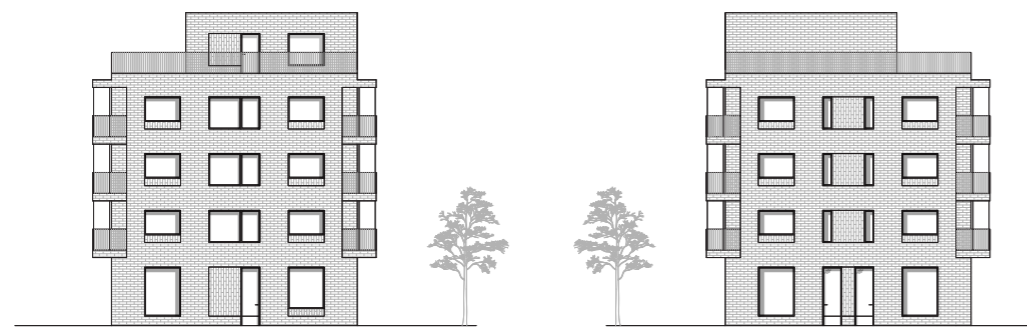
Skala 1:200 (A1), 1:400 (A3)



Fasad mot öst



Fasad mot väst



Fasad mot söder

Fasad mot norr



Byggnaden har en ljus tegelfasad och mörka aluminium fönster. Tegelriktningen varierar i mindre partier där de stående tegelstenarna utgör en komplettering och förstärkning av byggnadens fönstersättning.

ACEX05 - 2021 - RITSAL 1 - EBBA PALMQVIST - FISKHAMNEN - SEA VIEW



PRINCIPSEKTION OCH FASADUTSNITT

Skala 1:20 (A1), 1:40 (A3)

TERRASSBÄLKLAG
28X120 TRALL
125-50 KILFORMADE REGLAR, S600
TÄTSKIKT TYP GUMMIDUK
2X95 HÅRDISOLERING
50-125 KILFORMAD CELLPLAST, LUTNING 150
0,20 ÅNGSPÄRR
200 PLATSGJUTEN BETONG
50 PREFABRICERAD BETONG

NORMALPLAN

YTTERVÄGG
108 TEGEL
40 LUFTSPALT
45 SKÄLMURSSKIVA
8 VINDTÄTSKIVA
4,5X195 REGEL, S600/ISOLERING
0,20 ÅNGSPÄRR
4,5X45 REGEL, S600/ISOLERING
13 GIPS

NORMALPLAN

MELLANBÄLKLAG
14 PARKETT GÖLV
3 STEGLJUDSMATTA
200 PLATSGJUTEN BETONG
50 PREFABRICERAD BETONG

ENTREPLAN

GRUND
150 BETONG
3X100 ISOLERING
300 MAKADAM
1 MARKDUK

Ø100 DRÄNERINGSRÖR