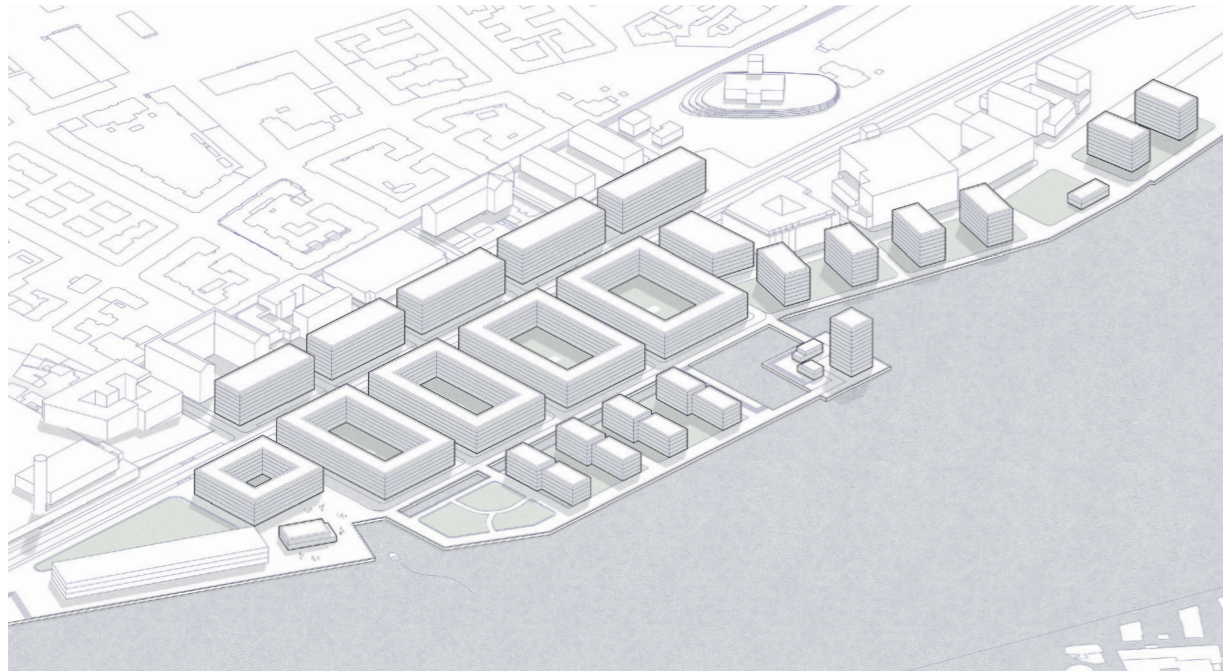


FISKHAMNEN

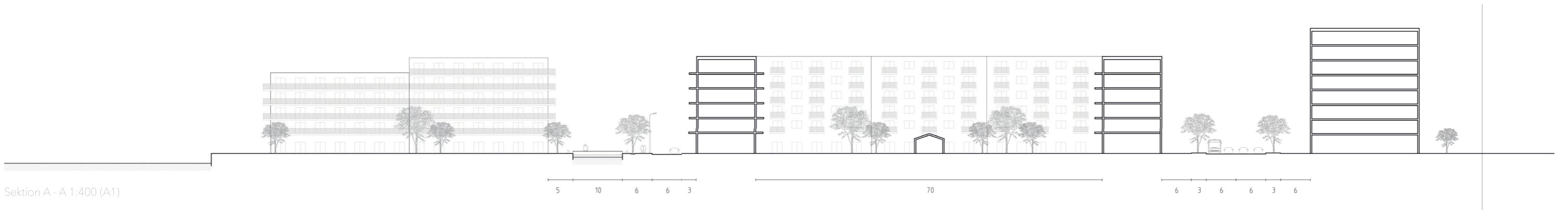
I samband med Göteborgs växande innerstad är Fiskhamnen ett område under utveckling. Fiskhandeln, som har format och präglat området historiskt, avtar i aktivitet, och dåliga markförhållanden ställer krav på förändring. I detta förslag på Fiskhamnens utveckling knyts området ihop med resten av staden, och närheten till vattnet utnyttjas. Den befintliga kvartersstrukturen i Majorna förlängs med raka siktlinjer mot älven. Kring den nya Oscarsboulevarden bildas ett tätare stadsrum av slutna kvarter, medan det blir mer uppluckrat mot vattnet. Stråk och siktlinjer är omsorgsfullt omhändertagna för att skapa ett dynamiskt stadsrum med en läsbar hierarki. Området karaktäriseras av stora gårdar och fokuserade stadsrum, med platsbildningar i lämpliga lägen.



Axonometri



Situationsplan 1:2000 (A1)

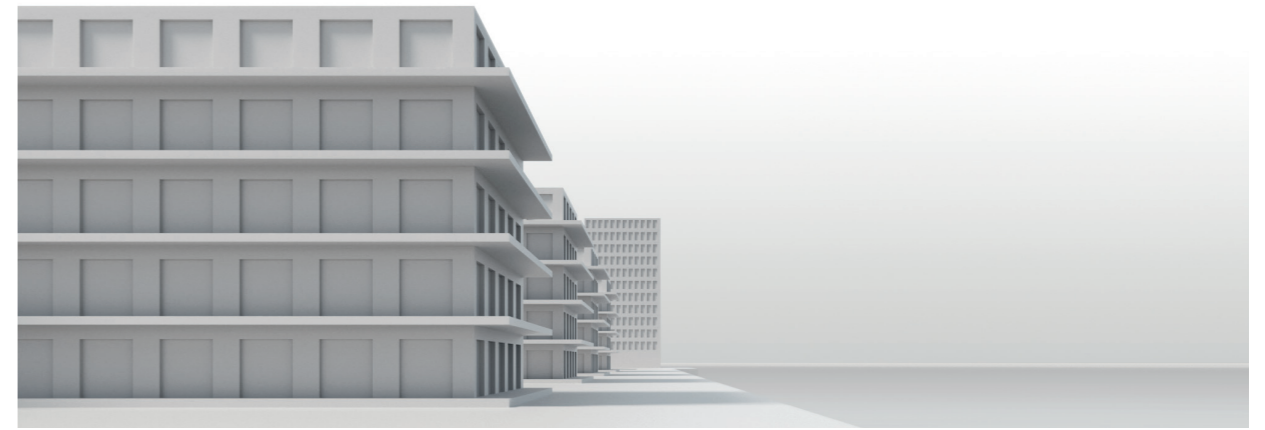


Sektion A - A 1:400 (A1)





Planutsnitt, 1:1000 (A1)



Sektion B - B 1:400 (A1)

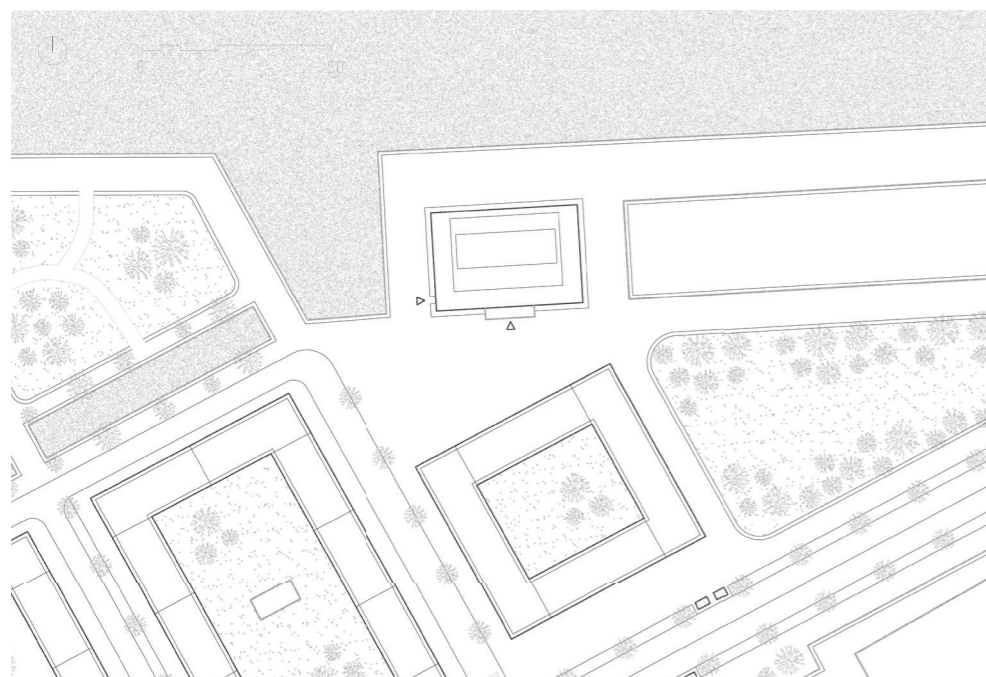
STORA OCH SMÅ MÖTEN

FISKHAMNENS FOLKBIBLIOTEK

I Göteborgs gamla fiskhamn ligger Fiskhamnens bibliotek. Bibliotekets speciella funktion som ett demokratisk och offentligt rum gör det till en plats för möten mellan olika människor. Det är en kontrastrik miljö som berikas av besökarnas likheter och olikheter. Detta har legat till grund för gestaltningen av biblioteket.

Göteborgs unika hamnkaraktär nytolkas i en ljusblå aluminiumfasad, som kontrasteras interiört av en exponerad trästomme. En rationell och rytmisk utformning av byggnaden skapar plats för livfulla möten och vackra utsikter mot älven. I byggnaden skapas rum för möten av olika slag och storlekar, som kan samverka utan att störa varandra.

Ambitionen med projektet har varit att skapa en öppen och välkomnande miljö, som också kan rymma mer intima möten. Det är en plats som där personer med olika bakgrund kan mötas, och långvariga relationer kan byggas och vårdas.



Situationsplan, 1:1000 (A1)



Konceptmodell, 1:200



Interiörperspektiv, entrérum

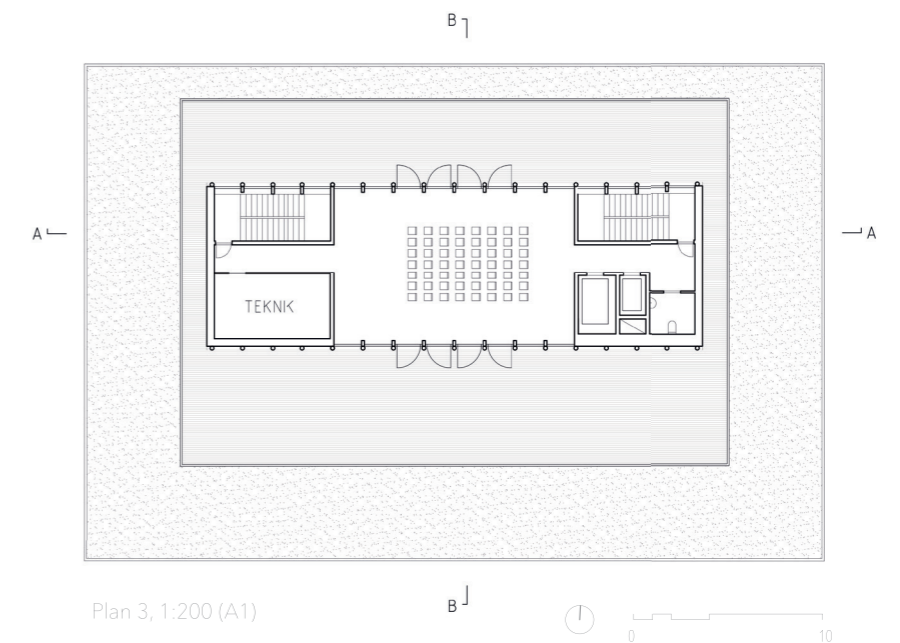
Biblioteket bildas av en öppen utformning i både plan och sektion. Två kärnor av KL-trä bär konstruktionen och skapar grundläggande rumsligheter. Ett öppet flöde ger möjlighet till flexibilitet och förändring, samtidigt som det sömlöst syr ihop rummens olika karaktärer och skapar platser för möten mellan människor.

Öppenheten återfinns i transparensen mot det omgivande stadsrummet. Stora fönsteröppningar från golv till tak skapar kontakt med staden och älven.

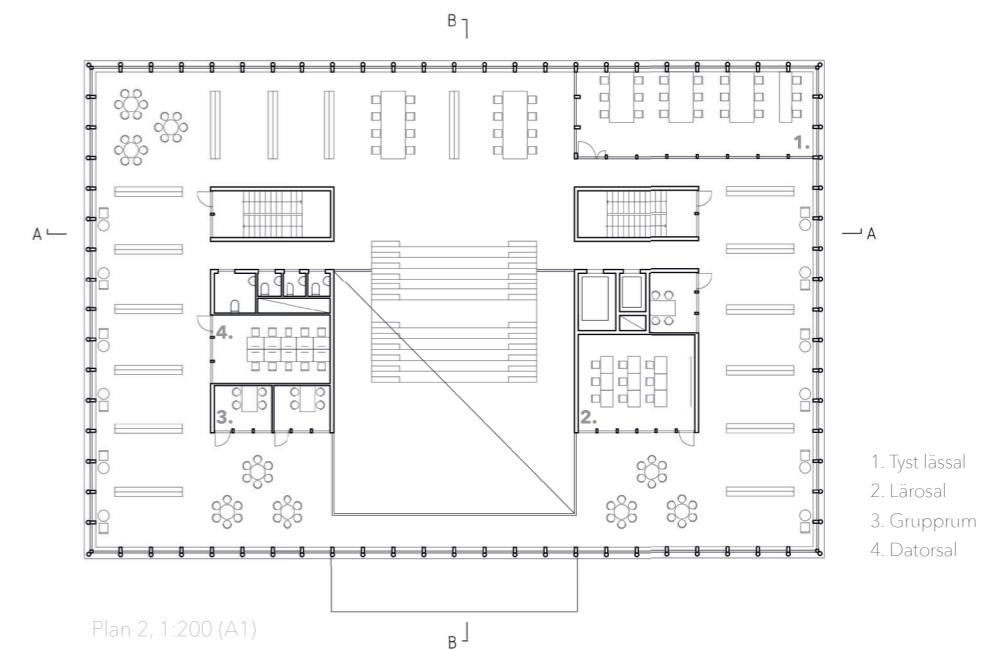
Entréplanet har en tydligt offentlig karaktär med ett café, reception och platser för samtal. Här finns även en stor barnavdelning. På det övre planet finns lugnare platser för studier, läsning och seminarium. De två planen binds ihop av en stor sitttrappa i det öppna entrérummet. Trappan blir som ett nav i byggnaden, och fungerar både som kommunikation och som ett rumsligt element. Högst upp i byggnaden finns ett flexibelt rum för större samlingar samt en takterass som är öppen för allmänheten.



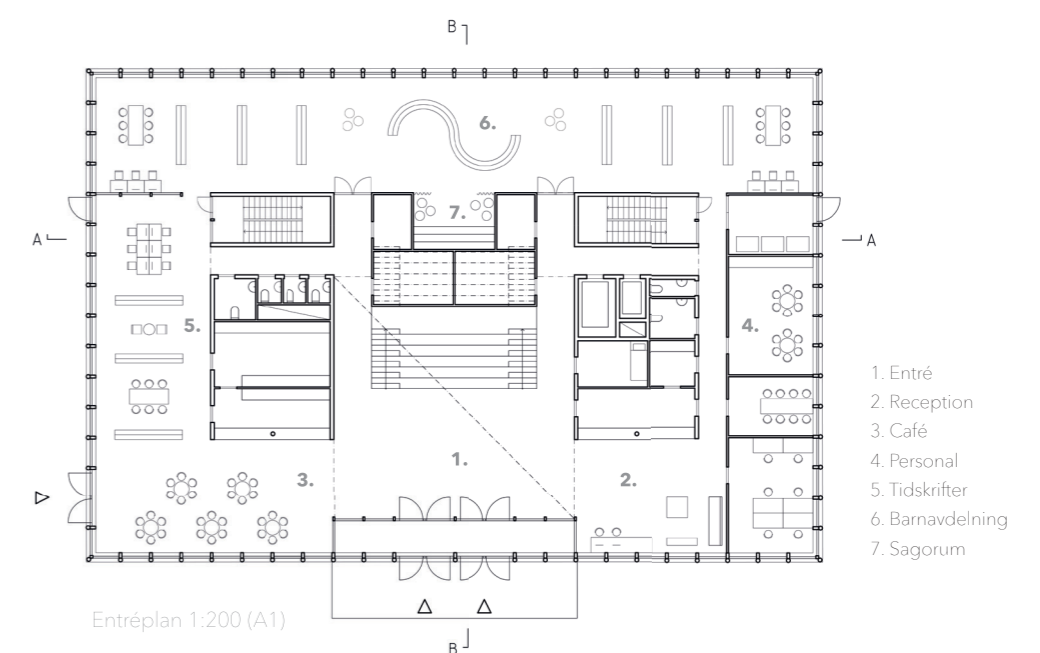
Interiörperspektiv, biblioteksrum.



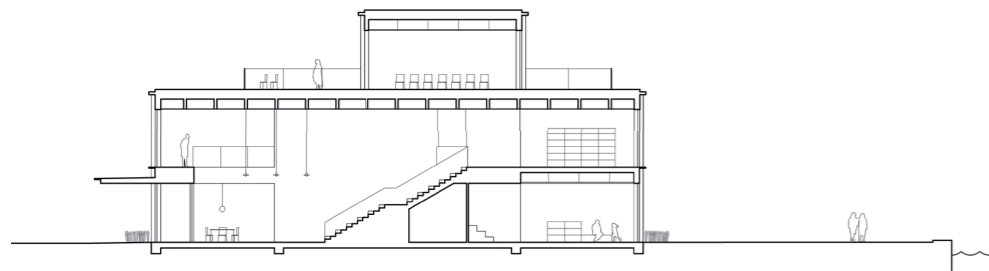
Plan 3, 1:200 (A1)



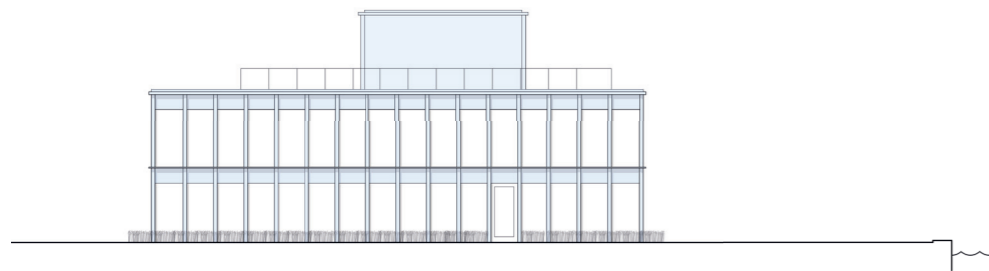
Plan 2, 1:200 (A1)



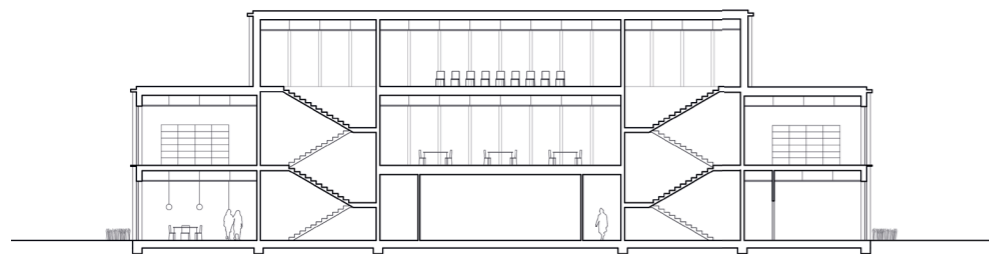
Entréplan 1:200 (A1)



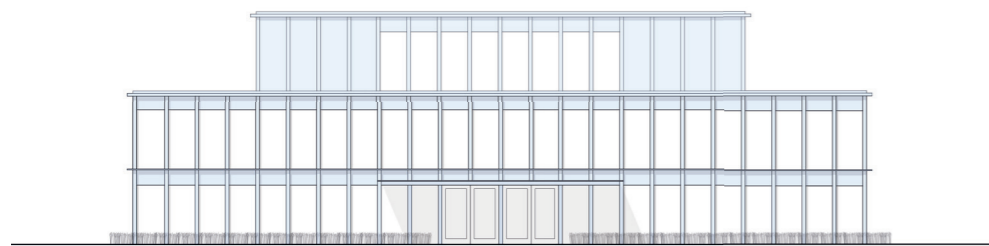
Sektion B-, 1:200 (A1)



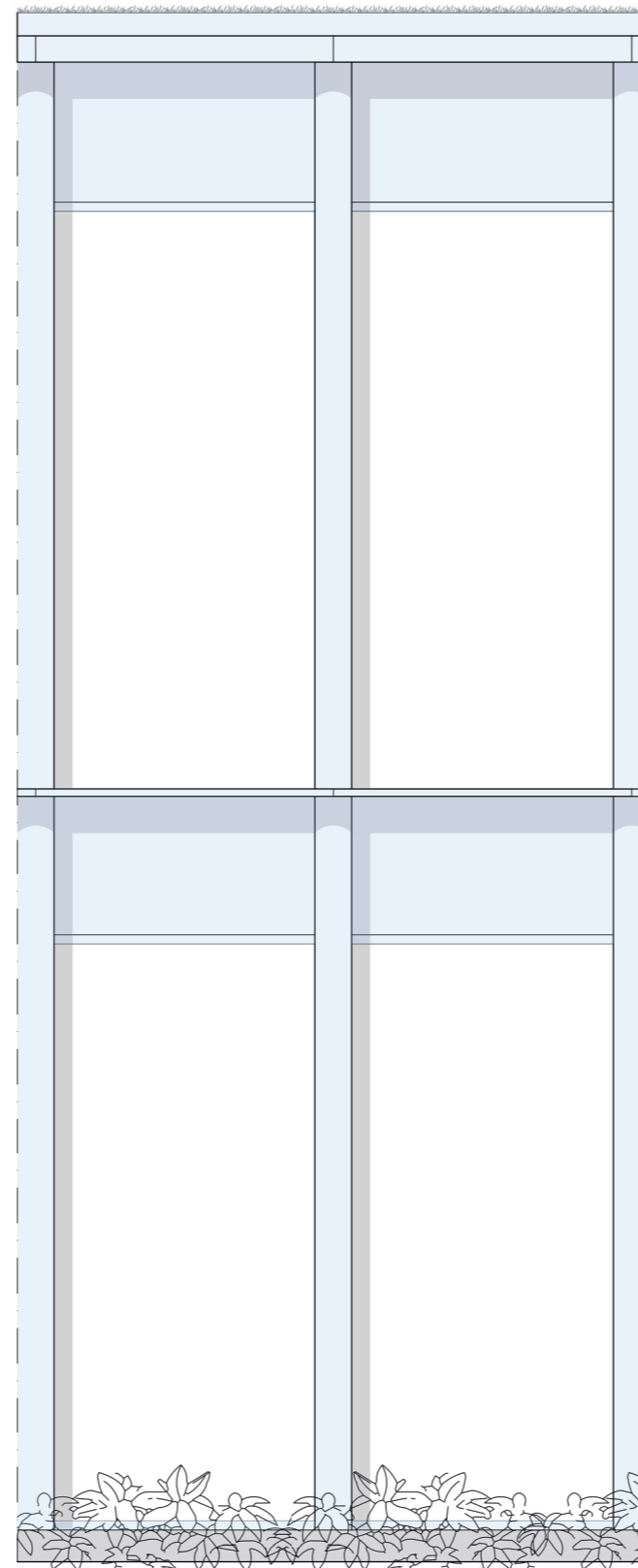
Fasad åt öster, 1:200 (A1)



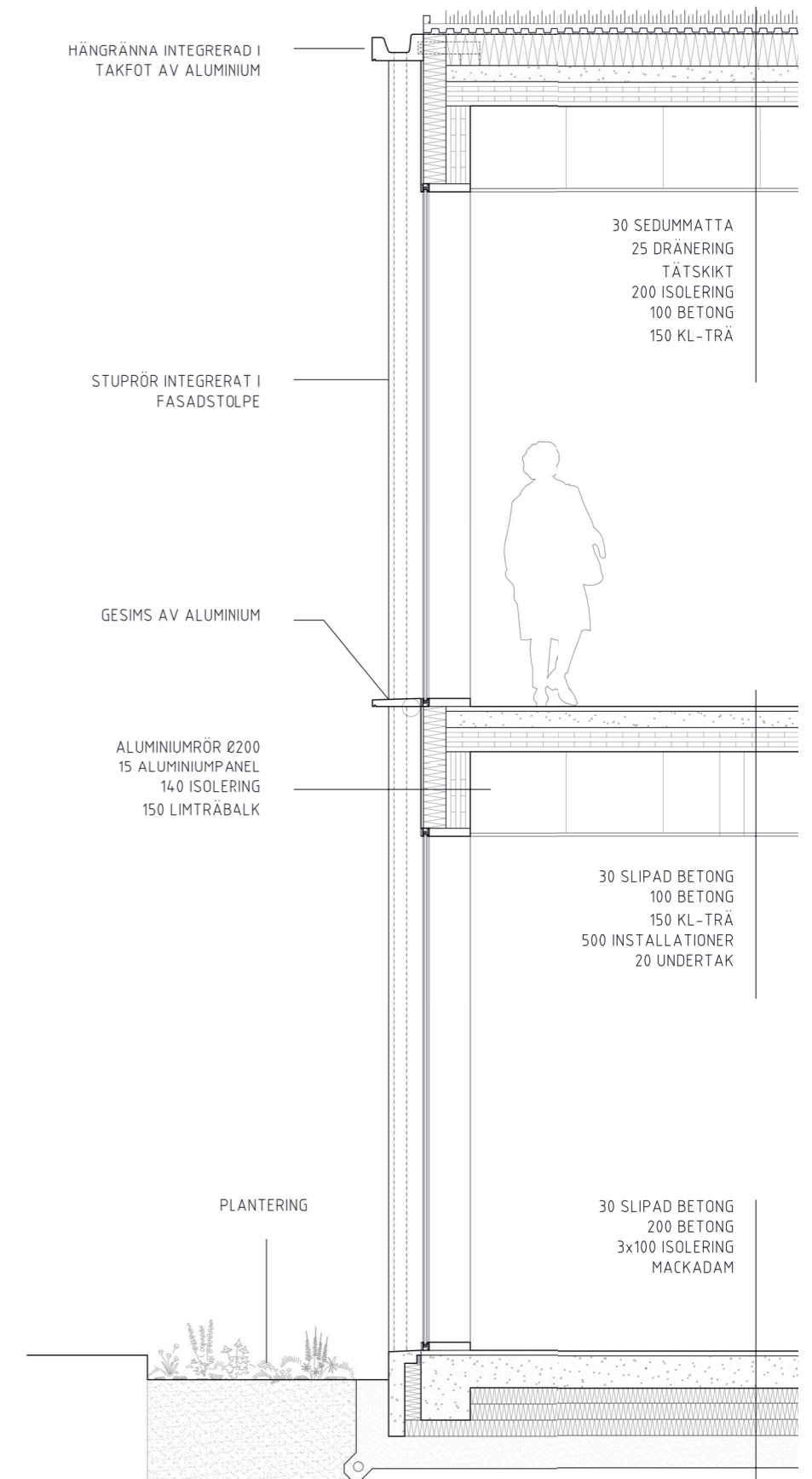
Sektion A-A, 1:200 (A1)



Fasad åt söder, 1:200 (A1)



Fasadutsnitt, 1:20 (A1)



Principsektion, 1:20 (A1)