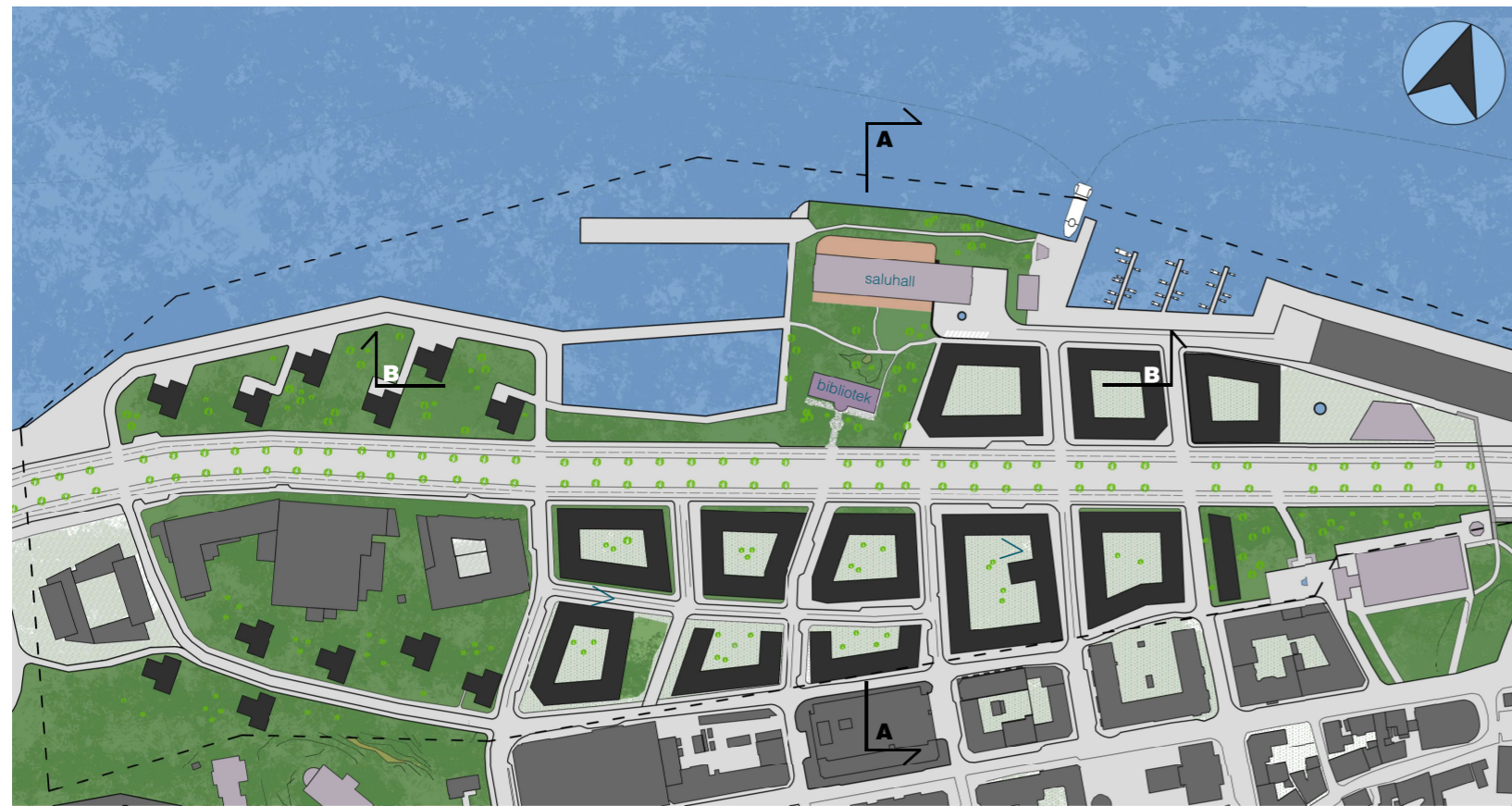


The Bridge



Situationsplan
Skala 1:2000 (A1)

Bakgrund

Fiskhamnen i Majorna i Göteborg har länge varit en viktig del för stadens näringsliv. Behoven för verksamheten har dock förändrats och tillgången till båttransporter har med åren minskat. I och med förtätningsnormen skall nu denna del av Göteborg bli en del av den utvidgade innerstaden.

Utgångspunkt

Den nya Fiskhamnen skall knyta an till Majornas gatustruktur och kajen skall bli ett besöksmål både för turister och göteborgare.

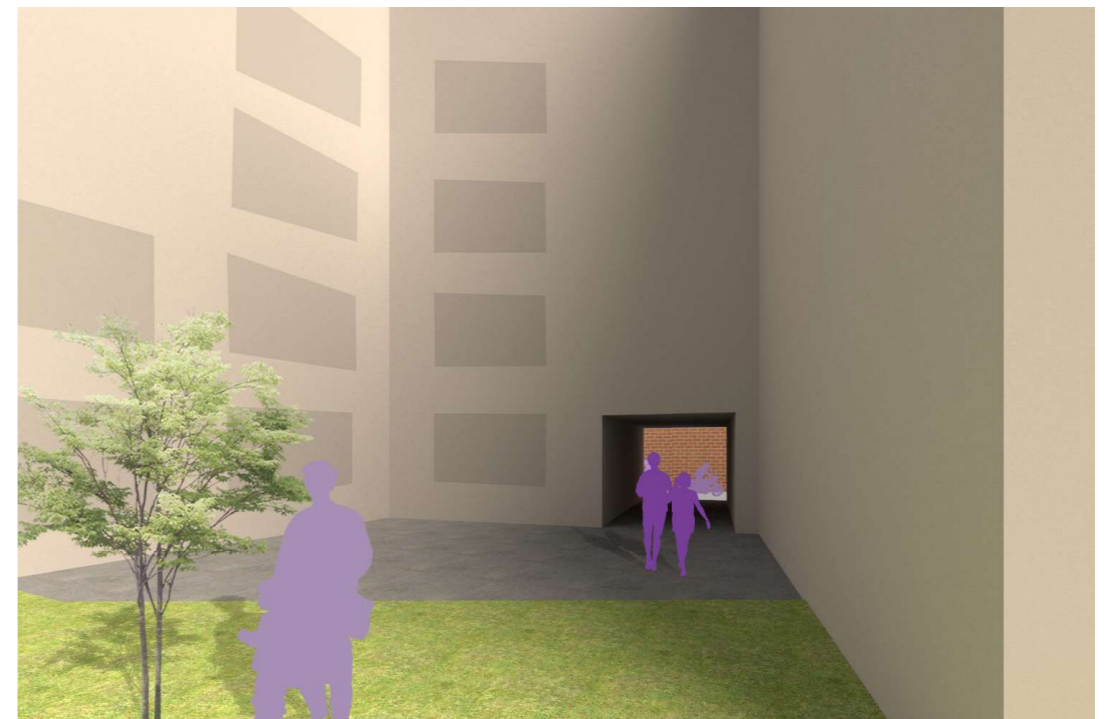
På grund av detta görs Oscarsleden om till stadsboulevard och flyttas till kajen. Här kommer det att finnas en park med bibliotek och verksamhetslokaler. Bland annat flyttas den gamla 20-talsbyggnaden som tidigare

legat längre västerut hit för att bli en mötes- och handelsplats med restaurang, bar och marknadsplats.

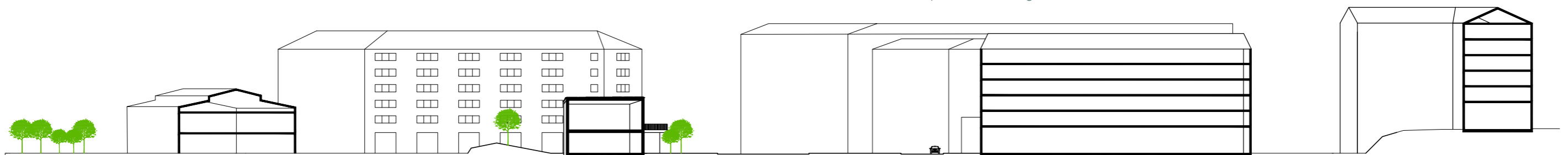
Bostadshuset i området blir främst 4-6 våningar med plats för verksamheter i bottenvåningarna. I öster står främst slutna kvarter men typologin lättas upp och avslutas med punkthus i väst.



Gatuperspektiv



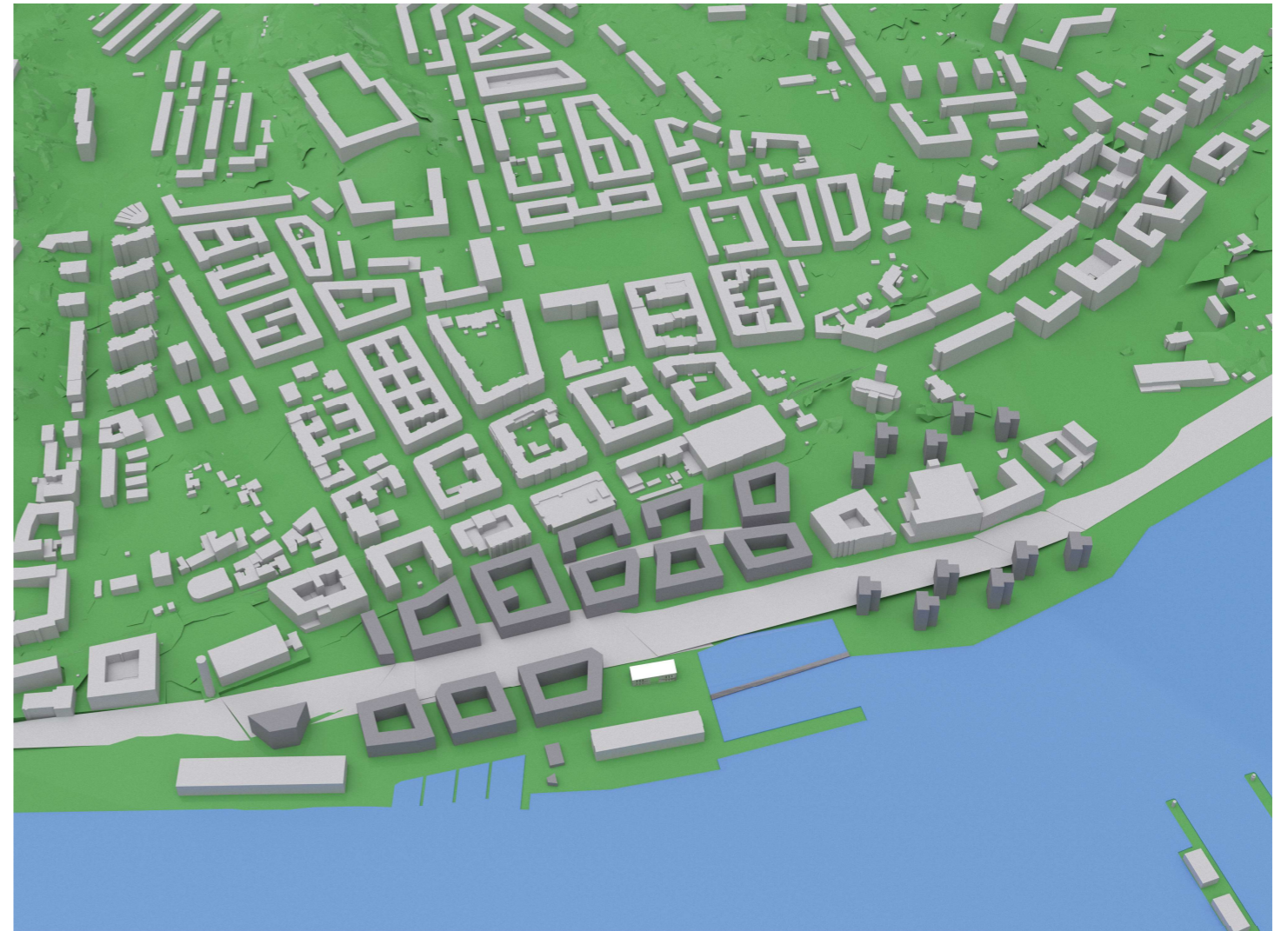
Perspektiv från innergård



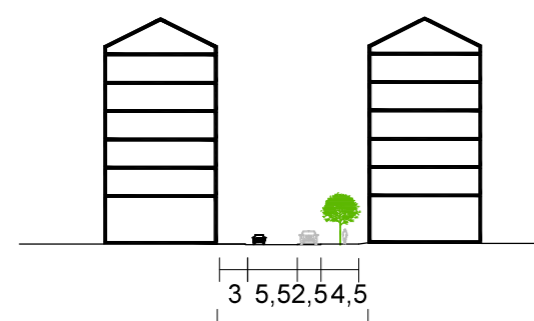
Sektion A-A
Skala 1:400



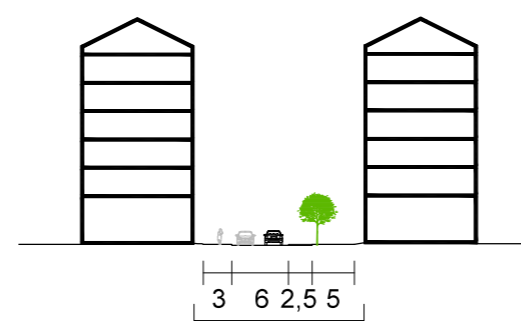
Illustrationsplan
Skala 1:1000



Flygperspektiv från Göta Älv



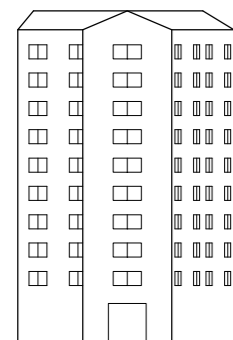
15 m
Mindre gata med ensidig parkering, 30 km/h
Skala 1:400



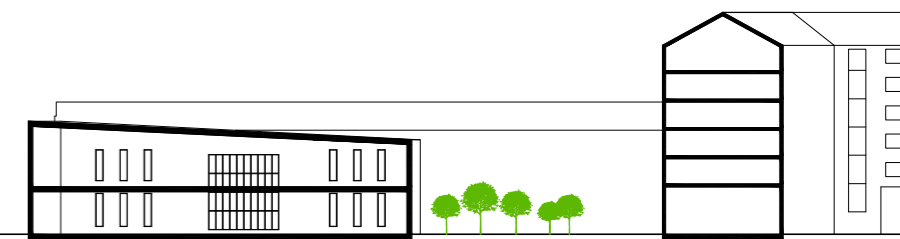
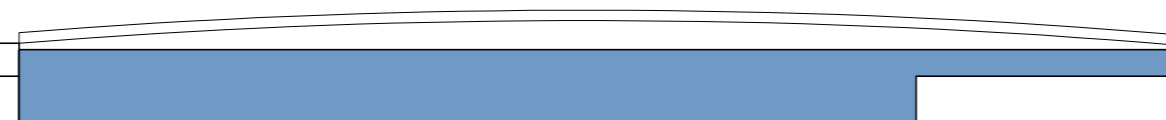
18 m
Mellanstor gata med ensidig parkering, 30 km/h
Skala 1:400



35 m
Stadsboulevard med dubbelriktad parkering
Skala 1:400



Sektion B-B
Skala 1:400



Portal



Illustrationsplan
Skala 1:400 (A1)

Bakgrund

Biblioteket är en symbol för demokrati, bildning och gemenskap, boken en slags flykt från verkligheten. Pärmarna på boken kan vara anspråkslösa men när man öppnar dem gör man något mer än att vända sida - man kliver in i en annan värld. Jag ville att Portal skulle spegla just detta, den oansenliga pärmen som när man öppnar den innehåller miljöer, material och som man kan känna, höra och smaka på, precis som hos en bok. Samtidigt ville jag skapa något monumentalt, något som lyfter bildningen och läsandet till den plats den förtjänar.

Gestaltning

Bibliotekets fasader är i plattgjuten betong med en skiffersockel som påminner om bergstoppar. Entrén är rundad med sittplatser för den som behöver vänta på en vän, skjuts eller skydda sig från väder och vind. När man kliver in i huvudrummet möter man ljudet av porlande vatten från en vattenspegel med en fontän i. Ovanför vattenspegeln löper den långa, raka trappan av ek som bildar ett mindre rum i rummet. Här kan man slå sig ned på en liten brygga för att läsa. Biblioteket skall erbjuda en stund för kontemplation och sinnliga upplevelser.

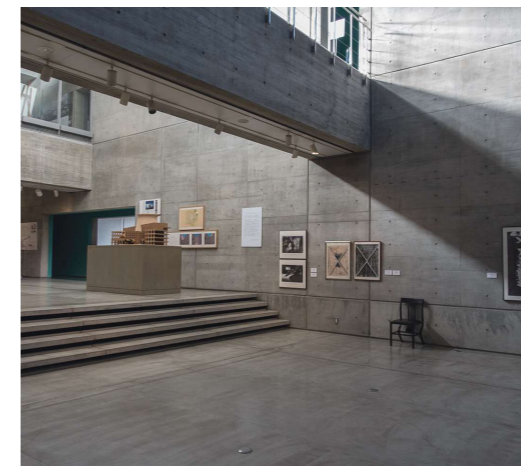


Entrérum/huvudrum

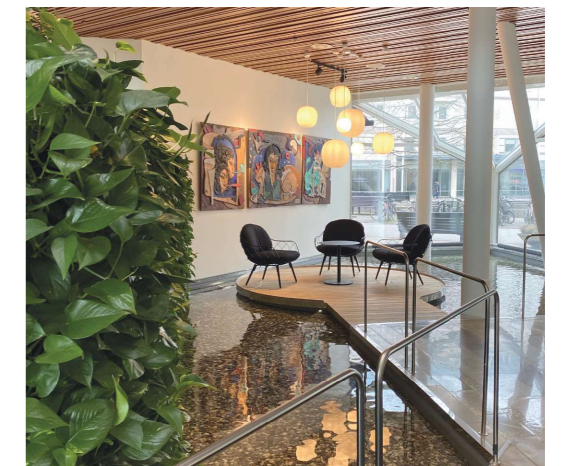
Referenser



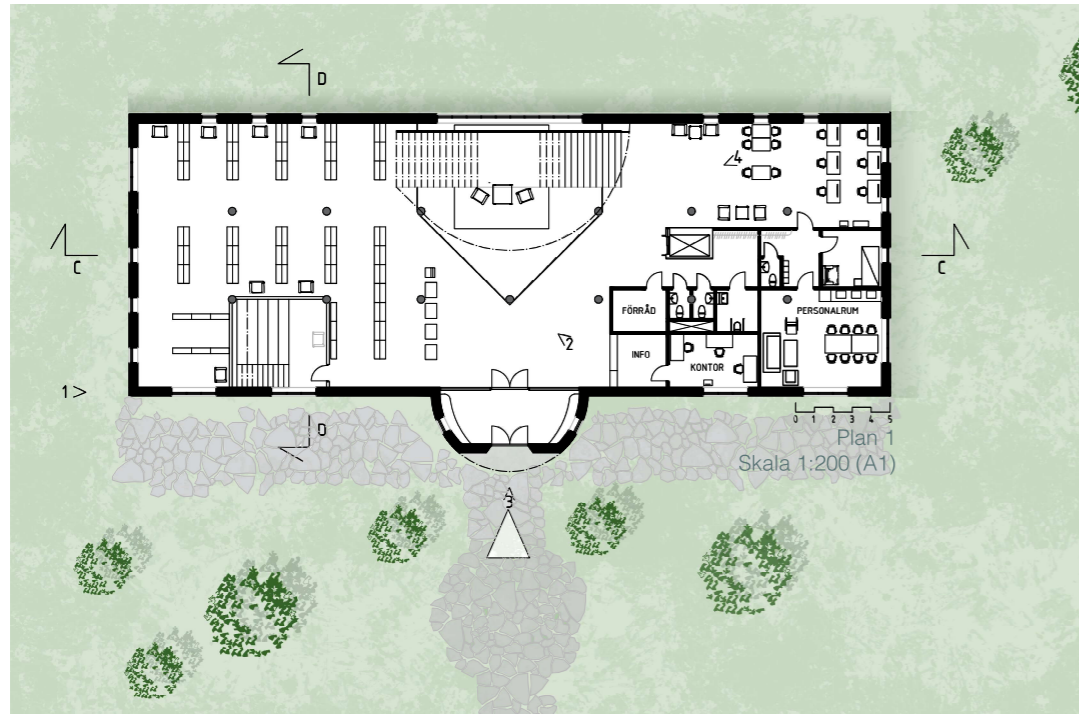
Norrköpings stadsbibliotek
Architecturephotography.nu
Kristian Adolfsson



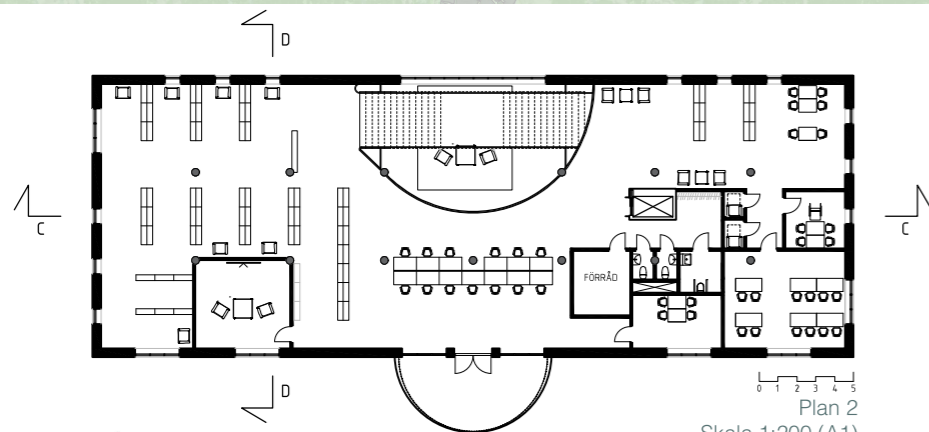
Oita Prefectural Library
postwarconcretepostscript.com/
Sarah Ramsey, 2014



Läppstiftet
Egen bild, 2020



Plan 1
Skala 1:200 (A1)



Plan 2
Skala 1:200 (A1)



Sektion C-C
Skala 1:200 (A1)



Fasad mot söder
Skala 1:200 (A1)

Program

Biblioteket är ritat i två plan med stora, öppna och generella rum för att enkelt kunna möbleras om eller användas för andra ändamål.

På plan 1 till höger om entrén och vattenspegeln ligger info- och lånedisken. Bakom disken ligger personalkontoret och bredvid disken ett bokförråd. Fika/lunchrum, vilrum och kapprum för personalen ligger allra längst åt öster i byggnadskroppen. I den mörka kärnan finns WC och kapprum för besökare.

Offentliga datorer och arbetsplatser ligger i ett avskilt hörn i norrläge, dels för arbetsro men också för att minska störande blänknings i datorskärmar.

I andra änden av nedervåningen finns huvuddelen av biblioteket och ett rum med gradängar. Här finns möjligheten att läsa sagor för barngrupper eller hålla föredrag för mindre grupper.

Trappan upp till plan två omgärdas av en håltagning i bjälklaget så att besökare på ovanvåningen får kontakt med vattenspegeln och att ljus färdas in genom ett gemensamt fönster på båda planen.

Planlösningen är identiskt på båda planen men på ovanvåningen finns istället studierum i bibliotekets östra del och ett spelrum i den västra delen. I mitten av rummet finns studieplatser där man kan koppla in sin dator eller sitta och läsa.



Sektion D-D
Skala 1:200 (A1)



Fasad mot väster
Skala 1:200 (A1)



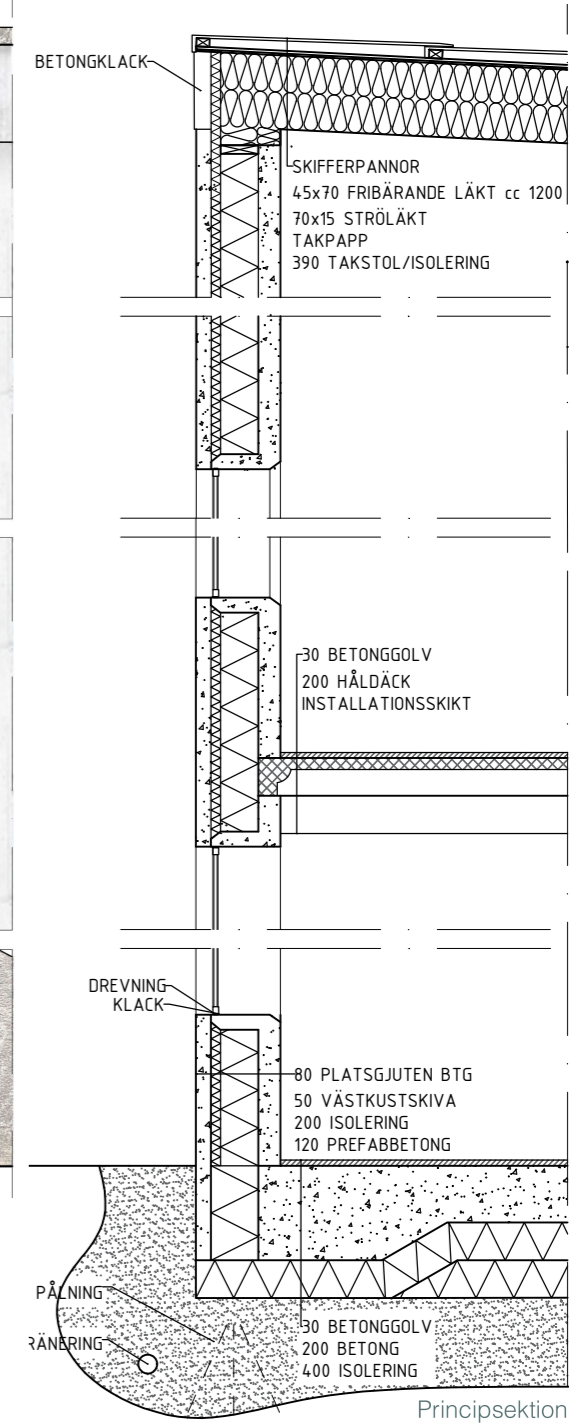
Fasadutsnitt
Skala 1:20 (A1)

Detaljer

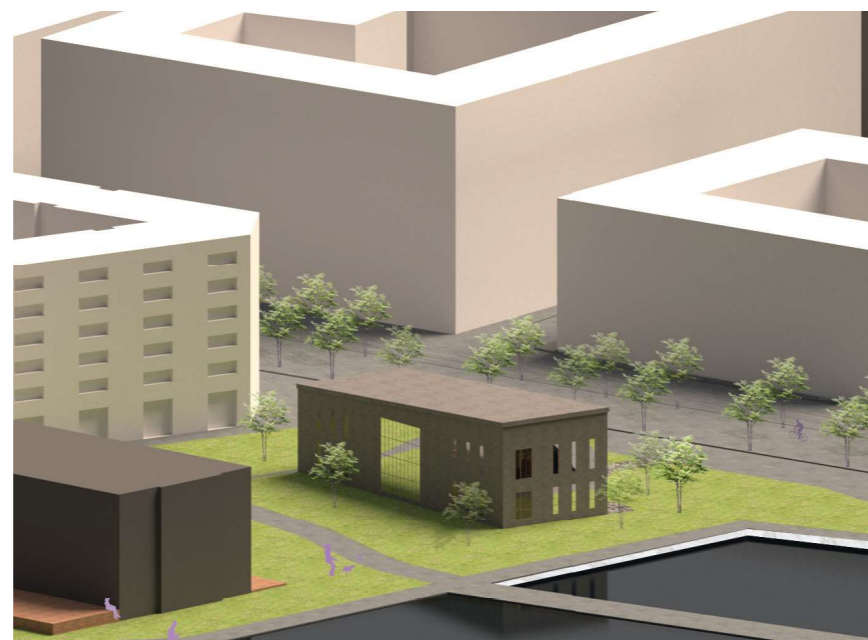
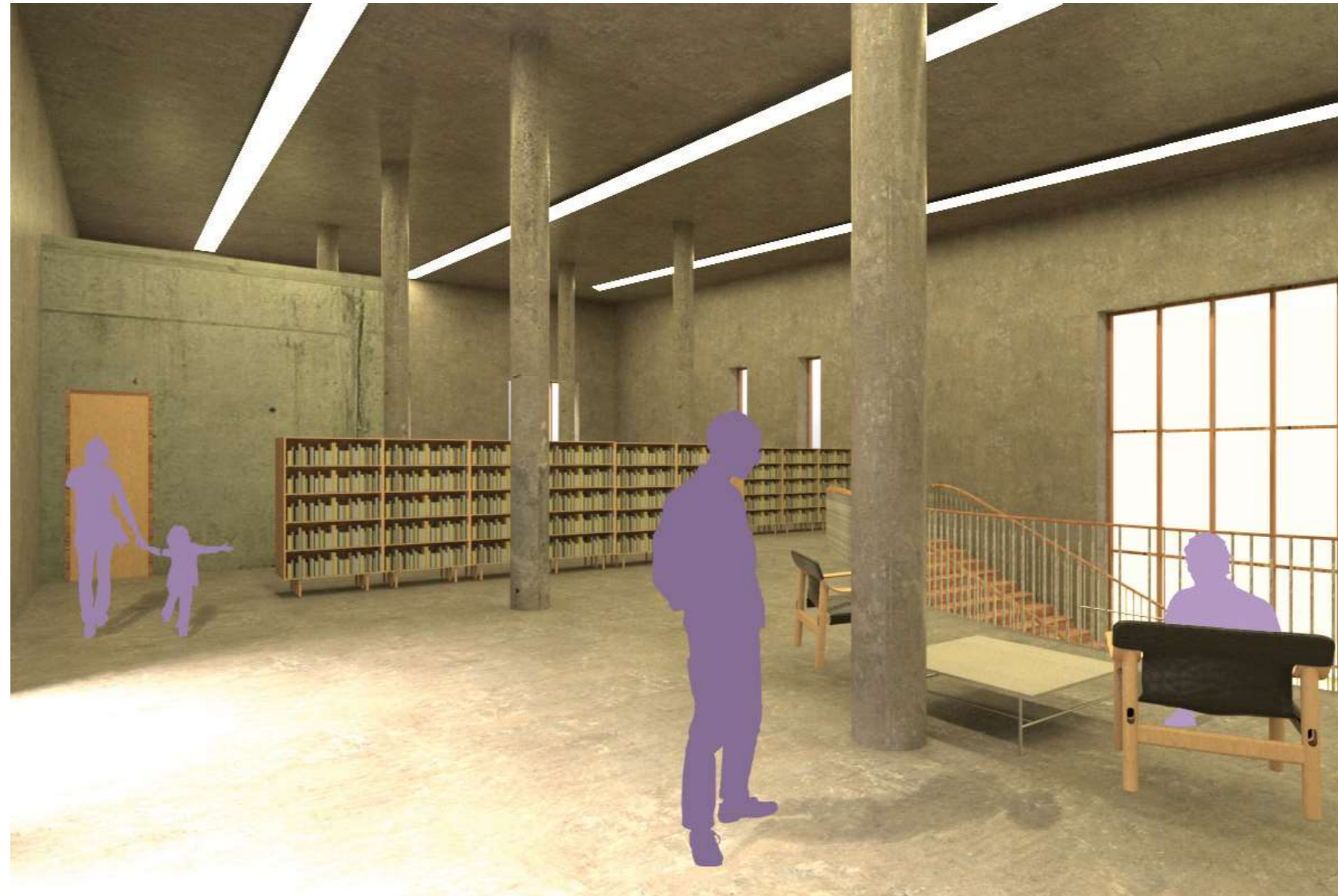
Sockeln består av skifferplattor som gjuts fast. Dessa ger en lätt reliefverkan. Byggnadens fönster är inte öppningsbara och ger illusionen av att stå direkt mot betongnischen i fönstret. Inspirationen är från ett fönster på Chalmers kårrestaurang som varken har plåtar eller fönsterbläck.



Fasad mot norr
Skala 1:200 (A1)



Principsektion
Skala 1:20 (A1)



Överst: Huvudrum, plan 2
Till vänster: Axonometri från nordväst
Till höger: Entrésituation från gatan