

# NÄRHET TILL ÄLVEN

## STADSBYGGNADSFÖRSLAGET

Närhet till älven är ett omvandlingsförslag av området i Fiskhamnen som idag är otillgängligt och isolerat. Projektområdet har ett centralt läge i staden och är nära älven, men är i behov av att integreras då det finns en stor kontrast mellan omgivningen och området.

I omvandlingsförslaget har därför existerande gator i söder förlängts för att få in ett flöde på platsen och Oscarsleden som idag känns som en barriär har omvandlats till en grön boulevard. Dessutom har en del utfyllnad på vattnet tillkommit, då närheten till älven är en stor kvalitet som var viktig att betona.

Området som har byggts på älven har utformats så att det finns öppningar i marken mot vattnet mellan parkerna, kvarteren och torget med broar som förbinder dessa. Det finns även vistelsestör inbyggda i öppningarna.

Kvarteren i området är formade som "superblocks" med innergårdar som öppnar upp sig mot varandra. Detta ger ett livligt och organiskt flöde både i och mellan kvarteren. Man kan röra sig genom portar och öppningar mellan byggnaderna. Kvarteren känns privata, då de endast öppnar upp sig mot gator som har mindre flöde. Kvarteren i norr öppnar upp sig mot vattnet för att fånga in utsikten.

Projektområdet är zonindelad, med kontor i väst och öst nära de befintliga kontorsbyggnaderna. De publika platserna har samlats centralt i området, med en gata som öppnar upp sig mot ett torg med bibliotek och grönområden nära till vattnet. En del av området längs boulevarden är också publikt med offentliga verksamheter i entréplan.

Det finns även hotell, förskola och parkeringshus i området. Hotellet är beläget vid boulevarden och förskolan i ett kvarter i öst. Förskolans friyta delas delvis med innergården i kvarteret bredvid. Byggnaderna i området har varierade hushöjder, mellan 5-7 våningar, samt ett varierat fasaduttryck för att liva upp området.

En stor del av gatorna i området utgörs av generösa gång- och cykelstråk med vistelsestör och grönska. Boulevarden och gatan som är parallell mot boulevarden i norr är större gator med flertal funktioner. Det finns en busshållplats i boulevarden och separata gång- och cykelstråk. Man kan komma åt en stor del av området med bil, förutom området vid vattnet. Det finns parkering längs gatorna centralt i området, nära de publika platserna.

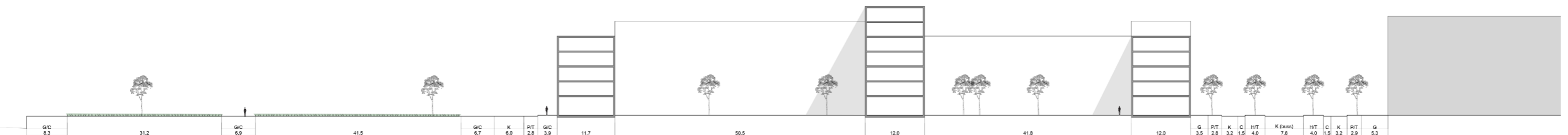
Det nya området på Fiskhamnen har omvandlats till en integrerad plats med ro, liv och en mångfald av funktioner med närhet till älven.



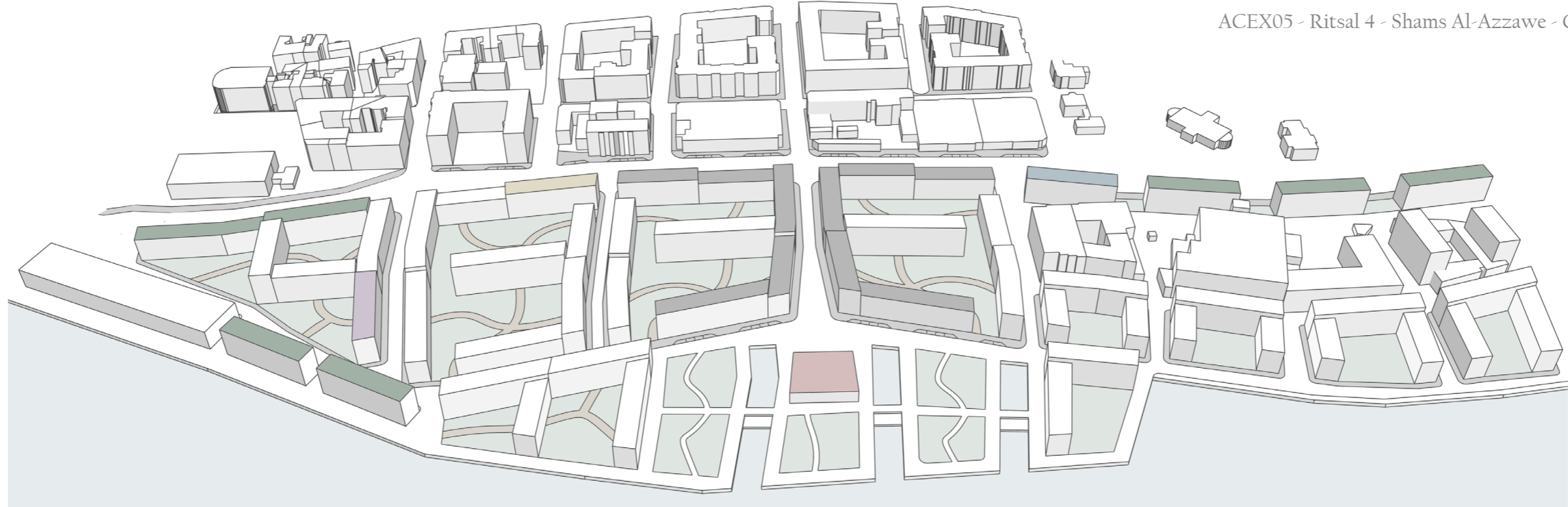
Situationsplan I:2000 (A1)



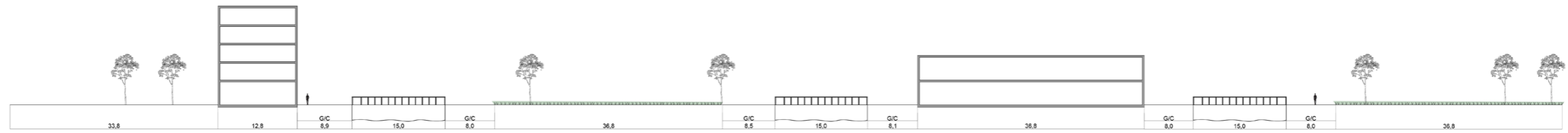
Illustration av rörelsen mellan innergårdarna i de centrala kvarteren



Sektion A-A 1:400 (A1)



Fågelperspektiv



Sektion B-B 1:400 (A1)

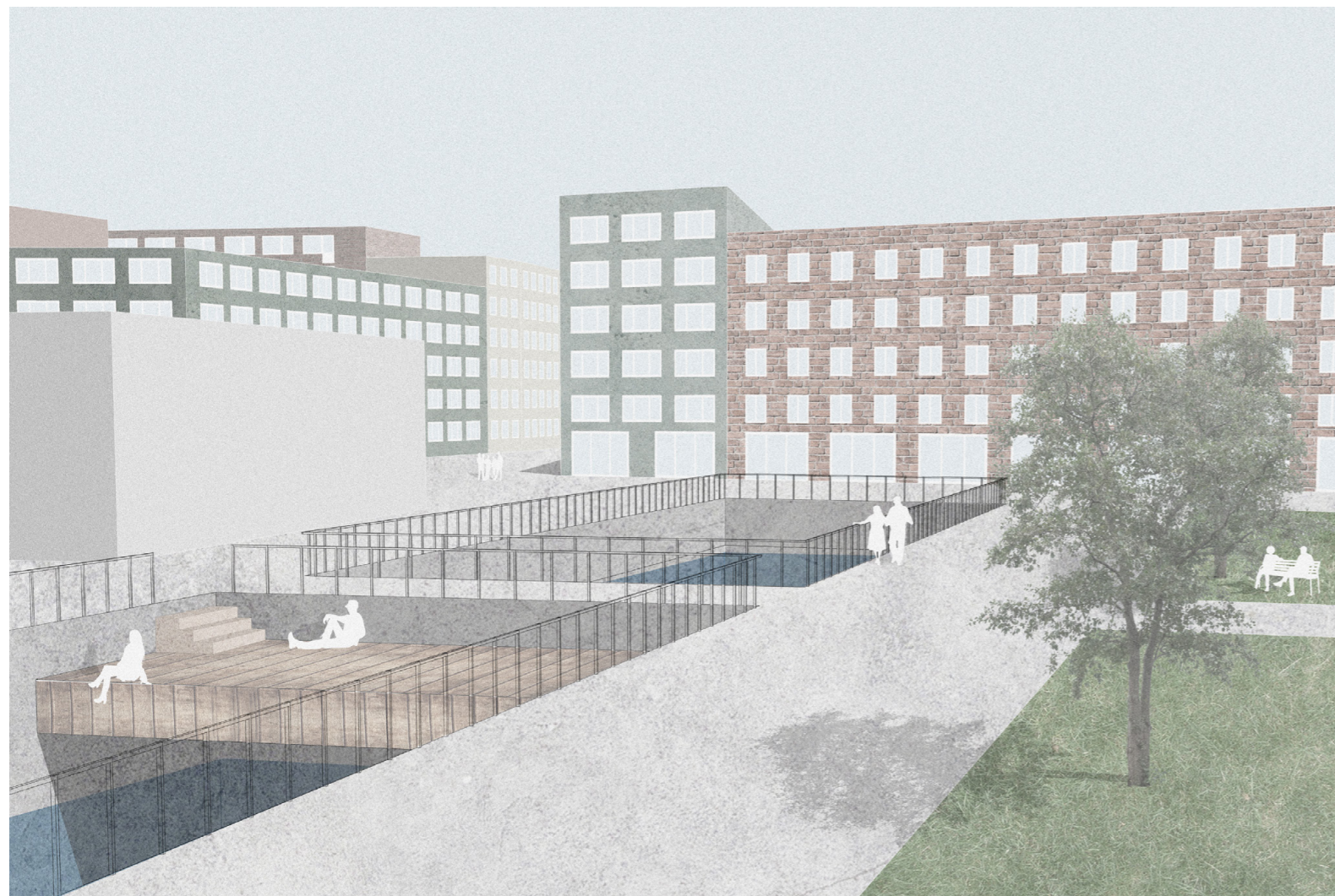


Illustration av vattenöppningarna, park och biblioteket



Planutsnitt 1:1000 (A1)

# NÄRHET TILL ÄLVEN

## BIBLIOTEKET

Centralt i det omvandlade området i Fiskhamnen ligger det nya biblioteket. Biblioteket är omgiven av parker och har en direkt kontakt till älven, samt flertal promenadstråk som breder ut sig runt om den. Närheten till älven var en viktig kvalitet att ta vara på genom att skapa platser med utsikten i fokus.

Byggnaden består av två våningar, med balkonger på översta våningen som ramar in utsikten över det nya stadsområdet och älven. Centralt i byggnaden finns ett atrium, som öppnar upp byggnaden och tillåter för olika siktlinjer. Längs med atriumet finns en trappa som ska vara ett blickfång och leda en uppåt i byggnaden.

På entrénivå finns ett café i norr och många olika många mötesplatser och studieplatser. På andra planet finns en privat personalavdelning och en separat barnavdelning med sagorum.

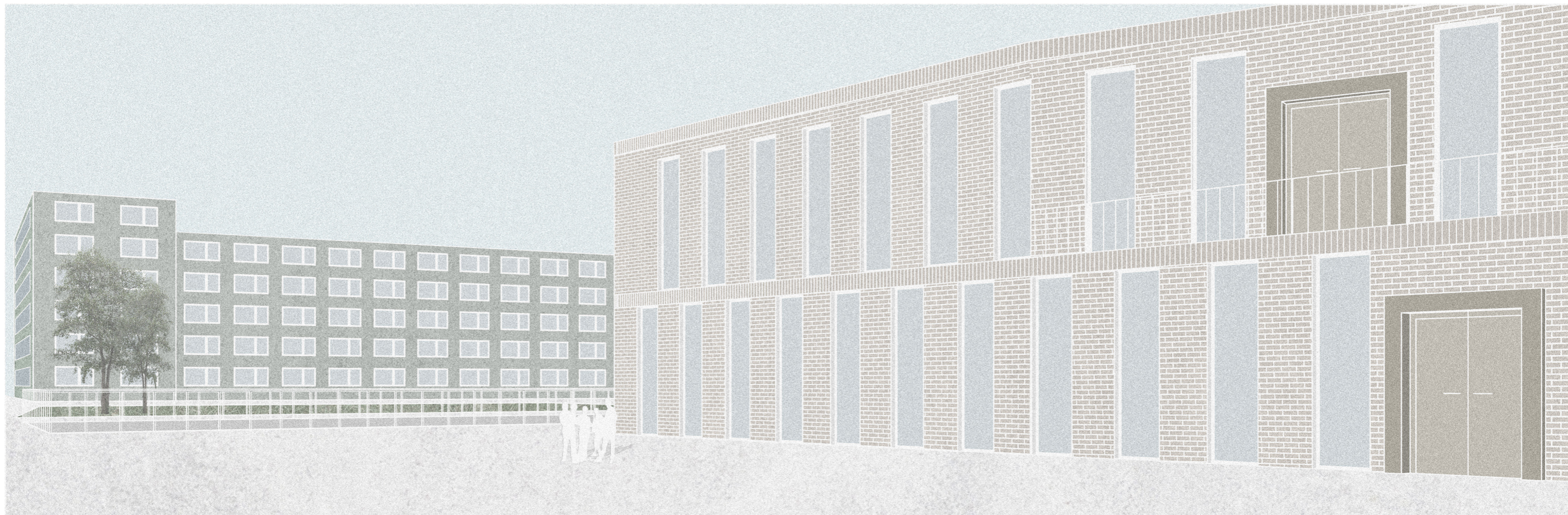
Planlösningarna har i överlag en öppen struktur i mitten med hyllor som rumsavdelare. Längs öst- och västfasaden finns mer definierade rum, som mötesrum och studierum. I den östra delen av byggnaden finns en mörk kärna på båda planen med hissar, WC, teknikrum och förråd.

Byggnaden kläs i tegel i ett alternerande mönster med stora vertikala fönster för att skapa ett liv i fasaden. Inne i byggnaden är materialen råa och exponerade, med tegel på innerväggarna och betong på taket och golvet.

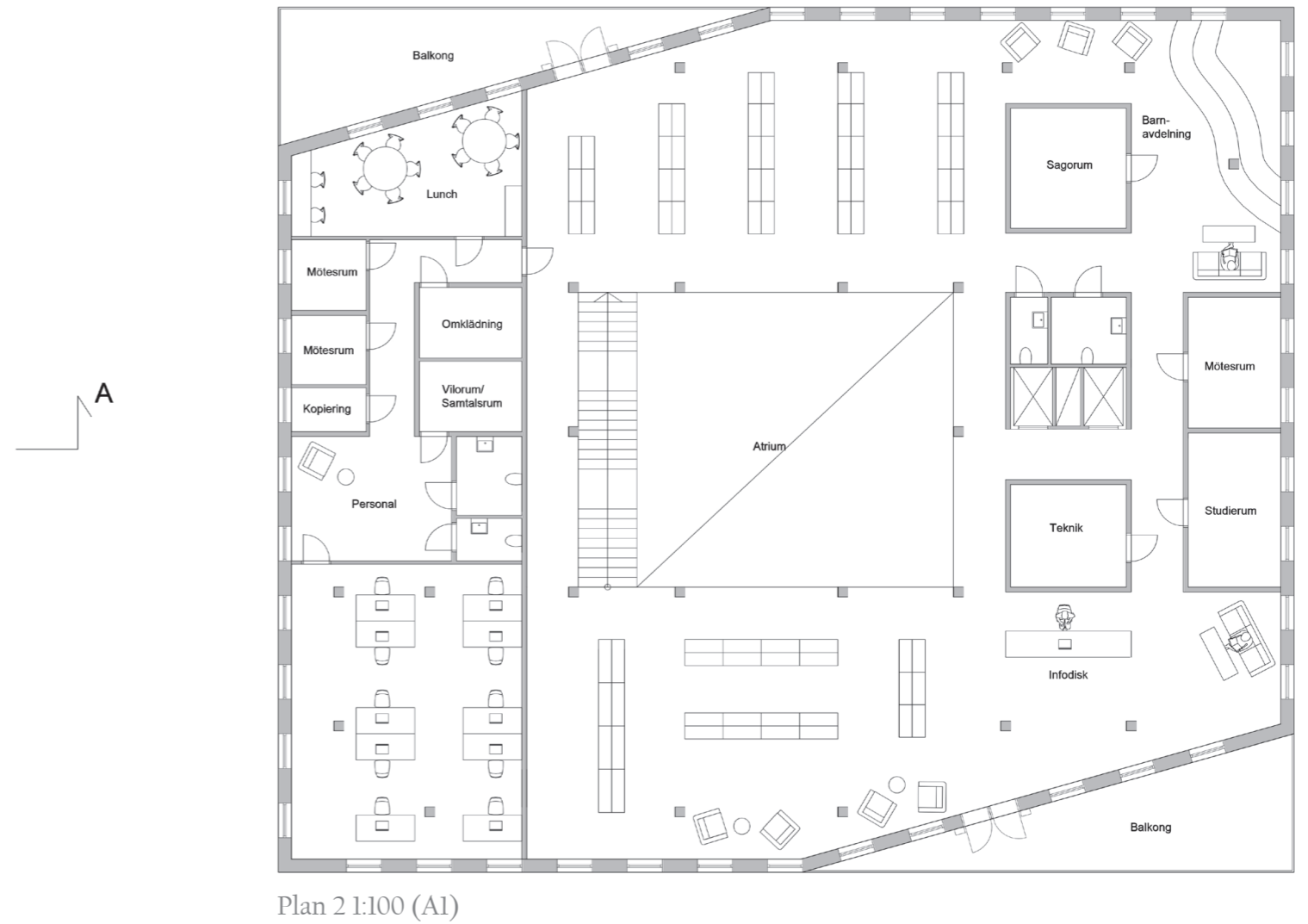
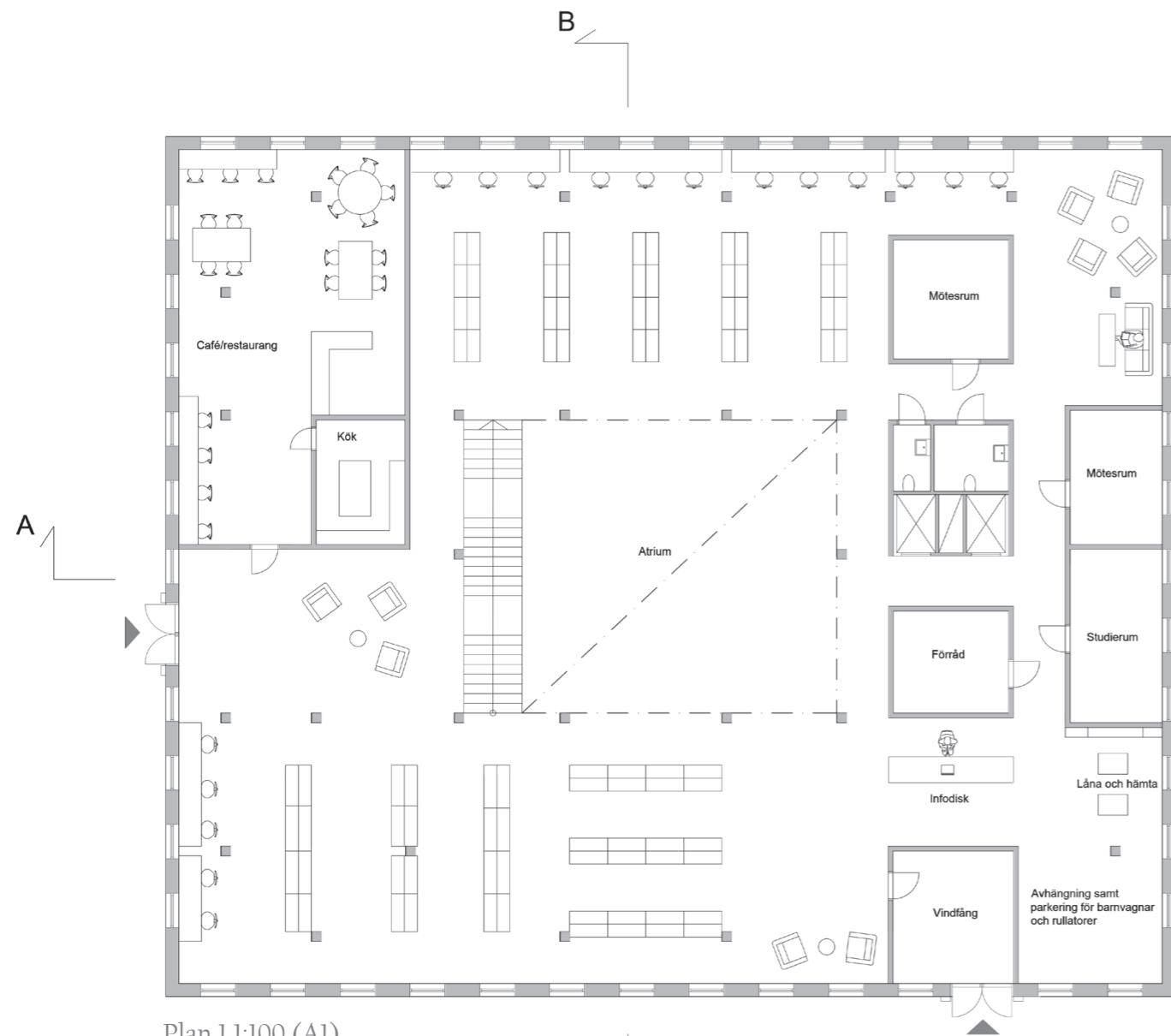
Byggnaden är en ny mötesplats i området för olika målgrupper och aktiviteter. Man kan låna böcker, fika, studera och träffas här, det är alltså en plats med lugn och livlighet.



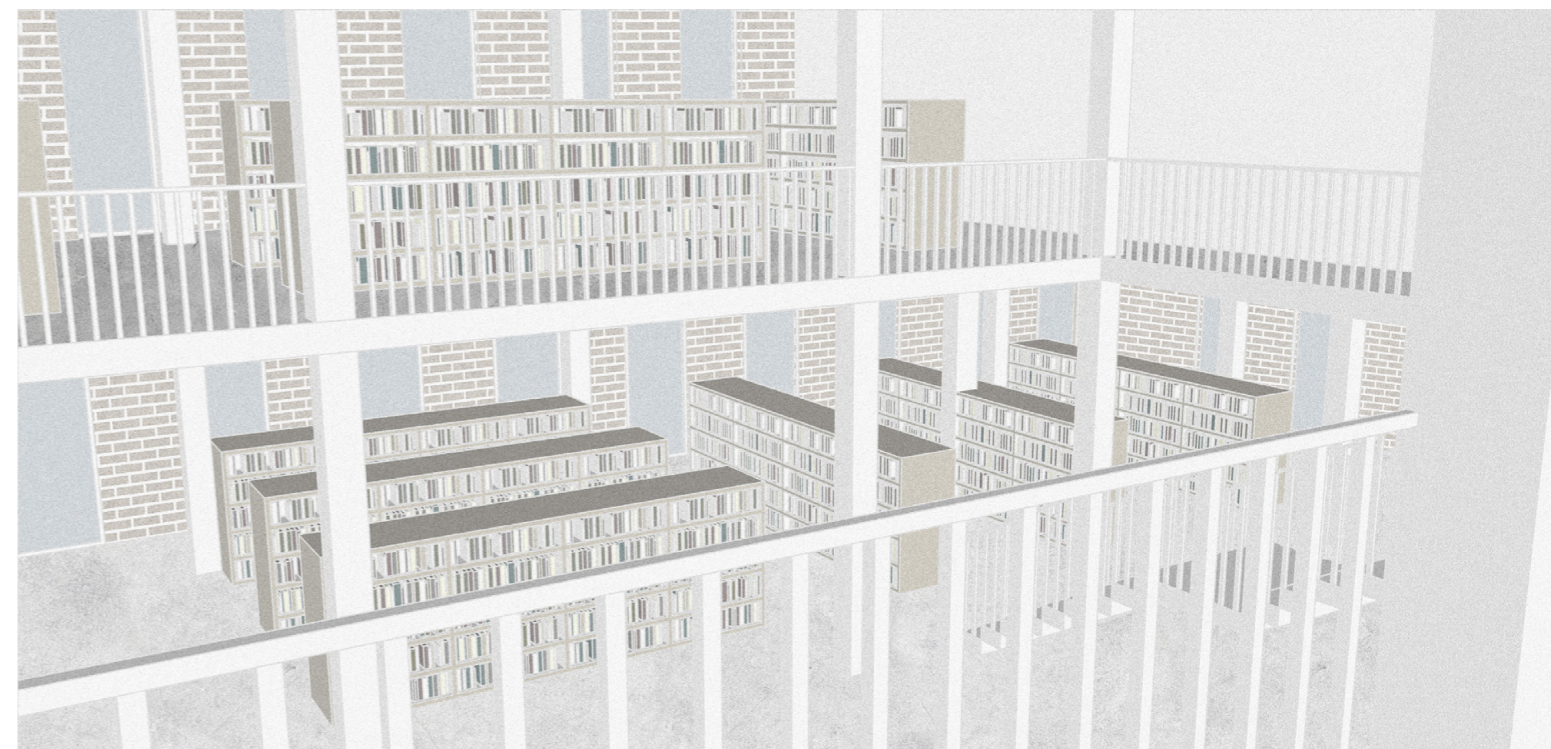
Situationsplan I:1000 (A1)



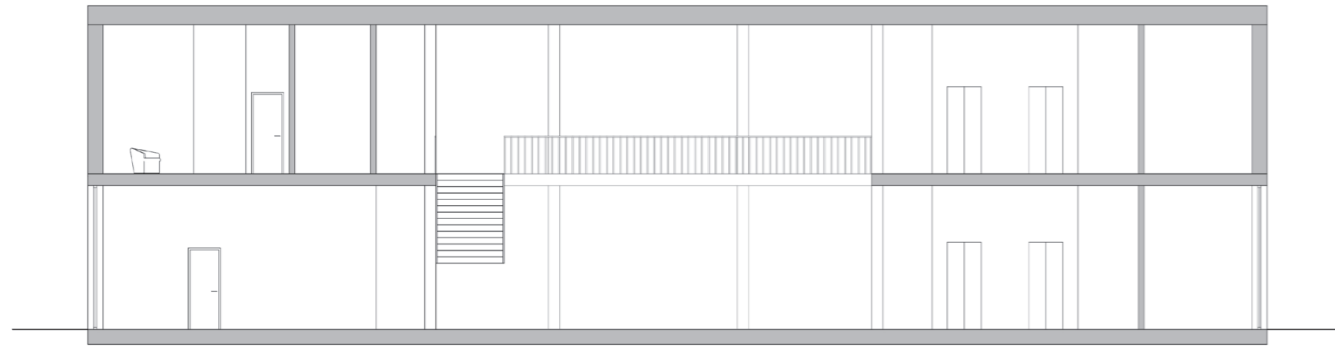
Perspektiv av byggnaden i stadsrum



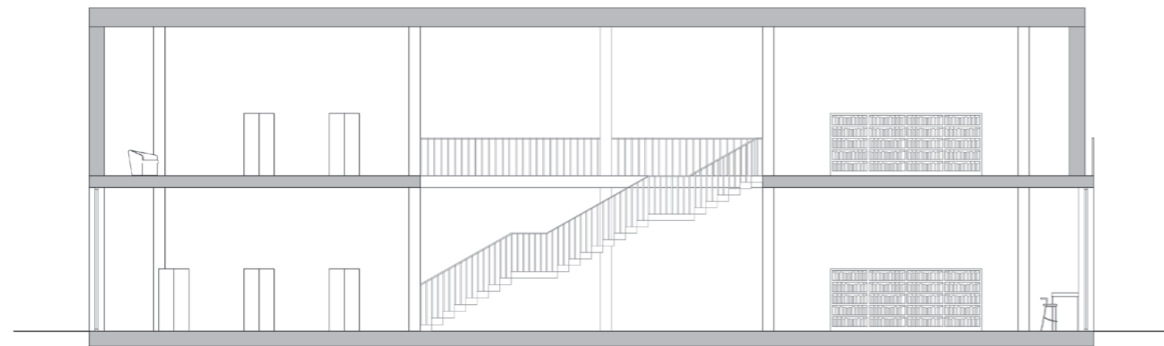
Perspektiv från entrén



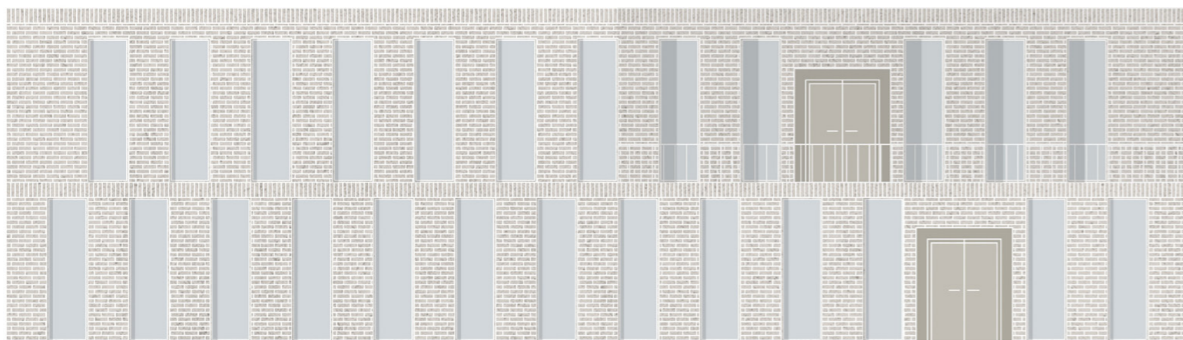
Perspektiv på huvudrummet, atriumet



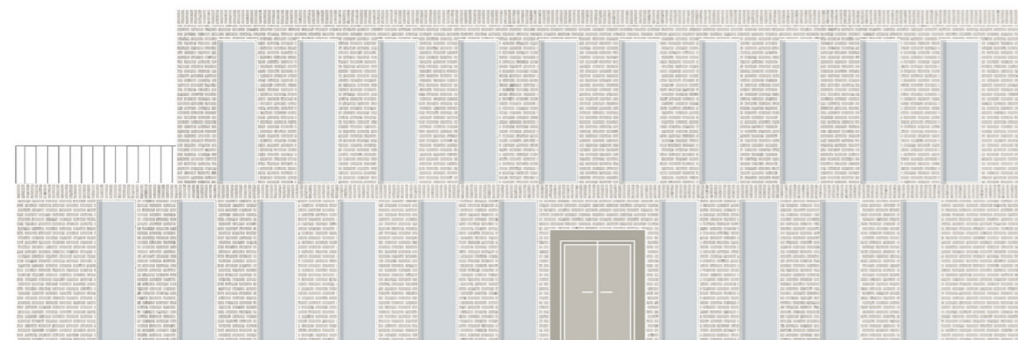
Sektion A-A 1:100 (A1)



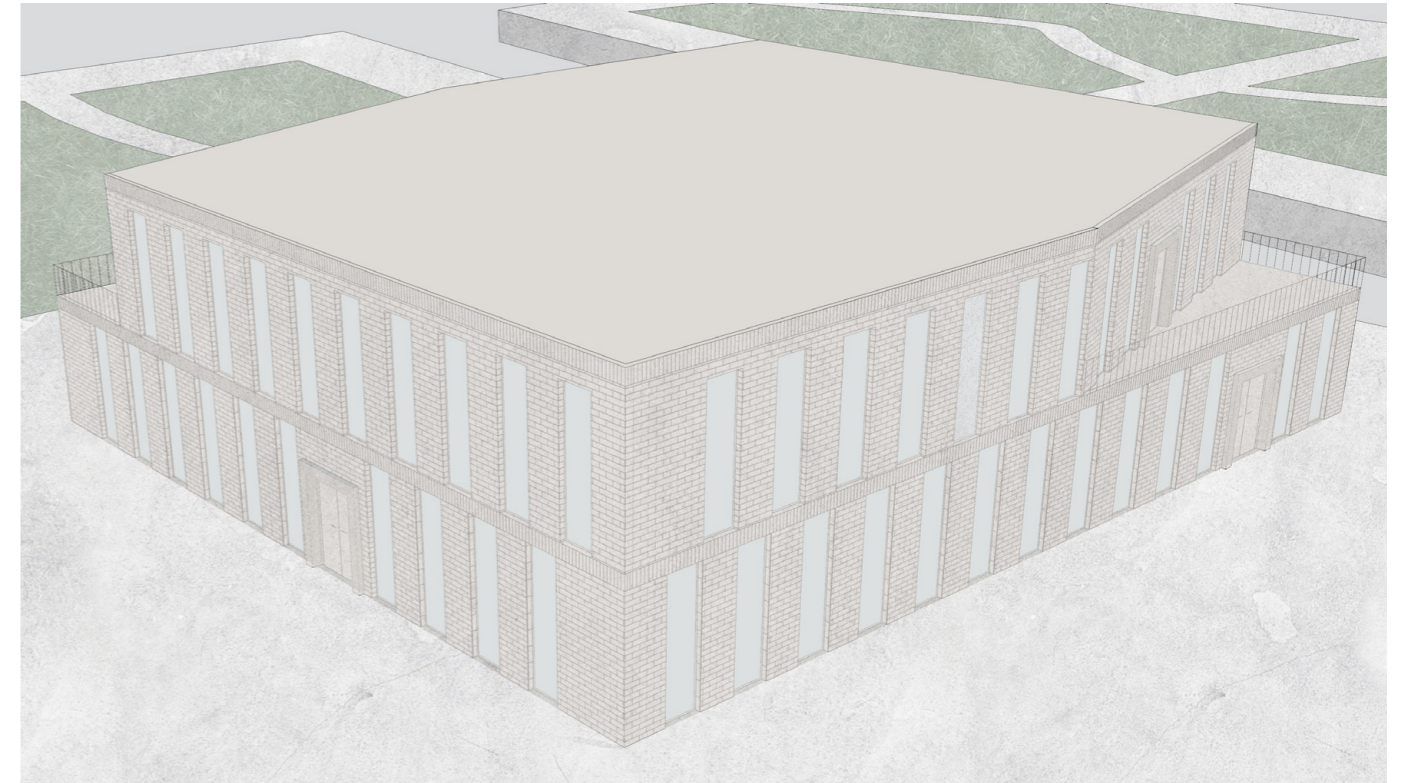
Sektion B-B 1:100 (A1)



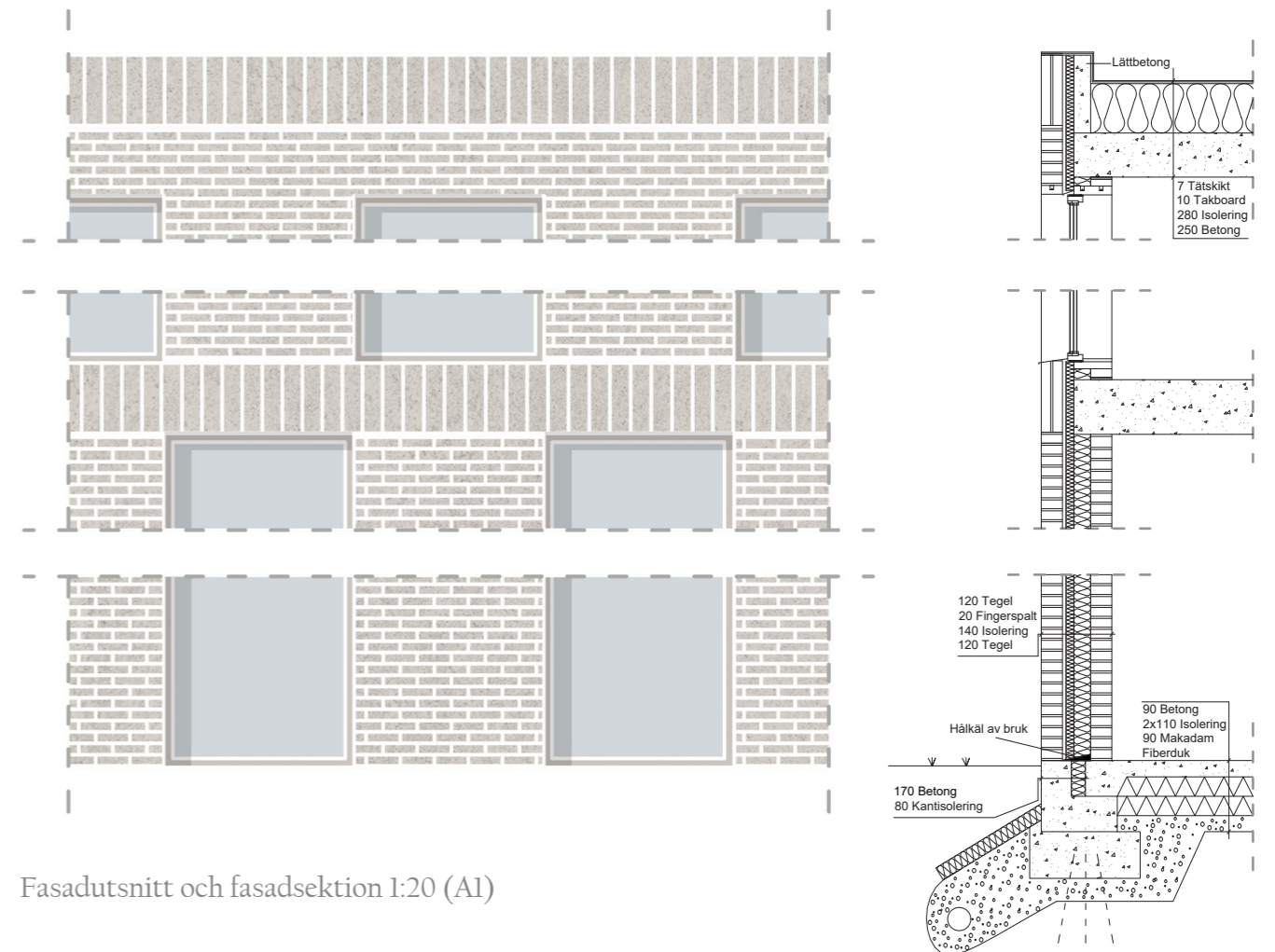
Fasad mot söder 1:100 (A1)



Fasad mot väst 1:100 (A1)



Perspektiv av byggnadsvolym



Fasadutsnitt och fasadsektion 1:20 (A1)