

FISKHAMNEN

Där du trivs som fisken i vattnet

Området ska bli en mer integrerad del i staden med oscarsleden omgjord till en boulevard. Det nya området möjliggör en koppling till vattnet och till Majorna på andra sidan boulevarden.

Förslaget tar till vara på det befintliga gatunätet och förlänger det ned till kajen där det finns både grönyta och plats att sitta vid vattnet.

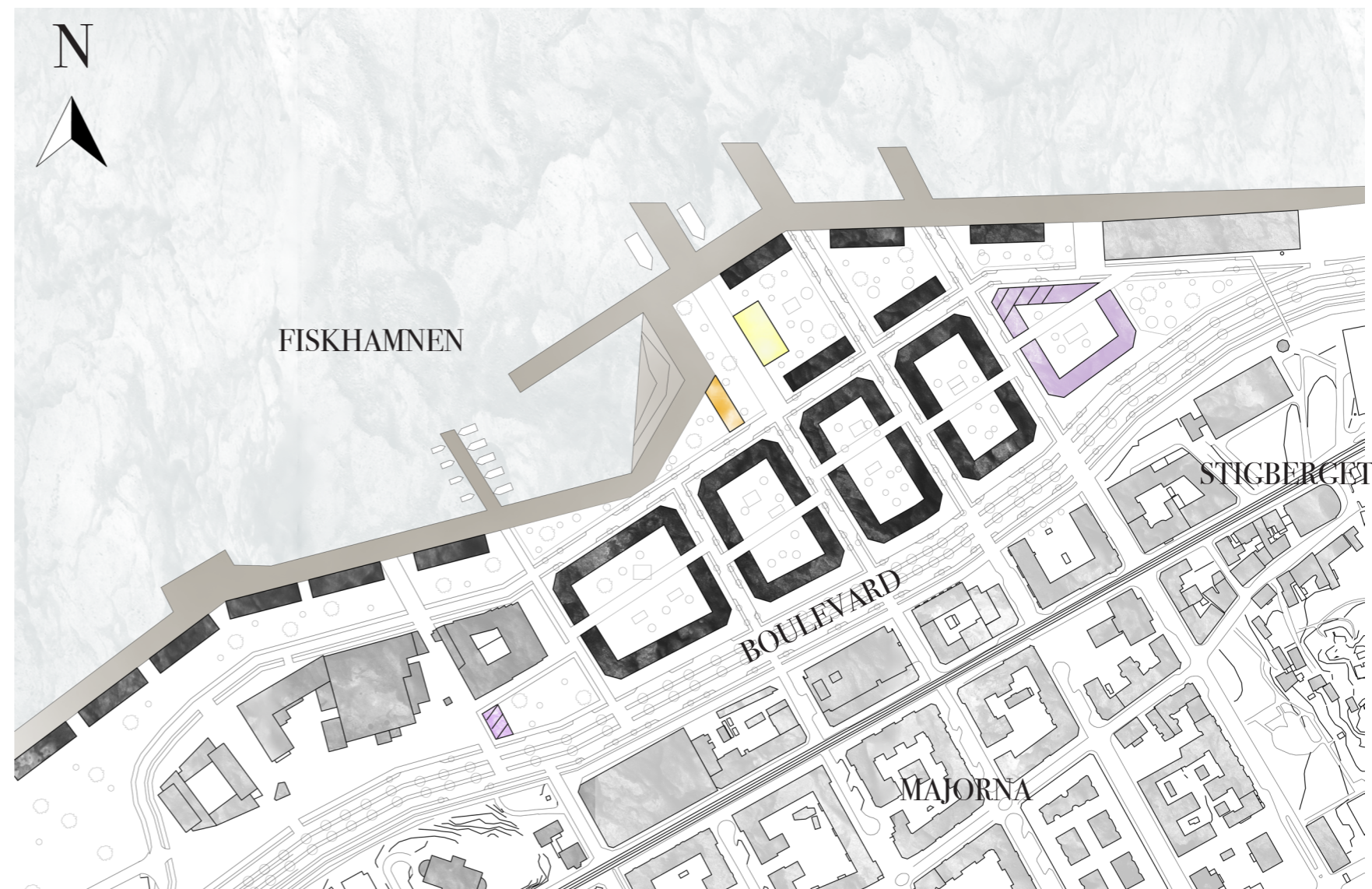
Kollektivtrafiken finns i form av ett färjeläge vid kajen samt buss längs boulevarden.

Jag tänker mig att de som kommer röra sig runt i området främst är de boende i området och Majorna, hotellgäster, besökare till bibliotek samt de som rör sig längs kajstråket mellan röda sten och stan. Jag har därför valt att lägga funktionerna nära varandra med kaj och offentlig yta i samband för att bidra till att människor rör sig in i området.

Förslaget är att området bebyggs med kvarter med stora och vindskyddade gårdar med möjligheter till umgänge. De kan också ha gemensamma takterasser för att så många som möjligt ska kunna ha utsikt över älven. Lameller med varierande fasadtryckt längs kajen ramar in området.

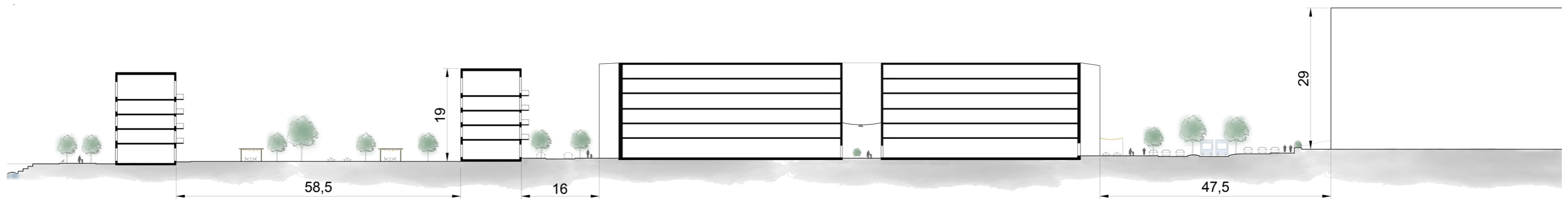


Fiskhamnen



Situationsplan
Skala 1:2000 (A1)

- Kontor
- Förskola
- Bibliotek
- Hotell
- Nya bostäder



Sektion A-A
Skala 1:400 (A1)



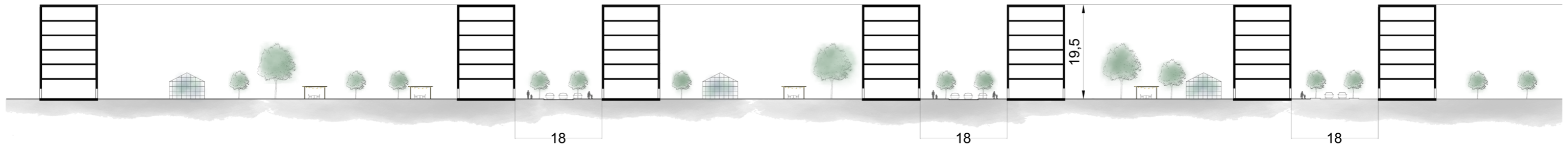
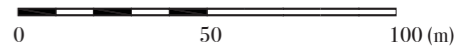
Tvärgata



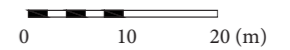
Kaj och färjeläge



Planutsnitt
Skala 1:1000 (A1)



Sektion B-B
Skala 1:400 (A1)



BRYGGHUSEN

Projektet är inspirerat av *townhouses* i Gdansk, Amsterdam samt New York där varje bostad är i flera plan med en intern trappa och ett eget uttryck i fasad.

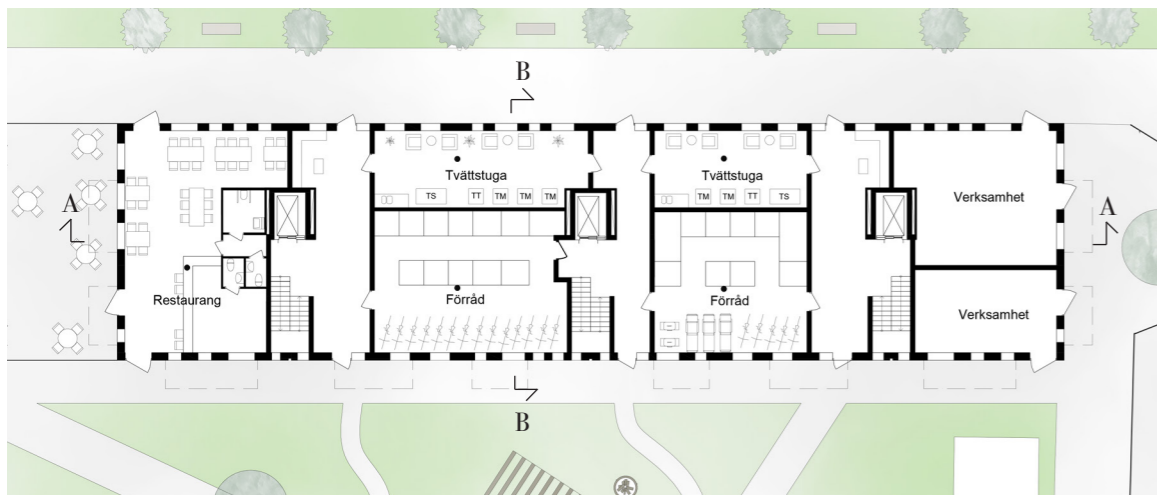
I projektet varierar fasaden mellan spetsklippt skiffer som kan efterlikna fiskfjäll, svartmålat tegel med detaljer i vitt och danskt rött tegel. Ett infällt stuprör delar upp fasaderna från varandra. Byggnadsvolymen återkommer längs kajen och ramar in området.

Huslängan består av en aktiv bottenvåning, en takvåning med gemensamhetslokaler samt ett normalplan med 8 lägenheter varav 2 är etagelägenheter med både intern trappa och gemensamt trapphus och hiss.

Lägenheterna har alla en mer privat zon med avskild entré och en mer social zon. Kök, matplats och soffgrupp ligger i linje i alla lägenheter och skapar ett socialt stråk från fasad till fasad med undantag i husets gavlar. I väst, söder och öst ligger alla balkonger för att norrfasaden ska efterlikna *townhouses* ytterligare.



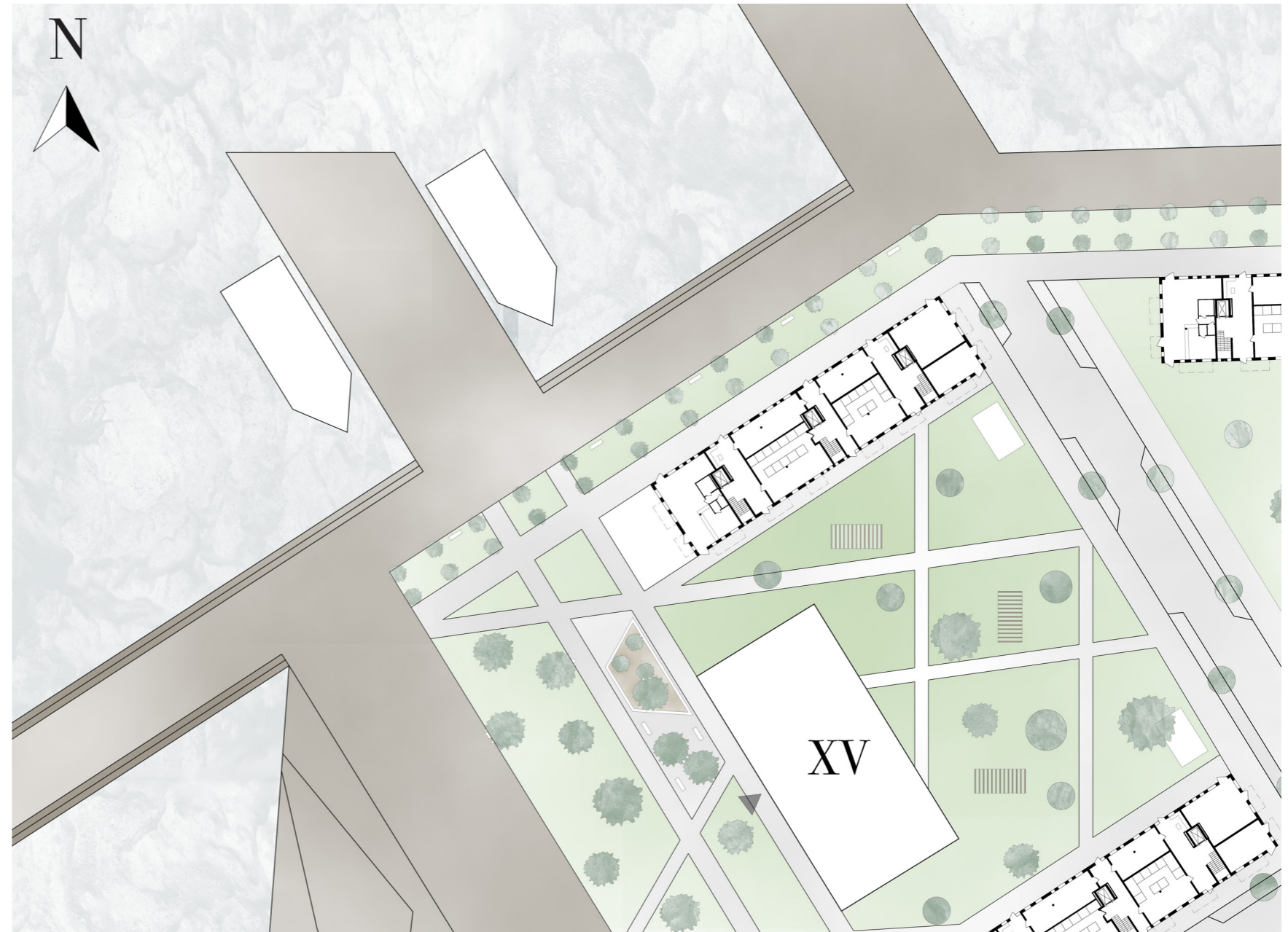
Brygghuset längs kajen



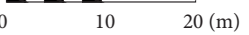
Entréplan
Skala 1:200 (A1)



Fasad norr
Skala 1:200 (A1)



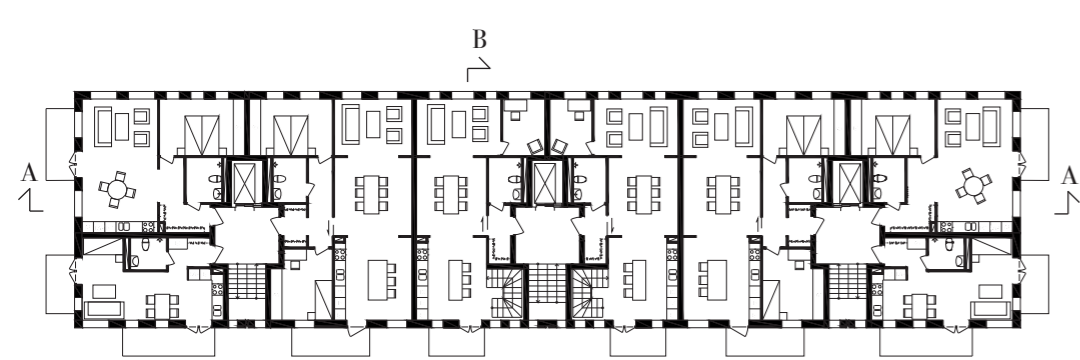
Situationsplan
Skala 1:400 (A1)



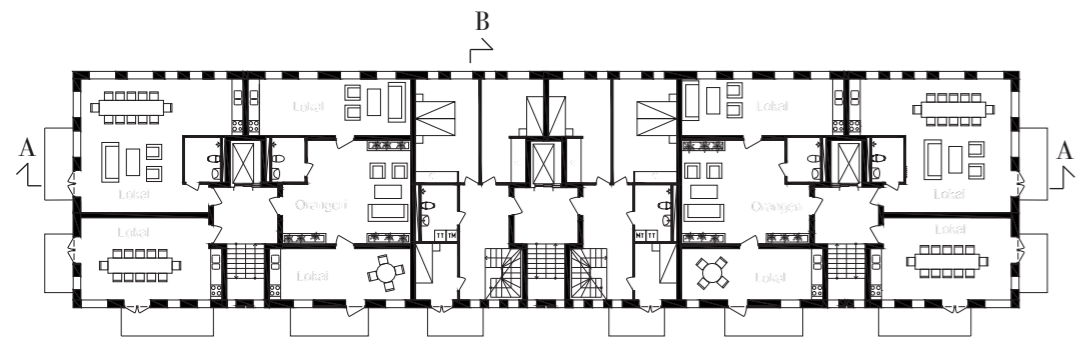
Byggnad i stadsrum



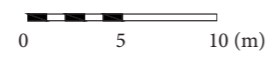
Entrérum



Normalplan
Skala 1:200 (A1)



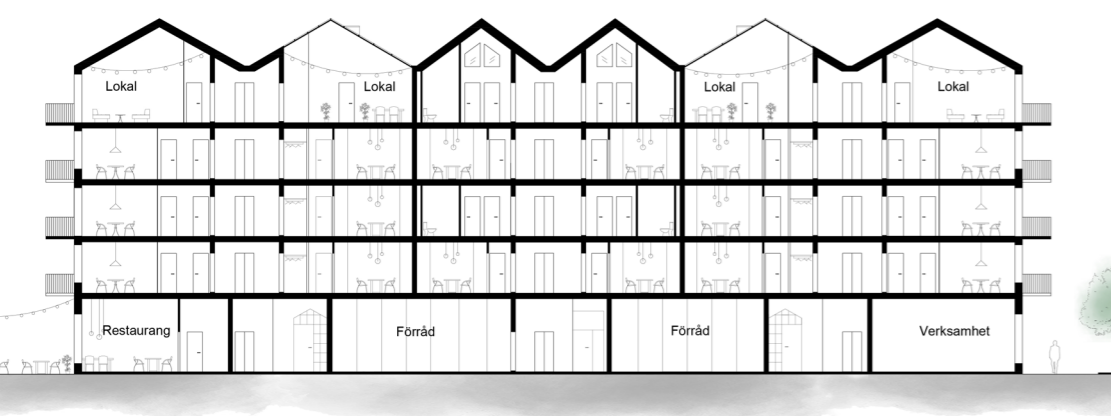
Takplan
Skala 1:200 (A1)



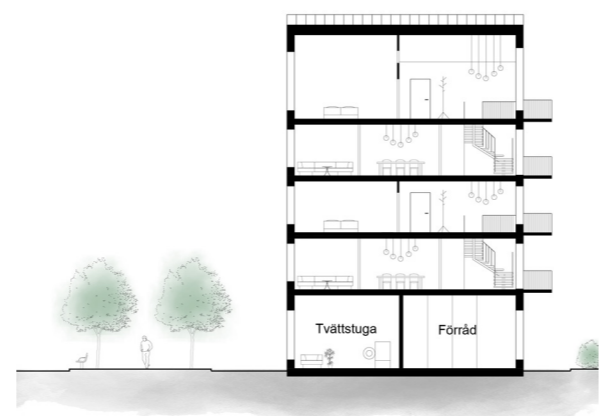
Vy från vardagsrum



Orangeri



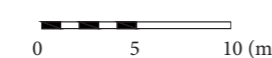
Sektion A-A
Skala 1:200 (A1)



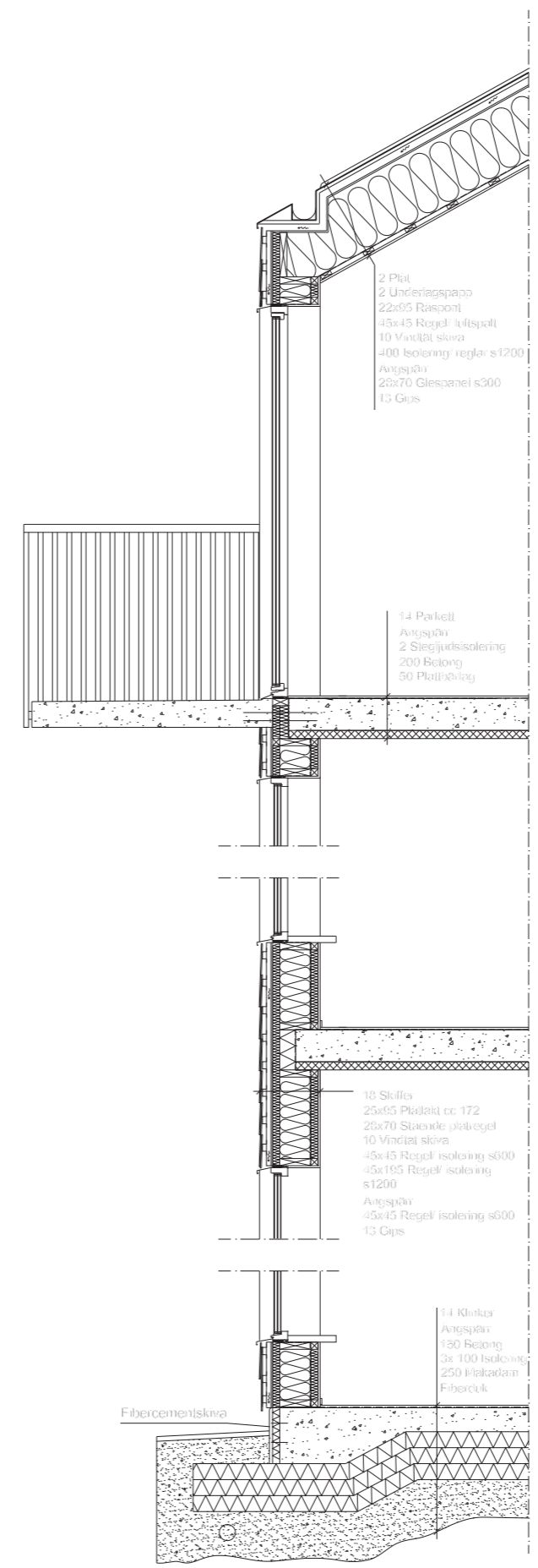
Sektion B-B
Skala 1:200 (A1)



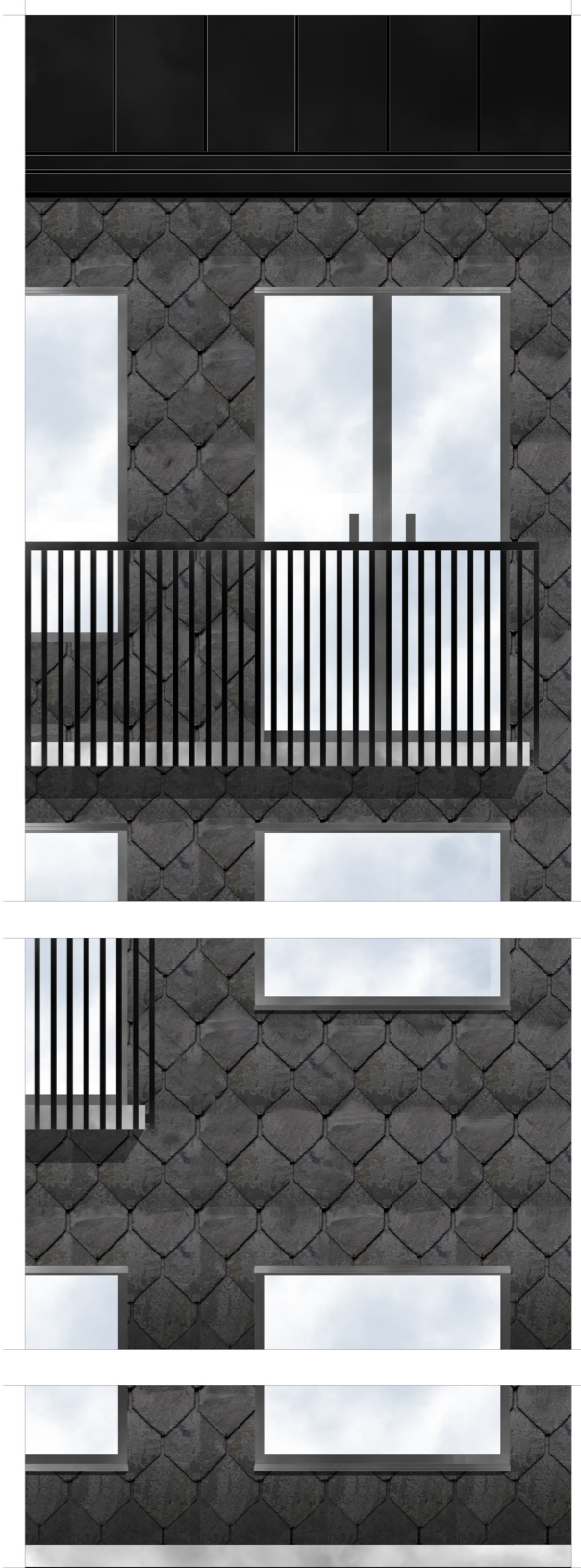
Fasad syd
Skala 1:200 (A1)



Fasad väst
Skala 1:200 (A1)



Fasadsektion
Skala 1:20 (A1)



Fasadutsnitt
Skala 1:20 (A1)

