

# MÅL OCH KONCEPT

PLATSENS HISTORIA FÖLJER MED IN I EN NY, MODERN STADSDEL I ETT AV DE MEST ATTRAKTIVA OMRÅDEN I GÖTEBORG. SKOGENS KVALITETER BLANDAS MED DET URBANA MAJORNA MED MÅLET ATT GÖRA EN SÅ TRIVSAM PLATS SOM MÖJLIGT FÖR MÄNNISKAN.

Fiskhamnen kopplar till det redan mycket omtyckta Majorna, som är känt för sina landshövdingehus, sociala gårdar och levande stadsliv. Området är naturligt attraktivt med hjälp av sitt läge vid vattnet och närhet till centrum. Det bör ta med sig det bästa av inspiration från närliggande bebyggelse för att integreras och bli en del av staden. Fiskindustri hör till platsens historia och bör leva vidare. Bostadsområdet behöver dock bryta med bilismen och industrin. Naturens är den plats vi människor mår bäst i, och ger en god referens för vad ett behagligt stadsrum kan vara. Människans proportioner och den gåendes perspektiv skall styra gestaltningen. Huvusfrågan blir: "Hur kan den byggda miljön återspejla naturens kvaliteter, samt koppla till platsens historia och bli en del av det urbana Göteborg?"

## TA VARA PÅ OMRÅDETS KVALITETER OCH HISTORIA



Skapa nya kopplingar till området



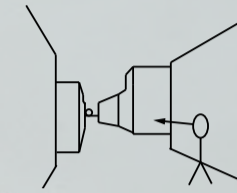
Ta vara på det havsnära läget



Inspireras av Majorna, koppla till historia



Stadsplan och bebyggelse inspirerad av naturen



Gåendes perspektiv i fokus. Variation, nyfikenhet.

## INSPIRERAS AV NATUREN

## DETALJPLAN

Göra en detaljplan med en gatustruktur som är attraktiv ur den gåendes och boendes perspektiv. Bygg in naturens kvaliteter i en urban kontext.

*Tokyo (...) is chaotic and makes us feel at ease. In this context, I could compare Tokyo to a forest because the forest is a field between order and chaos.*  
Sou Fujimoto, 2011



Tokyo



Skog

- Inspireras av naturen
- Hög omslutenhet
- Slingrande vägar
- Hög variation av objekt men harmoniserande färger och former
- Låg hastighet, majoriteten av vägar avsedda för fotgängare och cyklister
- Blockera för vind genom böjda gator och blockerande bebyggelse
- Vattnet skall gå att få en glimt av och locka när man går runt i området
- Vattenkanten skall vara offentlig, attraktiv yta

## BEBYGGELSE

För att undgå monotonitet säljs varje kvarter till en mindre aktör. Vissa attribut specificeras för att spegla Majornas landshövdingehus och få ett varierat men harmoniserande slutresultat.



Landshövdingehus, Majorna

- Slutna kvarter (eller lameller ut mot boulevarden)
- Byggnader skall gå hela vägen ut till tomkant för att garantera omslutande gaturum, dock är indrag för parkering eller ex. loftgång godkänt
- 3-4 våningar, samt enstaka 5 våningars torn för kvarter, 5-7 våningar för lameller
- Hustycklek 10-12 m och genomgående lägenheter, för att säkerställa sol från något håll
- Bottenvåningar dimensionerade för butiker i bottenplan längs större gator
- Rekommenderad färgskala och detaljeringsgrad
- Bottenvåning i sten, puts eller tegel
- Övervåningar i trä
- Takterrasser uppmuntras
- Övrigt tak i plåt eller tegel
- Gröna gårdar uppmuntras

# FISKHAMNEN

## ANDREA OTTANDER

### ACEX05



## ETAPPER



SEKTION A-A skala 1:400



TRÄDDÄCK LÄNGS VATTNET/ VARIERANDE HUSHÖJDER MED TAKTERRASSER / GRÖNA GÅRDAR



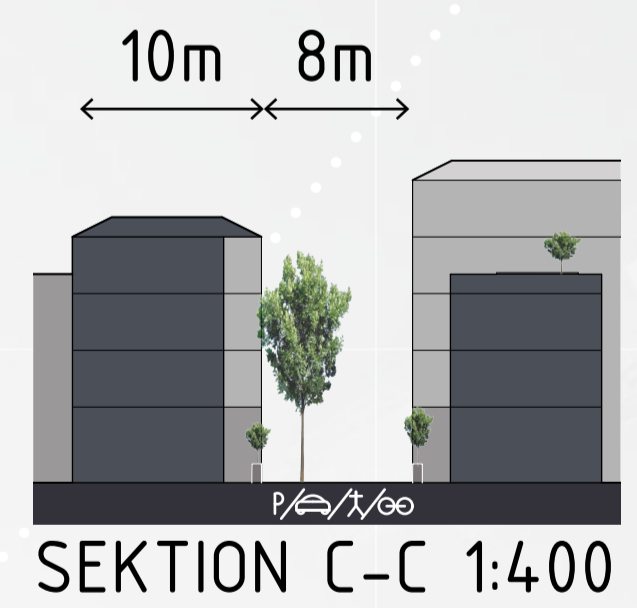
PLANUTSNITT 1:1000

HOTELL / BUSS / PARK I RONDELLEN / STENLÄGGNING I HELA GÅNGFASORRÅDET / FÄRJEHÅLLPLATS

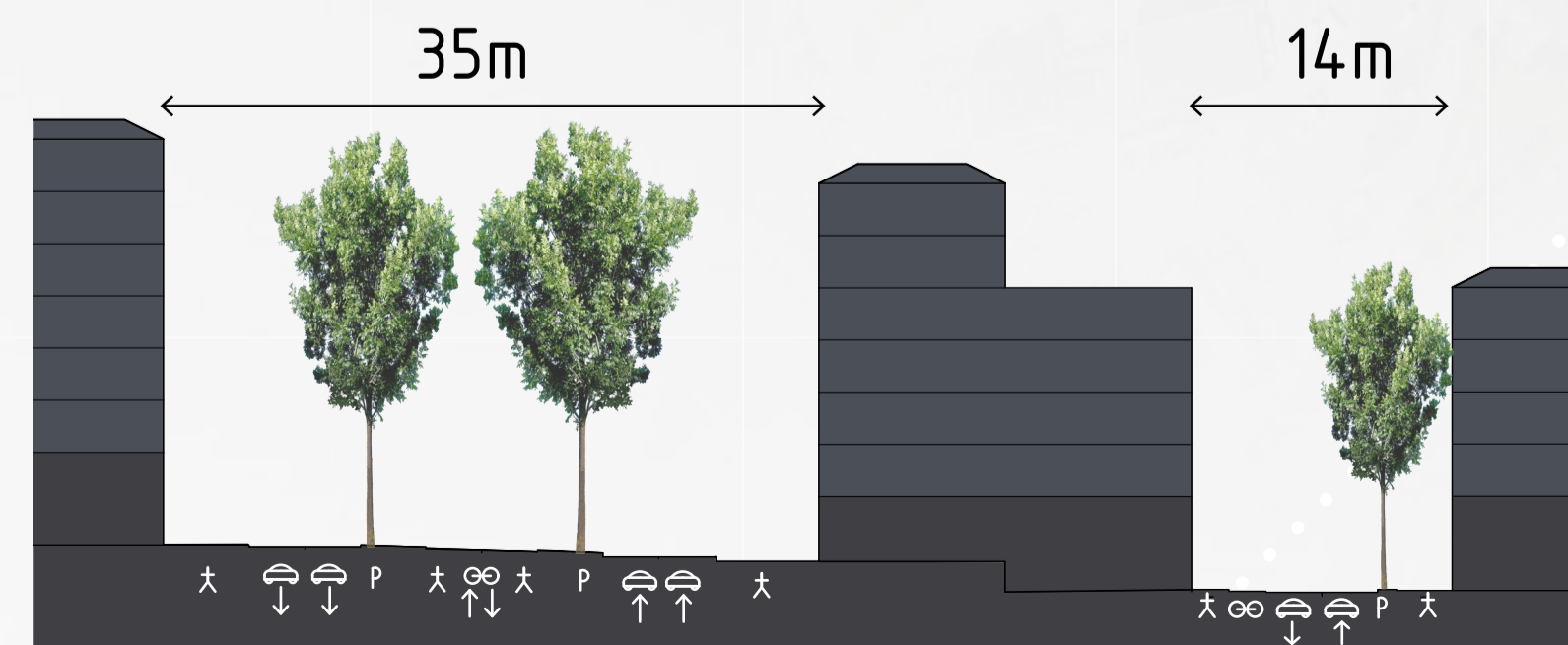
BOULEVARD MED BUTIKER / FÖRSKOLA / GRÖN PARK MED DAGVATTENDAMM / BIBLIOTEK I GAMLA FISKKAUKTIONEN



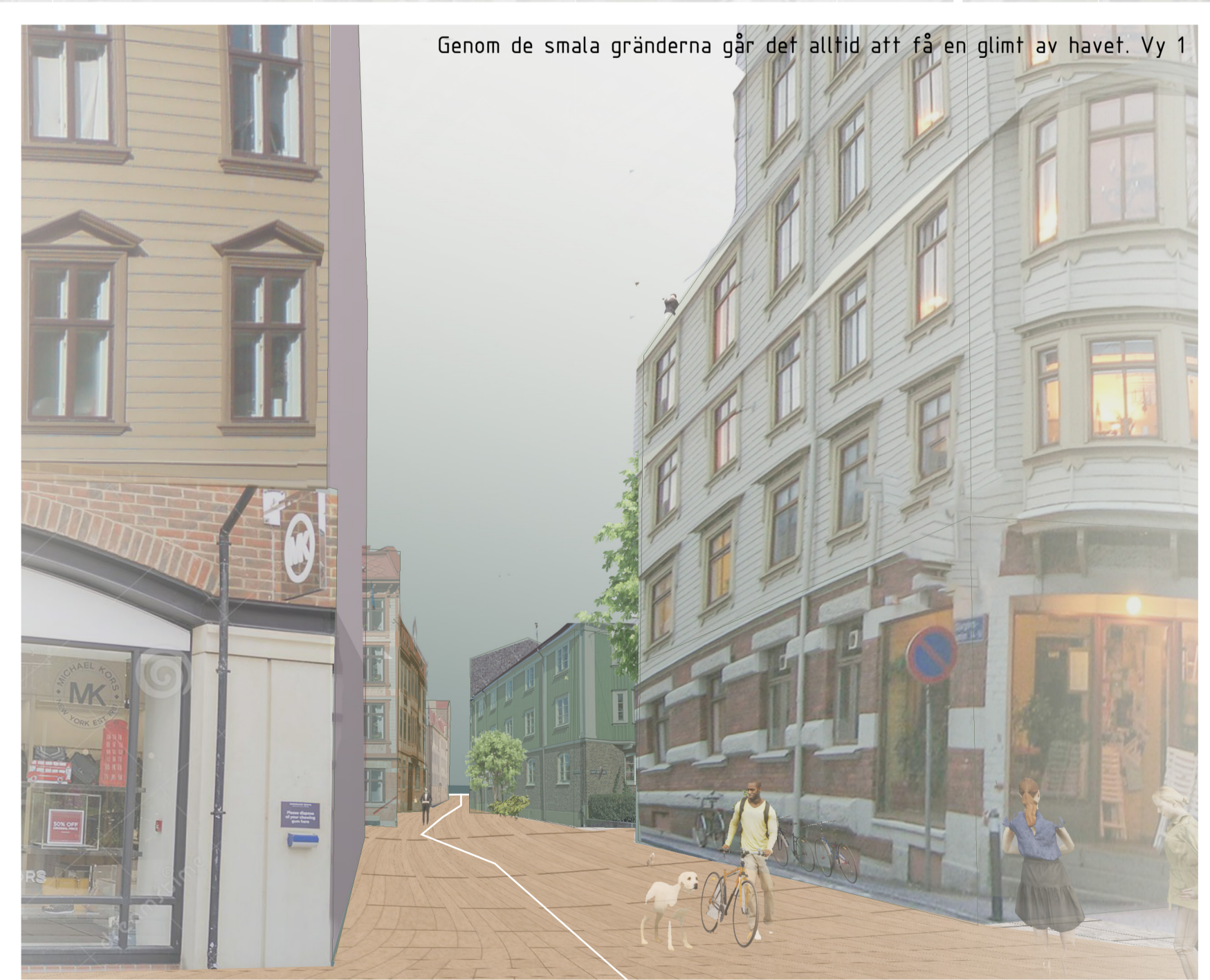
SITUATIONSPLAN skala 1:2000  
Grid 100 m



Smala vägar 8 m S-N  
Bredare vägar 14 m Ö-V,  
där det är mer skugga



SEKTION B-B skala 1:400





LANDSHÖVDINGEHUSEN BYGGDES 1885-1930 OCH PÅ 40-TALET BODDE MER ÄN HÄLFTEN AV GÖTEBORGS BEFOLKNING I LANDSHÖVDINGEHUS. ÄVEN OM MÅNGA OMRÅDEN RIVITS, ÄR HUSTYPEN STARKT KOPPLAD TILL STADENS IDENTITET OCH ÄR EN LEVANDE DEL AV VÅR KULTURHISTORIA. FÖR ATT "SÄTTA GÖTEBORG PÅ KARTAN" KANSKE MAN INTE SKULLE SATTSA PÅ SKYSKRAPOR Ä LA NEW YORK, UTAN ISTÄLLET FORTSÄTTA UTVECKLA VÅRT UNIKA BIDRAG TILL ARKITEKTURHISTORIEN; LANDSHÖVDINGEHUSET.



Klassicism, Annedal sent 1800-tal



Nyklassicism, Kungsladugård 1920



Nationalromantik, Landala 1923



Nationalromantik, brämregården, 1915



Funkis, Mashugget 1930



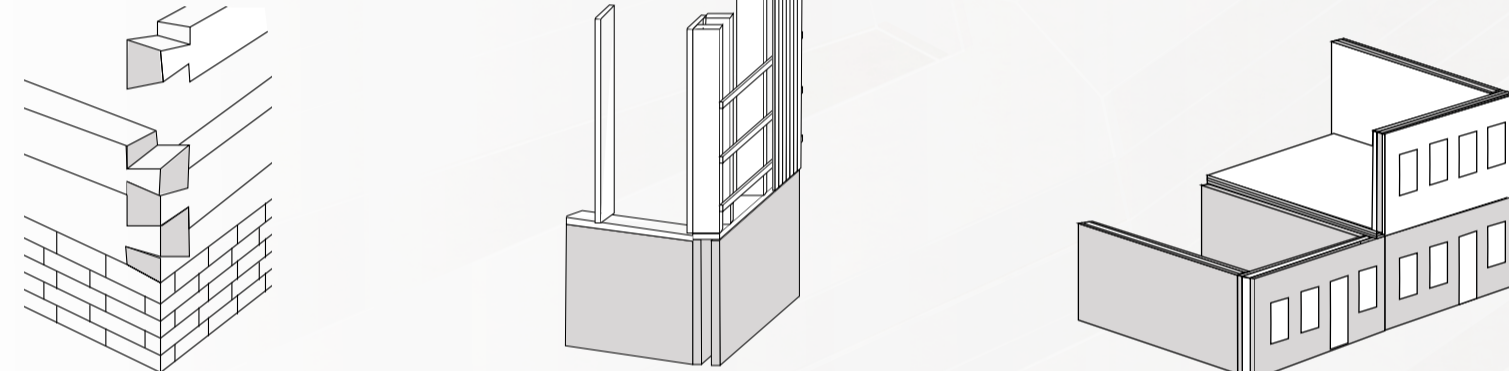
Flera stilar, Kungsladugård 1920-tal

Landshövdingehuset har genom åren tagit prägel av de rådande stilepokerna. Men vare sig det är klassicism eller funkis, kan man alltid lätt identifiera ett landshövdingehus. Så vad karakteriserar?

"Bottenvåningen i sten och de två övervåningarna i trä, med de små och reguljärt utsatta fönstren, är svåra att ändra om man vill behålla karaktären. Det som man sett förändras under tidens gång är detaljeringsgrad runt om fönster och i fasad. Portöppningar går också att lättja med, samt taket. Baklänger mot gata ses sällan. Däremo är gården och familjevänligheten ett viktigt karaktärsdrag."

LENA EMANUELSSON,  
BYGGNADSANTIKVARIÖR,  
LÄNSTYRELSEN KULTURMILJÖ.

## KONSTRUKTION



### DE FLESTA HUS INNAN 1910

- Platsbyggt av lokala boende
- Murade bottenvåningar
- Timrade övervåningar
- Konstruktionen är fasaden

### 1930 FUNKTIONALISMEN

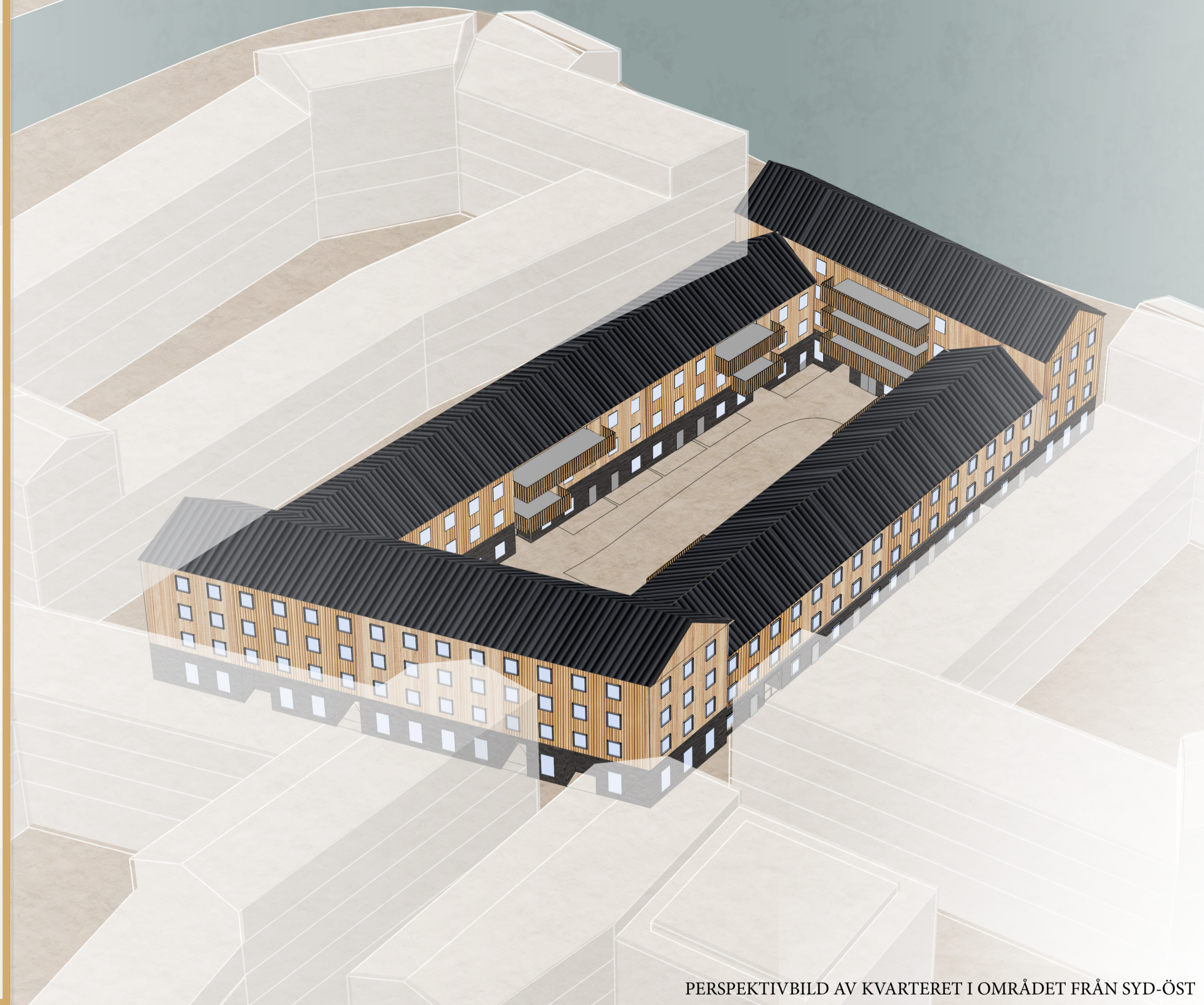
- Platsbyggt av byggfirma
- Putsad betong i bottenvåning
- Resvirkes-konstruktion på övre våningar
- Utanpåliggande fasad

### 2021, INDUSTRIALISERAT ELEMENTBYGGERI

- Förberett på fabrik, satt ihop på plats av byggfirma
- Prefabricerade element med betong eller limträ
- Fasad del av element eller utanpåliggande

# DET MODERNA LANDSHÖVDINGEHUSET

ANDREA OTTANDER ACEX05



PERSPEKTIVBILD AV KVARTERET I OMRÅDET FRÅN SYD-ÖST

## MODERNA REFERENSER



**SKAGERSHUSET, ÅRSTA 2013**  
Nominerad till Träpriset som "ett gott exempel på vilken stor potential väl gestaltad prefabteknik i trä rymmer." Kopplar både till områdets historia och vår egen tid.



**BRF. VIVA, GULDHEDEN 2019**  
Blev "årets miljöbyggnad" och "bästa byggnad i Göteborg" 2019. Innovativt projekt i.f.h. till miljö/utsläpp och gemenskap. Gemensam balkong/loftgång. Planer mycket flexibla.

## BESTÄLLARE:

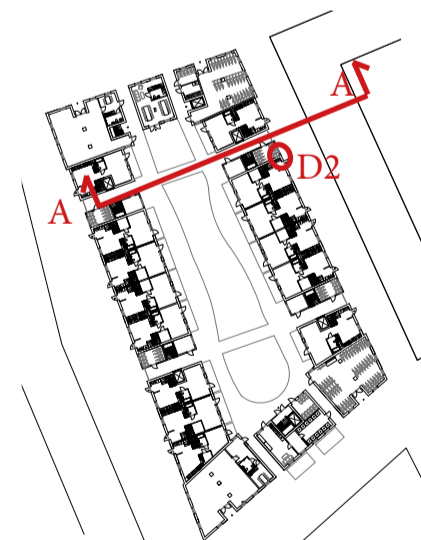


### DET GODA BOENDET ENL. HSB:

- Innovativt, ex. tvättstudio eller cykellounge
- Långsiktigt; ex. beständiga material
- Holistiskt; delar går upp till en högre enhet med människan i fokus.
- Bygger för en tydlig målgrupp
- Högt fokus på gemensamhetslokaler
- Sociala ytor utomhus

## UTFORMNING AV DET MODERNA LANDSHÖVDINGEHUSET:

Ett 3-4-vånings kvarter byggs som element; i cement med skalmur på nedervåningen och i limträ på övervåningarna. Fasaden fästs efteråt, för att undgå horisontella skarvar. En obehandlad fjällpanel i ceder som byter riktning vertikalt efter varje element ger skuggspel och djupverkan åt fasaden. Ytterfasaden är ren från balkonger och håller en stram logik i fönsteröppningar. Gemensamma balkonger/loftgångar vetter in mot den familjevänliga gården.



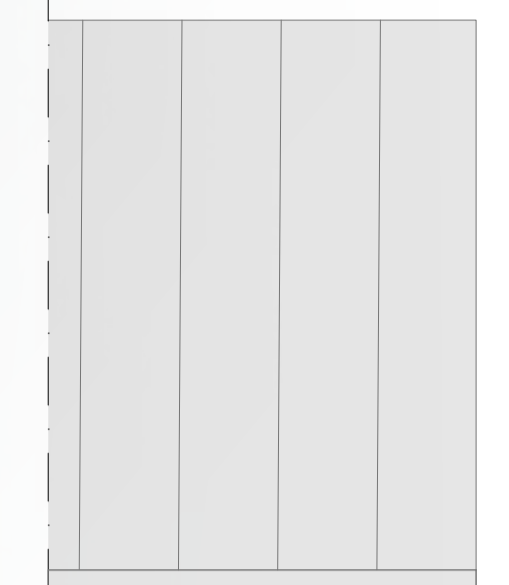
SEKTION A-A SKALA 1:200 (A1)



FASAD ÖST, SKALA 1:200 (A1)



FASADUTSNITT 1:40 (A1)



13 gips  
28x70 glespanel  
450 isolering  
459 limträbalk  
3.2 masonit  
45x45 regel/luftsp.  
22x95 råspont  
underlagspapp  
ströläkt s 600  
bärläkt s 525  
slätplåt, bandtäckt  
och falsad

Golvetelement:  
14 parkett  
3 underlagsfoam  
22 golvspånskiva  
20 stegljudsmatta  
22 golvspånskiva  
95 golvreglar  
95 isolering  
25 sytodyn  
200 KL-träplatta

Väggelement:  
13 gips  
45 regler/iso  
80 KL-träskiva  
ångbroms  
195 regler/iso  
vindspärr  
28x70 spikläkt stående  
28x70 spikläkt liggande

Golvetelement:  
14 parkett  
3 underlagsfoam  
250 betong  
300 isolering  
20 cementbunden  
träskiva

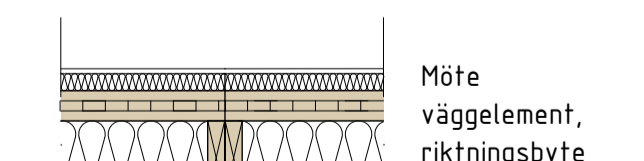
23x193 spontad fjällpanel

14 parkett  
0.2 ångspärr  
3 underlagsfoam  
150 cement  
300 isolering  
450 makadam

Väggelement:  
150 betong  
45 luftspalt  
54 skalmur

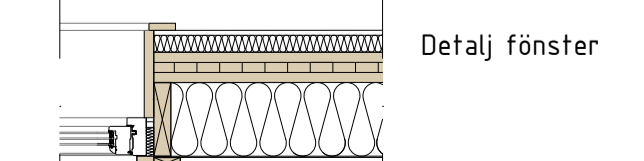
Socket i betong,  
svartinfärgad

DETALJ D1 1:40 (A1)



Möte väggelement, riktningbyte fasad

HORIZONTALDETALJ D2 1:20 (A1)

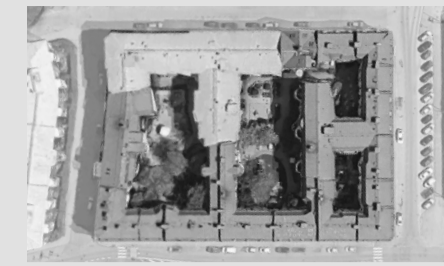
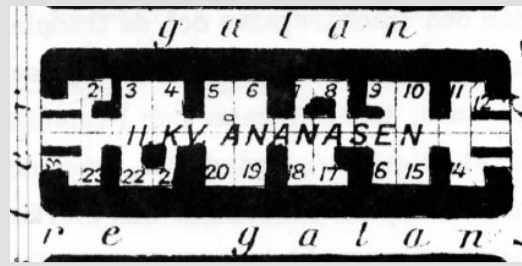


Detalj fönster

HORIZONTALDETALJ D3 1:20 (A1)



# FAMILJEBOSTADEN DÅ OCH NU - KVARTERET



Gård med privata områden framför varje hus. Kv. Ananase 1885, Nd. liknande gård, 1915.

Klassisk gård från Majorna utan privata uteplatser. Söggogatan 1901 (totalrenoverat 1990).

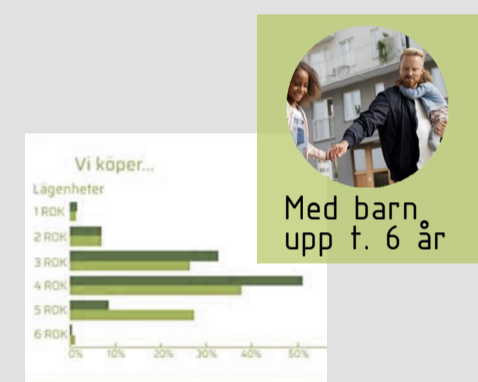
Öppen gård kring husstruktur med friare former, Paradisgatan 1930

Landshövdingehuset har från alltid varit populära för barnfamiljer. Gårdarna, som varit karakteristiska för hustypen från början till slut, har erbjudit trygga platser för barn att leka på. Tidigt användes bottenvåningarna som tvättstugor, samlingslokaler, butiker och till och med biograf. Idag är gemenskapshoteller, såsom tvättlounge och festlokal, åter populära.

## HSB FÖR BARNFAMILJER

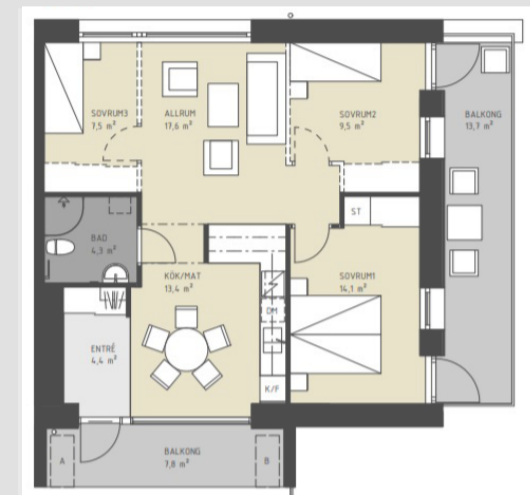
### FAMILJER I URBANA LÄGEN ÖNSKAR:

- 3-5 rok, 80-120 m<sup>2</sup>
- Bostad som kan förändras över tid, flexibla planlösningar.
- Yteffektivt, hellre ett sovrum till än mer umgängesyta
- Mycket förvaring
- Egen trädgård eller privat gård
- Balkong
- Gemenskap med andra familjer
- Tryggt och barnvänligt område
- Gemenskapslokaler
- Barnvagnsförvaring
- Grillplats

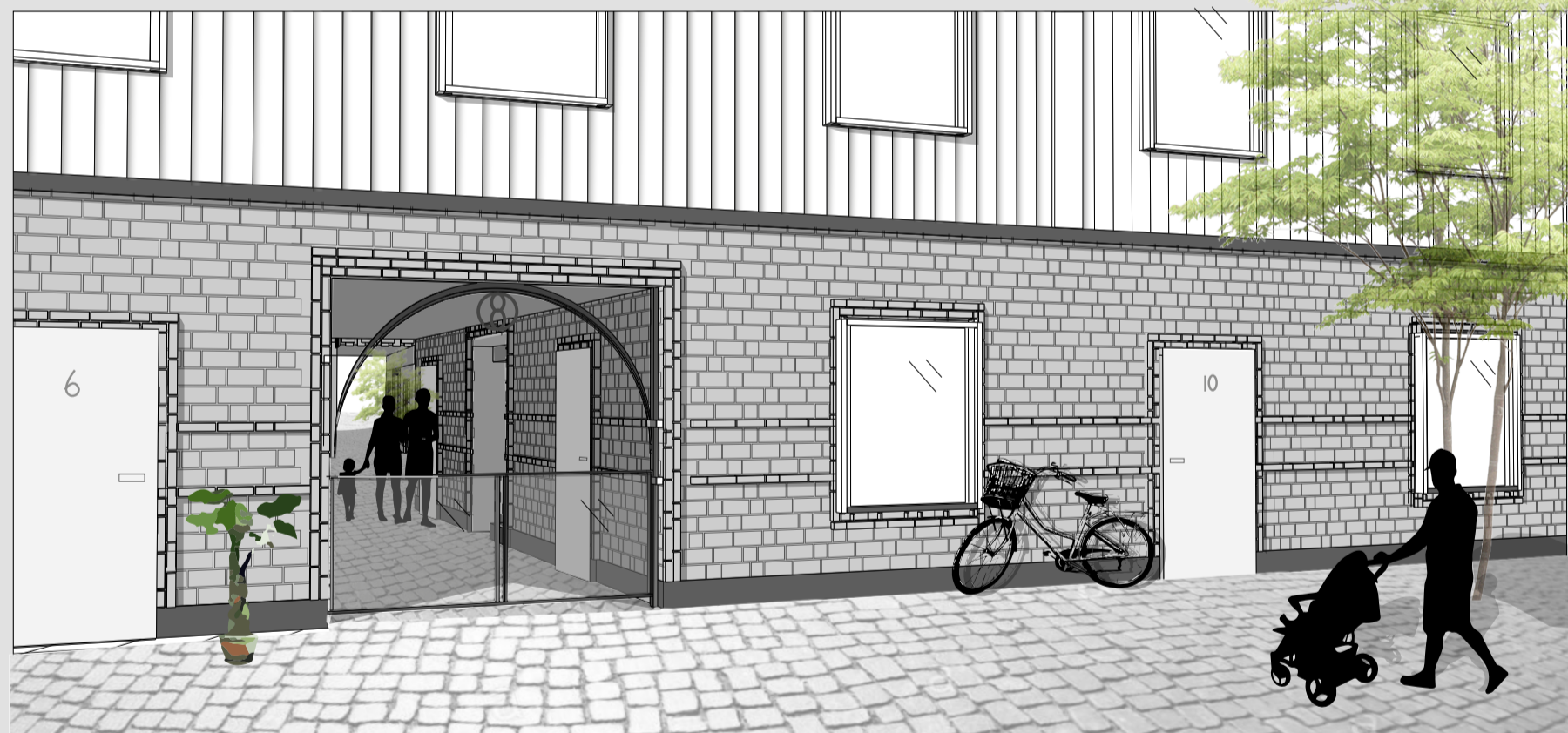
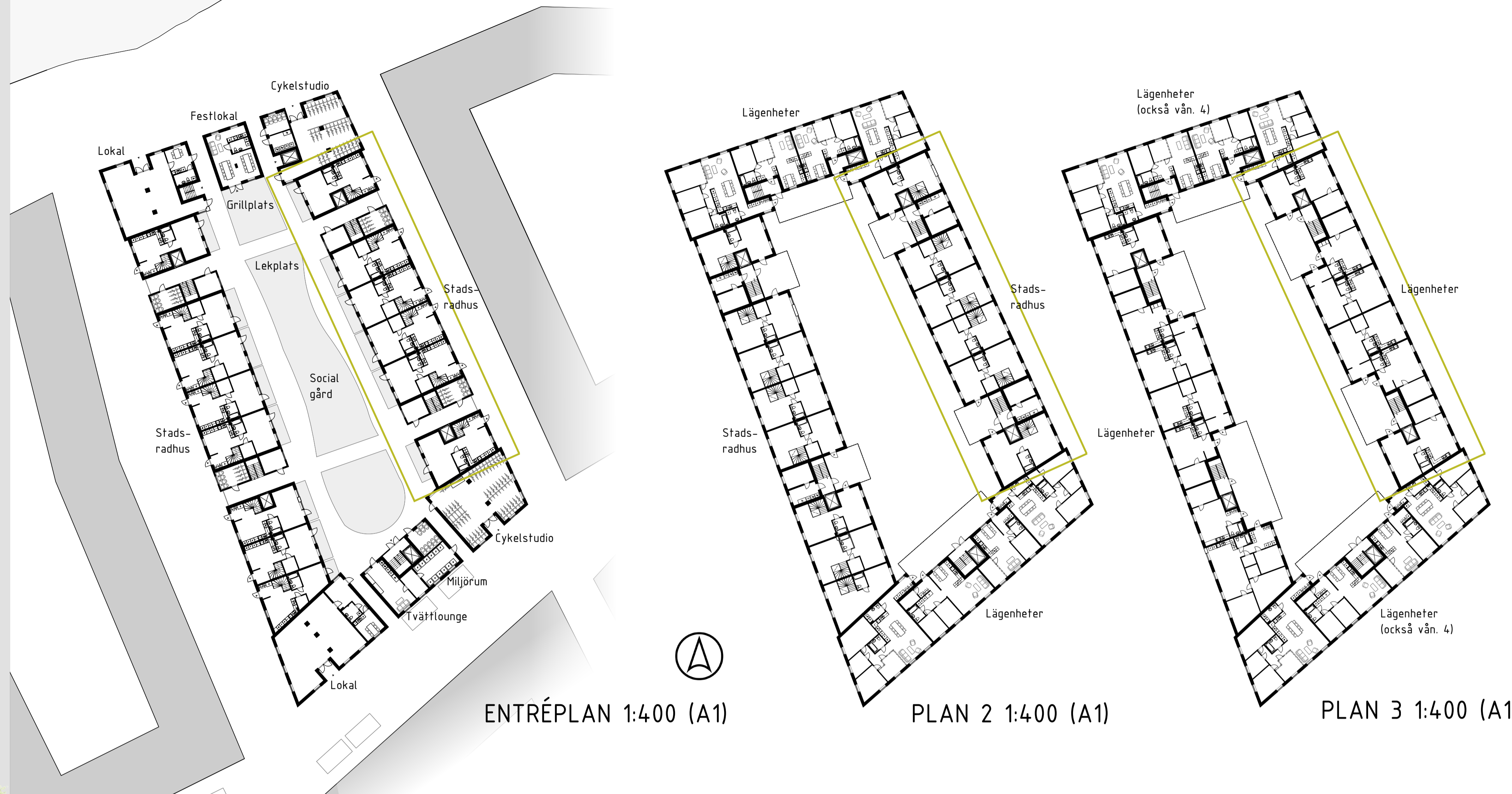


Familjer flyttar oftast från mindre till större bostad, och letar efter "ett rum till". De väljer med omsorg platsen där barnen skall växa upp.

## PLANREFERENS



Brf. Viva, gemensamma loftgångar/balkonger samt bra exempel på flexibel planlösning.

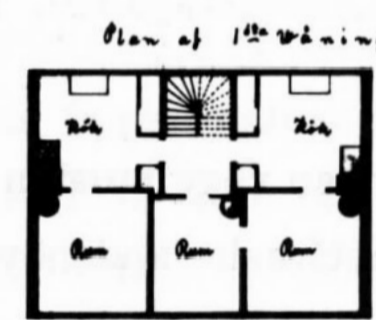


Gångarna in till gården är öppna att gena genom för förbipasserande. Radhusen har privata entréer mot den lugna gatan.

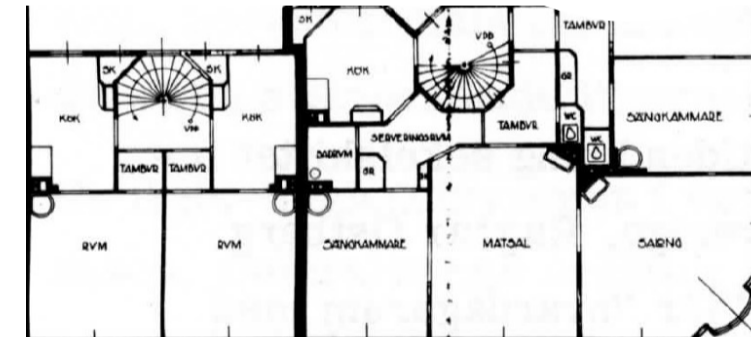


Mot gården vetter de sociala balkongerna. Gården ger en trygg plats för barn att leka och familjer att umgås.

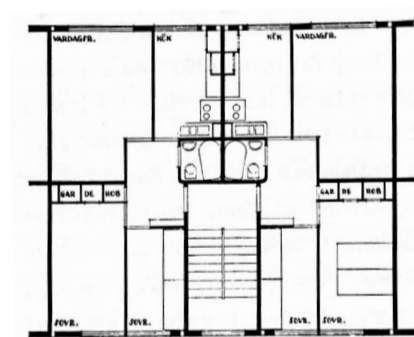
# FAMILJEBOSTADEN DÅ OCH NU - PLANER



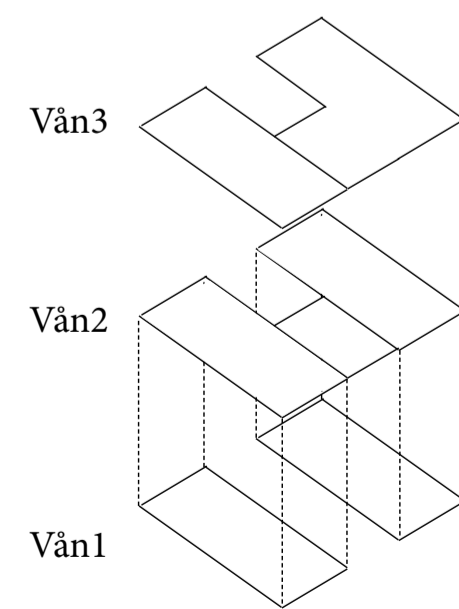
**Kv. ANANASEN 1885**  
1-2 rok, 40-55 m<sup>2</sup>, tvåspännare  
Toalett och vedförråd på gården



**SEMINARIEGATAN 1910**  
Här istället en blandning av mindre och större lgh.  
1-3 rok, 45-140 m<sup>2</sup>, tvåspännare  
Toaletter i större lägenheter



**PARADISGATAN 1930**  
3 rok, 55 m<sup>2</sup>, tvåspännare  
Toalett och funktionellt kök  
Privata sovrum

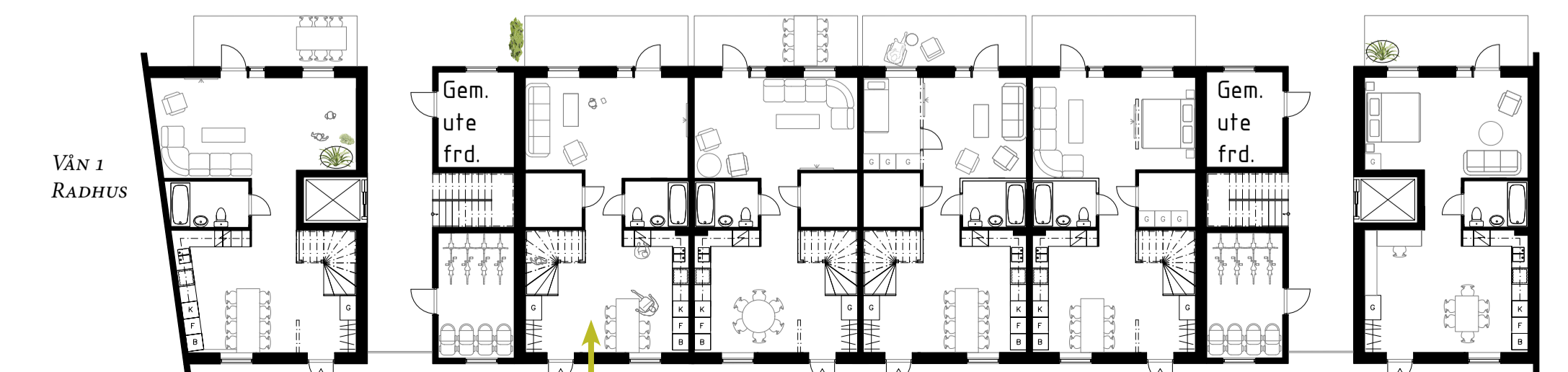
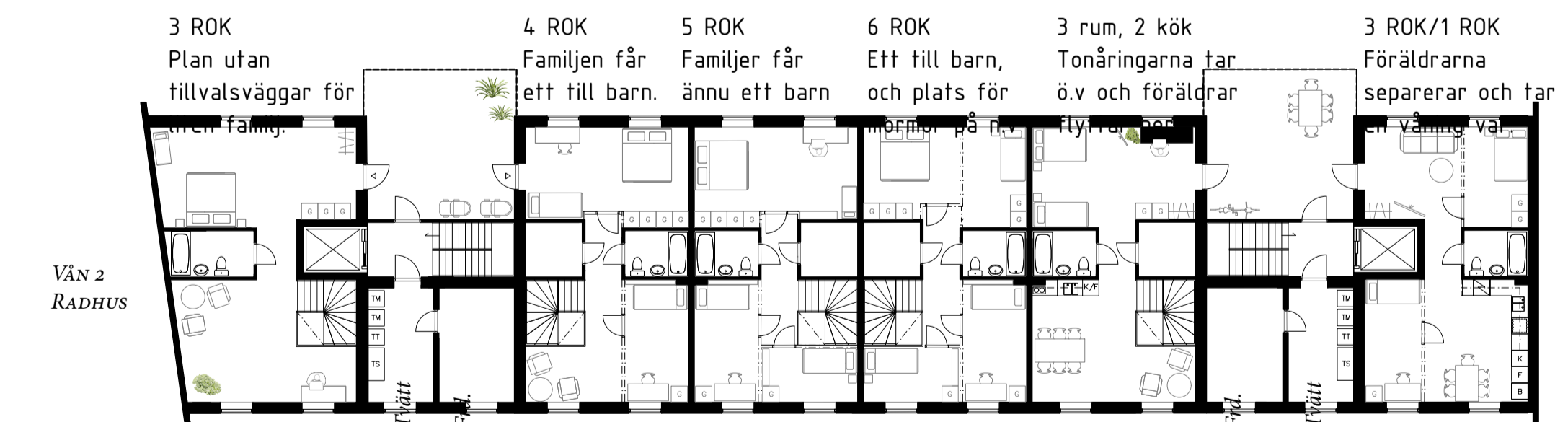
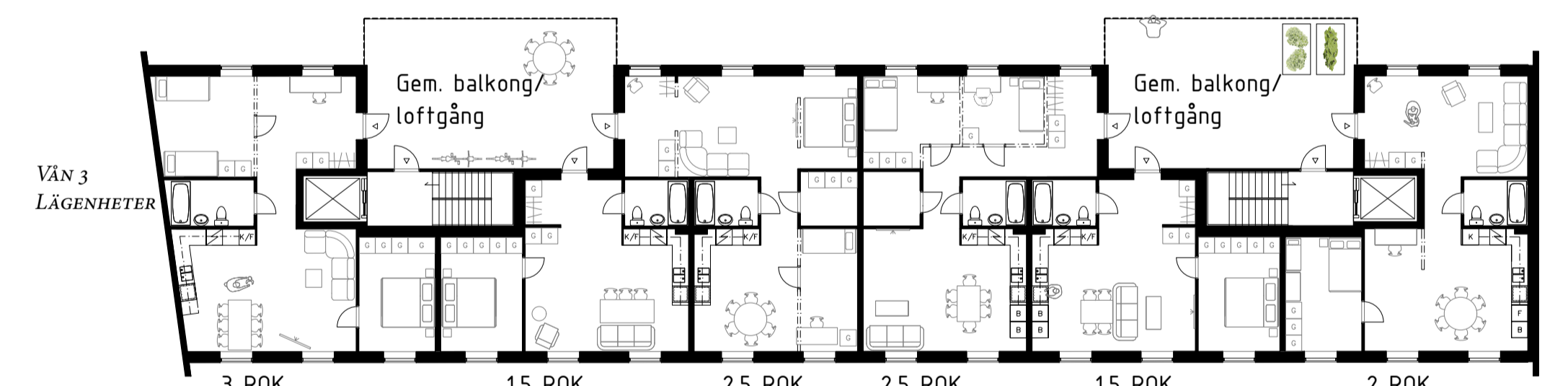


**2021**  
2-6 rok, 2-4-spännare  
Tillgänglighetsanpassat  
Moderna kök och badrum  
Flexibla planlösningar

Landshövdingehuset har under historien gått från att ha enkla och symmetriska planer med två till tre rum, till mer och mer funktionsdelade bostäder med mer plats och högre komfort. Det moderna landshövdingehuset utformas utifrån den historiska planen med två rum som sträcker sig från fasad till gård, men i två våningar. Planerna är flexibla för ändrade familjesituationer. Entréerna sker från marknivå för stadsradhusen och i övrigt från gemensamma stora balkonger som vetter mot den sociala och familjevänliga gården.



Vy genom köket mot vardagsrummet i radhusen.



PLANUTSNITT 1:200 (A1)