

Vardagen och baddagen

Idéer stadsplanen

- » Hög centralitet nära älven för att ge staden åtkomst till vattnet
- » Undvika återvändsgränskänslan som hittas i andra områden runt älven
- » Punkthus mot norra älvkanten som syns från Hisingen
- » Utfyllnad möjliggör älvkant i söderläge
- » Siktlinje mot Eriksbergskranen
- » Ta upp rörelse i huvudgator från Majorna
- » Skapa en promenad genom området med omväxlande rum



Centralitet boulevard i vattennära läge

Centralitet boulevard i Oscarsledens läge



Kontor
 Förskola
 Boulevard
 Hotell
 Parkering
 Bibliotek

Fågelperspektiv över utvecklingsområdet



Situationsplan 1:2000 (A1)

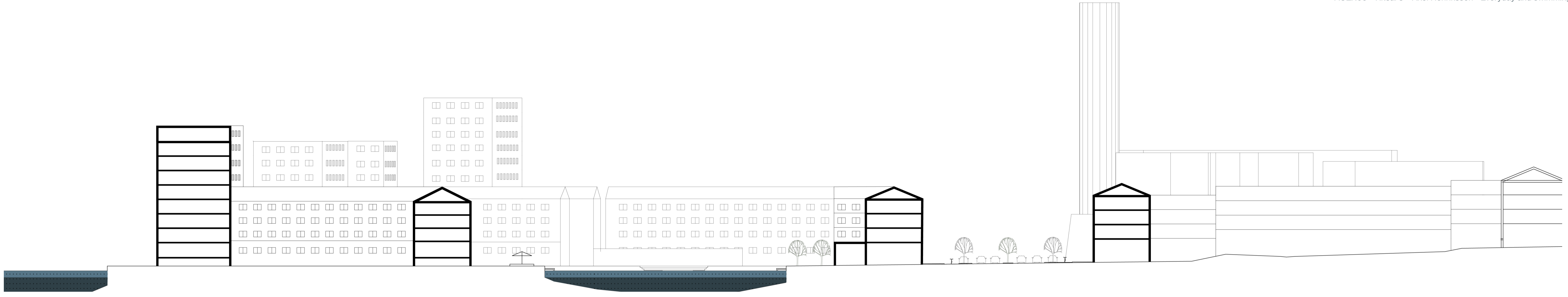
50

150

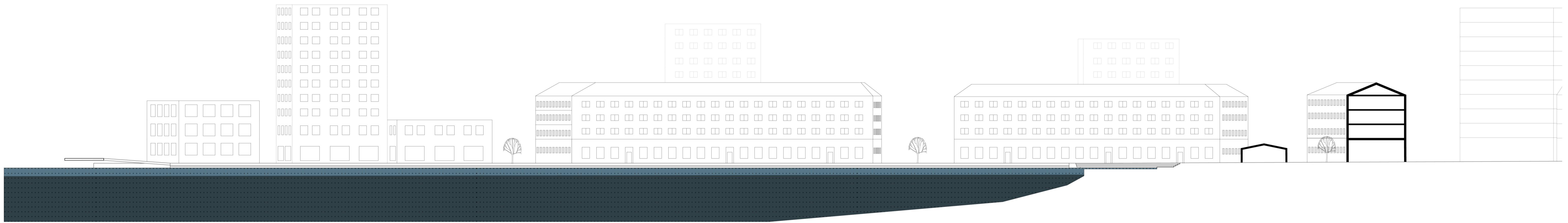
N



Perspektiv från Hisingen



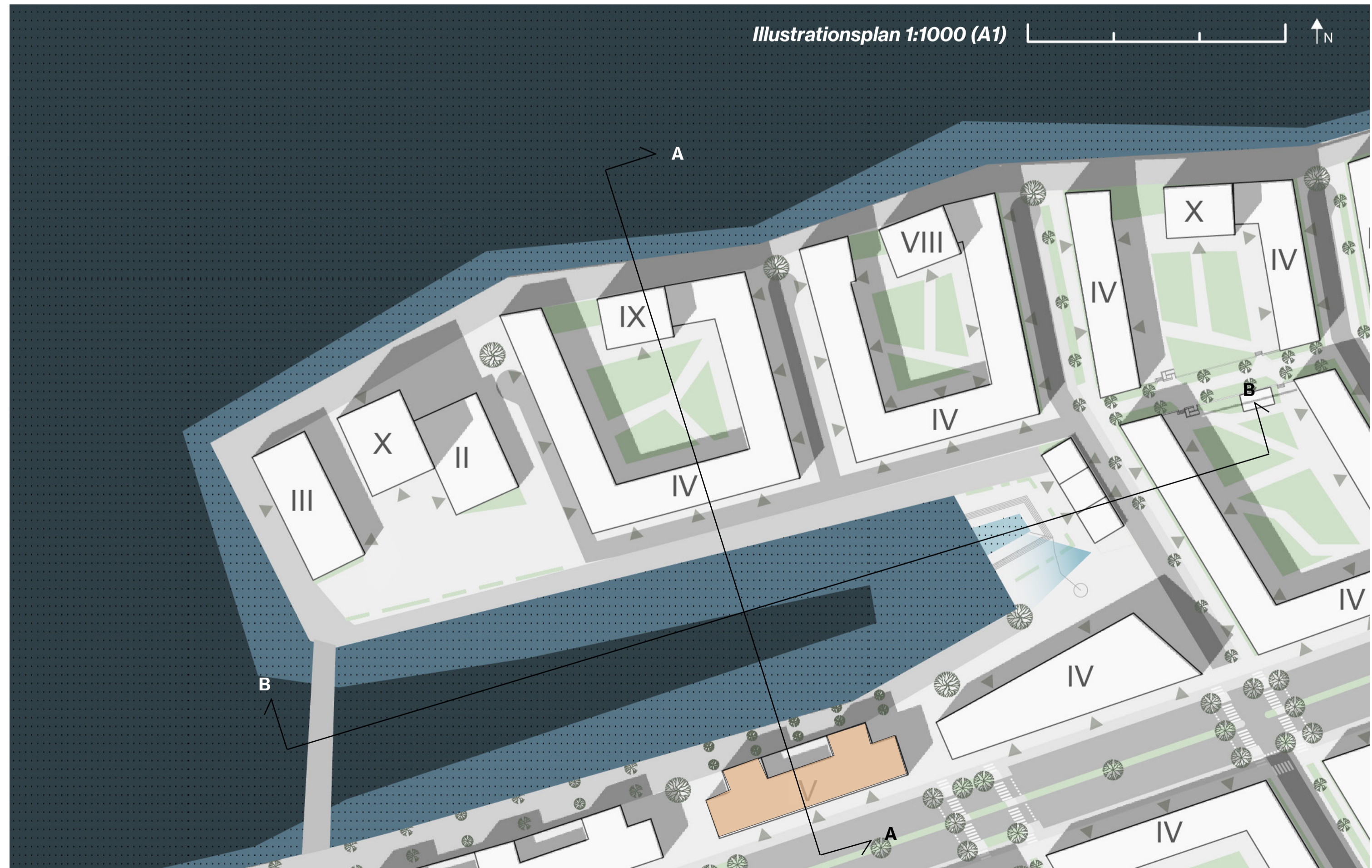
Sektion A-A Skala 1:400 (A1)



Sektion B-B Skala 1:400 (A1)



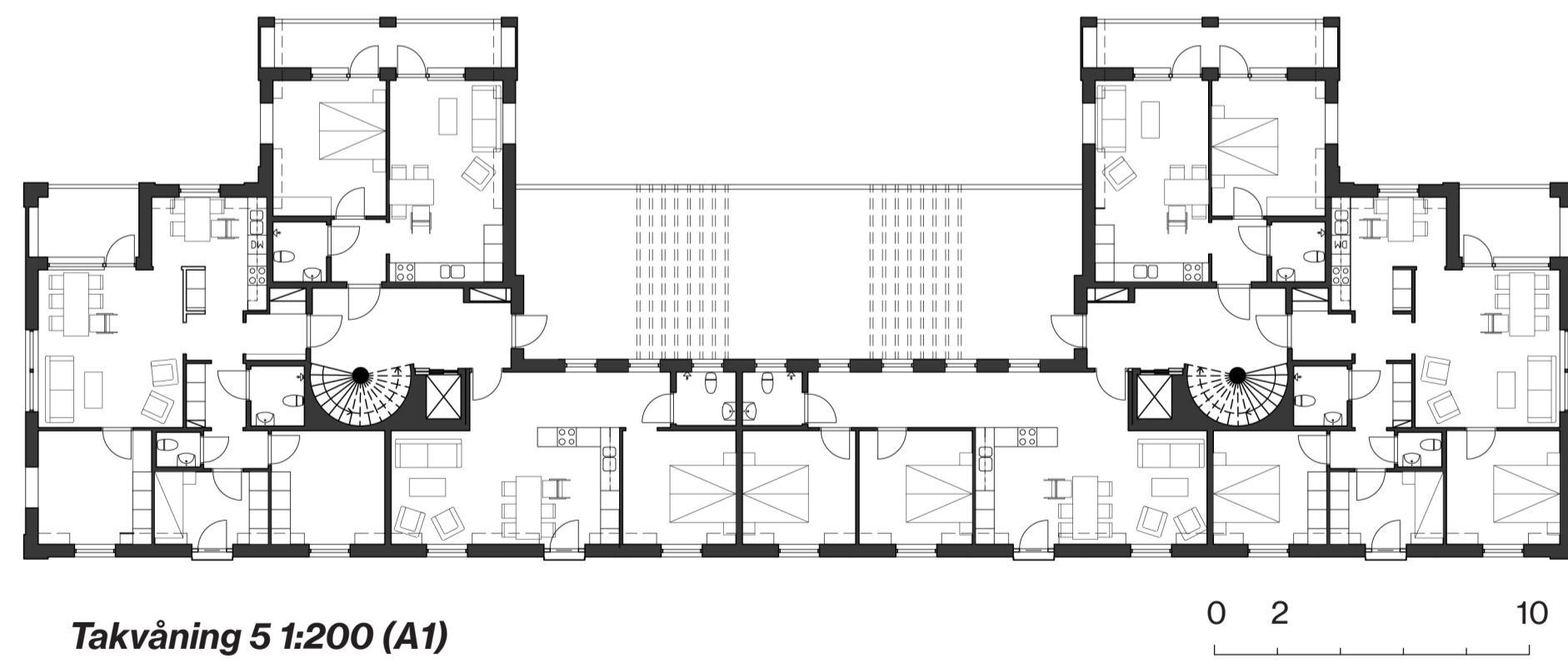
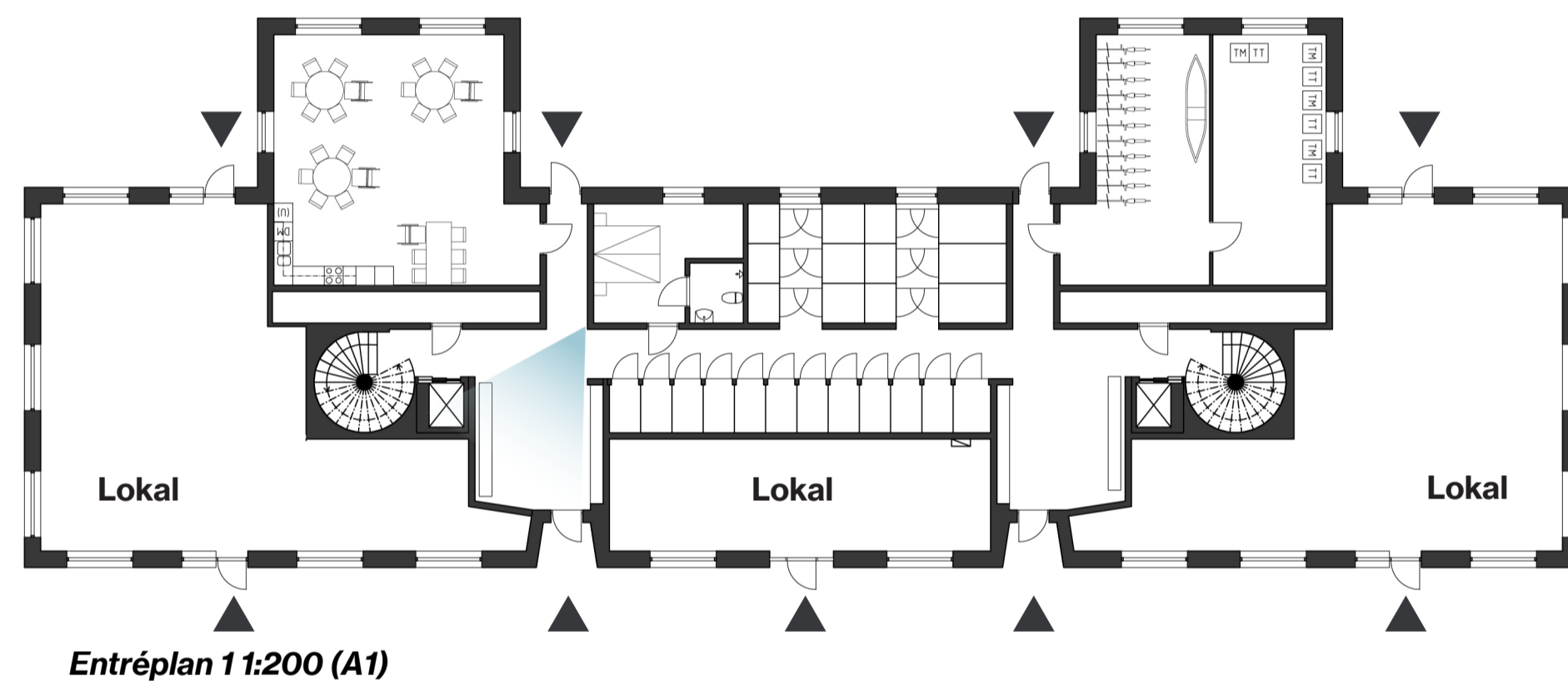
Perspektiv västerut från torget



Illustrationsplan 1:1000 (A1)



Perspektiv entrérum



Idéer planer

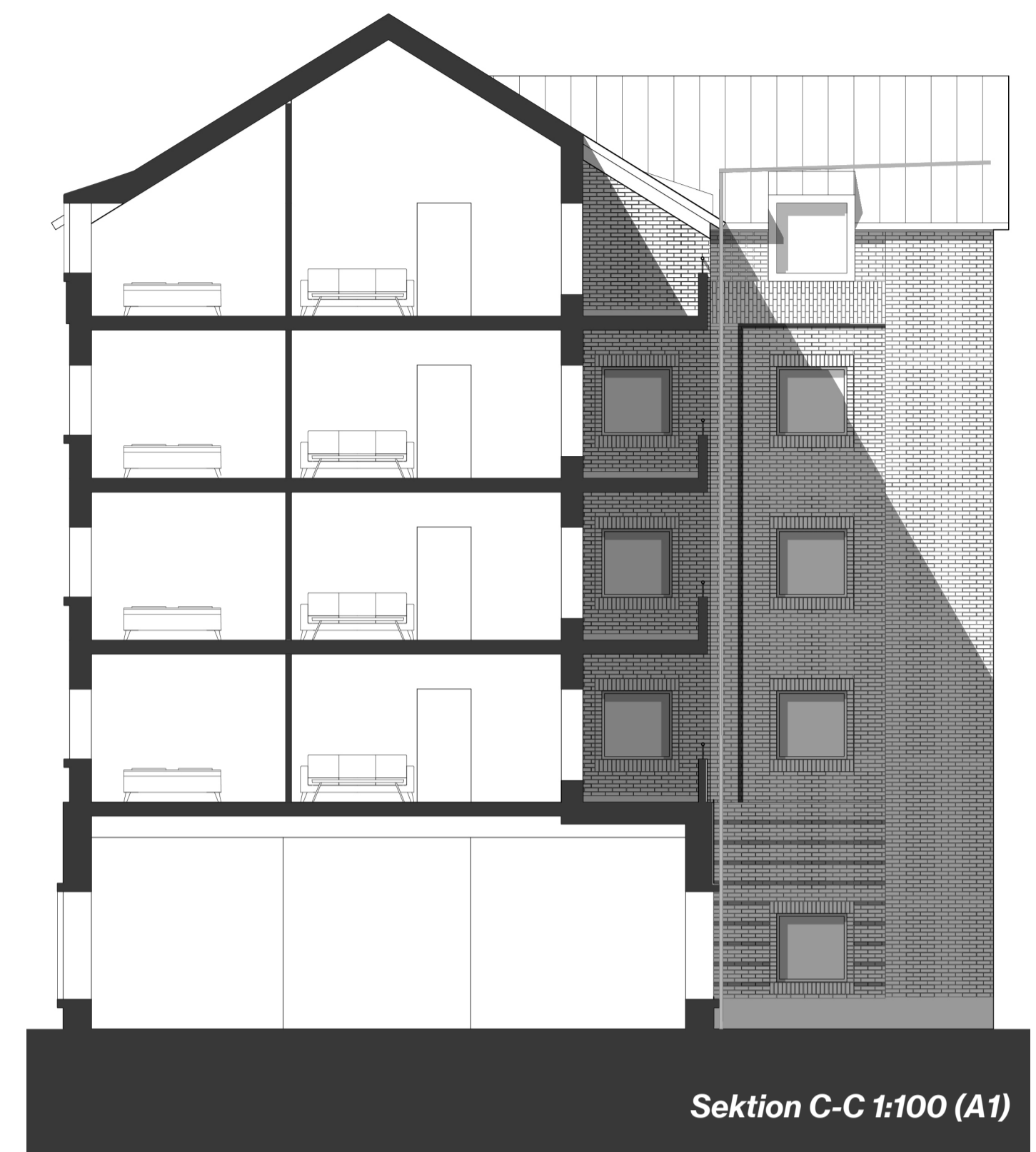
- » Kvadratiska rum
- » Modulmått 3,6 x 3,6 m ger generalitet och upprepande fasad
- » Umgängesrum mot vattnet
- » Rundgång och siktlinjer
- » Omsluten trappa
- » Stor takterass



Perspektiv vardagsrum



Fasad mot norr 1:100 (A1)



Sektion C-C 1:100 (A1)



Fasad mot söder 1:100 (A1)



Fasad mot öst 1:100 (A1)

Idéer fasader

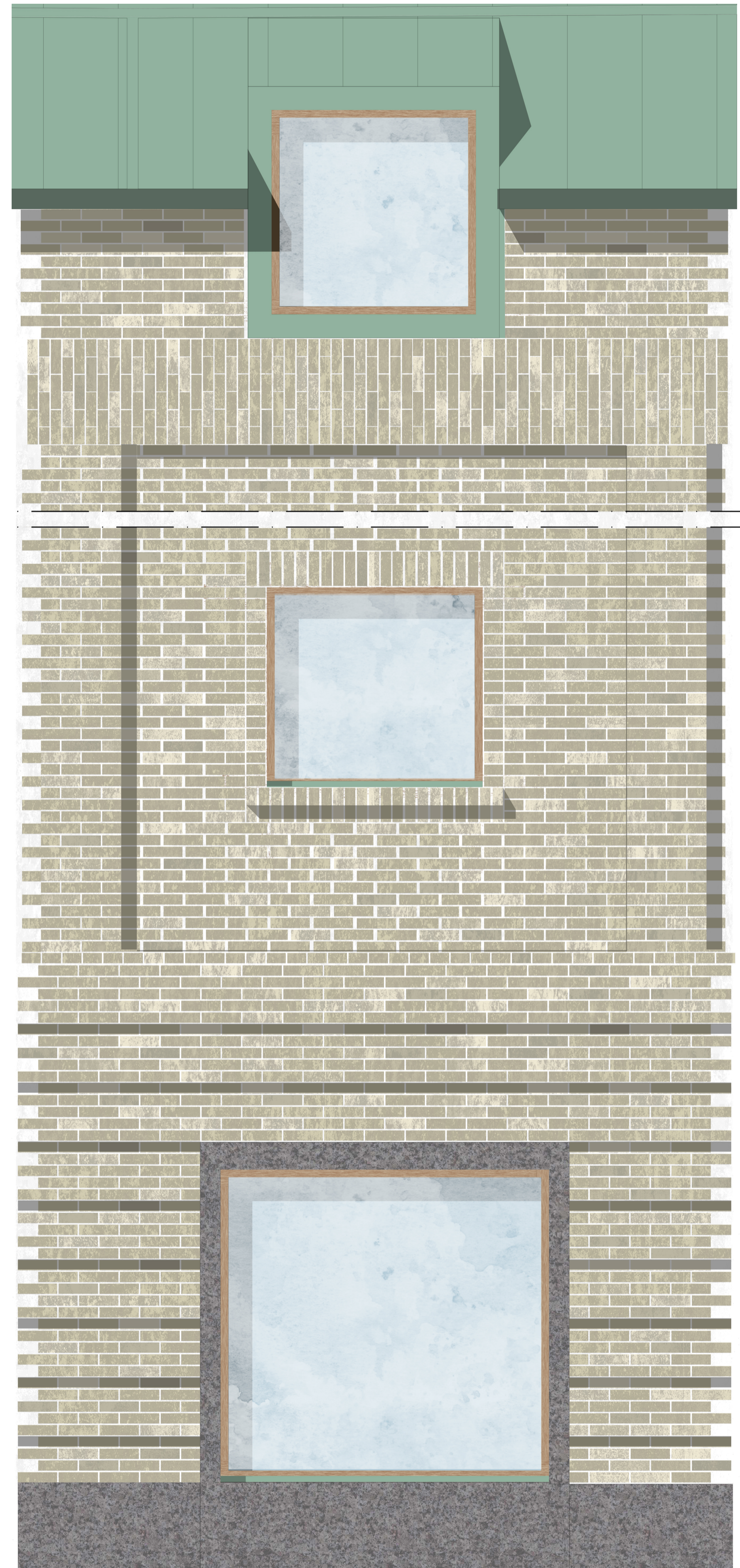
- » Tunga fasader
- » Tegel ska vila på andra förband vid öppningar
- » Sockelvåning, normalplan och takvåning får skillnader i utformning
- » Lokalingångar flexibla, bostadsentréer bryter av sockelvåningen
- » Horisontalitet, vertikalitet, horisontalitet
- » Visa bärande och buret



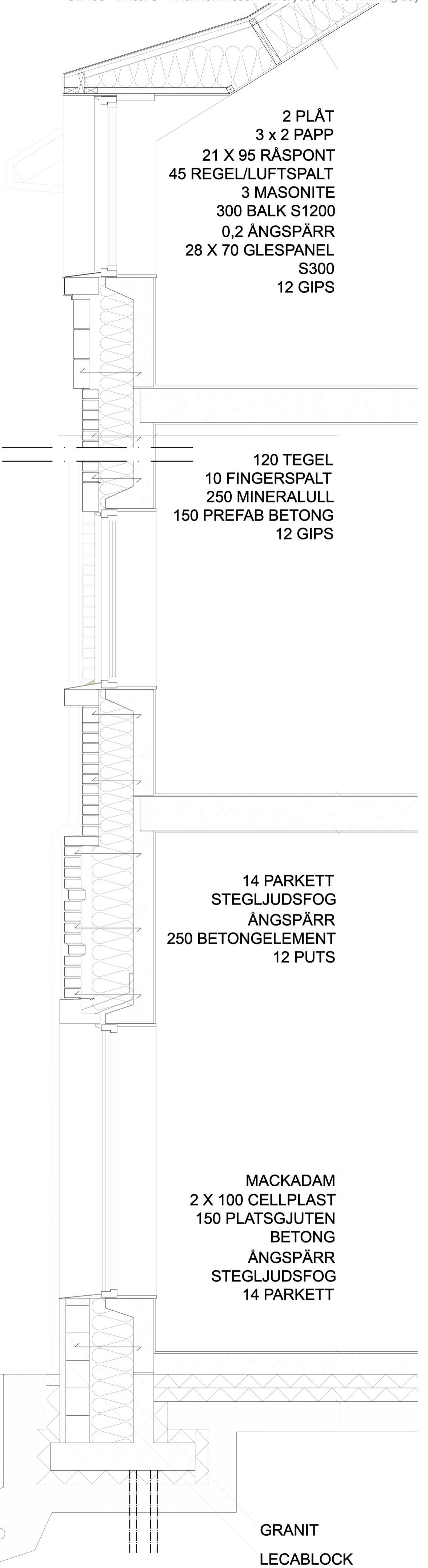
Stadsrumsperspektiv



Axonometri huskropp



Elevation och principsektion D-D skala 1:20 (A1)



2 PLÅT
3 x 2 PAPP
21 X 95 RÅSPONT
45 REGEL/LUFTSPALT
3 MASONITE
300 BALK S1200
0,2 ÅNGSPÄRR
28 X 70 GLESPANEL
S300
12 GIPS

120 TEGEL
10 FINGERSPALT
250 MINERALULL
150 PREFAB BETONG
12 GIPS

14 PARKETT
STEGLJUDSFOG
ÅNGSPÄRR
250 BETONGELEMENT
12 PUTS

MACKADAM
2 X 100 CELLPLAST
150 PLATSGJUTEN
BETONG
ÅNGSPÄRR
STEGLJUDSFOG
14 PARKETT

GRANIT
LECABLOCK