

FISKHAMNEN

Nya Fiskhamnen har stark anknytning till Majorna såväl som Eriksberg på andra sidan Älven. Kvarterstrukturen med dess gatunätverk sträcker sig vidare mot vattnet i samma behagliga skala. Kvarteren är relativt slutna med privata innegårdar. För att skapa en mer levande känsla och bra solförutsättningar på innegårdarna är kvarteren i viss utsträckning uppbrutna och varierar i höjd mellan 3-5 våningar. Samtliga kvarter har entréplan där möjlighet för utveckling av verksamheter finns i framtiden. Den nya boulevarden möts av kvarter med högre grad av aktivitet och verksamheter på båda sidor.

Bebyggelsen öppnar sig succesivt ju längre ut mot vattnet man kommer. Detta för att skapa möjlighet för alla människor att ta del av kajlivet, oavsett om man bor i området eller inte. I förslaget placeras ett större, offentligt torg vid kajen, inspirerat av området Eriksberg. Här finns verksamheter, restauranger såväl som ett bibliotek med kulturnus. Platsen präglas av kajen med bryggor och trappor i olika nivåer med vacker utsikt ut över Älven. I anknytning tillkommer ett nytt färjeläge för Älvsnabben och skapar tillsammans med en ny busshållplats samt spårvagnshållplats ett naturligt flöde av människor genom torget, vilket bidrar till aktivitet. Punkthuset mot Älven ramar in det offentliga området och skapar en vacker siluett från andra sidan vattnet.



PERSPEKTIV GATURUM



■ BEFINTLIG BEBYGGELSE
 ■ NY BEBYGGELSE
 ■ GRÖNYTA

FÅGELPERSPEKTIV



SITUATIONSPLAN

SKALA 1:2000

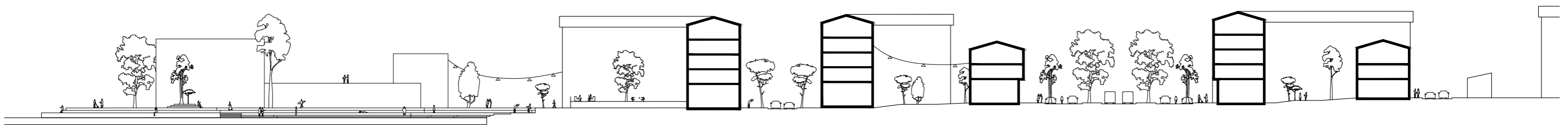


PLANUTSNITT

SKALA 1:1000

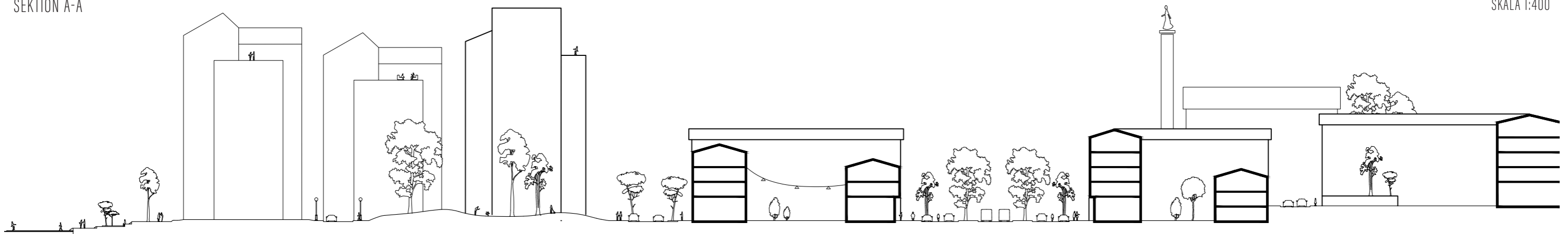


PERSPEKTIV KAJTRAPPOR, BIBLIOTEK & KULTURHUS



SEKTION A-A

SKALA 1:400



SEKTION B-B

SKALA 1:400

BELONE

Fiskhamnens punkthus, Belone, är placerade längs kajkanten och ramar in den nya stadsdelen. Byggnadsformen är uppbruten i tre volymer och karaktäriseras av de rundade balkongerna. Punkthusen rymmer 40 lägenheter, från 1 rok till 4rok. I byggnaden finns utöver bostäder bland annat gemenskapslokaler, co-workingtor, verkstad, tvättstudio och takterass.

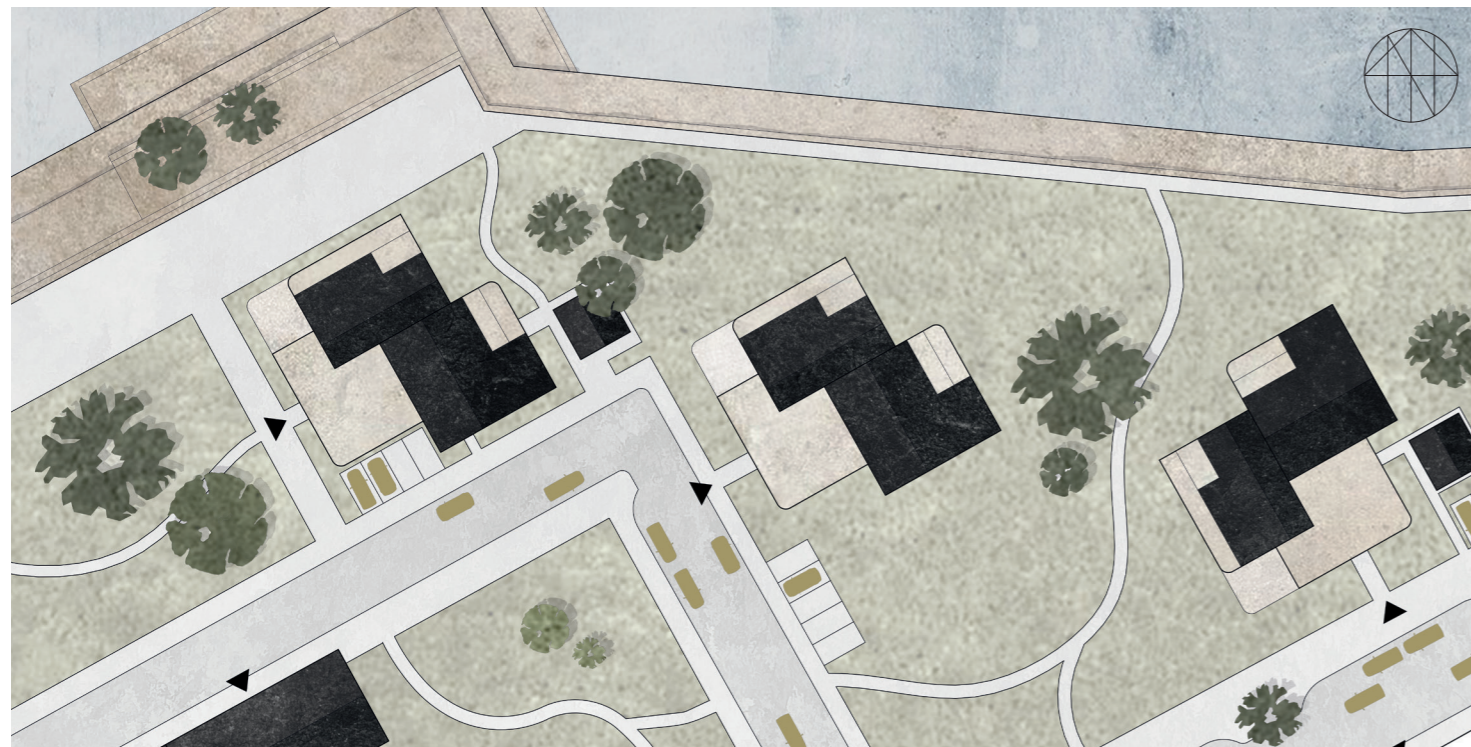
Lägenheterna är utformade med stor vikt på kontakt med omgivningen. De förskjutna volymerna möjliggör utsikt åt flera väderssträck och i samtliga lägenheter fås en direkt vy ut när man kliver in i hallen. Kök och vardagsrum har ett tydligt samband sinsemellan och förlängs med en generös balkong. Byggnadens fasad såväl som tak är klätt i spetsklippta skifferplattor av skiftande grön kulör. Detta kombineras med trä, samt fönster och balkongräcken i gult.



BYGGNADSVOLYM



PERSPEKTIV BYGGNAD I STADSRUM



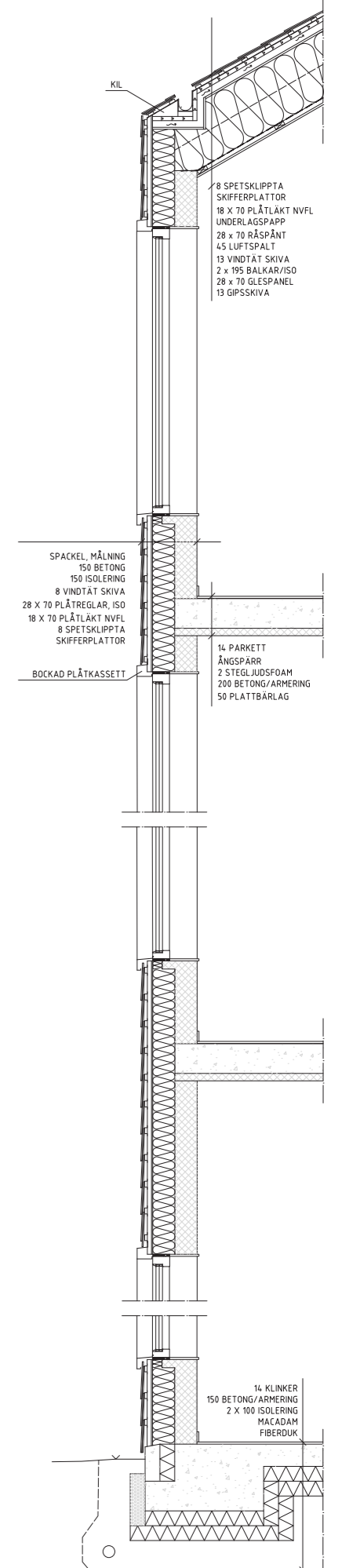
SITUATIONSPLAN

SKALA 1:400



FASADUTSNITT

SKALA 1:20



PRINCIPSEKTION

KIL
8 SPETSKLIPPTA SKIFFERPLATTOR
18 X 70 PLÅTLÄKT NVFL
UNDERLAGSPAPP
28 X 70 RÄSPÅNT
45 LUFTSPALT
13 VINDTÅT SKIVA
2 X 195 BALKAR/ISO
28 X 70 GLESPANEL
13 GIPSSKIVA

SPACKEL, MÅLNING
150 BETONG
150 ISOLERING
8 VINDTÅT SKIVA
28 X 70 PLÅTREGLAR, ISO
18 X 70 PLÅTLÄKT NVFL
8 SPETSKLIPPTA SKIFFERPLATTOR
BOCKAD PLÅTKASSETT
14 PARKETT
ÅNGSPÄRR
2 STEGLJUDSFOAM
200 BETONG/ARMERING
50 PLATTBÄRLAG

14 KLINKER
150 BETONG/ARMERING
2 X 100 ISOLERING
MACADAM
FIBERDUK



FASAD MOT NORR

SKALA 1:200



FASAD MOT VÄSTER

SKALA 1:200

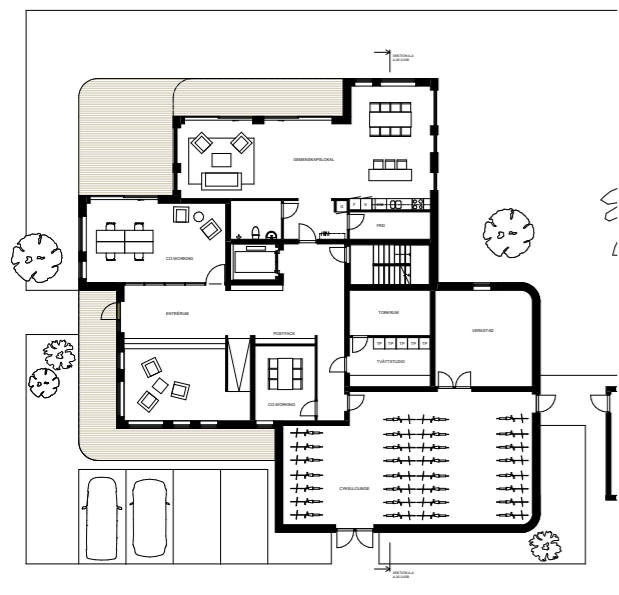


SEKTION A-A

SKALA 1:200

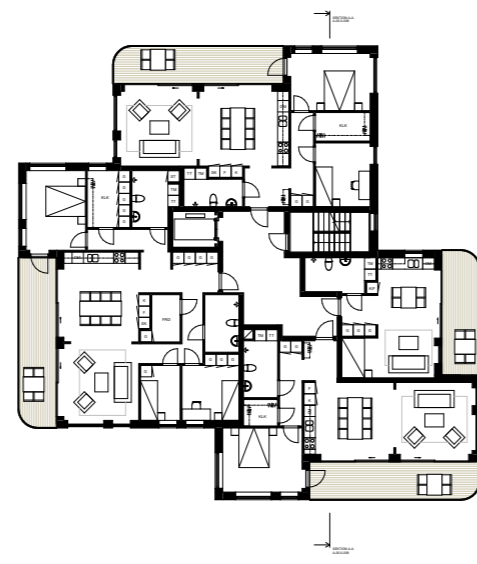


PERSPEKTIV HUVUDRUM



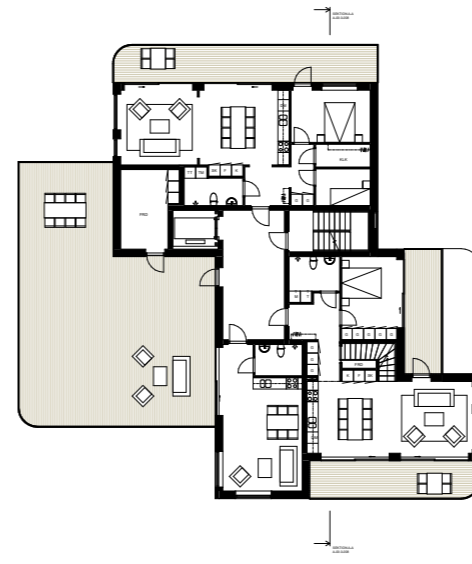
ENTRÉPLAN

SKALA 1:200



NORMALPLAN

SKALA 1:200



PLAN 10

SKALA 1:200



PERSPEKTIV ENTRÉRUM