

# MAJHAMNEN

A place with a view

ACEX05 RITSAL2

SIRI RAHM GULLANDER



## PROJEKTBEKRIVNING

Projektet går ut på att skapa ett nytt urbant område i fiskehamnen i Majorna som blir en del av Göteborgs innerstad. Oscarleden ska göras om till en stadsboulevard. Området ska bestå av både bostäder, kontor och verksamheter. Fiskehamnen ligger i Majorna med en central placering i Göteborg. I dag ligger Göteborgs fiskeauktion samt både livsmedelsindustri och annan industri på platsen. Både Oscarsleden

och älven skapar barriärer omkring området. Platsen är mycket vindutsatt men har många fina utsikter och vyer. Mitt stadsbyggnadsförslag tar utgångspunkt ifrån målet att skapa en levande område som knyter samman med kringliggande område. Den nya bebyggelsen kommer göra platsen och älven tillgängligt, både för boende, arbetandes och besökare.

## STADSBYGGNADSFÖRSLAG

- Högre tätare bebyggelse med nästintill slutna kvarter kring boulevarden.
- Förlänga gator ifrån Majorna som knyter samman områdena.
- Lägre uppbrutna kvarter längsmed kajen.
- Bebyggelsen kring Fiskehamnstorget blir områdets centralaste del. Här ligger restauranger, verksamheter, bibliotek, bostäder, hotell, färjekaj och vindskyddade offentliga platser.

- En tilltagen småbåtshamn med bryggor som löper kring hela hamnen. Både för båtar, promenad och som sittplats för att titta på solnedgången i väst.

## SWOT

### STRENGTHS

- Nära vattnet
- Fina utsikter
- Solnedgång åt väst
- Jämn mark
- Central placering i staden
- Nära till spårvagnstrafik

### OPPORTUNITIES

- Ett nytt område kan göra älven mer tillgänglig även för omgivande område.
- En boulevard som ersätter Oscarsleden kan minska barriären mellan områdena.
- Goda förutsättningar för ett levande område både för boende, arbetande och besökare.

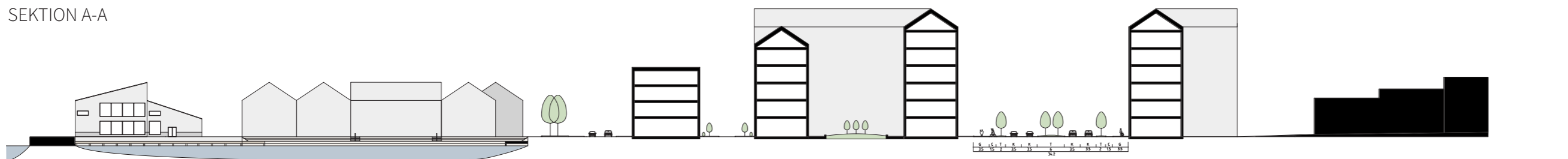
### WEAKNESSES

- Buller från Oscarsleden
- Barriärer runt området som utgörs av älven och Oscarsleden
- Vindutsatt
- Inga grönområden på platsen och få i nära anslutning till platsen.
- Utsikt mot norr.

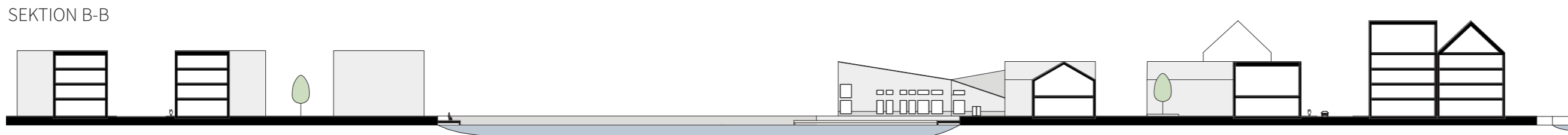
### THREATS

- Klimatförändringar med stigande vattennivåer
- Ogästvänliga utomhusytor ifall dessa är för utsatta för väder och vind.

## SEKTION A-A

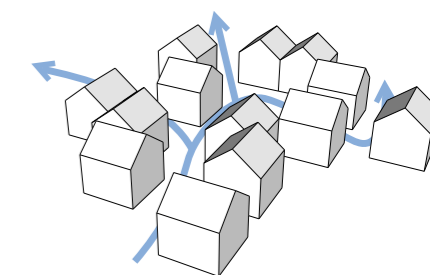


## SEKTION B-B

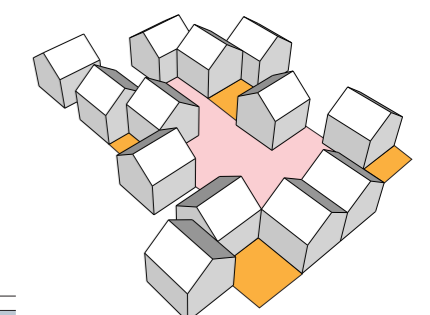


SKALA 1:500 (A1)

## KONCEPT

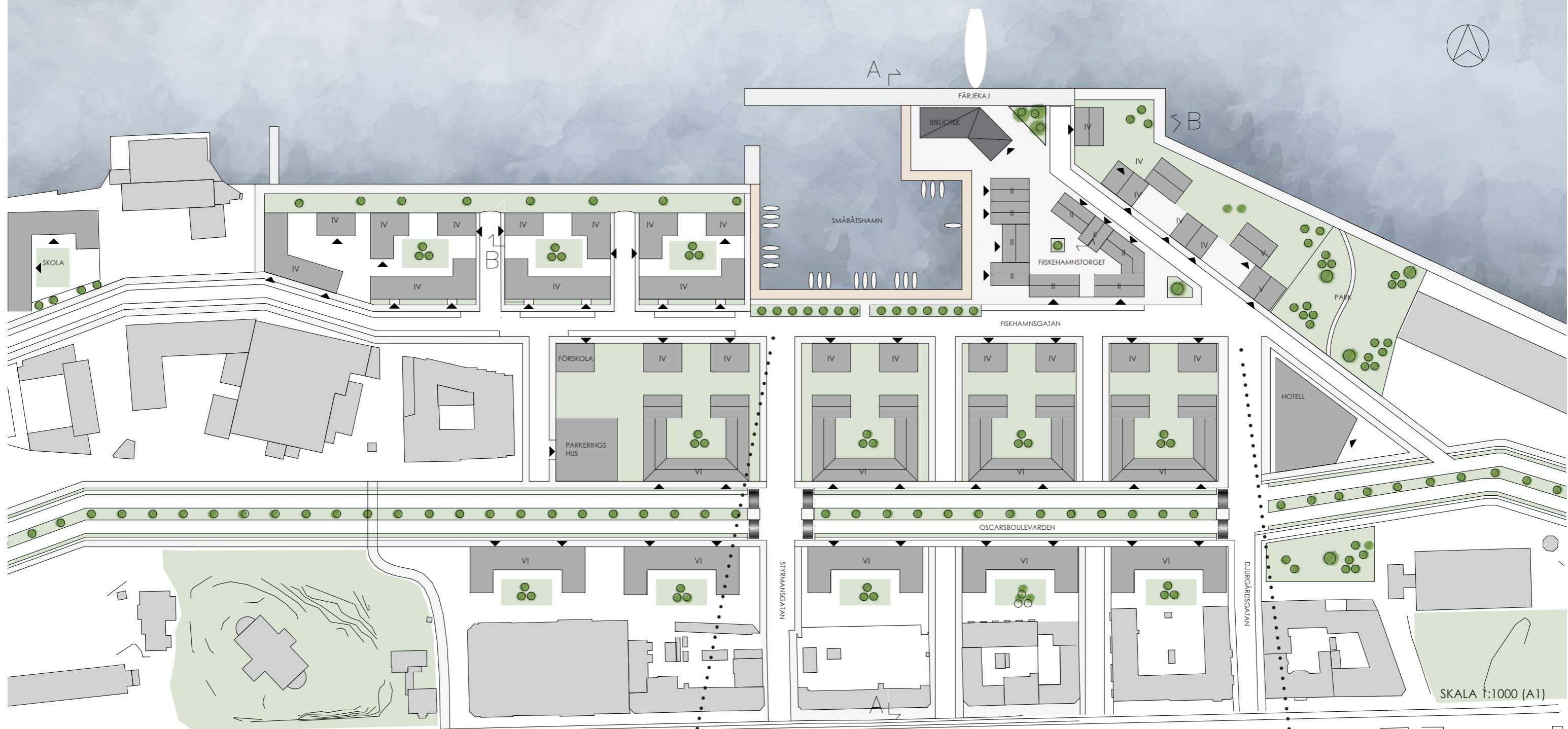


Bryta upp vinden genom oregelbunden bebyggelse

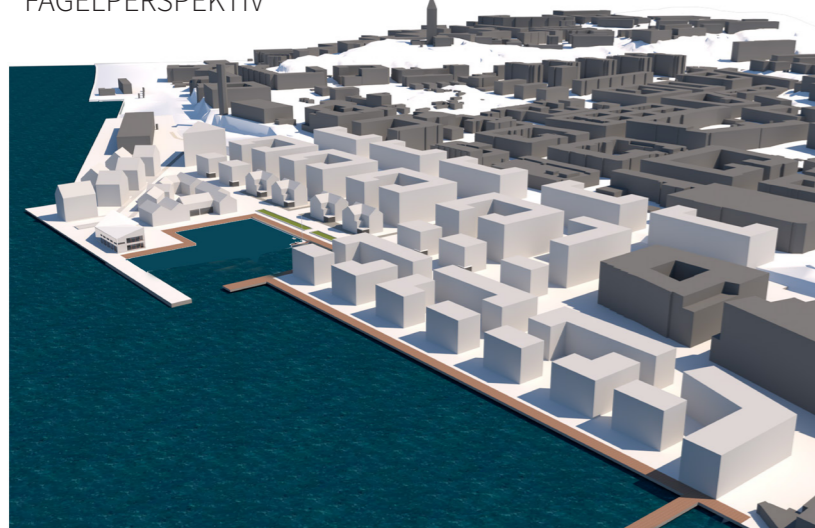


Skapa vindskyddade offentliga platser med möjlighet för mikroklimat, större platser skyddade men med siktlinjer.

ILLUSTRATIONSPLAN



FÅGELPERSPEKTIV



# THE BOOK SHED

- A place for meetings, learning and reflection.

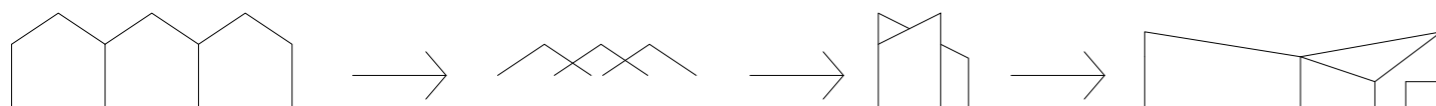


Entré från gata.



Norrsida mot älven.

## KONCEPT OCH PROCESS



Konceptet utgår ifrån existerande fiskeindustri byggnaderna på platsen i plåt med typisk utformning med sadeltak. Eftersom området runt hamnen i stadsbyggnadsförslaget fått inspireras av detta mer direkt fick biblioteket en mer unik tolkning för att sticka ut på platsen.

Under processen bröts takformerna och vinkar upp och varierande höjder på hörnen utforskades som till sist landade i existerande förslag. Den högsta punkten på byggnaden är 12 meter och den lägsta 4 meter. För att förstärka byggnadens form har fasad och tak fått samma material.



## PROJEKTBEKRIVNING

Byggnadsprojektet gick ut på att rita ett bibliotek som ligger placerat i den nya stadsdelen. Biblioteksplaner är baserat på ett funktionsprogram där det skulle finnas plats för vuxenavdelning, tonår och barnavdelning.

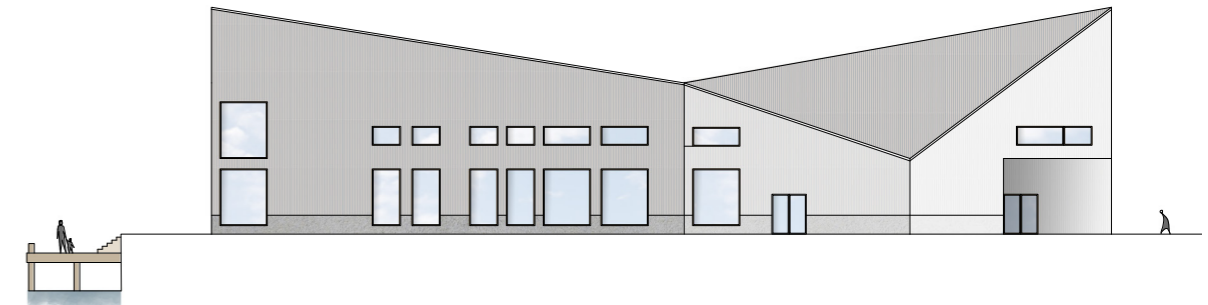
Tysta platser, plats för möte och samtal behövdes i byggnaden samt utrymmen för personal. Projektuppgiften hade stort fokus på gestaltning av byggnaden både interiört och exteriört.

## BIBLIOTEKET BOKSKJULET

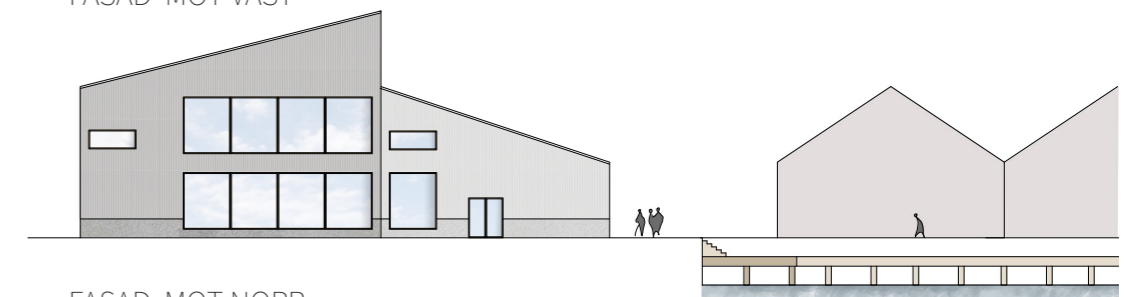
Biblioteket Bokskjulet ligger placerat längst ut på kajen i den nya fiskehamnen. Placeringen skapar ett publikt rum, tillgängligt för alla både inne och utanför med bästa möjliga vy över älven. I biblioteket finns både espressobar i entrén, uteservering, barn och tonårsavdelning samt vuxenavdelning med ett flertal studierum. Byggnadens vridna form omfamnar kajen utanför och skapar en rumslighet även utanför biblioteket.

Bibliotekets takvinklar är inspirerade från omgivande bebyggelsens sadeltak men med en twist för att skapa en intressant och spännande publik byggnad som både passar ihop med omgivning men ändå sticker ut. Byggnaden konstruktion består av bärande ytterväggar i KL-trä samt pelare inne i byggnaden. Fasad samt tak utgörs av reflekterande glansig sinusplåt och en sockel i betong.

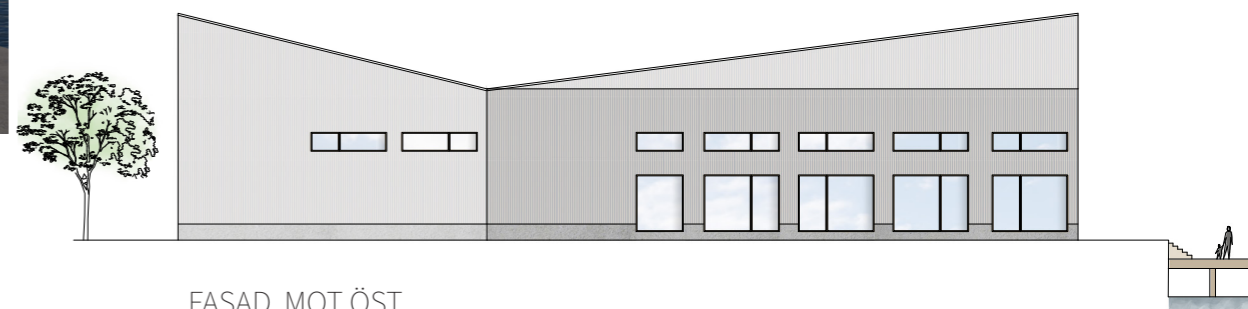
## FASAD MOT SYD



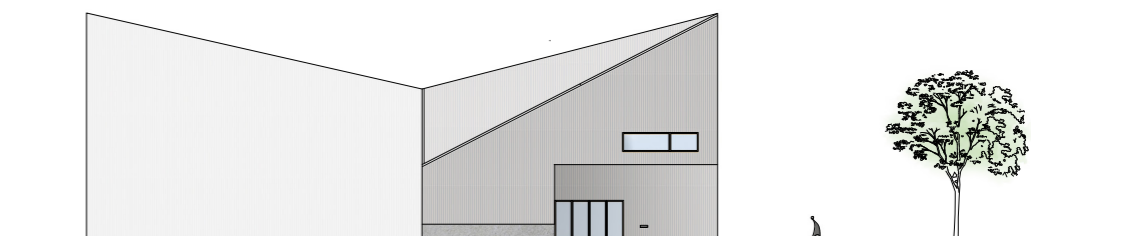
## FASAD MOT VÄST



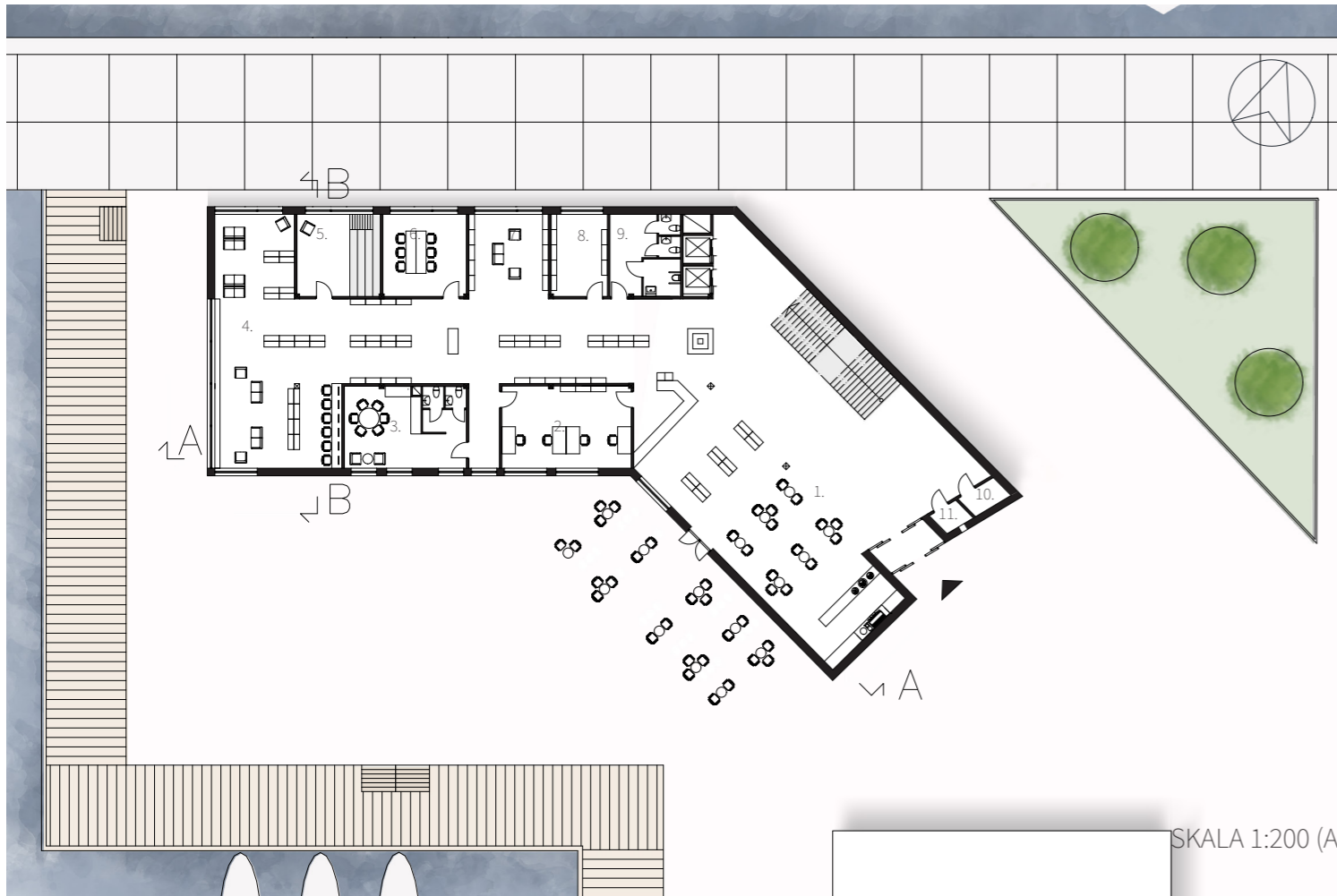
## FASAD MOT NORR



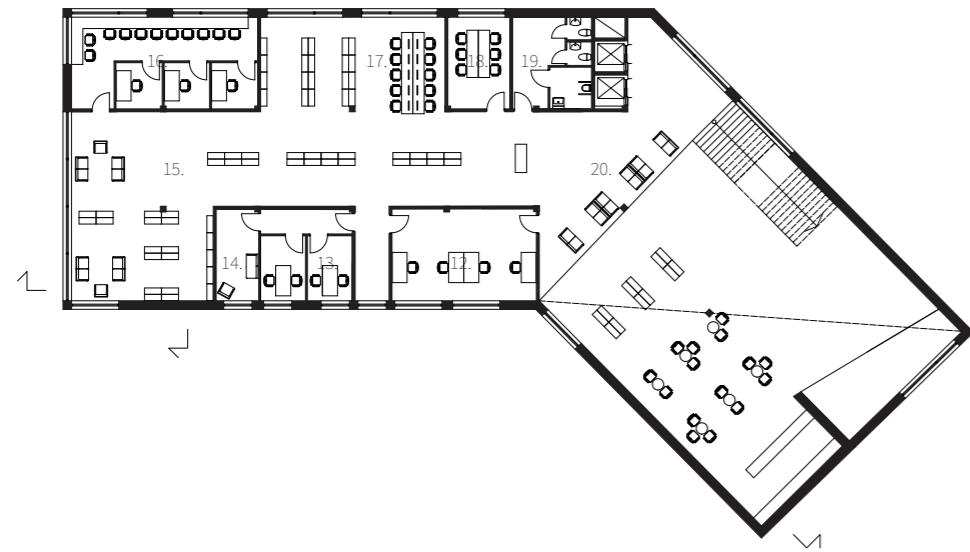
## FASAD MOT ÖST



SKALA 1:200 (A1)



SKALA 1:200 (A1)



SKALA 1:200 (A1)

BRA: 1155 m2  
BTA: 1256 m2  
BYA: 760 m2

PLANER

Entén är snett indragen i byggnaden. Entrérummet är stort och öppet med dubbeltakhöjd. Här finns utlåningsdisk, tidskriftsavdelning, en mindre espressobar med servering både ute och inne. En tilltagen trappa i betong leder besökare upp till vuxenavdelning och studierum. Planen är öppen genom mittendelen av byggnaden och dess smala form skapar siktlinjer både längsmed och tvärs byggnaden. Både barnavdelningen och vuxenavdelningen ligger längst in i byggnaden med stora fönsterpartier som blickar ut mot vyn i väst.

PLAN 1

1. Entrérum med espressobar, utlåningsk och tidskriftsavdelning.
2. Kontor personal
3. Personalrum med kök och WC.
4. Barnavdelning
5. Sagorum
6. Mötesrum personal
7. Tonårsavdelning och spelhörna
8. Bokförråd
9. Publik WC
10. Städförråd
11. Brandskyddat återlämningsinkast

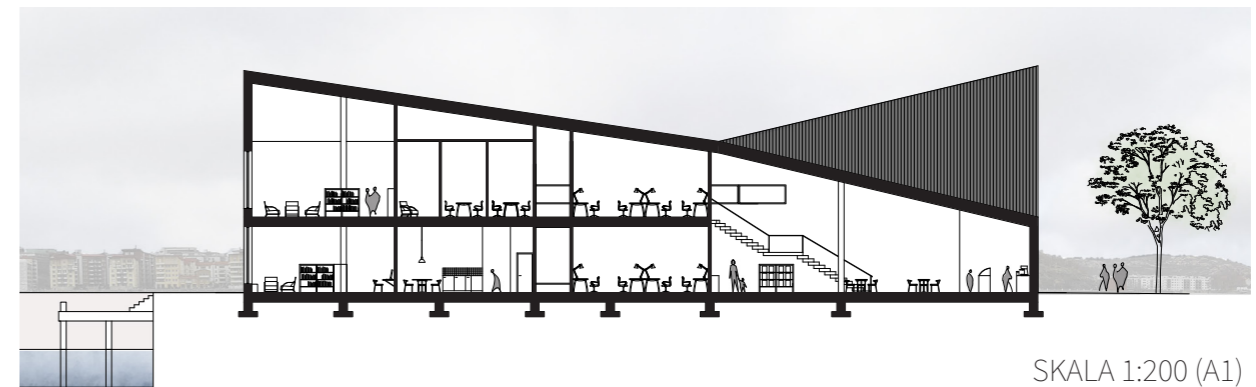
PLAN 2

12. Kontor personal
13. Mötesrum tyst personal
14. Vilorum personal
15. Vuxenavdelning
16. Studieplatser och studierum x3
17. Publika datorer
18. Studierum
19. Publik WC
20. Soffgrupper



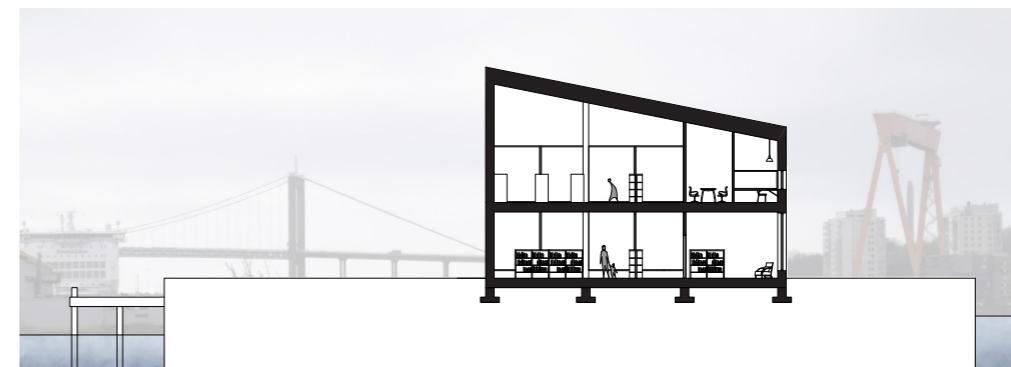
Entrérum med dubbel takhöjd.

SEKTION A-A



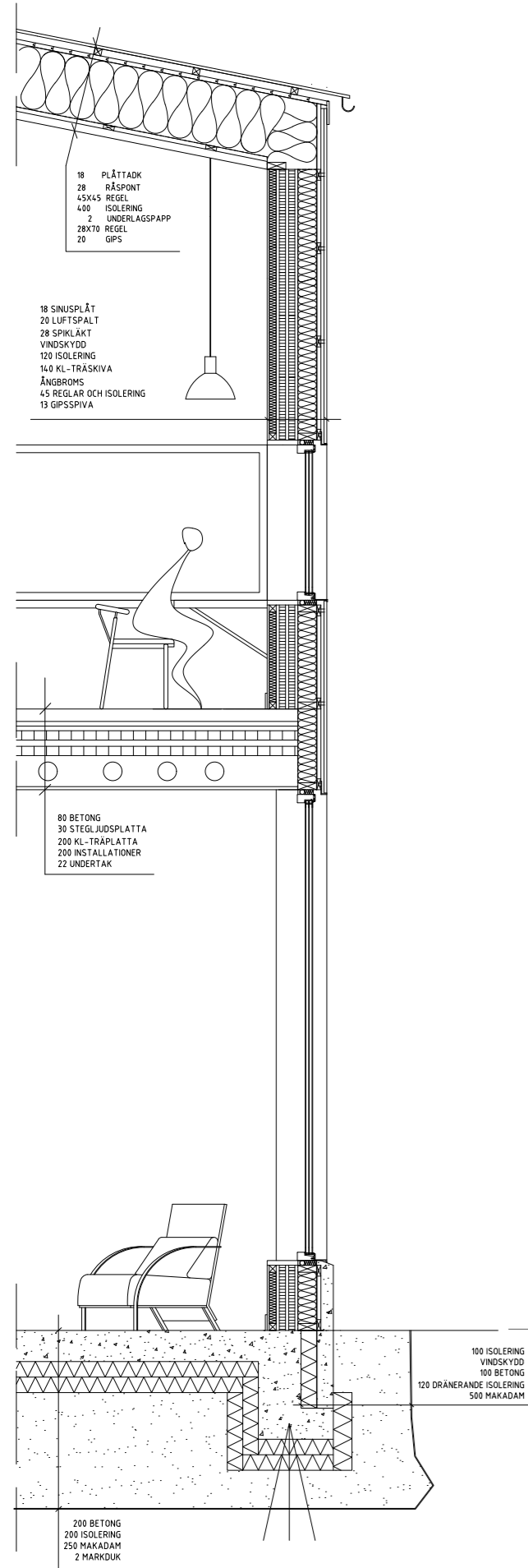
SKALA 1:200 (A1)

SEKTION B-B



SKALA 1:200 (A1)

## FASADSEKTION



## FASADUTSNITT



### FASAD

Fasaden består av en polerad sinusplåt. Plåten reflekterar ljus och omgivning vilket gör att byggnaden skiftar i nyans beroende på väder och årstid och smälter in i sin omgivning när det kommer till kulör. Att byggnaden reflekterar ljus bidrar också till att det blir en behaglig miljö i nära anslutning till byggnaden. En sockel i betong markerar byggnadens möte med marken. Där sockeln möter plåten är det en viss

lutning på betongskivan. Fönster och dörrkarmar är i trä och skapar en varm och organisk kontrast mot betongen och plåten. De är något indragna från fasaden och plåt och betong fortsätter in i nichen på utsidan. Takfoten markeras med en platt plåt och taket fortsätter sedan i samma material som fasad.

SKALA 1:20

## STUDIERUM

ACEX05 RITSAL 2 SIRI RAHM GULLANDER MAJHAMNEN



I studierummet som blickar ut mot älven samt övriga rum för studier och möte är fönsterna placerade i sitt höjd och ramar in utsikten.

## VUXENAVDELNING



På vuxenavdelningen är takhöjden tilltagen och här bidrar de stora glaspartierna till att vyn utanför blir en förlängning av rummet.