

MAJNABBE

- EN MJUK STAD

VISION

Staden, människan och naturens historiska kamp mot varandra ska försonas och förenas i en ny stadsdel. Här ska tre gamla vänner som glidit ifrån varandra återigen mötas: staden, människan och naturen. För skapandet av en välmående, frodande och hållbar stadsdel.

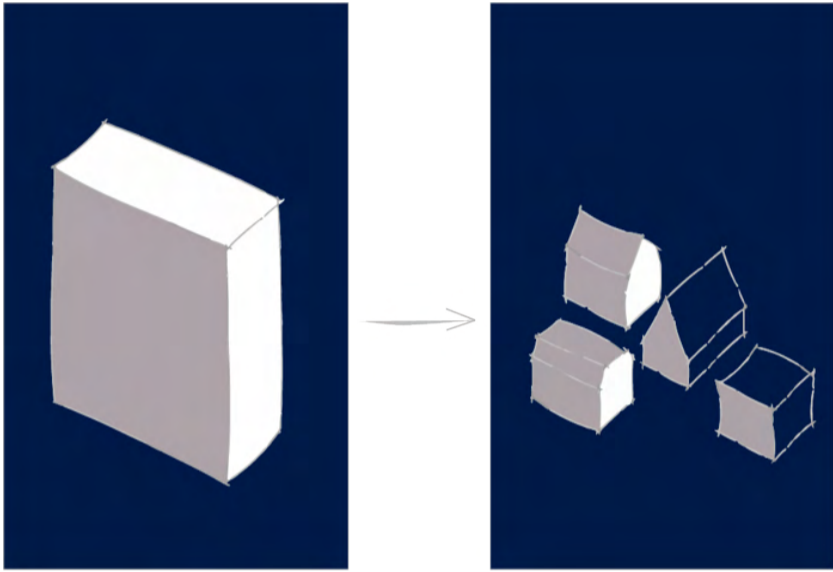
KONCEPT

Inspirerat av författaren och stadsplaneraren David Sim och boken Soft City - ska projektet mynna ut i en rationell relation mellan natur, människan och det byggda. En tätbebyggd miljö i mänsklig skala, rytm och tempo. För ett välbefinnande hos alla tre parter.

STRATEGIER

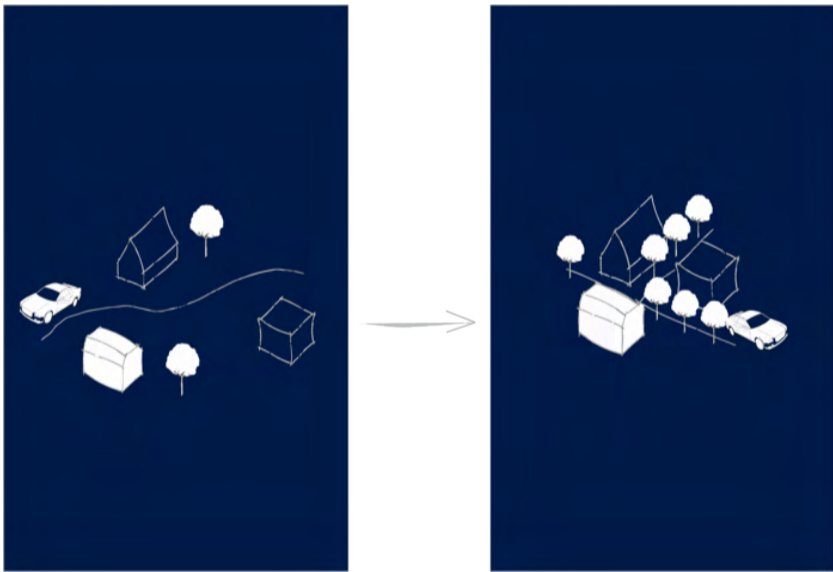
För att uppnå projektets vision bygger projektet på följande strategier.

1. SMÅSKALIGHET



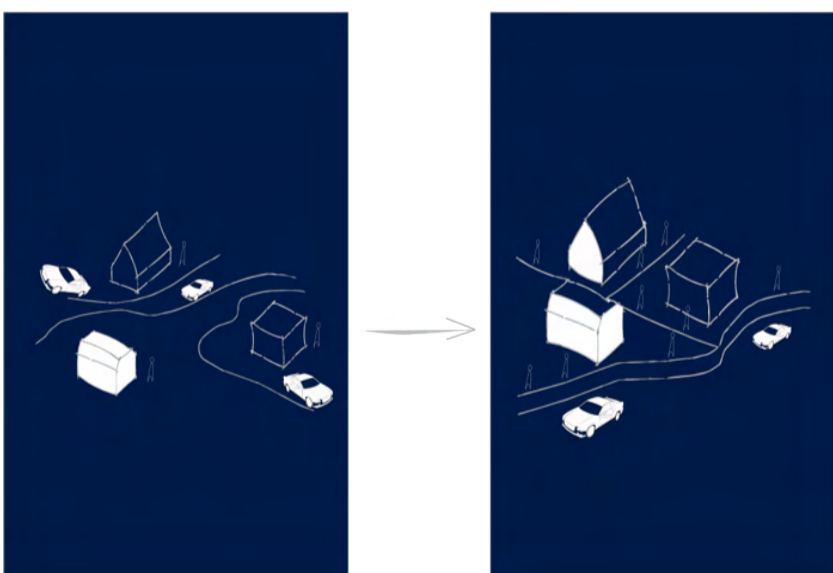
För variation och stimuli. Affektion till det byggda och den mänskliga identiteten istället för byggnadernas storskalighet. Brokiga, uppbrutna kvarter för grannskapskultur med omväxling.

2. SAMMANSATTHET OCH RIKTNING



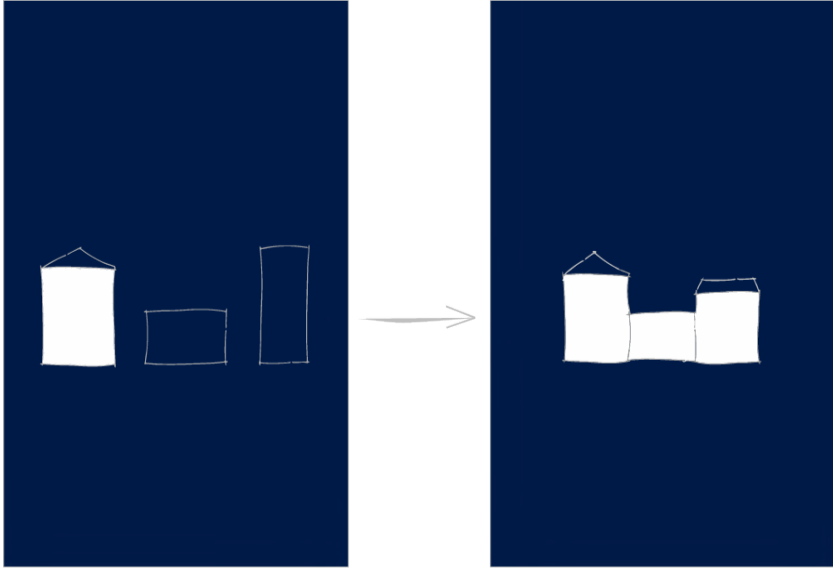
Sammanhängande grön- och vattenstruktur för biologisk mångfald och tydlig navigering.

3. GÅNGBARHET

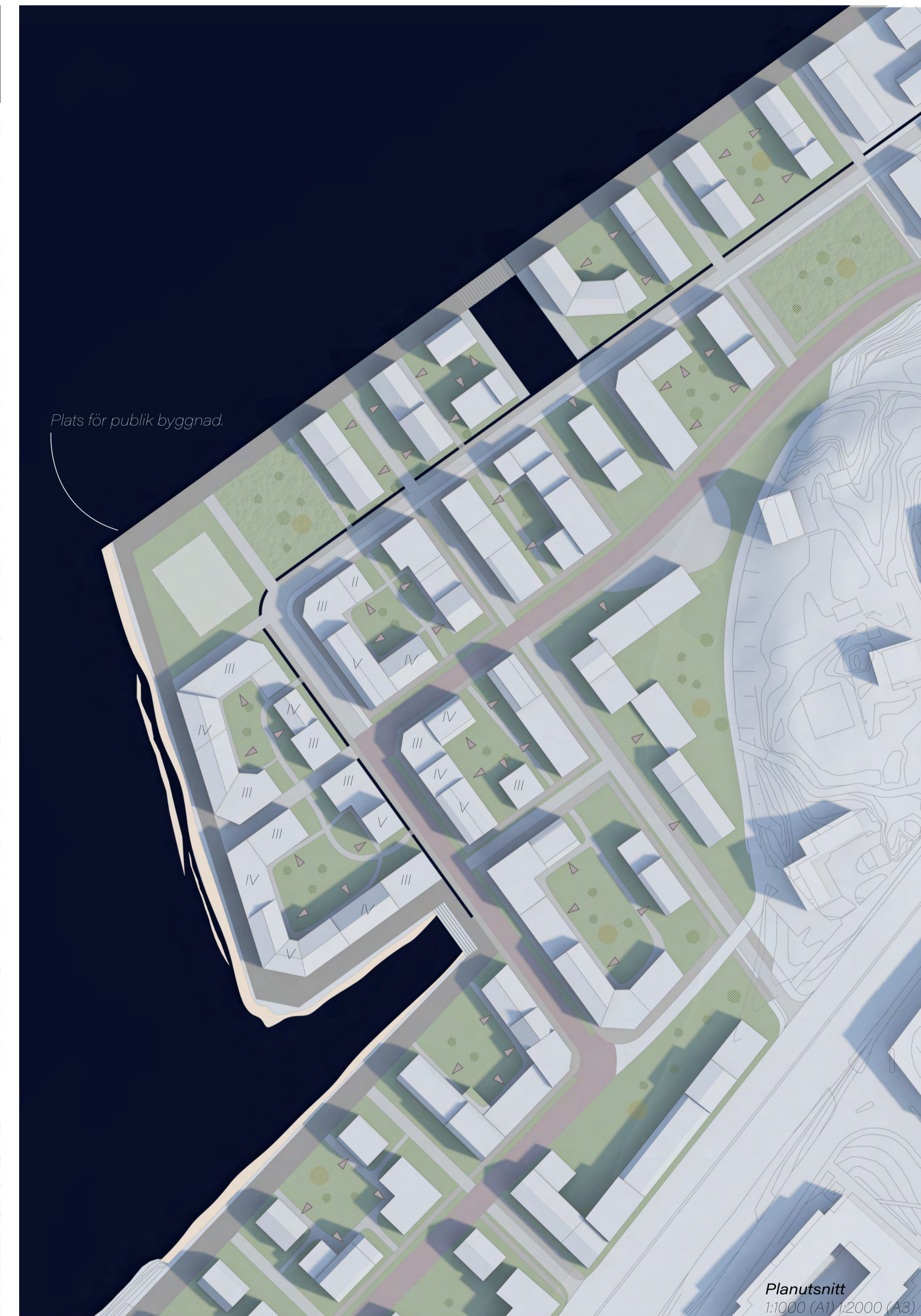
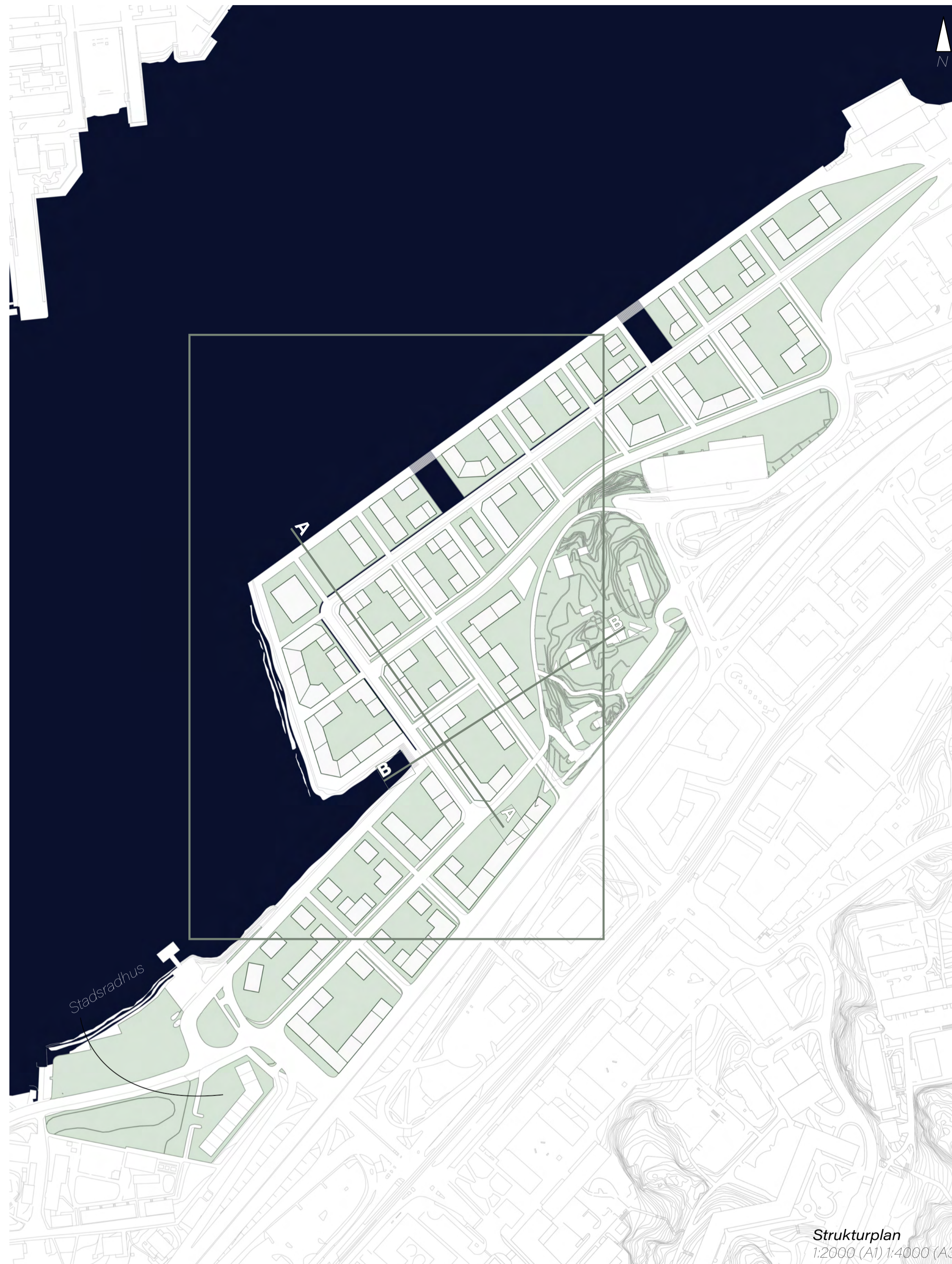


Hierarki i gatunät. Underlättande för fotgängare och cyklister.

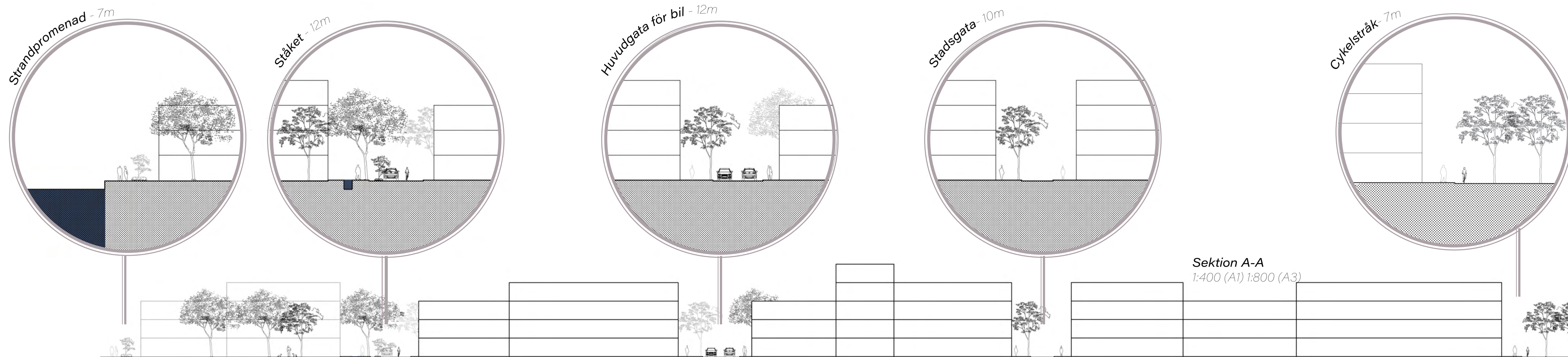
4. NÄRHET



Integrerade funktioner beblandat i bebyggelsen.



Plats för publik byggnad.





Perspektiv 1



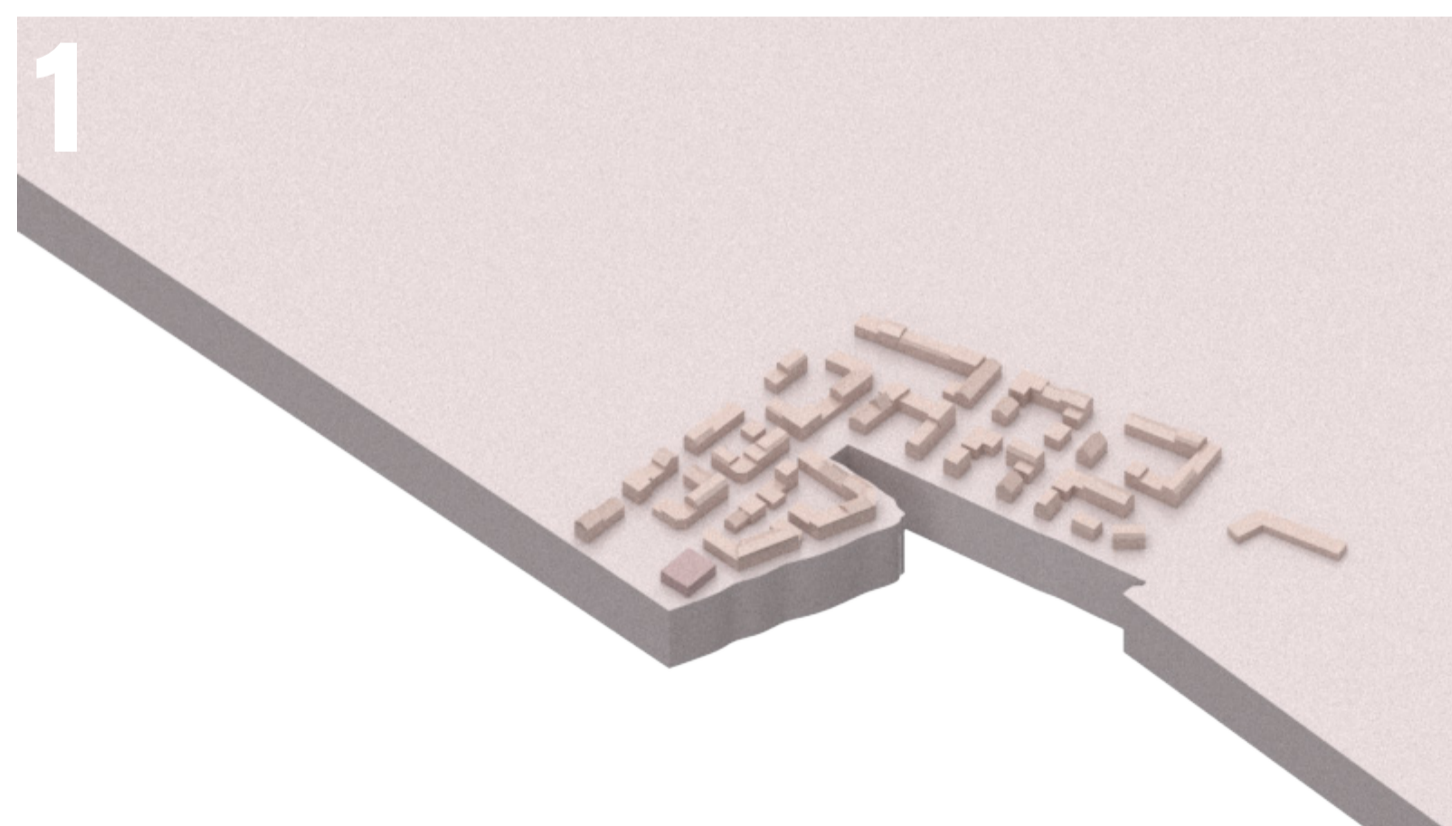
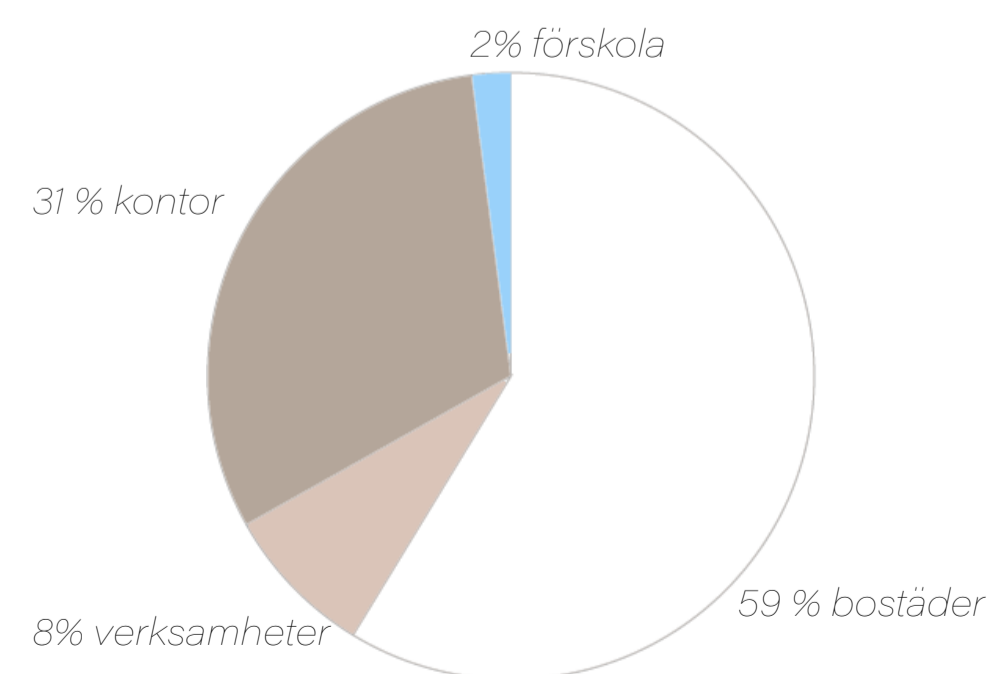
Perspektiv 2

Fågelperspektiv

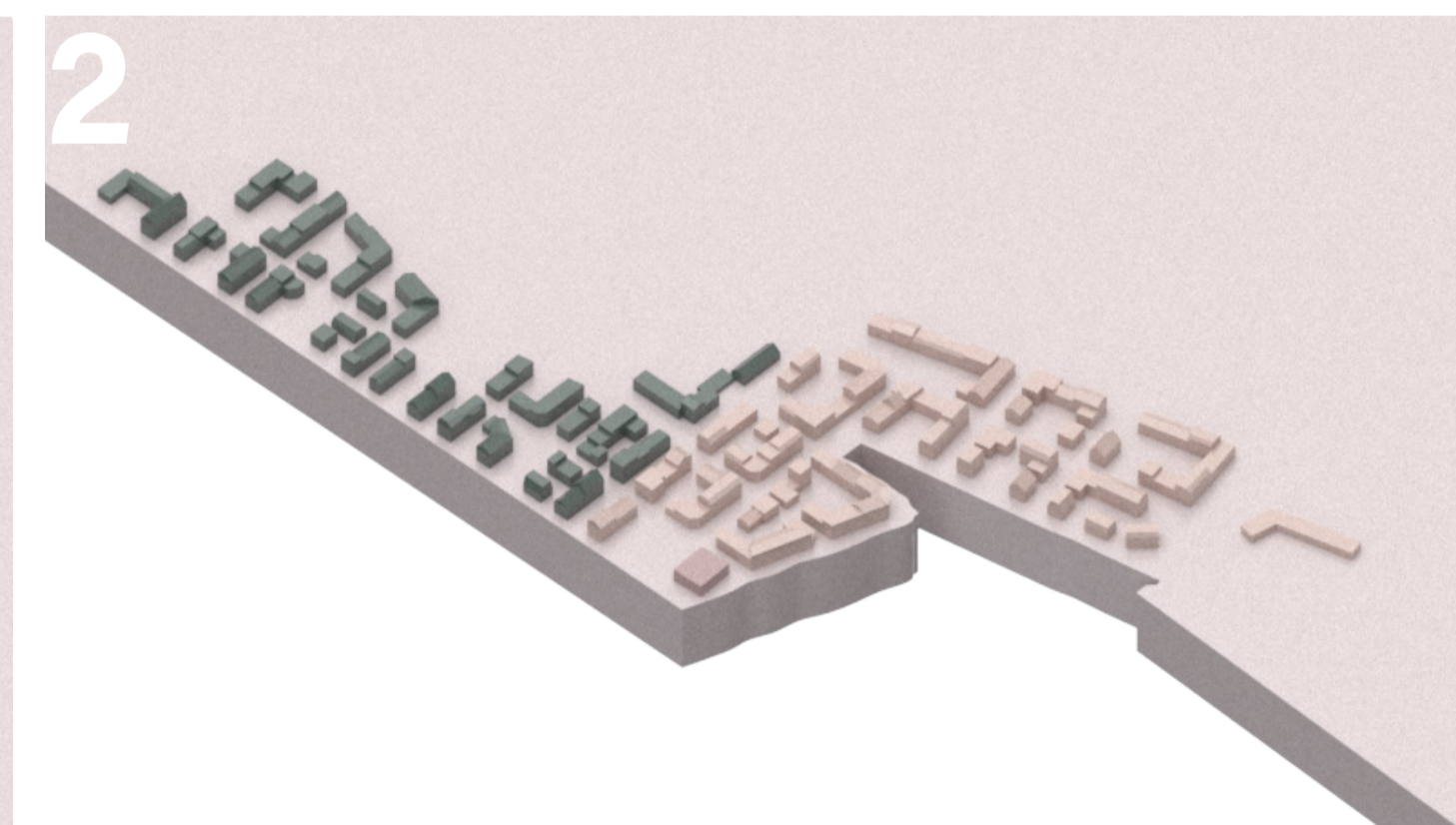
- Verksamheter
- Kontor
- Bostäder

25 000 kvm BTA - 4 våningar i genomsnitt.
(samtliga mellan 3-5)

750 bostäder
1500 boende - 125 boende/hektar.



Projektområdet konstrueras i två etapper. Området har ingen tydlig zonerings som gäller stadens funktioner såsom kontor, verksamheter och bostäder. Detta ska istället blandas successivt genom området för en varierad och levande stadsdel. Därför inleds projektering i områdets sydvästra del mot Klippans färjeläge.



Detta för att dra nytta av boulevardens pulsåder som naturligt leder in till området samt binder samman ny bebyggelse med den kulturmiljö som redan finns bredvid projektområdet. Den andra etappen bli resterande del av området. Här finns främst lägenheter, och därför enkel bebyggelse att konstruera samtidigt.

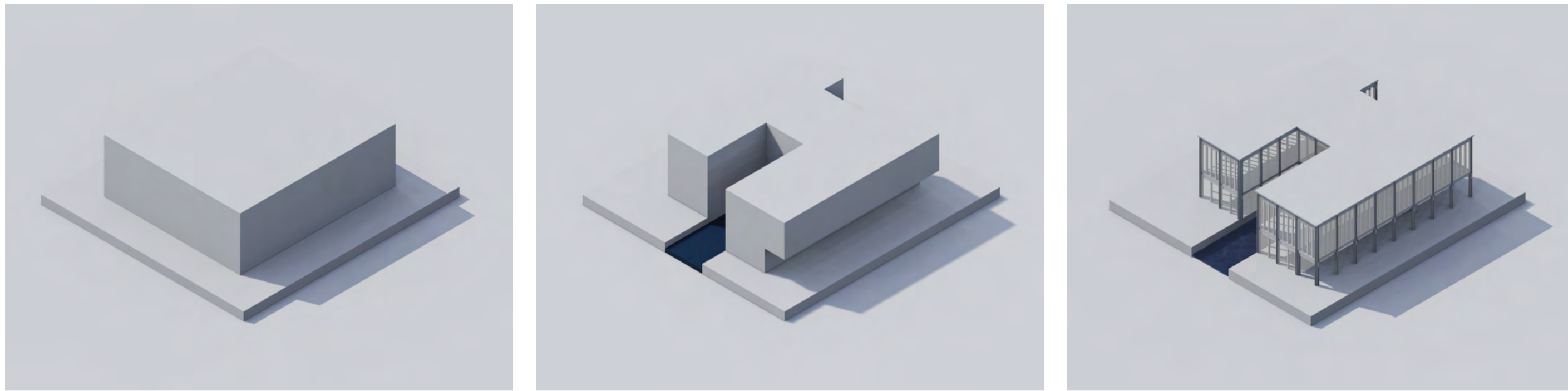


Sektion B-B
1:400 (A1)
1:800 (A3)

Majnabbe kunskapsnav

Majnabbe stadsdelsbibliotek är en lantern vid göta älv, ett landmärke längst strandpromenaden och ett kunskapsnav i den nya stadsdelen Majnabbe.

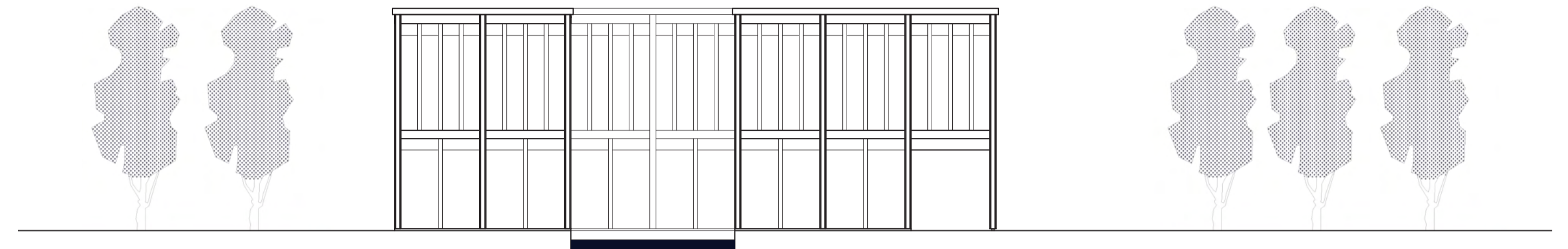
Här samspelar den publika byggnaden med redan befintlig stadsdelsstruktur där vatten delar byggnaden i två och skapar närhet till natur och dagvattenhantering. Med kommunikationsytor över vattnet binds byggnaden samman såsom hjärnbalken binder samman våra två hjärnhalvor. En plats för ro, upplysning och insikt.



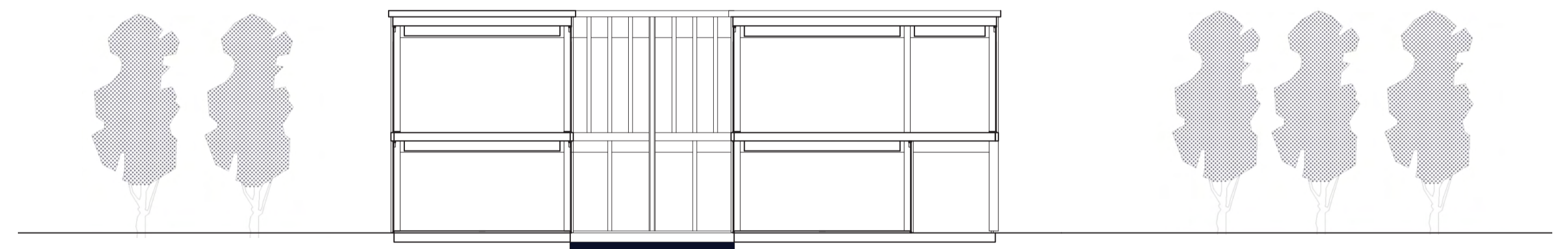
Vy från vattnet



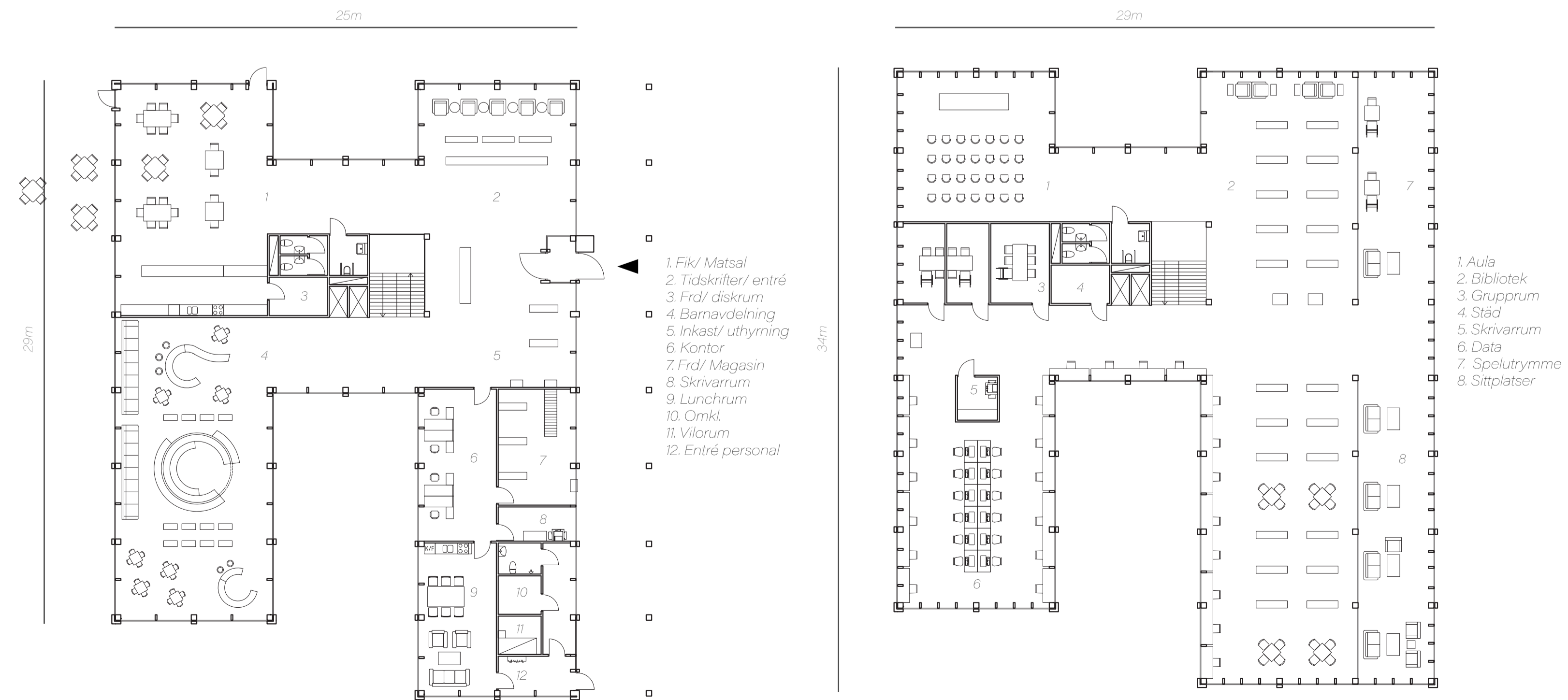
Situationsplan
1:200 (A1) 1:400 (A3)



Fasad mot söder
1:200 (A1) 1:400 (A3)

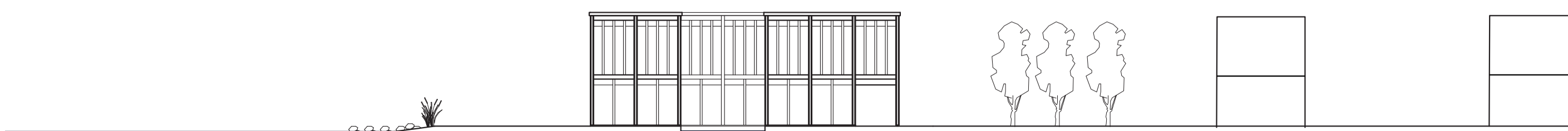
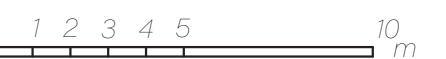


Sektion A-A
1:200 (A1) 1:400 (A3)

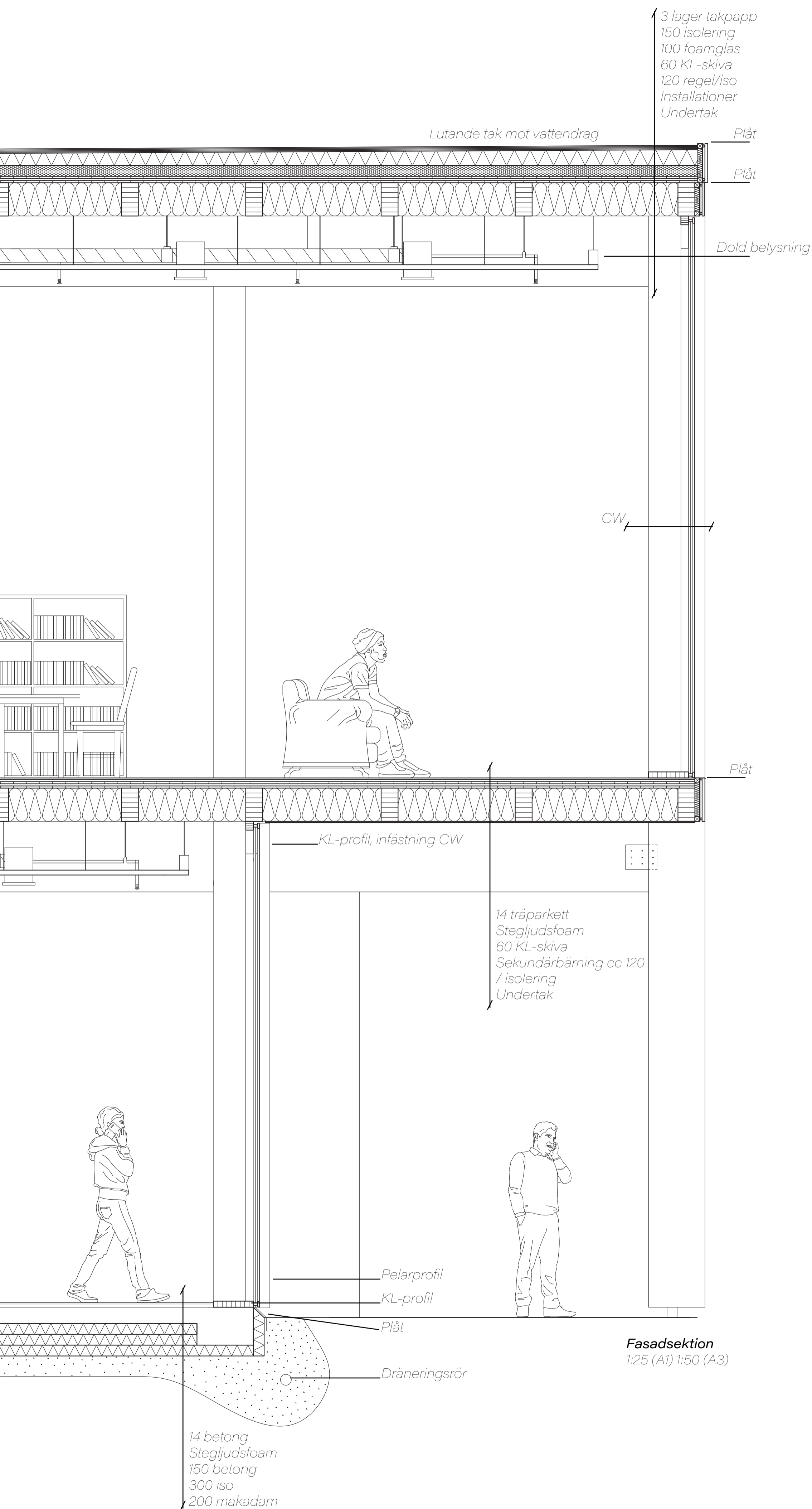


Entréplan
1:200 (A1) 1:400 (A3)

Plan 2
1:200 (A1) 1:400 (A3)



Marksektion C-C
1:400 (A1) 1:800 (A3)



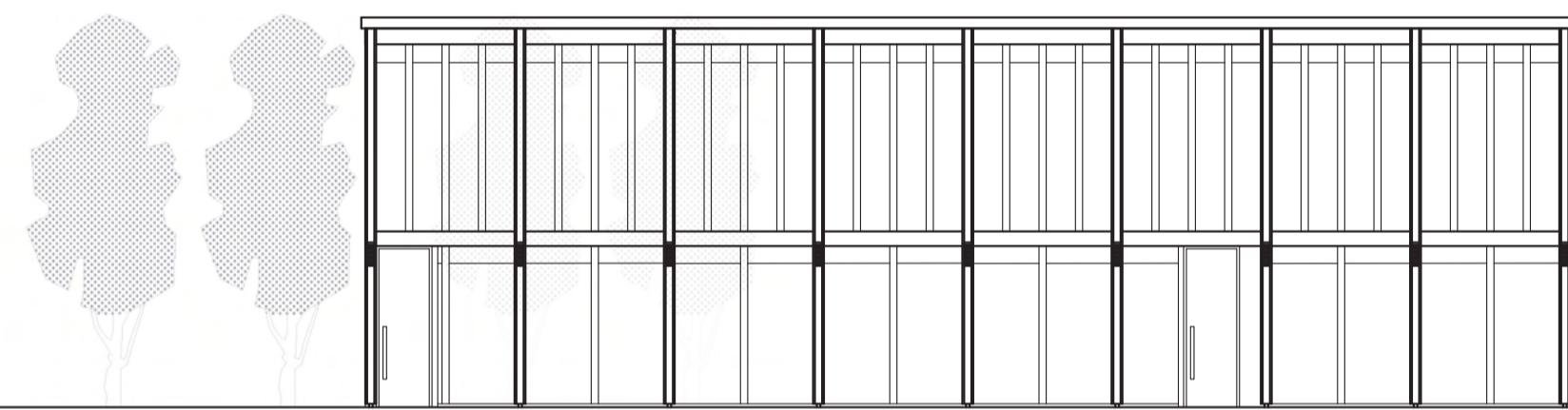
I detta kunskapsnav ska det bärande systemet vara lika öppet och demokratiskt som platsen i sig själv. Här exponeras balkar och pelare för en logisk uppfattning av byggnadens struktur.
Den glasade fasaden öppnar upp för både utsikt som insikt - denna plats är transparent och öppen för dig som kommer hit. På kvällstid lyser biblioteket upp med sin lättförstådda struktur och blir därmed en lykta intill Göta älv och en trygg punkt i den nya stadsdelen Majnabbe.



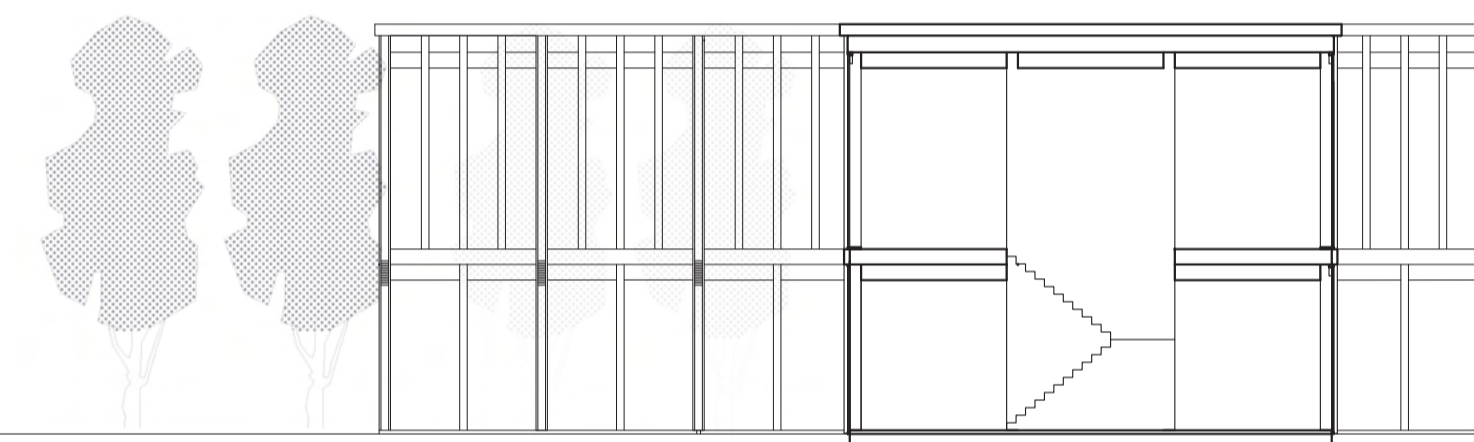
Vy, bibliotek dag



Vy, bibliotek natt



Fasad mot öster
1:200 (A1) 1:400 (A3)



Sektion B-B
1:200 (A1) 1:400 (A3)



Vy, barn skymning



Vy, entré dag