

The background of the entire page is a dark blue topographic map. The map features white contour lines that represent elevation, with some areas showing more closely spaced lines indicating steeper terrain. The overall aesthetic is clean and technical.

MAJNABBEN
KANDIDATARBETE 2022
ALICIA OPLAND

MAJNABBEN

I västra Göteborg, vid Majnabbe, planeras ett nytt attraktivt område. Intill älven skapas nya bostäder, kontor, verksamheter och mötesplatser. Här planeras ett område med stort fokus på material och kvalitativ rumslig upplevelse. Även områdets närvaro till älven förblir i fokus. När området omvandlas, från det som en gång varit godshantering, varvsverksamhet och färjeläger, får det växa ut och möta vattnet. Överallt finns siktlinjer som leder ut mot det blå.

Bebyggelsen karakteriseras av uppbruten kvarterstruktur för att skapa en tydlig skillnad mellan offentligt och privat men samtidigt ta vara på utblickarna mot vattnet. Med byggnader från 3 till 7 våningar skapas flera möjligheter att erbjuda bostäder i olika former och platser för verksamheter med olika behov. På flera håll öppnar bebyggelsen upp sig för att ge plats åt grönska, torg och mötesplatser. Byggnaderna återspeglar stora delar av sin omgivning med ett fokus på tegel i olika toner. Stor omsorg läggs även på de offentliga miljöerna med bland annat grönska längs vägar och marksten i vackra mönster på gångvägarna.

Majnabben skapas med ett mål om att ta tillvara den stora potential platsen har.

PROJEKTOMRÅDE 194.000 m² | BYA 44.000 m² | BTA 202.100 m²
 BOSTÄDER 129.500 m² | KONTOR 48.600 m² | VERKSAMHETER 13.800 m² | PARKERING 10.200 m²
 BOSTÄDER 1.295 ST | BOENDE 2.590 ST | PARKER 45.700 m² | GÅRDAR 19.700 m²

BEFINTLIGT + UTBYGGT



NYA BYGGNADER + ETAPPER



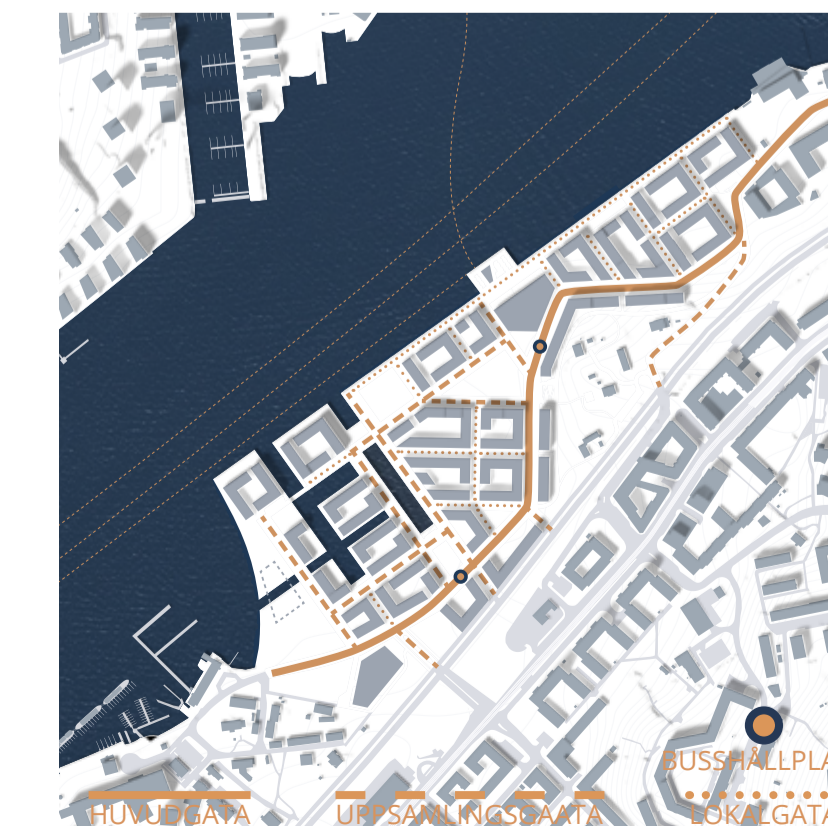
STRÅK



PLATSER



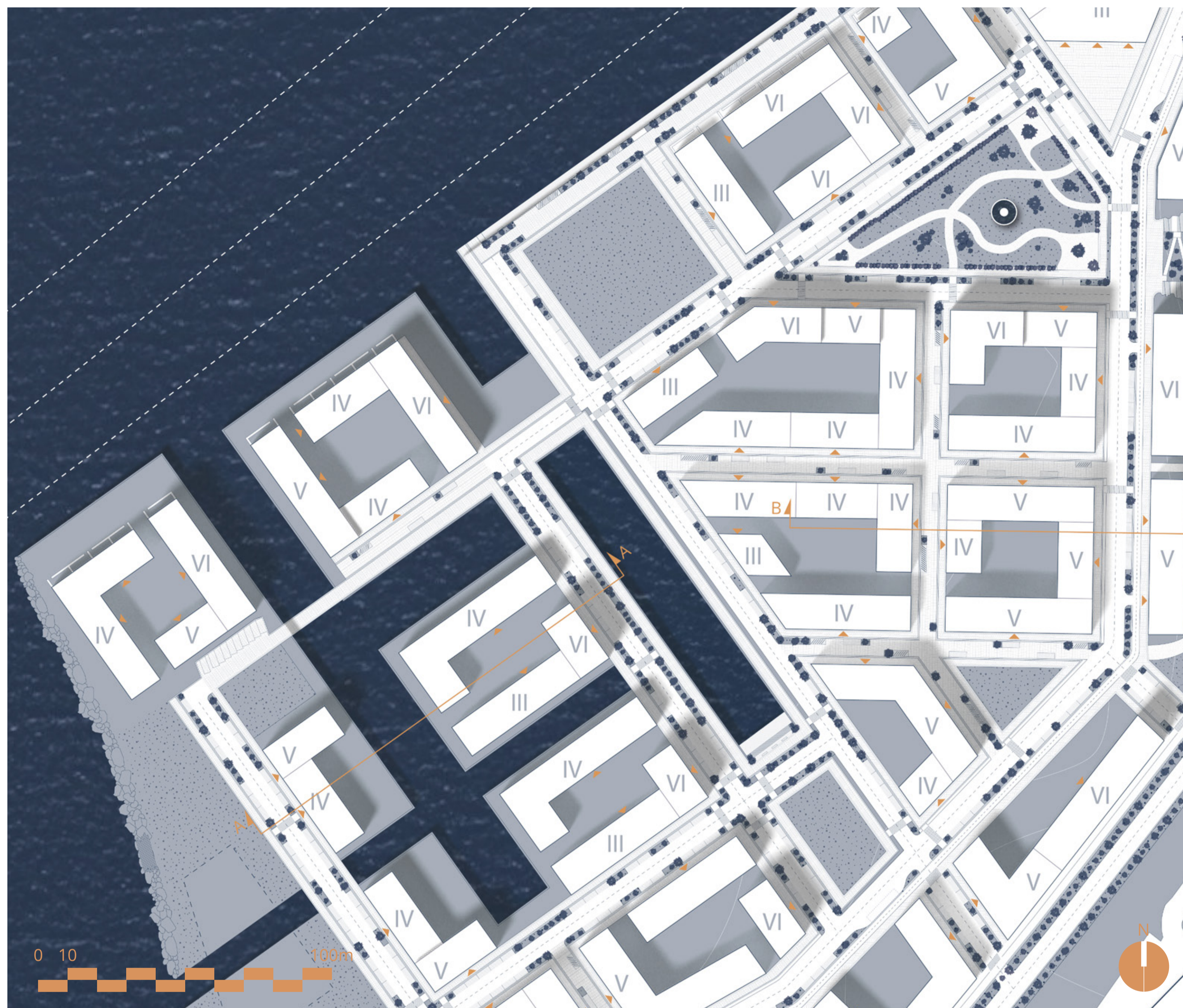
GATOR



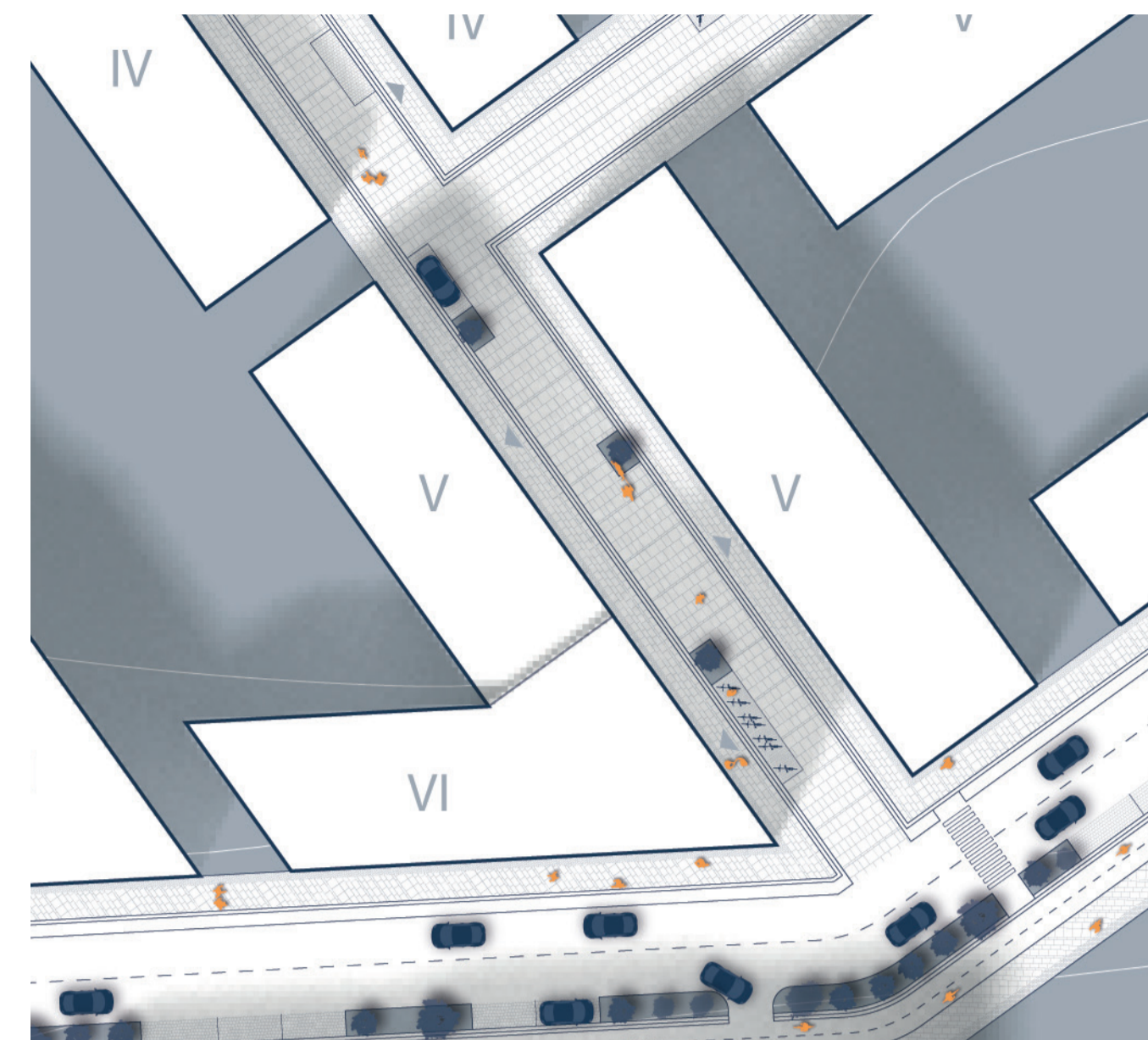
GRÖNSKA



SKALA 1:2000 (AI)



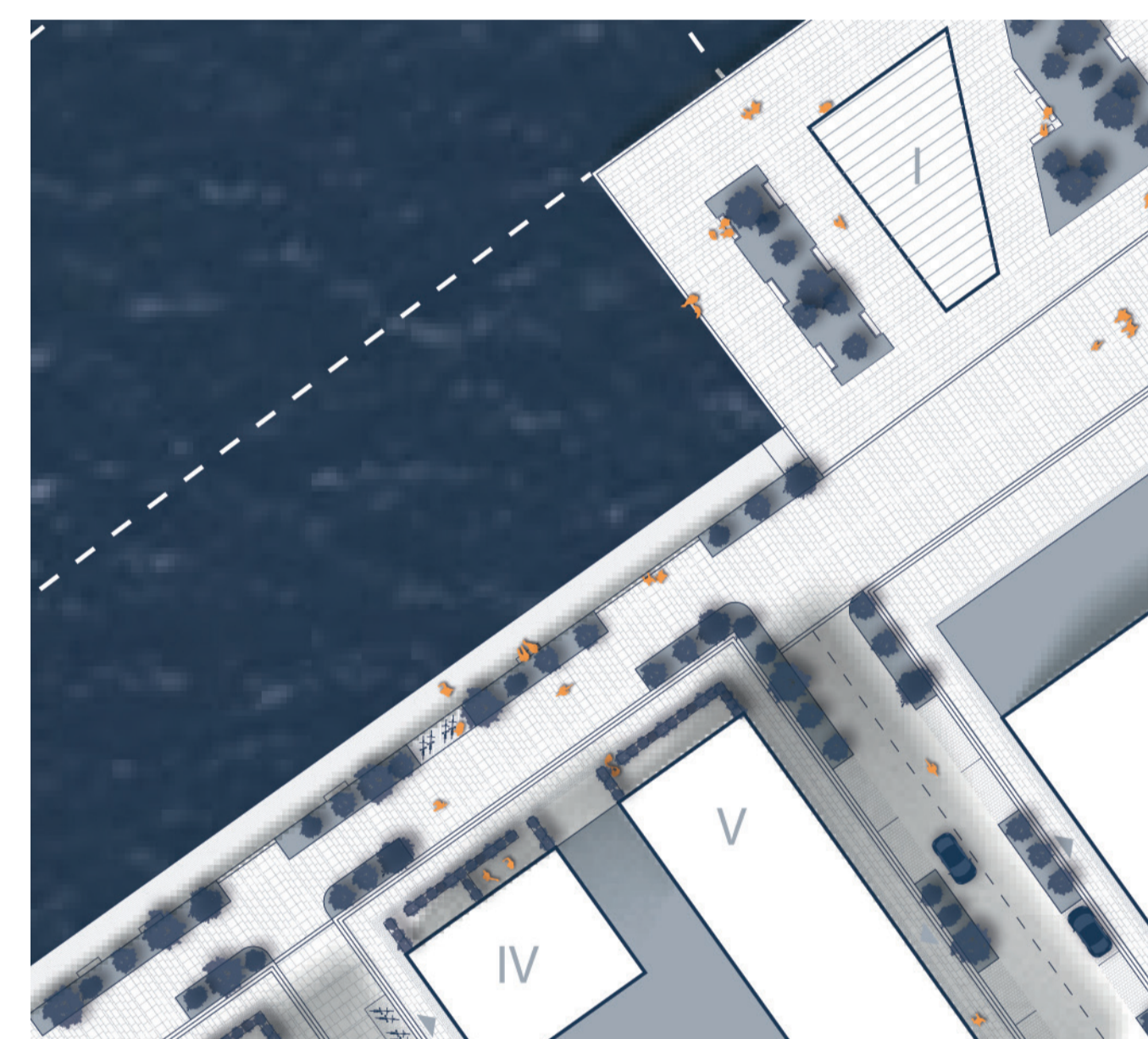
SKALA 1:1000 (A1)



MÖTE LOKALGATA - HUVUDGATA, SKALA 1:500 (A1)



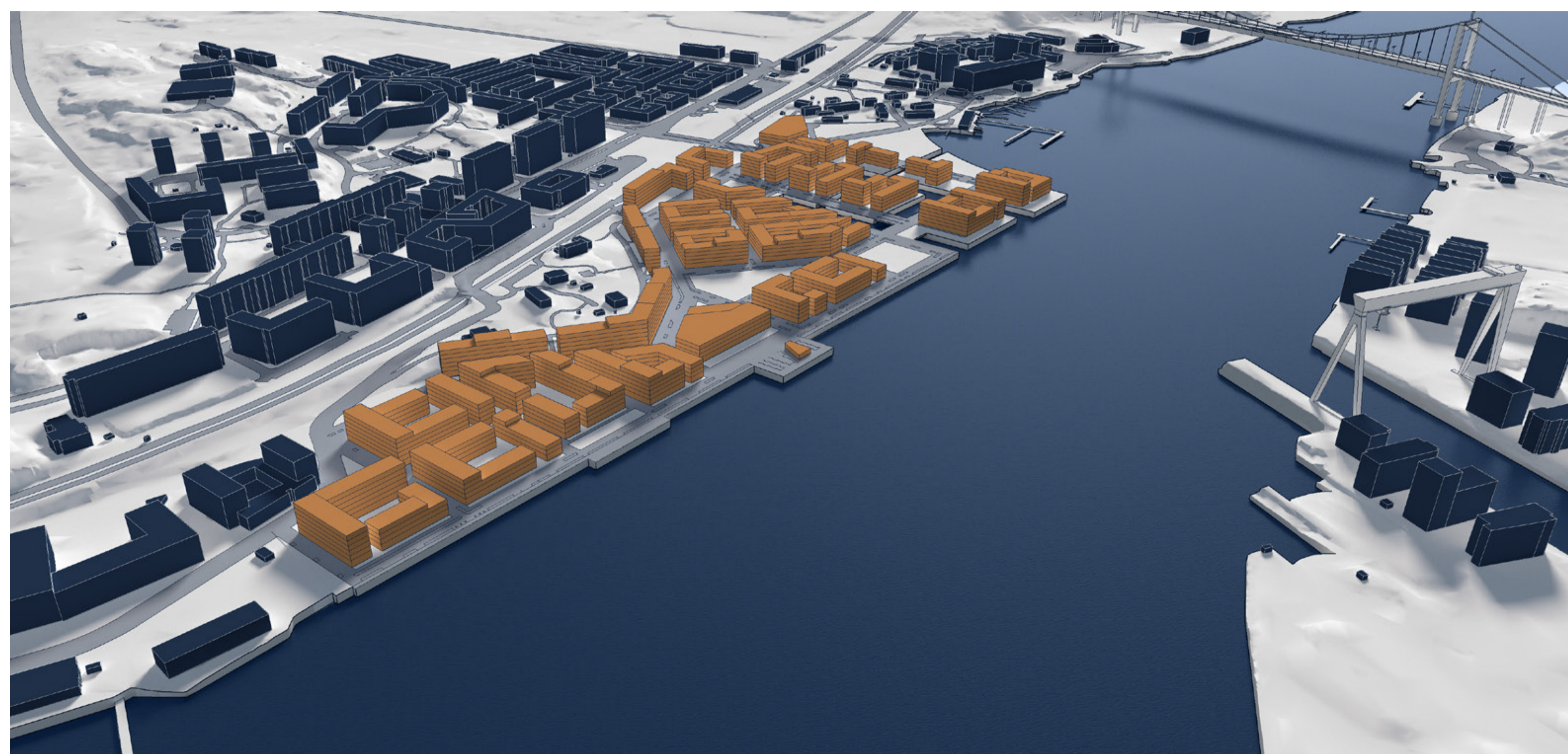
LOKALGATA I PERSPEKTIV



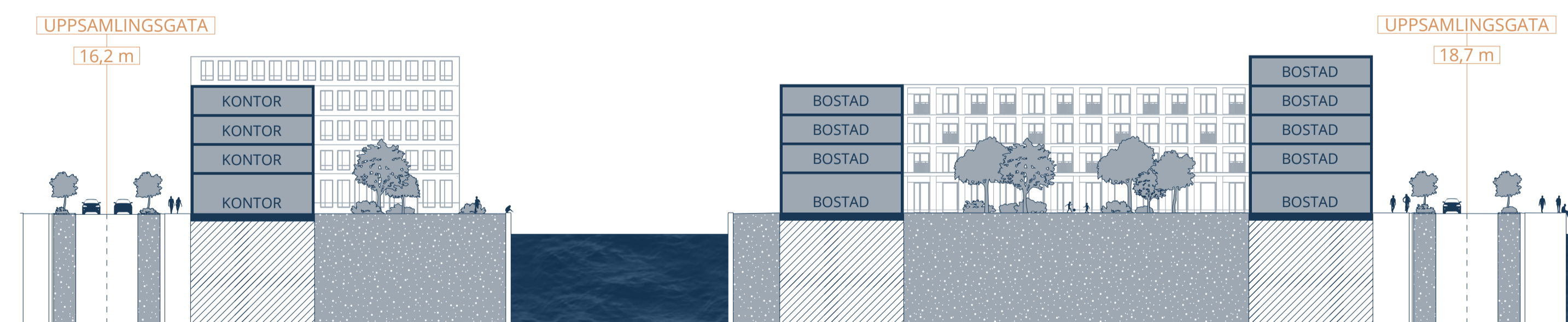
KAJPROMENAD OCH FÄRJELÄGER, SKALA 1:500 (A1)



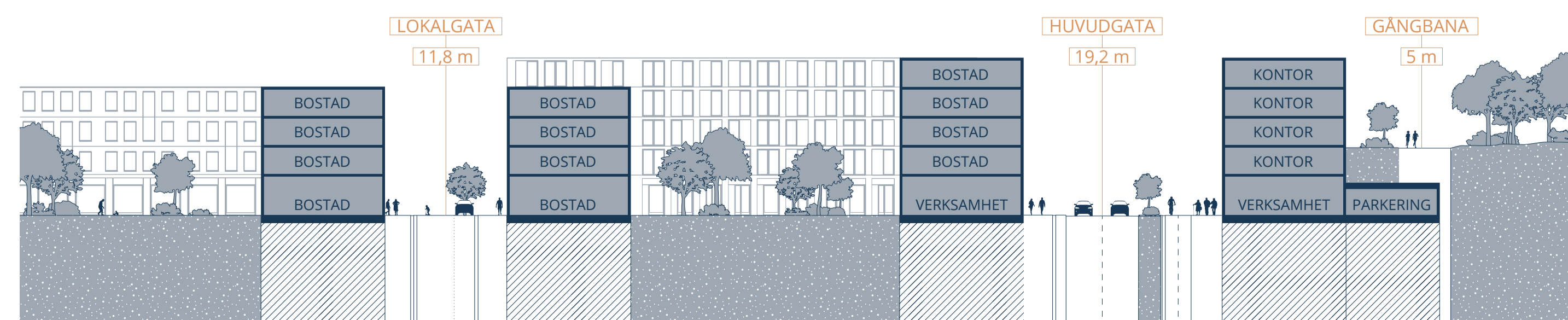
KAJPROMENAD I PERSPEKTIV



PERSPEKTIV ÖVER NYA STADSDELEN



SEKTION A-A, SKALA 1:400 (A1)



SEKTION B-B, SKALA 1:400 (A1)

BIBLIOTEKET

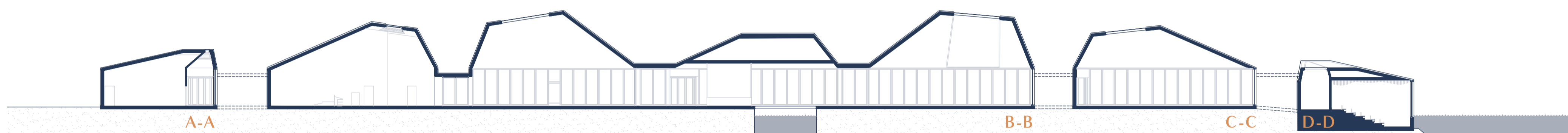
Byggnaden tar form från de stenblock som kantar projektområdet som den skyddande vågbrytaren. Byggnaden tar sin plats i parken och likt stenarna ges den en fri och lekfull konfiguration. Det blir en konfiguration av volymer, var och en med sitt innehåll, som med sitt förhållande med varandra skapar både vackra och funktionella platser sinsemellan.

På samma sätt som parken blir en del av det offentliga rummet är avsikten att biblioteket skall vara dess förlängning. Biblioteket är en plats tillgänglig för alla som ska verka välkommande och intresseväckande. Medan arkitektens uttryck skiftar från de skyddande stenkrossarna dagtid till de upplysta blocken nattetid fortsätter biblioteket att vara en trygg plats.

PROJEKTOMRÅDE ≈8.000 m² | BYA 2.912 m² | BTA 3.329 m² | LOA 2.792 m²
 BARN 0-5 ÅR 85 m² | BARN 6-12 ÅR 294 m² | UNGDOM 13-25 ÅR 433 m² | VUXNA 25+ ÅR 447 m²
 ENTRÉ 272 m² | CAFÉ 315 m² | MAKER SPACE + SAGORUM 202 m² | STUDIERUM + KONFERENS 272 m²



BIBLIOTEKET FRÅN HAVET MED STADEN I BAKGRUNDEN



SEKTION A-A/B-B/C-C/D-D, SKALA 1:300 (A1)



PLANRITNING, SKALA 1:300 (A1)

MÅL

- EN PLATS FÖR MÅNGA
UTEROM FÖR TRÄFF
- EN INSPIRERANDE PLATS
FÖR NYFÄRDIGHET
- PUBLIKT + VÄLKOMMANDE
ÖPPNARE OCH VÄLGENÖMME

TEMAN

- STEN
TILLSAMMANS BILDAS HELHETEN
- METALL
SINNENS FÖR ARBETE OCH HISTORIA
- HAV
RÖ OCH RÖRELSE

VINDBRYTARE

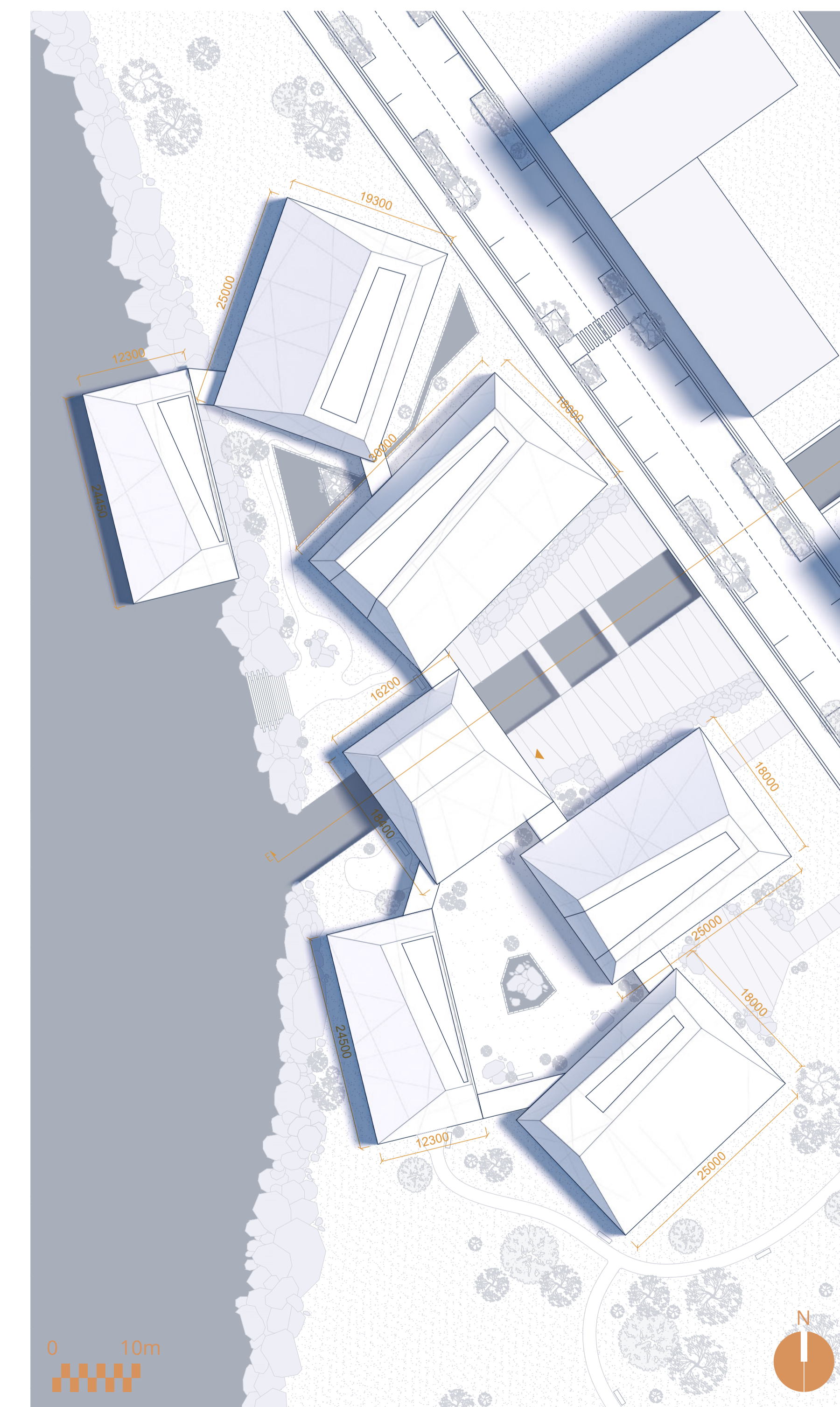
GENOMSIKT

GLASAT / MASSIVT

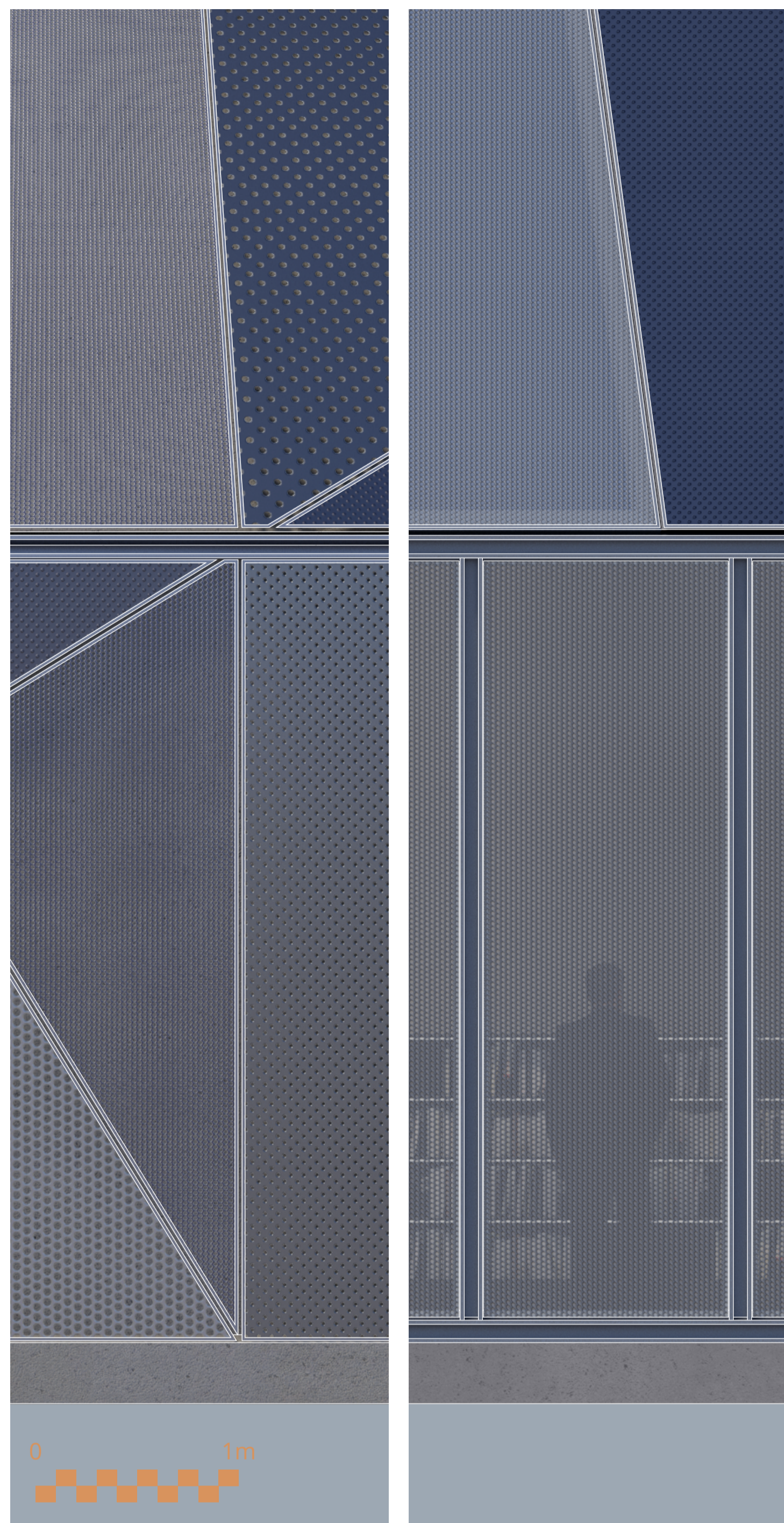
ENTRÉINFÅNG

PASSAGER

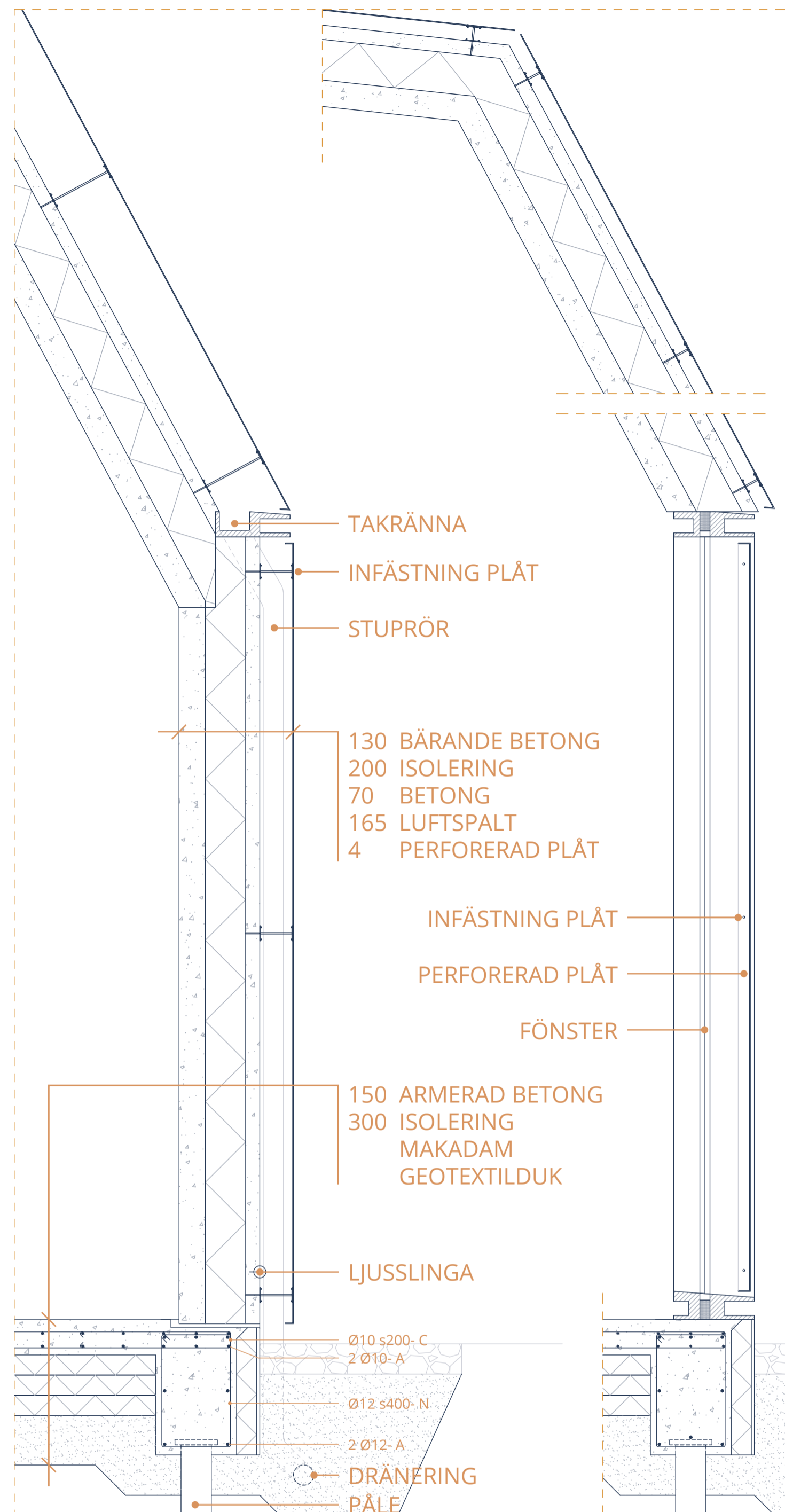
LJUSSÄTTNING



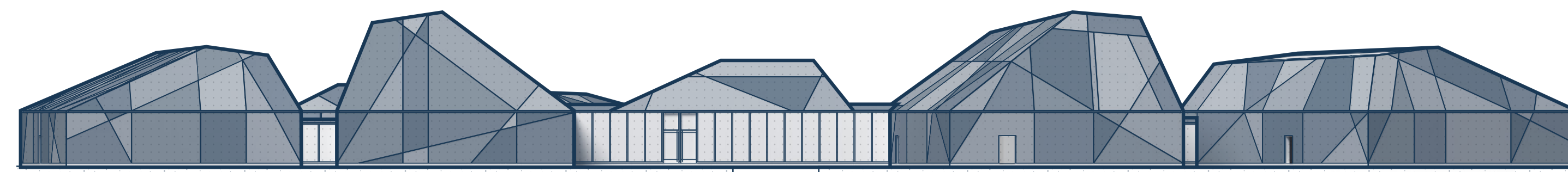
SITUATIONSPLAN, SKALA 1:400 (A1)



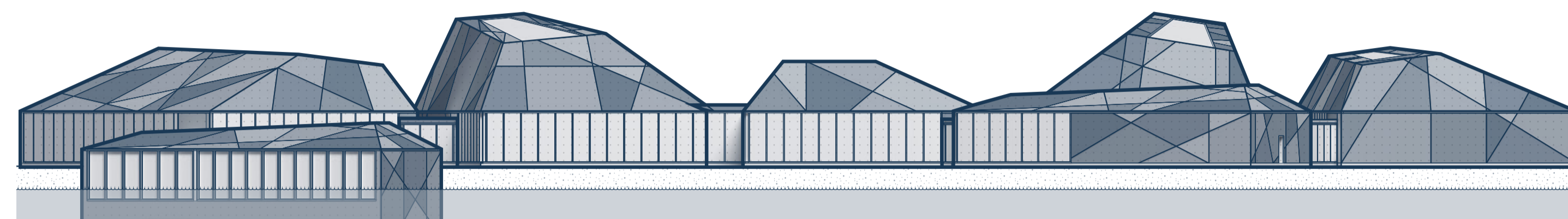
FASADUTSNITT, SKALA 1:20 (A1)



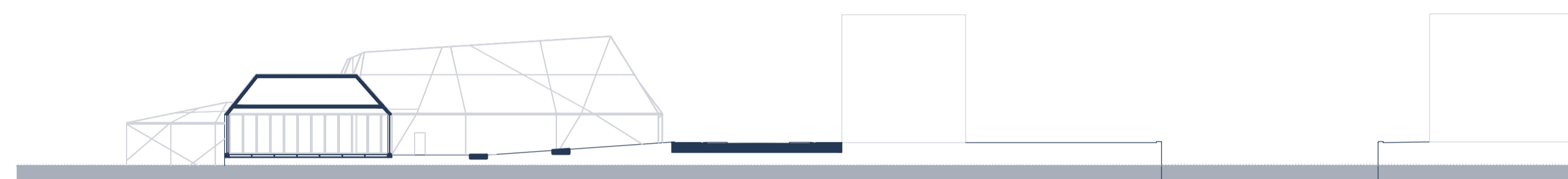
DETALJSEKTION, SKALA 1:20 (A1)



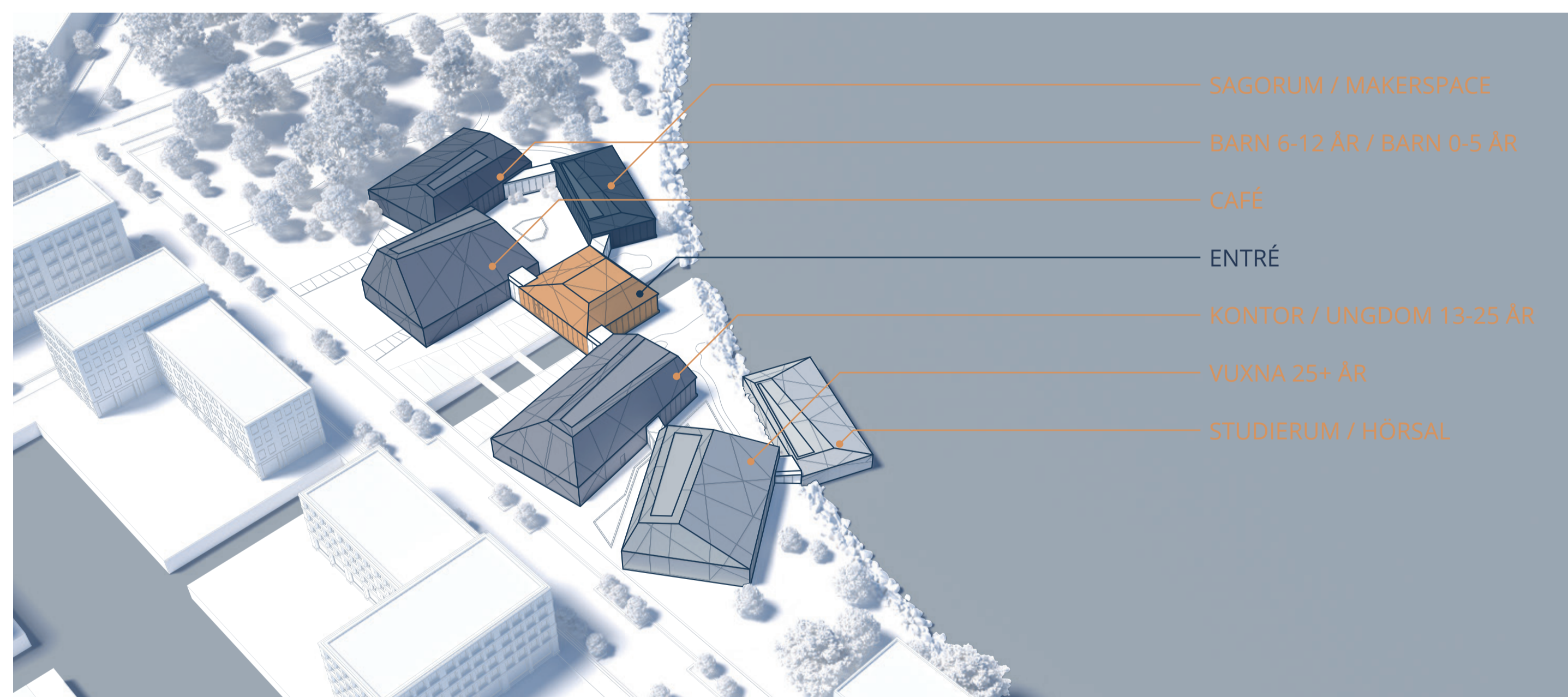
FASAD MOT NORDOST, SKALA 1:300 (A1)



FASAD MOT SYDVÄST, SKALA 1:300 (A1)



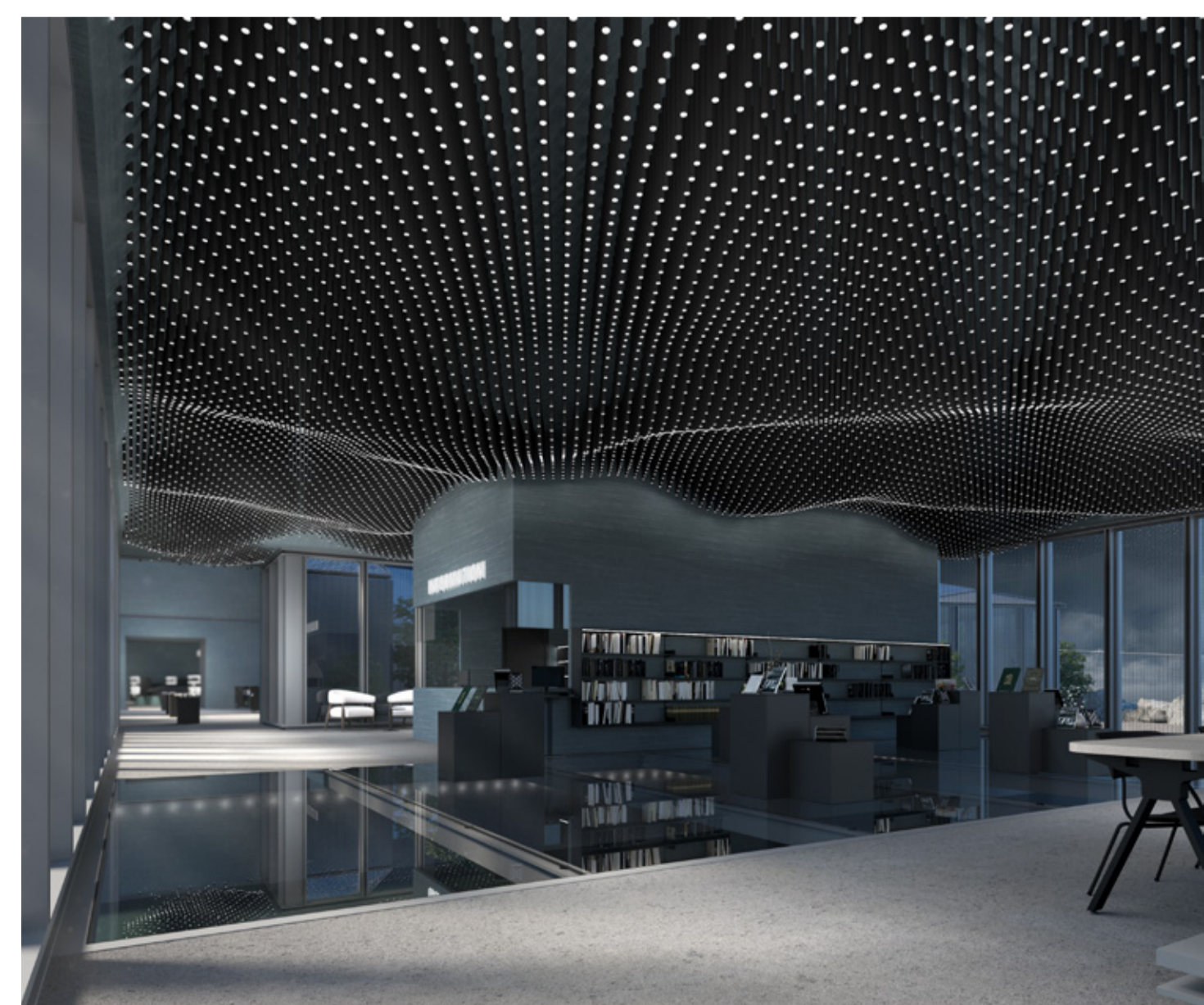
SEKTION E-E, SKALA 1:400 (A1)



BYGGNADSVOLYMEN



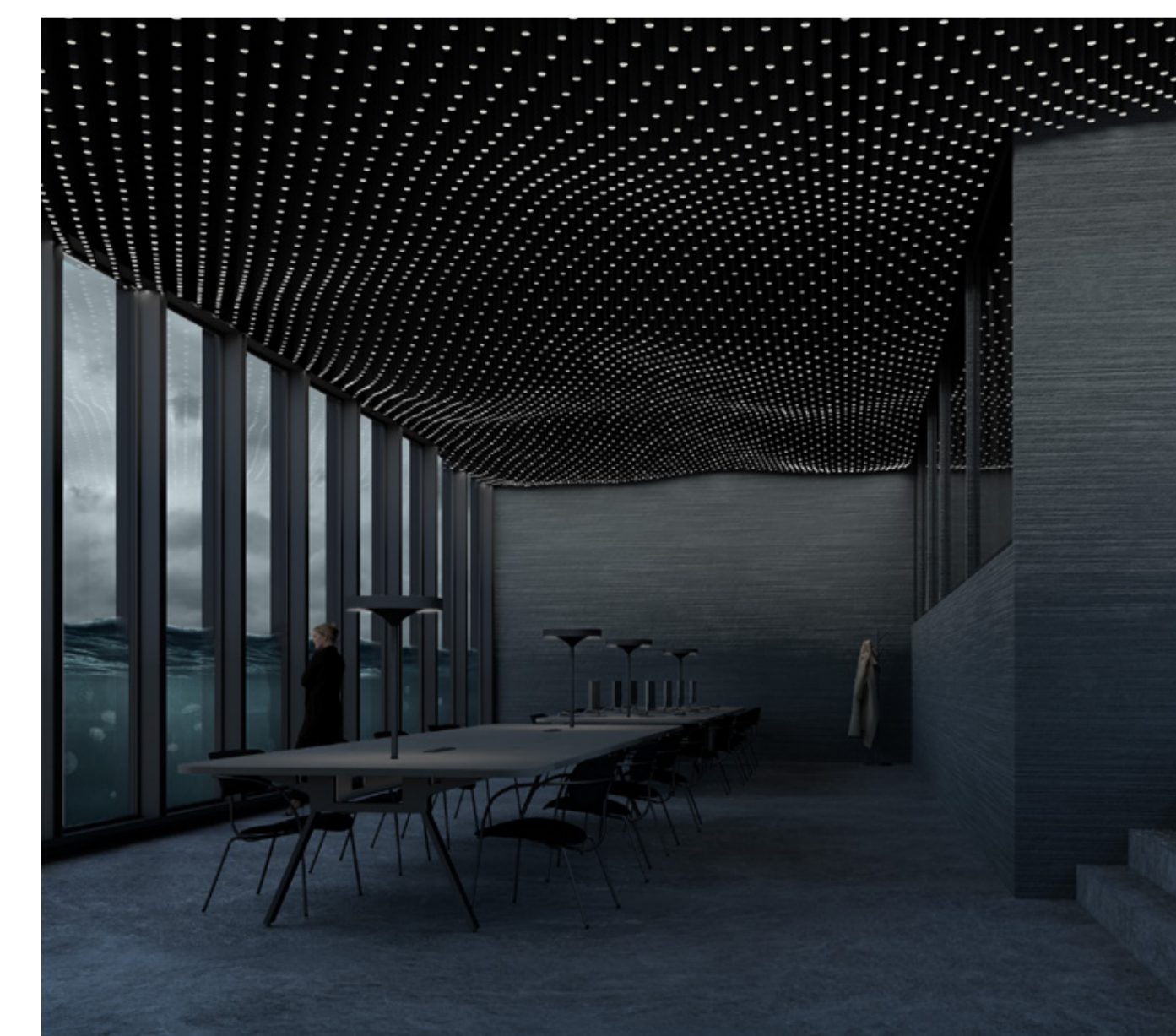
ENTRÉN UTIFRAN



ENTRÉRUMMET MED GLASGOLV ÖVER VATTEN



ETT AV BIBLIOTEKSRUMMEN



STUDIERUM MED UTSIKT I HAVET