

NYA MAJNABBE

BEKANT MEN ANNORLUNDA

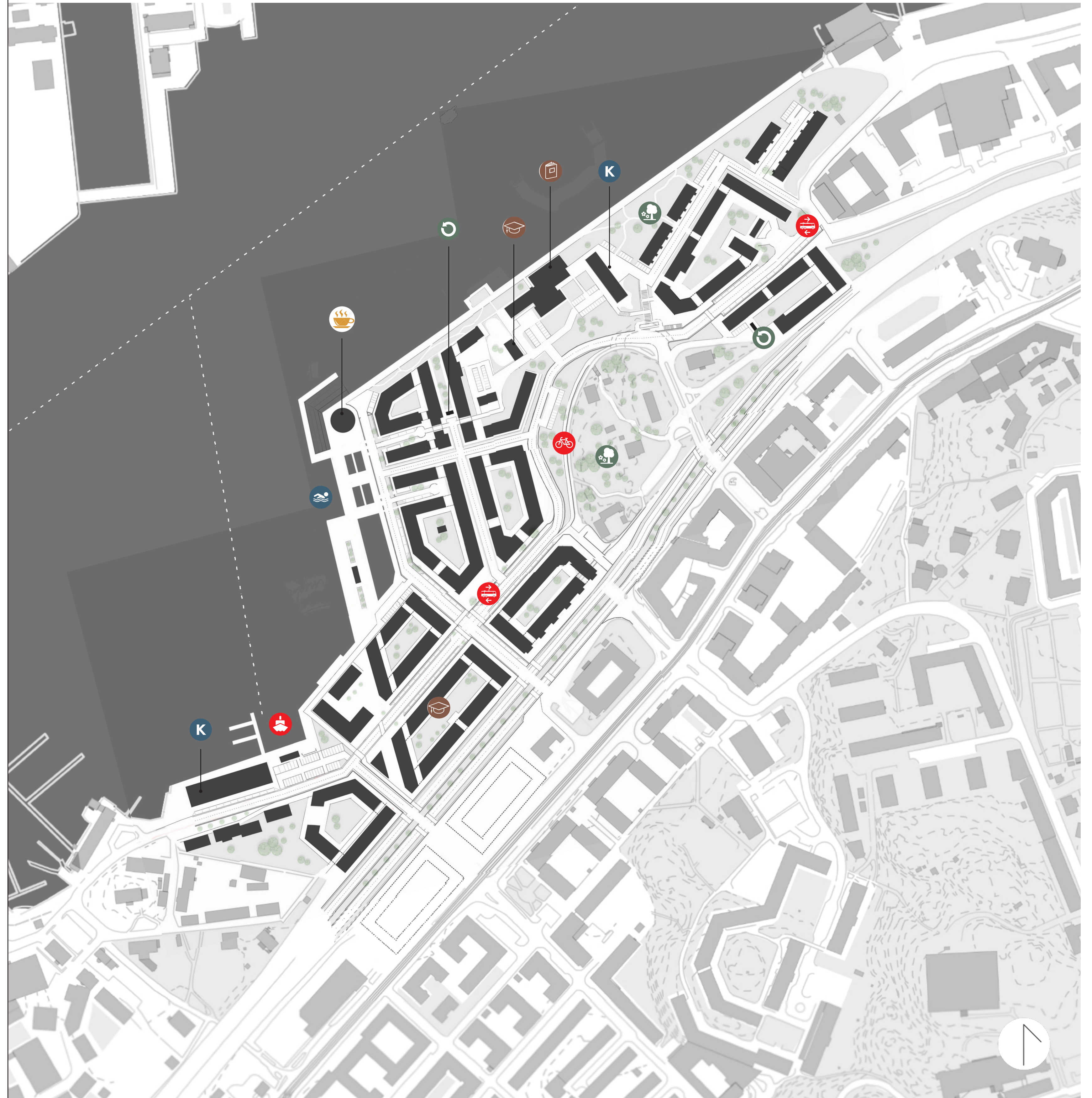
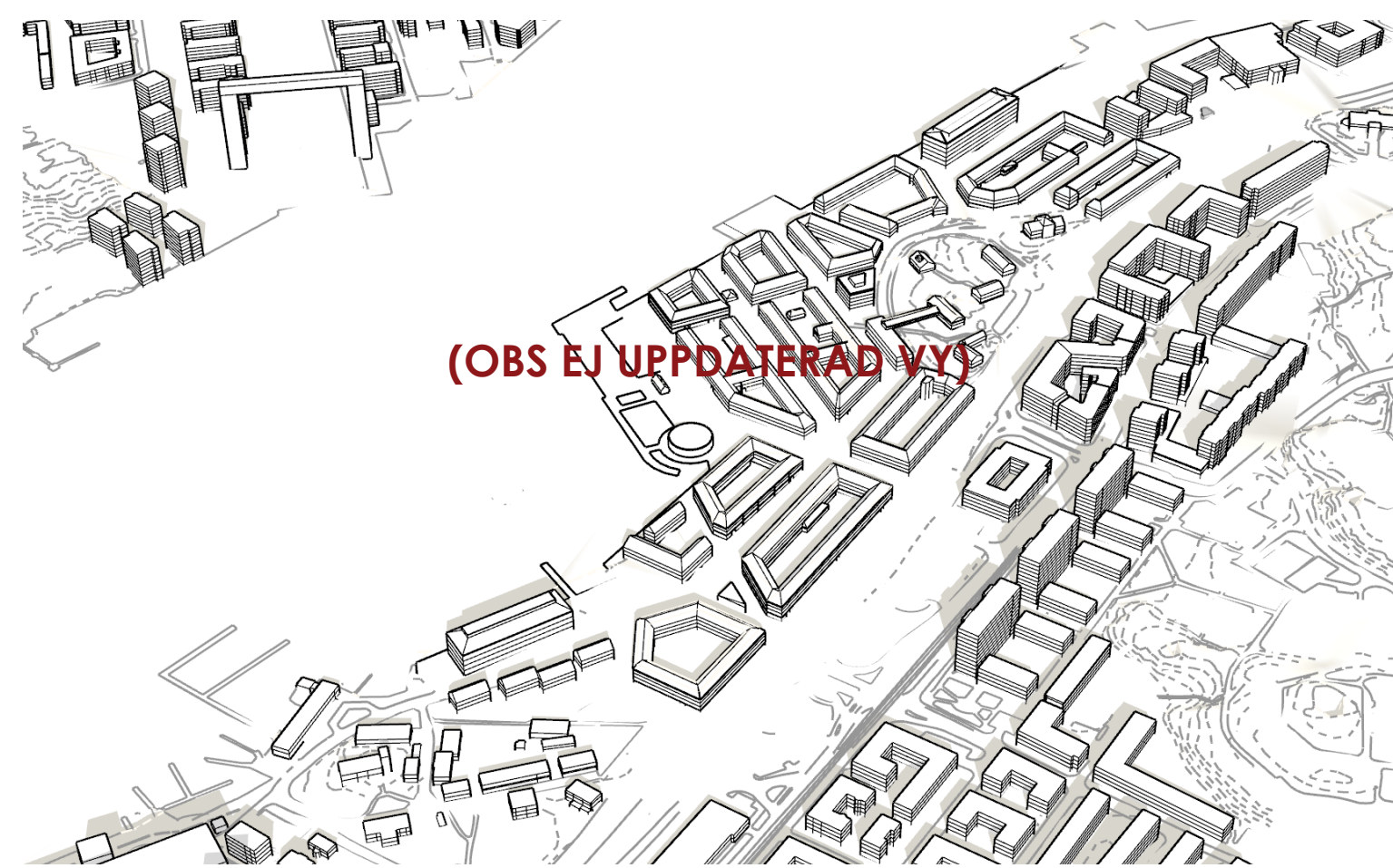
Runt en upphöjd yta, Majnabbeberget, skapas ett nytt område strukturerat i kvarter med inspiration från landshövdingehusets repetitiva och grundade estetik och skala.

Sydöst om området omvandlas Oskarsleden till boulevard för snabbare förbipasserande bil- och cykeltrafik. En större lokalgata med en busslinje dras centralt genom området runt majnabbeberget och mot vattnet anläggs en längre

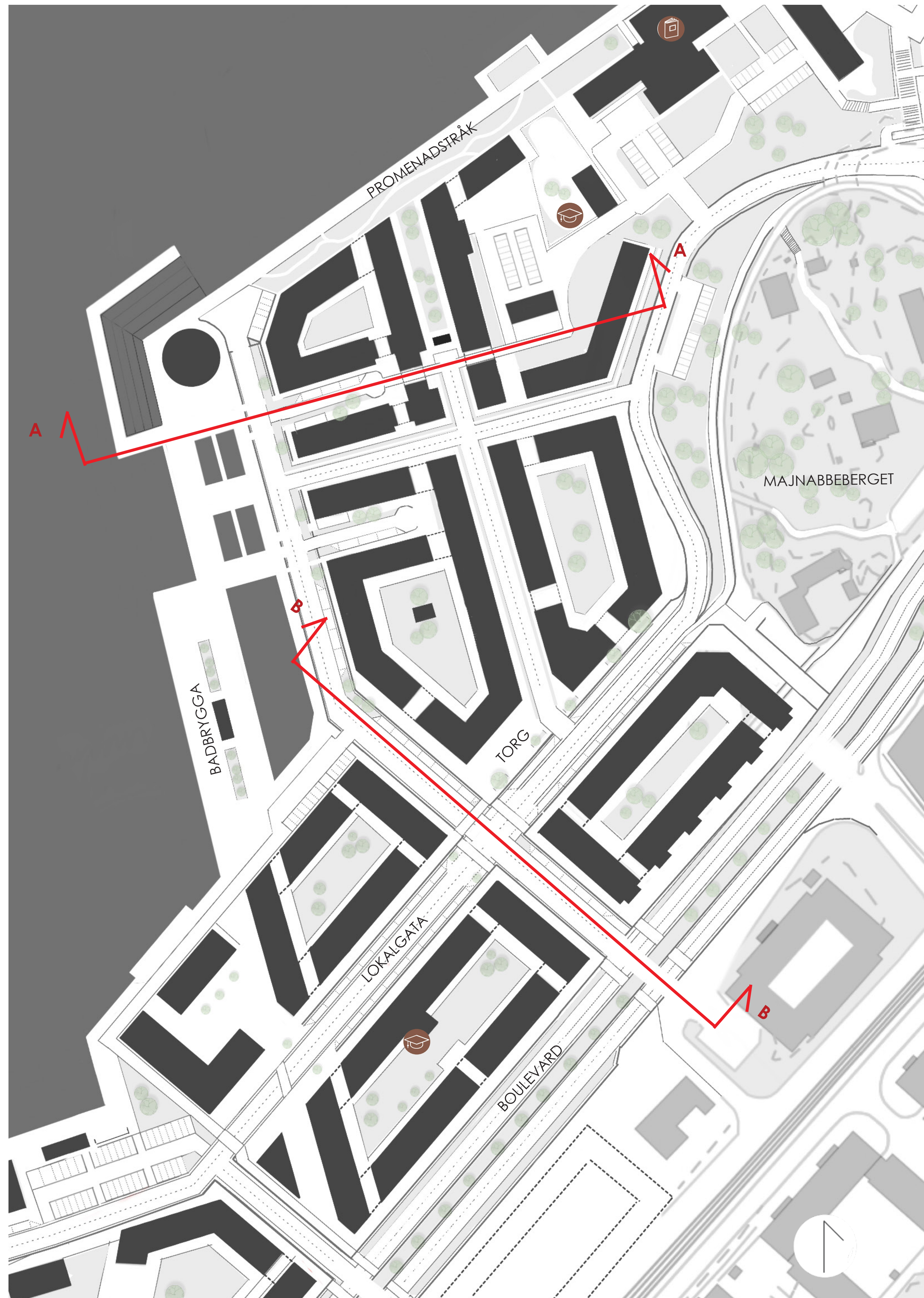
promenadsträcka som passerar både bryggmiljö, park och bibliotek. Bryggmiljön är en större badplats som skapas ut mot Älven. En bred brygga ramar in vatten i pooler för att tillgängliggöra vattenmötet.

Bottenvåningar ut mot boulevarden hyser kontor eller verksamheter. Bottenvåningar runt torget och utmed bryggan hyser verksamheter eller restauranger. I områdets centralt nordliga delar återfinns ett folkbibliotek med café.

- | | | |
|---|---|---|
|  |  |  |
|  |  |  |
|  |  |  |
|  |  | |



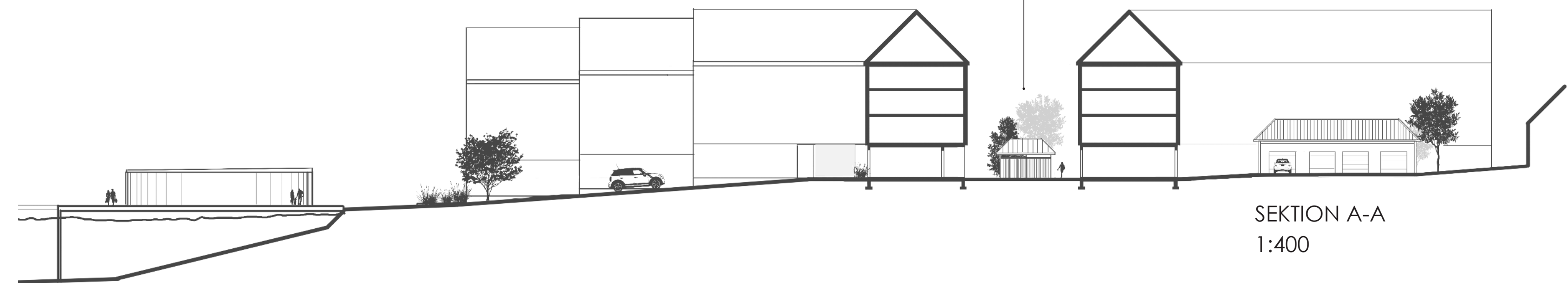
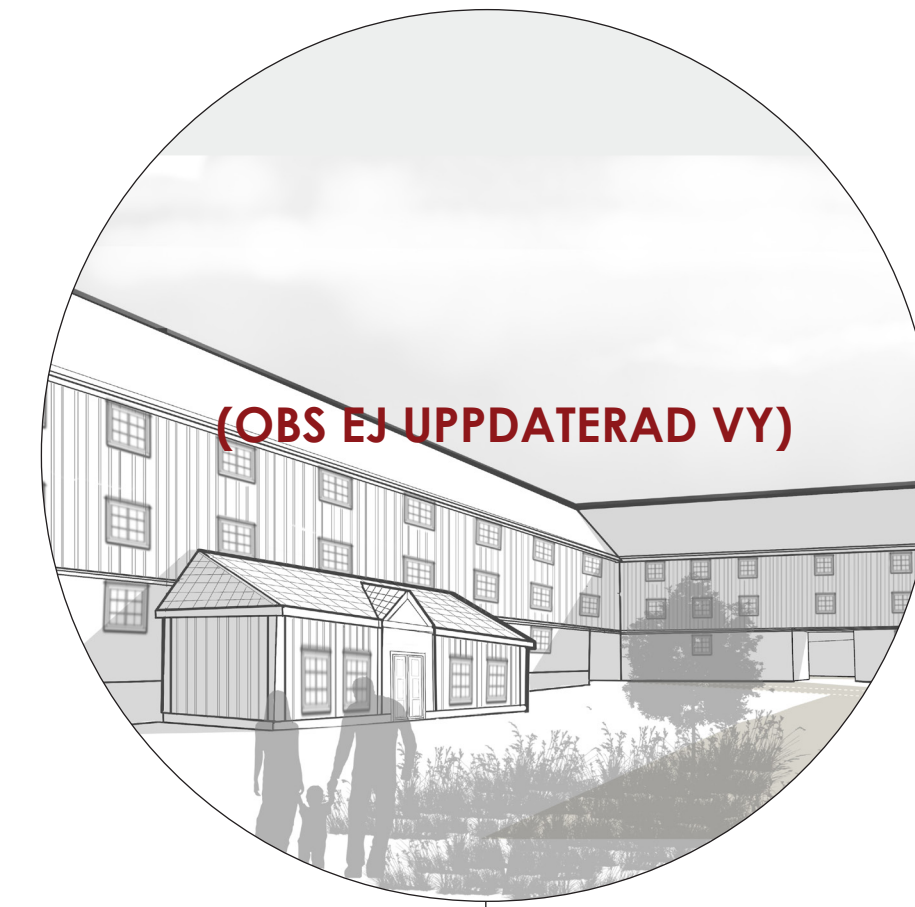
SITUATIONSPLAN
1:2000



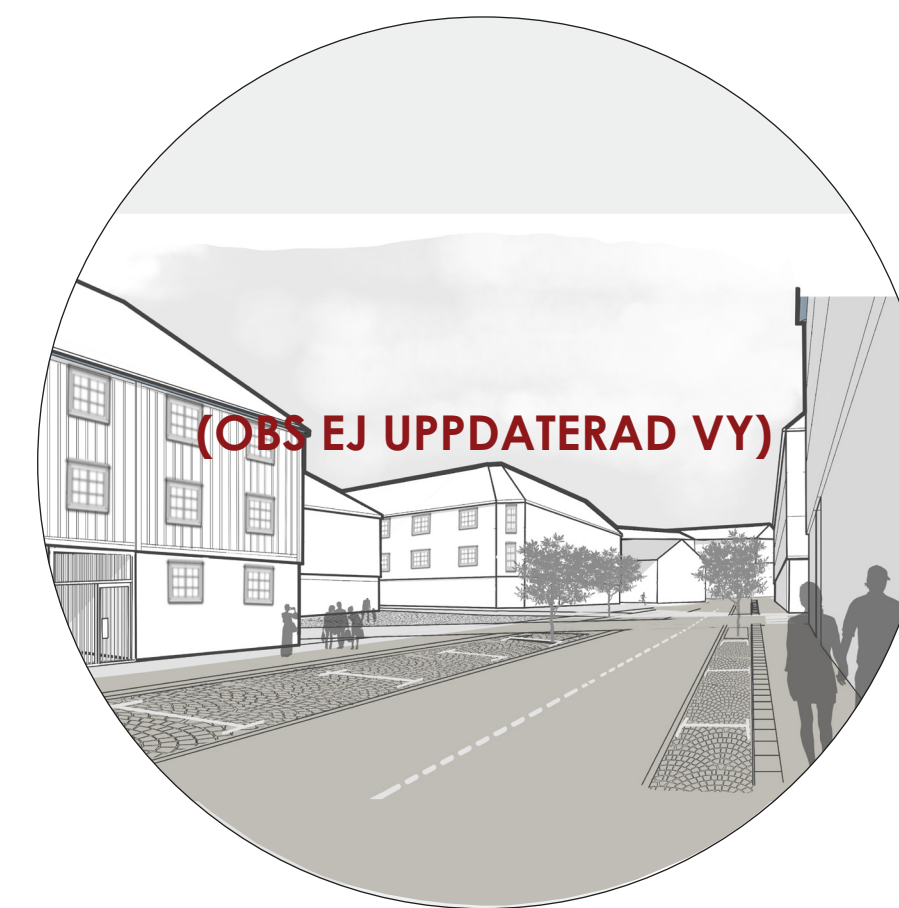
PLANUTSNITT
1:1000

SEKTION A-A
Bebyggelsen i området är relativt låg, med 4 våningar varav en sockelvåning. Tak utförs generellt med 45 graders lutning för att tydligt markera byggnadens avslut.

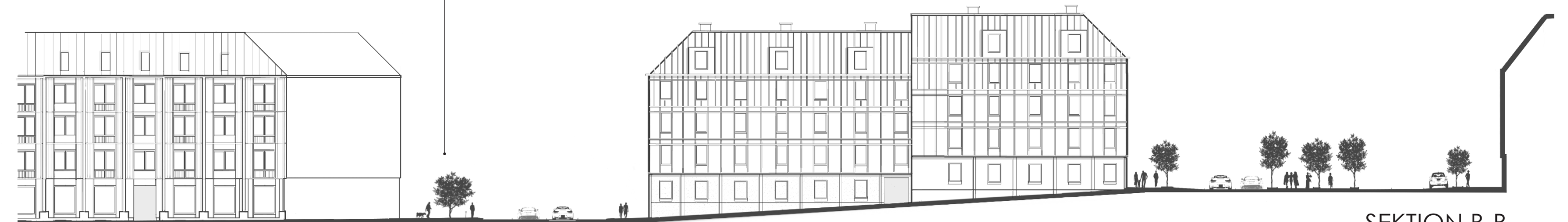
Området sluttar ned mot vattnet och avslutas mot ett bryggområde för bad och rekreation.



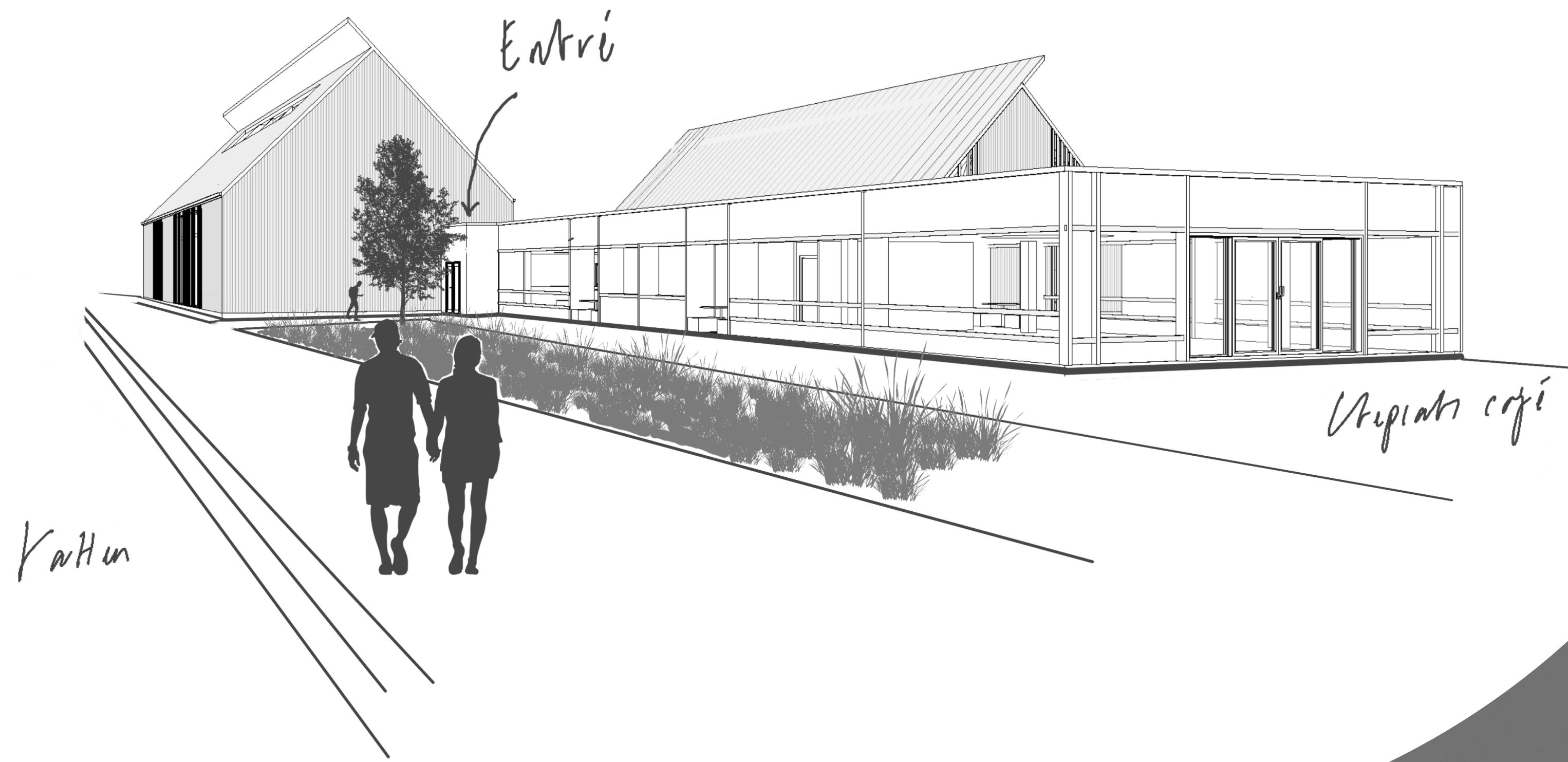
SEKTION A-A
1:400



SEKTION B-B
Fasader utförs i området enligt maneret bekant men annorlunda i för hållande till landshövdingehusets estetik. Detta innebär i detta område en enkel men något upphöjd sockelvåning som sedan övergår i två eller tre repetitiva våningar med kontrollerad glansningsandel. Byggnaden avslutas sedan med markerade tak.



SEKTION B-B
1:400



MAJNABBES BIBLIOTEK

BEKANT MEN ANNORLUNDA

Det lokala folkbiblioteket utförs i samma anda som området, bekant men annorlunda. För biblioteket är utgångsläget dock det klassiska sjömagasinet.

Två röda, resliga magasinsskroppar ligger parallellt med vattenlinjen och binds samman av en lägre minimalistisk byggnadskropp.

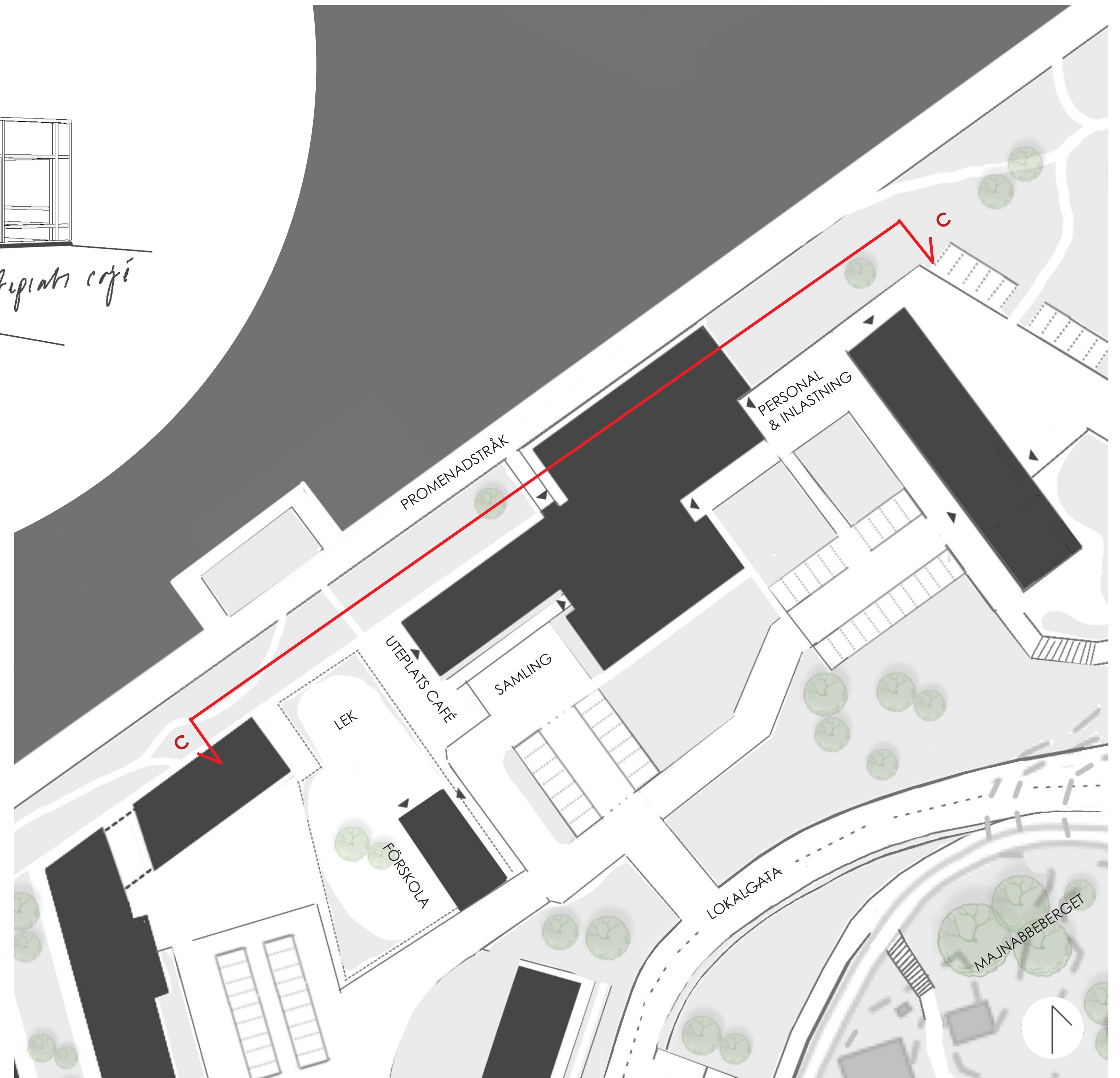
Den nordliga magasinbyggnaden är utskjuten från omkringliggande byggnaders byggnadsliv för att uppfattas som riktmärke utmed hela promenadstråket mot vattnet. Den sydliga magasinbyggnaden är även den utstickande, dock mot områdets lokalgata och för att möta upp Majnabbeberget.

Den avlånga och minimalistiska byggnadskroppen som binder samman

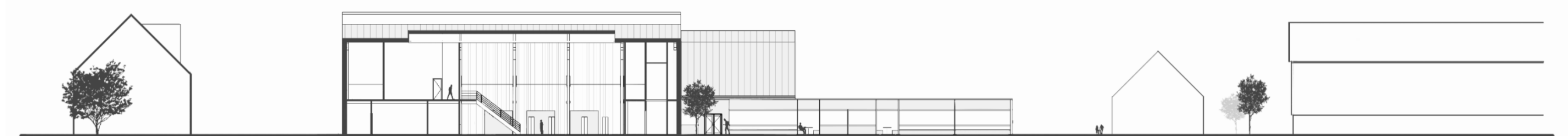
magasinsbyggnaderna är mycket glasad och extrovert. Det är i denna byggnadskropp som entréer är belägna. Här finns även ett café samt plats för vernissage för att utåt visa på aktivitet och rörelse.

Magasinsbyggnaderna är mer introverta i sin utformning och hyser biblioteksverksamheten. Glasning i fasad är återhållsam och är utformad för att efterlikna det silande ljus som skapas mellan plankor i en oisolerad vägg i ett klassiskt sjömagasin.

Magasinsbyggnaderna utgörs till stor del av rött plåttak. I nock går den ena taksidan upp för att förstärka nockens dignitet men samtidigt skapa visst solskydd vid takfönster.

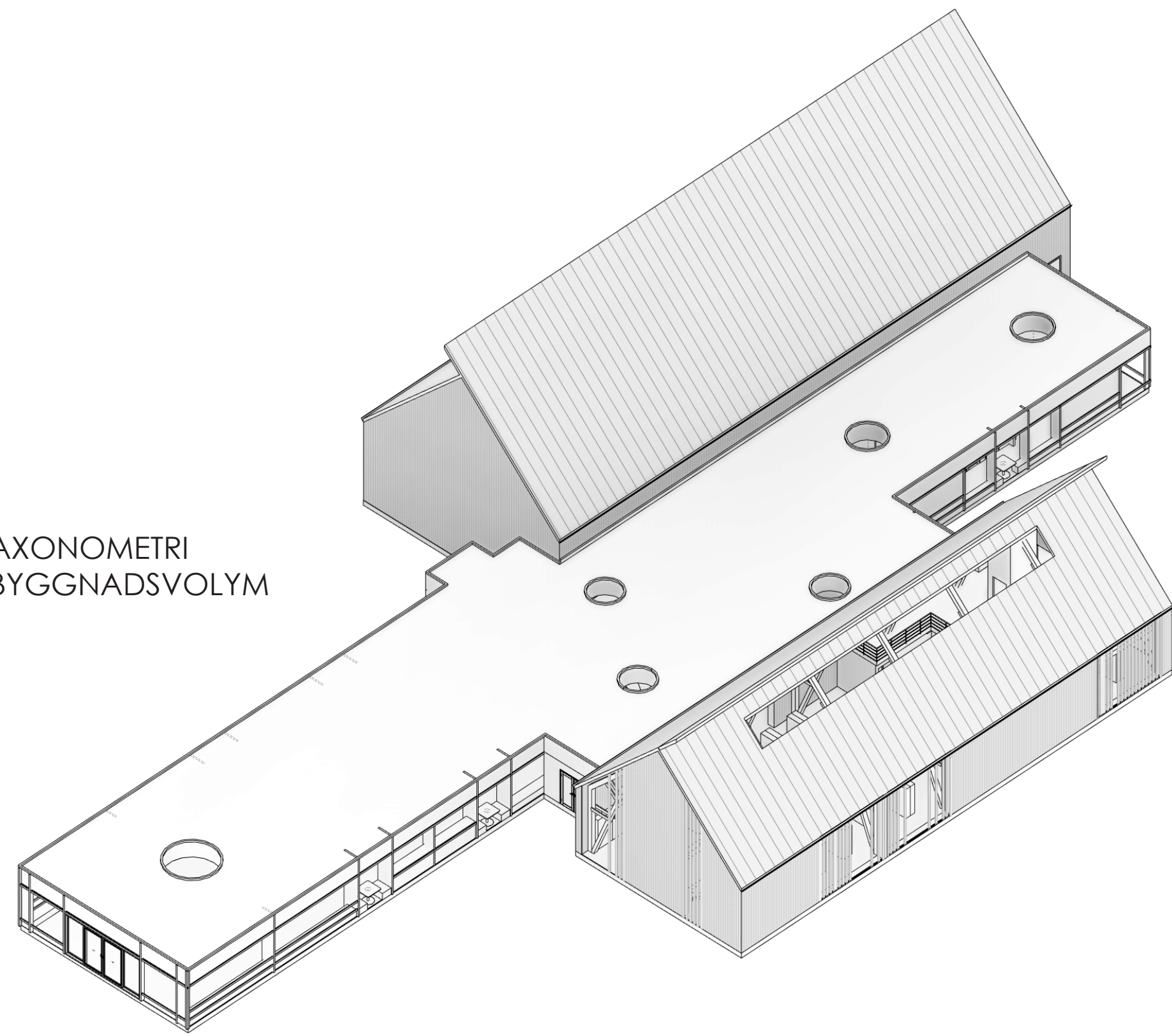


SITUATIONSPLAN
1:400

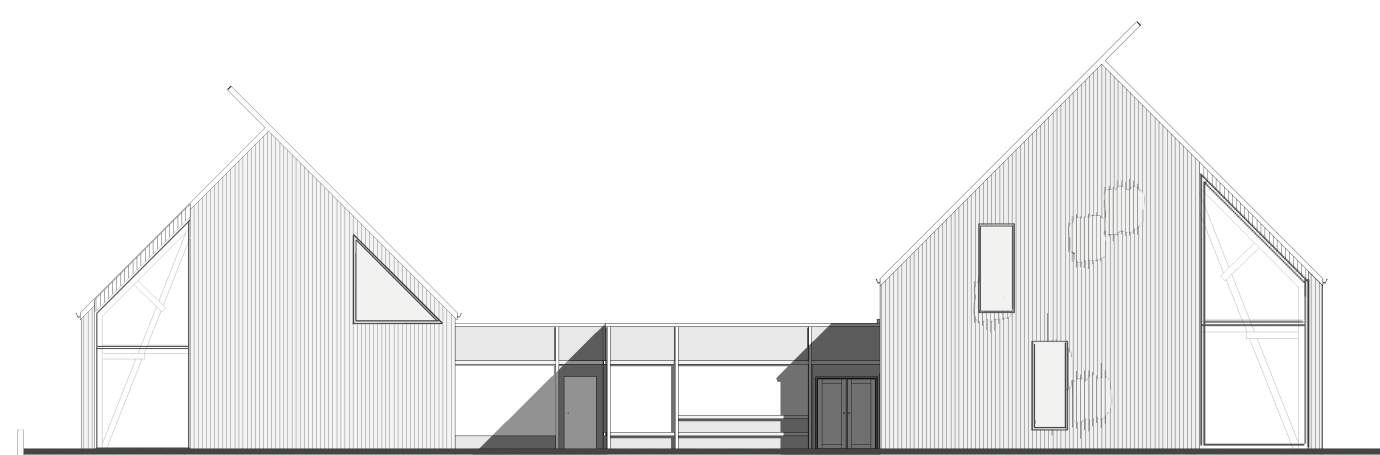


SEKTION C-C
1:400

AXONOMETRI
BYGGNADSVOLYM



FASAD MOT SYDVÄST
1:200



FASAD MOT NORDÖST
1:200

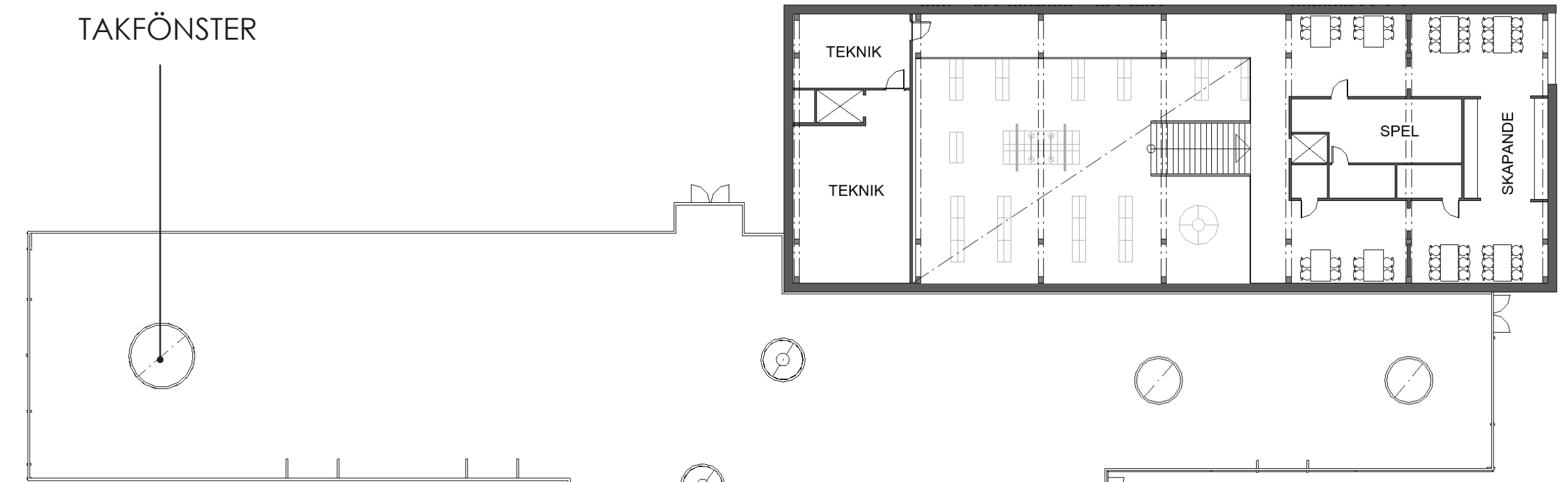


FASAD MOT SYDÖST
1:200



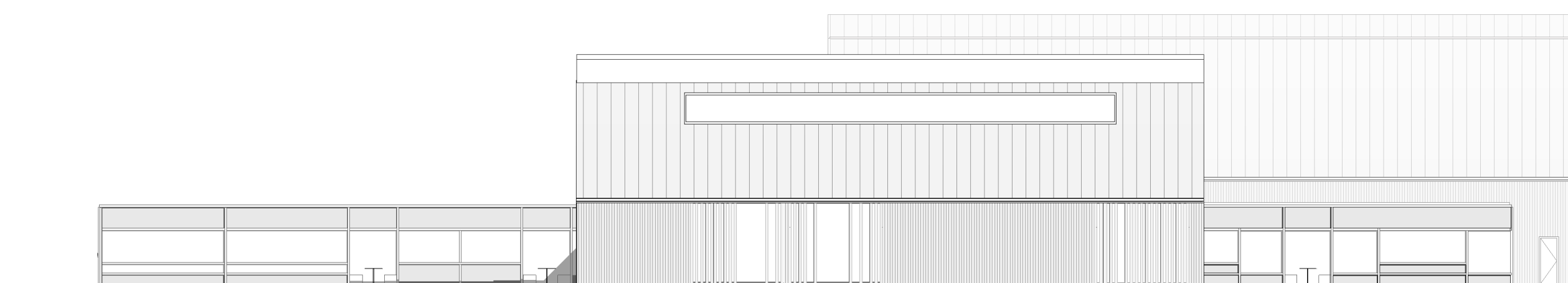
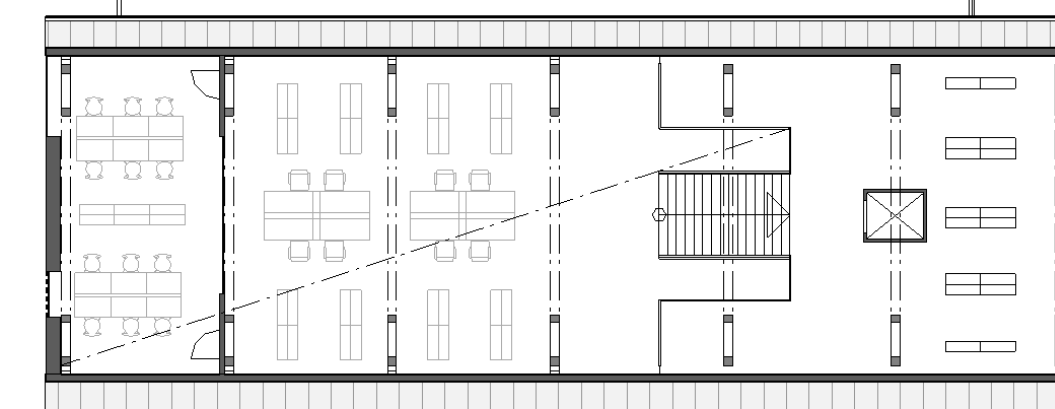
FASAD MOT NORDVÄST
1:200

TAKFÖNSTER

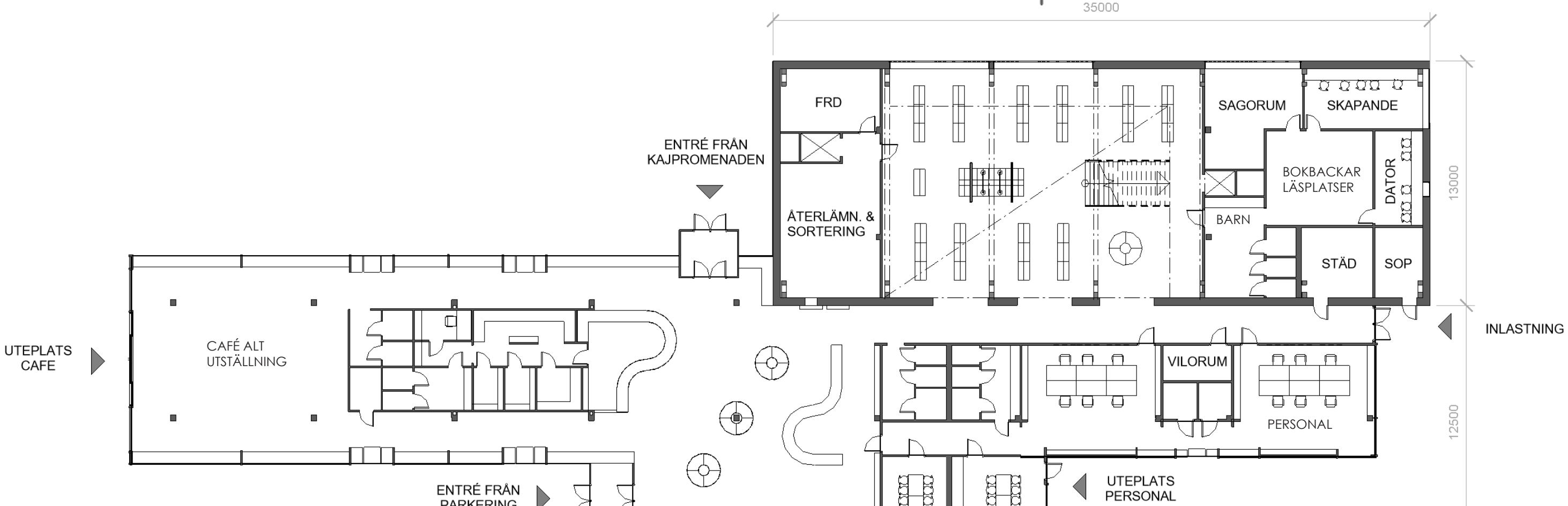


PLAN 2 (1:200)

Magasinsbyggnaderna är till största del öppet upp tillnock. Mot öst återfinns dock ett andra plan med studieplatser, plats för skapande, spel eller utökad boksamling.



FASAD MOT SYDÖST
1:200



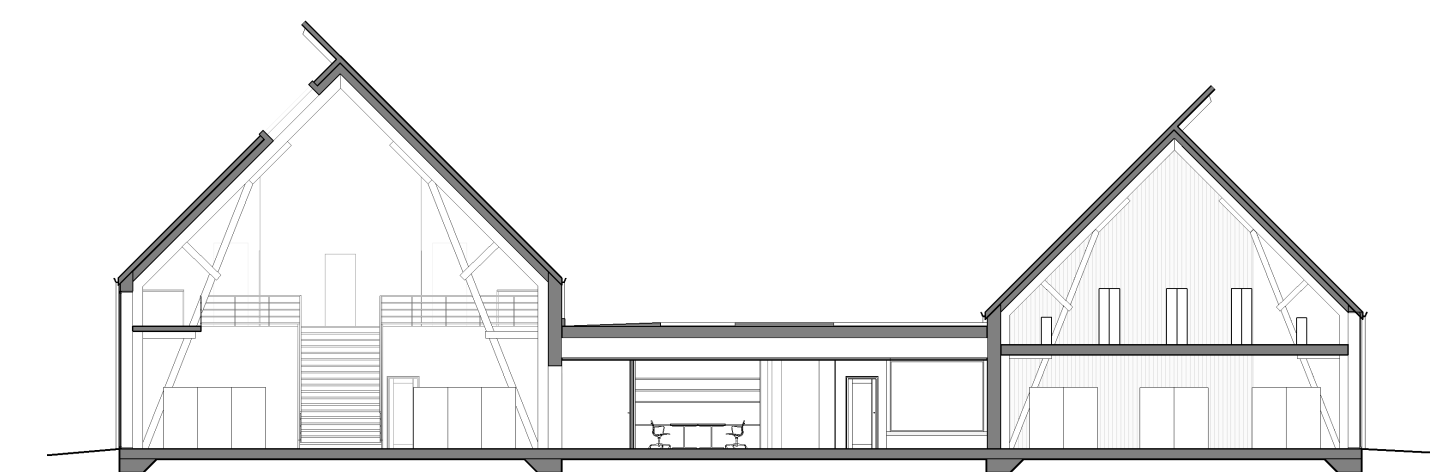
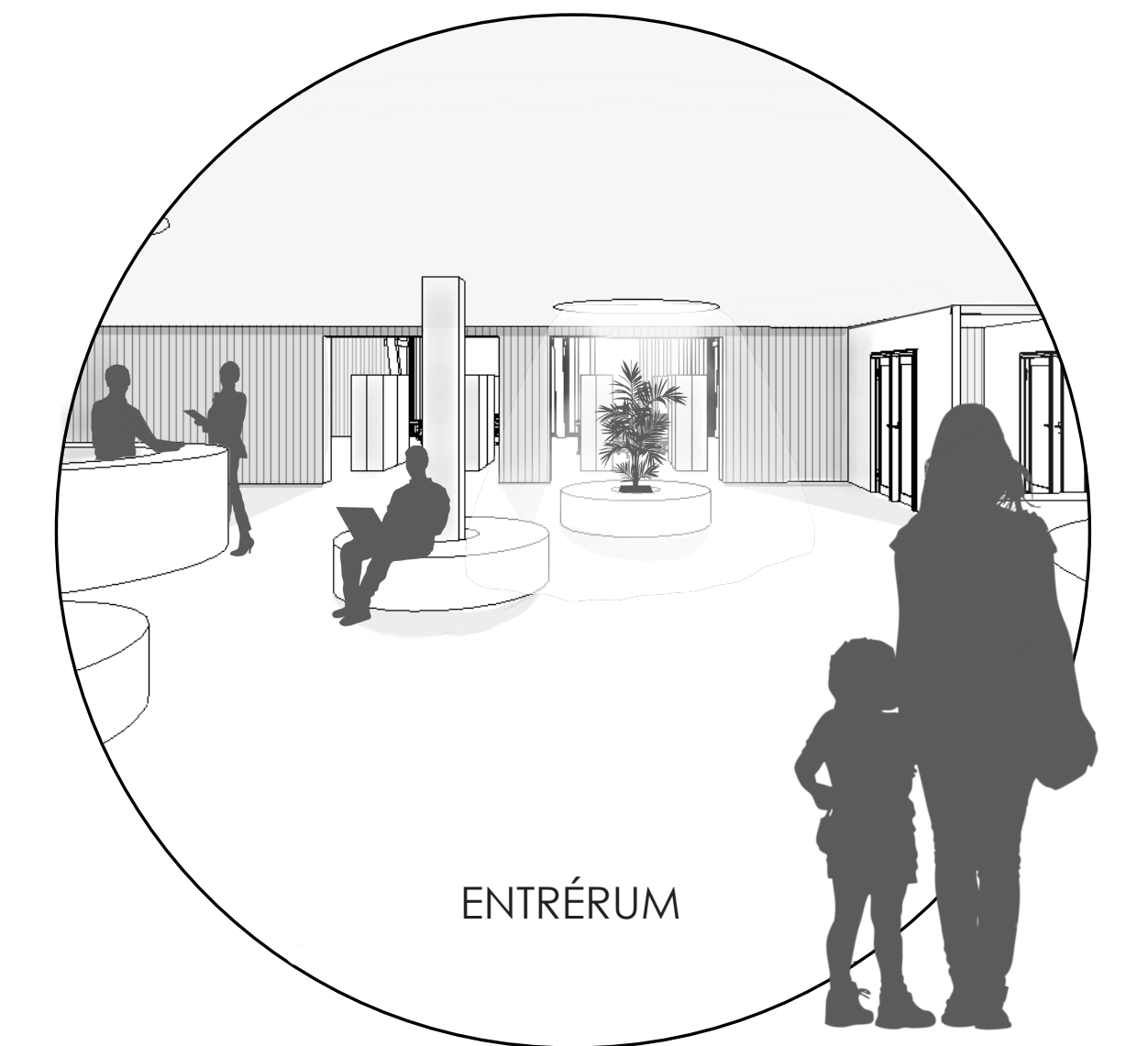
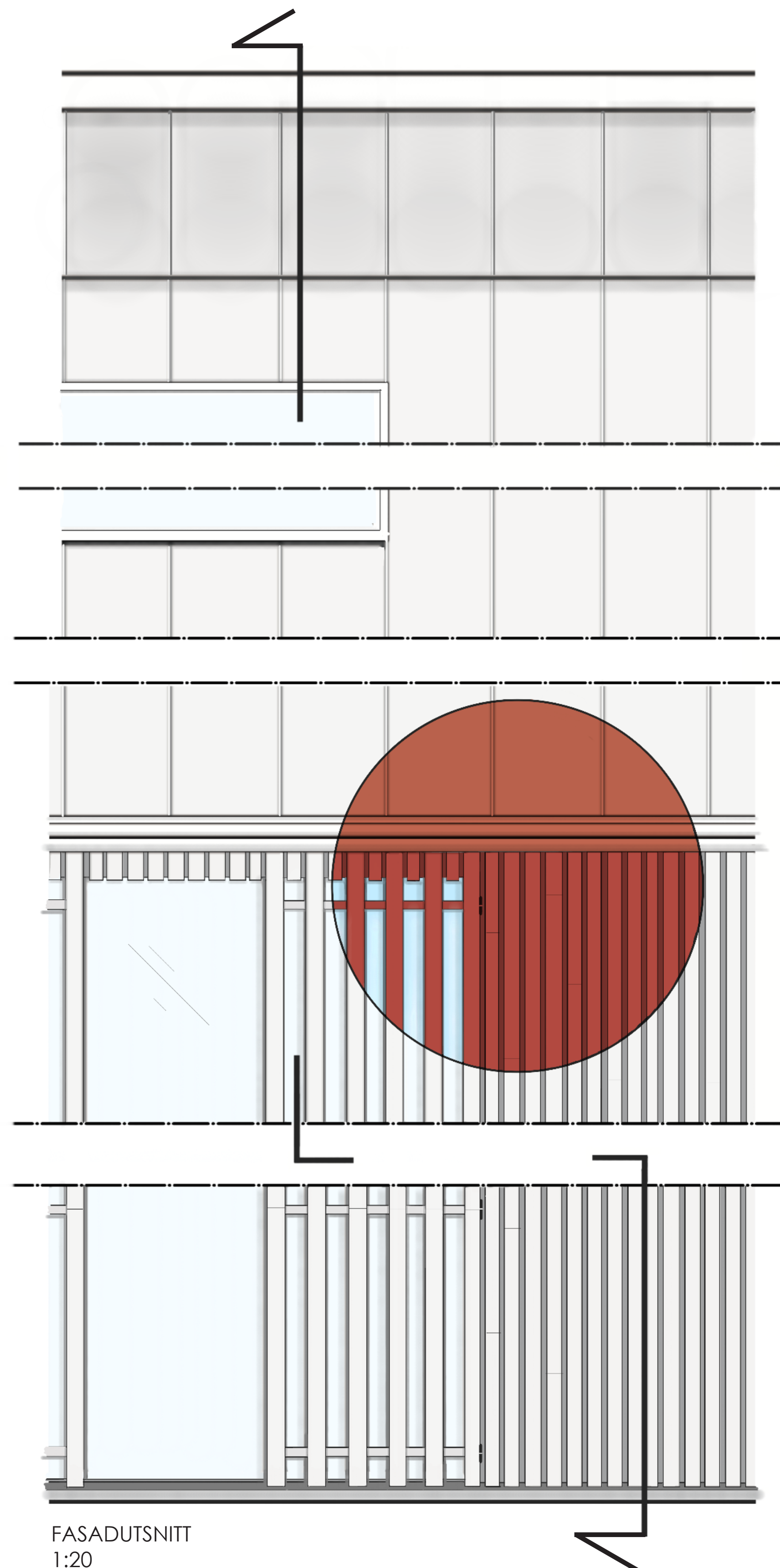
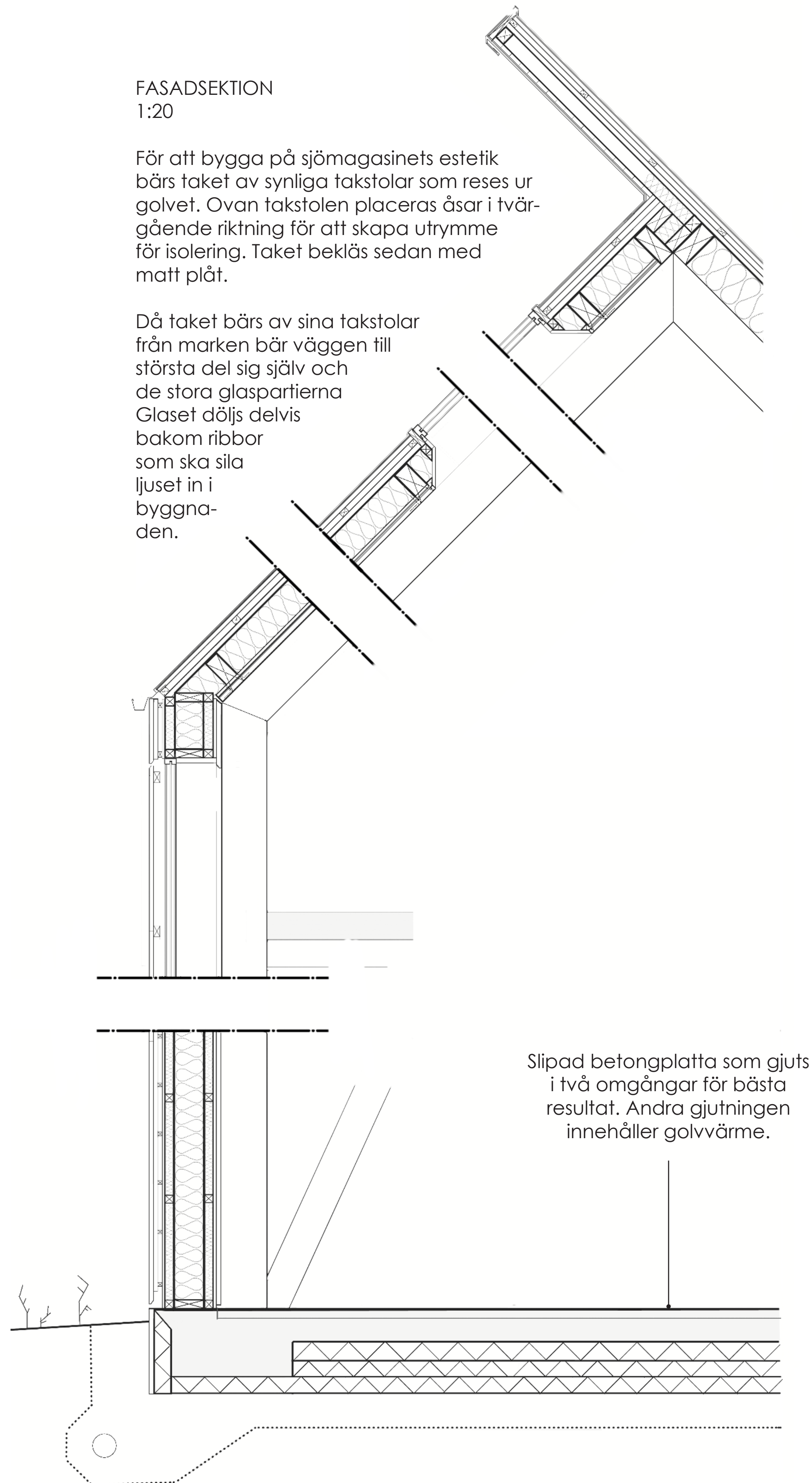
PLAN 1 (1:200)

Det finns två besöksentréer, från nord och väst. Båda leder dock till samma entrérum med reception och café-disk.

FASADSEKTION
1:20

För att bygga på sjömagasinets estetik bärs taket av synliga takstolar som reses ur golvet. Övan takstolen placeras åsar i tvärgående riktning för att skapa utrymme för isolering. Taket bekläs sedan med matt plåt.

Då taket bärs av sina takstolar från marken bär väggen till största del sig själv och de stora glaspartierna. Glaset döljs delvis bakom ribbor som ska sila ljuset in i byggnaden.



De stora magasinbyggnaderna öppnar upp sig tillnock med synliga takstolar som bärs från golvet. Väggarna och innertaket insida kläs mot rummet i vit panel för att visa på rymd. Panelen sätts med springor och bakomliggande akustikmatta.