

Oscarsboulevarden



Fågelperspektiv vid korsningen mellan Oscarsboulevarden & Slottskogsgatan

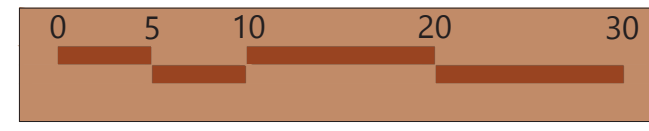




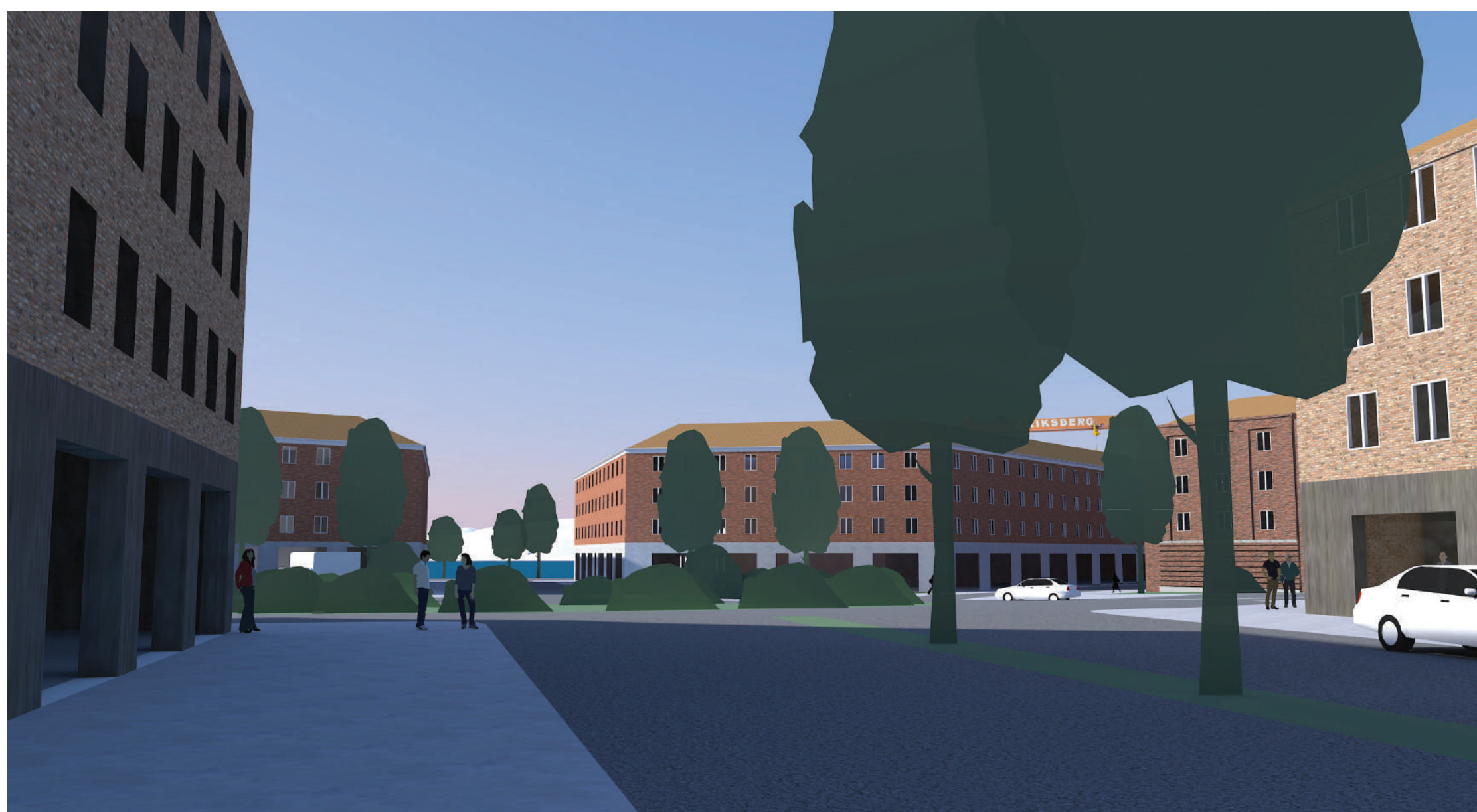
Sektion A-A
1:400 (m)



Sektion B-B
1:400 (m)



Perspektiv stadstrum C



Perspektiv stadstrum D



Flerbostadshus vid Oscarsboulevarden

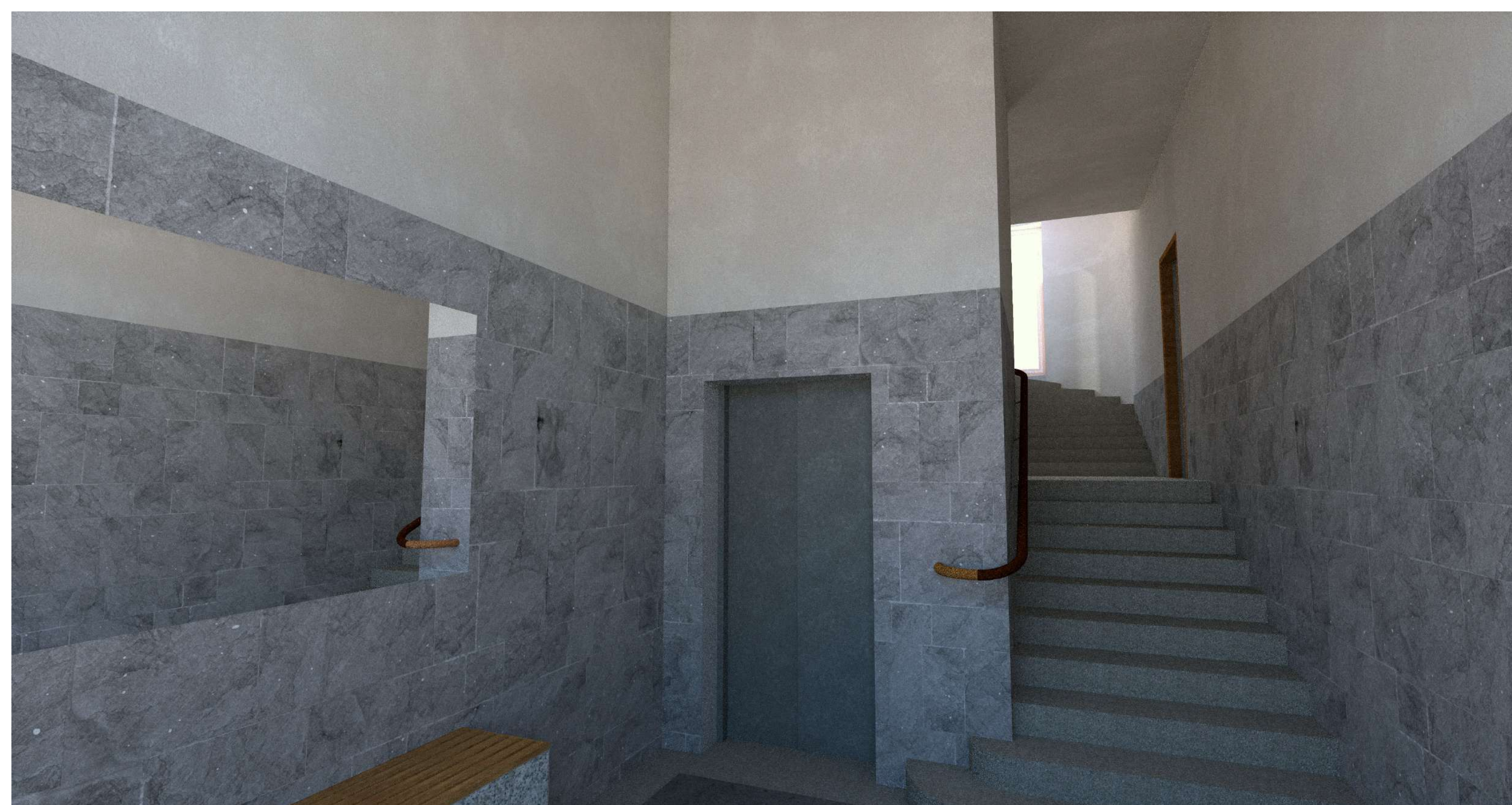
I anslutning till cirkulationsplatsen som binder samman Oscarsboulevarden & Slottskogsgatan återfinns ett storgårdskvarter som tillsammans med intilliggande kvarter bidrar till att skapa ett visuellt avslut för Slottskogsgatan. Storgårdskvarteret utgörs av byggnader som delvis hämtar inspiration från det intilliggande Kungsladugård samt även nedre Johanneberg med portiker som kopplar samman den privata innergården med det offentliga gaturummet, sammanhållna materialval och små variationer inom en regelbunden byggnadstyp.



Perspektiv av byggnadsvolym, vid rondellen i korsningen mellan Oscarsboulevarden & Slottskogsgatan



Perspektiv av kvarteret i ögonhöjd, sedd från Oscarsboulevarden



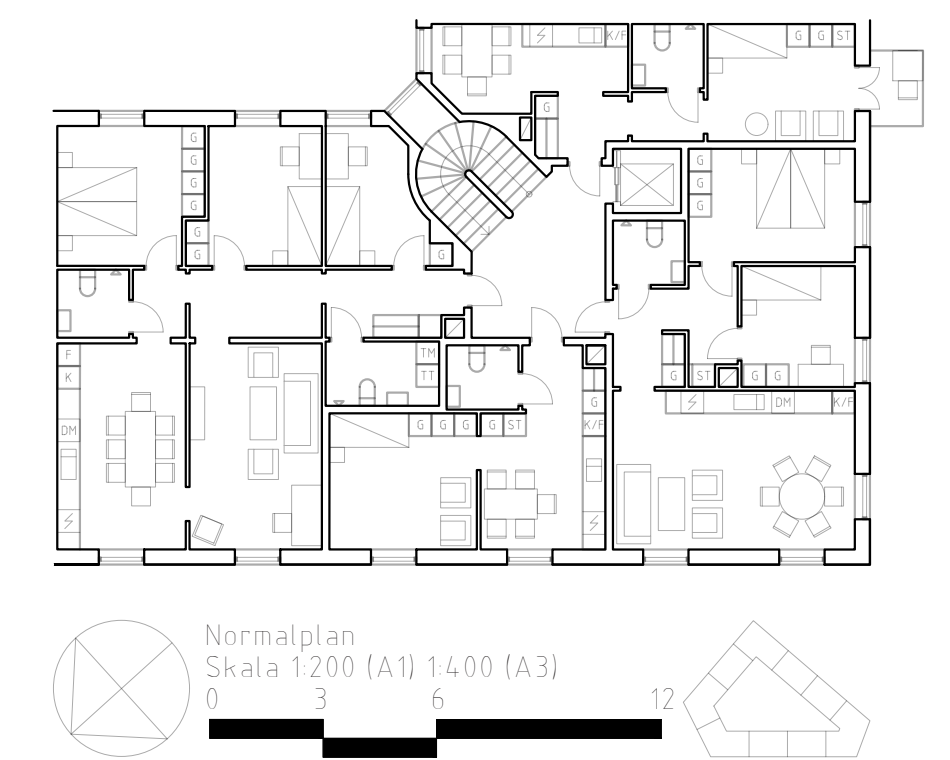
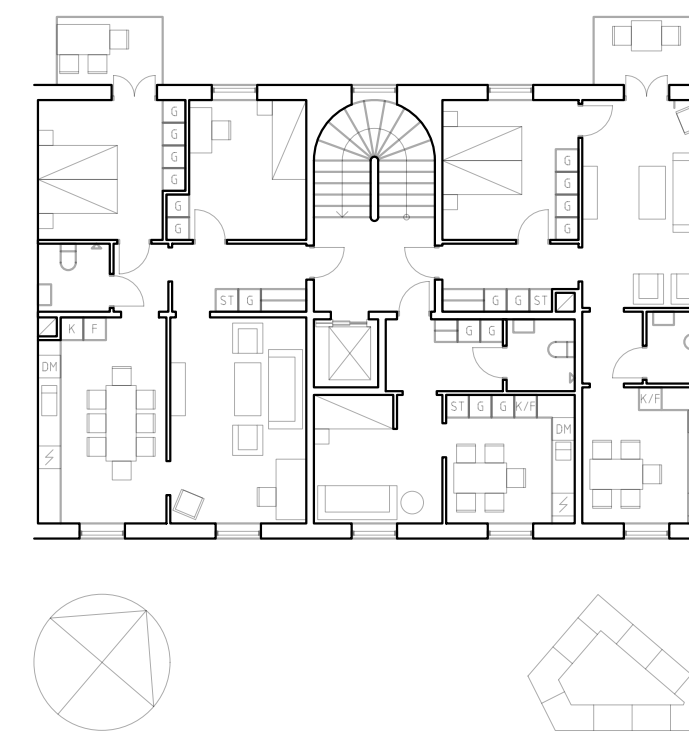
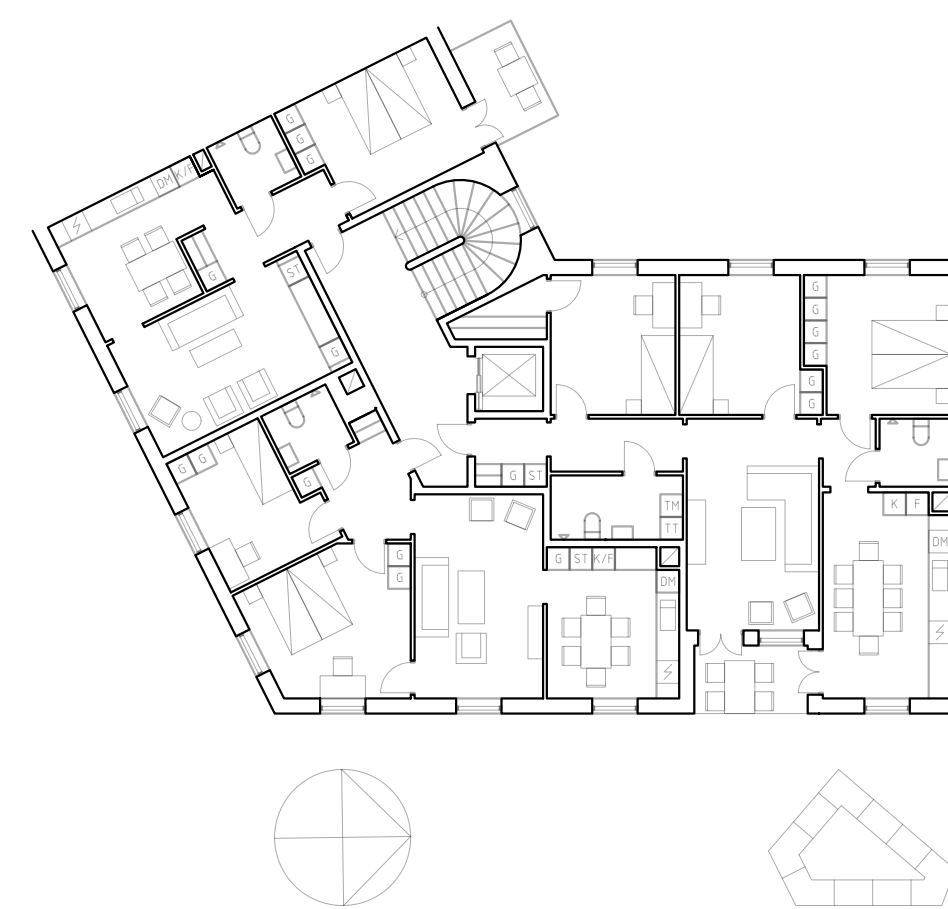
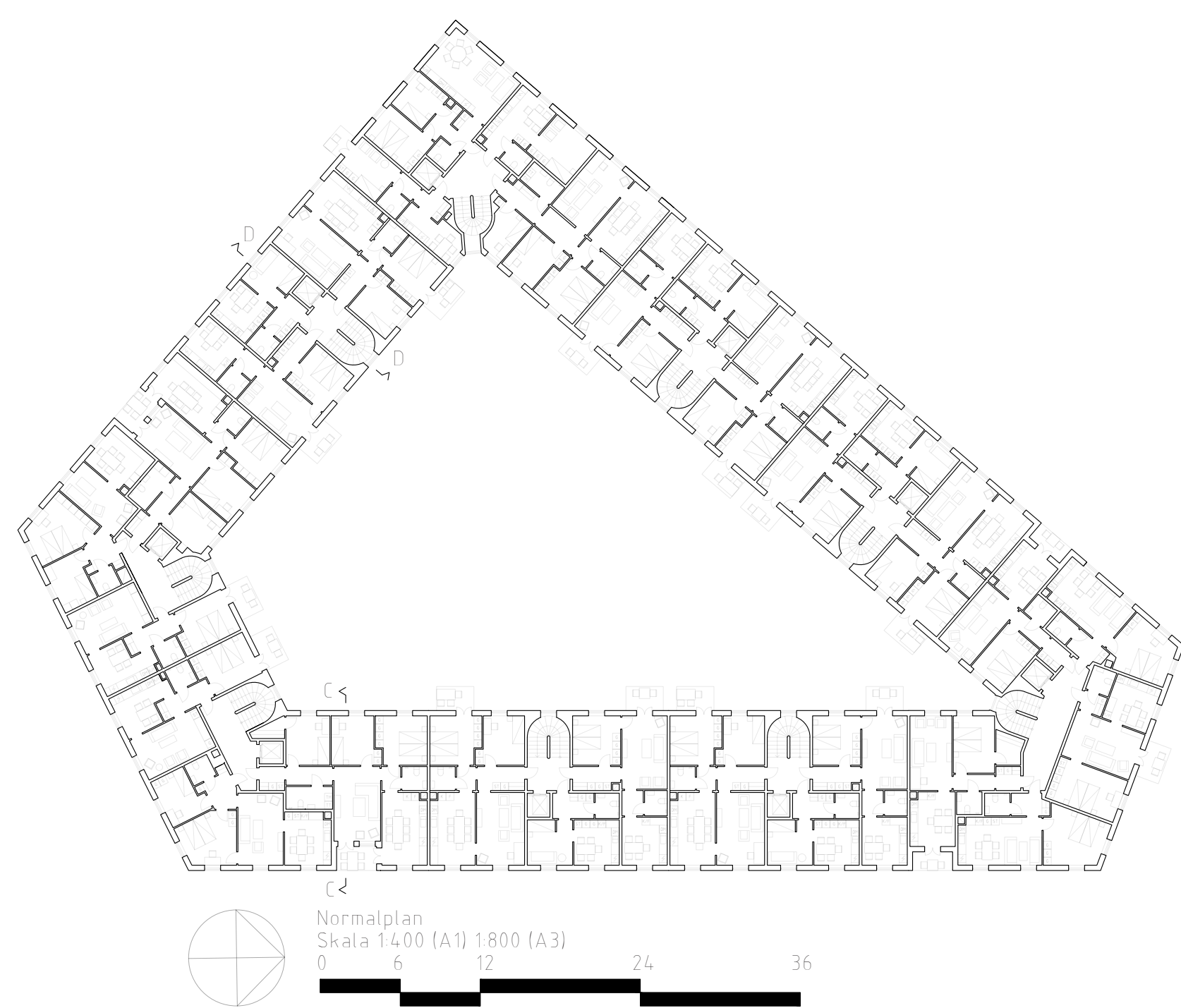
Perspektiv entrérum

Utgångspunkten för planlösningarna är en rumsbredd på ca 3,6 meter som bidrar till att skapa en regelbundenhet i fasad. Samtidigt bidrar även rumsbredden till att skapa förutsättningar för generella rum som tål att möbleras på olika sätt.

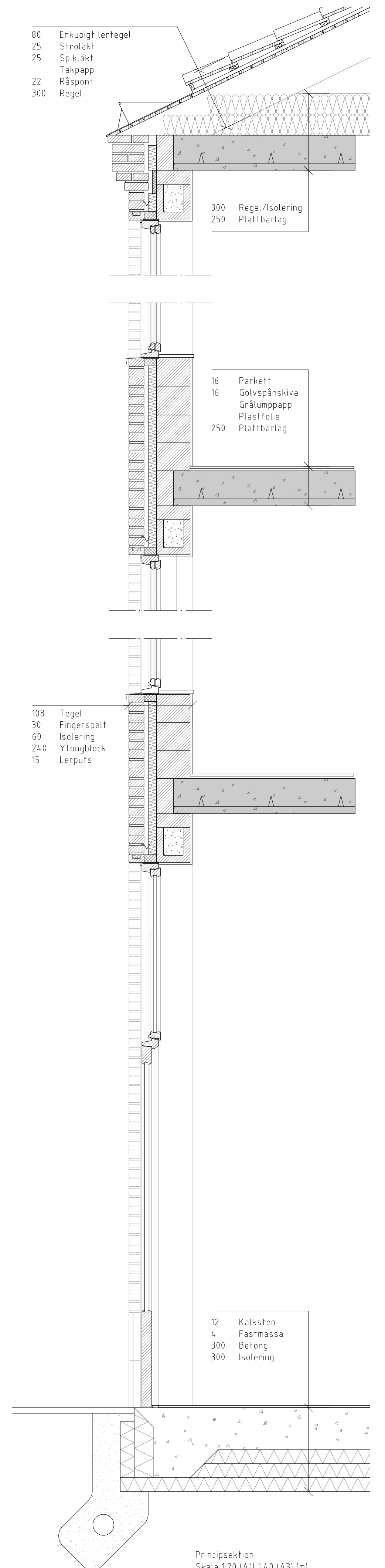
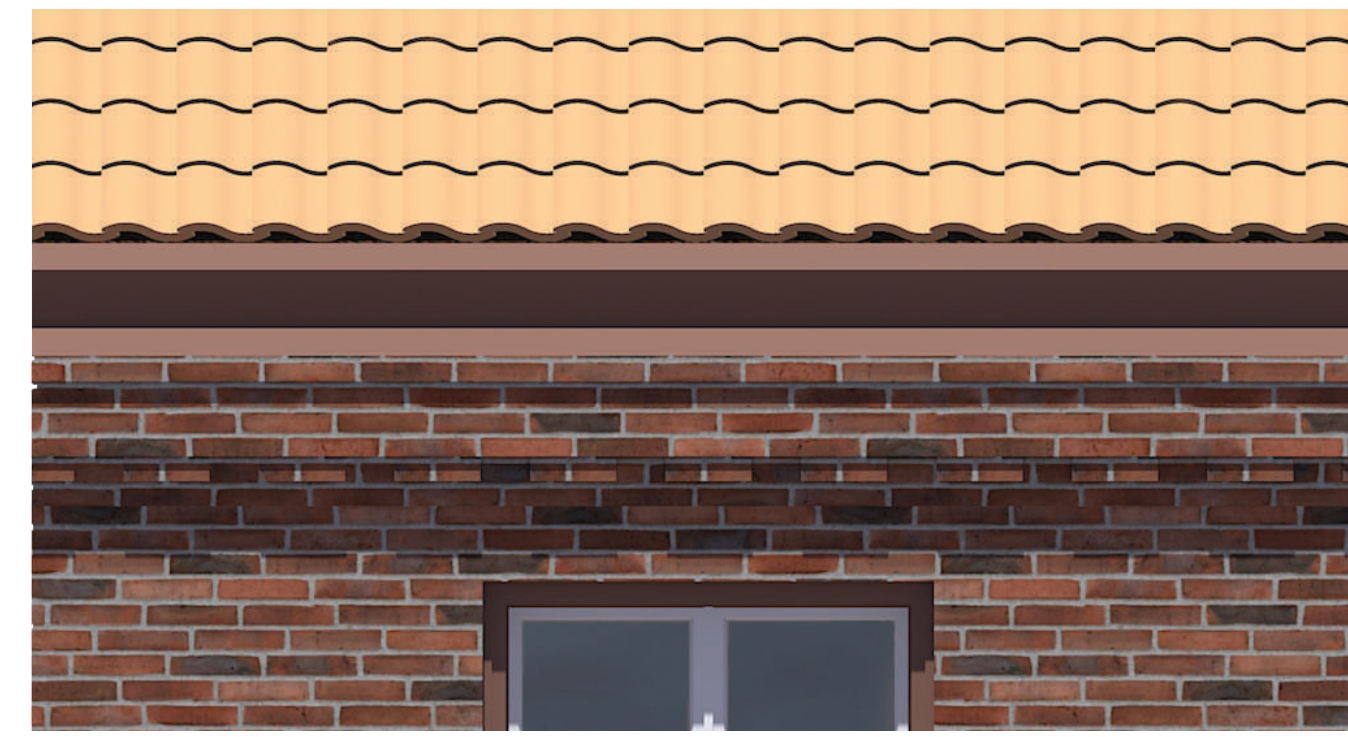
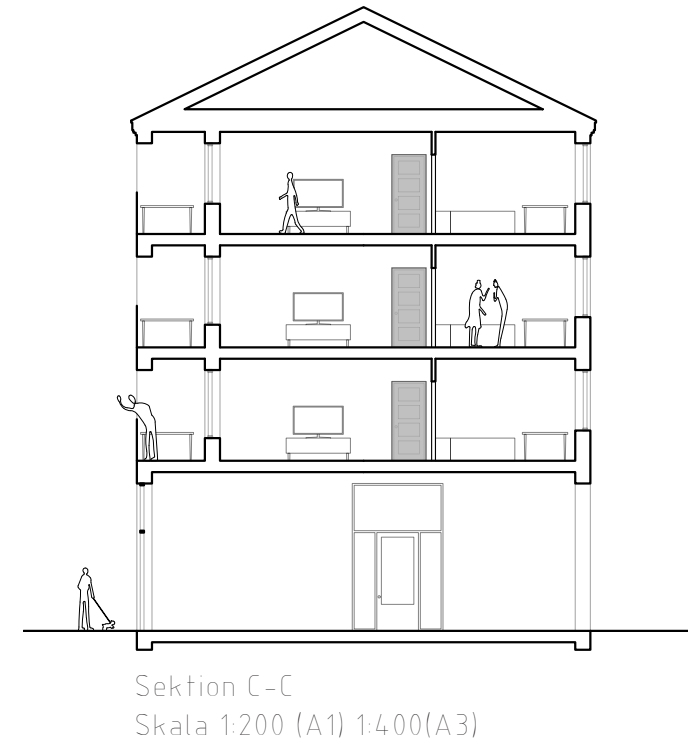
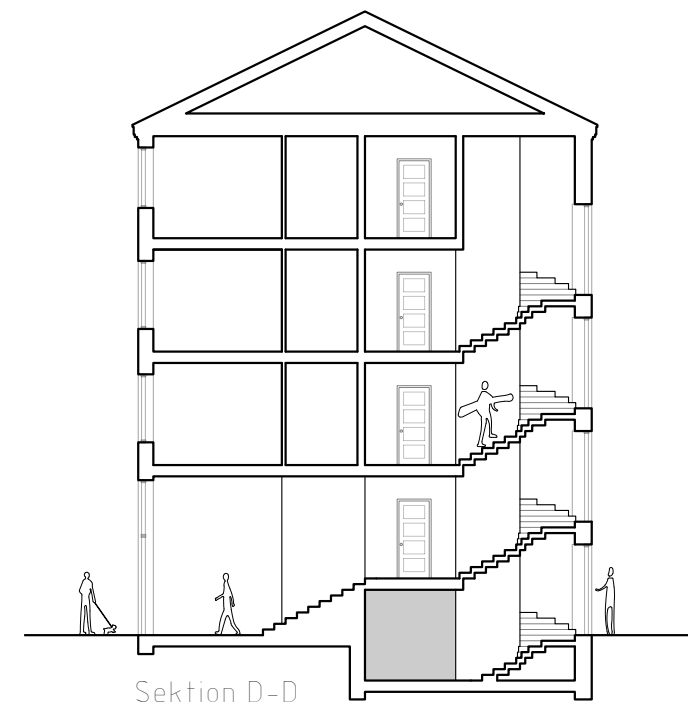
Balkonger och sovrum är i den mån det är möjligt förlagda mot innergården för att skydda mot det buller- och vindutsatta läget. De balkonger som är förlagda mot gatan är indragna dels för att skydda mot vind, men även för att skapa en enhetlig kontur.



Perspektiv av vardagsrum i en av fyrrumslägenheterna



Den främsta inspirationen till storgårdskvarterets fasaduttryck är nedre Johanneberg som kännetecknas av sina mörka tegelfasader i olika kulörer, socklar i natursten, markerade takfötter samt fönster med stående proportioner. Fasadteglets kulörer och höjden på sockeln varierar inom storgårdskvarteret för att skapa en variationsrik vistelse utmed Oscarsboulevarden. Bottenvåningarna rymmer såväl bostäder som verksamheter och portiker återkommer runt hela kvarteret för att de boende lätt ska kunna ta del av den lummiga innergården. Bilparkering för de boende sker utmed kvarterets gator.



Fasad åt sydväst
Skala 1:200 (A1) 1:400 (A3)



Fasad åt nordväst
Skala 1:200 (A1) 1:400 (A3)



Fasad åt öst
Skala 1:200 (A1) 1:400 (A3)
0 3 6 12 18