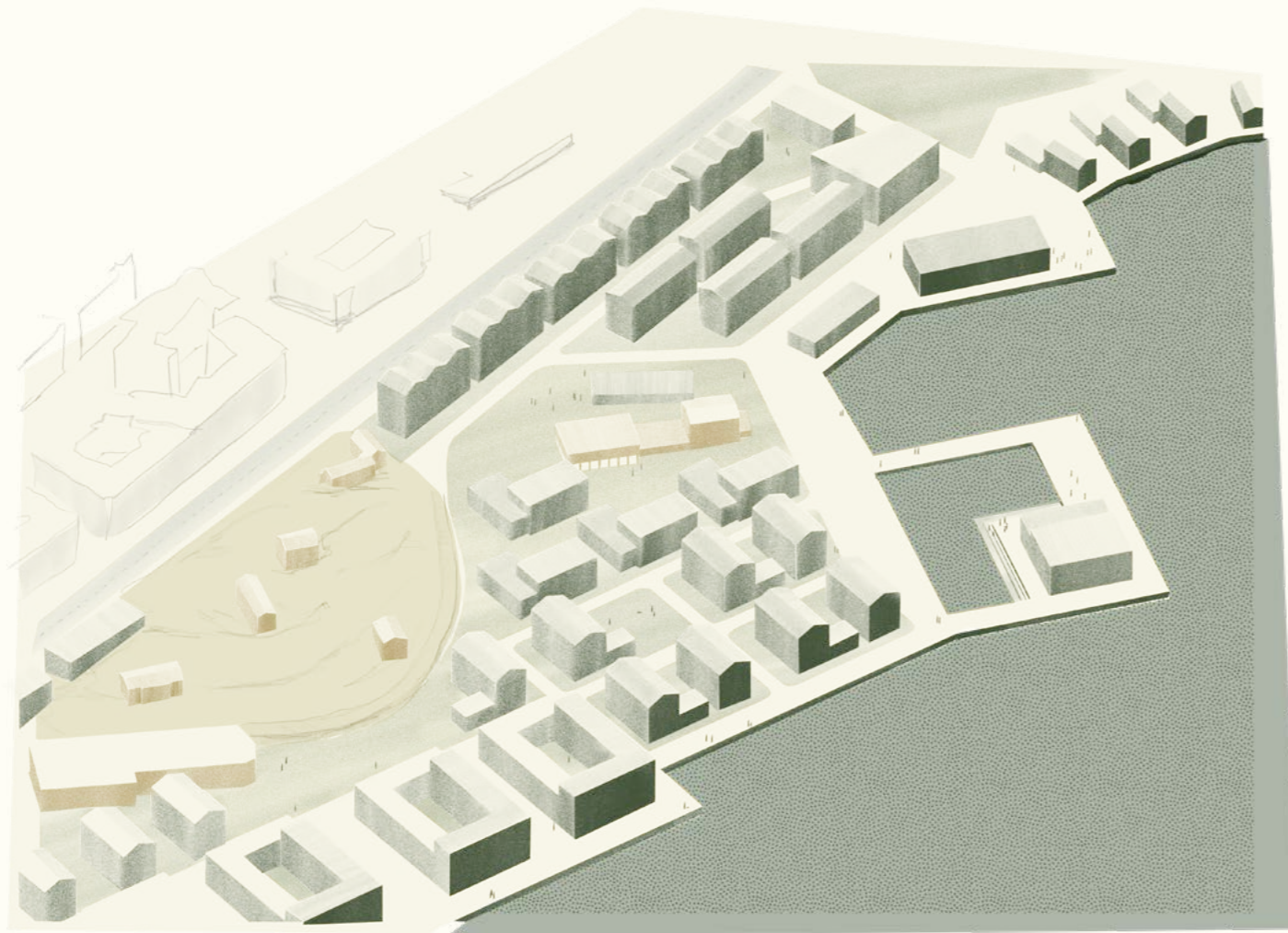


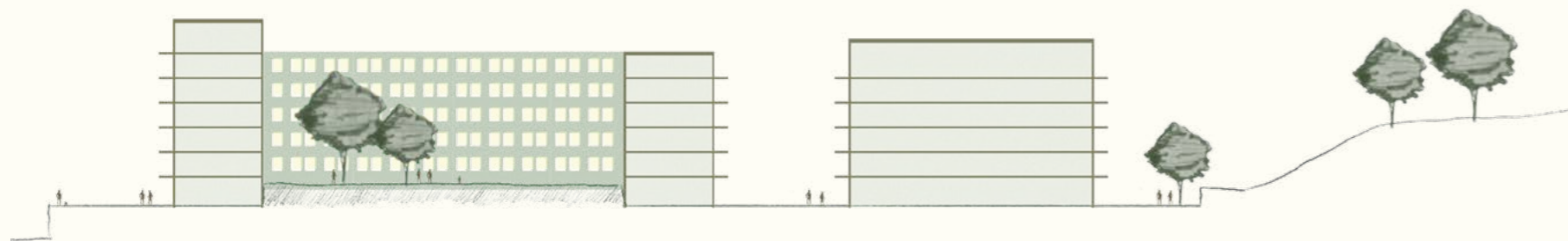
# MAJNABBE HAMN



Axonometri



Situationsplan 1:2000 (A1)



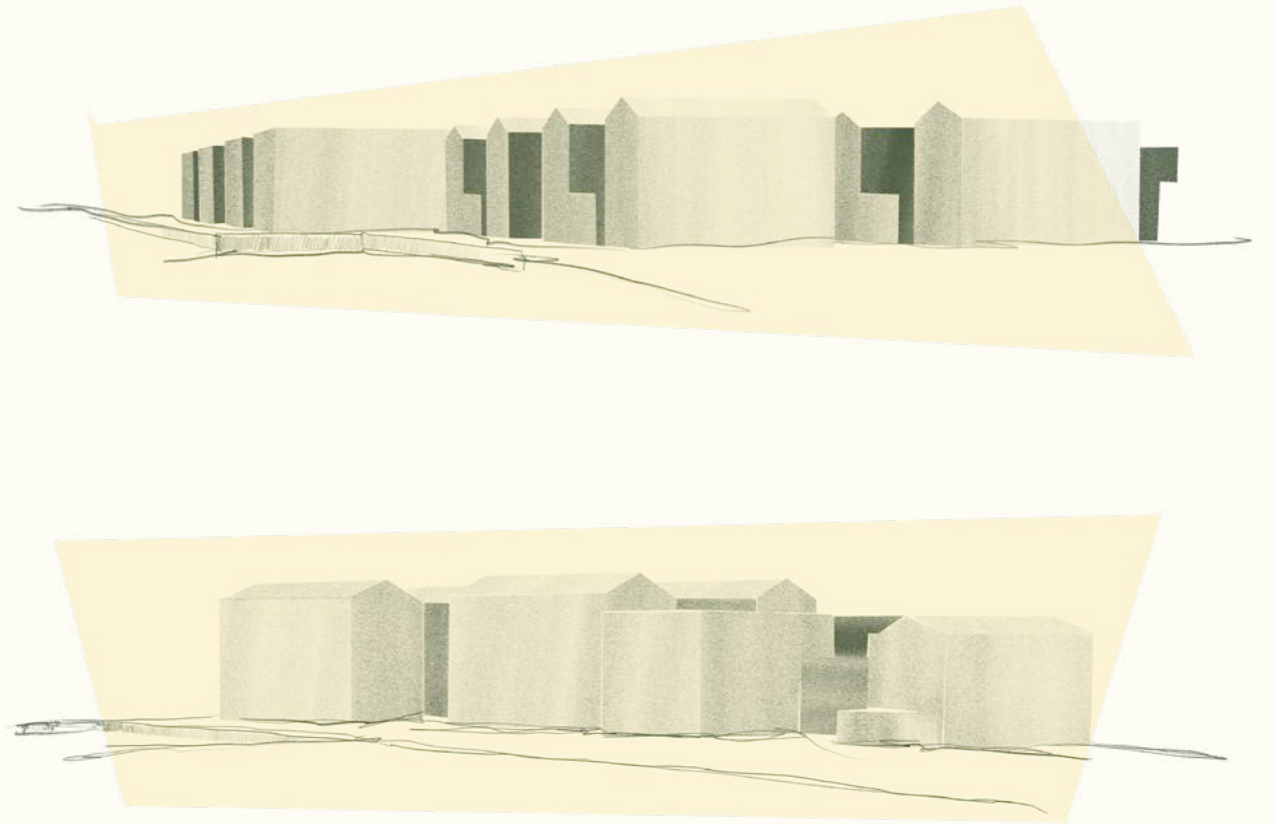
Sektion A-A 1:400 (A1)

Göteborg växer och hamnplatserna blir mer attraktiva i staden, speciellt i denna vatten-präglade stad som tar sig mer och mer ner i Göta älv. Majnabbe Hamn är ett svar på Majornas tillgång till kajkanten och detta med en karaktär av varierad bebyggelse. Mötet med Oscarsboulevarden är tät och upprepande medans det luckras upp allt eftersom att vattnet närmar sig. Det äldre området Klippan i sydväst möts med en låg bebyggelse likt det befintliga.

Två byggnader bevaras för att hålla kvar kajens karaktär och för att bidra till den varierade bebyggelsen.

Hamnpromenaden tar stor plats och följs från det nybyggda färjeläget, upp mot bibliotekspiren och vidare längs med bebyggelsen.

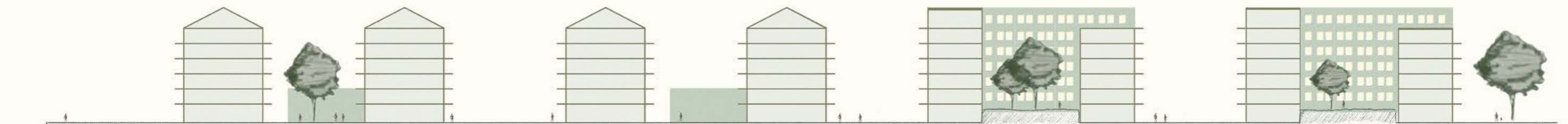




Med fokus på hamnen och den fria tillgången för alla i staden resulterade planeringen i många öppna platsbildningar och en väg som leder människorna ut på piren och även läng med vattnet mer än in på bostadsgårdarna. Bostadshusen närmast bibliotekspiren innehåller verksamheter i bottenplan, vilket gör det möjligt för restauranger, butiker etc. att ta plats i hamnen.

Piren som skjuter ut i vattnet mot Älvsborgsbron ramar även in hamnen och färgeläge som får en större betydelse vid exploateringen. Här är det byggt för verksamheter och möjlighet att bygga ut ytterligare i vattnet. Det äldre byggnaden intill hamnen kan restaureras för att fyllas med verksamheter, dessutom är byggnaden nedanför menat att bli lågstadieskola och förskola.

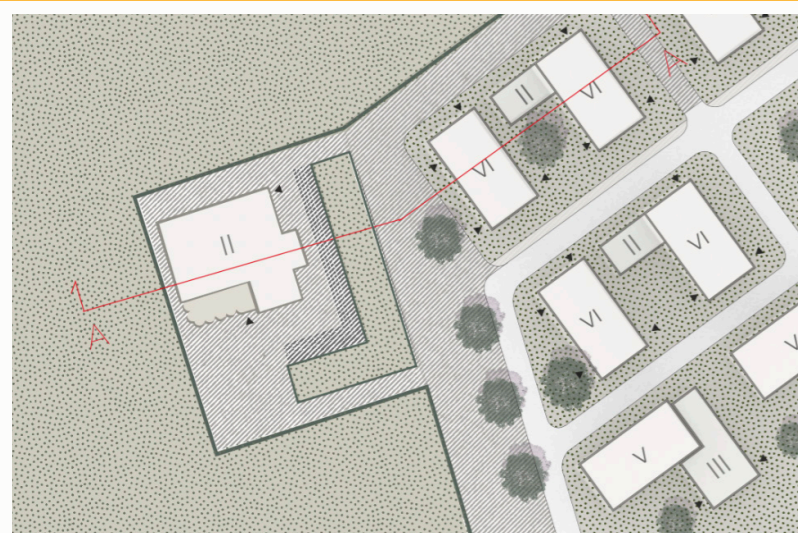
Planutsnitt 1:1000 (A1)



Sektion B-B 1:400 (A1)



# BIBLIOTEKET PIREN I MAJNABBE HAMN



0 100m SITUATIONSPLAN  
1:1000 (A1)



Biblioteket *Piren* i Majnabbe Hamn är både ett lokalt bibliotek för området men även en plats att besöka som barnfamilj eller student för en trivsamt och upplevelsefull miljö. Platsen ute på piren har en unik utsikt över Göteborgs älv och alla dess landmärken. Placeringen ute på piren skapar möjlighet till optimalt ljusinsläpp för byggnadens ändamål, vilket är ett bra ljusinsläpp men inte för mycket sol. Detta har även arbetats med integrering av solavskärmning i fasadens uttryck.

Byggnadens gestaltning grundar sig i att kombinera ett lekfullt uttryck med det strikta och raka för att tolka insidan som är uppdelad i en lekfull barnavdelning och en trivsamt och stilla studie- och läsavdelning. Dessa två uttryck gav ett möte mellan betong och trä som även konstruktionen är en kombination av. Materialen följer även insidan som har många naturliga trä-detaljer för en levande känsla och med ett slipat betonggolvet som talar för stabiliteten.



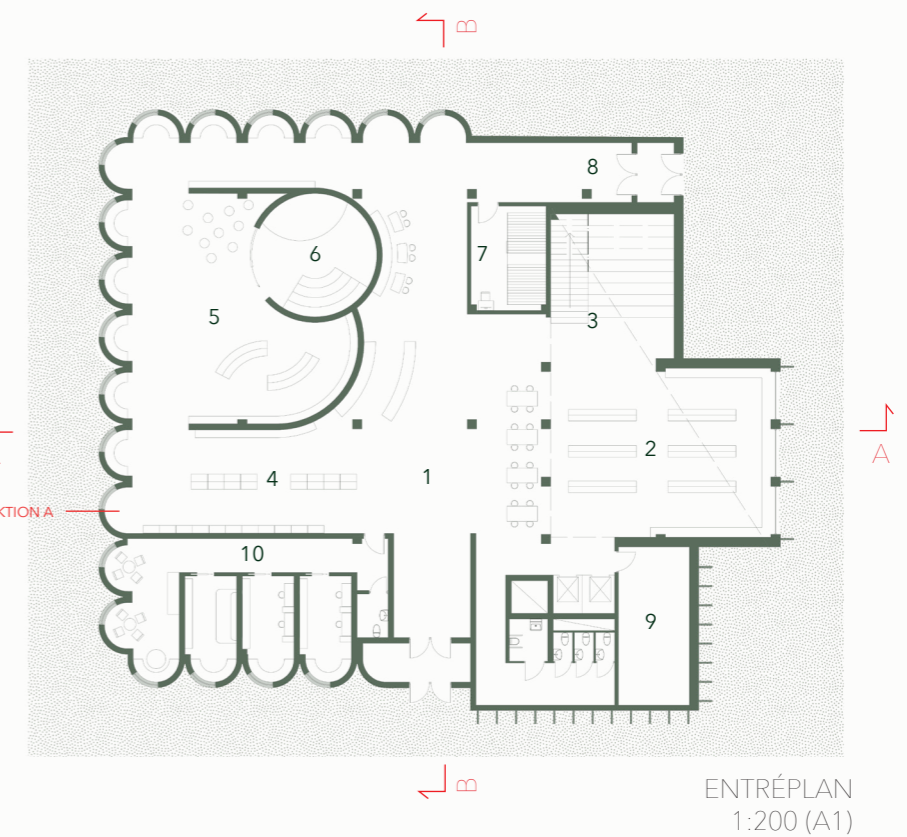
Perspektiv på bibliotekets entrésituation



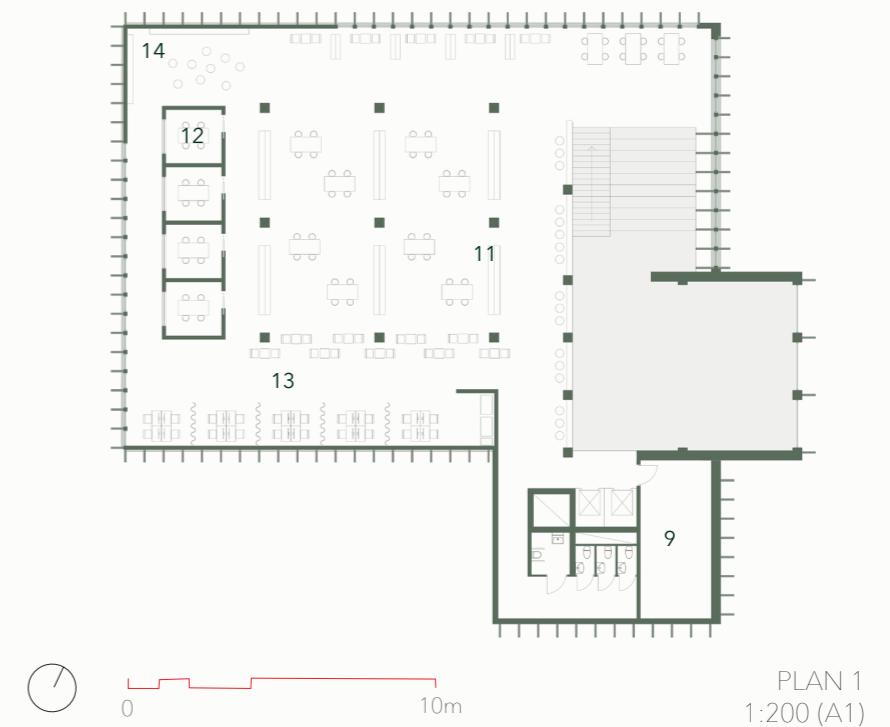
Huvudrummet i byggnaden är bokhallen som är öppen mot plan 2 med stora fönster som vetter mot nordöst och majnabbes bostadsområde. Entreplanet och plan 2 kopplas samman med en kunskapstrappa där det finns möjlighet till sittplatser i en rörlig miljö. Denna trappa kan även användas vid föreläsningar eller samlingsplats för större grupper.

I bokhallen finns skönlitterära böcker och historiska faktaböcker, med klassiker som besökare lätt kan nå från entrén. De mer välsorterade bokhyllorna finns på plan 2 med fokus på studieböcker och konst. På detta plan finns gott om studieplatser, datorer och även en utställningshörna för fokusgrupper inom konst för att ha möjlighet att ställa ut och hålla mindre presentationer.

Barnavdelningen på första planet är avskild från övriga biblioteket och har ett mer runt och lekfullt uttryck för att skapa en upplevelserik miljö och stämning för barnen. Här finns läshörnor längs med den "bulliga" fasaden med fönster riktade mot Göta älv och älvsborgsbron. I barnens huvudrum finns roliga sittplatser och blädderbokshyllor, samt ett teatertrum där sagostunder kan äga rum men också fri lek med utklädningskläder för att kunna i praktiken leva ut böckernas sagor.

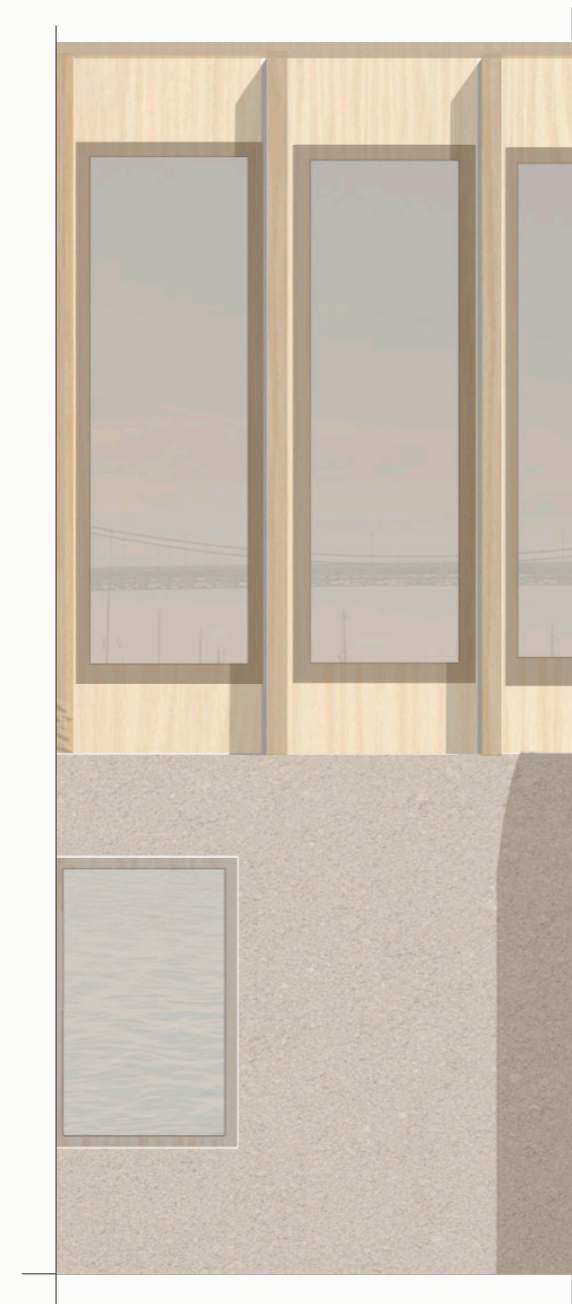


Perspektiv på bibliotekets huvudrum

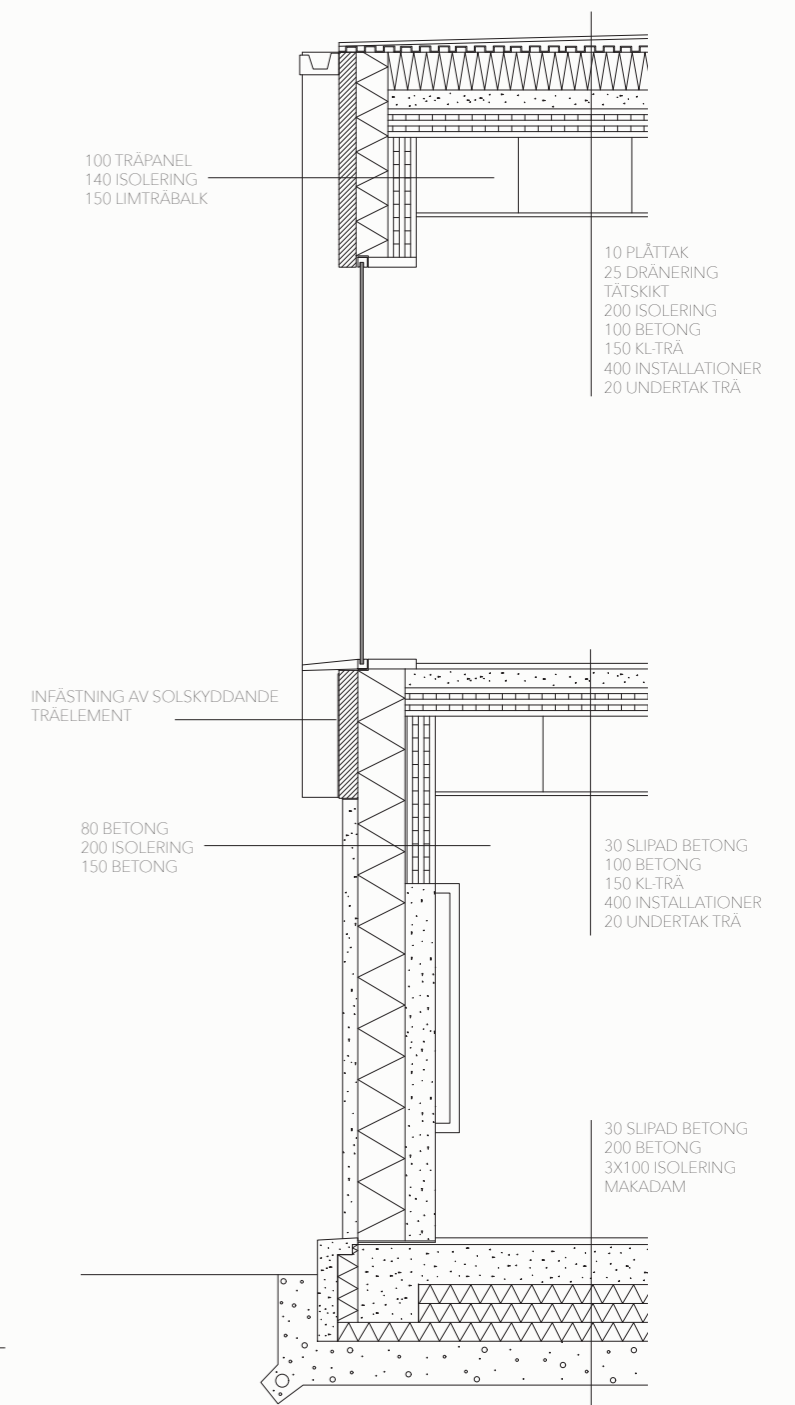


- |                         |                            |
|-------------------------|----------------------------|
| 1. Reception            | 8. Sekundär entré          |
| 2. Bokhall              | 9. Förråd                  |
| 3. Kunskapstrappa       | 10. Personalrum och kontor |
| 4. Tidsskrift och media | 11. Studie och läs-platser |
| 5. Barnavdelning        | 12. Studierum              |
| 6. Teatertrum           | 13. Datorer och skrivare   |
| 7. Bokmagasin           | 14. Utställningshörna      |

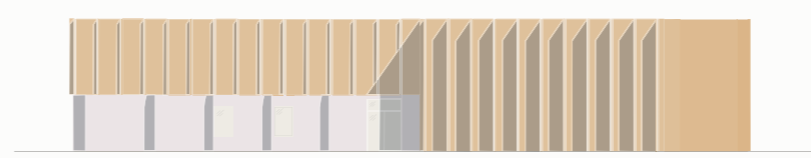




FASADUTSNITT A  
1:20 (A1)



FASADSEKTION A  
1:20 (A1)



FASAD MOT SYDVÄST  
1:200 (A1)



FASAD MOT NORDÖST  
1:200 (A1)



SEKTION A-A  
1:200 (A1)



SEKTION B-B  
1:200 (A1)