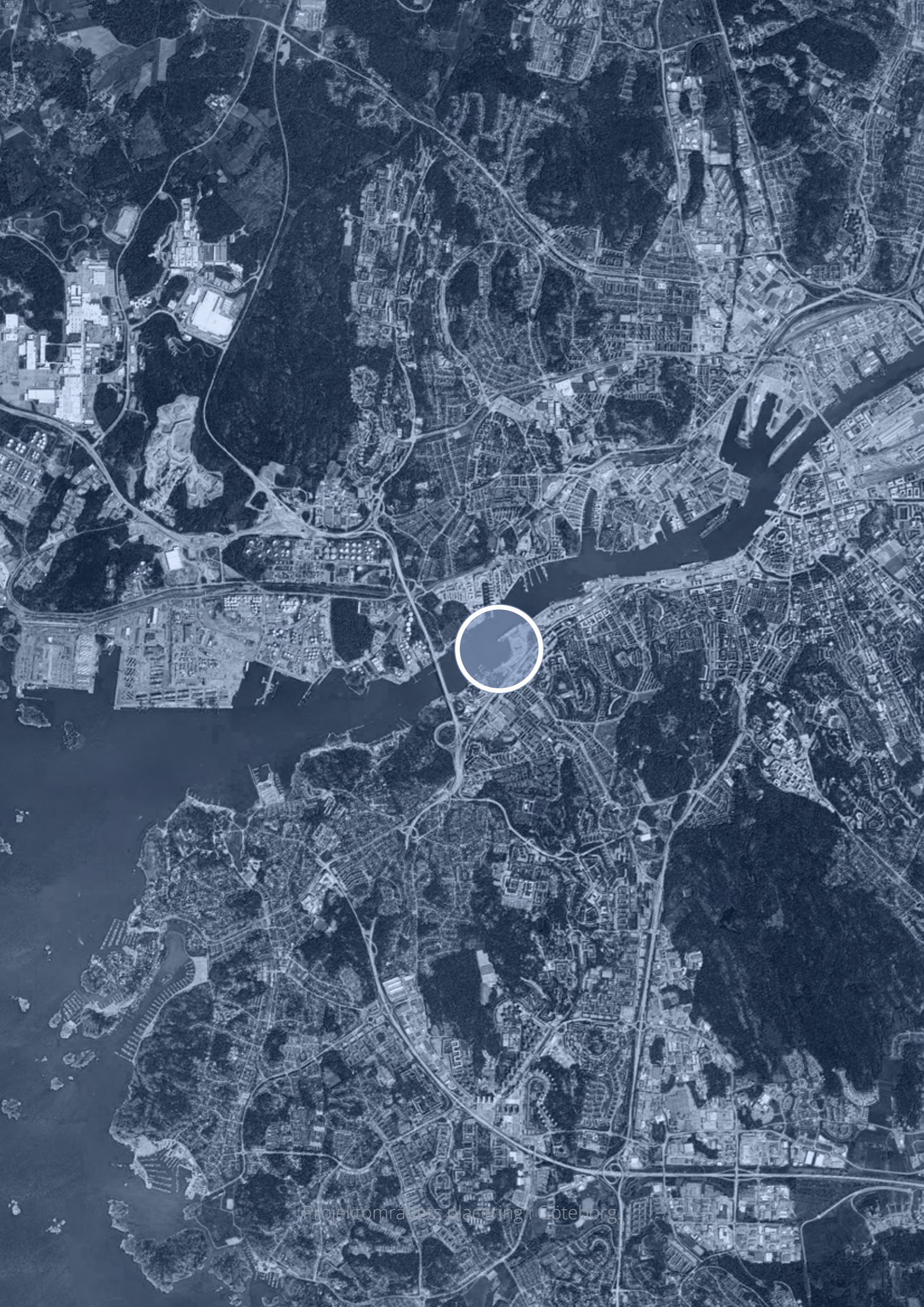


The background of the entire page is a dark blue color with a white topographic map pattern. The map features various contour lines, with some areas showing more closely spaced lines, indicating steeper terrain. The lines are thin and white, creating a subtle, textured effect across the dark background.

MAJNABBEN

KANDIDATARBETE 2022

ALICIA OPLAND



Projektområdets placering i Göteborg

PROJEKTET

Detta kandidatarbete syftar till att undersöka och ta fram ett förslag för hur ett område i Göteborg kan utvecklas. Fokus är på den arkitektoniska utformningen av fysisk materia som ram för människors liv och verksamheter. Genom projektet gestaltas arkitektur i flera skalor.

Målet med första delen av arbetet är att ta fram en stadsplanering av god kvalitet med bebyggelse för bostäder, kontor och verksamheter. Även parker och offentliga platser ingår i projektet.

Inom området skall också ett bibliotek planeras, vilket utgör andra halvan av kandidatarbetet. Här blir således skalan större och detaljnivån ökar. Byggnaden gestaltas med fokus på både estetiska och funktionella kvalitéer.

Sammantaget visas här ett kandidatarbete vars arbete innefattat ett förslag från den stora till den lilla skalan.

The background of the image is a light gray topographic map. It features several distinct contour lines that form irregular, closed shapes, representing hills or mountains. The lines are more densely packed in some areas, indicating steeper slopes, and more widely spaced in others, indicating gentler slopes. The overall pattern is organic and non-repeating.

STADEN



MAJNABBEN

I västra Göteborg, vid Majnabbe, planeras ett nytt attraktivt område. Intill älven skapas nya bostäder, kontor, verksamheter och mötesplatser. Här planeras ett område med stort fokus på material och kvalitativ rumslig upplevelse. Även områdets närvaro till älven förblir i fokus. När området omvandlas, från det som en gång varit godshantering, varvsverksamhet och färjeläger, får det växa ut och möta vattnet. Överallt finns siktlinjer som leder ut mot det blå.

Bebyggelsen karakteriseras av uppbruten kvarterstruktur för att skapa en tydlig skillnad mellan offentligt och privat men samtidigt ta vara på utblickarna mot vattnet. Med byggnader från 3 till 7 våningar skapas flera möjligheter att erbjuda bostäder i olika former och platser för verksamheter med olika behov. På flera håll öppnar bebyggelsen upp sig för att ge plats åt grönska, torg och mötesplatser. Byggnaderna återspeglar stora delar av sin omgivning med ett fokus på tegel i olika toner. Stor omsorg läggs även på de offentliga miljöerna med bland annat grönska längs vägar och marksten i vackra mönster på gångvägarna.

Majnabben skapas med ett mål om att ta tillvara den stora potential platsen har.

NYA MAJNABBEN I SIFFROR

PROJEKTOMRÅDE 194.000 m² | BYA 44.000 m² | BTA 202.100 m²

BOSTÄDER 129.500 m² | KONTOR 48.600 m² | VERKSAMHETER 13.800 m²

BOSTÄDER 1.295 ST | BOENDE 2.590 ST | PARKER 45.700 m² | GÅRDAR 19.700 m²

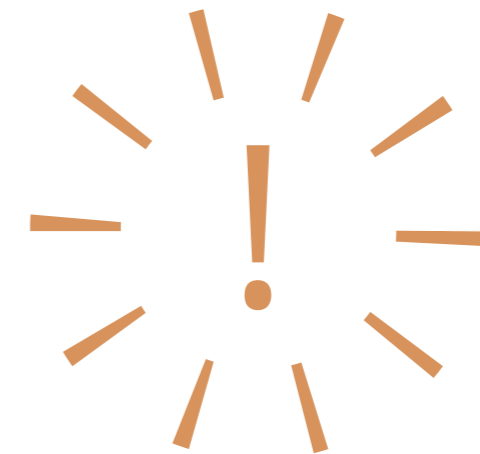


Vy över Majnabbe från Älvsborgsbron år 1966 (okänd fotograf)

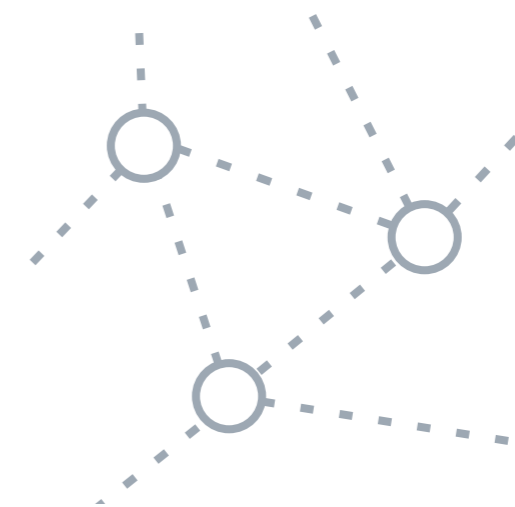
PLATSENS POTENTIAL



NÄRHET TILL ÄLVEN



ATTRAKTIVT LÄGE



GODA FÖRBINDELSER



STRATEGI OCH RESULTAT



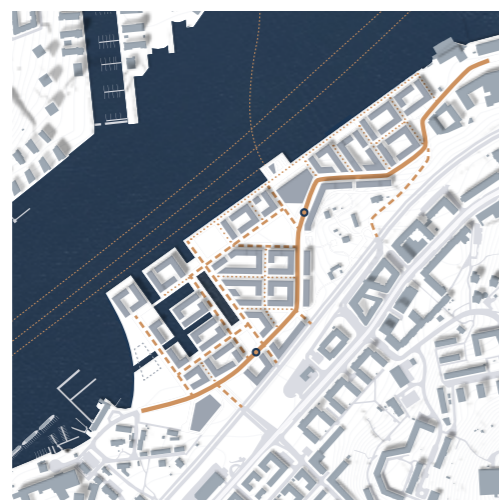
- UTBYGGT
- BEFINTLIGT

BEFINTLIGT + UTBYGGT



- INKOMMANDE
- GENOMGÅENDE

STRÅK



- HUVUDGATA
- UPPSAMLINGSGATA
- LOKALGATA
- BUSSHÅLLPLATS

GATOR

STRATEGI OCH RESULTAT



- BOSTÄDER
- KONTOR
- VERKSAMHETER
- BIBLIOTEK

BYGGNADER + ETAPPER



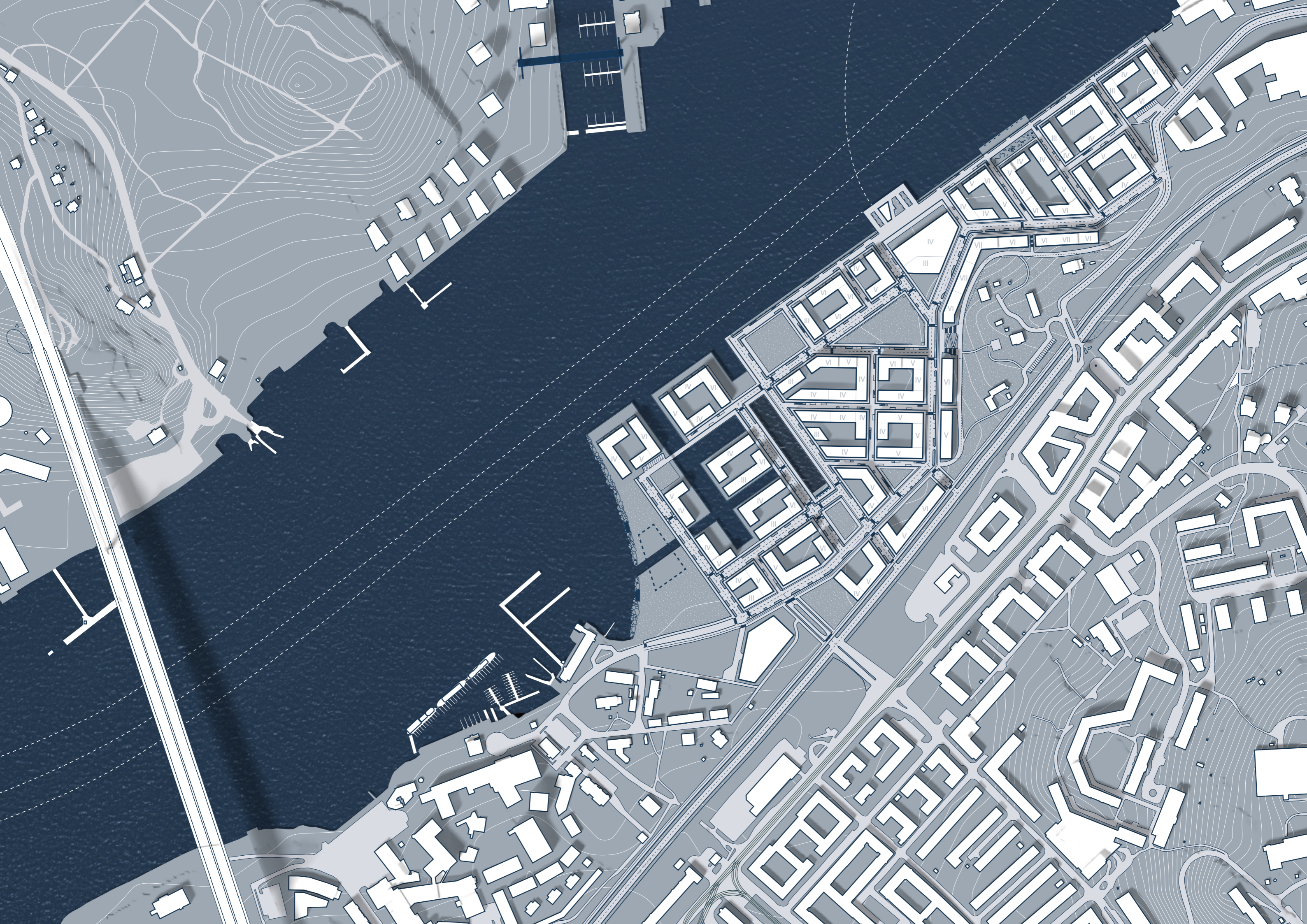
- PLATSER + TORG

PLATSER

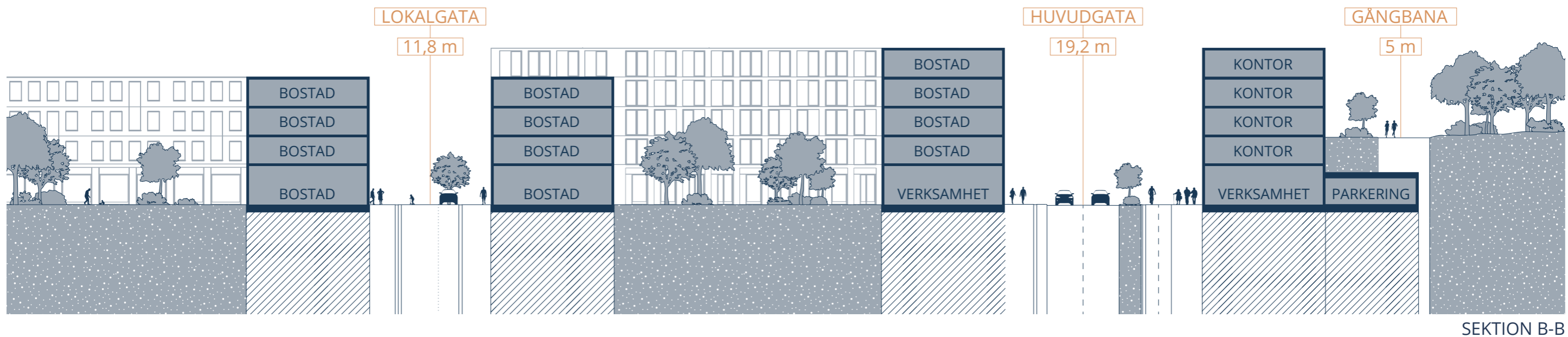
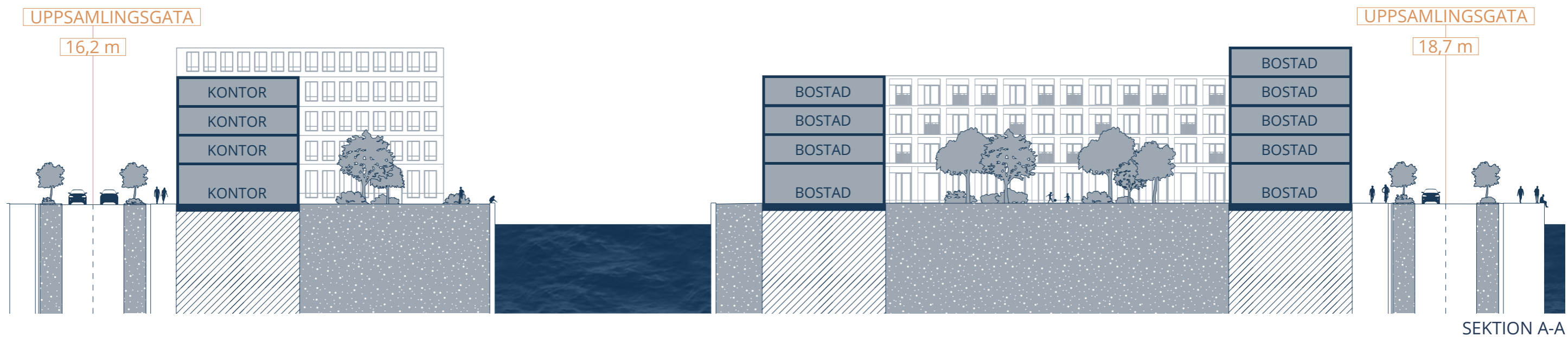


- PARKER + GRÖNSKA

GRÖNSKA







SEKTION A-A

Vattnet och närheten till älven var en viktig utgångspunkt för planeringen av området. Här ses det hur vattnet i kanalerna får ta plats och luckras upp mellan huskropparna.

SEKTION B-B

I denna sektion ses både den största och den minsta gatan i området. I proportion till gatans förändras även byggnadens höjd. Särskilt i denna sektion är det garage som befinner sig under kullen som fyllts upp och förvandlats till en park.



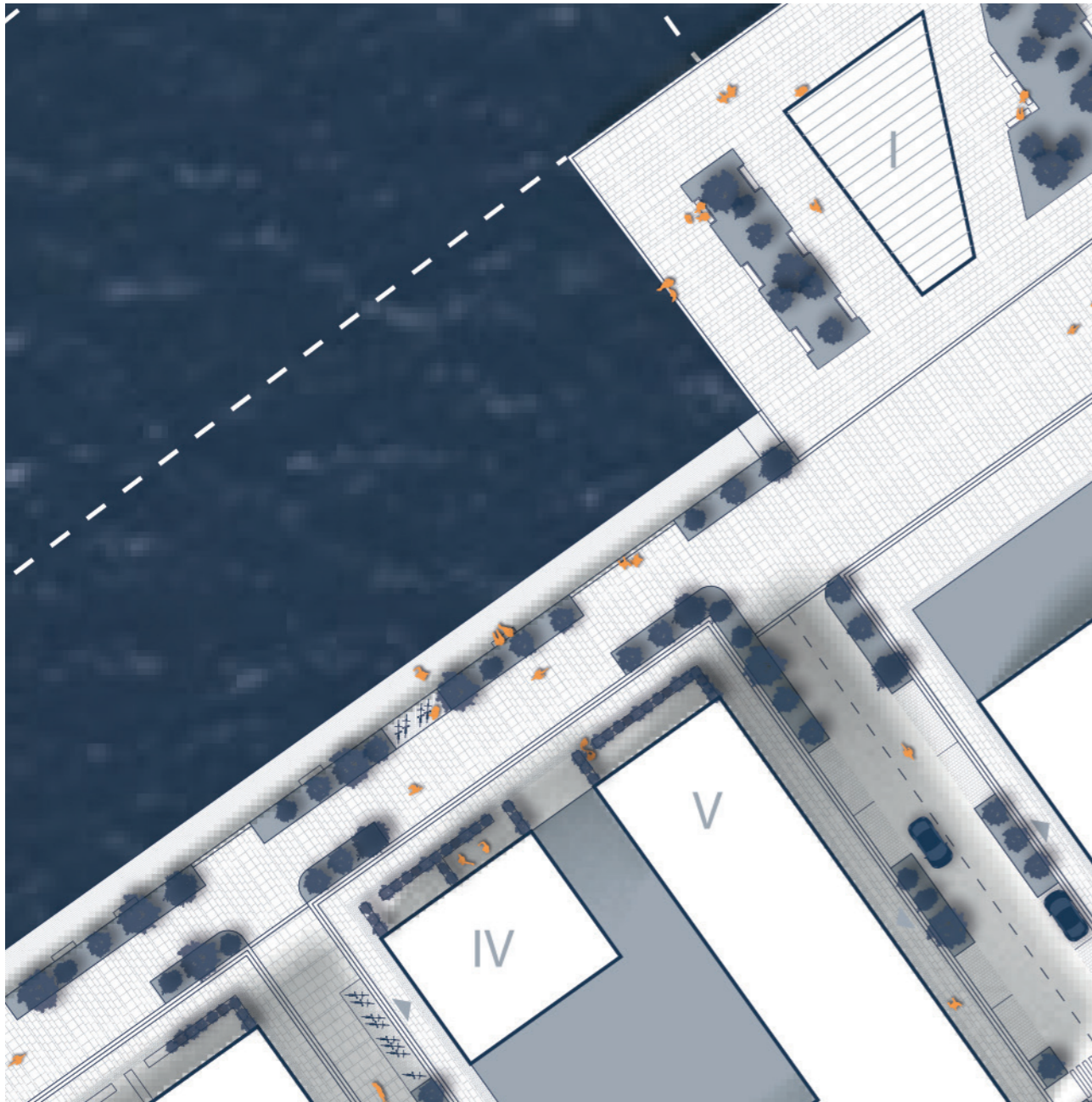
LOKALGATAN

Lokalgatan möter huvudgatan med en tydlig markering på marken om att användningen ändras.



LOKALGATAN

Lokalgatan är tänkt som en fridfull plats mellan huskropparna. Här kan bilar fortfarande köra men material och utformning är gjort med människan i fokus.



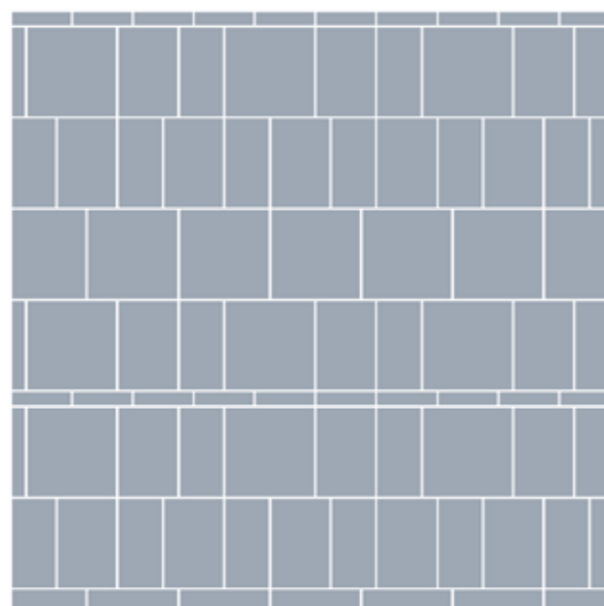
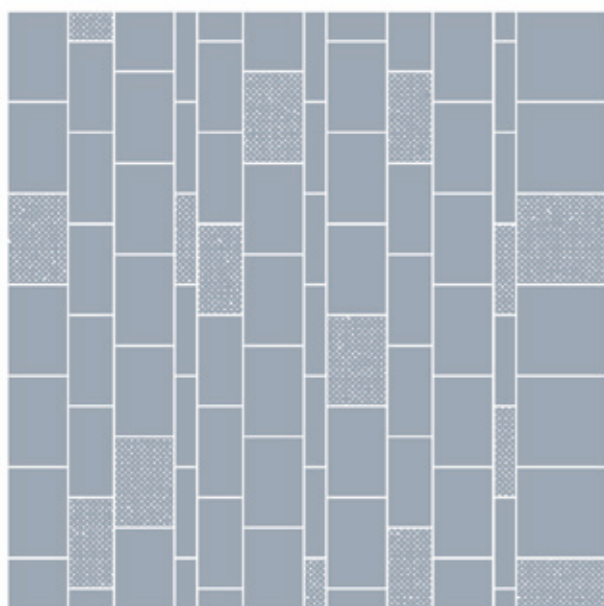
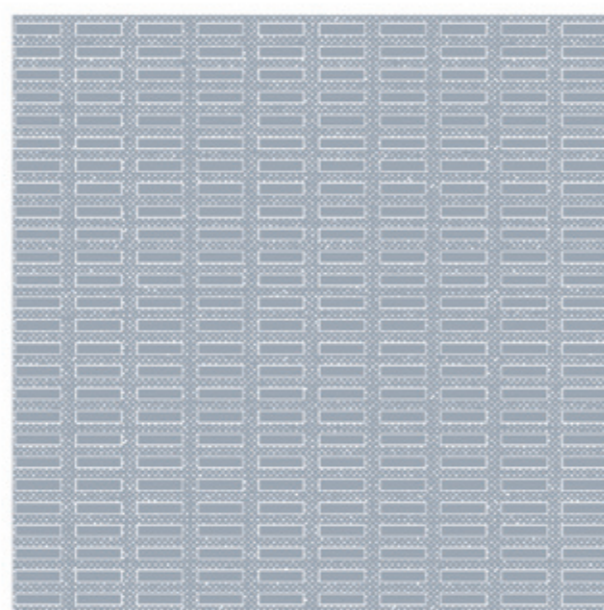
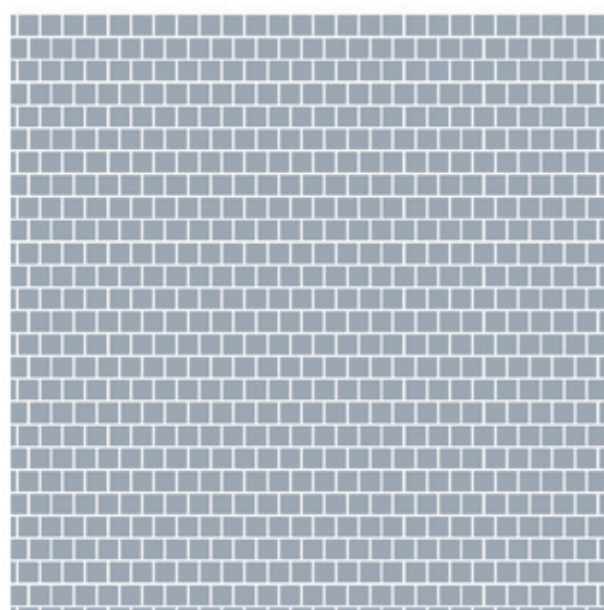
KAJKANT OCH FÄRJELÄGER

I områdets centrala del, på den befintliga piren, går färjor över till andra sidan. Båda sidor gynnas av en starkare förbindelse.



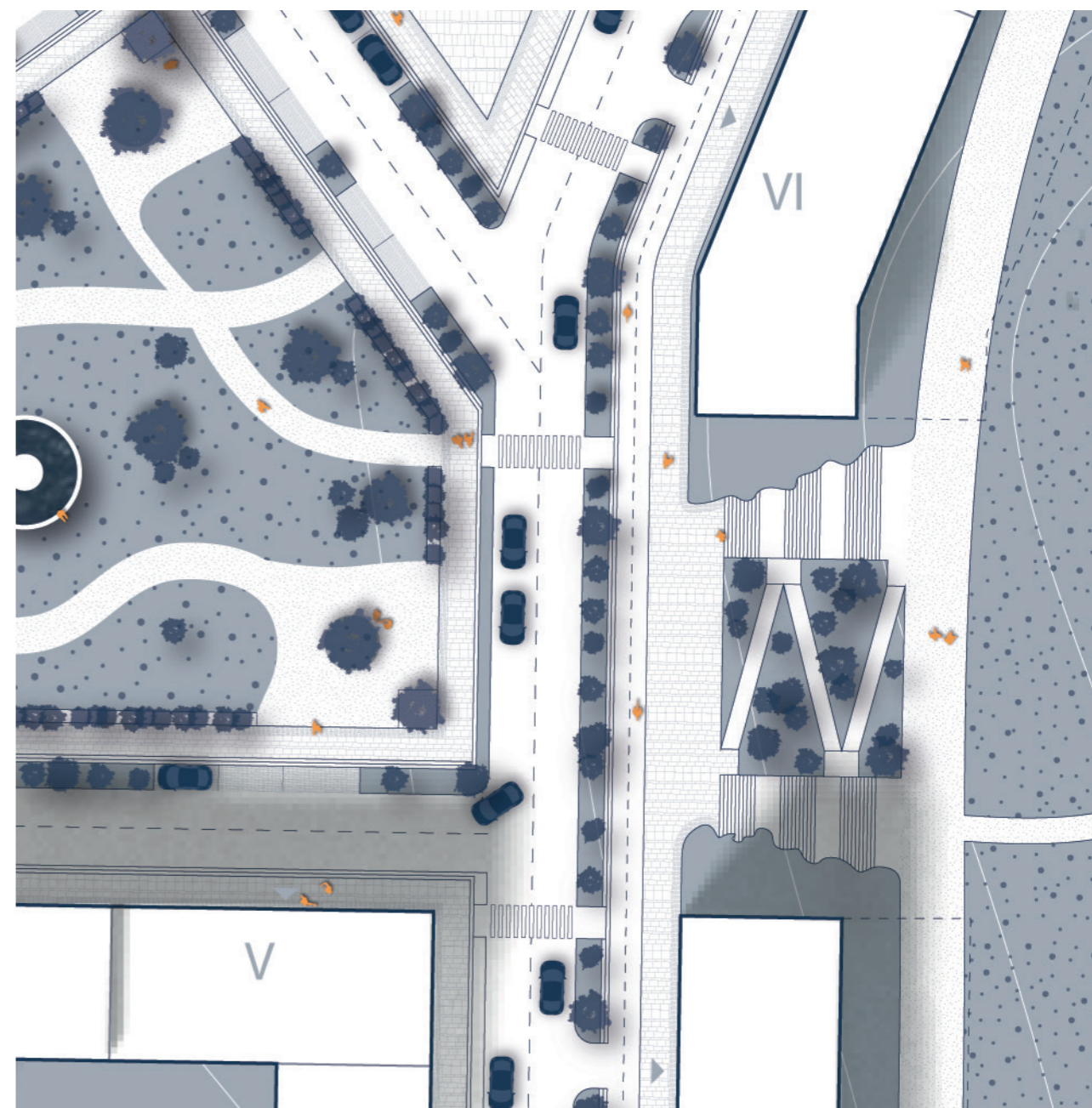
KAJKANT

Här ses en del av den kaj som kantar området mot älven. Kajen är en offentlig plats så att vattnet alltid blir tillgänglig för alla att uppleva.



GATUBELÄGGNING

Omsorg kring gatubeläggningen är viktig för att de offentliga rummen ska upplevas kvalitativa och hänsynsfulla. I området har 4 typer tagits fram. 3 mönster av marksten och en med armerat gräs.



EN PLATS MED MYCKET

Intill den centralt belägna parken finns mycket att se, utöver de verksamheter, kontor, bostäder och andra parker som omringar den. Här ett stycke mark som visar på alla de markbeläggningar som använts. Här syns även hur den höga kullens park tillgängliggjorts för alla.



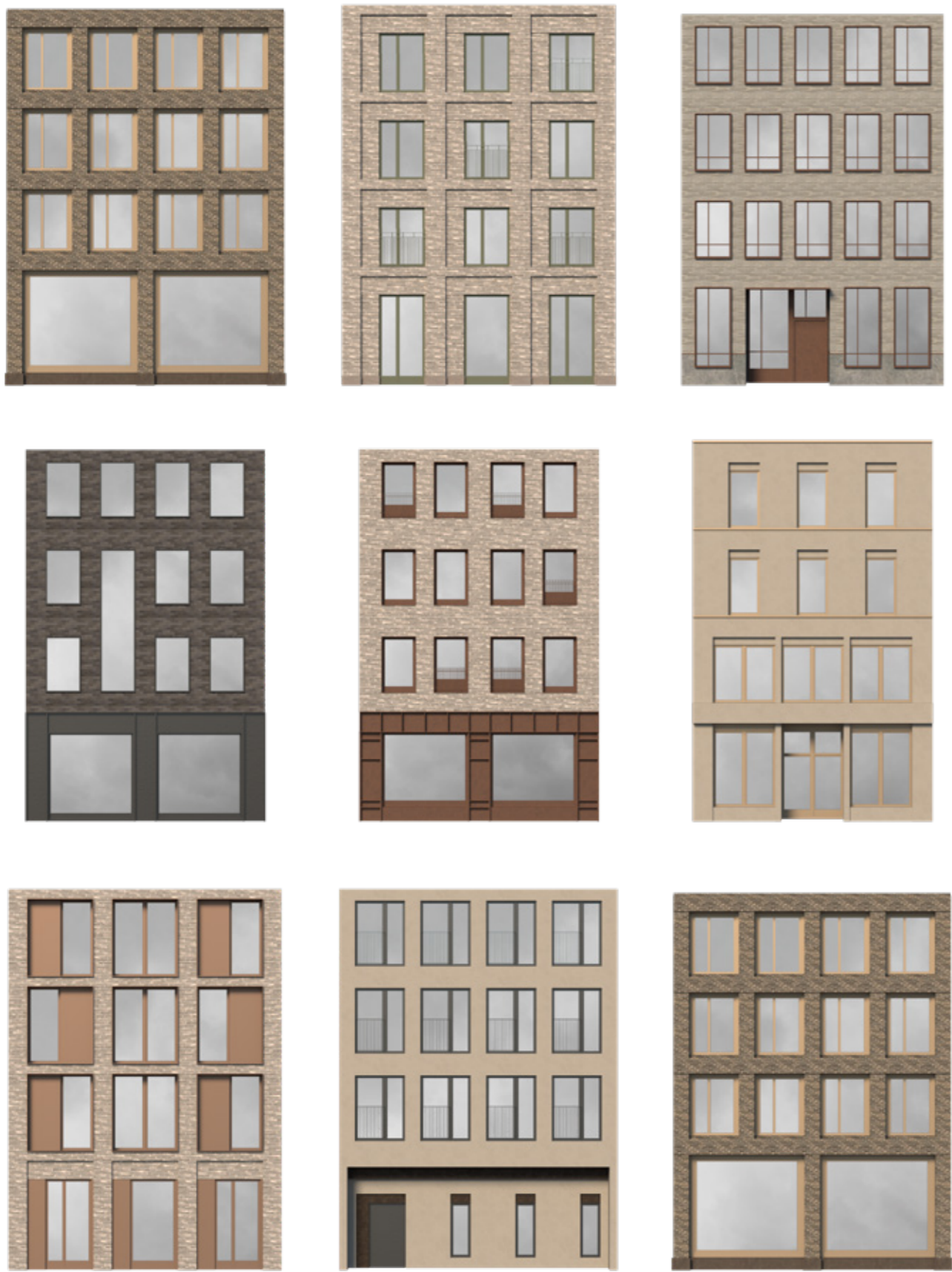
OMGIVNINGEN

Byggnader runt om projektplatsen präglas framförallt av tegelfasader. Generellt går teglets färgskala i röda toner. Däremellan finns en å annan byggnad i trä, oftast då i ljusa toner.



MATERIAL

Nya stadsdelen kommer fortsätta präglas av tegel. Huvudsakligen är det 4 toner som lyfts upp - offwhite, brun, rött och svart. Till dessa tillkommer detaljer i starkare färger och lugna partier av natursten. Tillsammans kommer de skapa en harmonisk stadsdel.



Exempel på några av de fasader som kommer forma området.



BIBLIOTEKET



BLÅ STEN

Byggnaden tar form från de stenblock som kantar projektområdet som den skyddande vågbrytaren. Byggnaden tar sin plats i parken och liksom stenarna ges den en fri och lekfull konfiguration. Det blir en konfiguration av volymer, var och en med sitt innehåll, som med sitt förhållande med varandra skapar både vackra och funktionella platser sinsemellan.

På samma sätt som parken blir en del av det offentliga rummet är avsikten att biblioteket skall vara dess förlängning. Biblioteket är en plats som är tillgänglig för alla och som skall verka välkomnande och intresseväckande. Medan arkitekturens uttryck skiftar från de skyddande stenblocken dagtid till de upplysta blocken nattetid fortsätter biblioteket att vara en trygg plats.

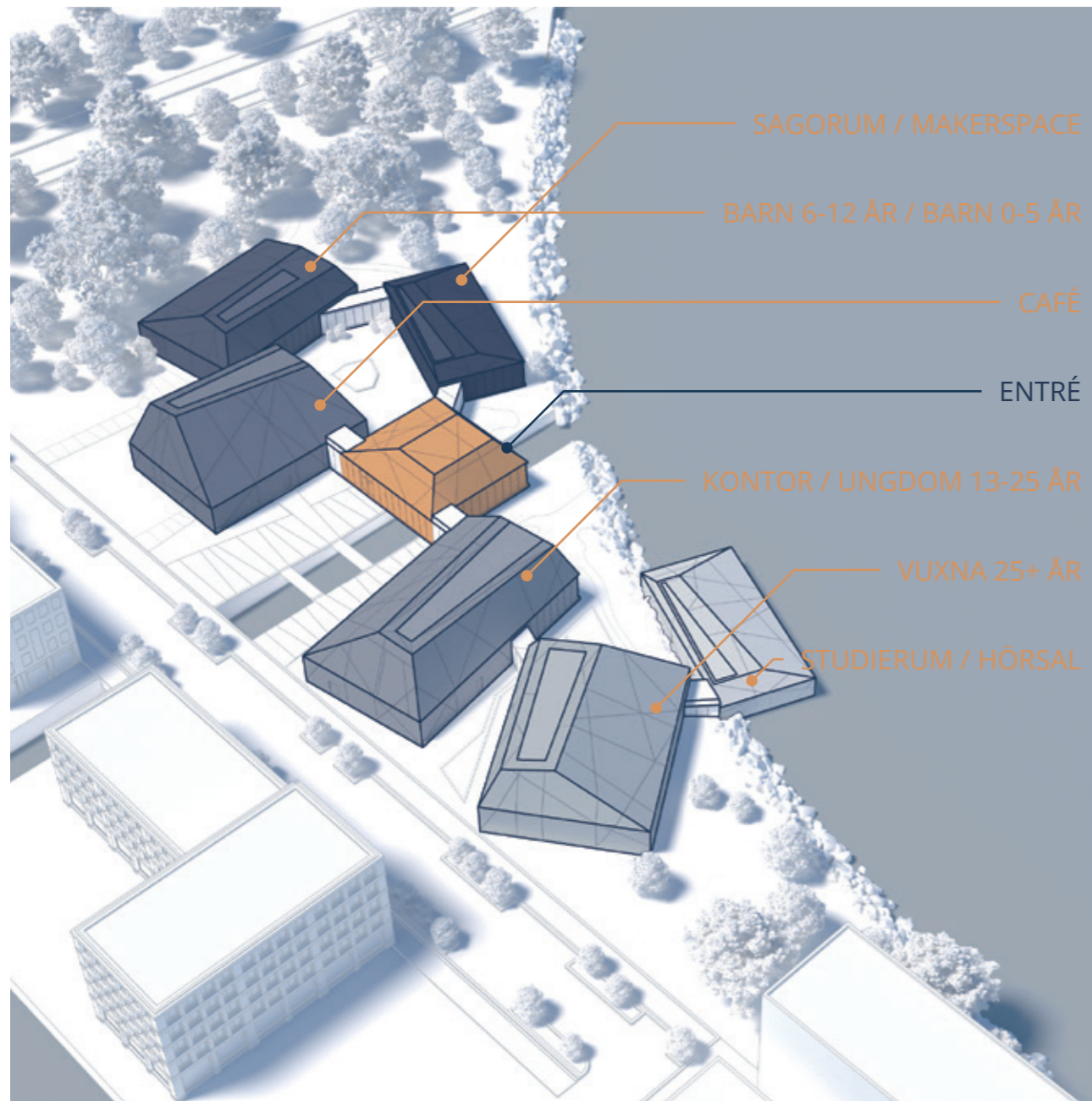
BLÅ STEN I SIFFROR

PROJEKTOMRÅDE ≈8.000 m²
BYA 2.912 m² | BTA 3.329 m² | LOA 2.792 m²

BARN 0-5 ÅR 85 m² | BARN 6-12 ÅR 294 m² | UNGDOM 13-25 ÅR 433 m² | VUXNA 25+ ÅR 447 m²

ENTRÉ 272 m² | CAFÉ 315 m² | MAKER SPACE + SAGORUM 202 m²
| STUDIERUM + KONFERENS 272 m²





VOLYMEN

Grunden för bibliotekets utformning baseras på dess innehåll. Varje funktion eller målgrupp får var sin volym anpassad efter dess behov.

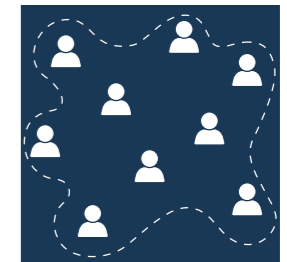
MÅL



EN PLATS FÖR MÅNGA
UTFORMAT FÖR TRIVSEL



EN INSPIRERANDE PLATS
FÖR NYFIKENHETEN

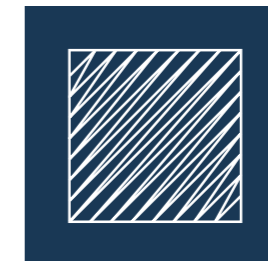


PUBLIKT + VÄLKOMANDE
OMFAMNANDE OCH VÄGLEDANDE

TEMAN



STEN
TILLSAMMANS BILDAS HELHETEN



METALL
SKINANDE FÖR ARBETE OCH HISTORIA

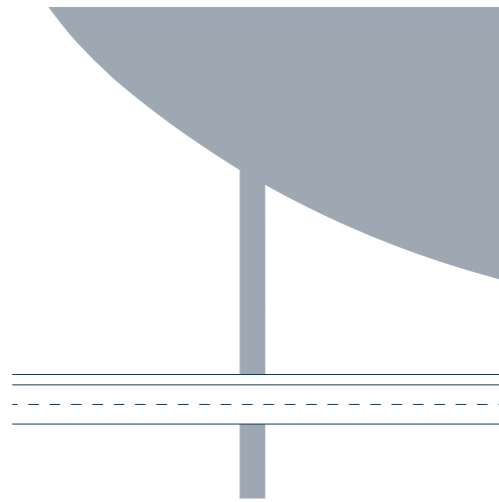


HAV
RO OCH RÖRELSE

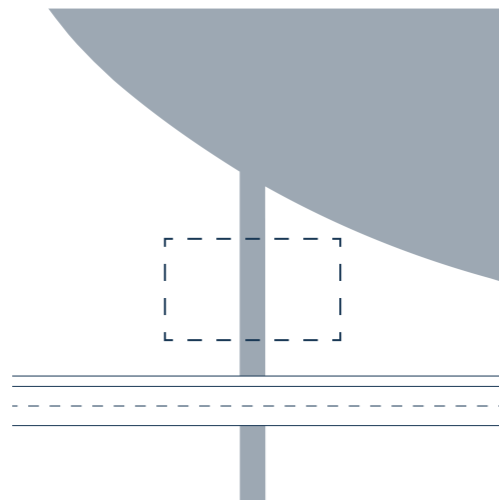
MÅL + TEMAN

Projektet är utformat efter 3 mål och 3 teman som är starkt sammankopplade, både fysiskt och abstrakt.

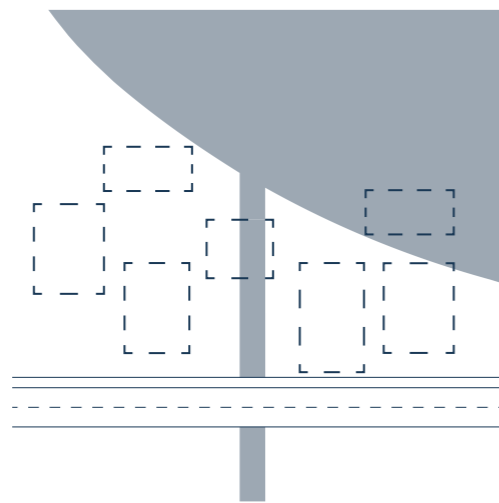
BYGGNADEN TILL PLATSEN



Platsen har stark koppling till den led som förbinder staden.

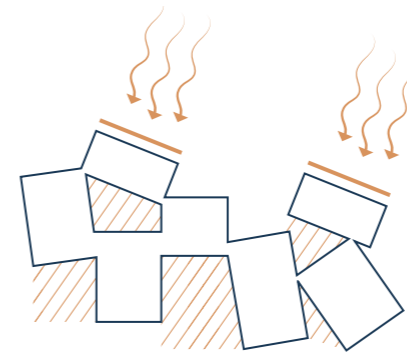


Ett bibliotek i en park var utgångspunkten.

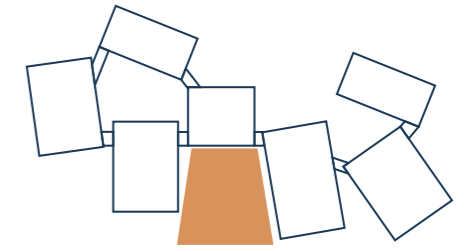


Att skapa ett samspel, ett bibliotek med en park, var målet.

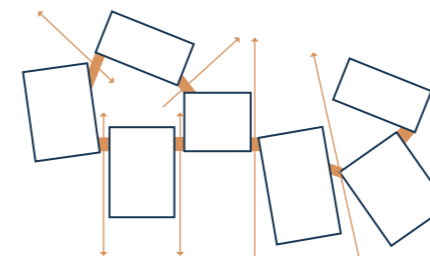
BYGGNADENS UTFORMNING



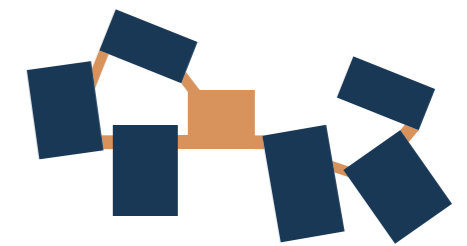
Vridning för att skapa soliga och vindskyddade lägen



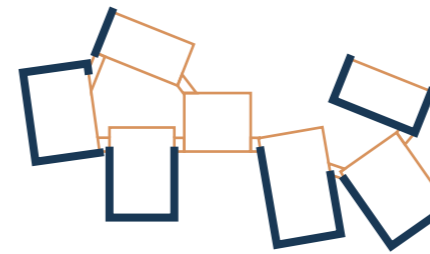
Vinklade volymer för att leda in besökare mot entrén.



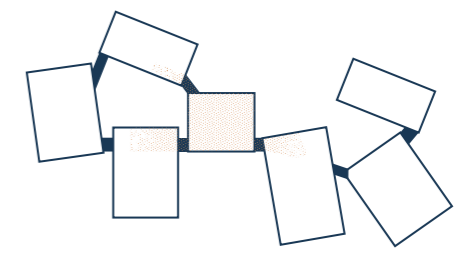
Separering av volymer för att skapa siktlinjer mot hav och park.



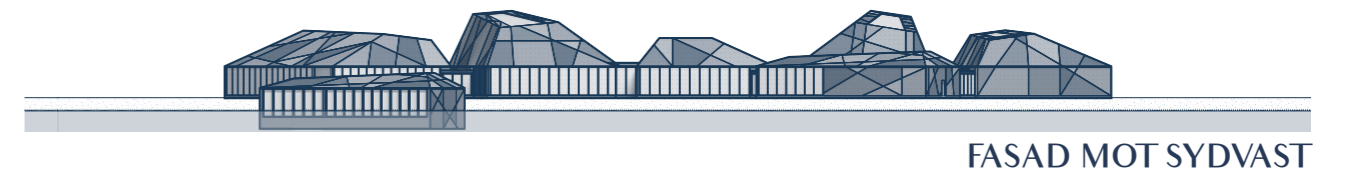
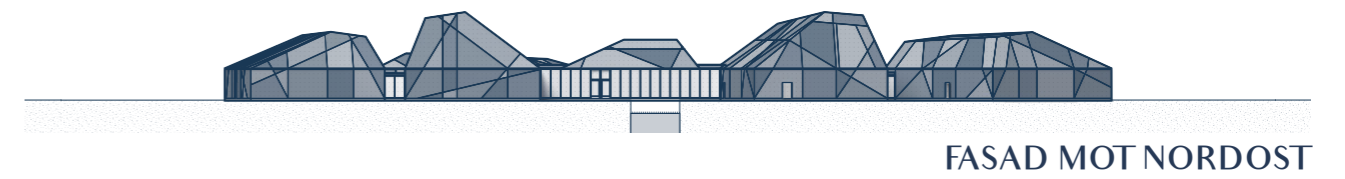
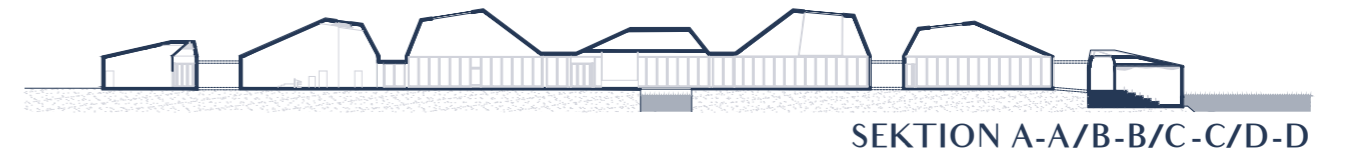
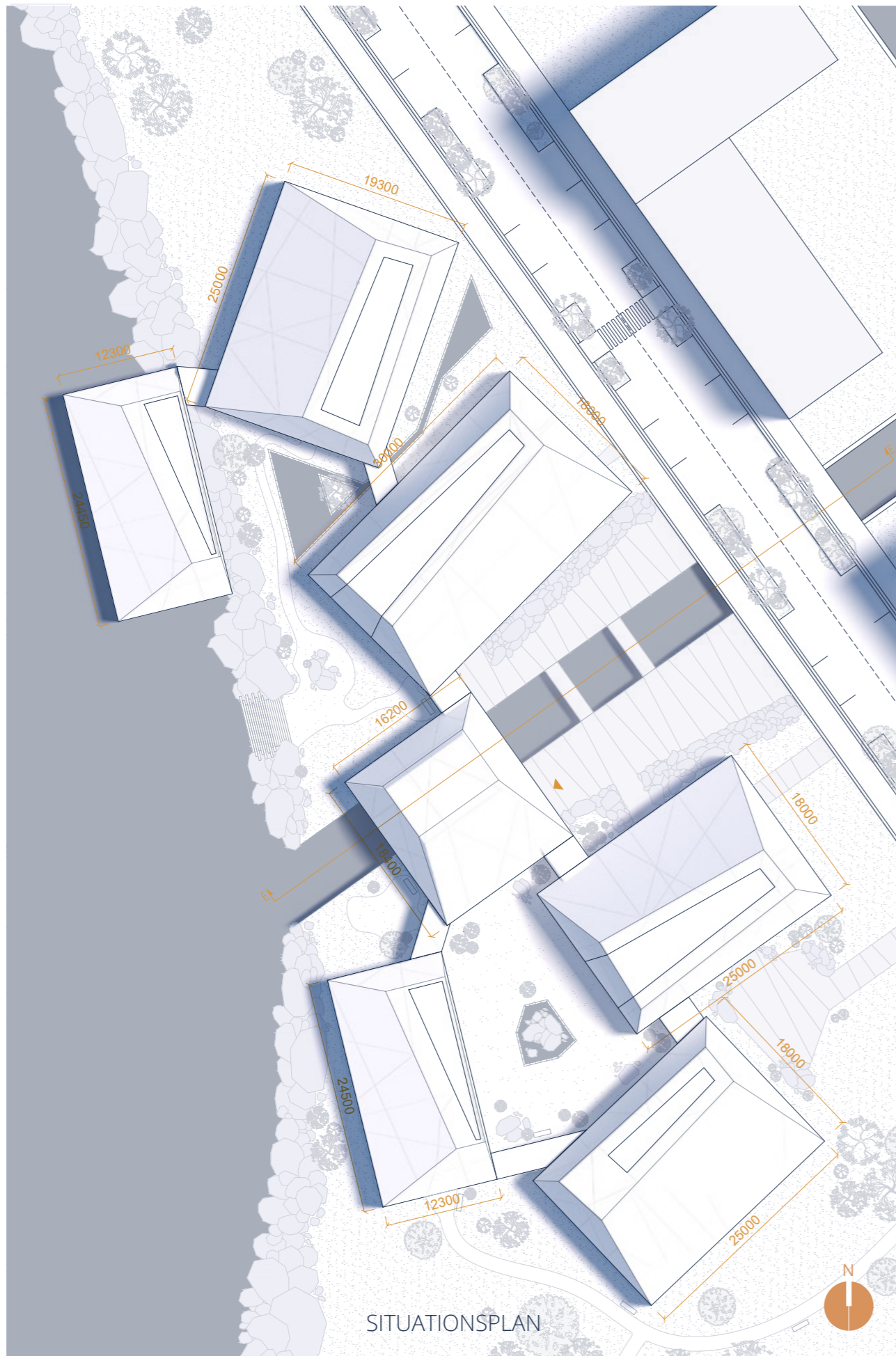
Entrévolymen görs glasad för ett tydligt välkomnande.



Byggnaden är massiv mot staden men öppnar upp sig mot havet.



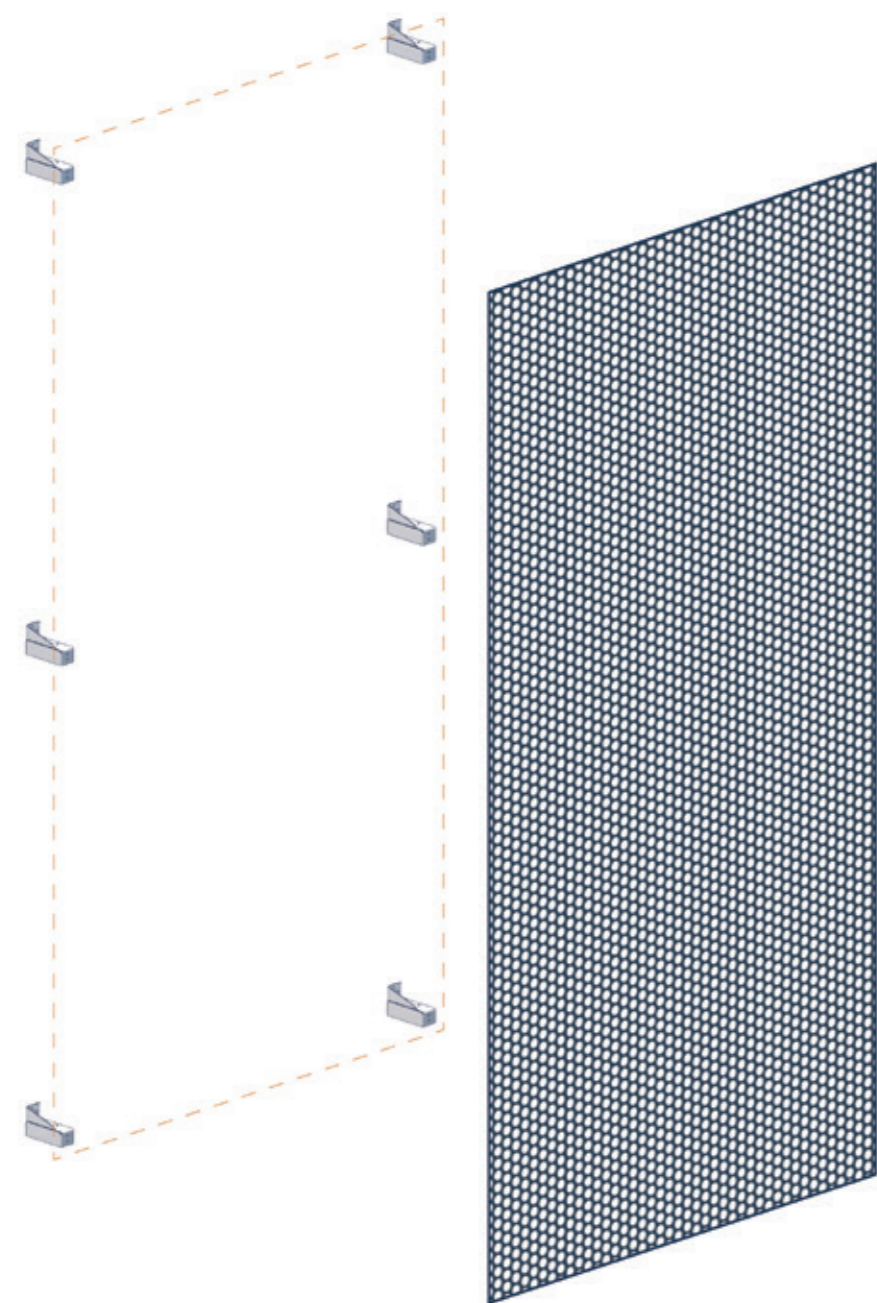
Ljusspel i vågor som är leder besökarna vidare.



SEKTIONER + FASADER

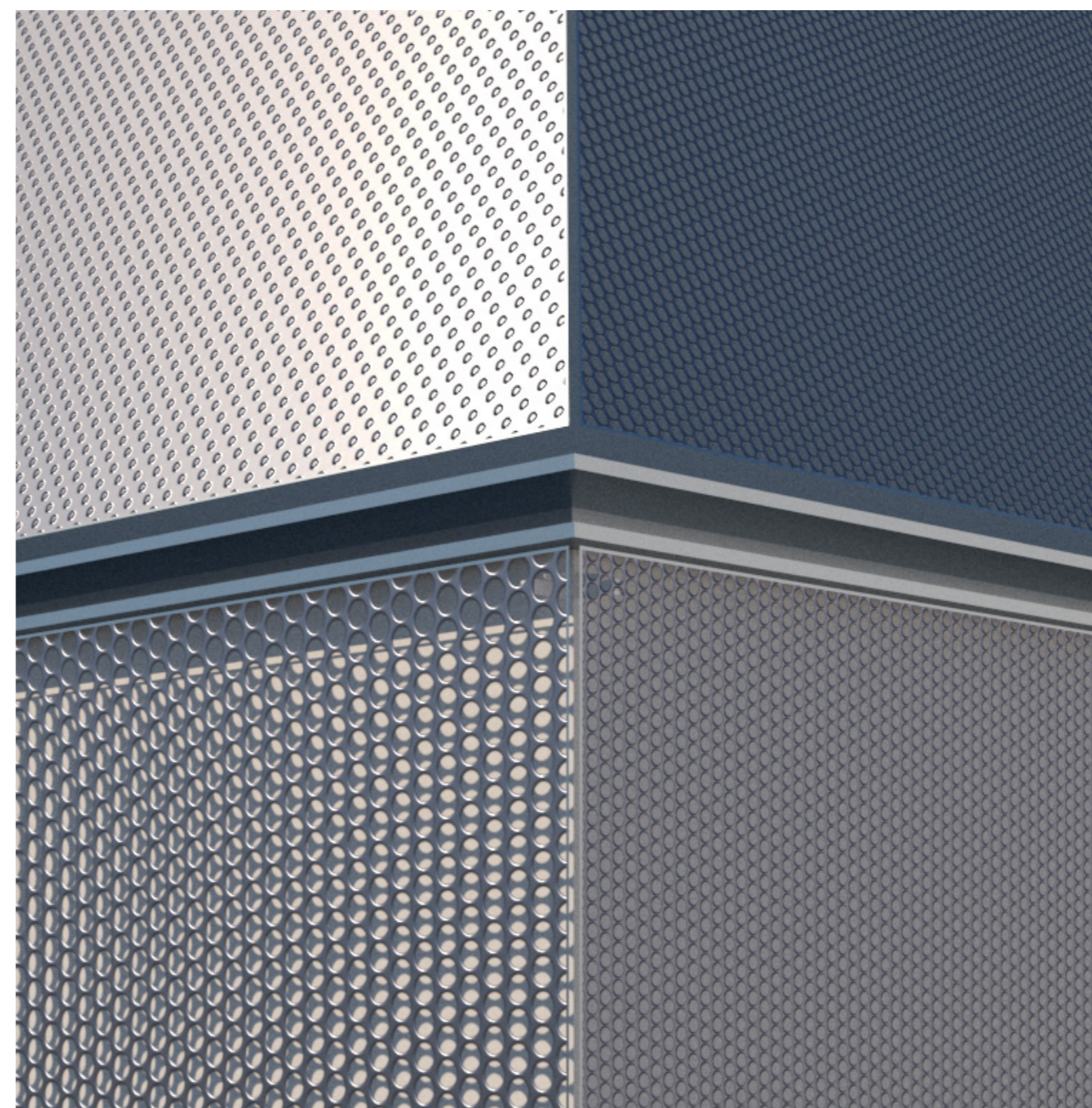
Särkilt utmärkande för biblioteket är dess relation till havet. Inte bara ligger den nära vattnet, den sträcker sig både över och under det på olika platser. I fasad ses också tydligt den visuella kopplingen till stenarna i vågbrytaren.





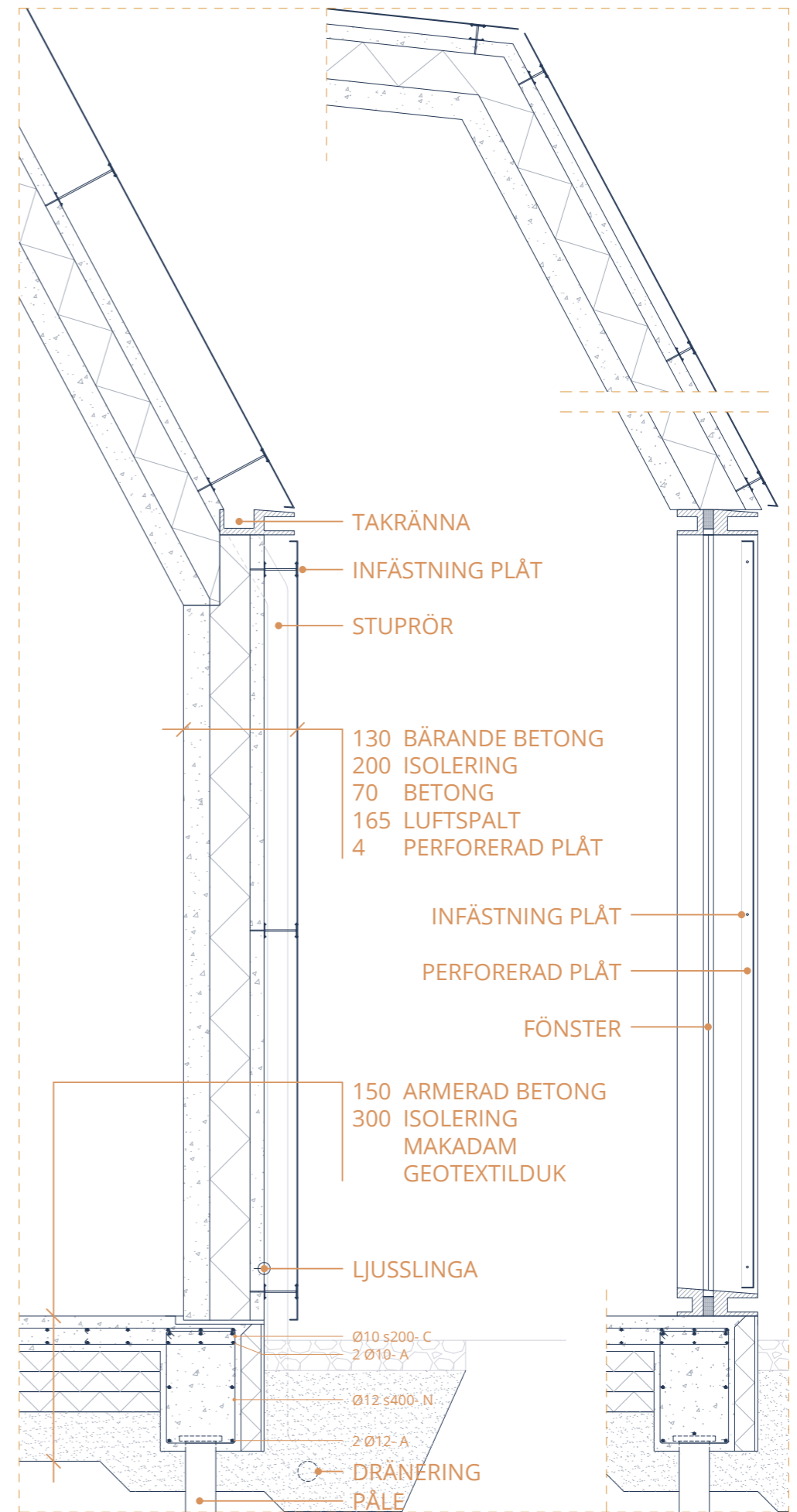
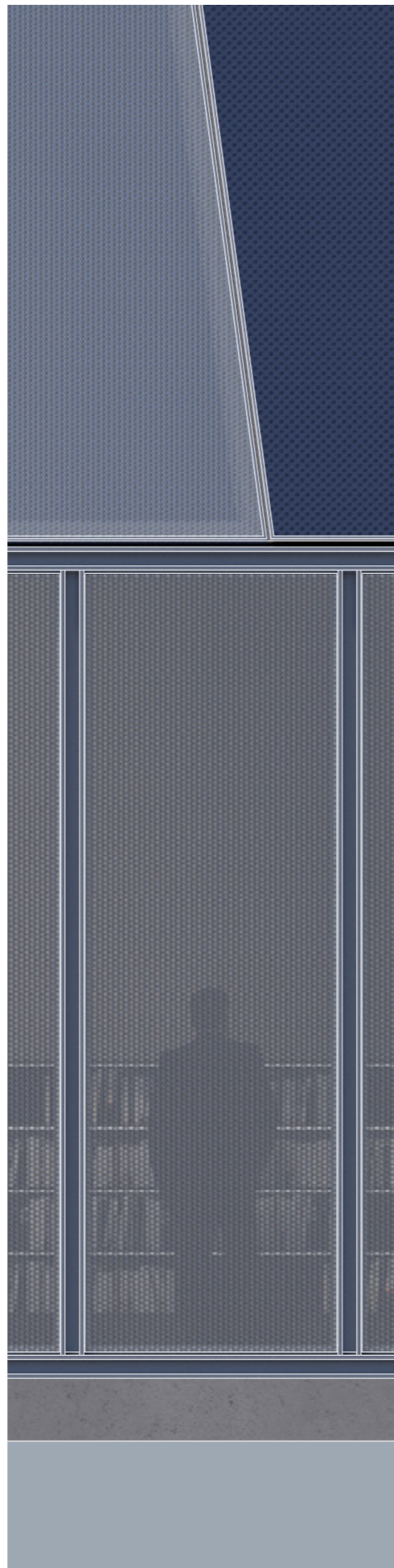
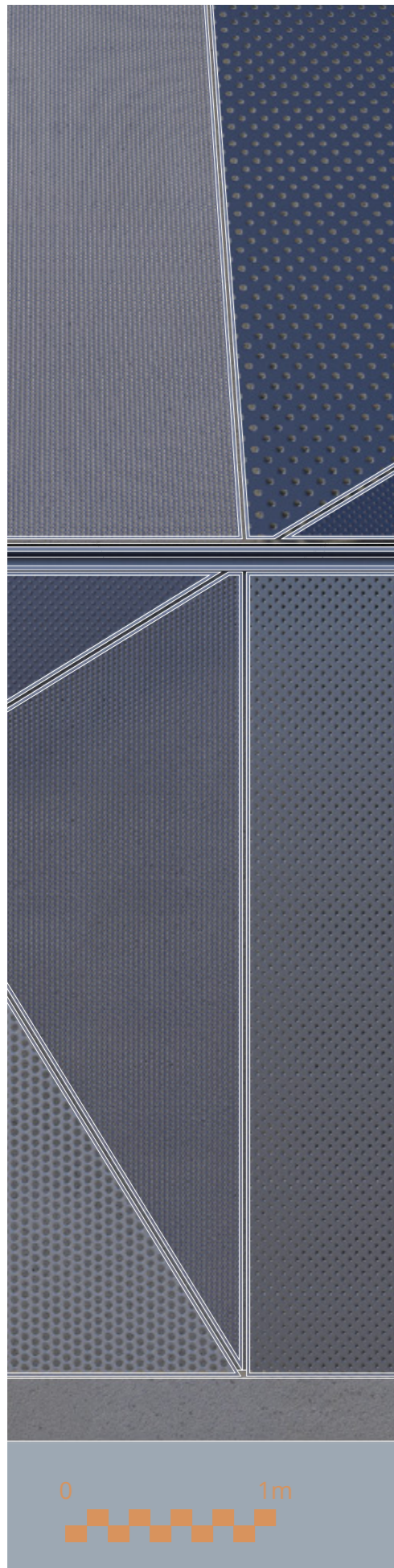
FASADLÖSNING

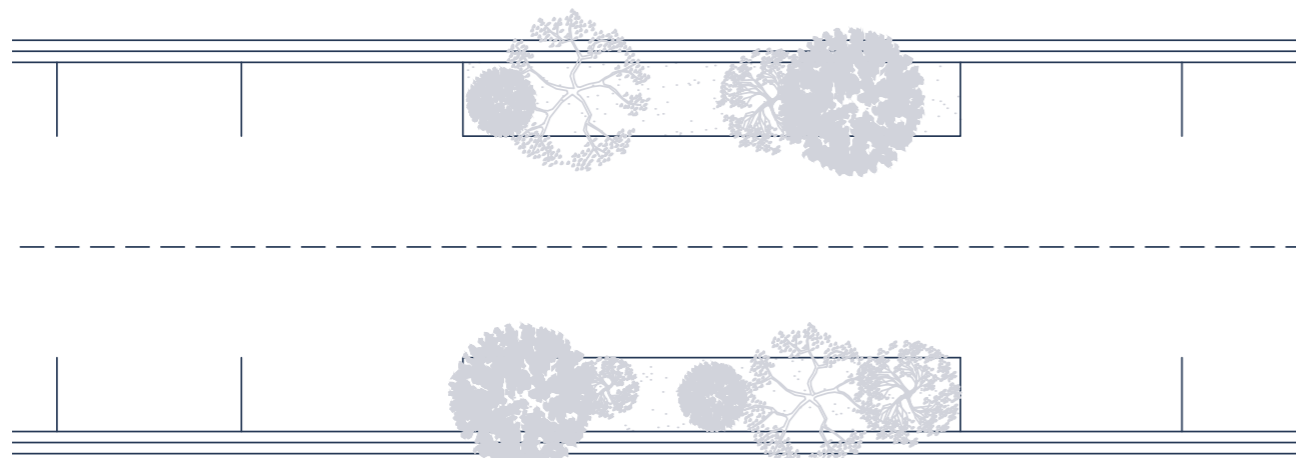
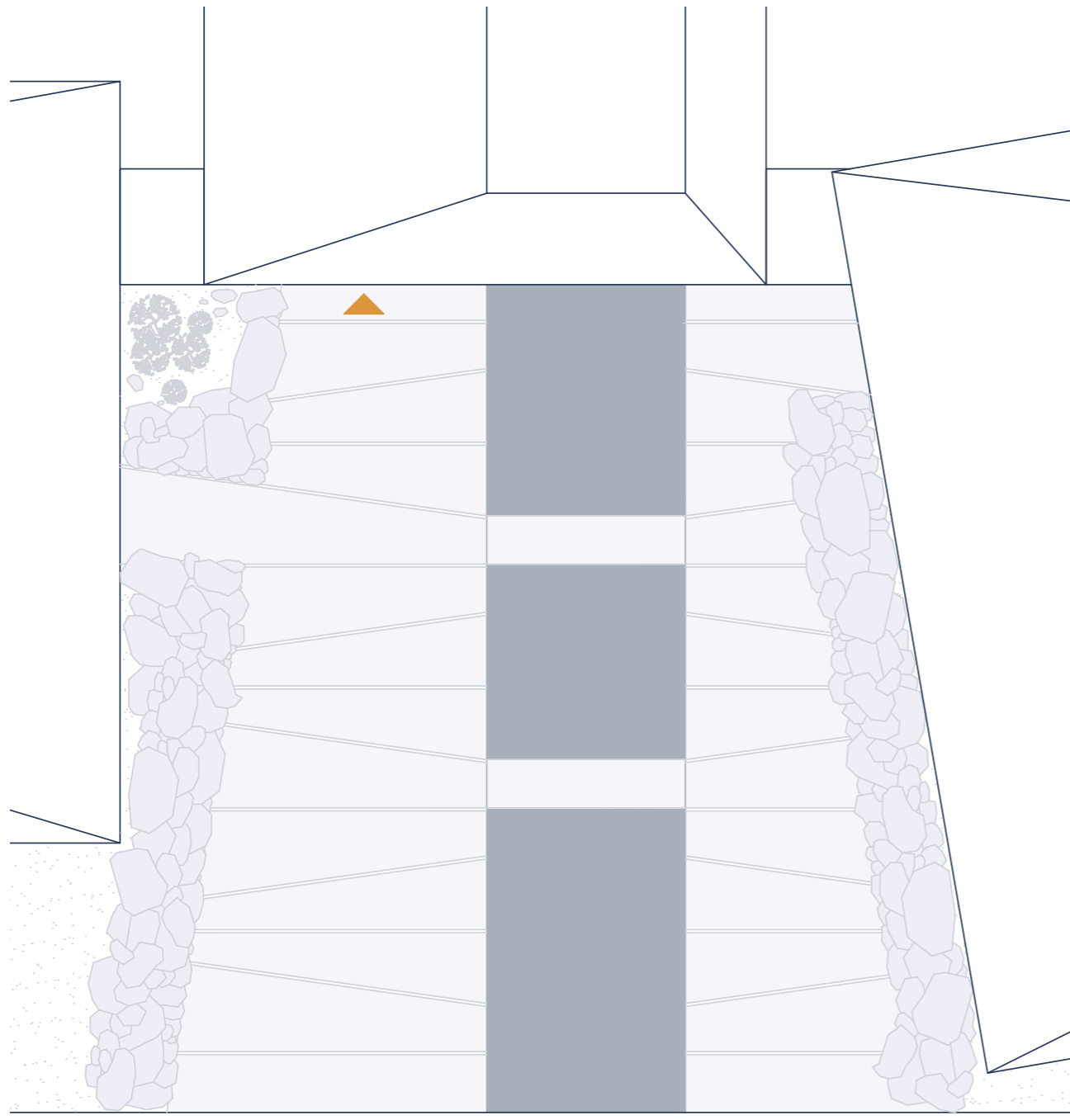
Platsen är fylld av historia där metall inte minst utgjort en väsentlig del - från kranarna till båtarna. Metall som fasadmaterial blev därför en given lösning som en flört till historien.



MATERIALMÖTE

För att skapa det varierade uttryck stenarna utgör är fasaden uppdelad i flera metallstycken. Varje plåt har olika perforeringsgrader och olika nyanser från grått till blått.



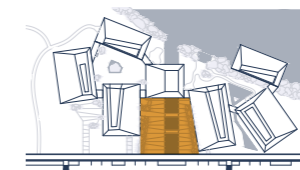


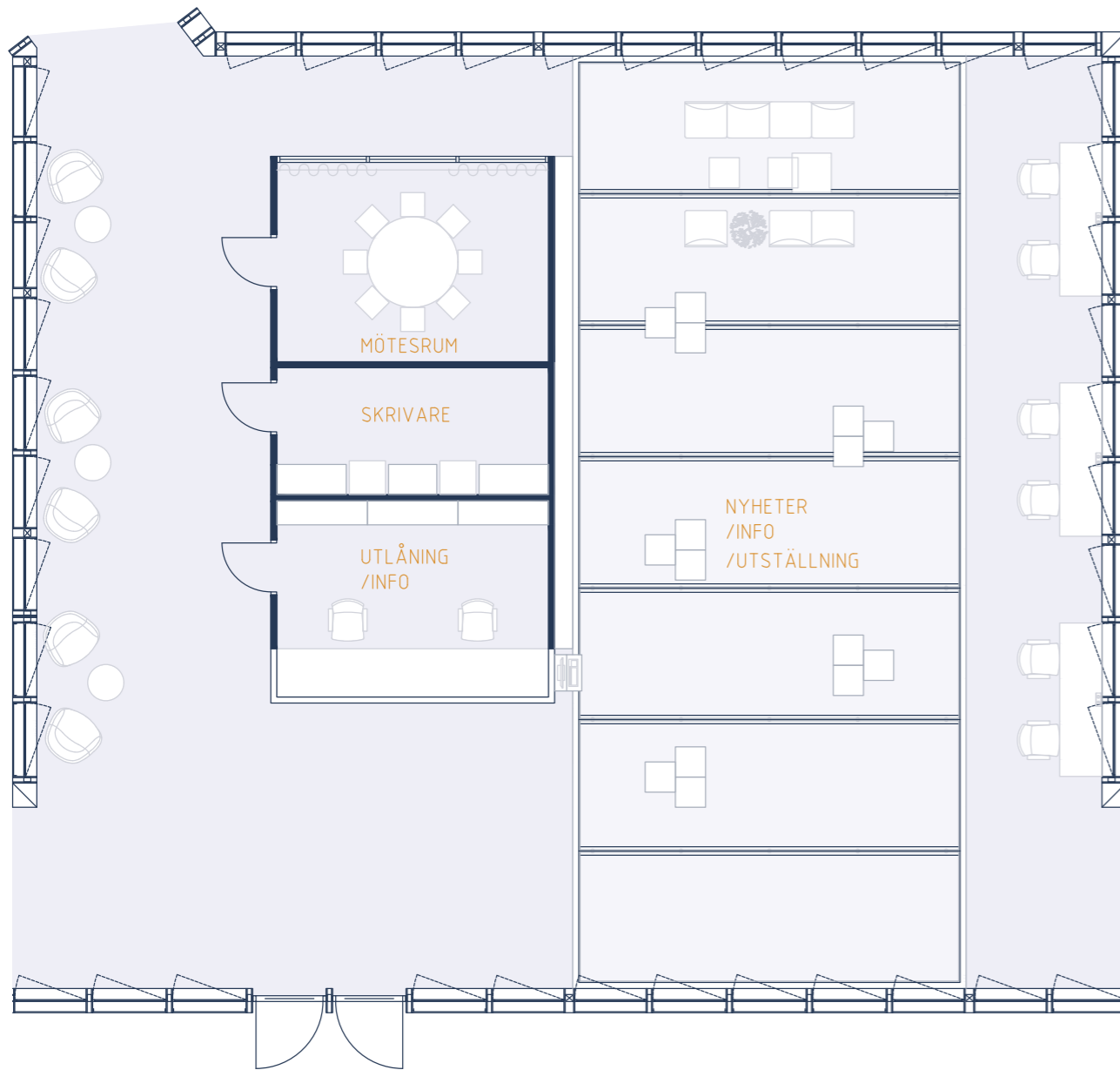
Planritning över entrén på utsidan.



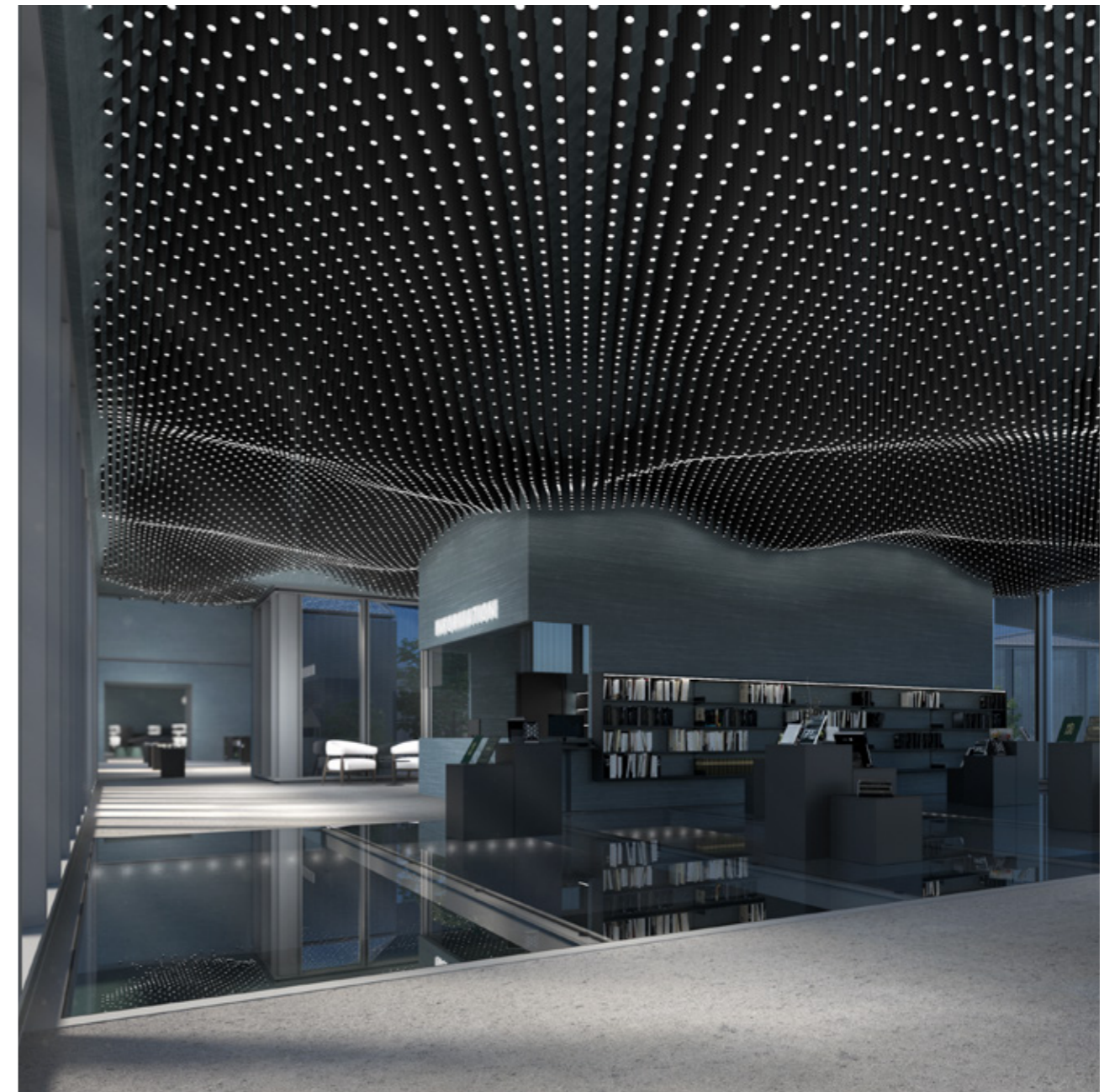
ENTRÉN

Entrén är en välkomnande plats, dag som natt, där besökarna får följa vattenkanalen fram mot entrén.



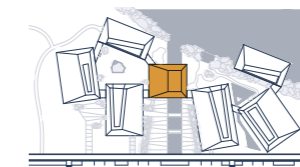


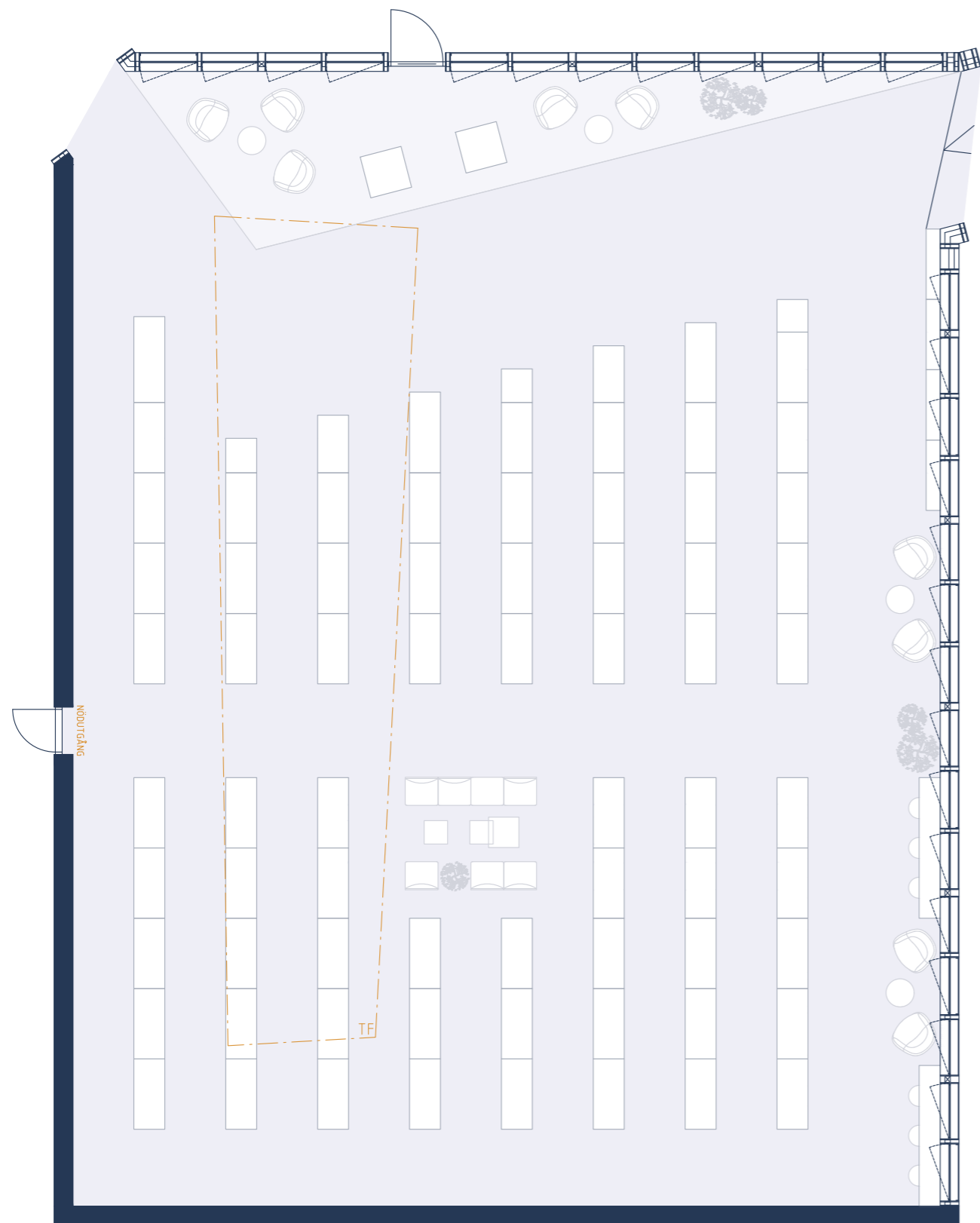
Planritning över entrérummet.



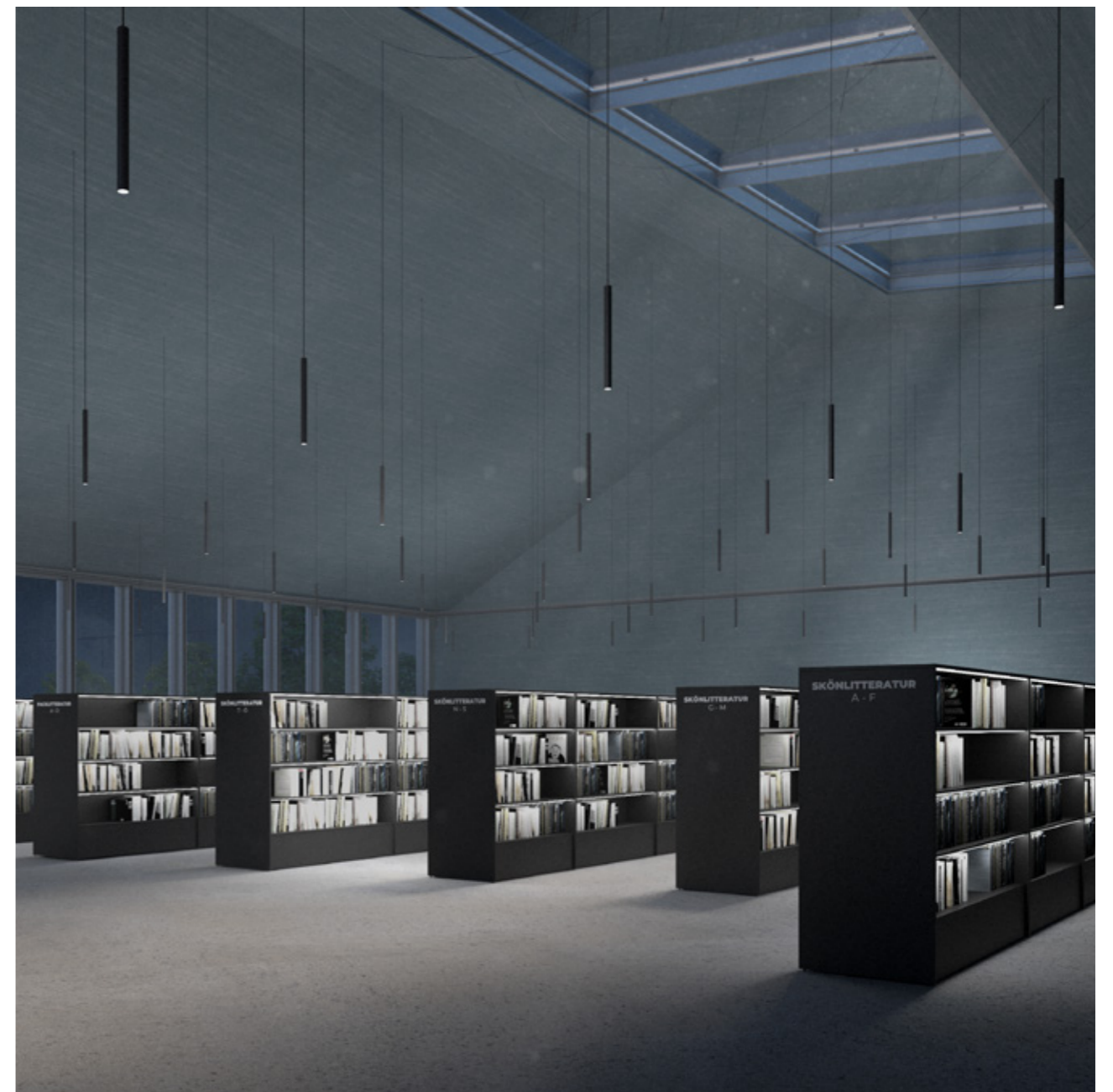
ENTRÉN

Inne i entrévolymet möts besökarna av ett hav av lampor i taket. Vattnet ses genom glasbryggan på golvet varpå biblioteket kan hålla olika utställningar. Här finns också information att få, tillgång till studieplatser och hjälp vid lån.



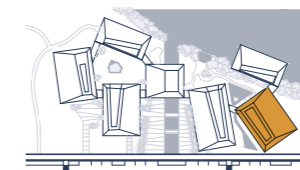


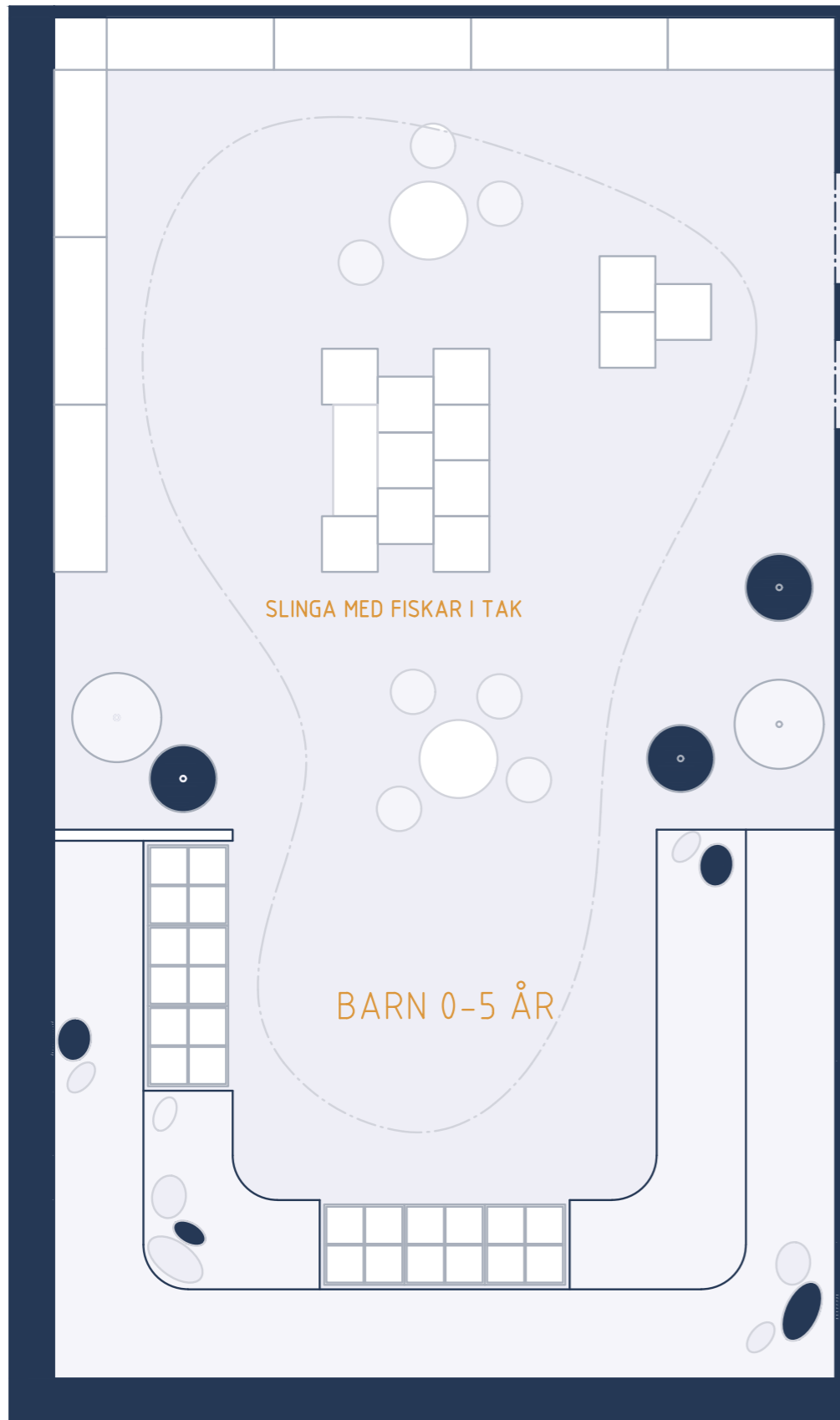
Planritning över biblioteksrummet med böcker för Vuxna +25 år.



BIBLIOTEKET

Bibliotekets generösa volym går att skåda i varje byggnads del. I flera av rummen finns takfönster riktade mot norr för att ge ett behagligt ljus mellan bokhyllorna.



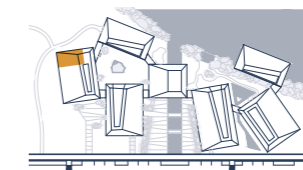


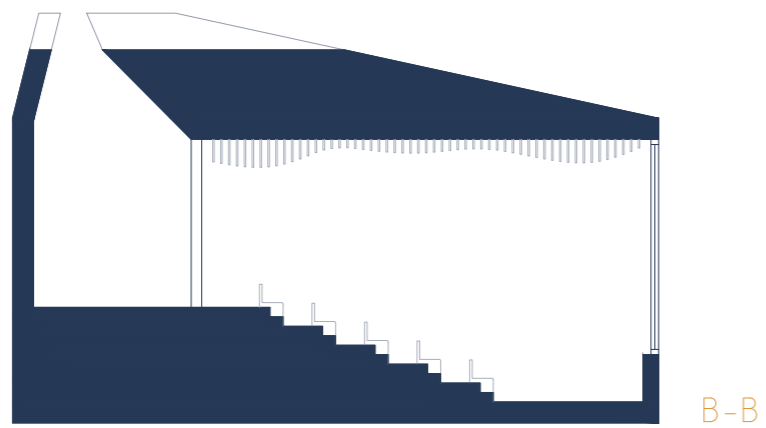
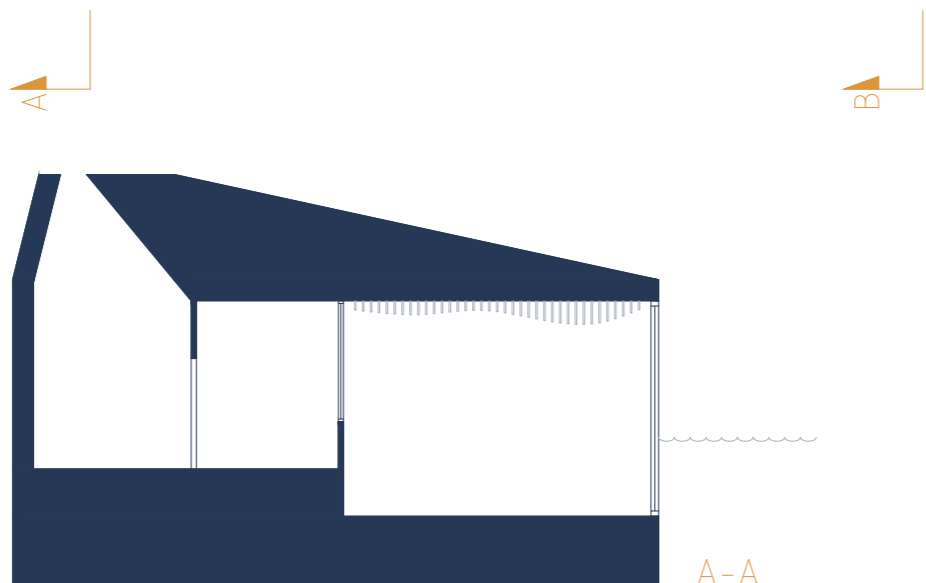
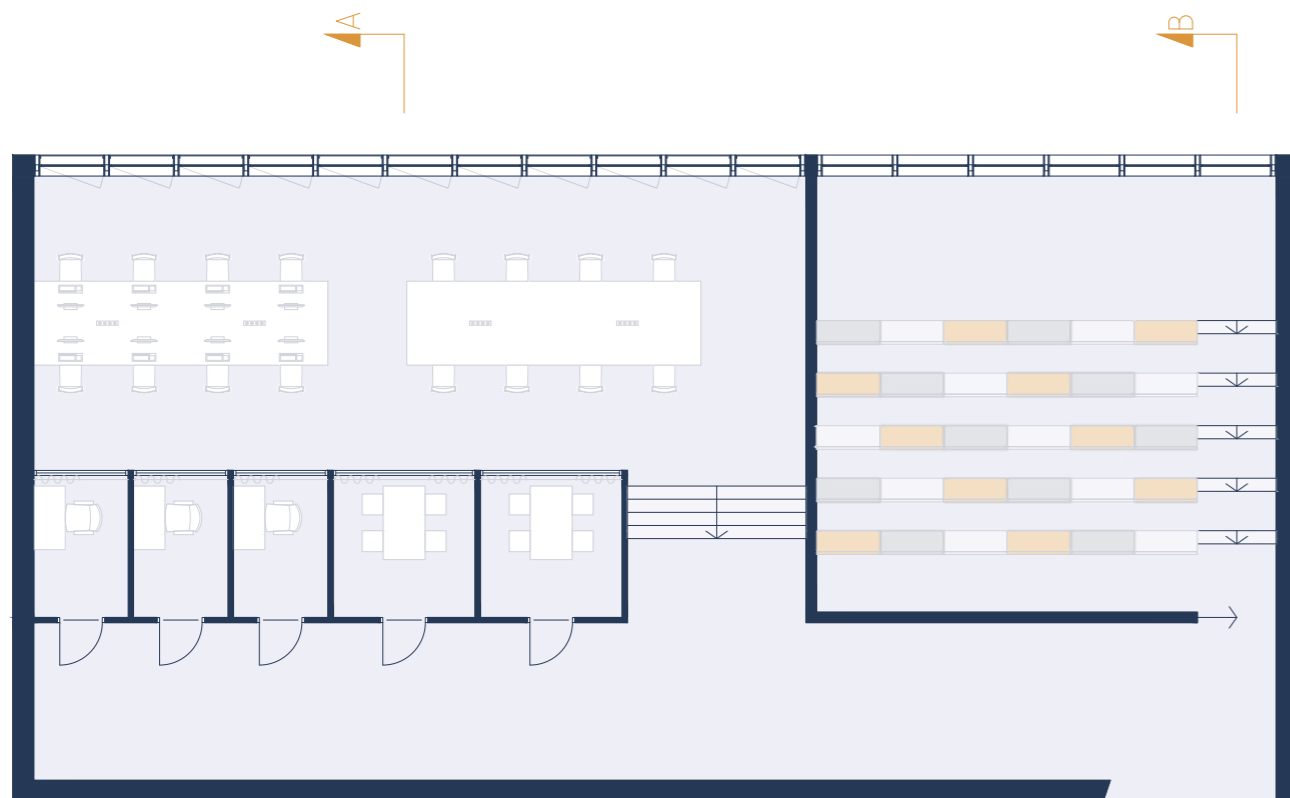
Planritning över barnrummet 0-5 år.



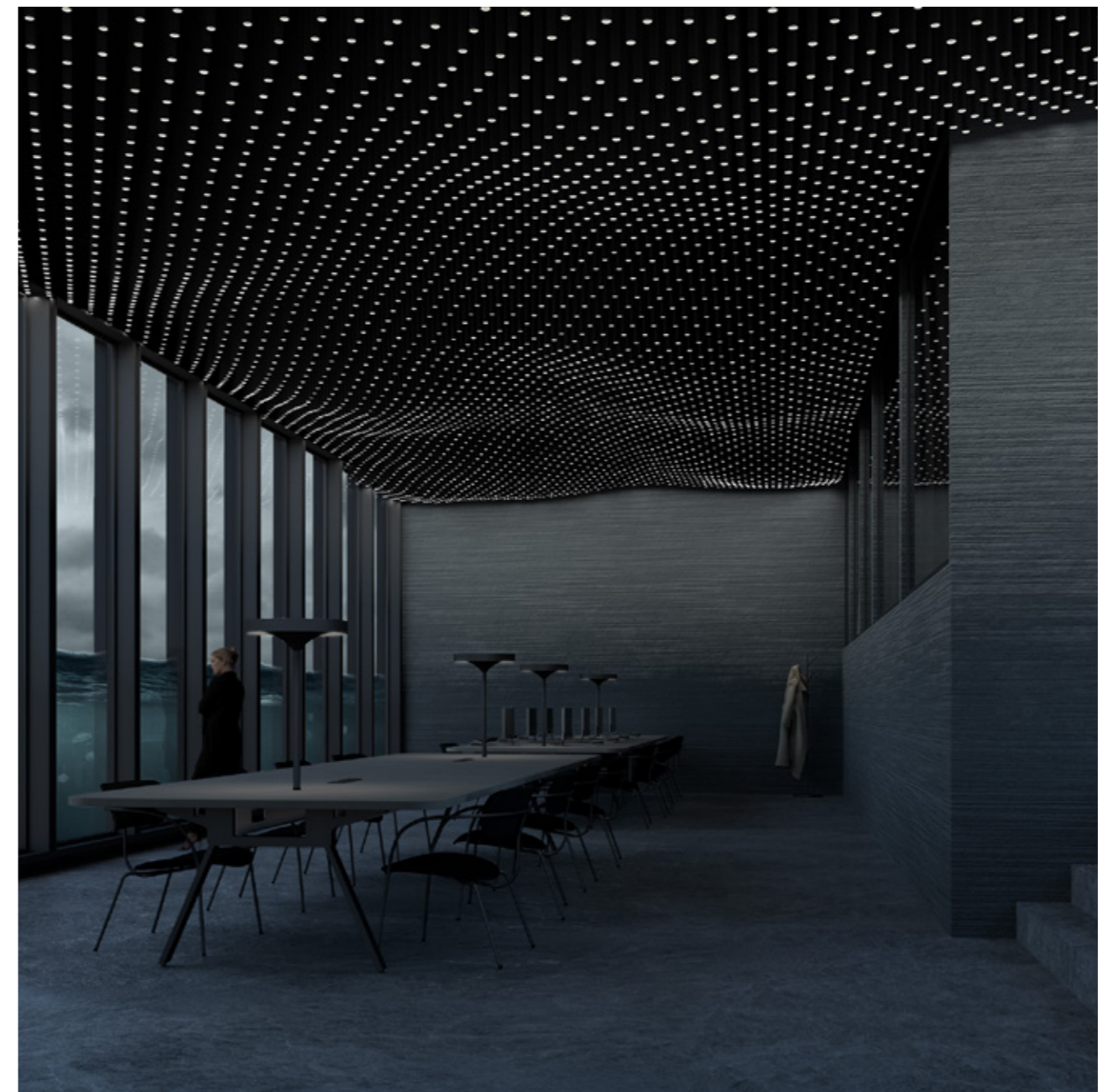
BARNRUMMET

I rummet för de allra minsta ses än mer inspiration från havet. Fiskar simmar hängades i havet och rummet fylls med härliga toner i mjuka material.



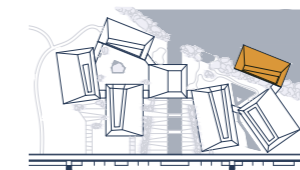


Planritning och sektioner över studierummet.



STUDIERUMMET

Studierummet utgör den del som är försänkt i havet. Vattnet är tänkt att både ge ro och inspiration för de som kommer hit. Även i taket ses havet, men här i form av fiberoptikslampor i ett vågmönster.





CHALMERS
UNIVERSITY OF TECHNOLOGY