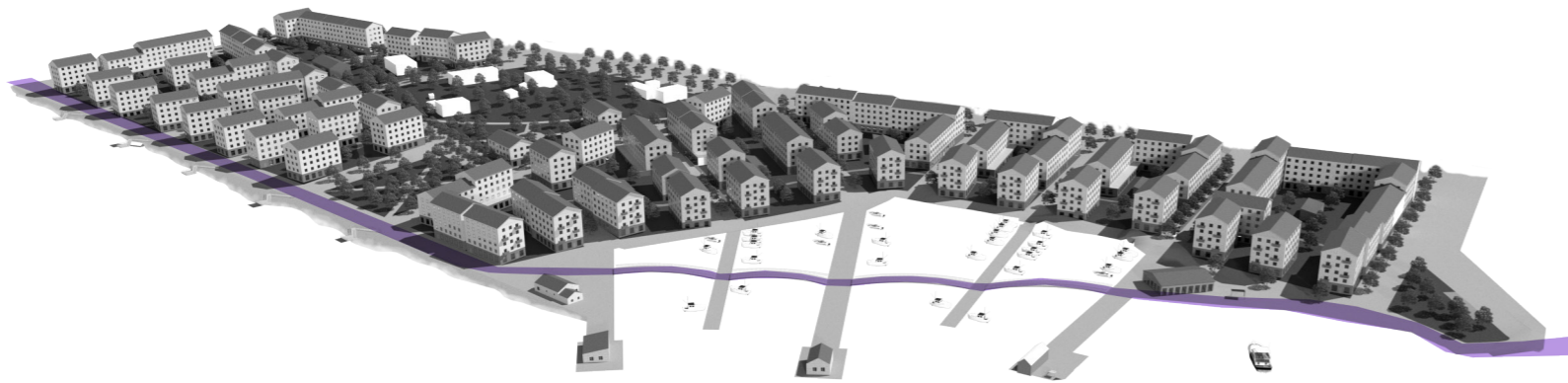


HAMNSTRÅKET

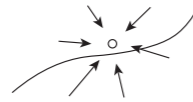
STADSBYGGNADSPROJEKT



PLATSEN

Projektplatsen ligger vid Majnabbehallen och Tysklandsterminalen i Göteborg. Det är precis vid Göta älv och är en eftertraktad plats för ny bebyggelse på grund av det unika läget. Idag är platsen svårtillgänglig på grund av den högt trafikerade Oscarsleden och vattenkanten används mest av industrier och större båtar.

KONCEPT



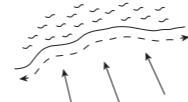
ATTRAKTION

Platsen ska attrahera människor men också kopplas till befintliga rörelsemönster och omkringliggande områden.



LIKA MEN VARIERAT

Byggnader med liknande uttryck i ett varierande landskap och mönster. Inspirationen kommer från de traditionella landshövdingehusen i området.



NÄRHET TILL VATTNET

Vattnet som är platsens största tillgång ska framhävas och tillgängliggöras.

UPPGIFTEN

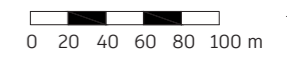
I det här projektet ska det tillkomma bostäder, kontor och verksamheter på platsen och Oscarsleden ska i stället bli en boulevard för att förbättra projektplatsens koppling till omkringliggande områden.

PERSPEKTIV HUVUDGATAN

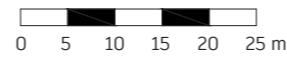
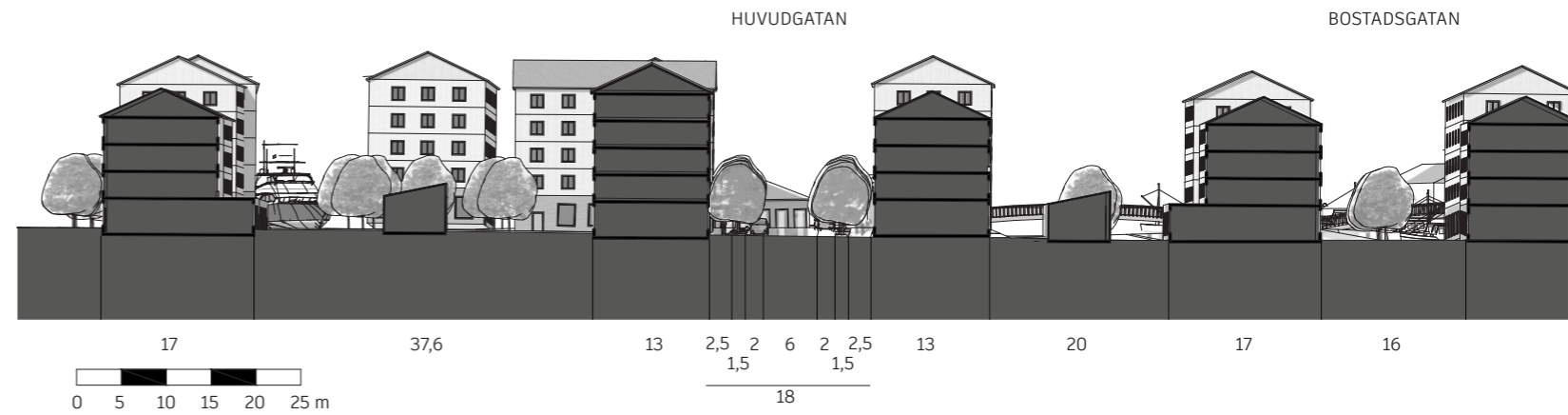


- Bostäder ca 960
- Verksamheter
- Kontor
- Bibliotek
- Förskola
- Parkering bottenplan

SITUATIONSPLAN
1:2000 (A1)

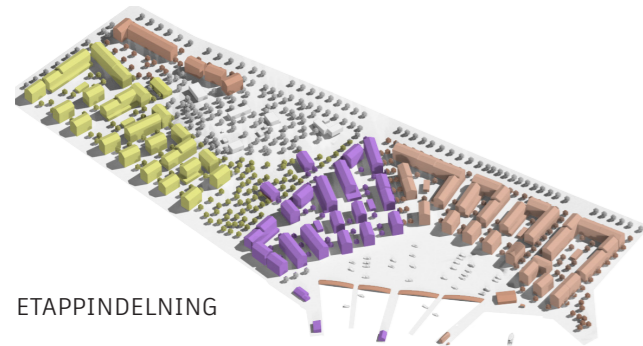


SEKTION B-B
1:400 (A1)
Mått angivna i meter





PERSPEKTIV BOSTADSGATA



ETAPPINDELNING

- Etapp 1
- Etapp 2
- Etapp 3

BÅTHAMNEN

Den nya båthamnen ska göra att vattnet känns som en närvarande och karaktäristisk del av området och göra att det används av boende och besökare. På de tre större bryggorna finns det verksamheter för exempelvis restauranger och festlokaler med mycket fin utsikt mitt ute på Göta älv. Vattnet på sidorna av hamnen har fyllts ut för att rama in den och fungera som områdets torg. På torget intill huvudgatan, det mer aktiva torget, ligger ett bibliotek och Klippans färjeläge.

PROMENADSTRÅKET

För att öka tillgängligheten till vattnet finns det ett promenadstråk med cykelbana längsmed vattnet som kopplar till samtliga gator. Stråket ansluter även till broar som går mellan bryggorna i hamnen och knyter an till ett befintligt gång- och cykelstråk utanför området.

BOSTADSGATOR OCH PARKERINGAR

Mellan kvarteren är det gator med trafik som sker på de gåendes villkor och har utrymme för lekande barn och planteringar utanför bostadsentréerna. Alla gator ska vara ljusa och tillräckligt stora för att leda in solljus till promenadstråket längsmed vattnet. De boendes parkeringar ligger i parkeringshus i bottenvåningen på vissa byggnader för att undvika behovet av ett separat parkeringshus. I framtiden ska det vara möjligt att göra om bottenvåningarna för att fylla andra syften.

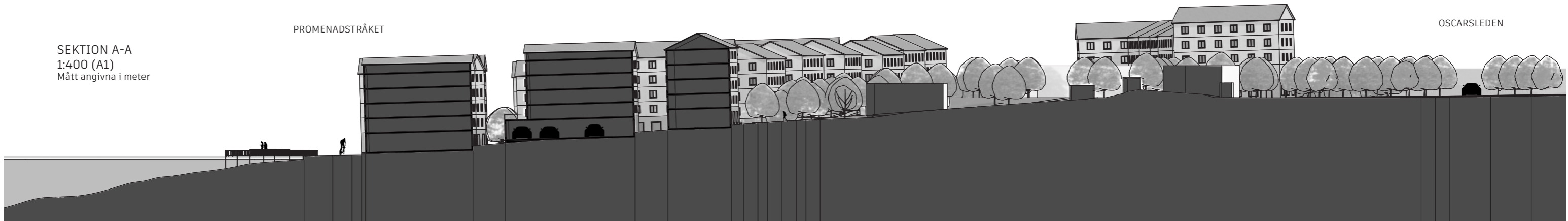


ACEX05 – Ritsal 4 – Johanna Edgren - HAMNSTRÅKET & BOKKAPELLEN

PLANUTSNITT
1:1000 (A1)

PROMENADSTRÅKET

SEKTION A-A
1:400 (A1)
Mått angivna i meter



OSCARSLIEDEN

0 5 10 15 20 25

6 4 2

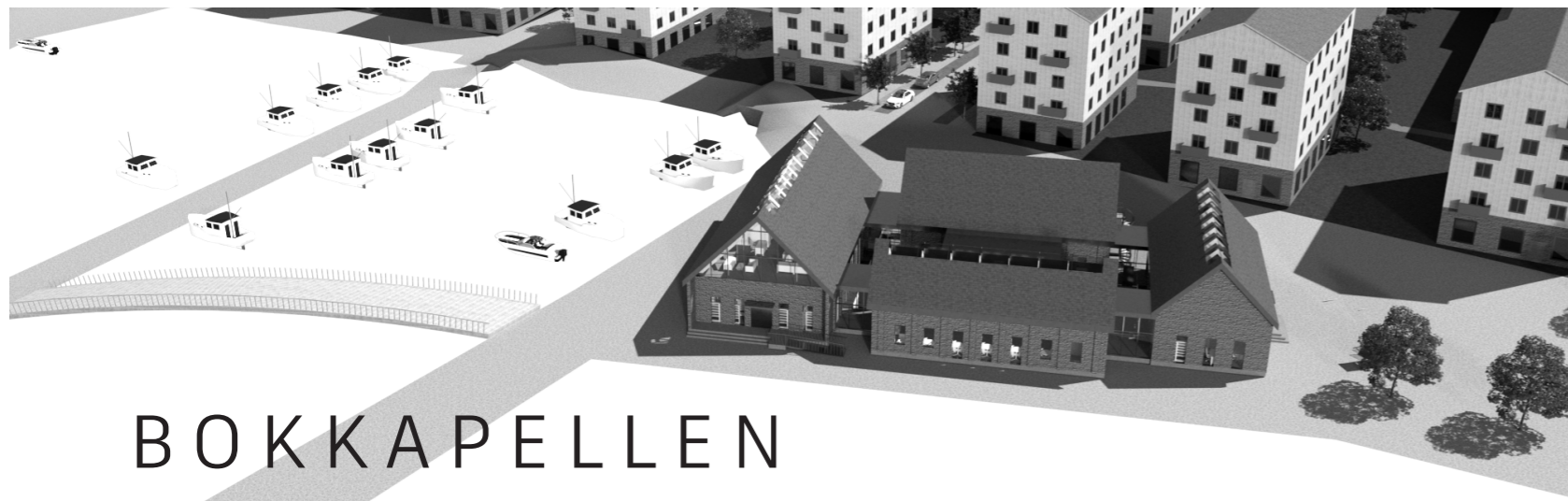
22

27

13

3 2 6 2 3

3 3



BOKKAPELLEN

MAJNABBES FOLKBIBLIOTEK

KONCEPT



INTIMITET

I material och utformning ska byggnaden kännas liten i skalan och omsorgsfullt byggd. Det ska finnas många små utrymmen för besökare att läsa, studera eller umgås.



LJUS

Med hjälp av takfönster, atrium och fönsterpartier ska det skapas ett rofyllt ljus i byggnaden.



UTSIKT

Vattnet ska kännas nära och ramas in av husens väggar och tak. I mellanrummen mellan husen skymtas vattnet i inglasade korridorer.

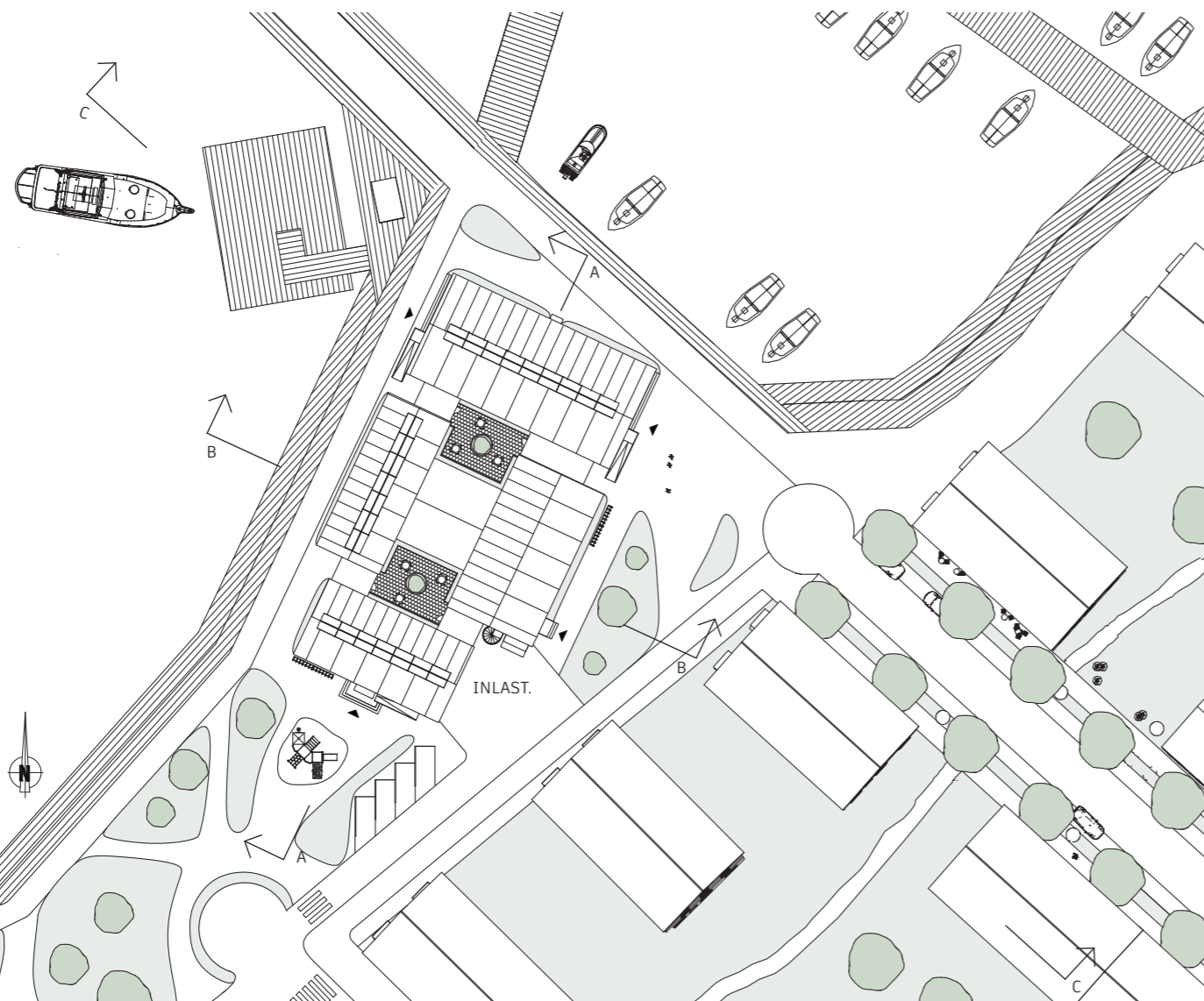


ZONER

Biblioteket är uppdelat i olika byggnader med olika kategorier av böcker och media: kategorier för primärt vuxna över 18, för unga 9-17, och för barn under 9 år.

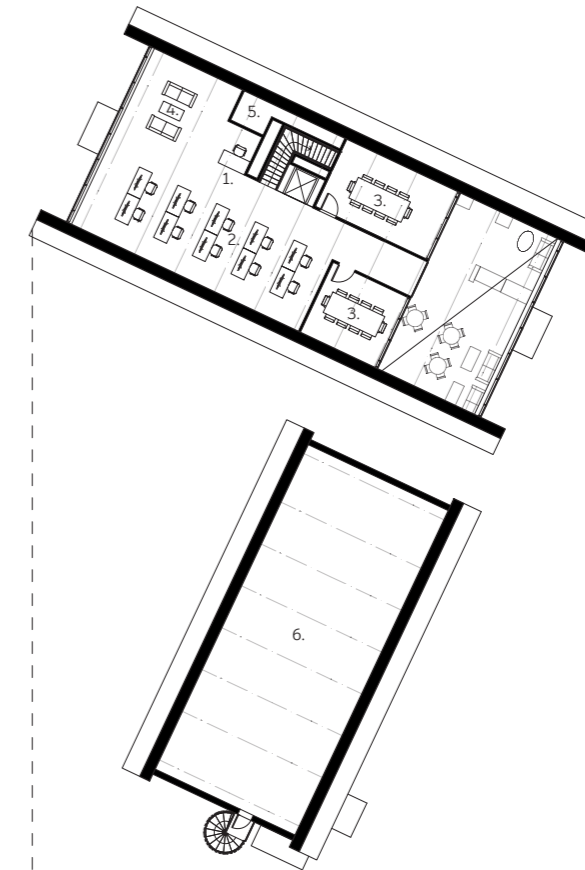
UPPGIFTEN

På projektplatsen Majnabbehämen i Göteborg och i det redan ritade stadsbyggnadsprojektet var uppgiften att sedan rita en byggnad i detalj. Jag valde att rita det planerade biblioteket intill vattnet och Klippans färjeläge.



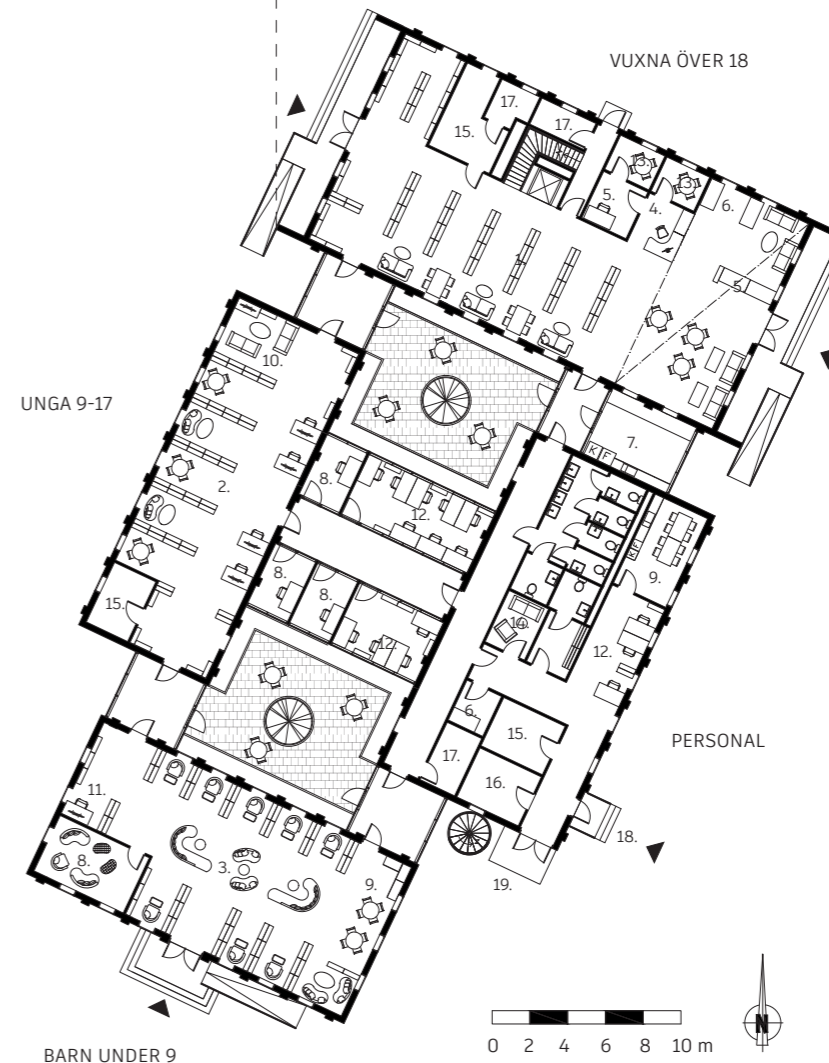
SITUATIONSPLAN
SKALA 1:400 (A1)

0 5 10 15 20 25 m



PLAN 2 SKALA 1:200 (A1)

1. INFORMATIONSDISK
2. PUBLIKA DATORER
3. MÖTESRUM/RUM FÖR VUXNA I LÄRANDE
4. SITTPLATSER
5. FÖRRÅD
6. FLÄKTRUM



PLAN 1 SKALA 1:200 (A1)

1. HUVUDBYGGNAD
2. UNGDOMSBÖCKER
3. BARNBÖCKER
4. RECEPTION
5. UTLÅNING/ÅTERLÄMNING
6. KOPIERING
7. CAFÉ
8. STUDIERUM
9. LUNCHRUM/PLATS
10. TV-SPEL
11. PUBLIK DATOR
12. KONTORSPLATSER PERSONAL
13. MÖTESRUM PERSONAL
14. VILRUM/MÖTESRUM PERSONAL
15. FÖRRÅD
16. SOPRUM
17. TEKNIKRUM
18. PERSONALINGÅNG
19. INLASTNING

0 2 4 6 8 10 m



PERSPEKTIV BIBLIOTEKET FRÅN HUVUDGATAN

TRADITIONELLT MEN ANNORLUNDA

Byggnaden ska passa in i omgivningen av hus i mer traditionell stil men ska visa sin moderna anda i utformningen och fönsterpartierna.

SAMVERKAN MED OMGIVNINGEN

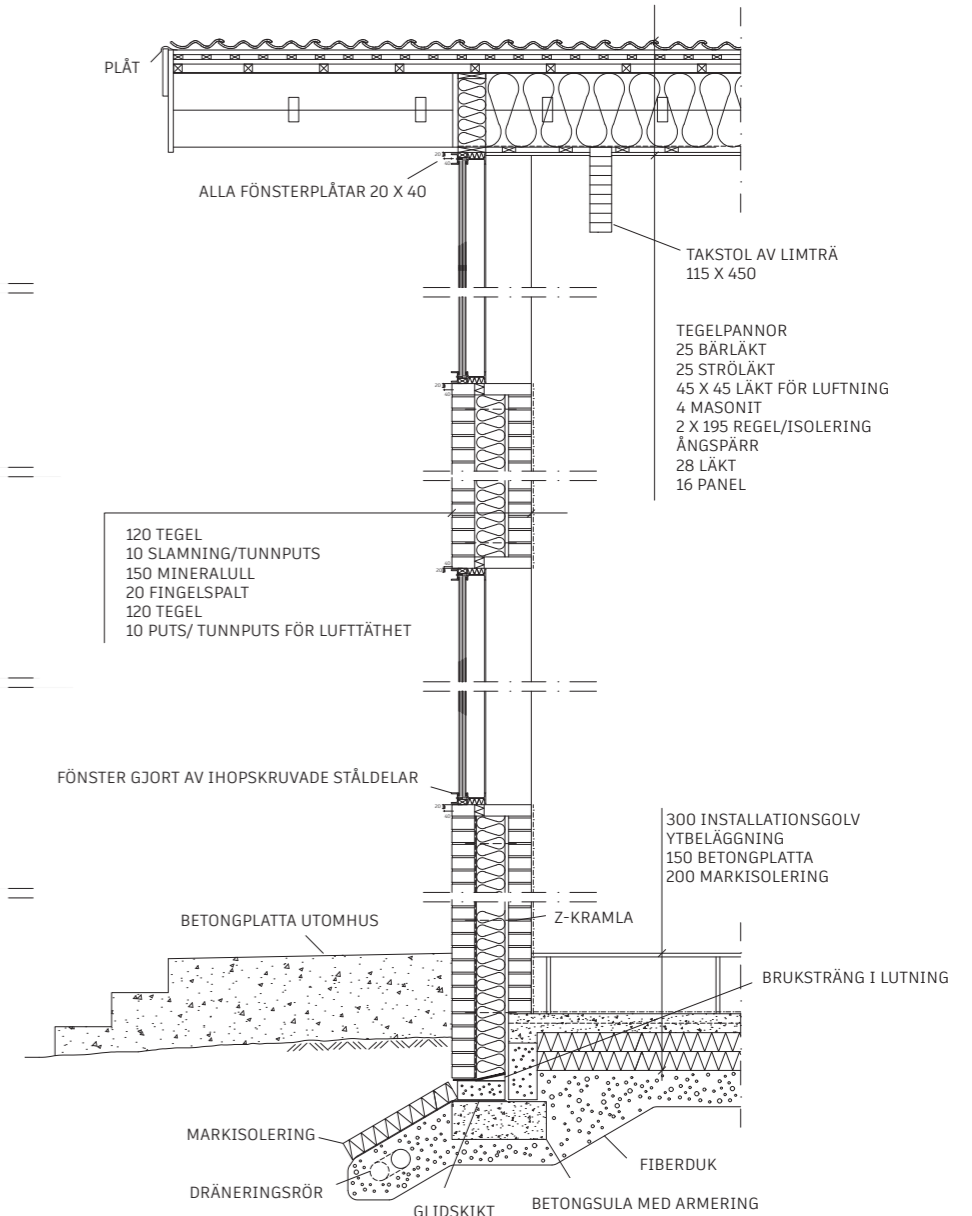
Biblioteket ligger som ett fondmotiv vid slutet av stadsbyggnadsförslagets huvudgata och precis intill färjeläget för att naturligt bli en central plats för området.

MATERIALEN

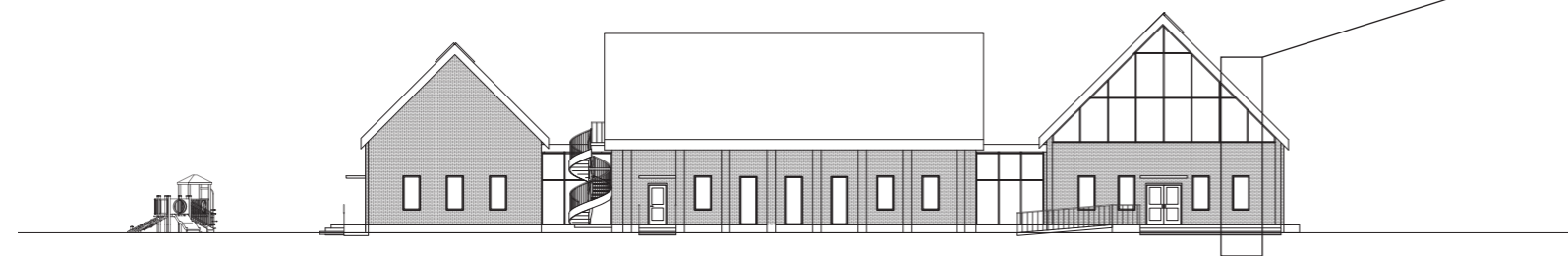
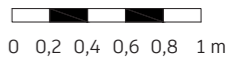
Byggnaden är gjord av mörkt tegel med svart tegeltak och plåttak. Takstolarna som är en betydelsefull del av konstruktionens utseende är gjorda av limträ och dragband av stål.



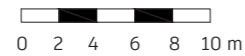
FASADUTSNITT
SKALA 1:20 (A1)



FASADSEKTION D-D
SKALA 1:20 (A1)



FASAD ÖST
SKALA 1:200 (A1)

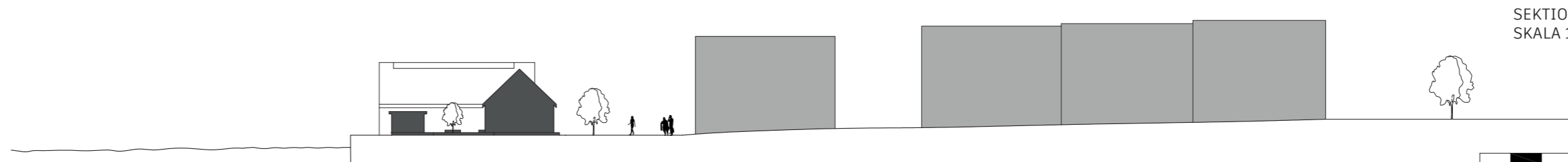


DETALJERNA

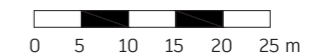
För att ge intrycket av en helt murad vägg är väggarna murade som en kanalmur med tegel på utsida och insida. Fönster och fönsterpartierna är gjorda av ståldelar som köps in och byggs på plats för att ge ett unikt och sammanhållet intryck.

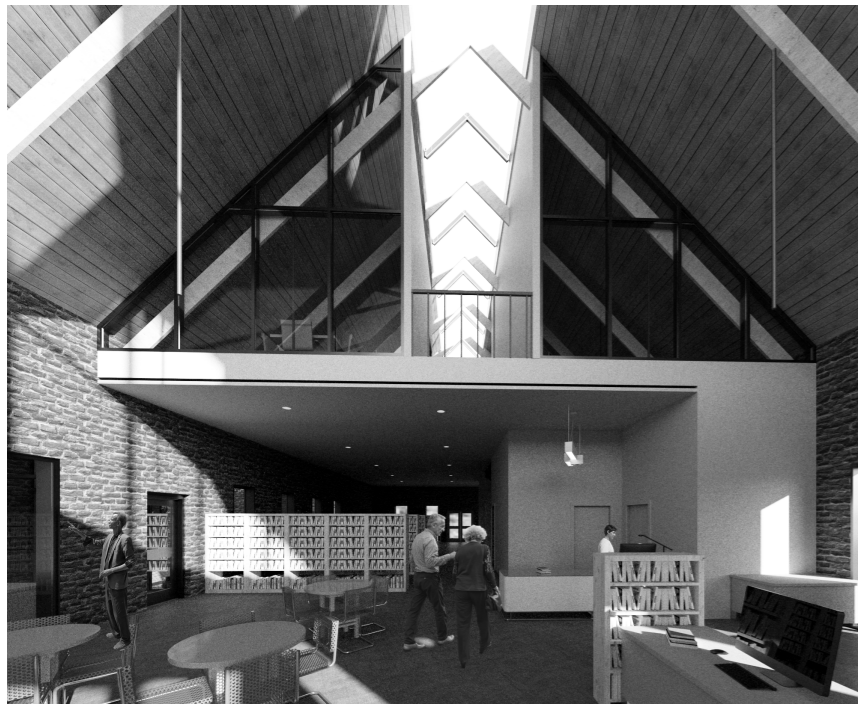
INSTALLATIONER

Byggnadens installationer ligger gömda under ett installationsgolv med parkett för att göra väggar och tak så fria som möjligt.



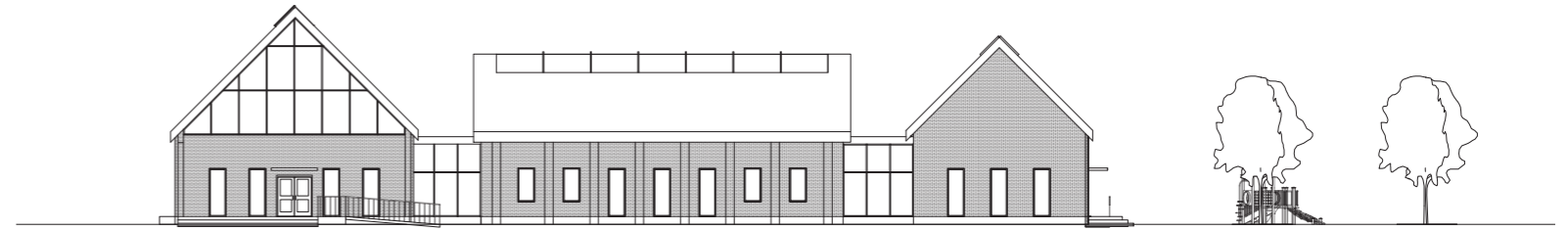
SEKTION C-C
SKALA 1:400 (A1)





HUVUDENTRÉN

När besökaren kommer till biblioteket möts den av en öppen entré med informationsdisk och ett café som visar byggnadens arkitektoniska drag.

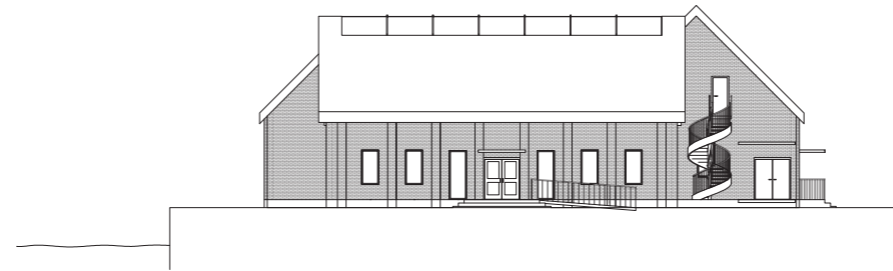


FASAD VÄST
SKALA 1:200 (A1)

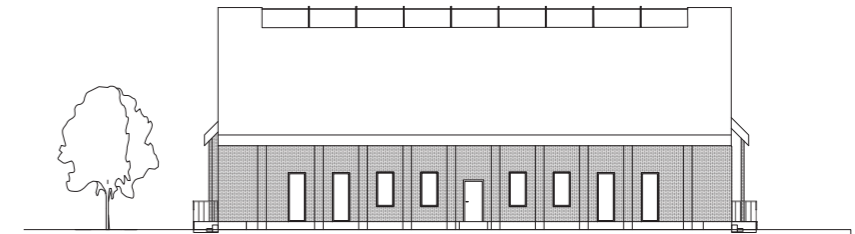


ÖVERVÅNINGEN

En trappa upp finns det mötesrum, publika datorer och sittplatser. Där kan besökaren se en mycket bra utsikt över vattnet från det stora fönsterpartiet mot norr.



FASAD SYD
SKALA 1:200 (A1)



FASAD NORR
SKALA 1:200 (A1)

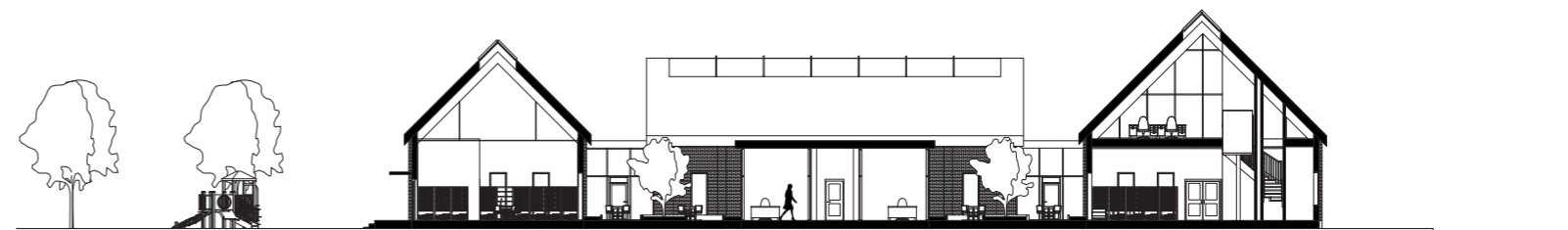


SEKTION B-B
SKALA 1:200 (A1)



INNERGÅRDARNA

Ett annat typ av rum i biblioteket är de som finns utomhus. De två innergårdarna leder in ljus i lokalerna och kan vara platser för besökare att läsa och umgås på samtidigt som de tillåter en lite högre ljudnivå.



0 2 4 6 8 10 m

SEKTION A-A
SKALA 1:200 (A1)