

Robert Wibeck  
 Ritsal 4  
 Mixgrupp 4  
 Handledare: Joaquim Tarrasó  
 ACEX05 Kandidatarbete 2022

FIG 1

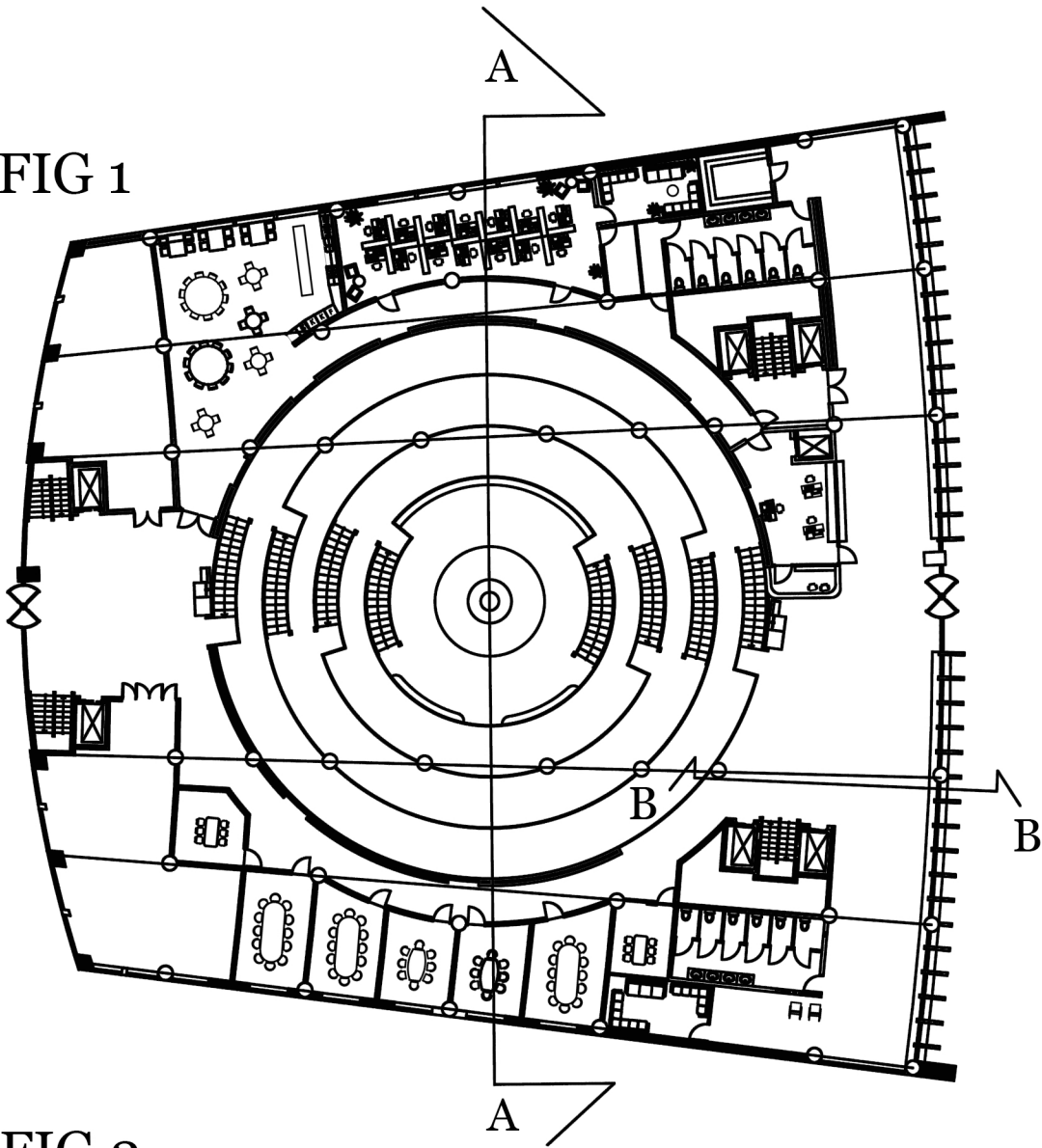
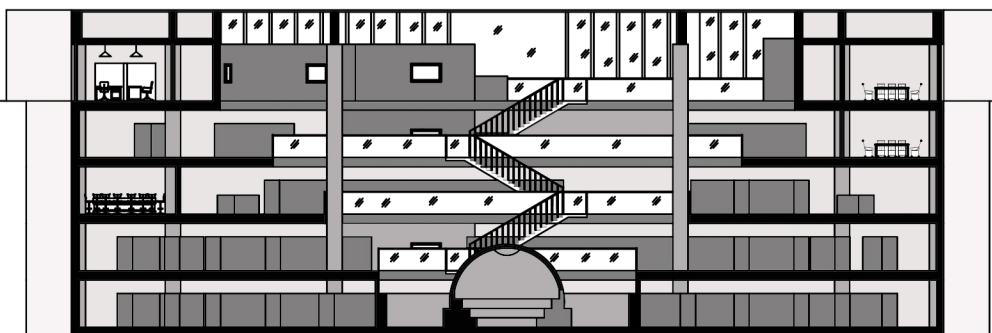


FIG 2



**FIG 1**  
 Planritning:  
 Entréplan.  
 1:200 (A1)  
 1:400 (A3)

**FIG 2**  
 Sektion:  
 A-A  
 1:200 (A1)  
 1:400 (A3)

**FIG 3**  
 Planritning:  
 Situation  
 1:400 (A1)  
 1:800 (A3)

**FIG 4**  
 Sektion:  
 C-C  
 1:400 (A1)  
 1:800 (A3)

FIG 3

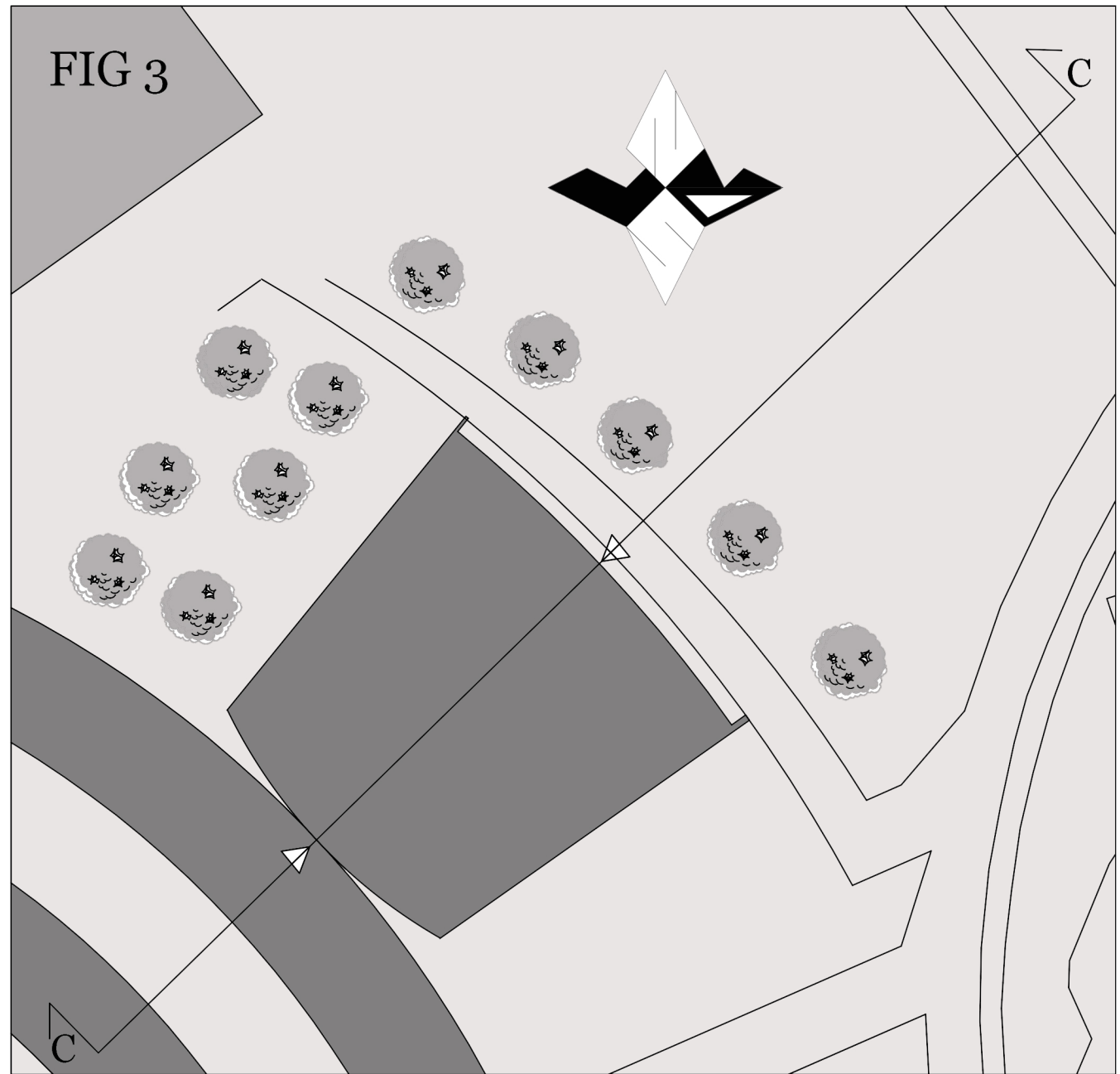


FIG 4

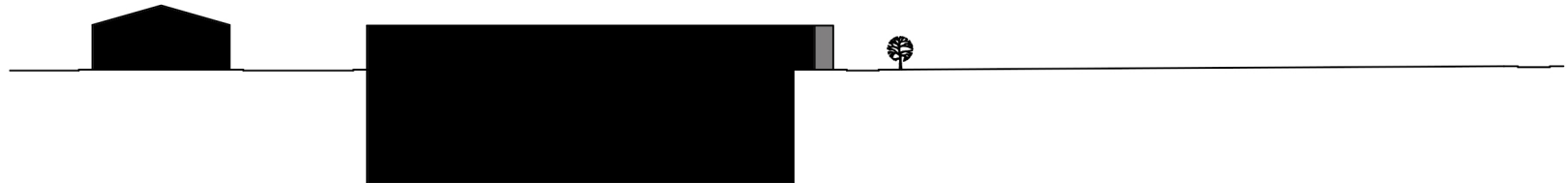
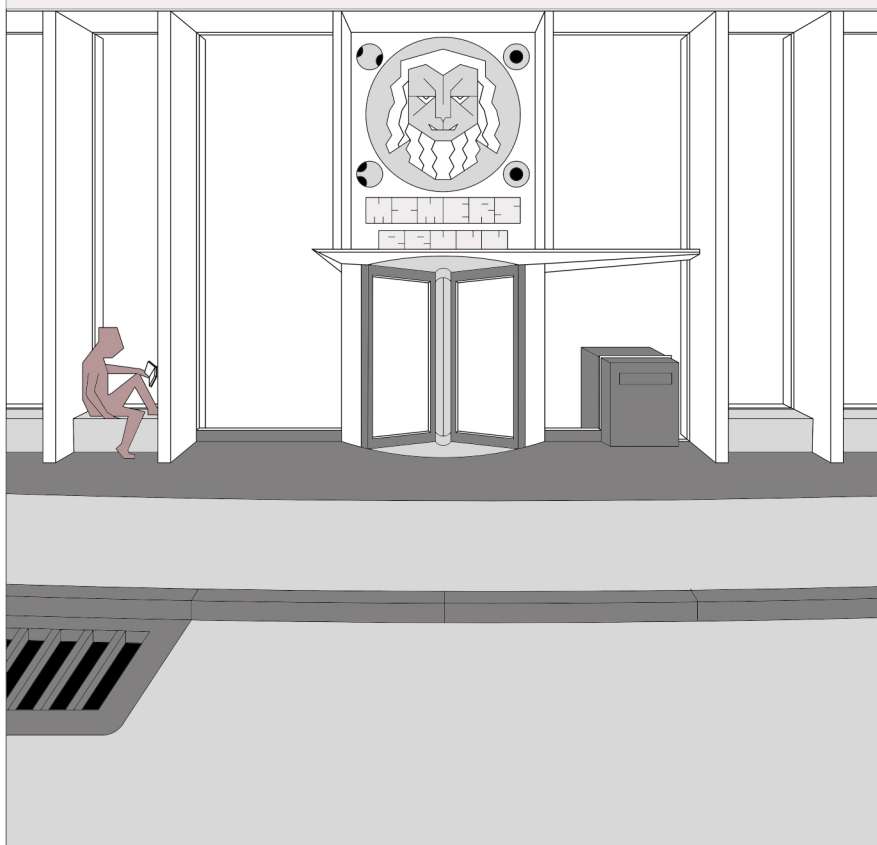


FIG 5



\*  
Mimers hus bibliotek är ett försök att skapa en offentlig byggnad som är både trivsamt och praktiskt att använda. En plats som är både lätt att överblicka och lätt att förlora sig i. Ett rum för studier och möten, men också ett mål för familjeutflykter.

\*\*

Den stora utmaningen har varit att locka långväga besökare till biblioteket, då det liksom området ligger en smula avskild, och lösningen var att göra det iögonfallande. Byggnadens form och de vita pelarna på den nordöstra entren (se FIG 10 och 12) är tänkta att ge biblioteket utséendet hos en bok ställd på högkant. I övrigt ska fasaden vara i rödbrunt tegel för att förstärka detta intryck av en läderinbunden bok.

\*\*\*

Interiört har inspirationen kommit av byggnadsverk som Stockholms och Stuttgarts Stadsbibliotek, samt Yuebiblioteket i Beijing. Golvet öppnas i ett gigantiskt atrium som ger både besökare och anställda perfekt överblick över allt biblioteket har att erbjuda. Längs med ytterväggarna finns små grupprum där man kan studera i ostördhet.

\*\*\*\*

Spridda bland hyllorna finns gott om sittplatser (många är inbyggda i själva hyllorna) och längst ned i mitten av biblioteket finns ett runt mötesrum som bl.a. kan användas som ett slags sagorum. Utséendet på detta rum är liksom bibliotekets namn inspirerat av myten om hur Oden och Mimers brunn - passande symbolism för en sal som går att likna vid en brunn full av kunskap.

\*\*\*\*\*

FIG 6

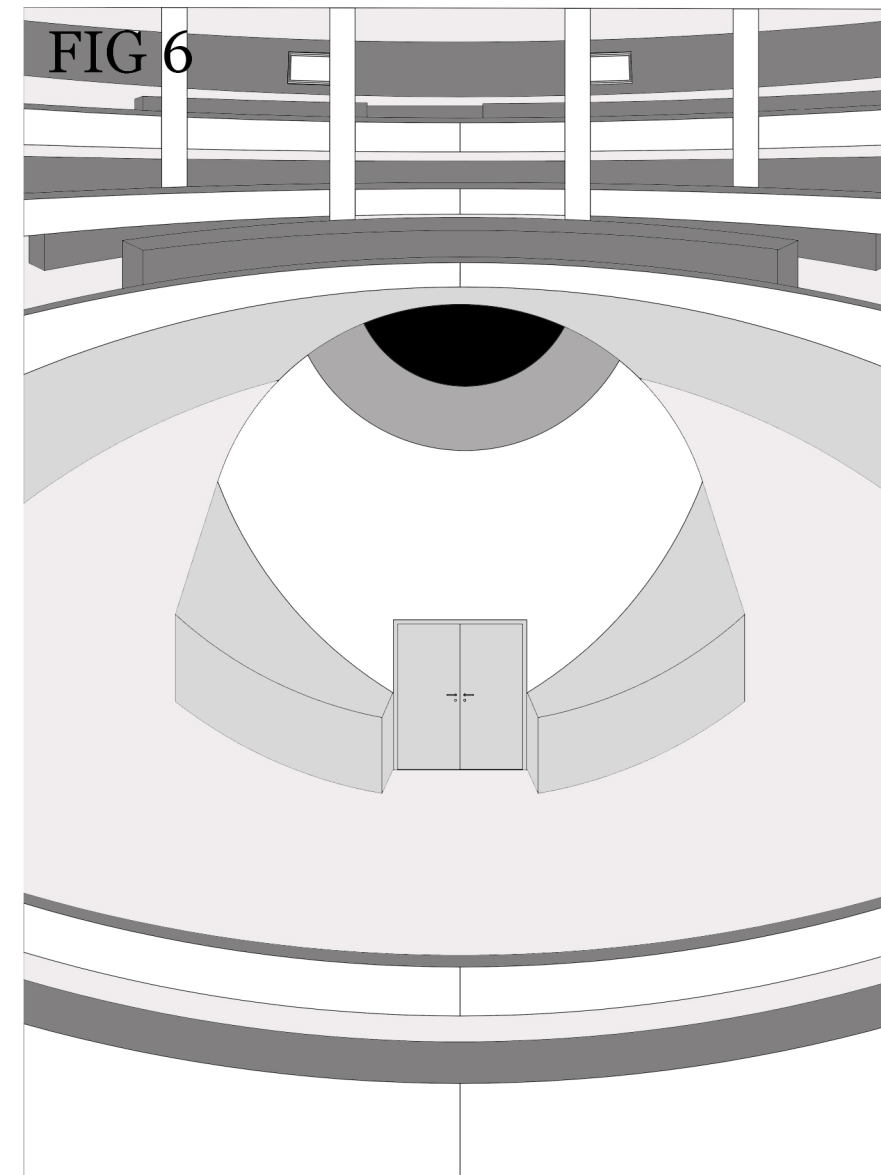


FIG 7

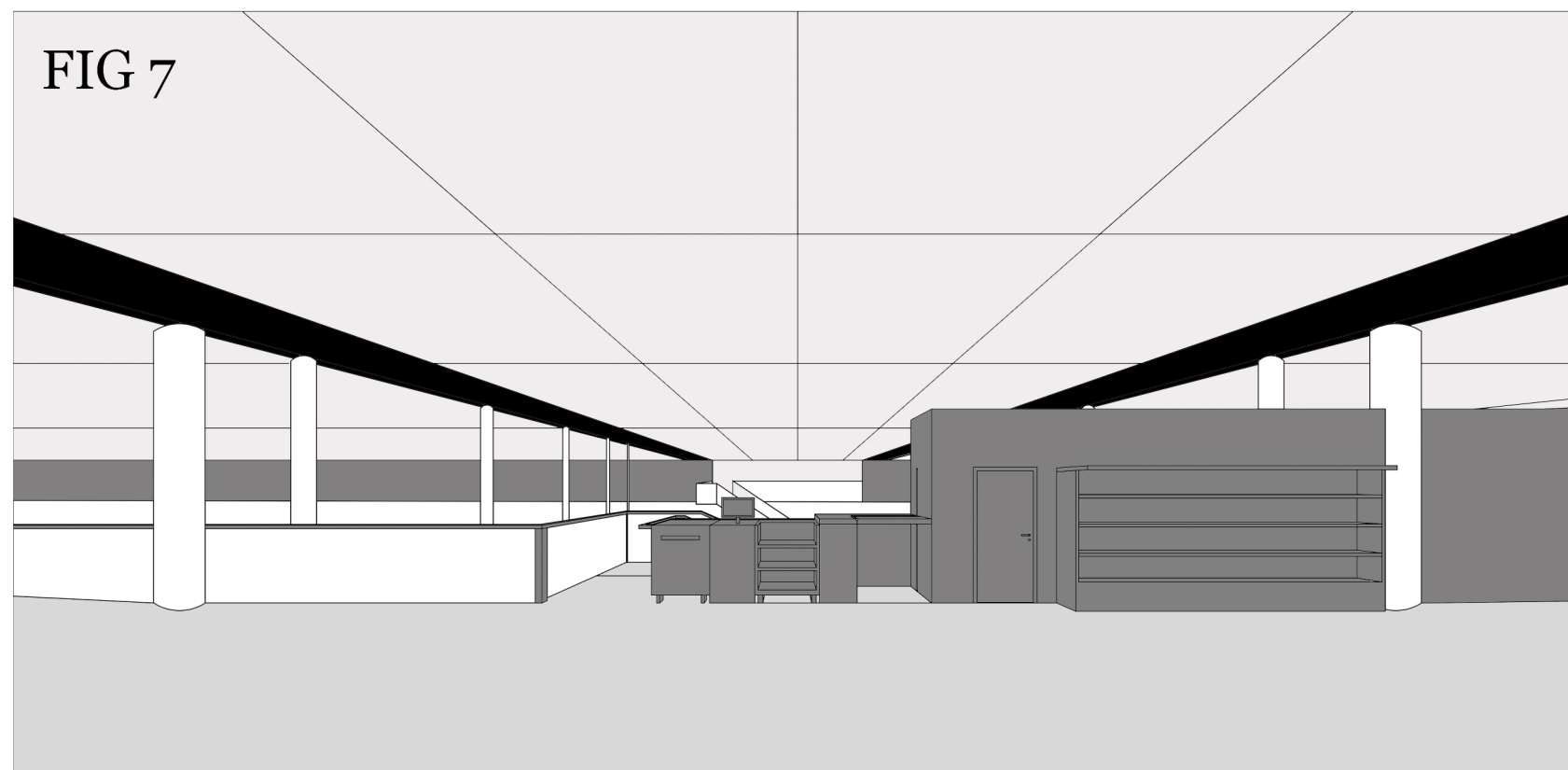


FIG 7  
Interiörperspektiv:  
Entré och reception

FIG 8  
Exteriörperspektiv:  
Byggnadsvolym  
Axonometri

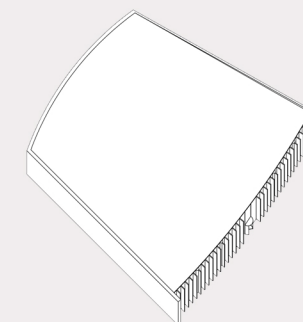


FIG 5  
Exteriörperspektiv:  
Entré och möte med gata

FIG 6  
Interiörperspektiv:  
Stora salen

FIG 9

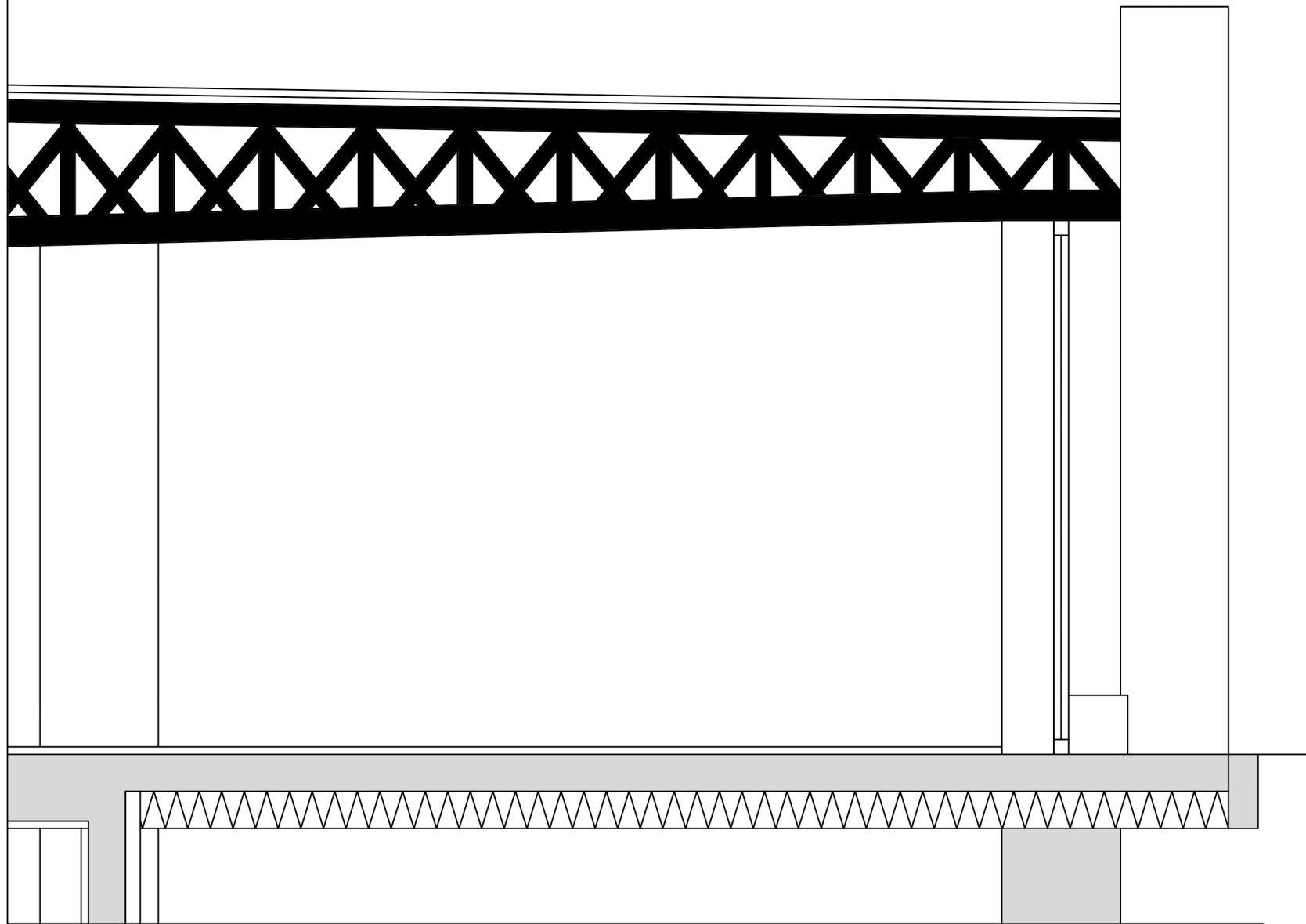


FIG 10

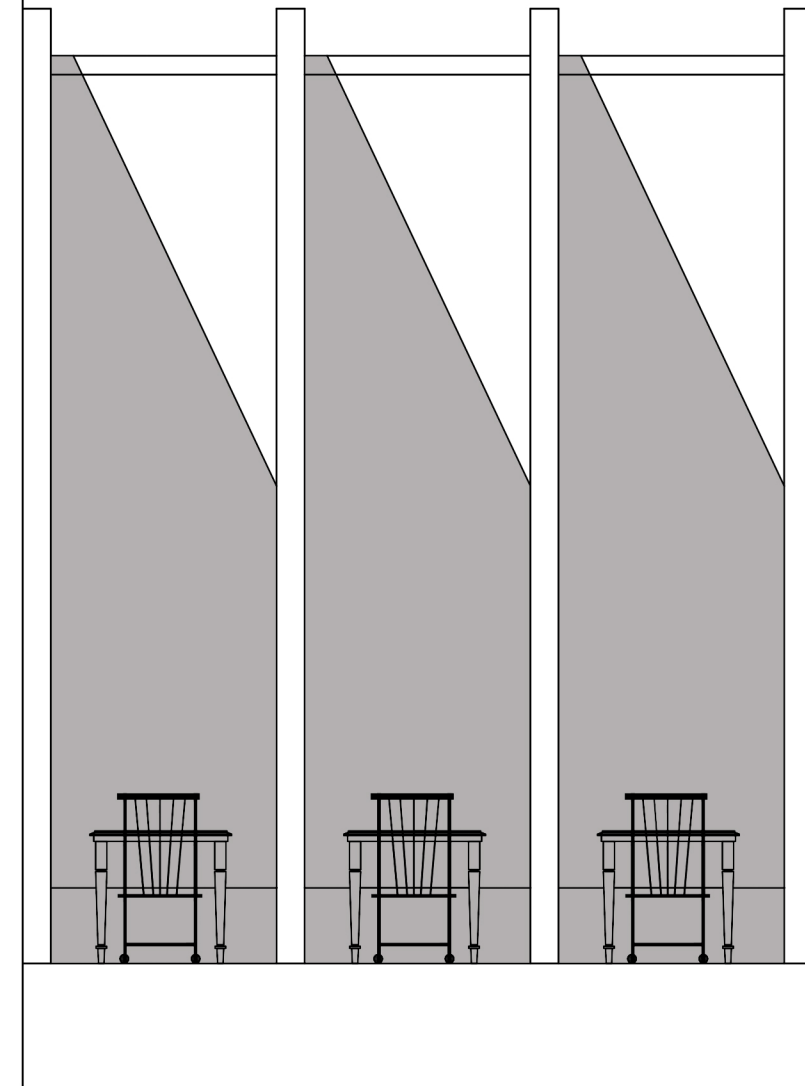


FIG 11

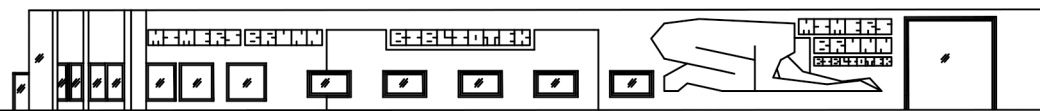


FIG 12

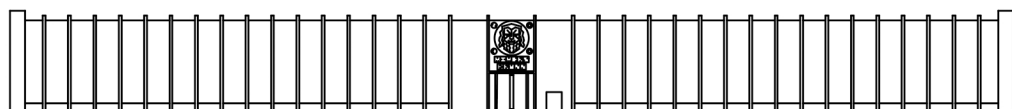


FIG 13



FIG 9

Sektion:  
B-B  
1:20 (A1)  
1:40 (A3)

FIG 10

Fasadutsnitt  
1:20 (A1)  
1:40 (A3)

FIG 11

Fasad:  
Sydöst  
1:200 (A1)  
1:400 (A3)

FIG 12

Fasad:  
Nordöst  
1:200 (A1)  
1:400 (A3)

FIG 13

Fasad:  
Sydväst  
1:200 (A1)  
1:400 (A3)