

MAJNABBE PARK

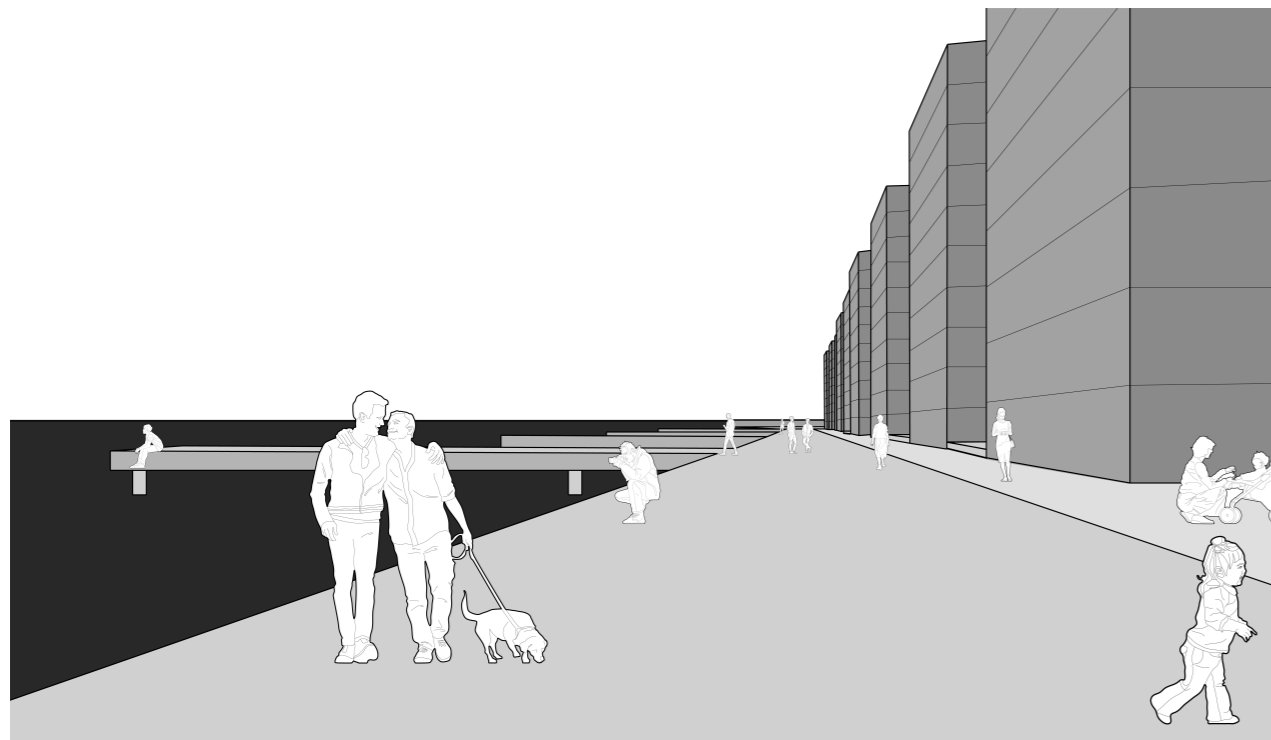
Alla mår bra av grönska och närhet till vatten i vardagen.

I området 'Majnabbe Park' får just detta. 39 000 m2 offentlig park samt strandpromenad med bad och båtplats. 'Majnabbe Park' är ett område för alla, inte bara de boende. Strandpromenad och park är helt offentliga och kan nås med enkelhet från hela området.

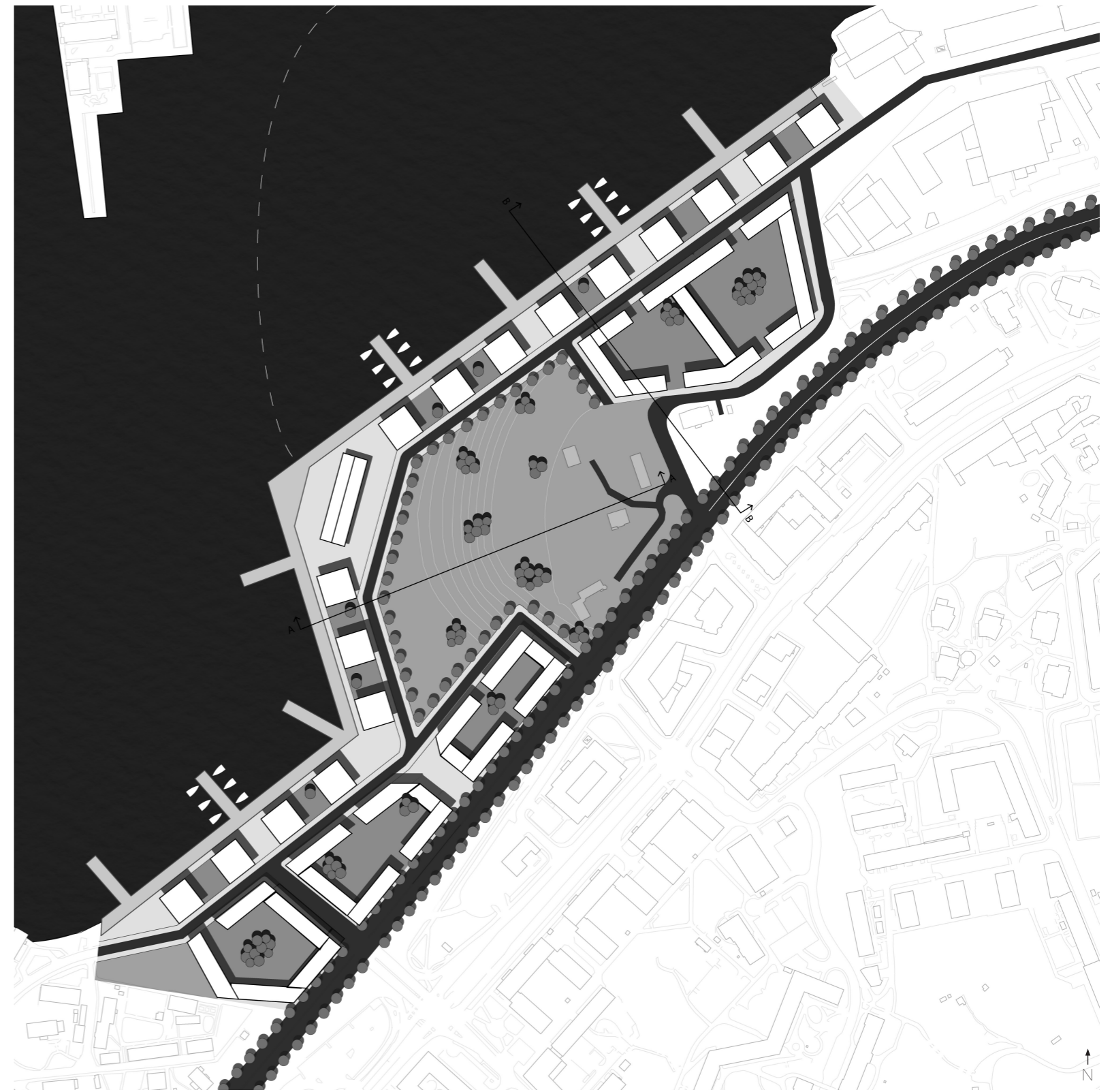
'Majnabbe Parks' punkthus ramar in strandpromenaden och tillsammans med det centrala biblioteket skapas ett tydligt motiv av Göteborg från sundet. Boulevarden kantas av öppna kvarter som skapar tydliga entréer in till området. I mitten av området går en bred huvudgata där all motoriserad kommunikation sker.

Verksamheter i bottenplan koncentreras i punkthusen närmast biblioteket och det nya färjeläget. Uteserveringar får spilla ut på torget vid biblioteket och längs huvudgatan. På torget finns även plats för större samlingar och strandpromenaden välkomnar små aktörer i form av foodtrucks och glassförsäljning.

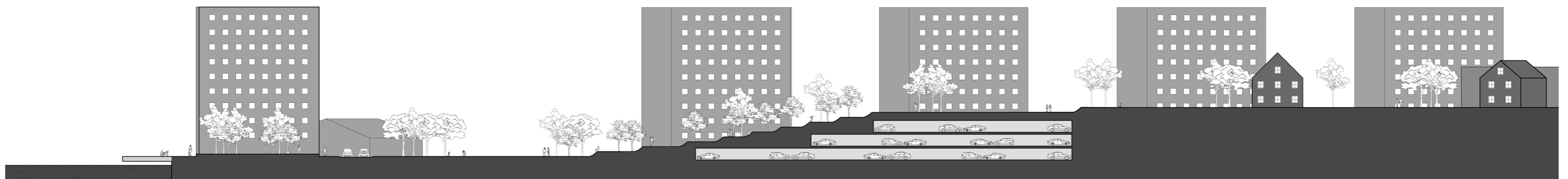
'Majnabbe Park' är en grön och blå oas i centrala Göteborg. En plats som välkomnar alla.



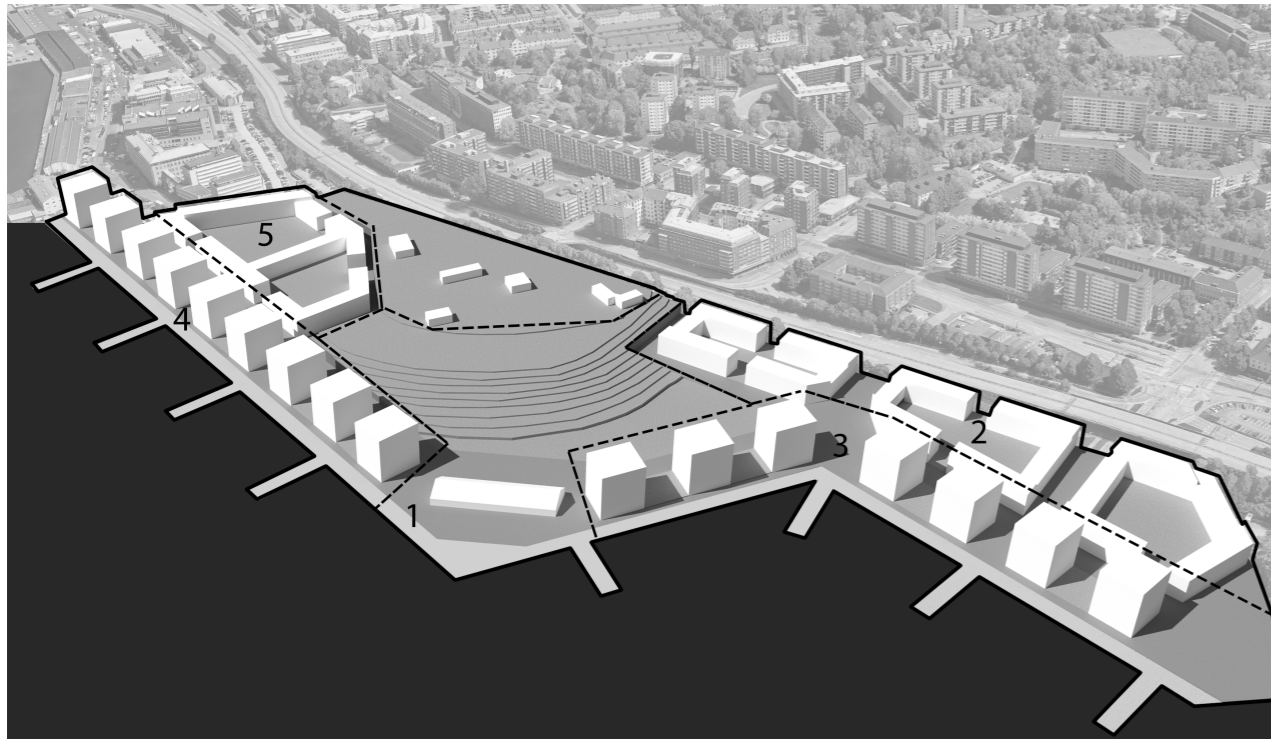
Perspektiv strandpromenad



Situationsplan skala 1:2000 (A1)



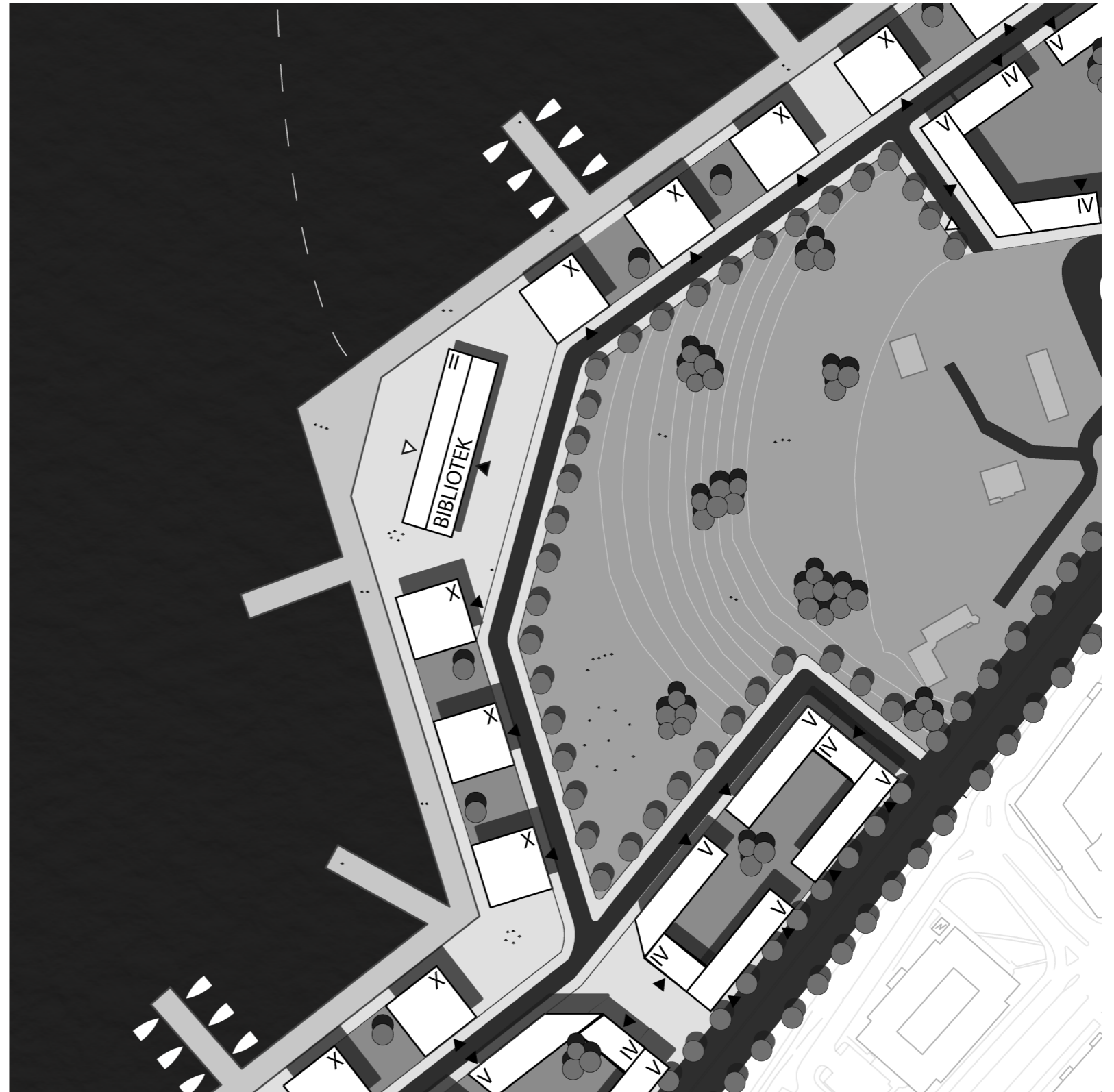
Sektion A-A skala 1:400 (A1)



Etappindelning

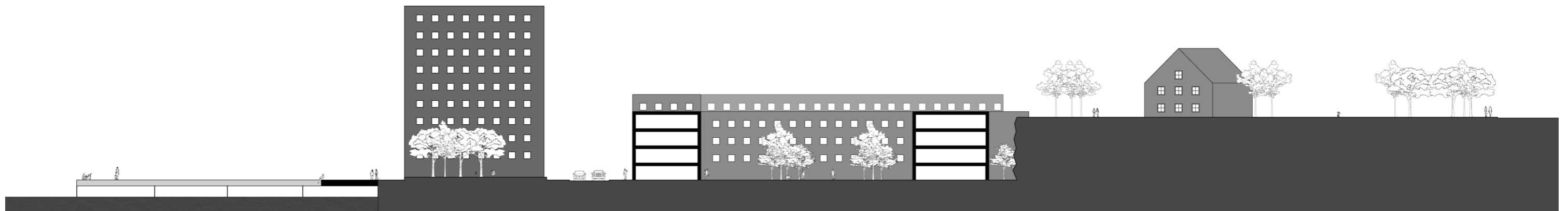


Perspektiv huvudgata



25 50 100

Planutsnitt skala 1:1000 (A1)



5 10 20 50

Sektion B-B skala 1:400 (A1)

SCIENTIA

"Latin: Kunskap, information, lära"

Med utsikt över Göteborgs inlopp ligger Majnabbes nya bibliotek Scientia. En plats för invånarna att lära och utöva sina intressen tillsammans.

ENTREPLAN

Från entrén längs den östra fasaden välkomnas man in i bibliotekets reception tillika konsthall. En öppen yta redo för att fyllas med nya intryck.

Vidare till vänster nås det åtskilda barnbiblioteket med egna hyllor för böcker till de små. Från barnbiblioteket nås sagorummet, ett barnanpassat rum med plats för att leka eller läsa en saga eller två tillsammans. Detta har även berikats med stora fönster mot utsikten mot väst tillsammans med öppet till nock för extra luftighet.

Till vänster om barnbiblioteket finns personalens ytor. Dessa nås även från utsidan via inlastningen för en smidigare arbetsdag.

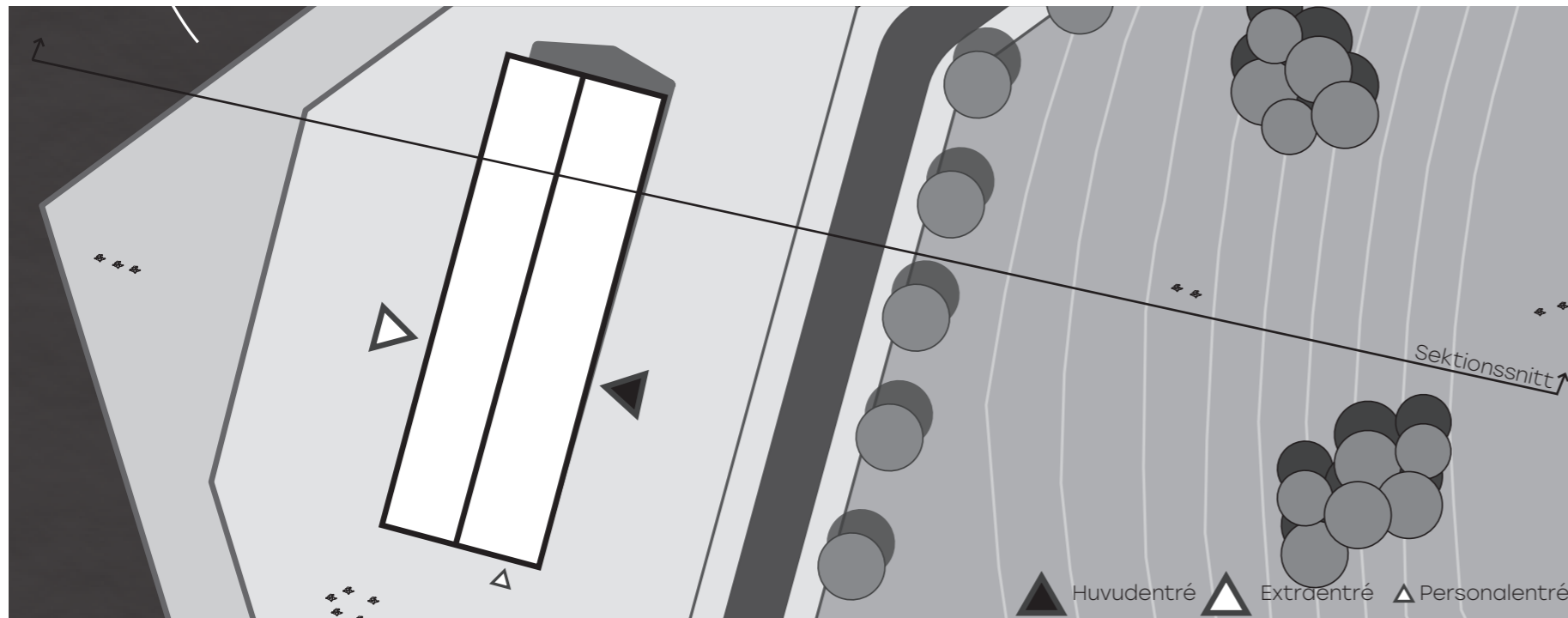
På entréplan är även det större biblioteksrummet, med öppna fria ytor och stora glasningar mot utsikten. Sittplatser för studier finns i både öppna som stängda utrymmen beroende på vad som önskas för stunden.

PLAN 2

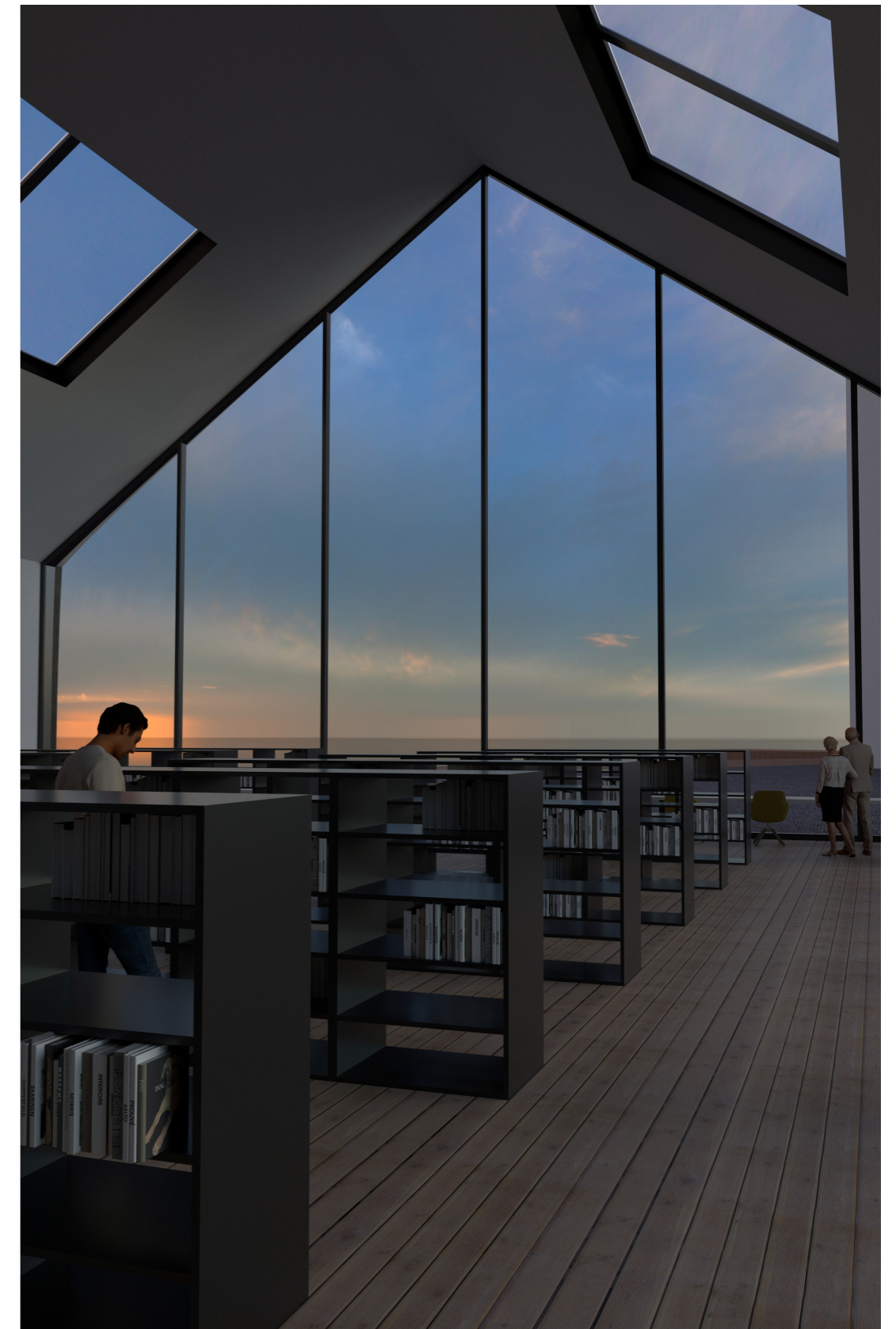
Vidare upp från trappan i entrén nås bibliotekets plan två. Detta plan är något mer fokuserat på olika aktiviteter i grupp.

Rum i olika storlekar för allas intressen. Ett något större rum för besök av skolklasser, datorrum för studier eller umgänge för de spelintresserade och rum för den lokala schackklubben eller bokcirkeln.

På plan två finns även fler sittplatser i olika former samt fler bokhyllor. Via glasväggen kan man se ner på biblioteksrummet på entréplan samtidigt som det släpper in ljuset från den norra fasaden.



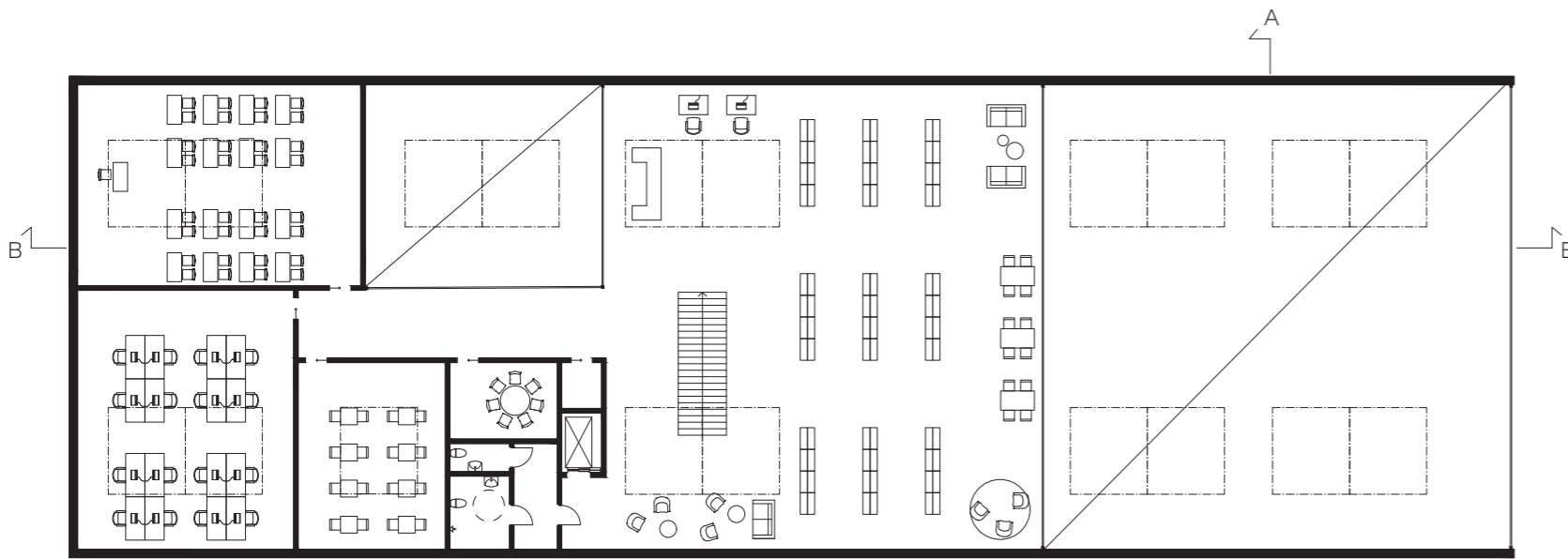
Situationsplan skala 1:400 (A1)



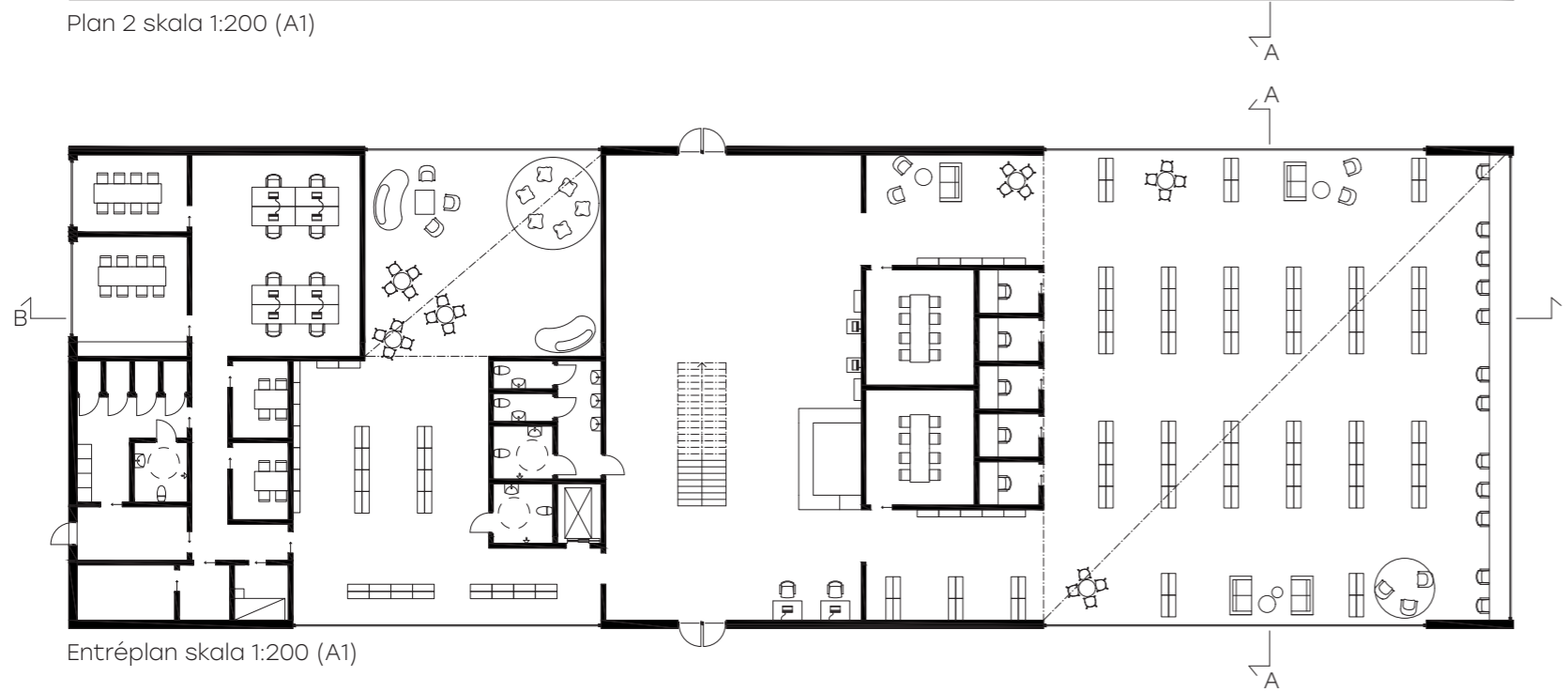
Perspektiv huvudrum



Sektion skala 1:400 (A1)



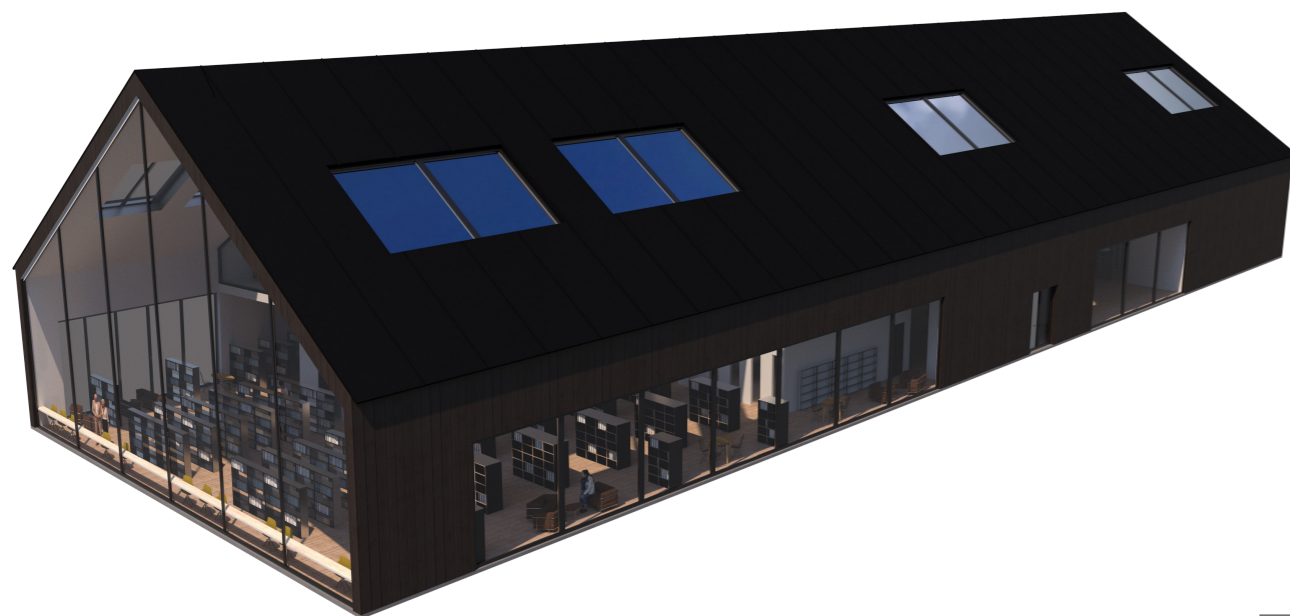
Plan 2 skala 1:200 (A1)



Entréplan skala 1:200 (A1)



Perspektiv entrérum



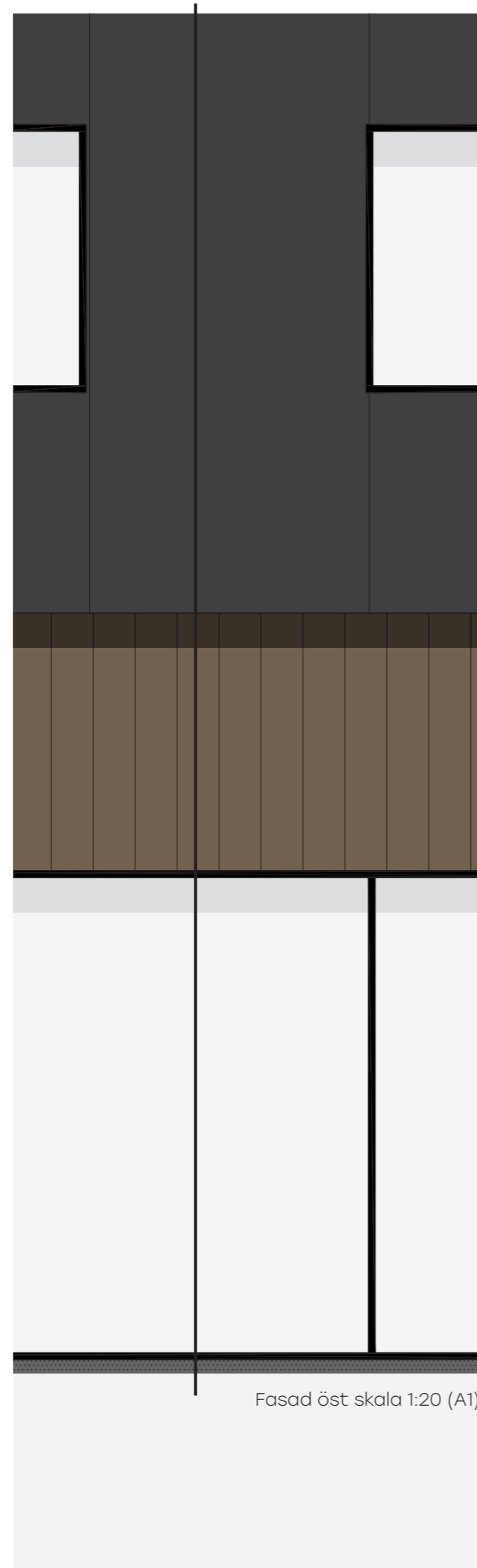
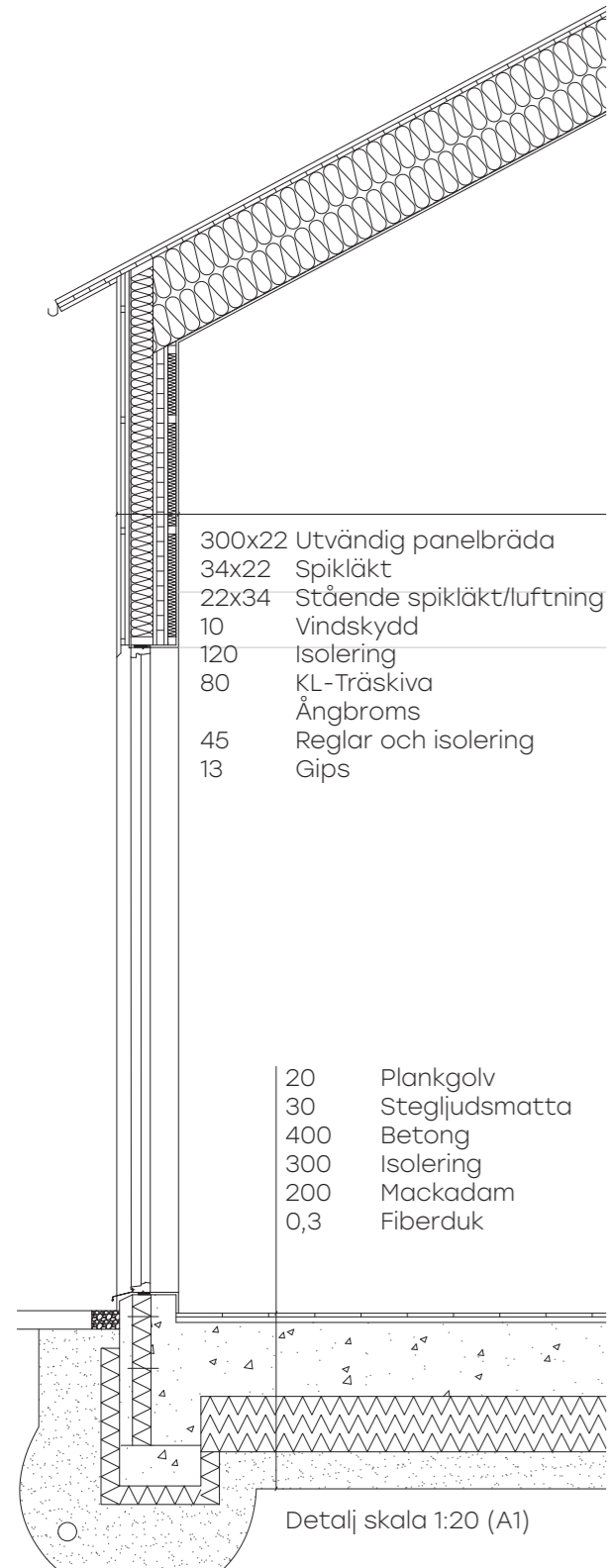
Perspektiv byggnadsvolym



Sektion A-A skala 1:200 (A1)



Sektion B-B skala 1:200 (A1)



MATERIAL

Biblioteket kläs utvändigt med en stående träpanel inspirerat från de traditionella ladorna. Dock i något modernare tappning med mörkare trä samt falsat plåttak och svarta detaljer kring fönster och dörrar.

Invändigt målas väggarna vita för att inte störa den konst som visas upp samt för att öka känslan av luftighet. Plankgolv är genomgående och påminner om fasadens struktur men i ljusare nyans.

