

BRYTET MOT HAV

EMMA AREBACK ACEX05

BEBYGGELSE

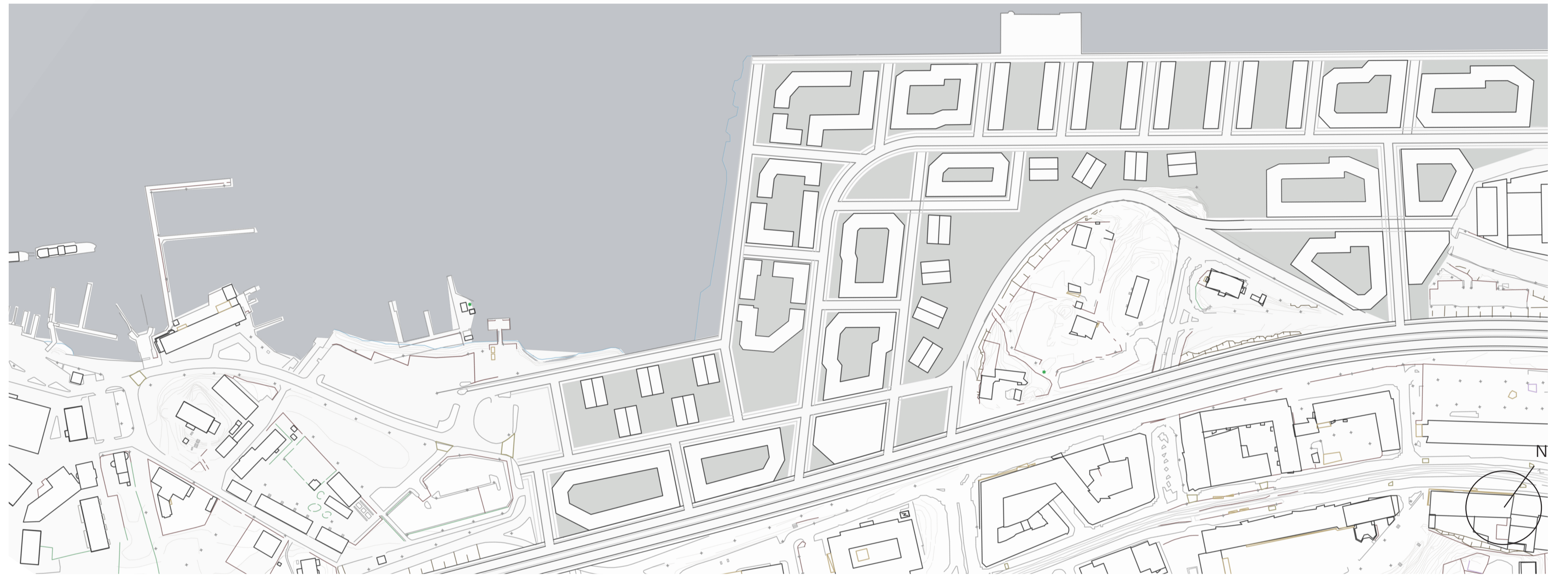
Vid havskanten av Majnabbe utformas ett bostadsområde med fokus på mötet mot havskanten. Med ambition att skapa ett bostadsområde med öppningar i bebyggelse och utsikt mot hav utformas ett område med blandade bebyggelseformer. Längs havspromenaden läggs fokus på brytna bostadskvarter, lamellhus samt punkthus för att ge siktlinjer mot havet från det primära och mest aktiva stråket. De slutna kvarteren utplaceras för att dela upp olika delar av området samt för att minska buller från boulevarden söder om området.

GRÖNOMRÅDEN

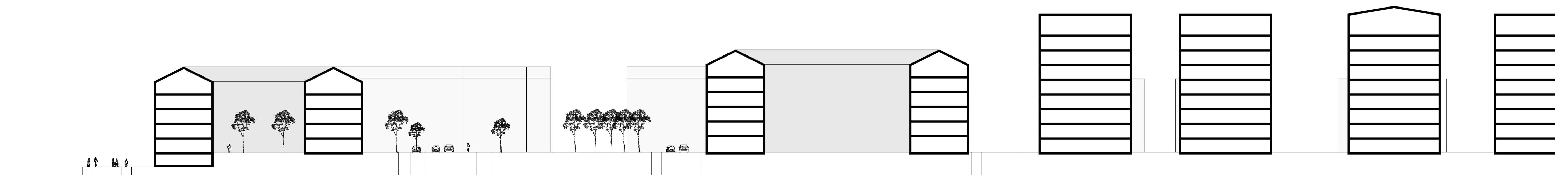
Grönskan uppe på Majnabbes kulle sträcker sig ner mot områdets punkthus för att skapa en utsträckning av grönskan. Ett parkområde utformas vid områdets mittpunkt för att bryta siktlinjen och grönska utplaceras även i området längs parkeringsstråk och utanför bostadshusen för att minska insyn i bostäderna.

VÄGSTRUKTUR

För att nyttja möjligheten att ge Göteborgsinvånare en plats att uppleva kvalitéerna av att bo i en stad längs kusten utformas ett generöst gång/cykel stråk längs hamnkanten. Det primära och mest aktiva stråket rör sig i mitten av området med sikt mot hav samt kontakt med den grönstruktur som sträcker sig ner för Majnabbes bevarade område uppe på kullen.



SITUATIONSPLAN SKALA 1:2000 (A1)



SEKTION A SKALA 1:400 (A1)

HÖJDSKILLNADER I OMRÅDET

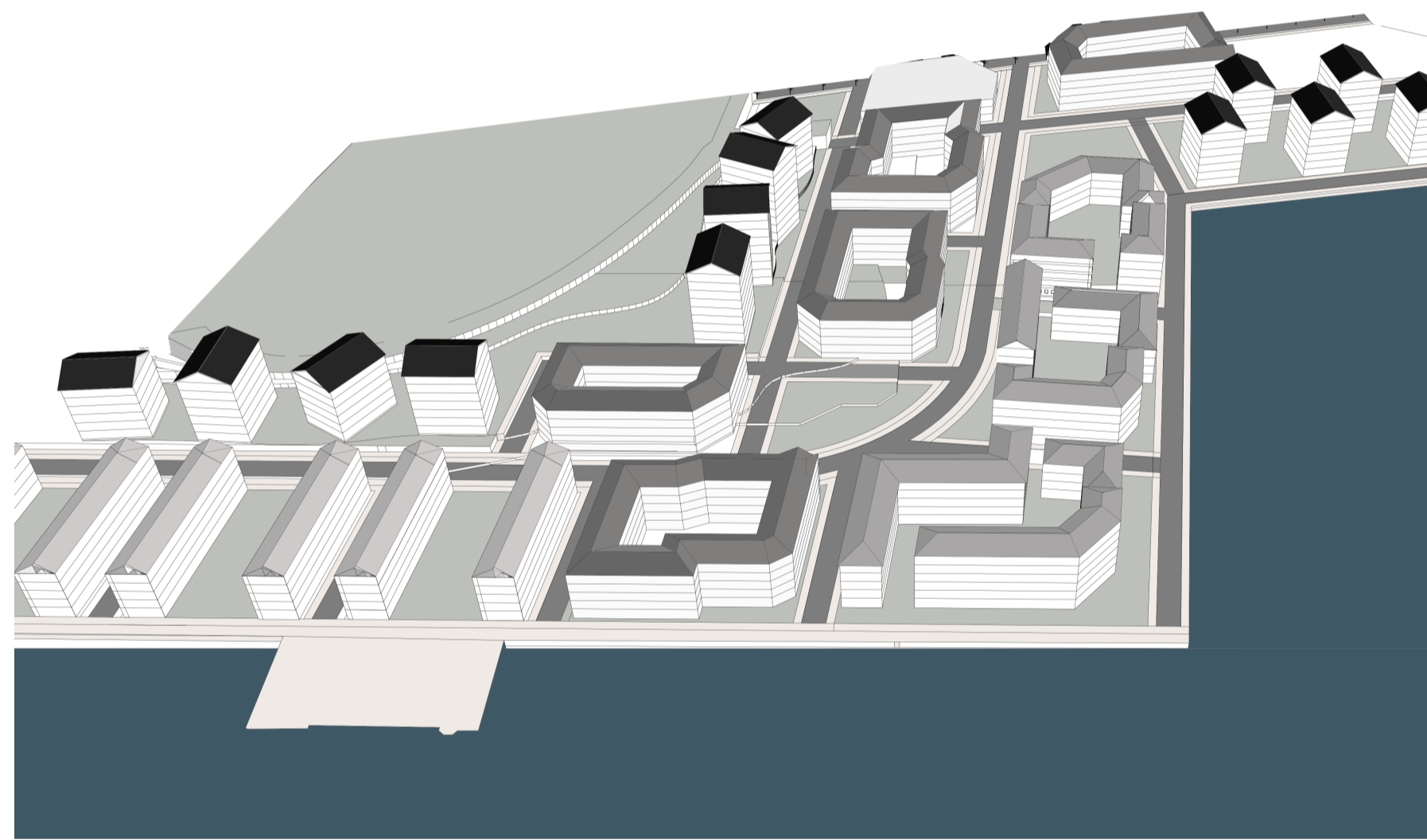
För att uppnå känslan av att grönskan och parkområdet uppe på Majnabbes kulle sträcker sig ner mot området primärstråk minskas den drastiska höjdskilladen genom att området successivt höjs från hamnen upp mot kullen. Området är som närmast havsnivån längs gångstråket och höjs upp mot innegårdar för att skapa en privat innegård trots brytningen i byggnadskropparna. Detta ger även boende en sikt mot hav utan att störas av aktiviteten längs hamnen.



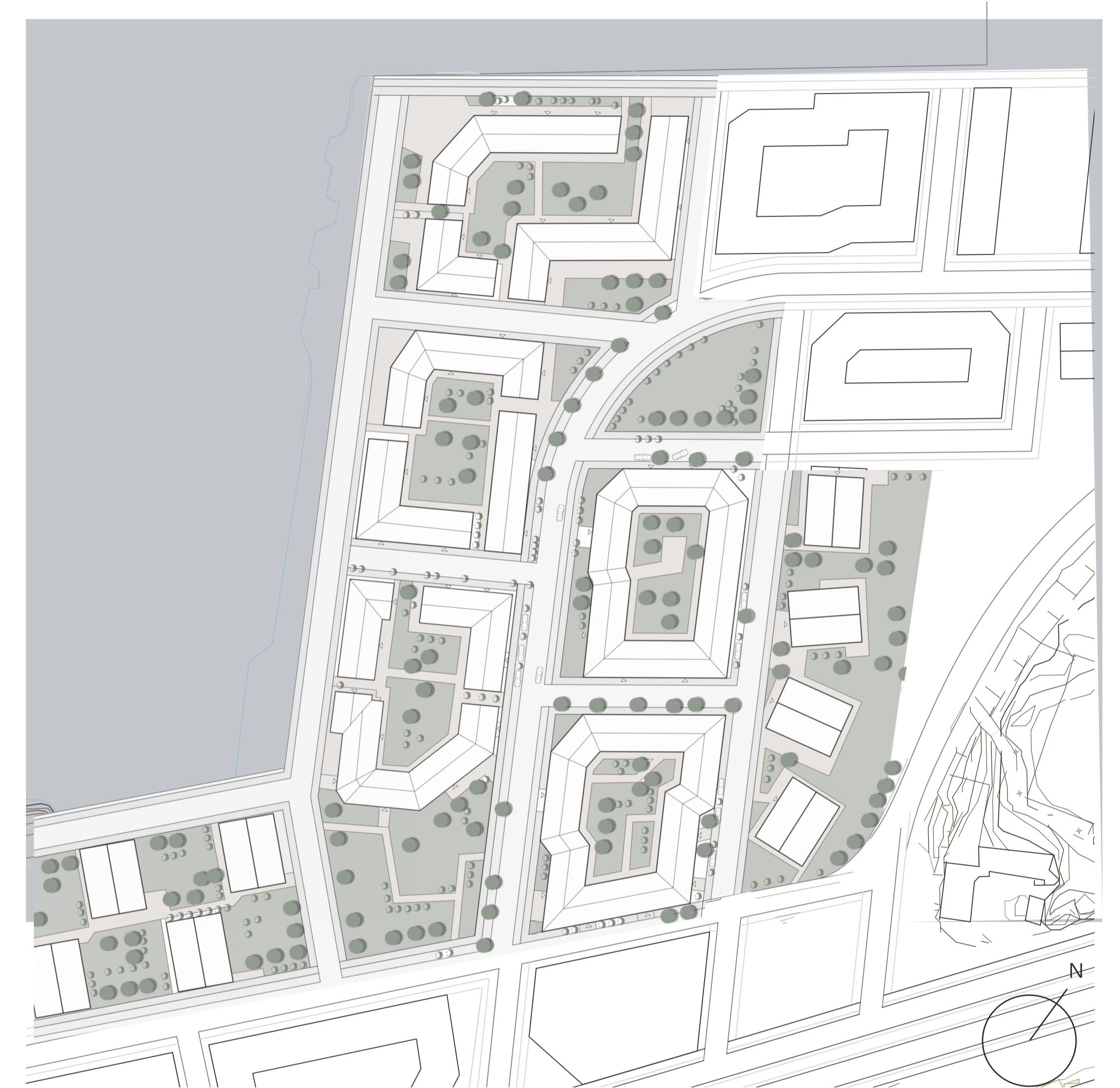
PERSPEKTIV PERSPEKTIV GATA MOT PARK



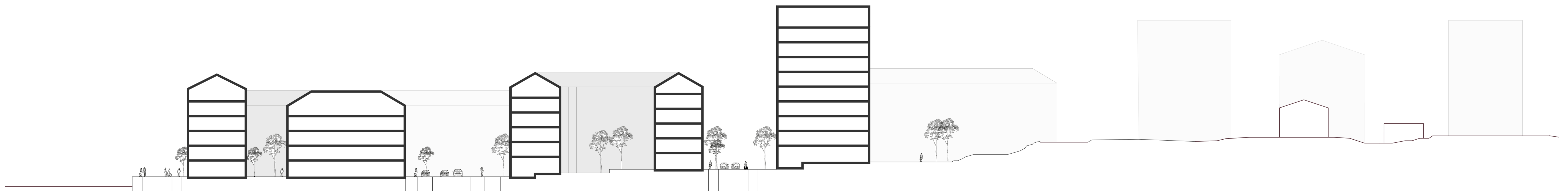
PERSPEKTIV FRÅN HAMNEN MOT PRIMÄRT STRÅK



FÅGELPERSPEKTIV



PLANUTSNITT SKALA 1:1000 (A1)



SEKTION B SKALA 1:400 (A1)

STENBRYTET

EMMA AREBACK ACEX05

KONCEPT

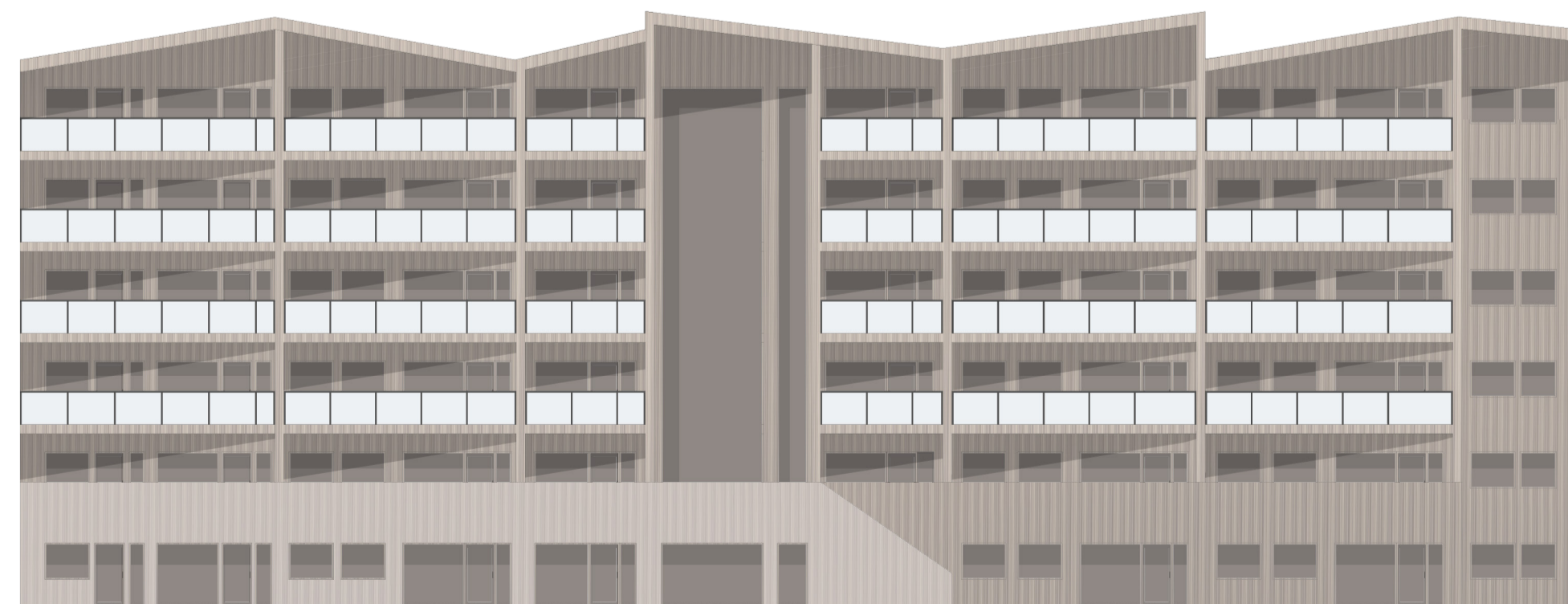
I hörnet av hamnen byggs ett lägenhetskomplex med loftgång med loftgång mot innegården och generösa inbyggda balkonger mot havet. Konceptet bakom bostadskroppen är likt stadsbyggnadsförslaget grundat i en ambition att skapa en kontakt gentemot Göteborg som hamnstad. Med verksamheter mot havspromenaden och trappor upp mot den upphöjda innegården skapas en kontrast mellan de offentliga ytorna längs kusten och den privata innegården.

FASADUTFORMNING

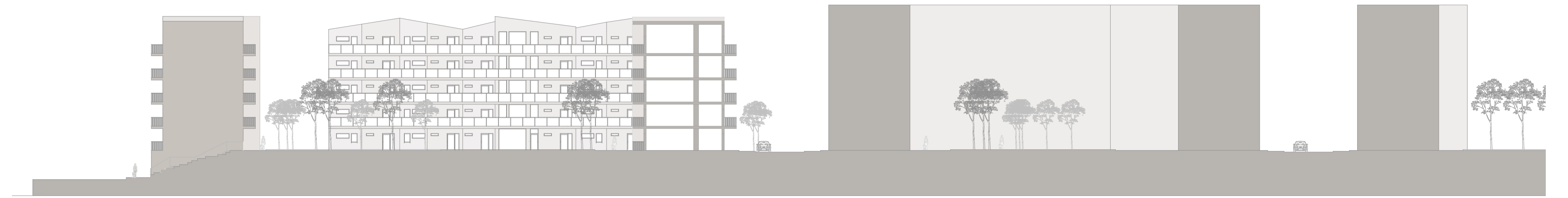
Fasaderna är utformade med en brytning i volymen för att efterlikna brutna stenblock som förts upp från havskanten. Glasräckan längs loftgång och balkonger främjar ljusinsläppet från innegården samt möjliggör en större sikt mot havskanten mot kusten. Längs innegården utplaceras fönster strategiskt för att minska insyn i badrum och sovrum. Här används även en inskjutning i fasaden för att minska insyn i de mer privata rummen av lägenheterna. En brytning mellan byggnadsvolumerna fylls med trappsteg i varierad storlek för att skapa sittplatser som både boende och passerande kan nyttja under årets alla säsonger.



FASAD MOT SÖDER SKALA 1:200 (A1)



FASAD MOT NORR SKALA 1:200 (A1)



SEKTION A SKALA 1:400 (A1)



SITUATIONSPLAN SKALA 1:400 (A1)



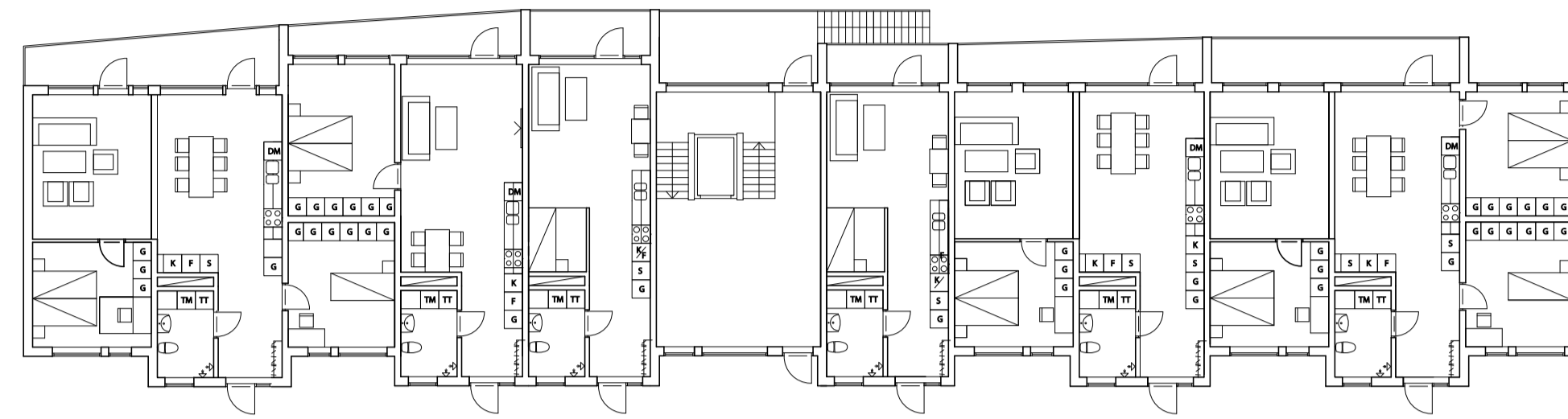
PERSPEKTIV BYGGNAD I STADSROM



PERSPEKTIV BYGGNADSVOLYM

UTFORMNING AV BYGGNADSKROPPEN

Planlösningarna utformades ifrån tanken av moduler som sätts samman för att skapa ett plan sammansatt med ett trapphus. Nedan syns exempel på de 5 lägenhetsplaner som kopplas samman likt ett pussel för att skapa en byggnadsvolym.



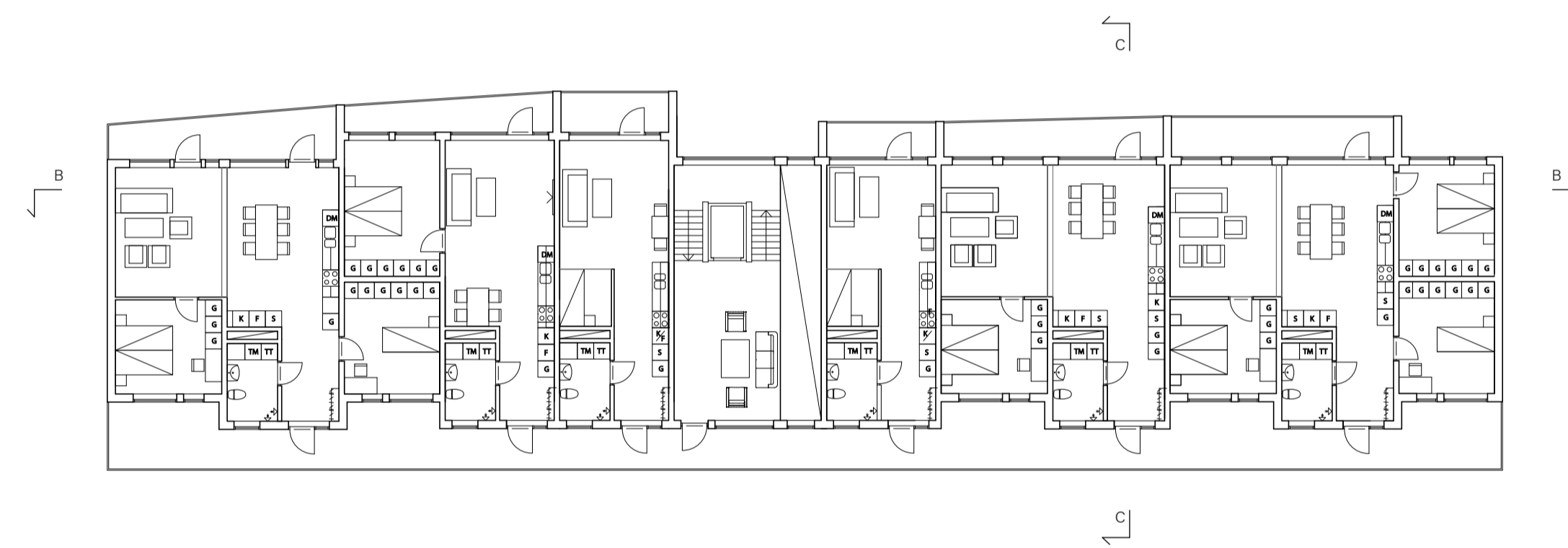
ENTRÉPLAN SKALA 1:200 (A1)



PERSPEKTIV VARDAGSRUM

UTPLACERING AV SCHAKT

Modulerna med strategiskt utplacerade schakt linjärt genom byggnadskroppen placerades på det viset för att skapa en möjlighet för lägenheterna att expandera.



PLAN 1-5 SKALA 1:200 (A1)

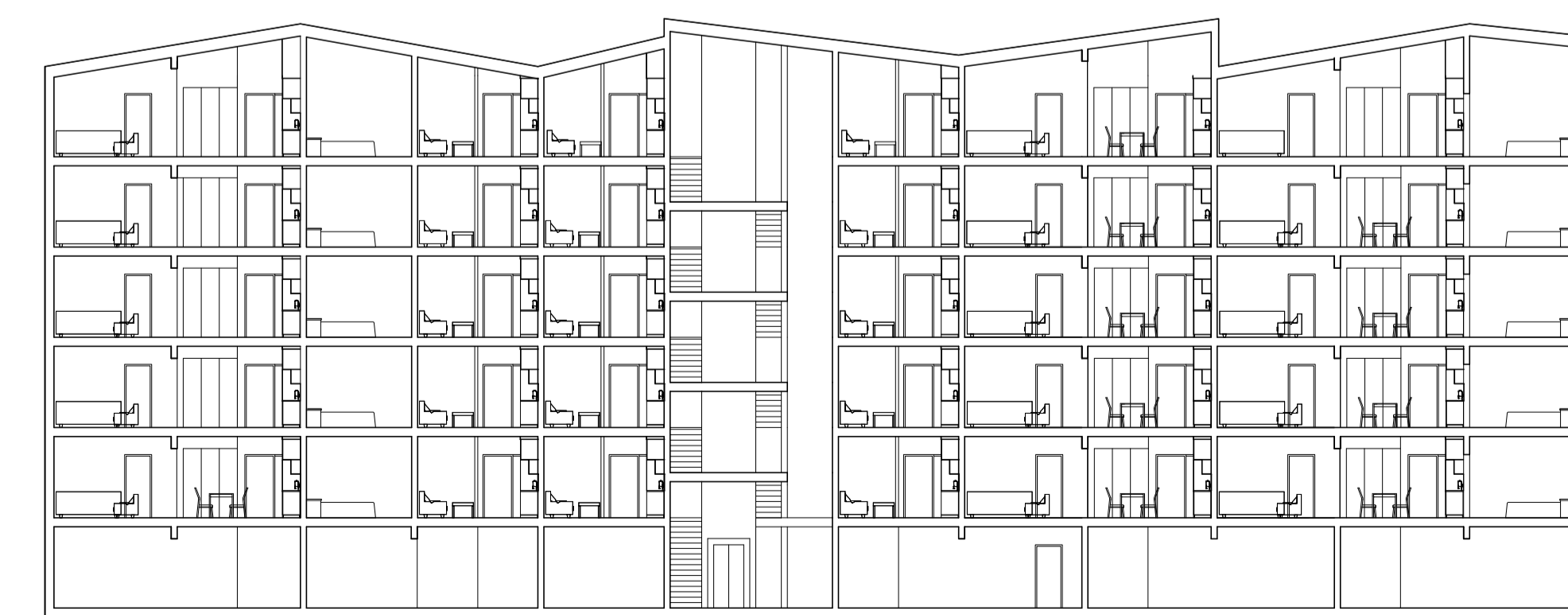


PERSPEKTIV ENTRÉSITUATION

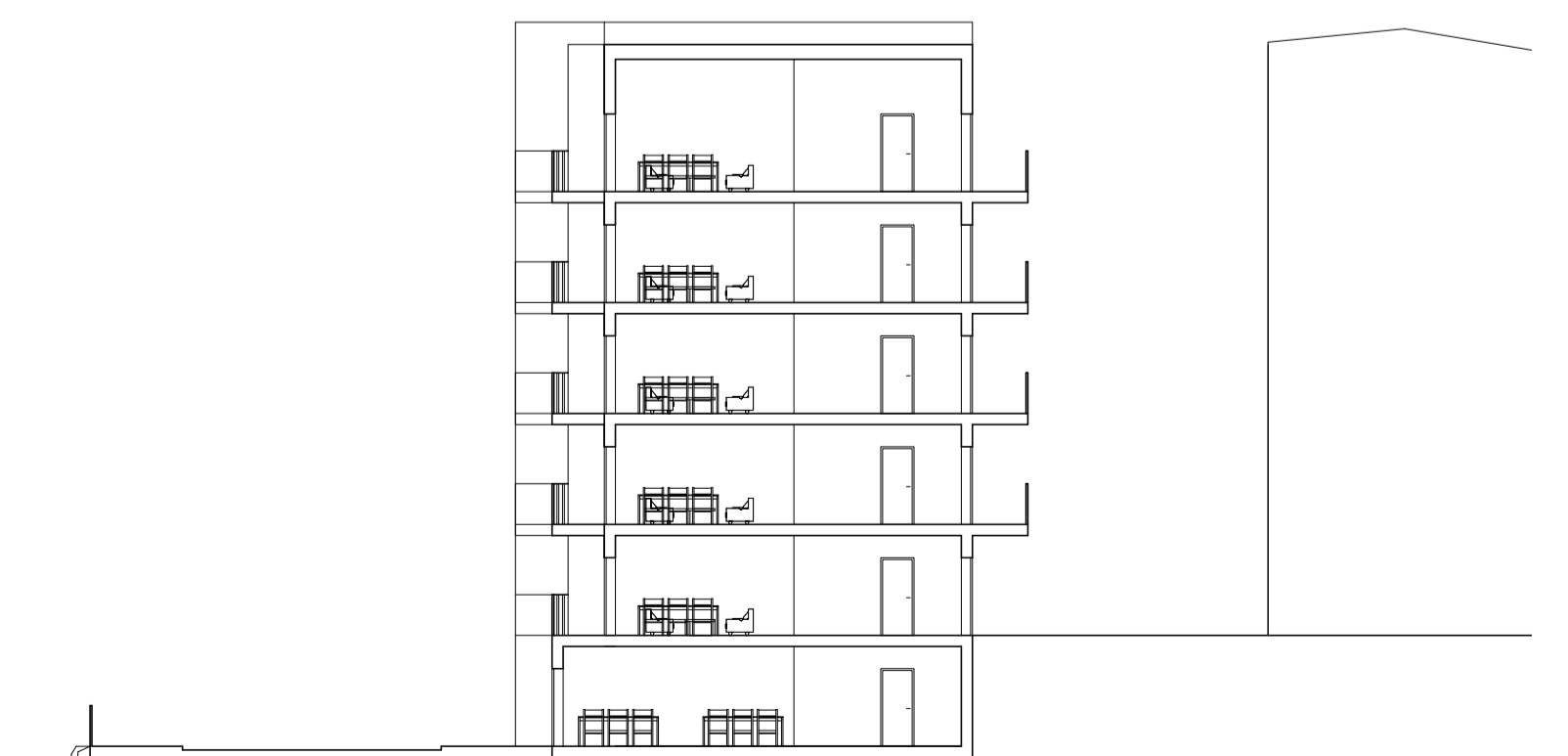
LÄGENHETSUTFORMNING & ENTRÉSITUATION

Lägenheterna är utformade utifrån idén att alla lägenheter skall ha offentliga ytor med utsikt mot hamnen samt att en utgång till balkong ligger parallellt till entrén.

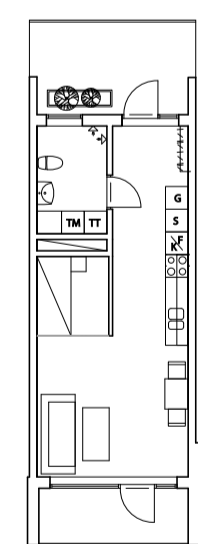
Trapphuset är utplacerat i mitten av byggnadskroppen och har tre lägenheter på vardera sida. Vid ingången av trapphuset från innegården finns en möjlighet att gå rakt ut på en gemensam terrass med tillgång till en trappa ner till hamnpromenaden.



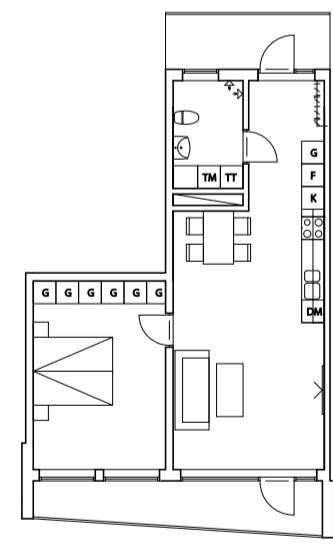
SEKTION B SKALA 1:200 (A1)



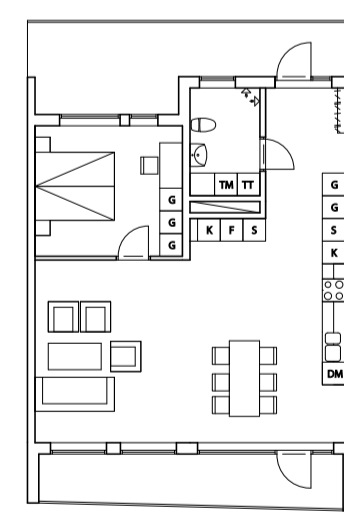
SEKTION C SKALA 1:200 (A1)



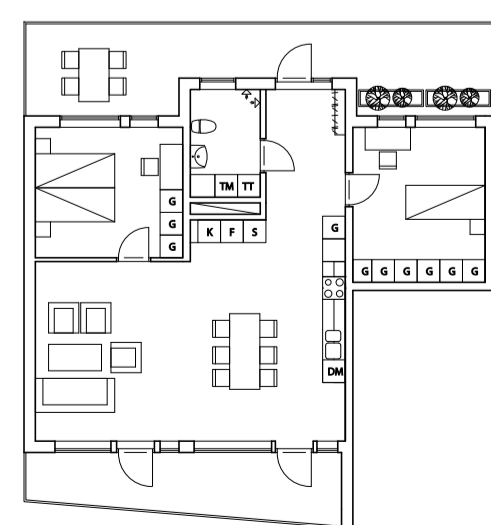
1 ROK 1:200 (A1)



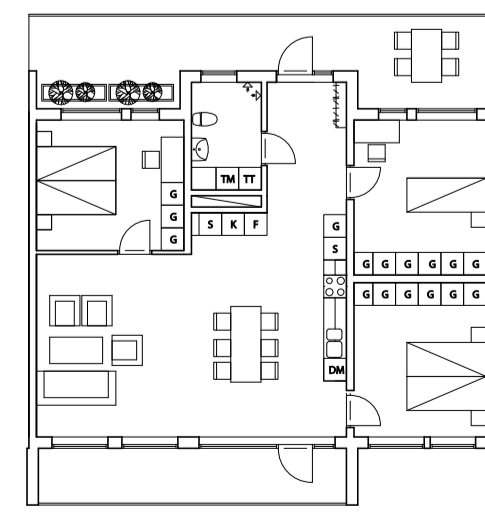
2 ROK 1:200 (A1)



2 ROK 1:200 (A1)



3 ROK 1:200 (A1)



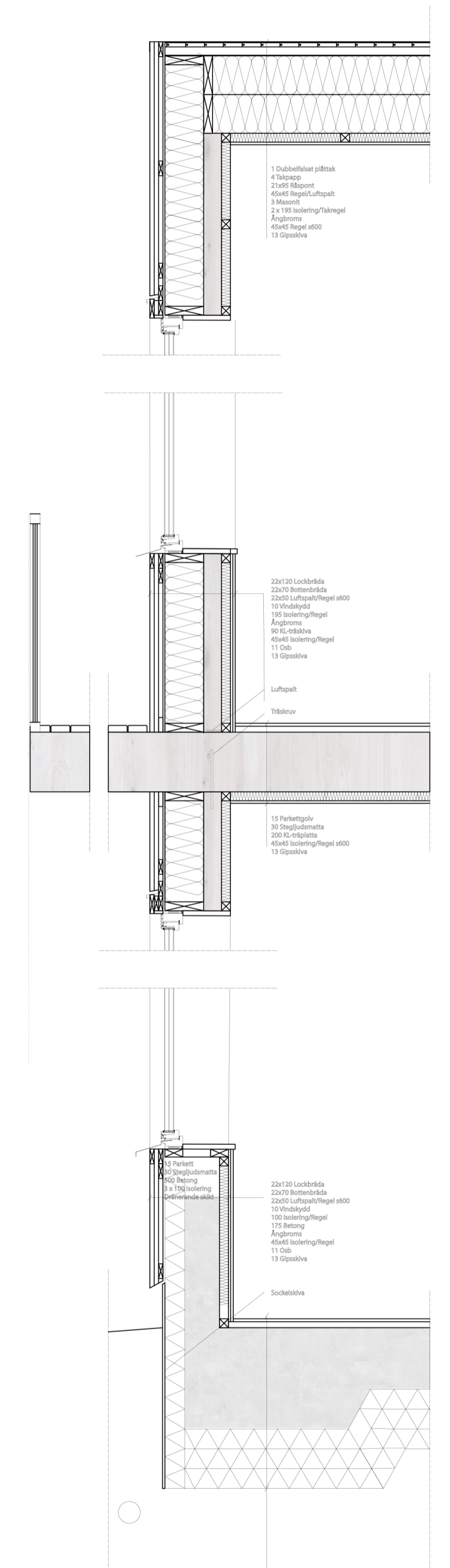
4 ROK 1:200 (A1)



PERSPEKTIV FRÅN HAMNEN



FASADUTSNITT SKALA 1:20 (A1)



FASADDETALJ SKALA 1:20 (A1)