

Majnabbe

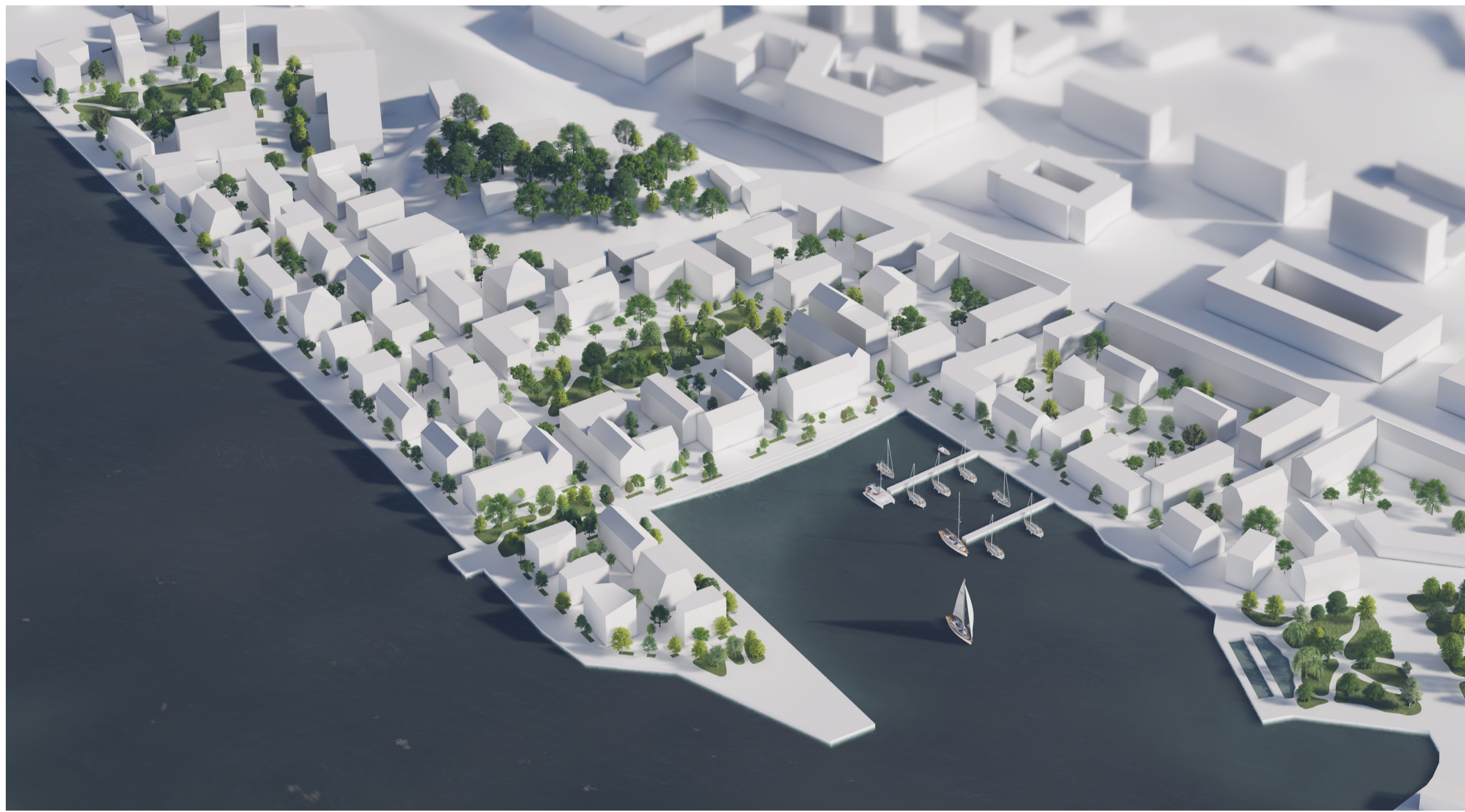
Felix Caseva, ACEX05

En tät men öppen stadsdel växer fram där en färjeterminal en gång låg. Majnabbe karaktäriseras av starka siktlinjer och flera olika byggnadstyper. Punkthus, korta lameller och en öppen kvartersstruktur skapar ett intimt och välkomnande stadsrum.

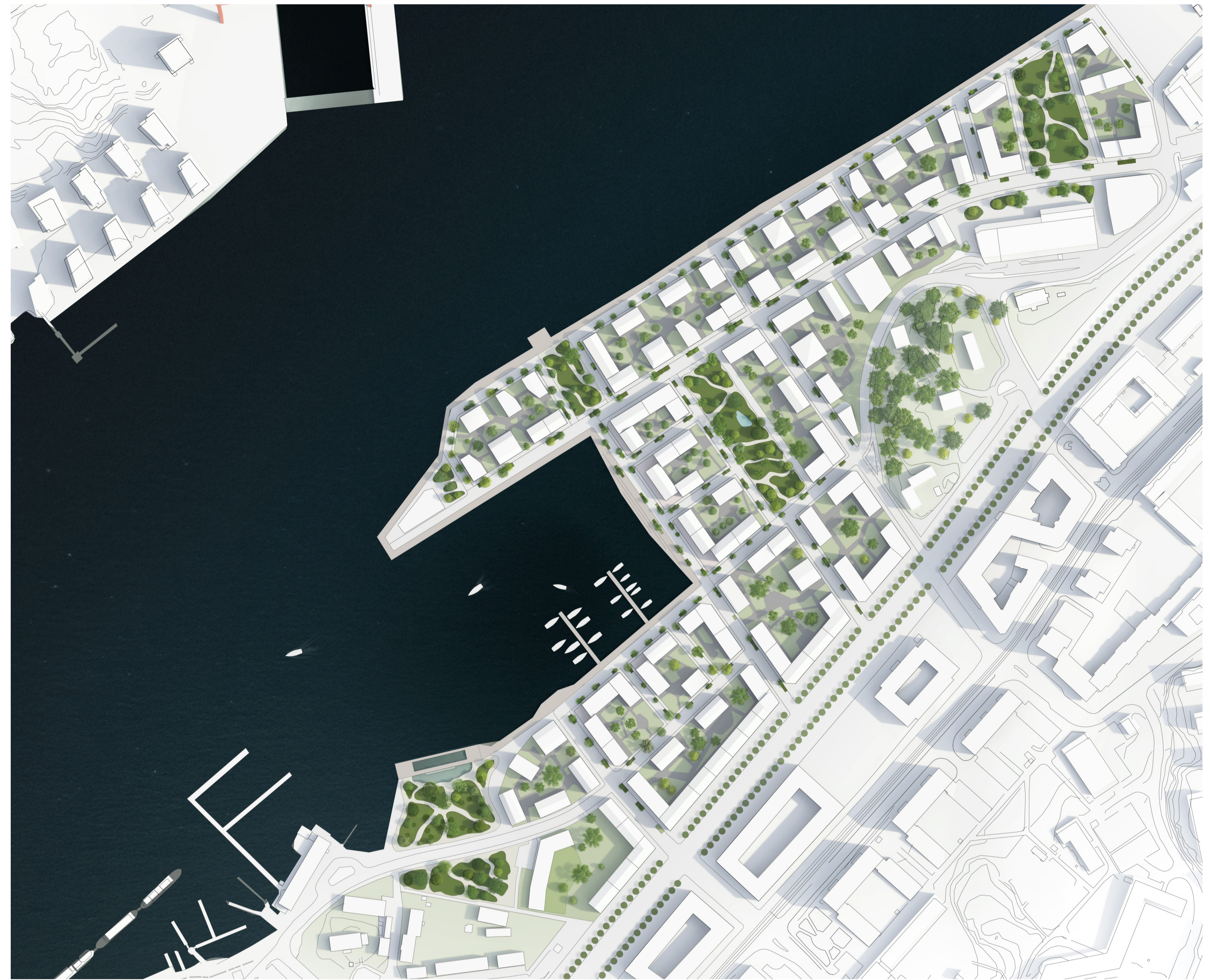
Stadsdelens struktur grundar sig i konceptet som är fyra långa axlar som binder ihop området och ger den en klar plats i staden. Rörelsen i området förs av de fyra axlarna som ramar in hamnrummet i hjärtat av stadsdelen. Två axlar från boulevarden in i och igenom området förenar Majnabbe med staden och två axlar inne i området som binder ihop och ökar orienterbarheten.



Konceptdiagrammet visar axlarna som styr formgivningen av strukturen. Axlarna har Eriksbergskranen, Älvsborgsbron och ett nytt bibliotek ute på piren som fondmotiv.

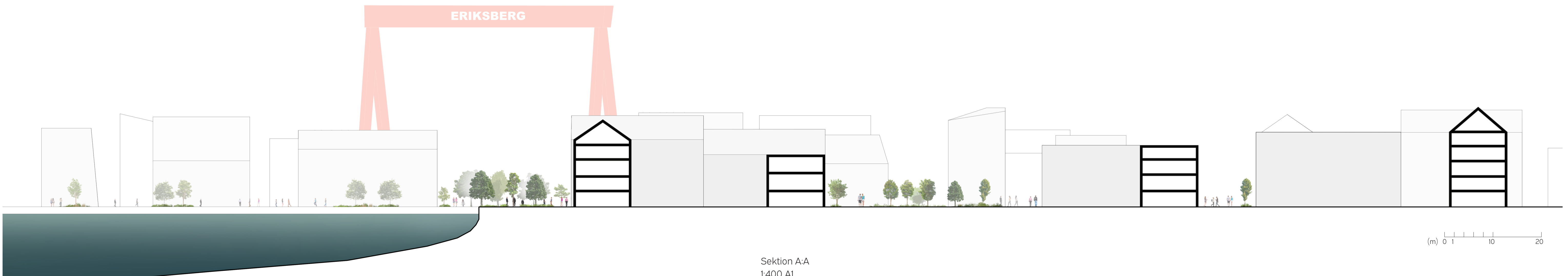


Fågelperspektiv



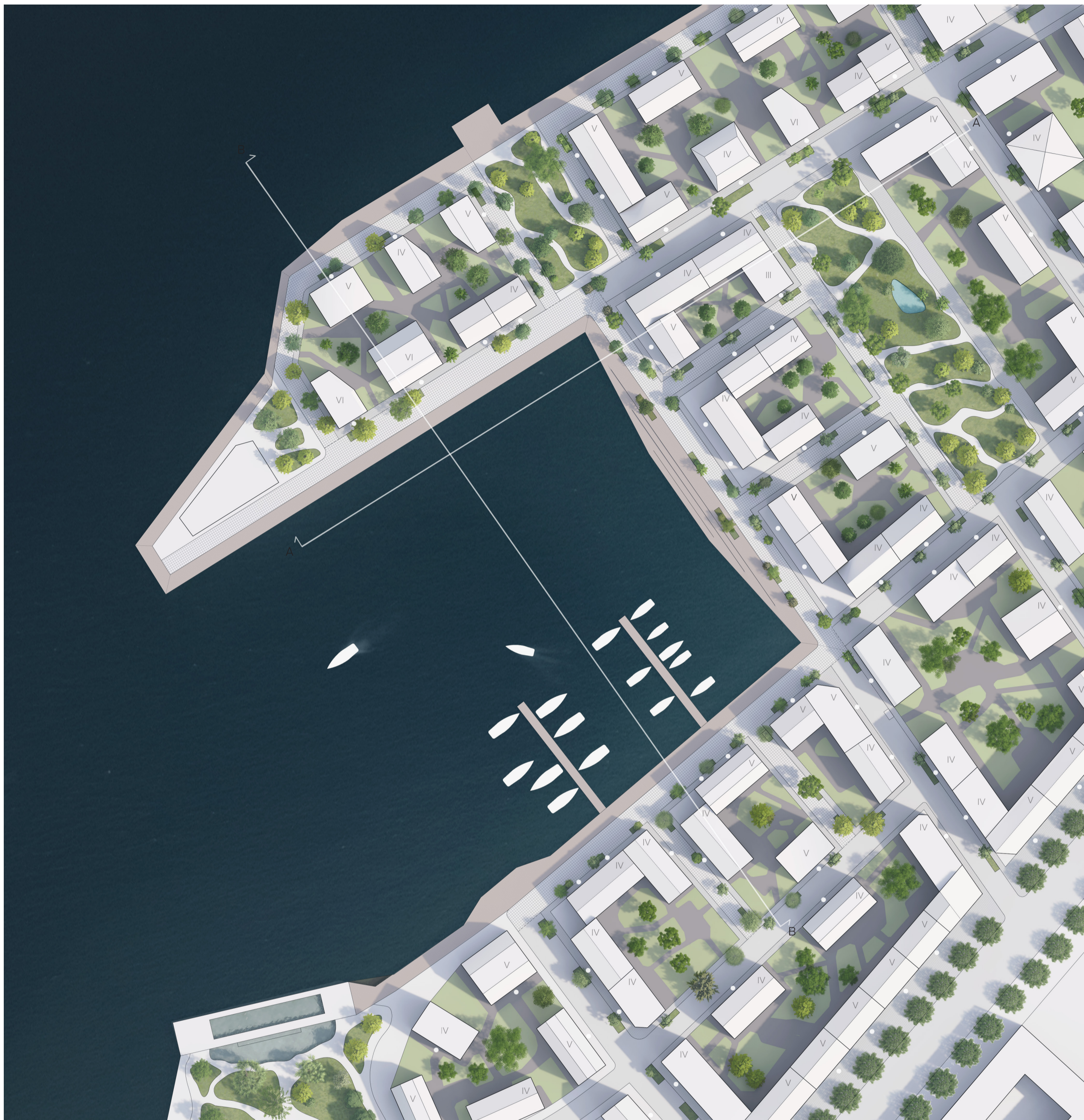
Situationsplan
1:2000 A1

(m) 0 10 50 100



Sektion A-A
1:400 A1

(m) 0 1 10 20



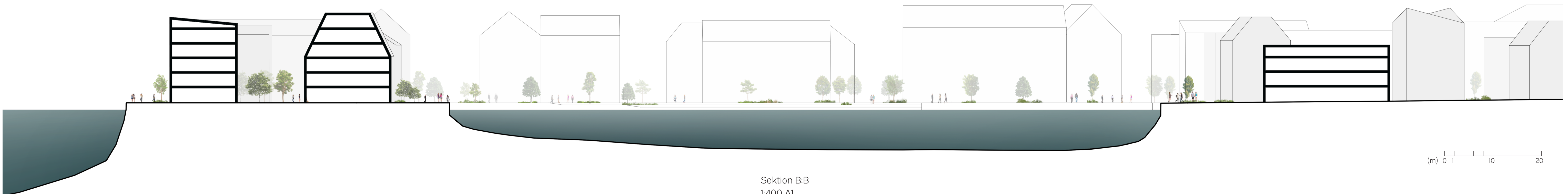
Illustrationsplan
1:1000 A1



Perspektiv mot Eriksbergskranen



Perspektiv mot småbåtshamnen



Sektion B:B
1:400 A1

(m) 0 1 10 20

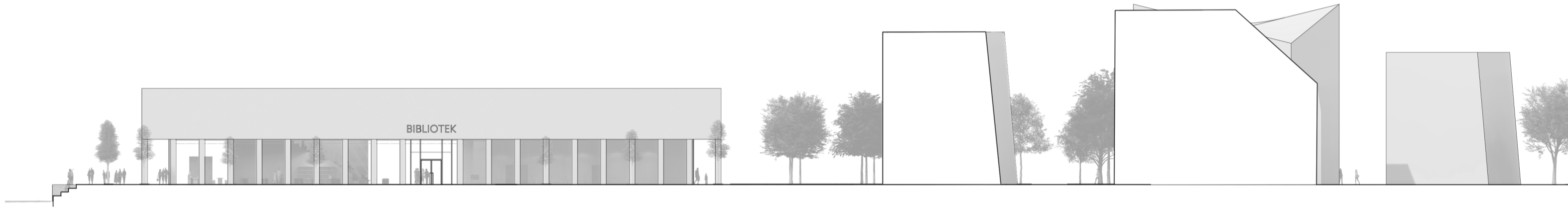
Bibliotek

Felix Caseva, ACEX05

Det nya biblioteket i stadsdelen Majnabben står ute på piren dit alla blickar vänds. Ett bibliotek som tar inspiration från den antika stoan. Likt de antika byggnaderna i Grekland är även biblioteket fri från färg och genom en modern tolkning av pelarraden och det öppna offentliga rummet på entréplan skapas en mötesplats med en starkt visuell koppling till det offentliga.

Ambitionen med biblioteket har varit att skapa en mötesplats som har en öppen del i entréplan som öppnar sig mot älven och hamnrummet med en mer underordnad biblioteksdel på andra våningen. Den antika stoans ursprungliga användningsområde som en publik mötesplats har legat till grunden för konceptet och det har format bibliotekets rum.

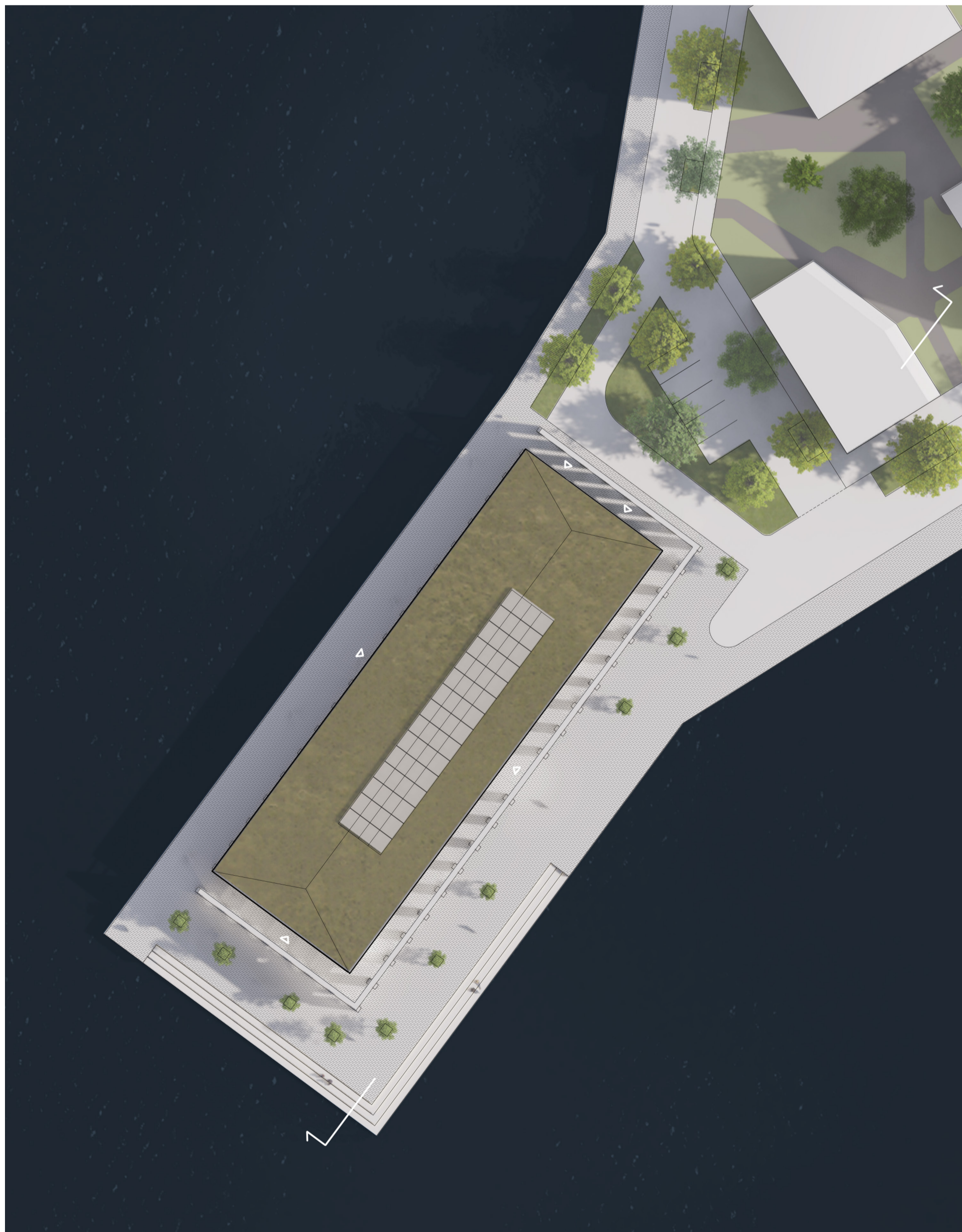
På entréplan finner man ett café, en stor öppen entréhall, utställningsyta, lounge och en trappa som ger biblioteket en flexibel mötesplats.



Sektion 1:400 A1



Entréhall



Situationsplan 1:400 A1



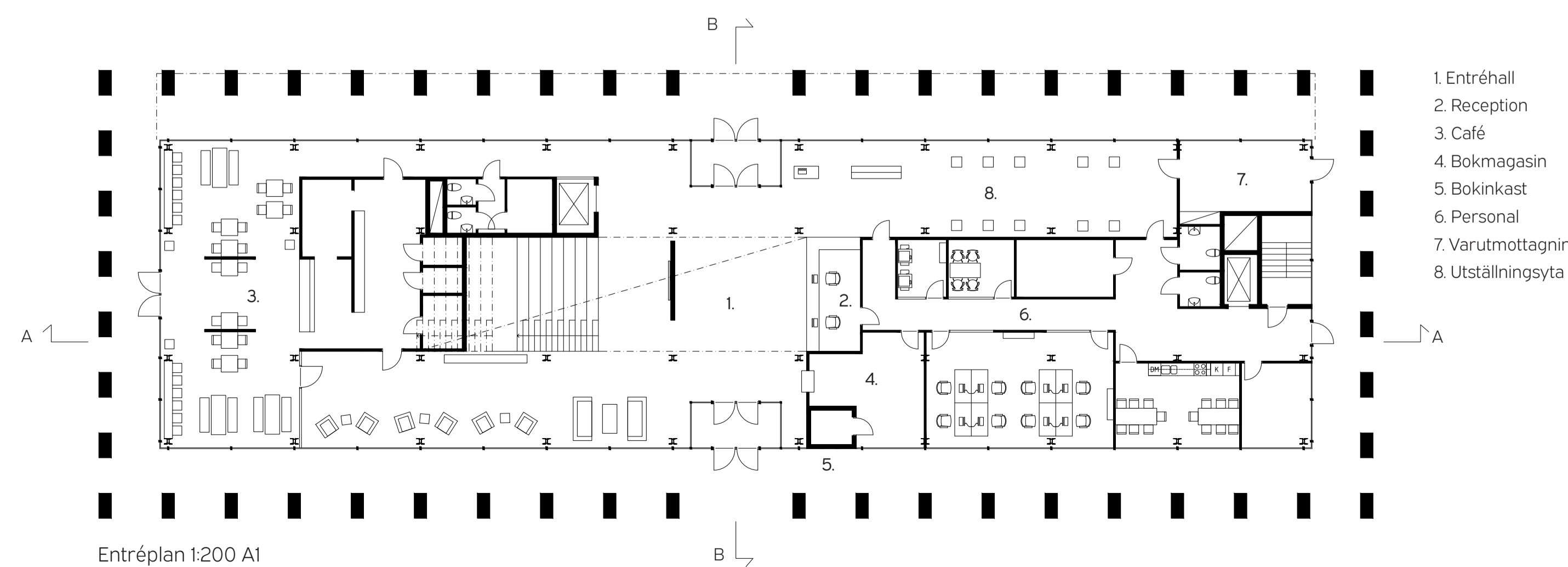
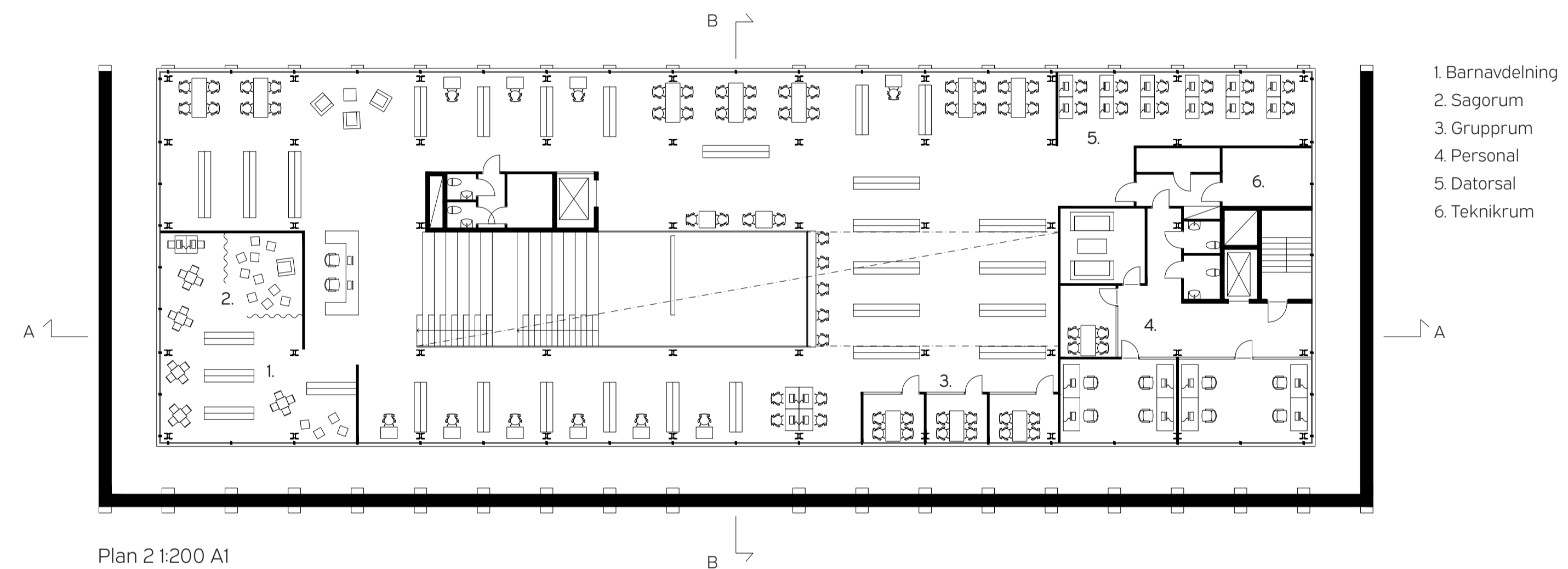


Byggnadsvolym

Byggnaden består av två delar, en av betong och den andra ett lätt skelett av stål innanför. Mot älven bryter sig stålet igenom den tunga betongmuren och vilar på de bastanta pelarna. Muren ligger stadigt på de mycket djupare pelarna för att ge en visuell stabilitet i konstruktionen samt att skapa en mer levande fasad. Syftet med muren som öppnar sig på ena sidan är att ge biblioteket skydd mot direkt solljus i söderläge samt att skapa en riktning mot älven.



Bibliotek





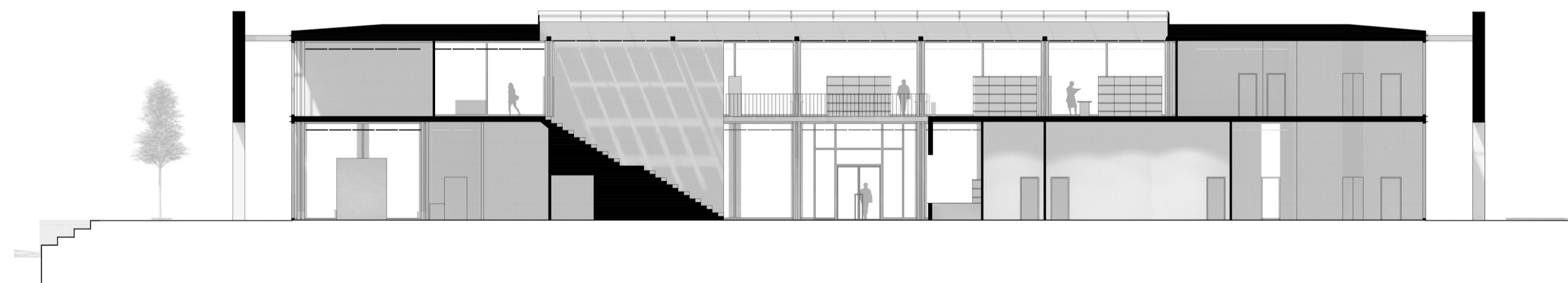
Fasad nordväst
1:200 A1



Fasad sydväst
1:200 A1



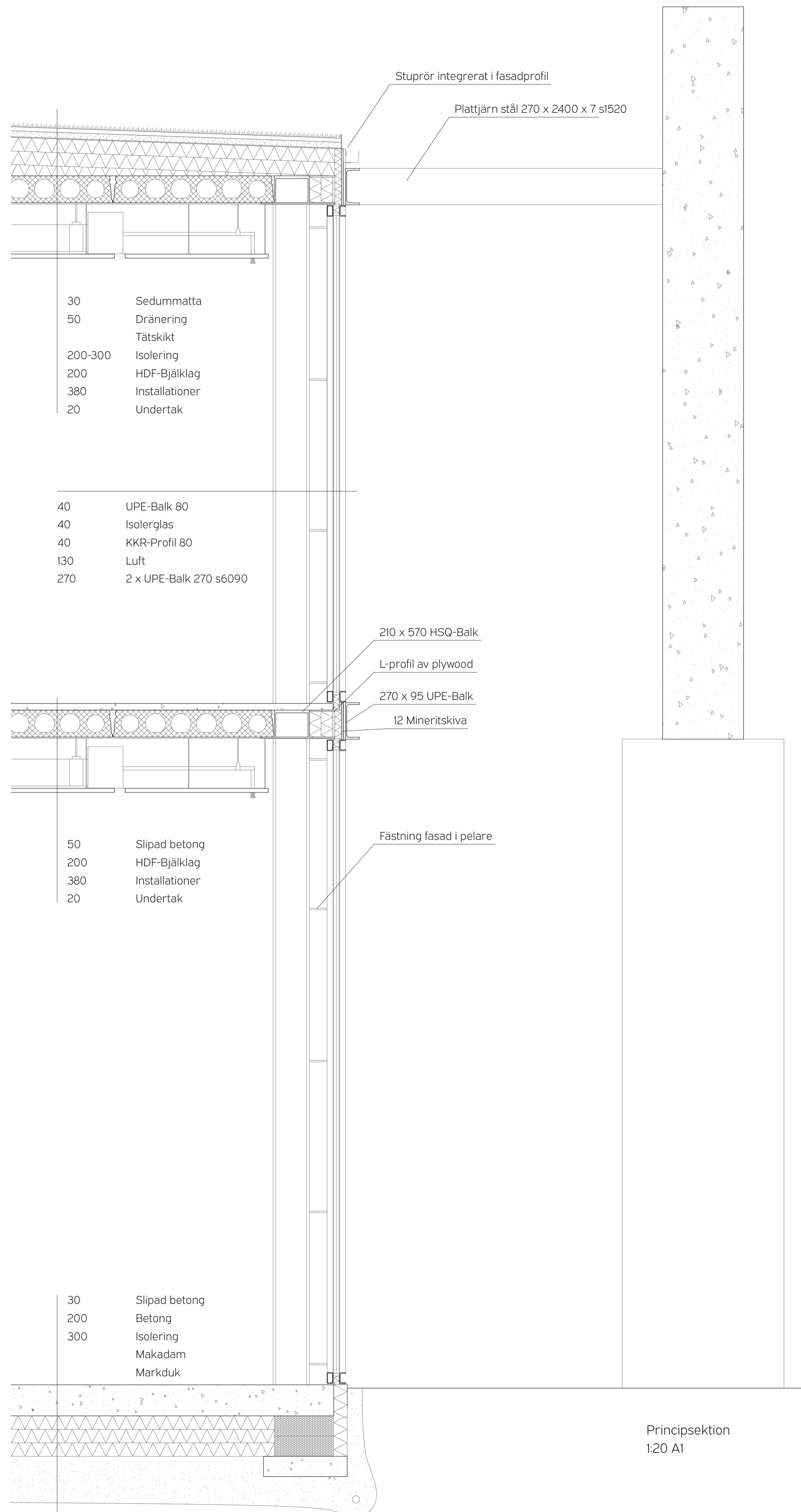
Fasad sydost
1:200 A1



Sektion A:A
1:200 A1



Sektion B:B
1:200 A1



Fasadutsnitt bakom betongvägg



Fasadutsnitt utanför betongvägg