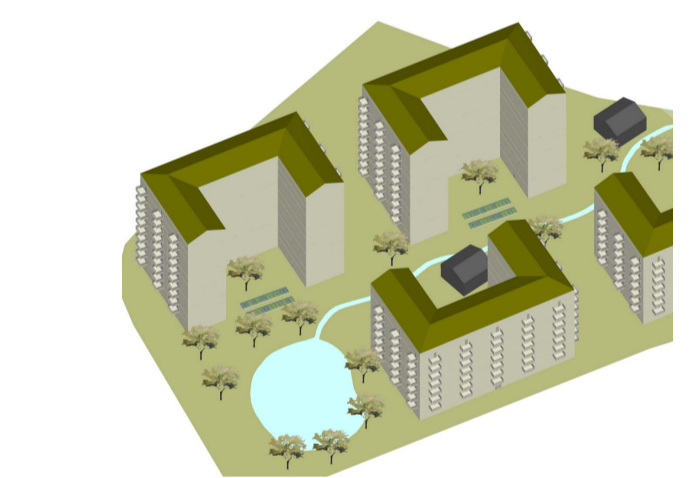




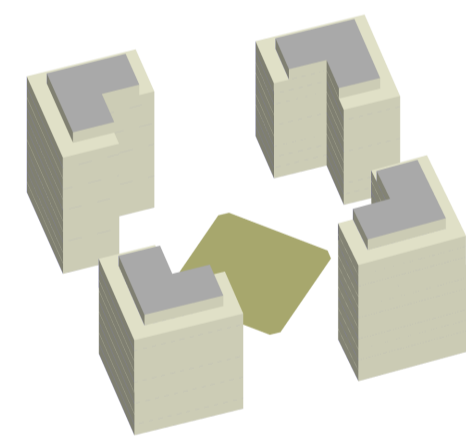
SKALA 1:1000 (A1) ↑
0 25 50 100 150 200m



- Byggnader**
- 20 bostadshus med offentlig bottenvåning.
 - 4 offentliga byggnader.
 - Förskola bevaras, befintlig klubbstuga omvandlas till komplementbyggnad till förskolan.
 - Fotbollsplan (7-manna) adderas för att bibehålla en del av platsens identitet.
 - 20 mindre byggnader som tillhör bostadshusen.
 - Streckade huskroppar symboliserar etapp två som kan bli aktuella i samband med Volvos utbyggnad.
 - E-tal: 1,17.
 - Genomsnittligt våningsantal: 8



1. Sammanhängande grönbåda stadsrum



2. Omslutet urbant torg



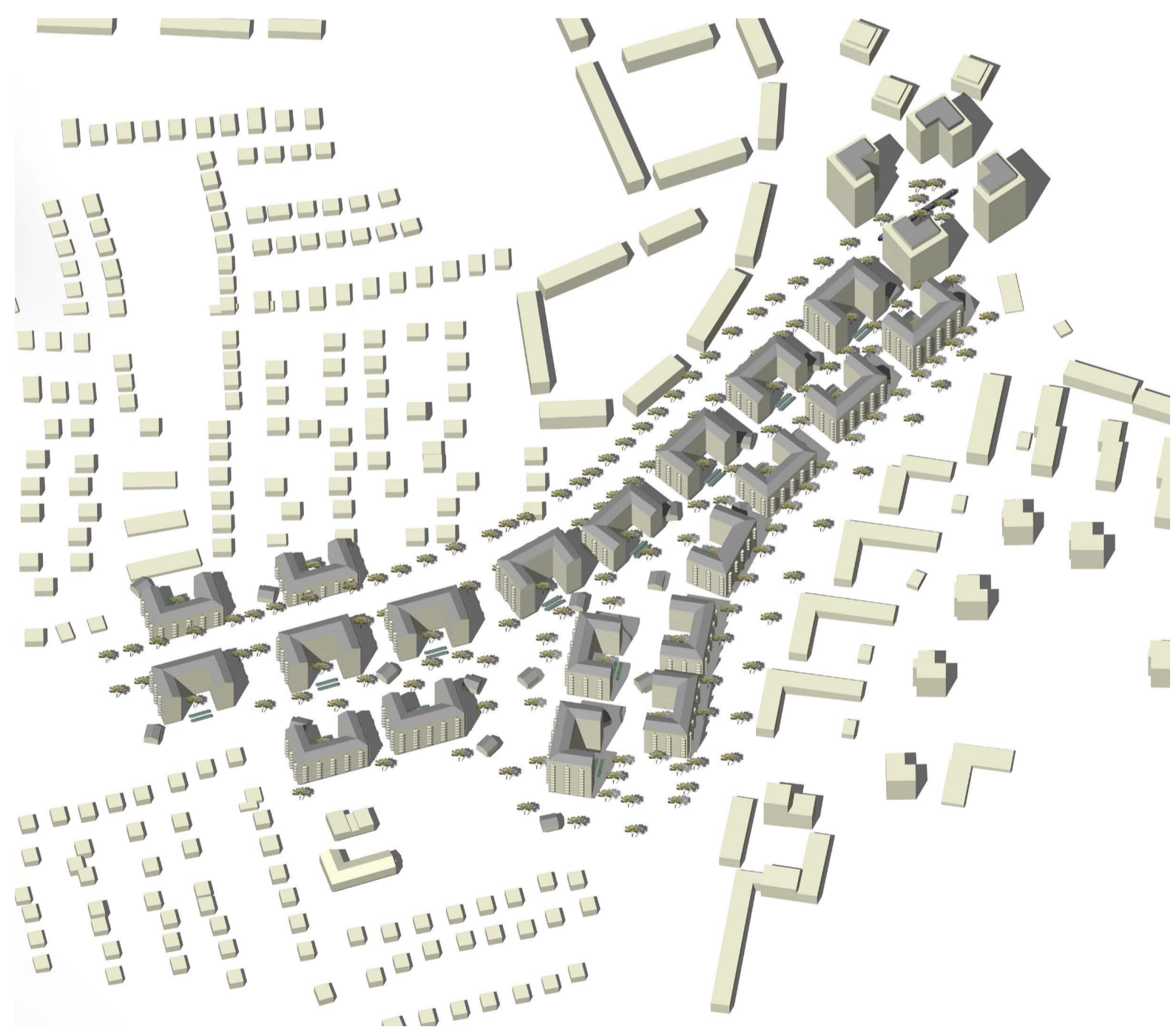
3. Kontrasterande vägstruktur

Huvudelement och bärande idéer

1. Sammanhängande grönbåda stadsrum: Stadsrummen bildas mellan de halvslutna kvarteren, som i förhållande till varandra är förskjutna för att skapa stora rumsliga variationer. Naturelementen berikar upplevelsen och genererar ekosystemtjänster, samt skapar mötesplatser och skyddar mot översvämningar.

2. Omslutet urbant torg: I kontrast till bostadsbebyggelsen placeras ett urbant torg vid knutpunkten Ekerträdgatan. Torget kan hantera samtliga trafikslag och blir en tydlig offentlig plats.

3. Kontrasterande vägstruktur: Kontrasten mellan boulevarden, det gröna lugnare stråket och kopplingen mellan öst- och västsidan representerar olika typer av viktiga vägstrukturer.



SKALA 1:2000 (A1) ↑
0 50 100 150 200 250m

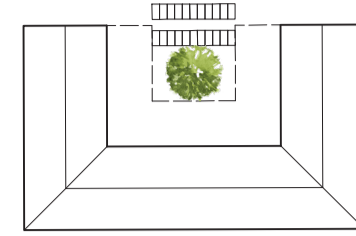
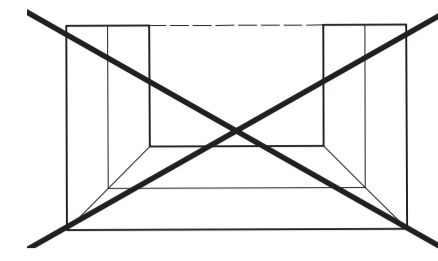
EKERTRÄD GÅRDARNA

Grönstrategi

Ett av projektets genomgående teman är ekologisk hållbarhet. En damm har anlagts där höjden över havet är som lägst, vilken gynnar en rik variation av biologisk mångfald, och kan samtidigt vara en buffertzon för översvämningar. Med svackdiken som leder vatten ner till dammen kan dagvattenhantering ske på ett lämpligt sätt. På gräsmattorna planteras ängsblommor för bina, och på byggnaderna placeras sedumtak. I mellanrummen ryms träd i parkmiljö. De hårdgjorda vägarna består av gatsten som släpper igenom vatten för god markkvalité. Vidare har varje innergård utrustats med odlingslotter för urban odling, vilket stimulerar den sociala hållbarheten likväl ekosystemtjänsterna.

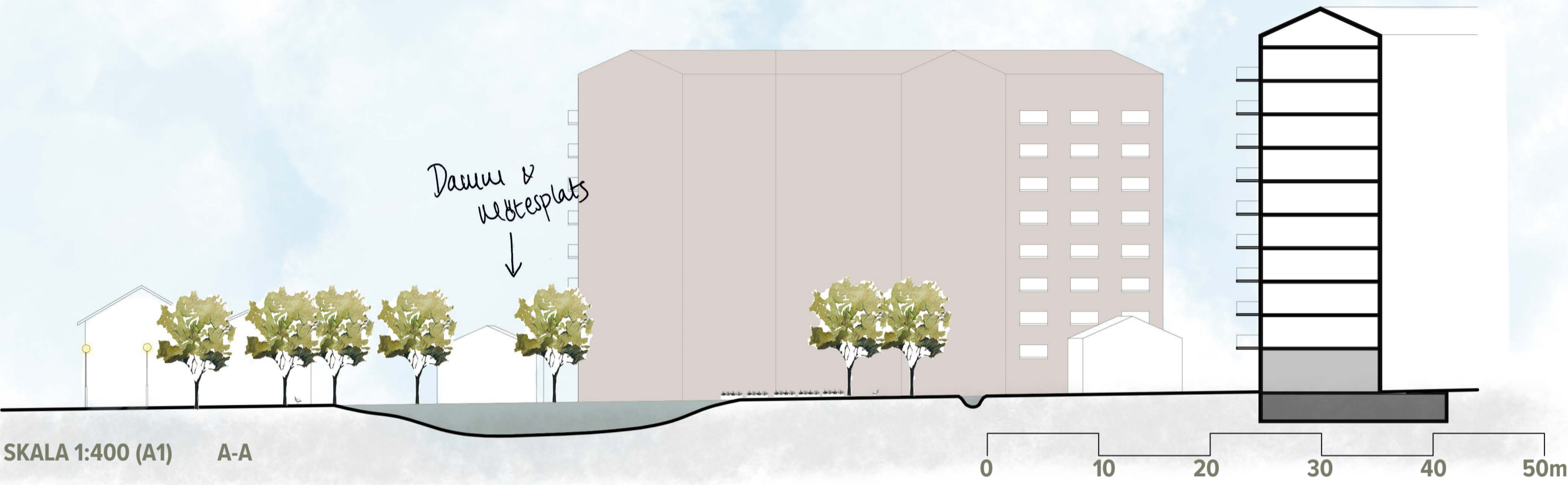
Parkering

Hisingen kallas ofta Göteborgs trädgård. Som en del i grönstrategin i projektet har parkeringsgaragen anpassats efter växtlighetens behov på innergårdarna. Naturligt vore att låta parkeringsgaraget ha en rektangulär form som följer huskroppens ytterkonturer. Men för att låta trädets rotsystem få utrymme begränsas garaget till 17 meter i en u-form vilket ger rum åt trädet.

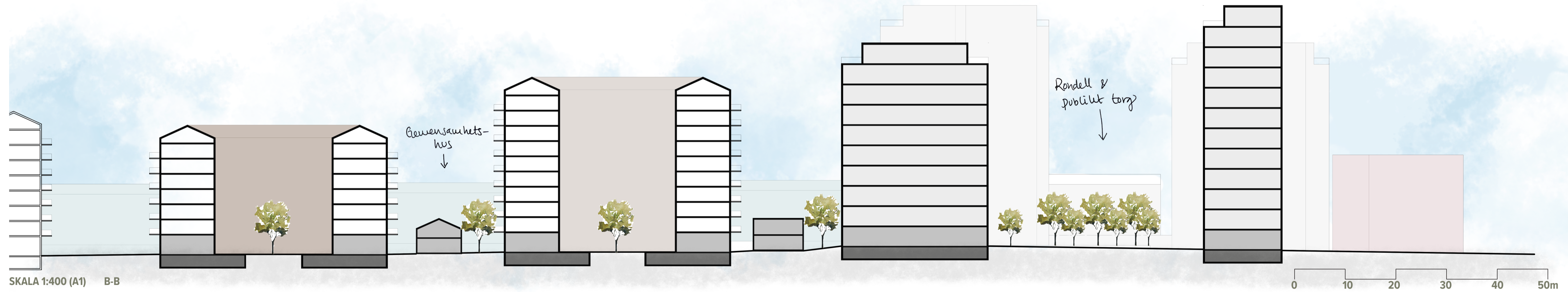


Urban miljö på rätt plats

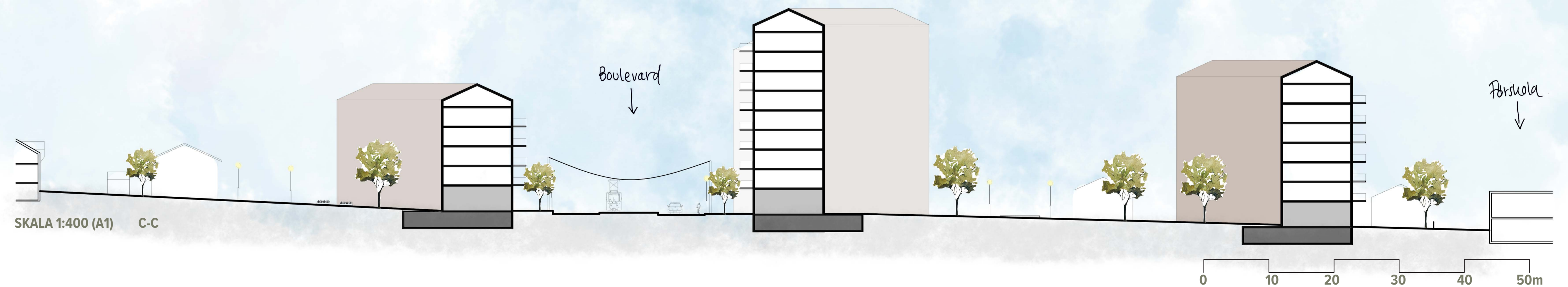
Tidigt identifierades korsningen Hjalmar Brantingsgatan - Långströmsgatan i norr som en viktig nod. Volvos utbyggnadsplan i öst och Eketrägats kollektivtrafikknutpunkt ger platsen ett rikt flöde av människor. Med ett inramat torg skapas en urban plats där kontor och verksamheter kan samsas. Torget blir även startskottet på Hjalmar Brantingsgats boulevard. Referens fyrkantig rondell: Carl Berners Plass i Oslo.



SKALA 1:400 (A1) A-A



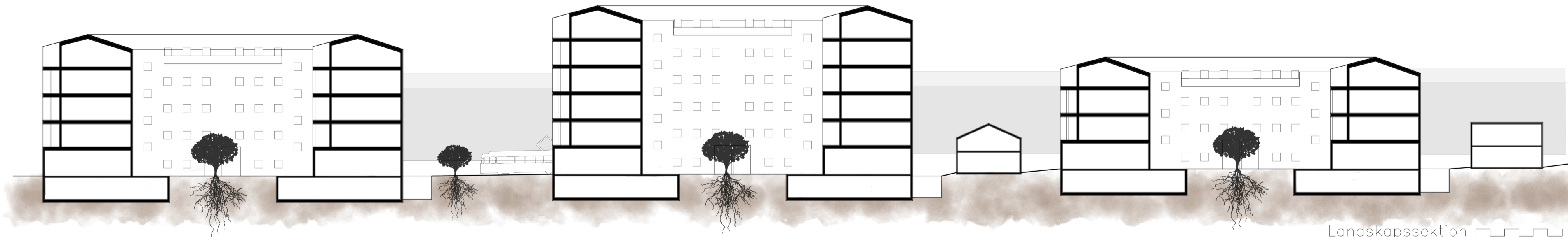
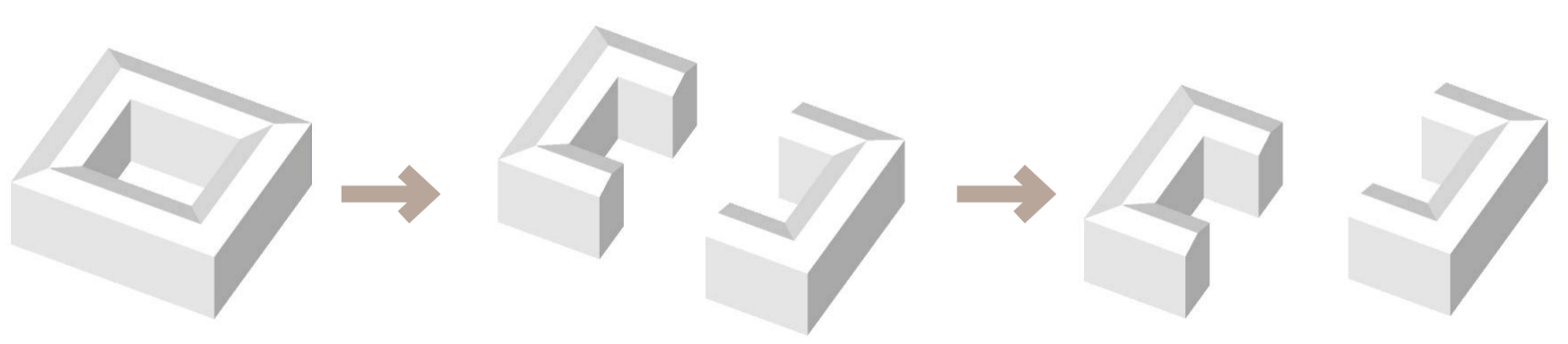
SKALA 1:400 (A1) B-B



SKALA 1:400 (A1) C-C



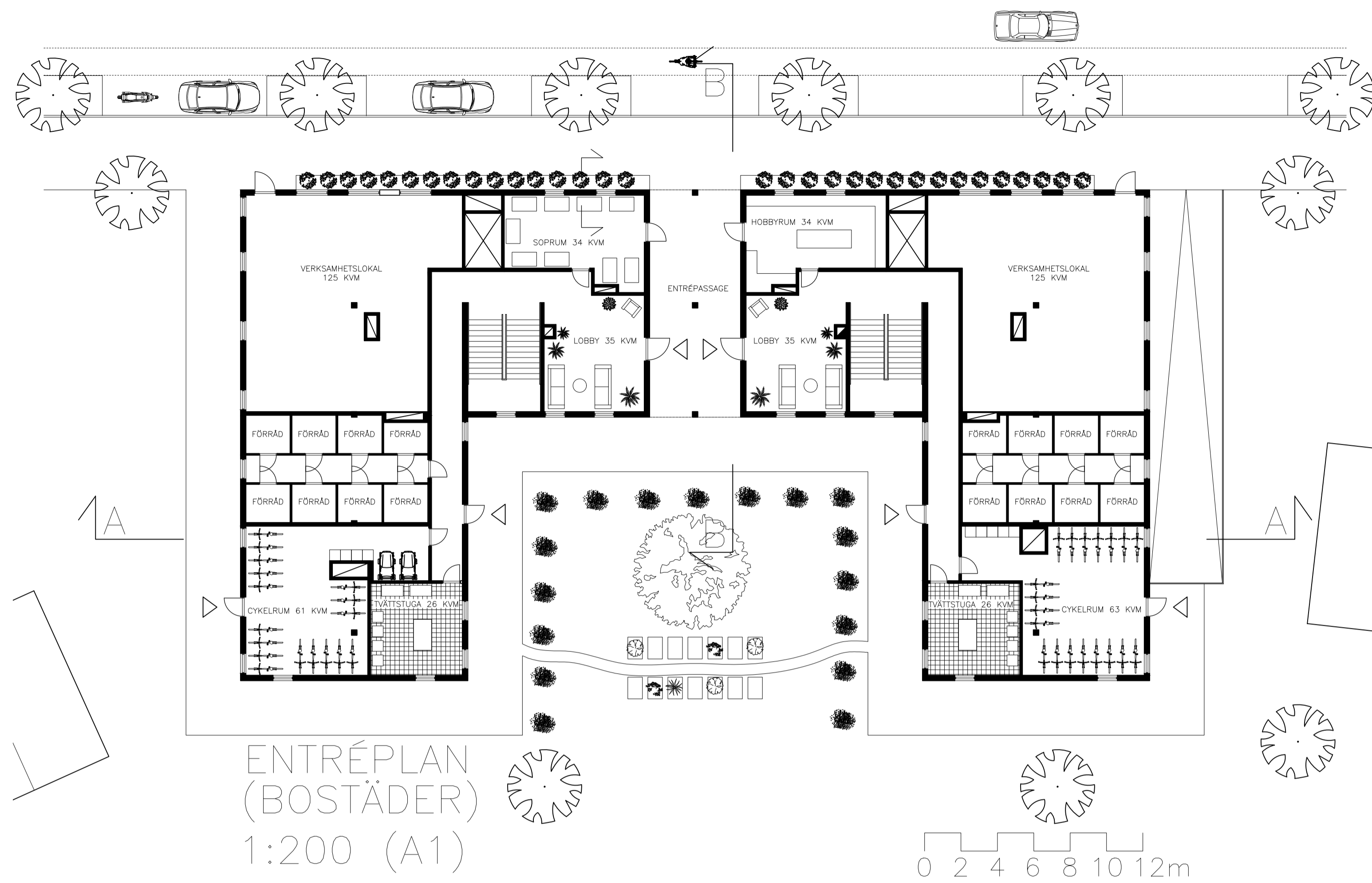
LKETRÄDGÅRDEN



UPPGIFT OCH KONCEPT
Uppgiften består av en uppmaning att skapa en byggnad som står sig över tid, med ledordet robusthet. Både bostäder och kontorsverksamhet ska kunna rymmas i byggnadens lokaler, som ska klara att växla mellan funktionerna.

Konceptet bygger på en byggnadsvolym som är både offentlig och privat. En klassisk kvartersvolym klyvs på mitten och förskjuts i sidled för att skapa en omlottstruktur, där gårdarna riktar sig mot varandra. De långa fasaderna mot de offentliga stadsgatorna, skapar en tydlig avgränsning mellan det offentliga och det privata. Innanför slingrar sig ett parkstråk helt fritt från motortrafik.

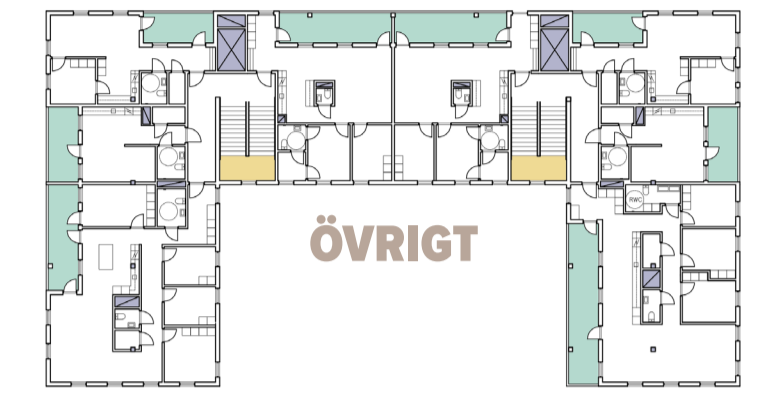
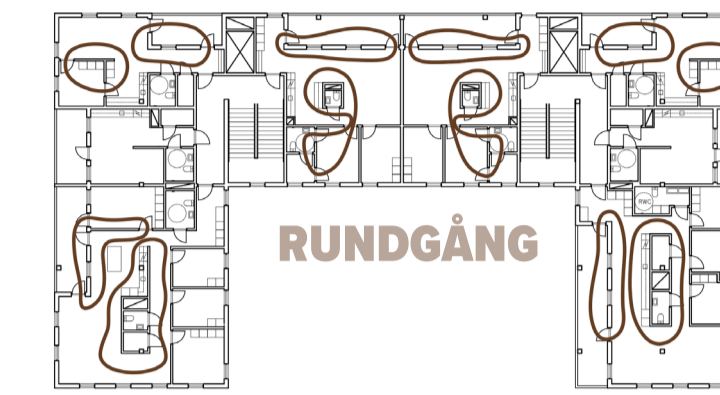
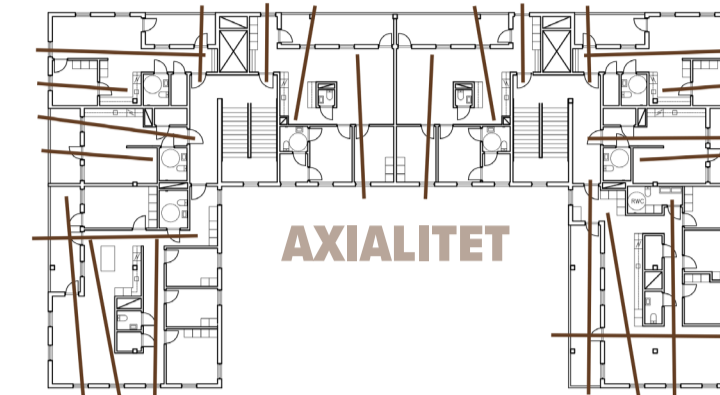
Landskapssektion 1:400 (A1)



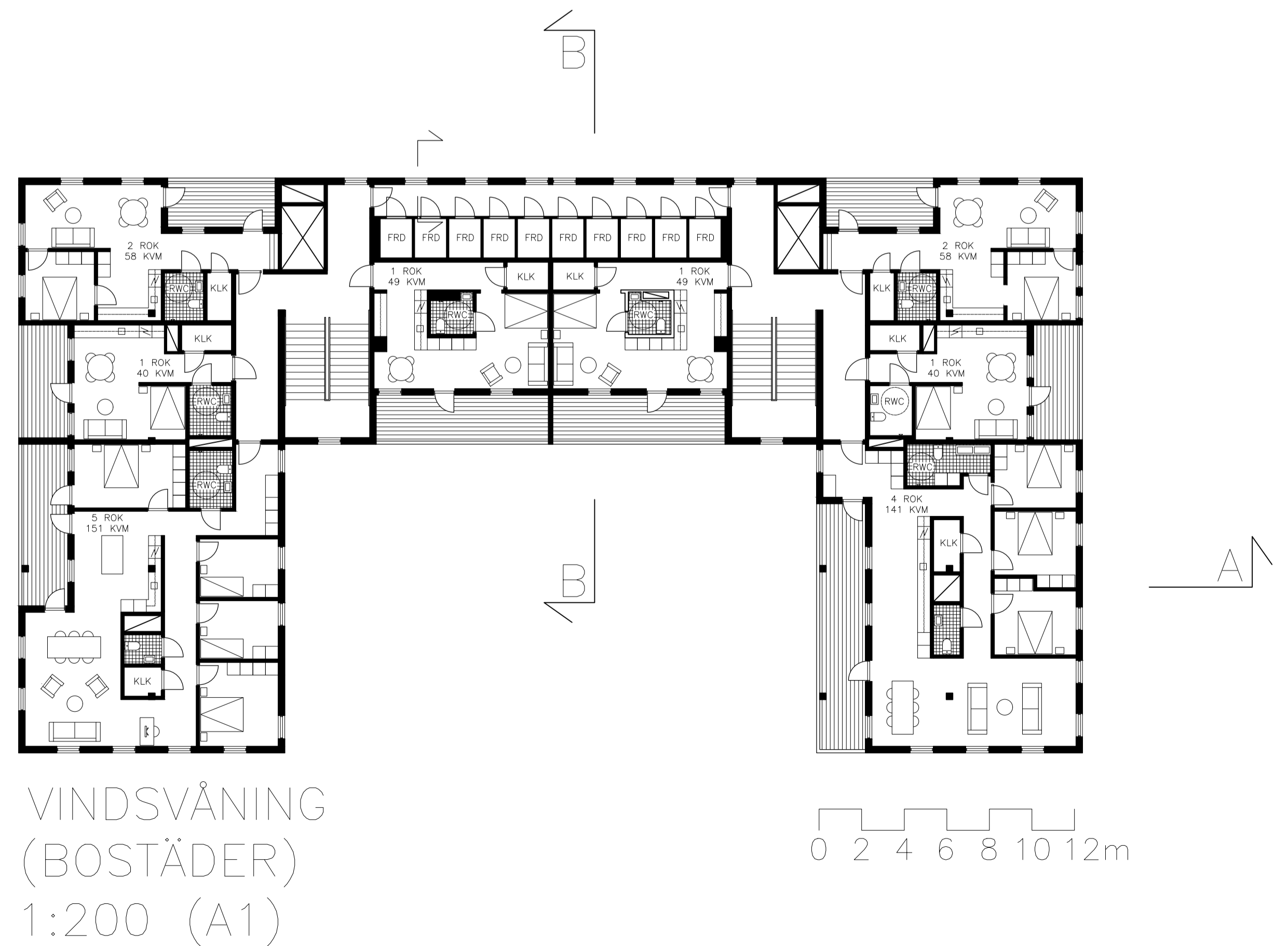
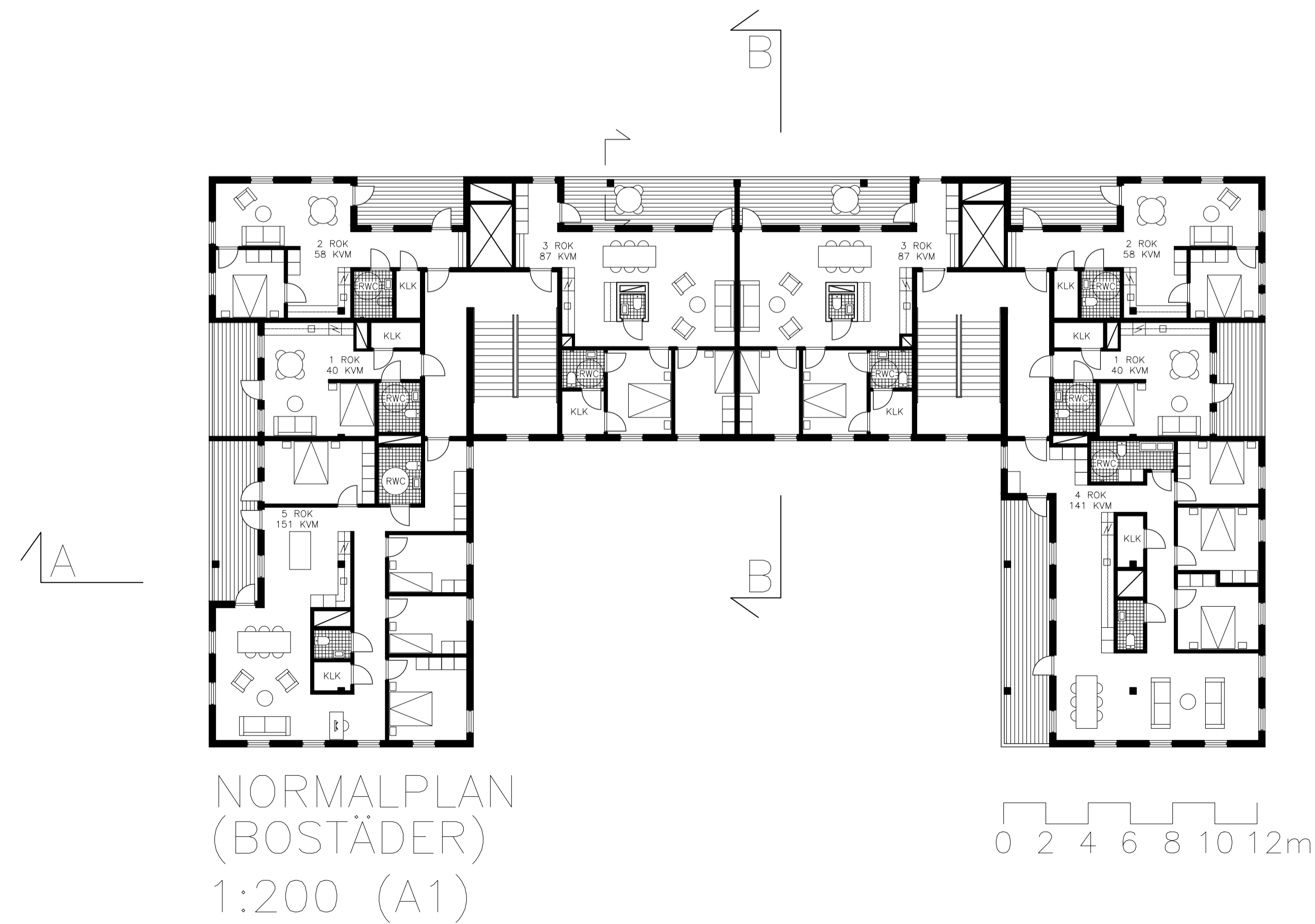
BOSTADSPLANERNA

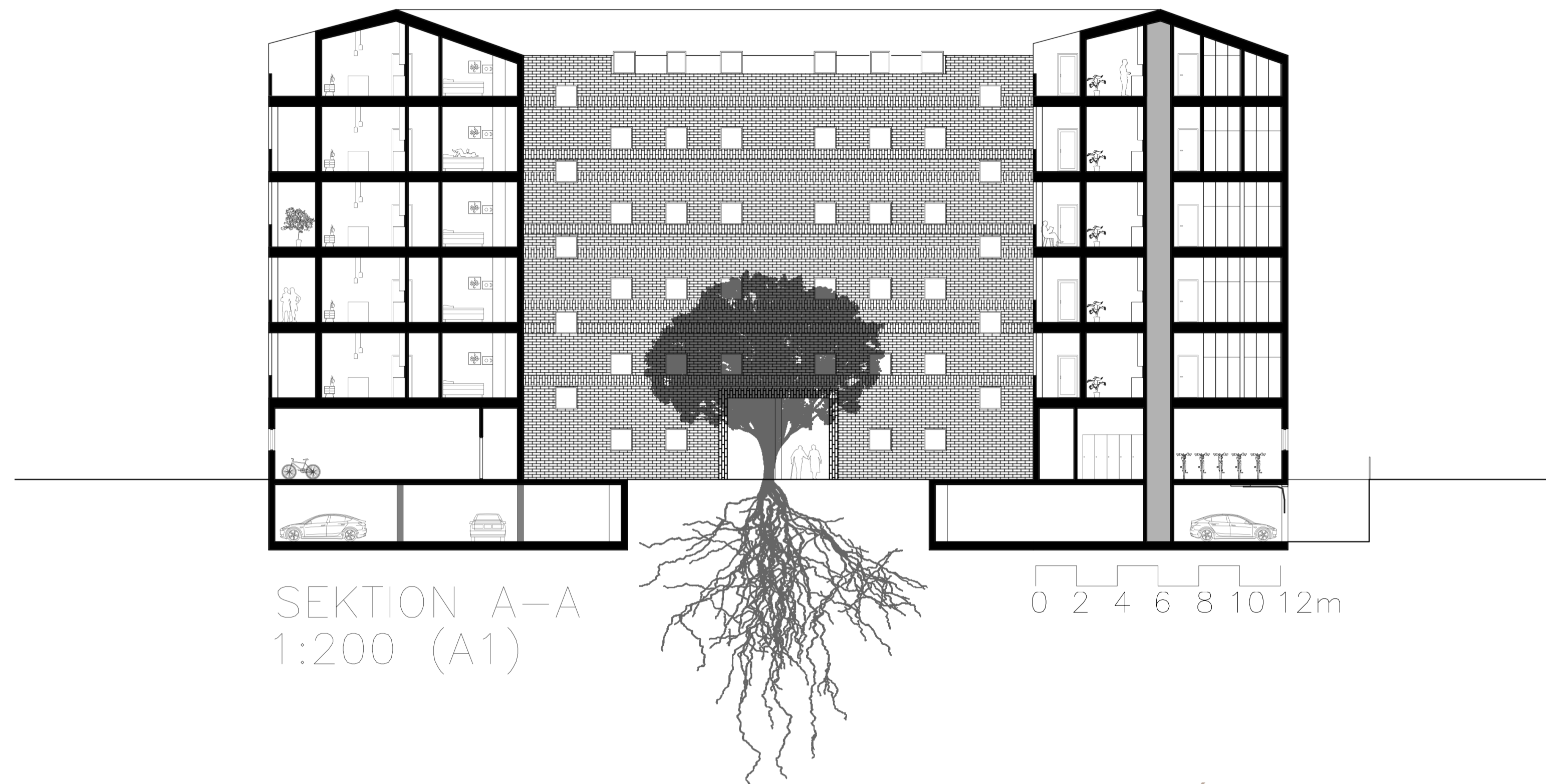
Med entréplan, normalplan och vindsplan omfattar byggnaden på ett självsäkert sätt kraven på utformning. Två ljusa trappuppgångar leder upp till två fyrspännare. Normalplanet rymmer två enrummare, två tvårummare, två trerummare och en fyr- respektive femrummare. Sammanlagt består byggnaden av sex våningsplan och rymmer 40 enskilda lägenheter.

Boendekvalitéer har legat i fokus, där samtliga lägenheter utom några fåtal har rundgång och ljus hall. Axialitet och siktninjer ökar orienterbarheten och trivseln. Samtliga lägenheter har en generös balkong och tillgänglighetsanpassade boendelösningar. Schakt ligger samlade centralt i byggnadskroppen, och en träpelarkonstruktion kombinerat med KL-träplattbjälklag bidrar till en stark flexibilitet för omvandling.

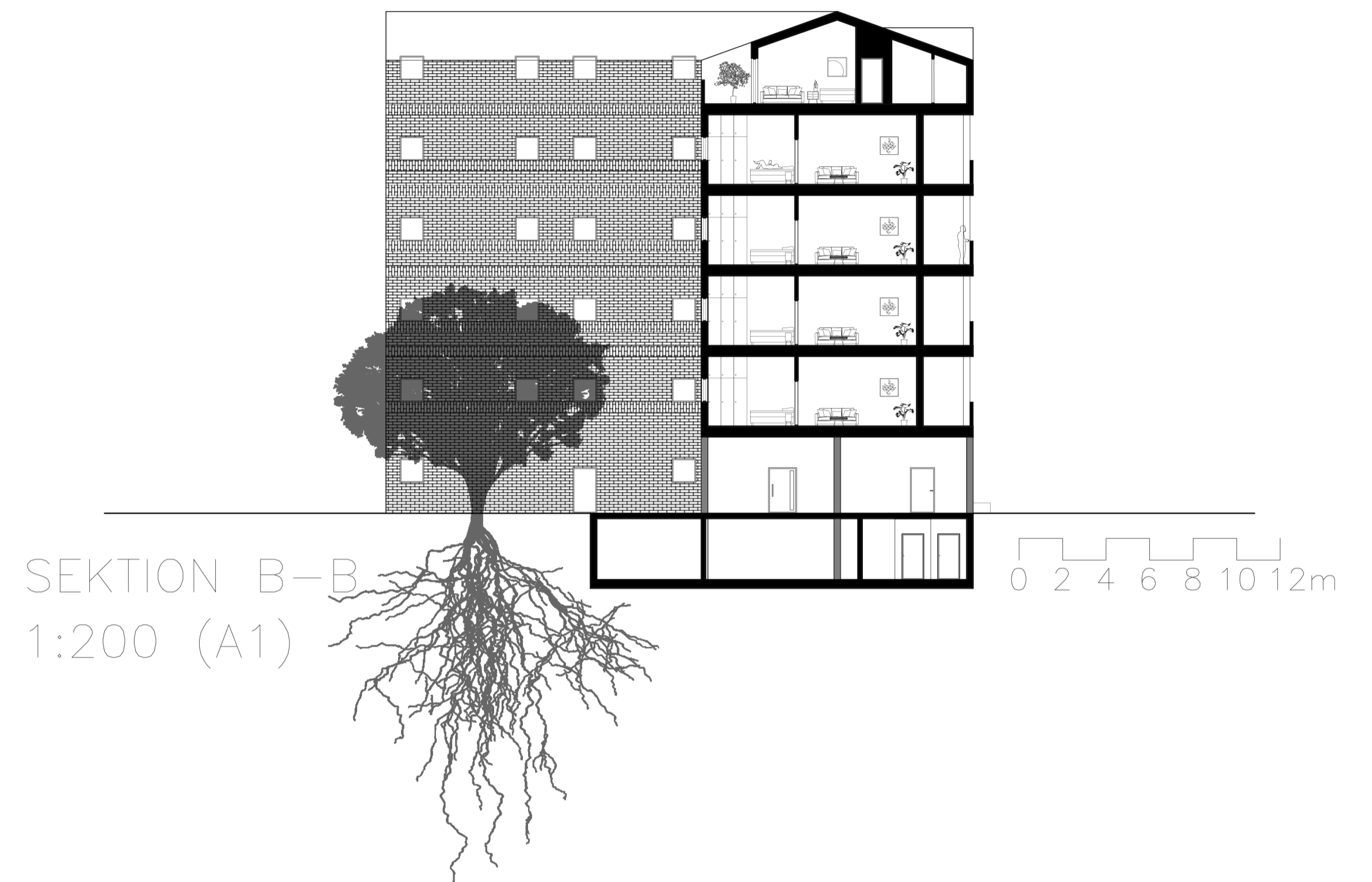


Interiörperspektiv från fyrrummaren (se markering på plan).





SEKTION A-A
1:200 (A1)



SEKTION B-B
1:200 (A1)

SEKTIONERNA

Trädets betydelse för människan är underskattad. Som en del i projektet har därför trädet fått en symboliskt viktig plats på innergården, som en del av kontrasten mot gatan på andra sidan.

Det är i grönskan vi trivs, möts och slappnar av. För att ge plats åt ett tilltaget träd har därför källarens mått anpassats så att det precis klarar parkeringsmåtten om 17 meter interiört.

REFERENS

Referensen har genomgående varit Studio 1 av Johannes Norlander. Det prisbelönta bostadskomplexet har inspirerat gestaltningen av exteriören och interiören, främst i entrérummet. Det danska kolbrända teglet skapar en gemytlig karaktär och robusthet över tid.

ENTRÉN

Besökaren leds mellan det offentliga och det privata genom en passage på entréplan. Med två huvudentréer och två speglade entrérum blir det mindre spring i lobbyn som således kan få vara en lugn plats. Dess utformning är dessutom identisk när byggnaden rymmer kontor, vilket gör att den

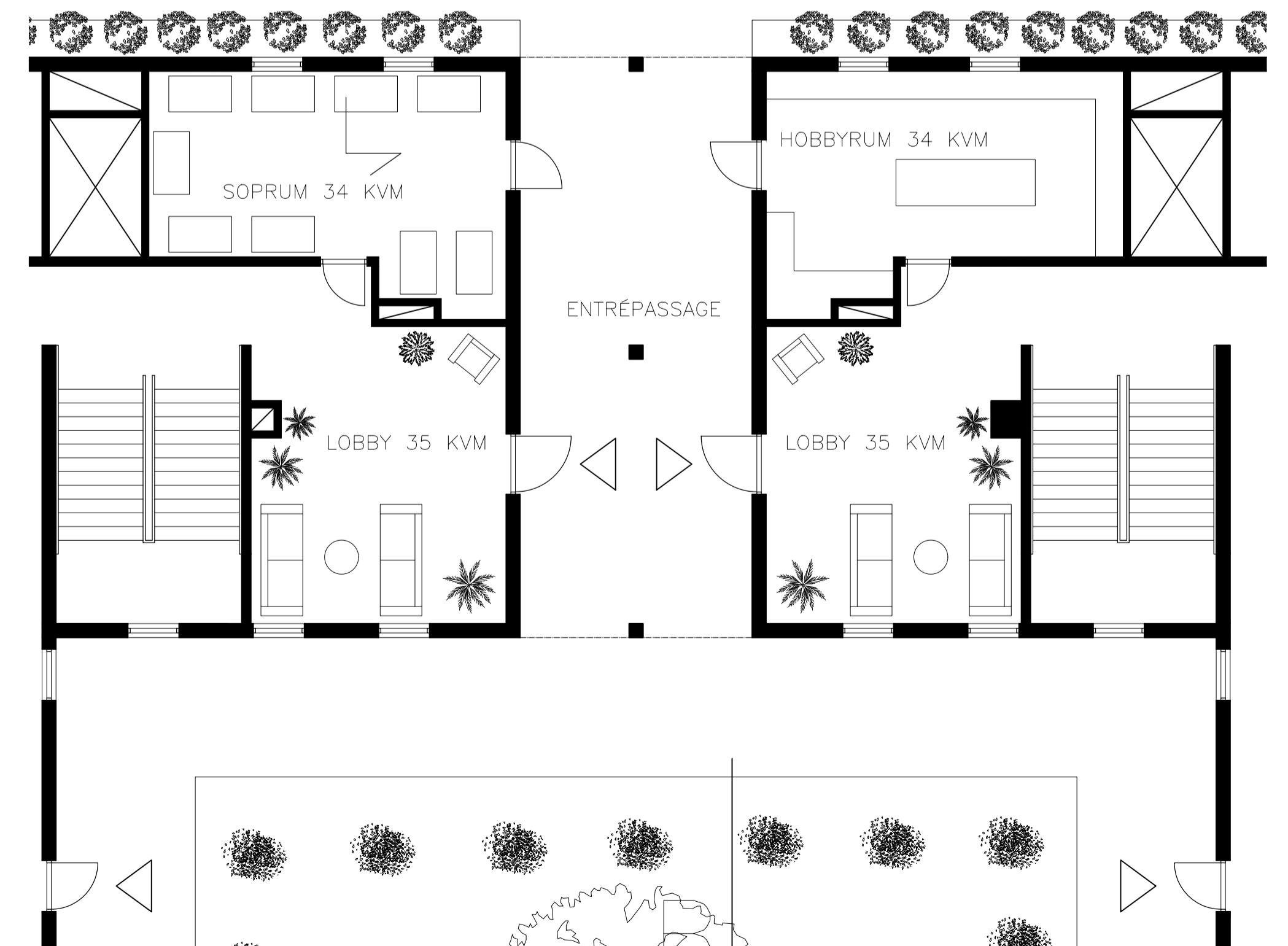
har utrymme för eventuell reception och fler besökare än normalt. Likt övriga planer bygger gestaltningen på kvalitéer som axialitet och rundgång.

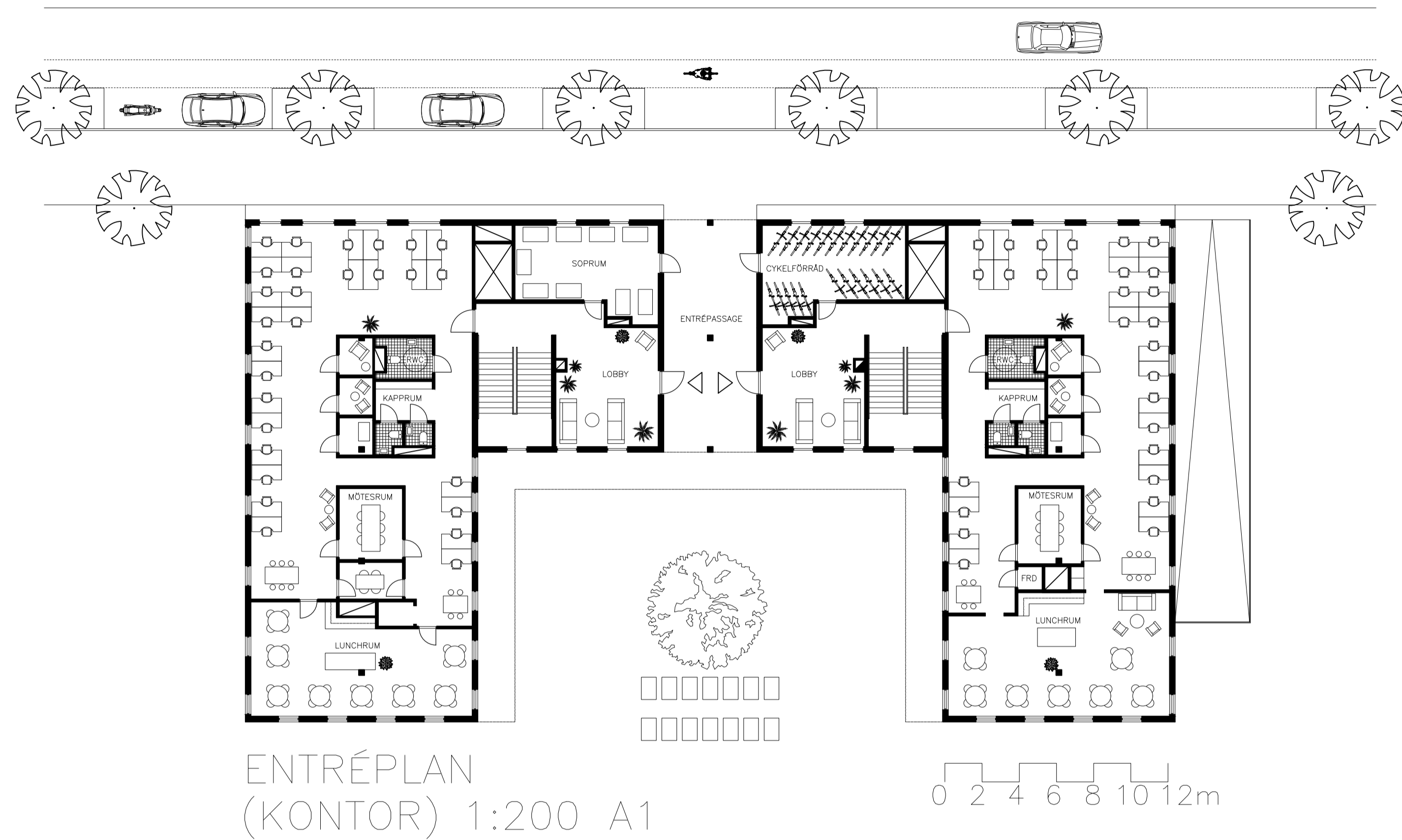


Interiörperspektiv lobby.



Studio 1.

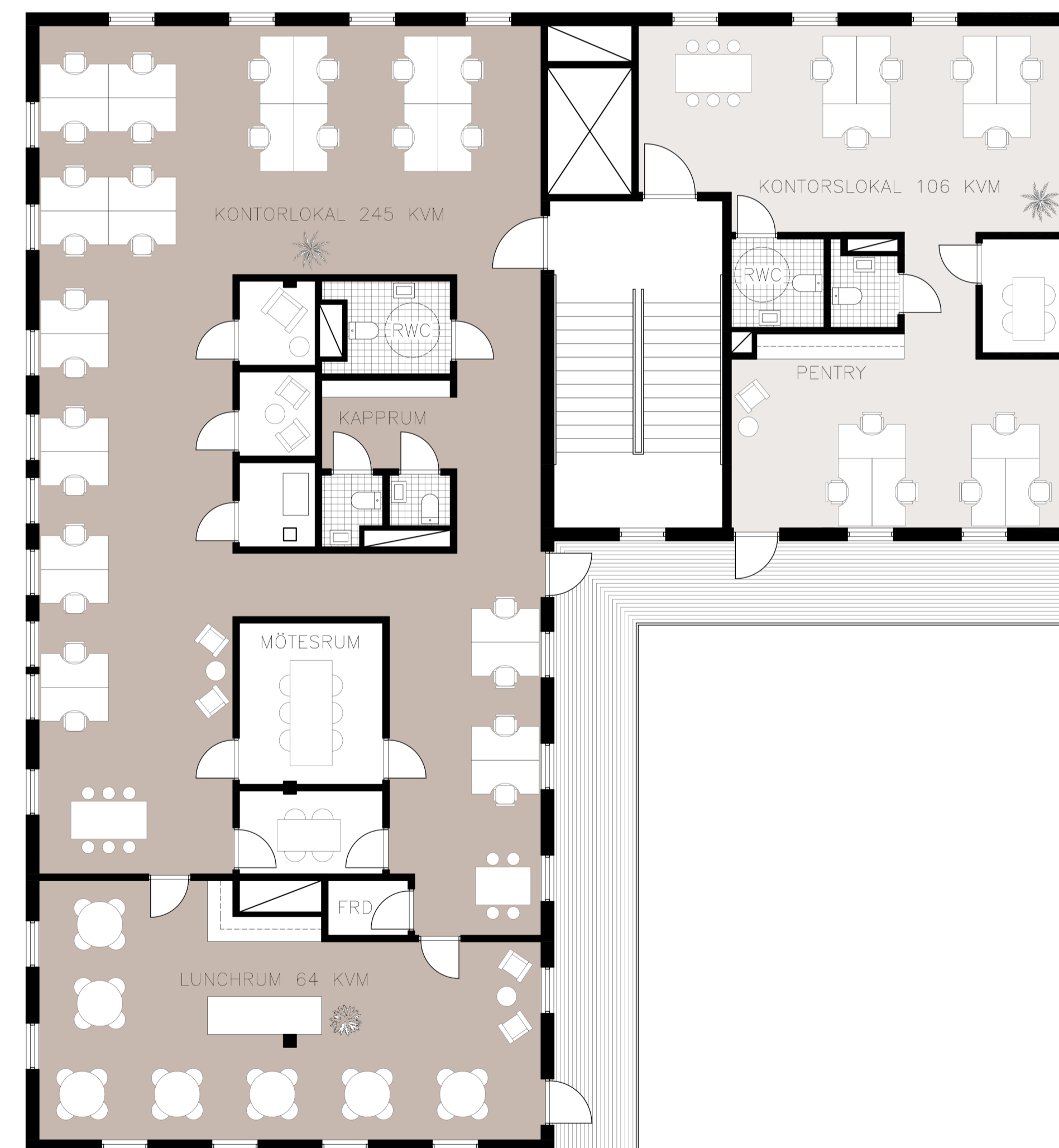
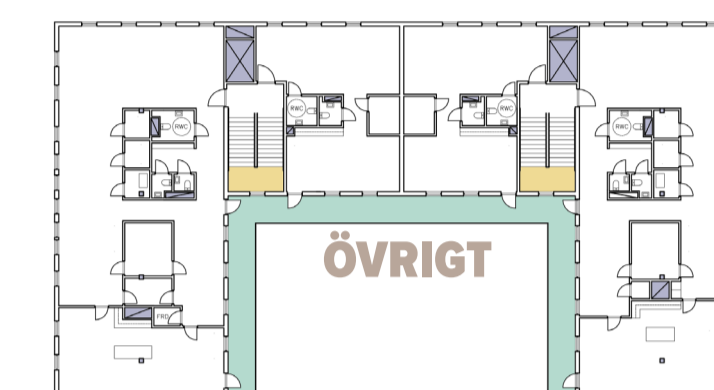
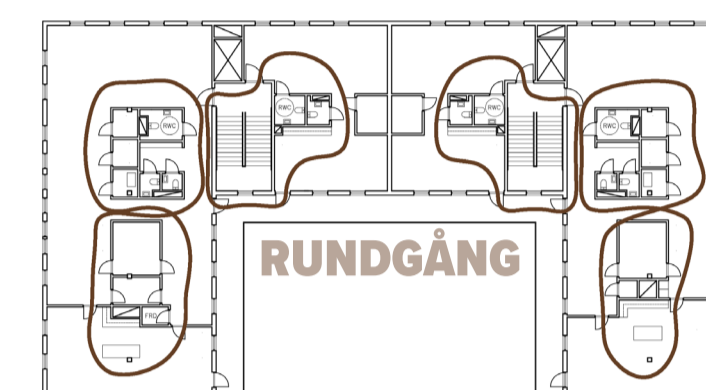
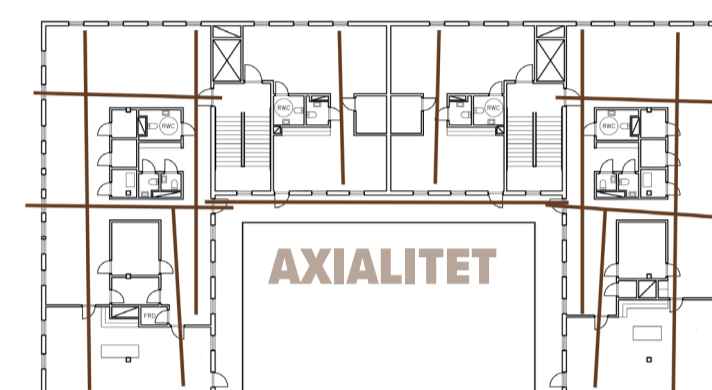


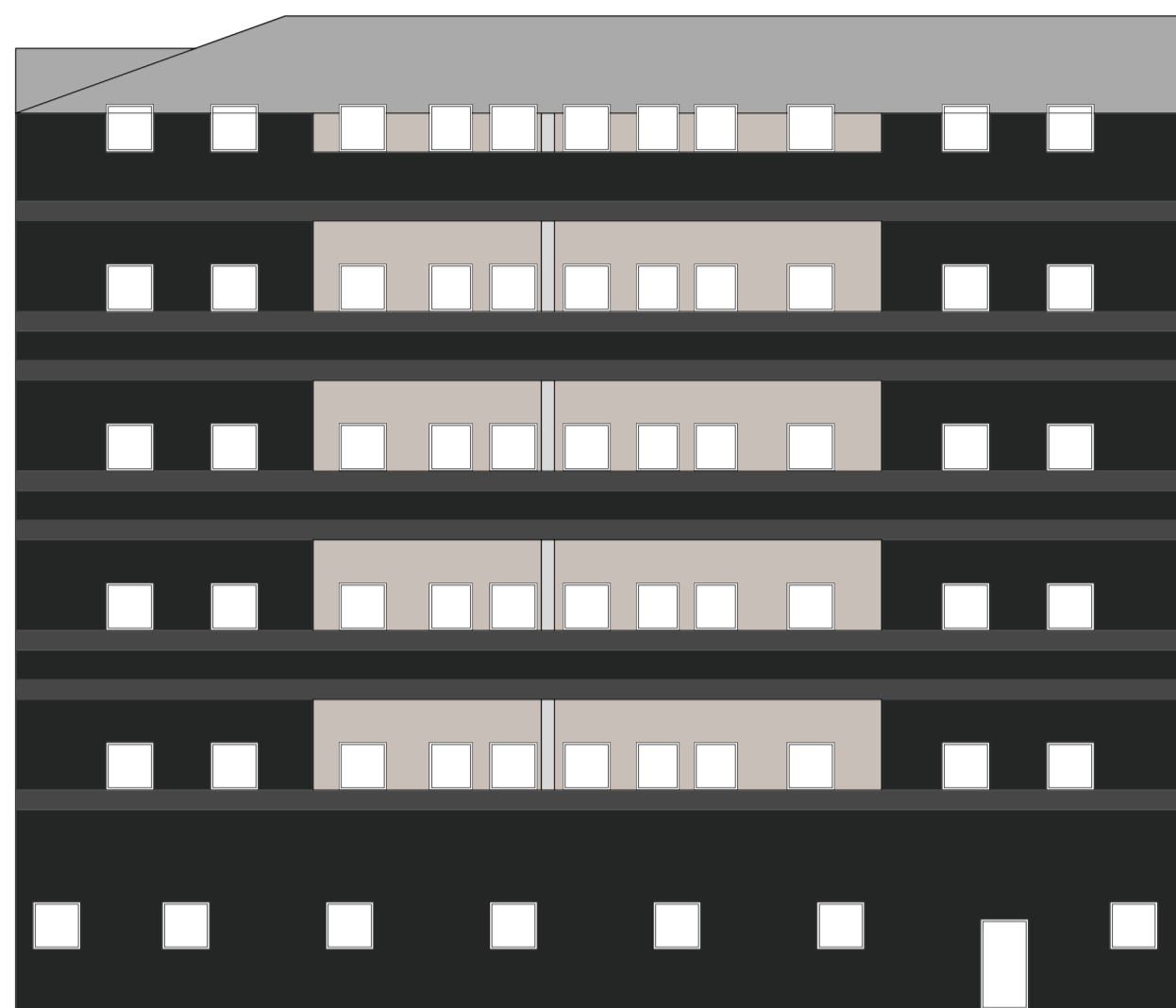


KONTORPLANLÖSNINGAR

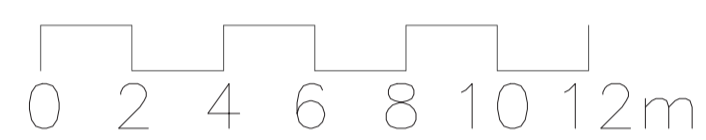
Eftersom kontor i regel inte har samma behov av insynsskydd placeras kontoren redan på entréplan, och följer därefter samma mönster hela byggnaden genom. Två snarlika kontorslösningar ges i anknötning till varje trapphus, där endast kök och lunchrum skiljer sig baserat på var schakten är

placerade. Ideal lösning är två till fyra hyresgäster per våningsplan, då normalplanet består av två större och två mindre kontorslokaler. Likt bostadsplanerna har samtliga hyresgäster tillgång till en generös balkong. Ett vidare steg kan vara att glasa in innergården och låta balkongen löpa i en kvadrat och bli en del av kommunikationen.

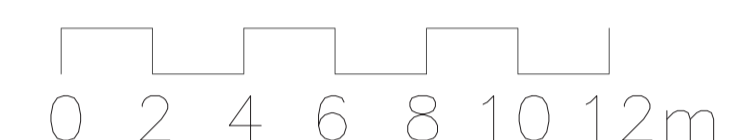




FASAD NORDOST
1:200 (A1)



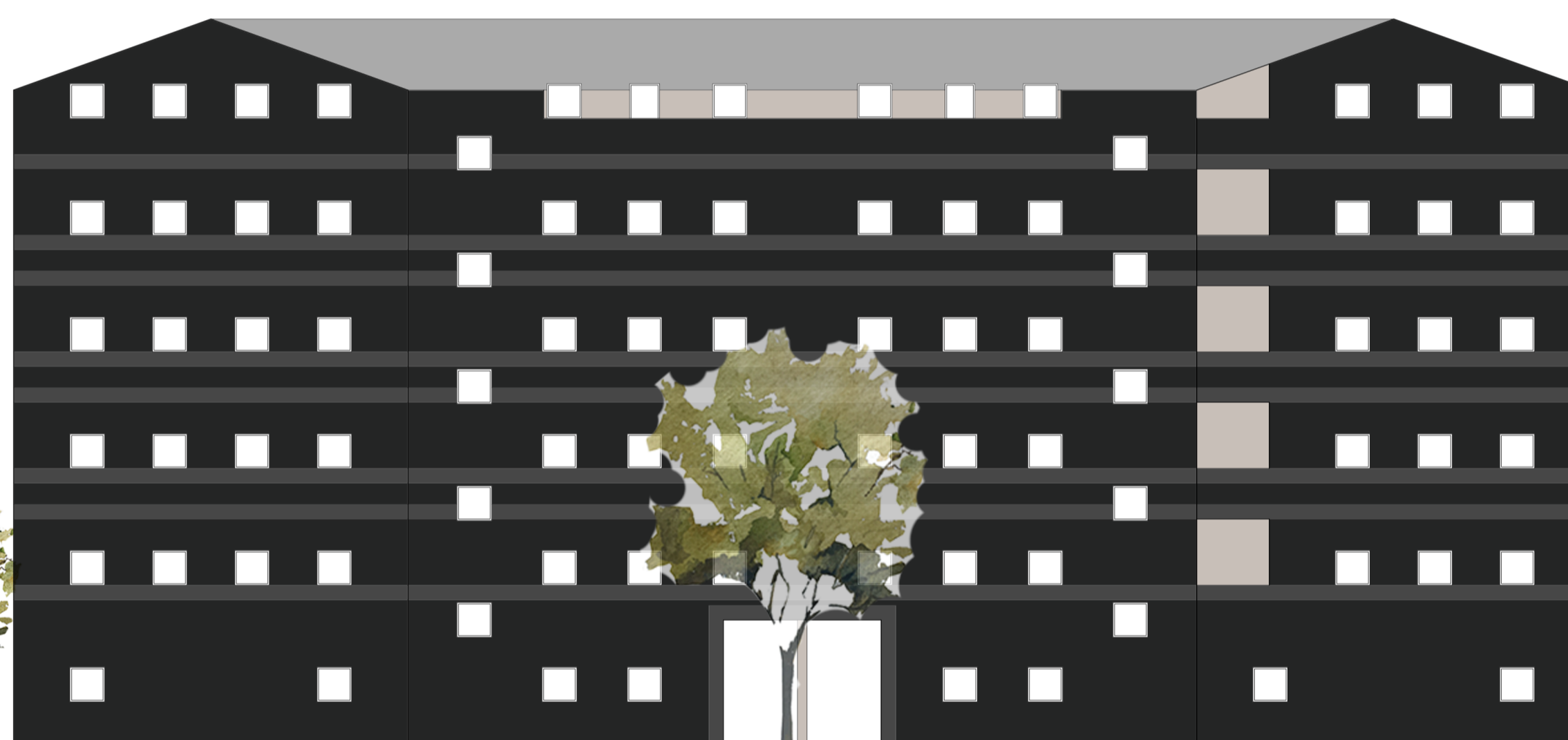
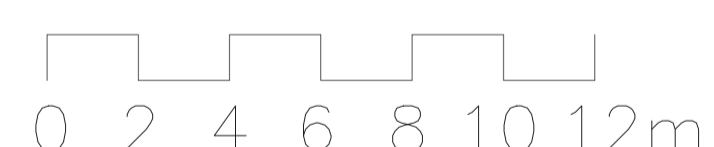
FASAD NORDVÄST
1:200 (A1)



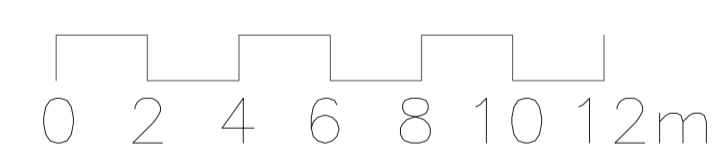
Exteriörperspektiv från Hjalmar Brantingsgatan.



FASAD SYDVÄST
1:200 (A1)



FASAD SYDOST
1:200 (A1)

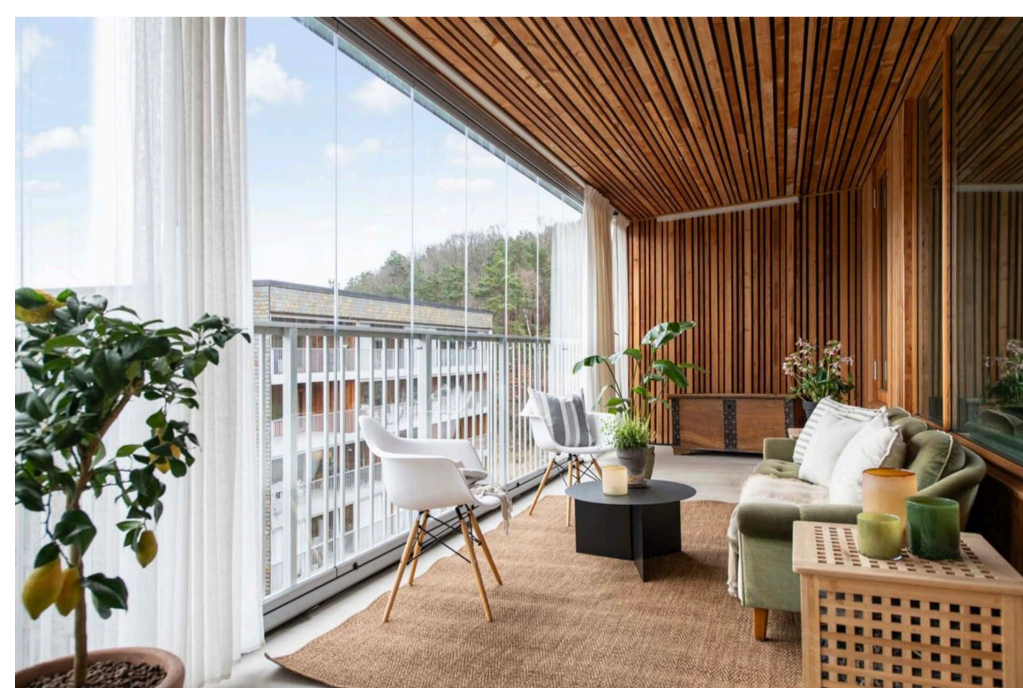


Exteriörperspektiv från parkstråket.

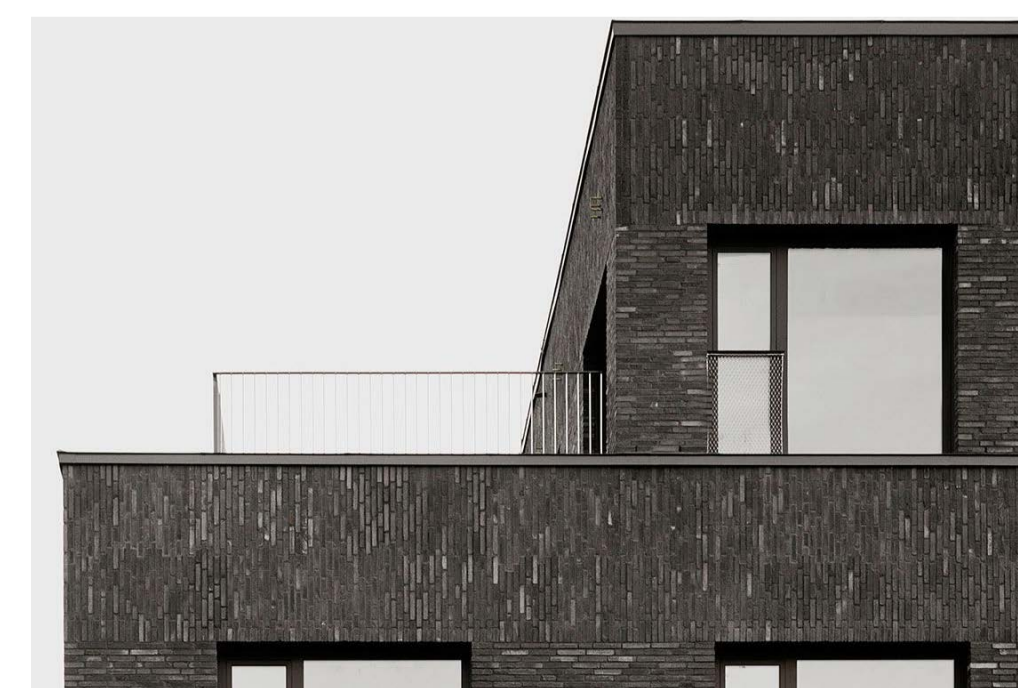
FASADER

Eftersom kontor i regel inte har samma behov Byggnadens exteriör består av danskt kolbränt tegel som till synes löper från sockel tillnock. I linje med balkongerna går horisontella band av stående tegel som ger liv åt fasaden. Ett tak av falsad plåt, alternativt sedum samt indragna balkonger klädda i trä och en stomme av trä sammanfattar byggnadens materiella egenskaper.

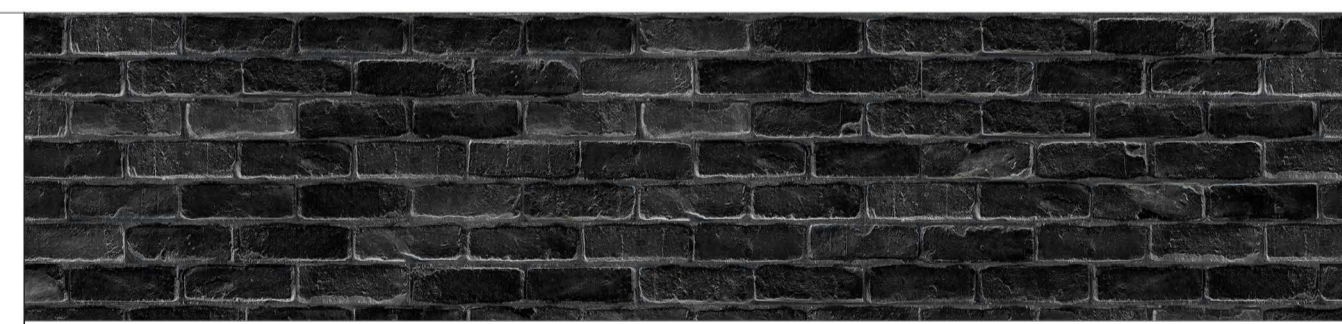
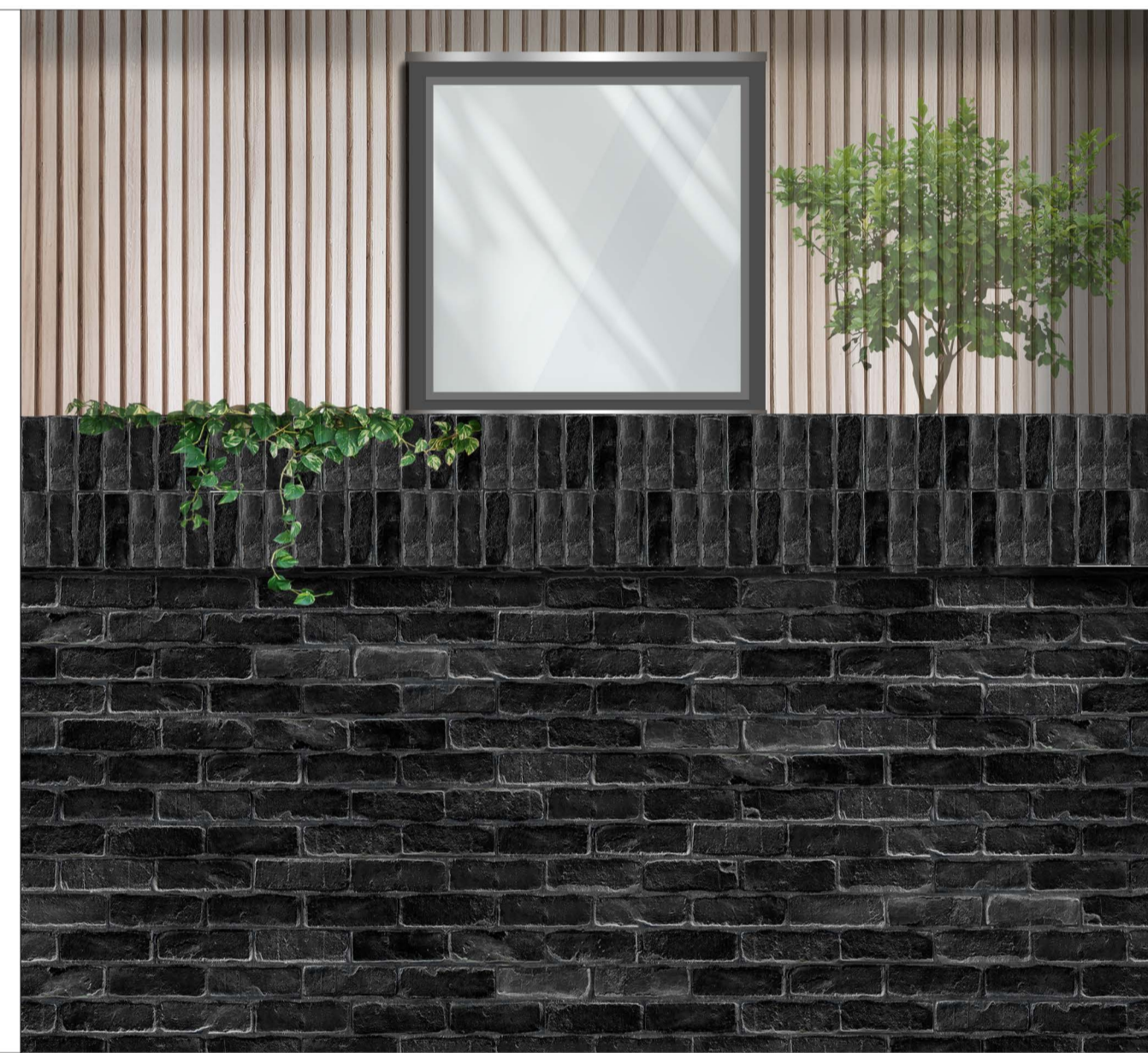
Referens till balkongerna är Wingårdhs Brf Sidenvävaren i Krokslätt och till fasaderna Studio 1 av Norlander. Inngården är tänkt att vara ett gemensamt vardagsrum, vilket styr balkongplaceringen. Huvudsakligen blickar balkongerna därför ut mot de offentliga rummen, men styrs även efter väderstrecken vilket ger fasaderna varierande karaktär.



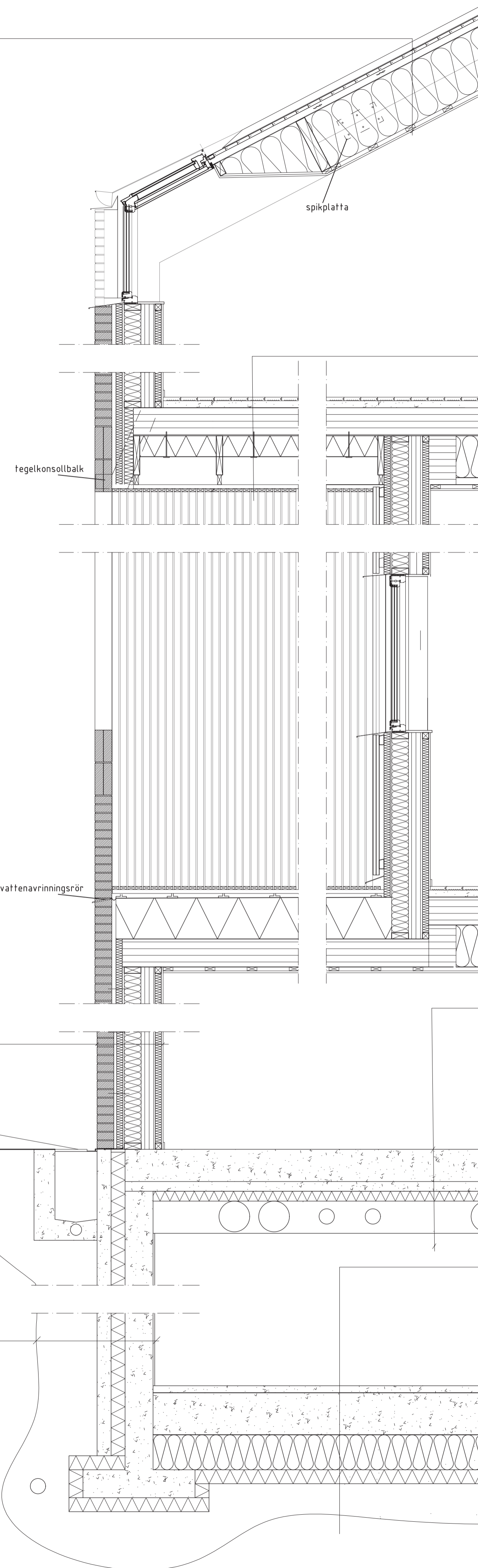
Brf Sidenvävaren.



Studio 1.



FALSAD PLÅT
 UNDERLAGSPAPP
 22 RÅSPONT
 45 LUFTSPALT
 3 TRÄFIBERSKIVA
 400 ISOLERING
 ÅNGSPÄRR
 28 GLESPANEL S 300
 13 GIPSSKIVA



10 X 50 SOCKELLIST
 25 TRÄGOLV
 50 BETONG
 200 KL-TRÄPLATTBJÄKLKLAG
 150 ISOLERING (SPIKAS FAST)
 REGLAR TILL RIBBOR
 22 x 45 RIBBOR

120 TEGEL
 20 LUFTSPALT
 45 SKALMURSSKIVA
 10 VINDTÄT GIPSSKIVA
 120 x 45 REGEL + TUNG ISOLERING
 ÅNGSPÄRR
 100 KL-TRÄSKIVA
 45 x 45 REGEL + ISOLERING
 12 GIPSSKIVA

230 BETONG FINSLIPAD
 70 BETONGPLATTOR
 70 AKUSTIKSKIVA STENULL / 70X45 REGEL
 300 INSTALLATIONER/REGEL 300X70

BRUNN

MAKADAM
 100 BETONG
 100 ISOLERING
 ÅNGSPÄRR
 200 BETONG
 12 GIPS

50 BETONG FINSLIPAD
 300 BETONG
 ÅNGSPÄRR
 250 + 100 ISOLERING

FASADUTSNITT /
 PRINCIPDETALJ
 1:20 (A1)