

# KYRKBYNS VANDRING

FRIDA SANDIN BJÖRK

RITSAL 4

ACEX05

VT-2023

HANDLEDARE- JOSEFINE WIKHOLM

EXAMINATOR- MIKAEL EKEGREN

Området, som tillhör Kyrkbyn, blir med Hjalmar Brantingsgatus boulevardisering en självklar del av Göteborgs utveckling. Här föreslås nu ett nytt bostadsområde av öppen och lummig karaktär, trivsamt likväl för studenten, som för pensionären och barnfamiljen.

Kringliggande områden erbjuder en välkomnande grön miljö, vilken letar sig in i det nya kvarteret som mot sydöst möter upp med öppna, gröna gårdar. I sydväst står punkthus i lägre skala för att möta upp villorna. Byggnaderna längst med boulevarden erbjuds en urban gatumiljö på ena sidan, som sedan öppnar upp sig till en lummig gårdmiljö på andra sidan.

I området erbjuds gröna gårdar med lägre lummig grönska längst med dess kantzoner. På så sätt skapas en intim gård med ett avstånd till de som vistas utanför.

Områdets gröna slinga letar sig genom området och erbjuder en organisk/omväxlande promenad hem. Bostäderna vid stråket avgränsas med en bäck, också ((aktiv)) för dagvattenhantering, som sedan mynnar ut i en damm.

Vid tillfällena breddar sig stråket och skapar platser som bjuder in till lek och umgänge. Området ska kännas tryggt med platser där barn kan röra sig fritt och tryggt.

I nuläget är de offentliga funktioner samlade i områdets norra del, samt tvärgående gata. Samtidigt kommer byggnader utformas med en flexibilitet för förändring.

I norr samlas kontor kring ett torg som öppnar upp sig mot Volvo, som planeras för att utvecklas till ett Campusområde. Från busshållplatsen skapas bra siklinjer genom "förtorget" in på det mer kontorsmässiga torget.



## VÄGAR OCH STRÅK

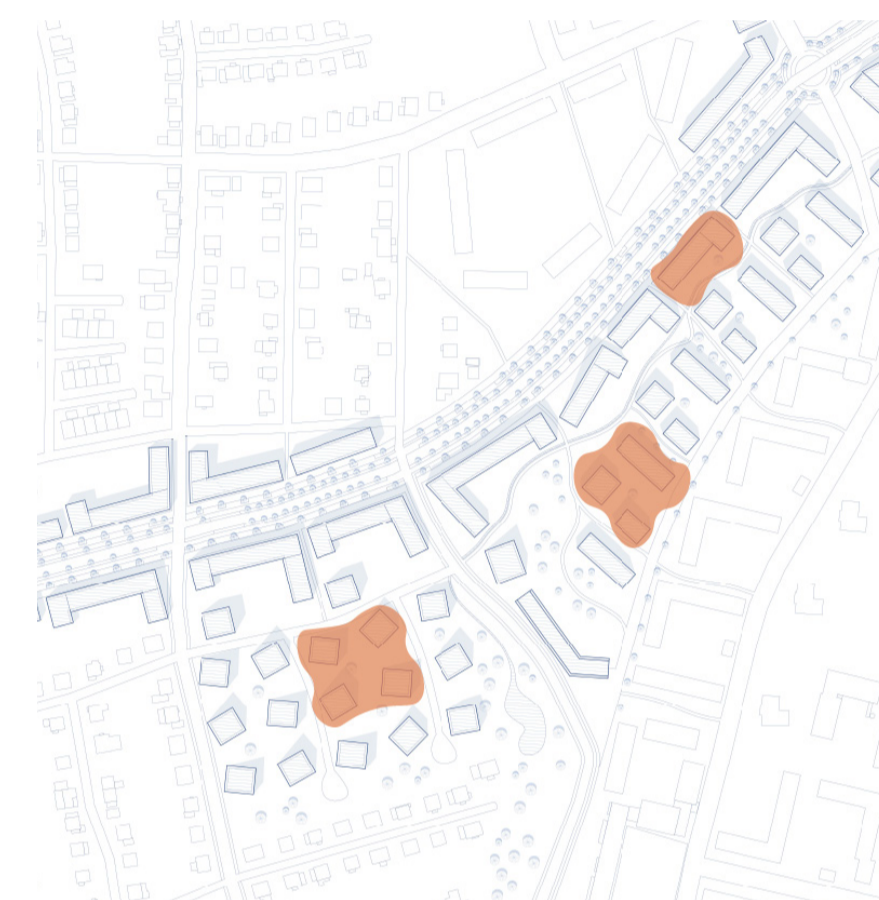
Området är i mångt och mycket bilfritt, med möjlig framkomlighet med fordon till alla byggnader. Samtidigt som Hjalmar Brantingsgatan enligt Göteborgs vision görs om till en boulevard, blir Soterusgatan gångfartsområde.

Den urbana gatumiljön längs med boulevarden fortsätter en bit in på områdets tvärgående gata. Till väster öppnas gatan sedan upp till en parkyta, med det offentliga torget mittemot.



## GRÖNSKA

Från Göta Älv sträcker sig ett grönområde upp som tas in i området och avslutas med en parkyta. Från övre delen av området finns det också möjlighet att följa en grön slinga, vilken mynnar ut i två mer frivuxna grönytor. Dessa är även tänkta för kringliggande områden och erbjuder plats för såväl sport som picknick. En snedställd volym längstmed boulevarden skapar en siklinje mot parken och leder in.



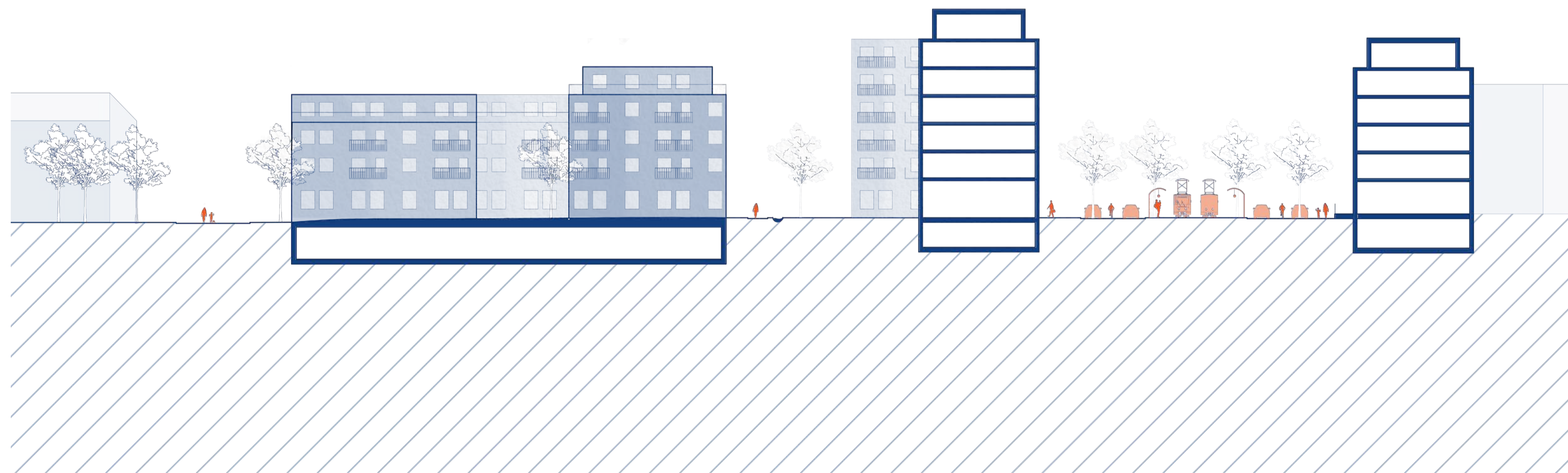
## TYPOMRÅDEN

Med inspiration från kringliggande områden karaktäriseras området av punkthus och lamellhus med öppna gårdar.

De L-formade gårdarna erbjuds gårdsmiljö med en luftig känsla mot de öppna platserna. Husgrupperna om tre med ett förskjutet punkthus som markerar gården, är taget med inspiration från områdena sydväst om Kyrkbyn. Punkthusen står snedställda i en grupp om fyra, för att skapa så bra ljusförhållanden och så lite insyn som möjligt.



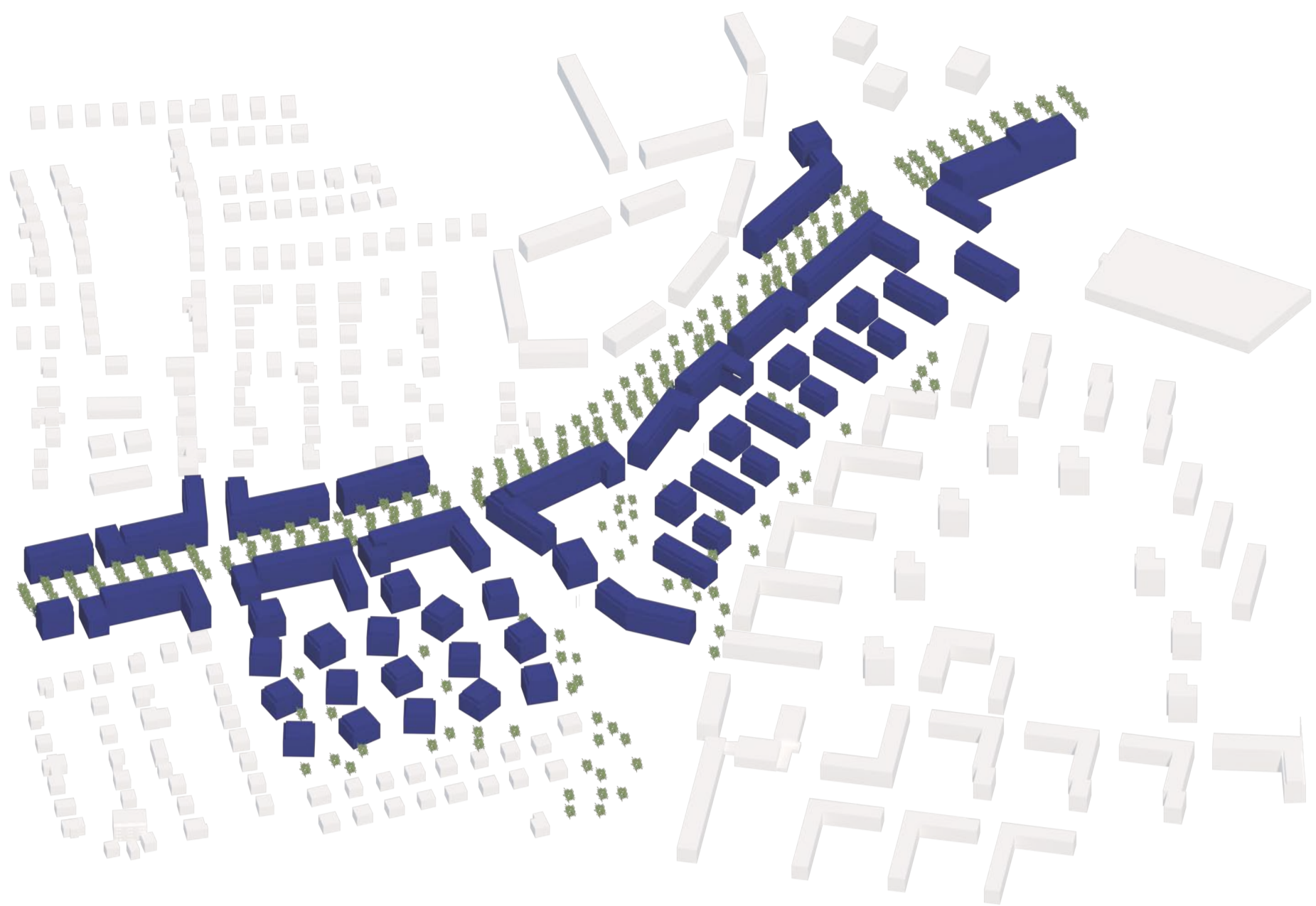
SITUATIONSPLAN SKALA 1:2000



SEKTION A-A SKALA 1:400



INSPIRATIONSBLID FÖR MELLERSTA OMRÅDET SETT I DIAGRAM FÖR TYPOMRÅDE

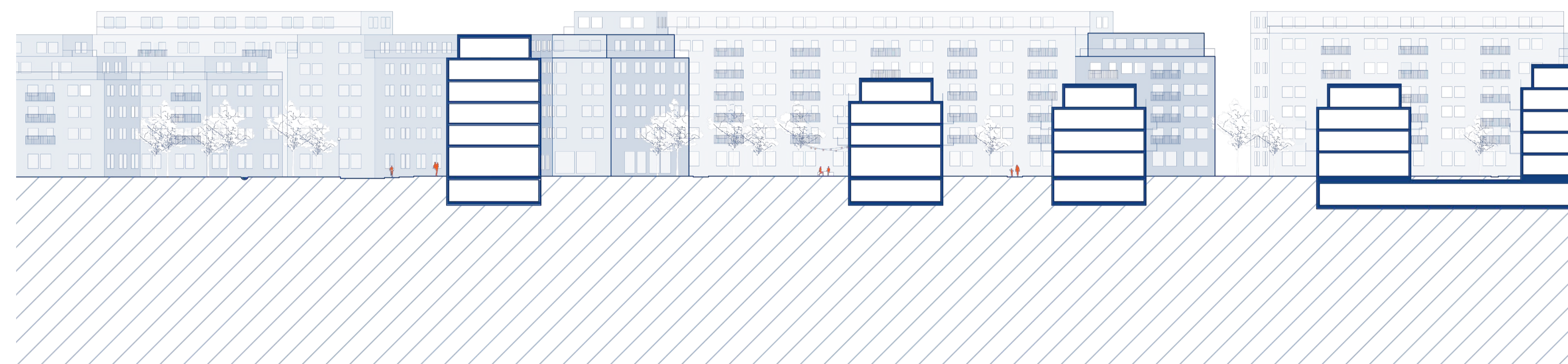


## KÄRNAN

Från söder möter man det kommersiella stråket, med plats för butiker, studios och annat. Torget framför skapar möjlighet för mindre blomsterförsäljning, mindre marknader eller annat. Det ger även plats för biltrafik som ska ta sig in till Soterusgatan.

De två parkytorna är till för att skapa en grön och öppen känsla där även biltrafiken är mer närvarande.

FÅGELPERSPEKTIV ÖVER OMRÅDET



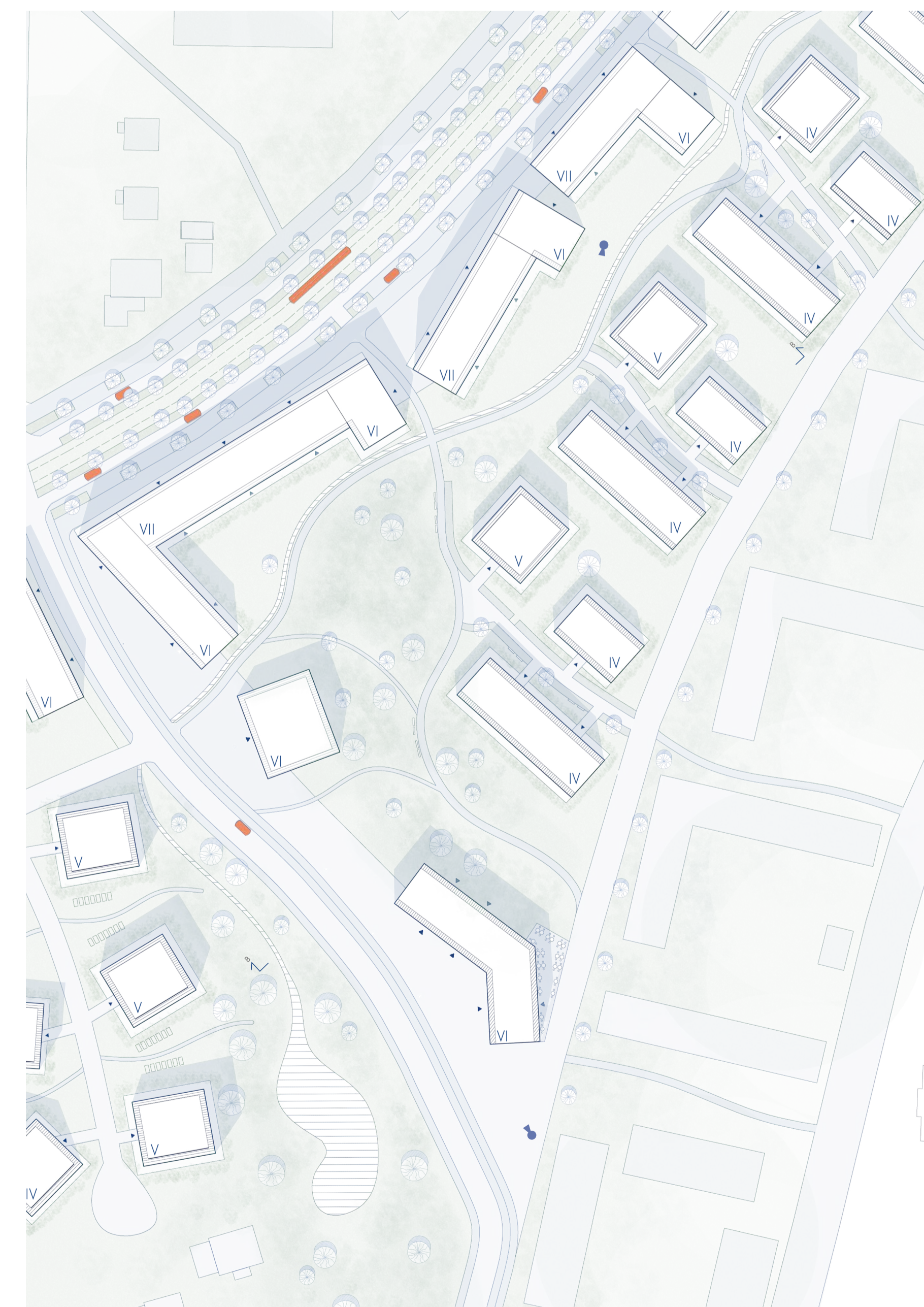
SEKTION B-B SKALA 1:400



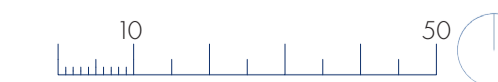
PERSPEKTIV ÖVER DEN PUBLIKA YTAN



PERSPEKTIV MÖTE MED PARKEN FRÅND DET INRE GRÖNA STRÅKET



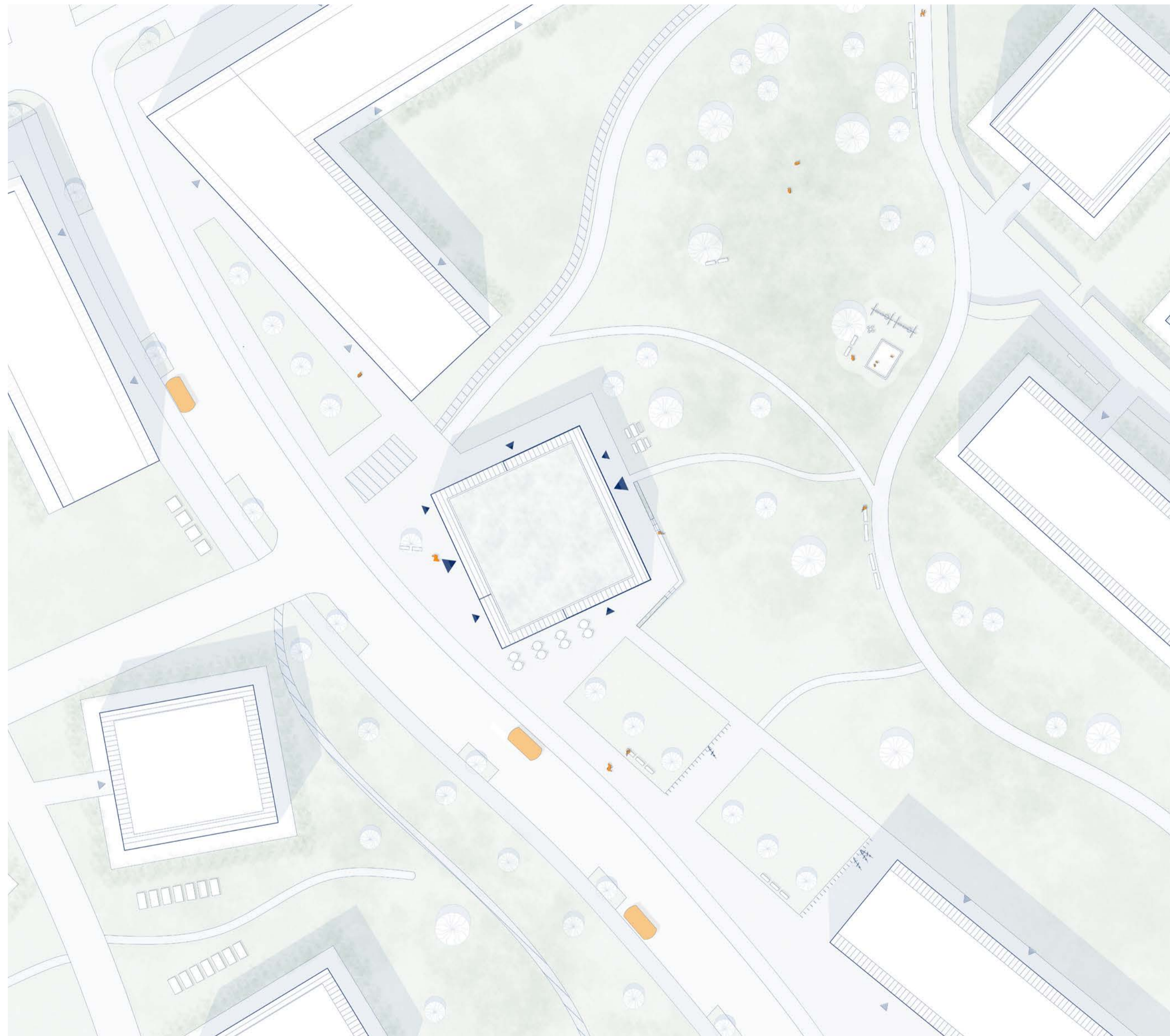
PLANUTSNITT SKALA 1:1000



Till uppgiften h rde att gestalta en urban byggnad med robusta kvaliteter, som  ver tid ska kunna skifta mellan bost der och kontor: utan f rlorade kvaliteter.

I omr dets mellanrum blir byggnaden synlig, vilket g r det m jligt att h lla bottenv ningen publik, med lokaler som rymmer olika typer av verksamheter.

Placerad l ngst omr dets st rre korsande v g och intill dess gener sa park, skapas en plats som till ter m tet mellan arbete och hem: s v l i byggnaden som utanf r.



SITUATIONSPLAN   SKALA 1:400



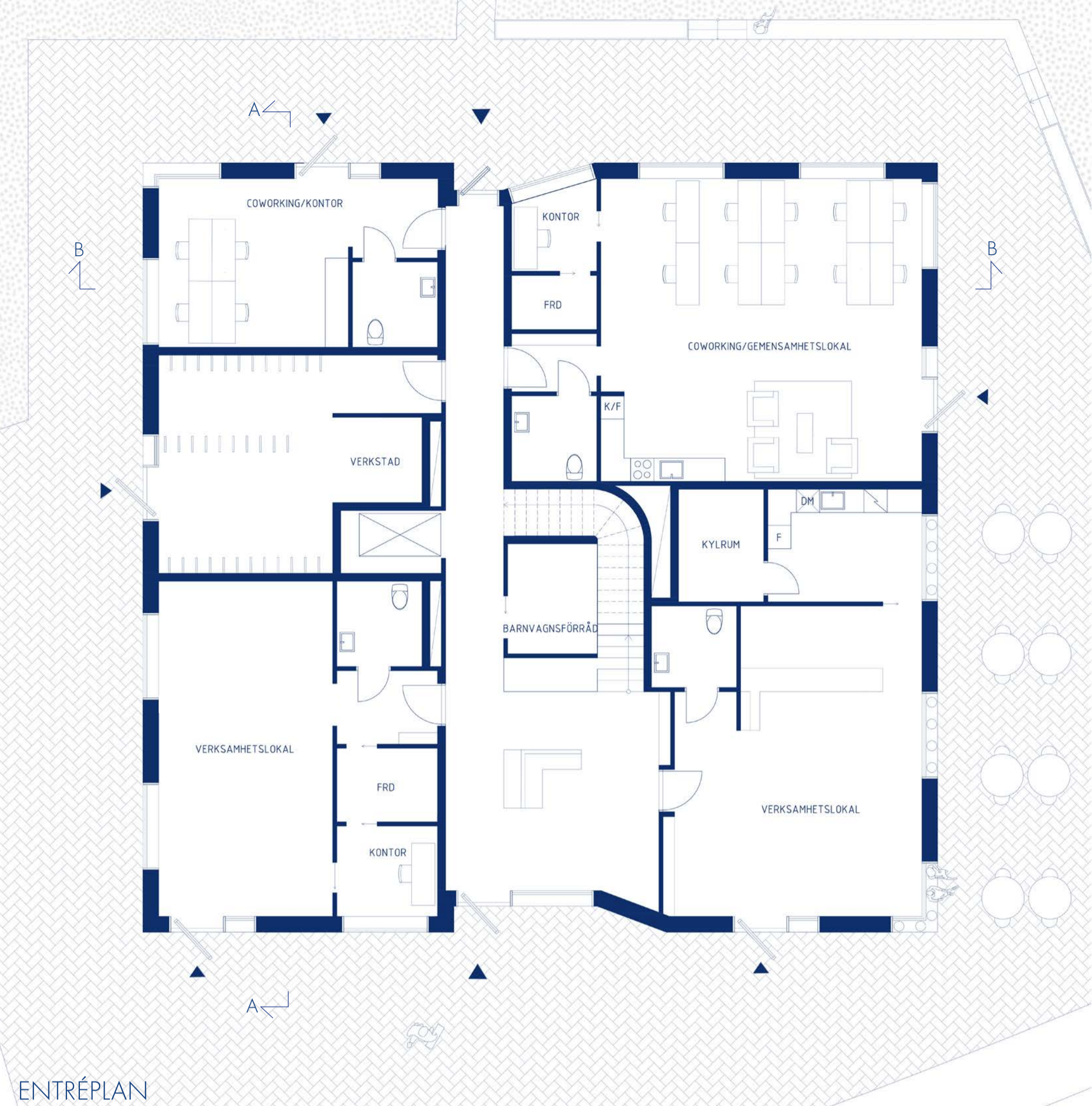
SEKTION A-A   SKALA 1:400



M TE BYGGNAD



AXONOMETRI



ENTRÉPLAN

PLANLÖSNINGAR

Husets entréplan rymmer fyra lokaler som alla kan användas till bland annat verksamheter, gemensamhetslokaler och coworking. För att hålla bottenvåningen så publik som möjligt, placeras andra nödvändigheter i källarplan.

I huvudentrén möts man av en generös entréhall, där det är möjligt att skapa en reception/vänthall vid händelse av kontor. Här skapar en förlängning av trappan inredningsmöjligheter till huset. Detta utstick återkommer i mindre skala på resterande våningsplan.

På varje normalplan finns det en 1,2,3 och 4 rok. Ett gemensamt karaktärsdrag för lägenheterna är dess indrag-

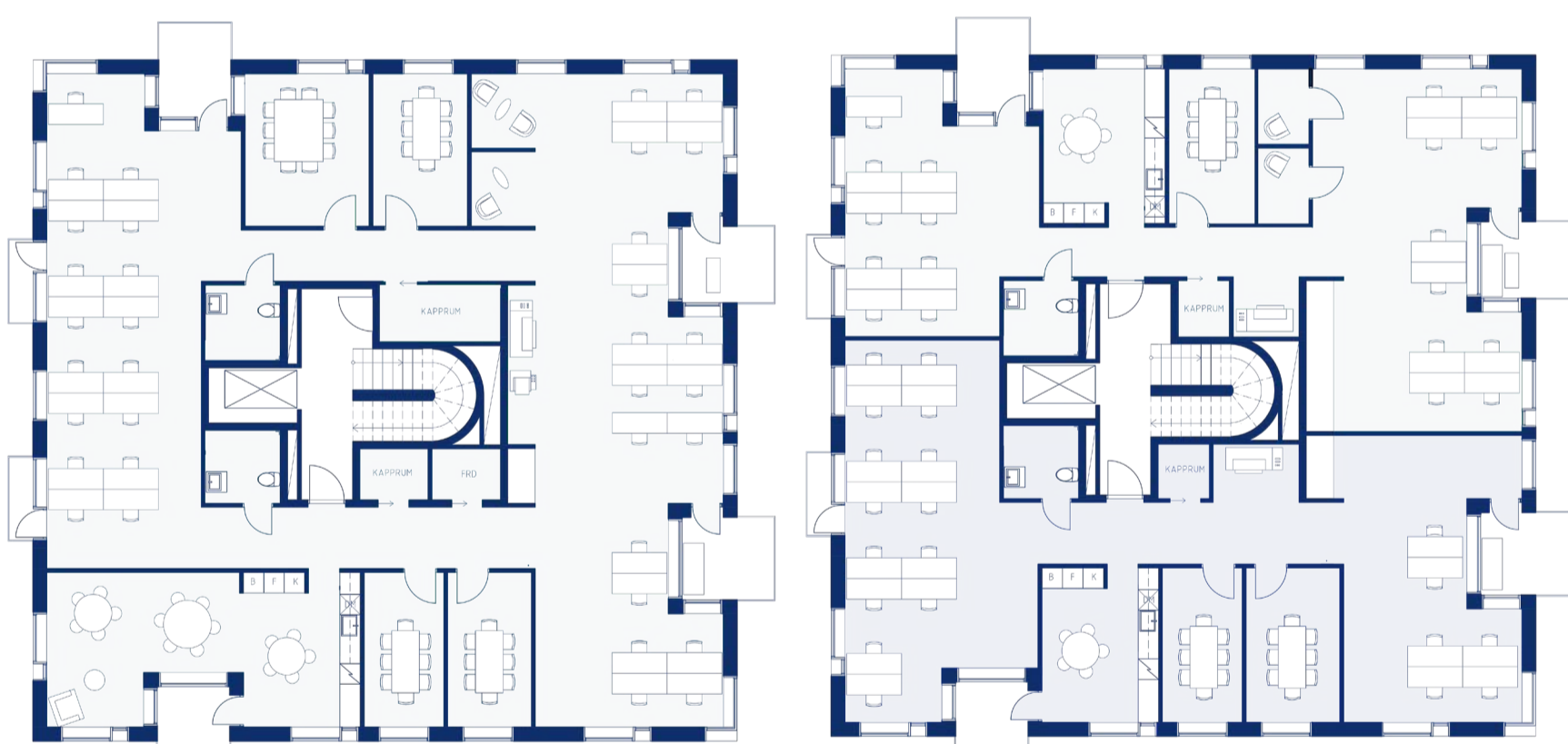
na balkonger, vilka agerar rumsavdelare för kök och vardagsrum.

På terrassplan ryms en 5 rok och en 2 rok, samt en gemensamhetslokal, vilken kan bli boplingsbar även för kontor. Fönster som går över hörn har på våningsplanet en bröstningshöjd passande för en sittbänk, vilket kan bli en härlig plats för kaffestunden på terrassen.

I de föreslagna kontorslösningarna är vardera plan uppdelat i en eller två delar, med bevarade kök och toaletter: placerade i närhet till de centrala schakten.



NORMALPLAN



KONTORSLÖSNINGAR SKALA 1:200



TAKVÅNING SKALA 1:100



ENTRÉRUM



VARDAGSRUM 4 ROK



KÖK/VARDAGSRUM 4 ROK



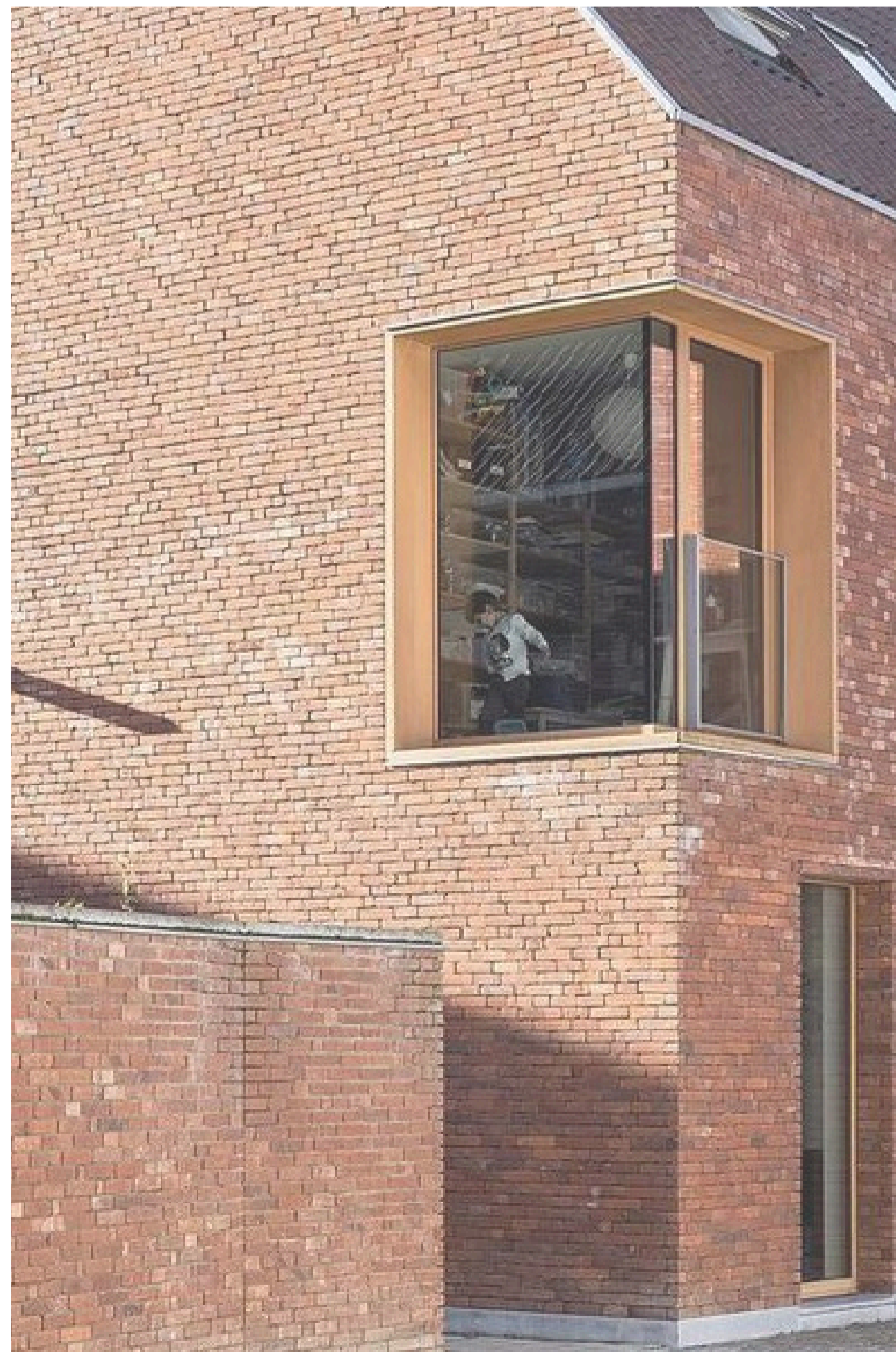
CAFÉSERVERING

GESTALTNINGSFÖRDJUPNING

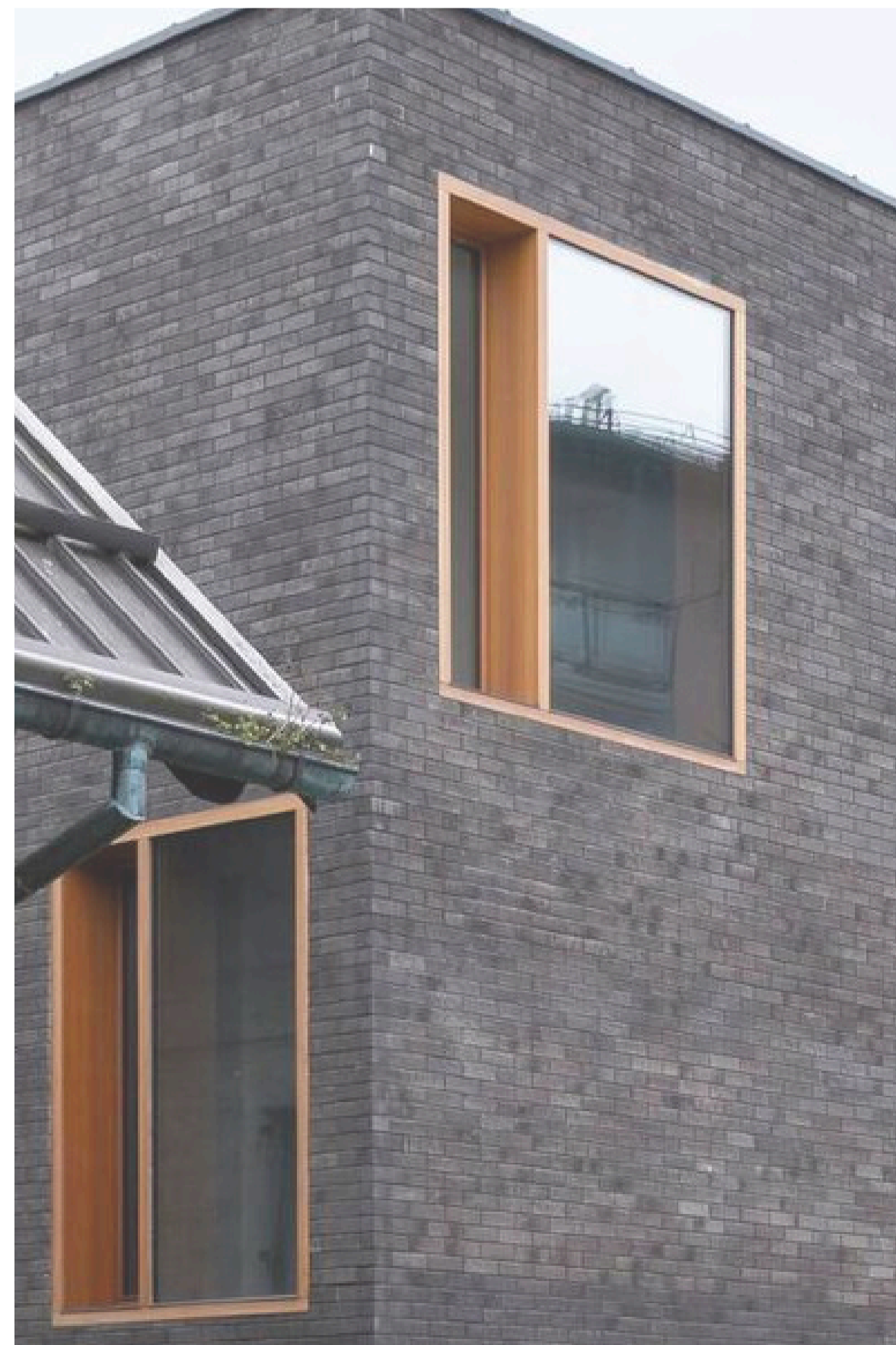
Till gestaltningsförändringen har fokus hamnat på entréplanet sittbänkar, samt husets fönster.

I byggnadens ena verksamhetslokal, passande för ett café, ligger fönsterna långt in i fasad, där fönsterkarmen bildar en sittbänk med ryggstöd. Här finns möjlighet att platsbygga avlastningsytor mellan sittplatserna. Denna princip återfinns på översta plan i alla hörnfönster.

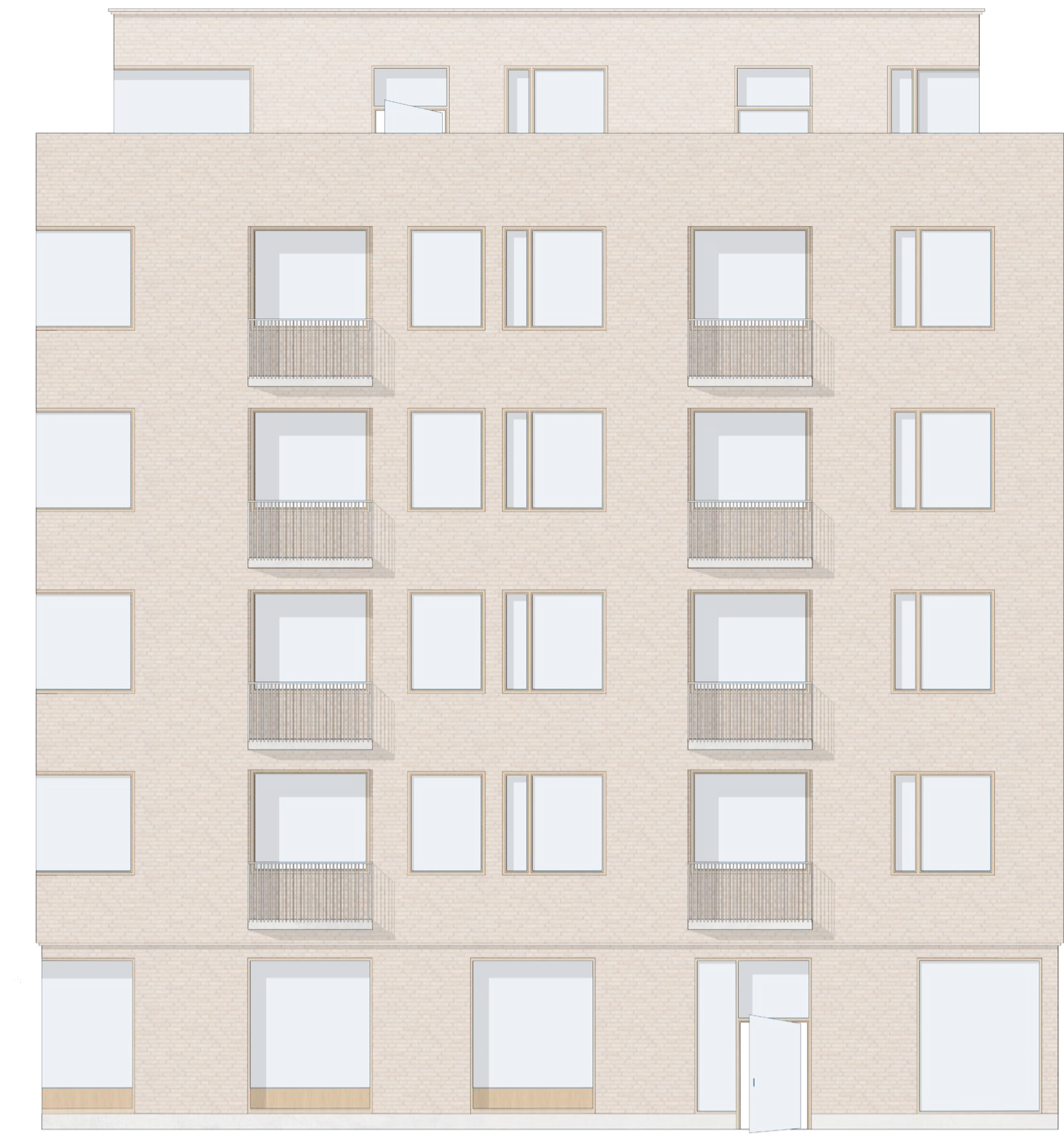
De tvärlade fönsterna, liksom den nedre inspirationsbilden till höger, ligger i nivå med fasaden och ger intryck av en sammanhållen volym, som i kombination med de indragna partierna ger ett djup till fasaden.



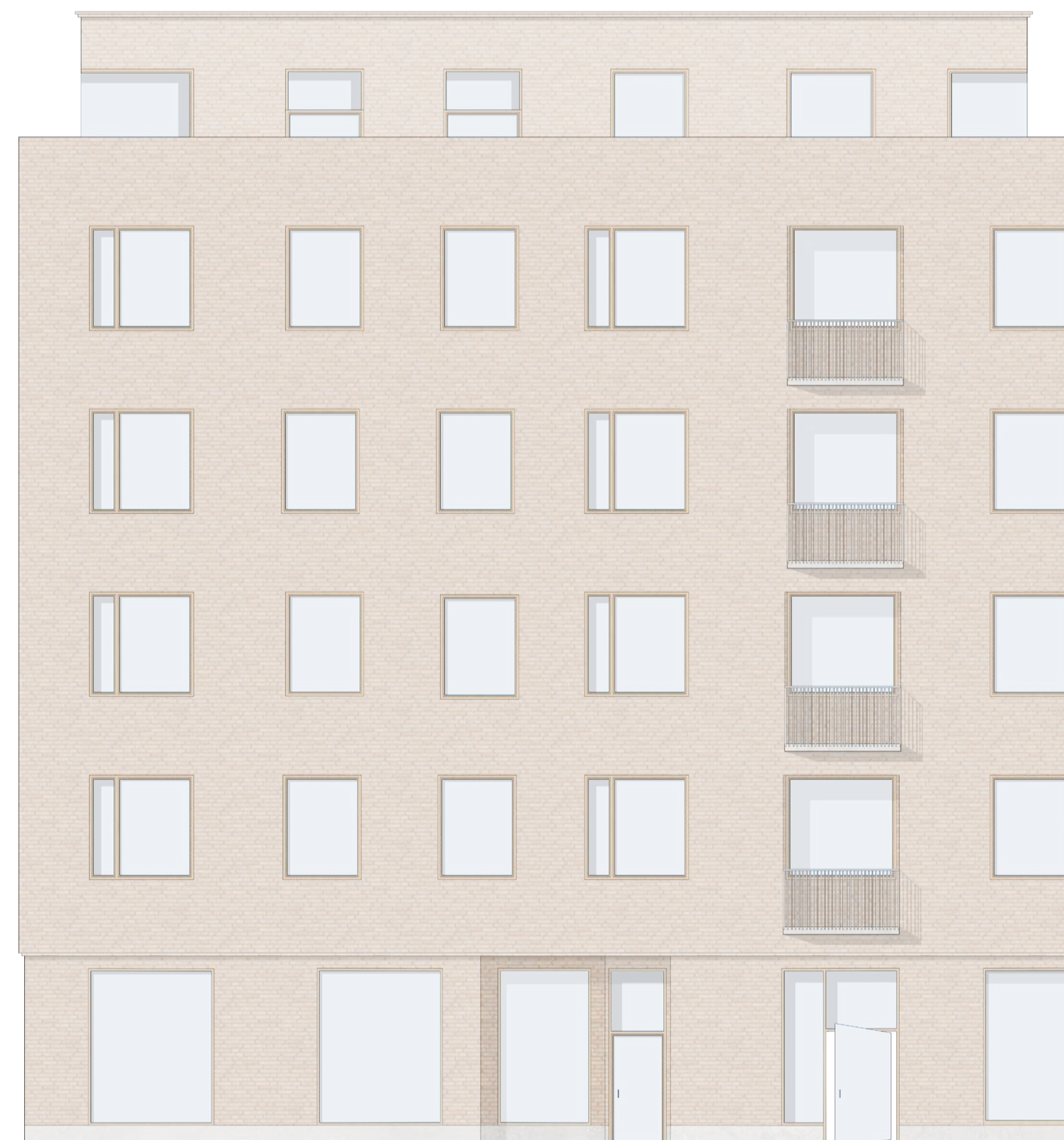
INSPIRATIONSBLICK FÖNSTER



FASAD VÄST, HUVUDENTRÉ



FASAD SÖDER



FASAD ÖST, PARKENTRÉ



FASAD NORR

SKALA 1:100 (A1)

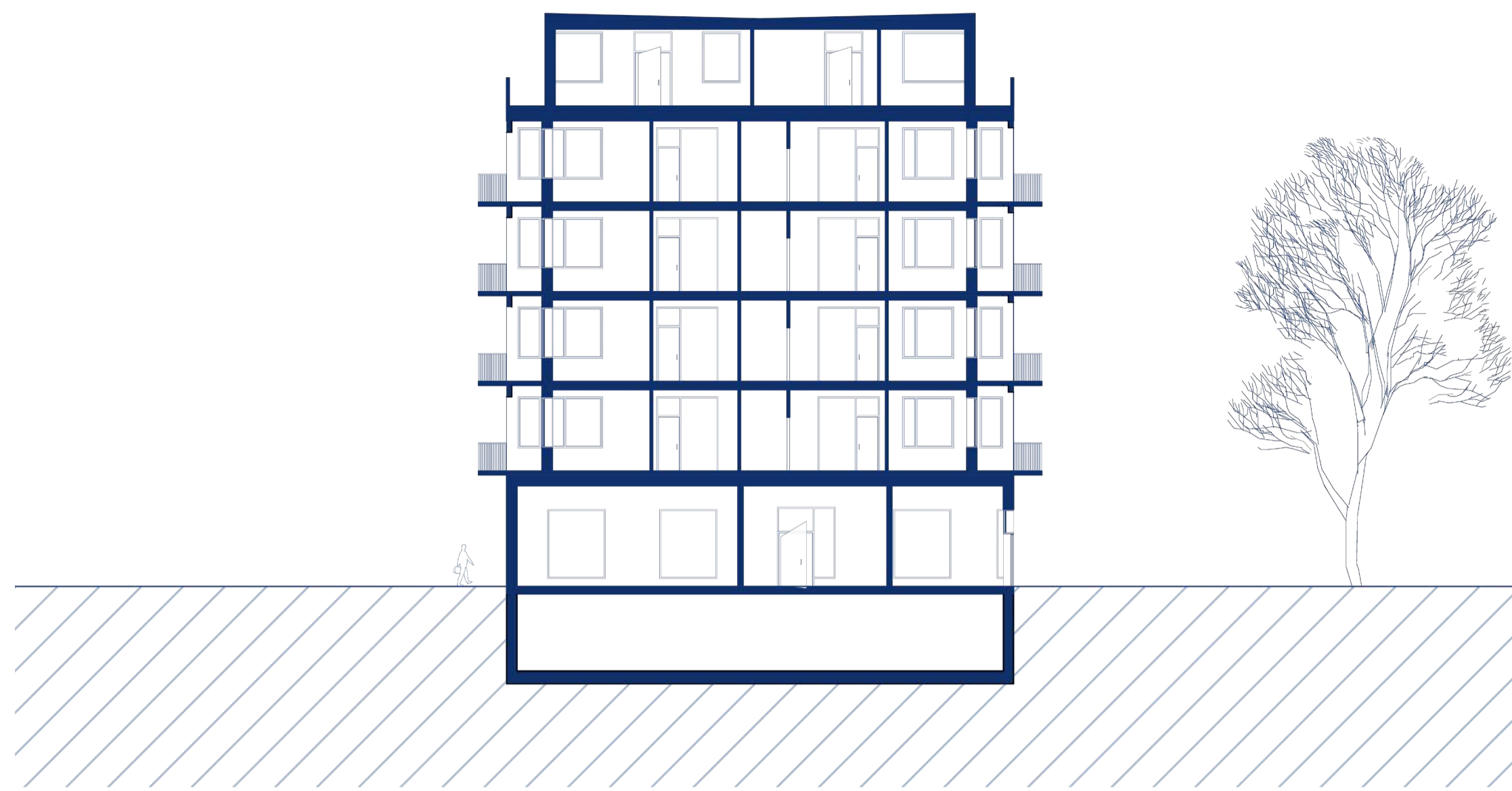


FASADER

Med robusthet i åtanke kläs fasaderna i tegel med en mindre färgvariation, där fogarna löper ut i nivå med teglet för att möta fönsternas släta intryck.

För att ytterligare stärka den sammanhållna volymen är byggnadens balkonger indragna, med en utskjuten del för ökad solexponering.

De två huvudentréerna har ett snedställt indrag för att leda in boende och besökare, samtidigt som det erbjuder ett tak för paus.



SEKTION A-A



SEKTION B-B SKALA 1:200 (A1)

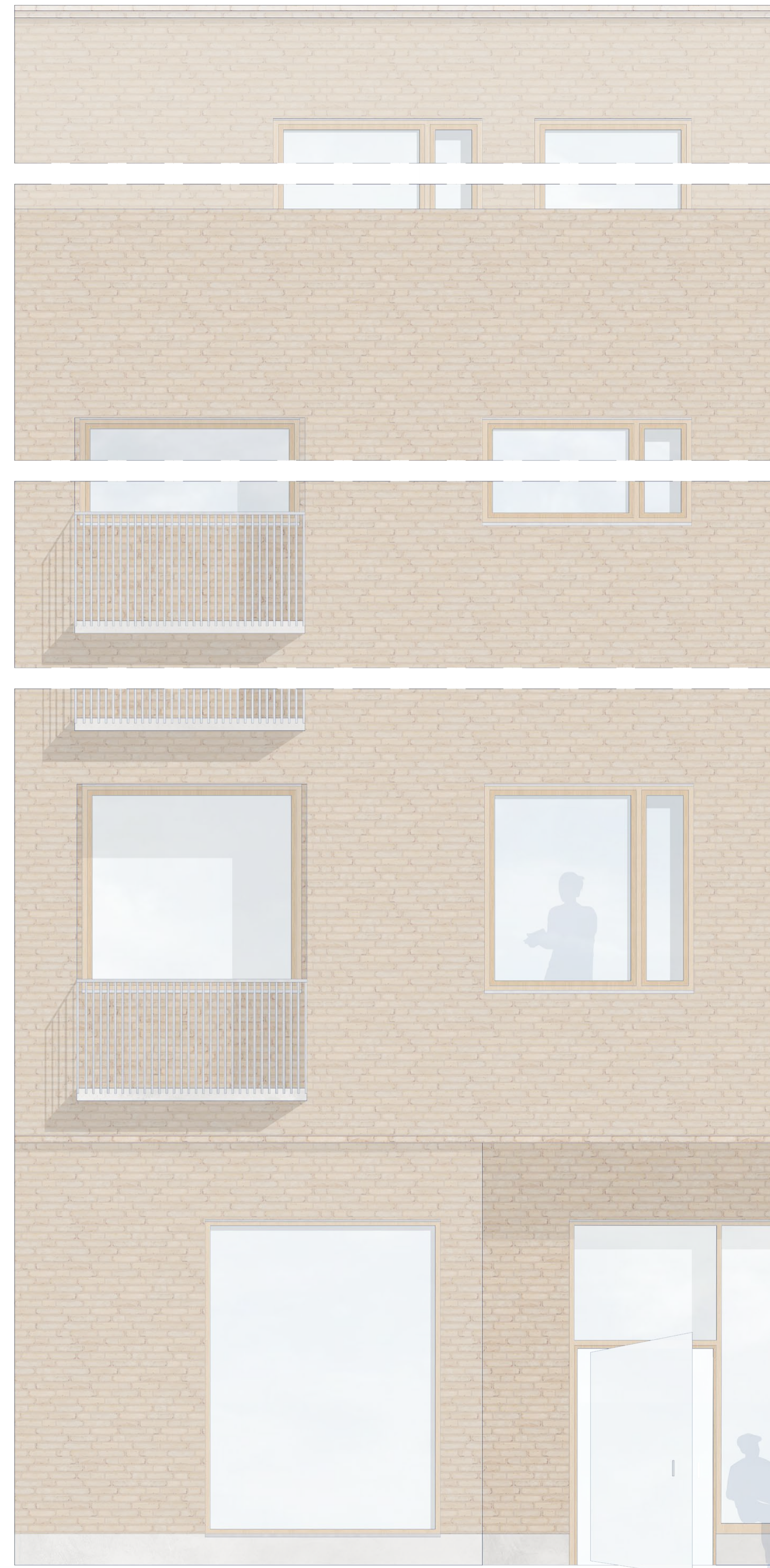


FASAD- OCH DETALJUTSNITT

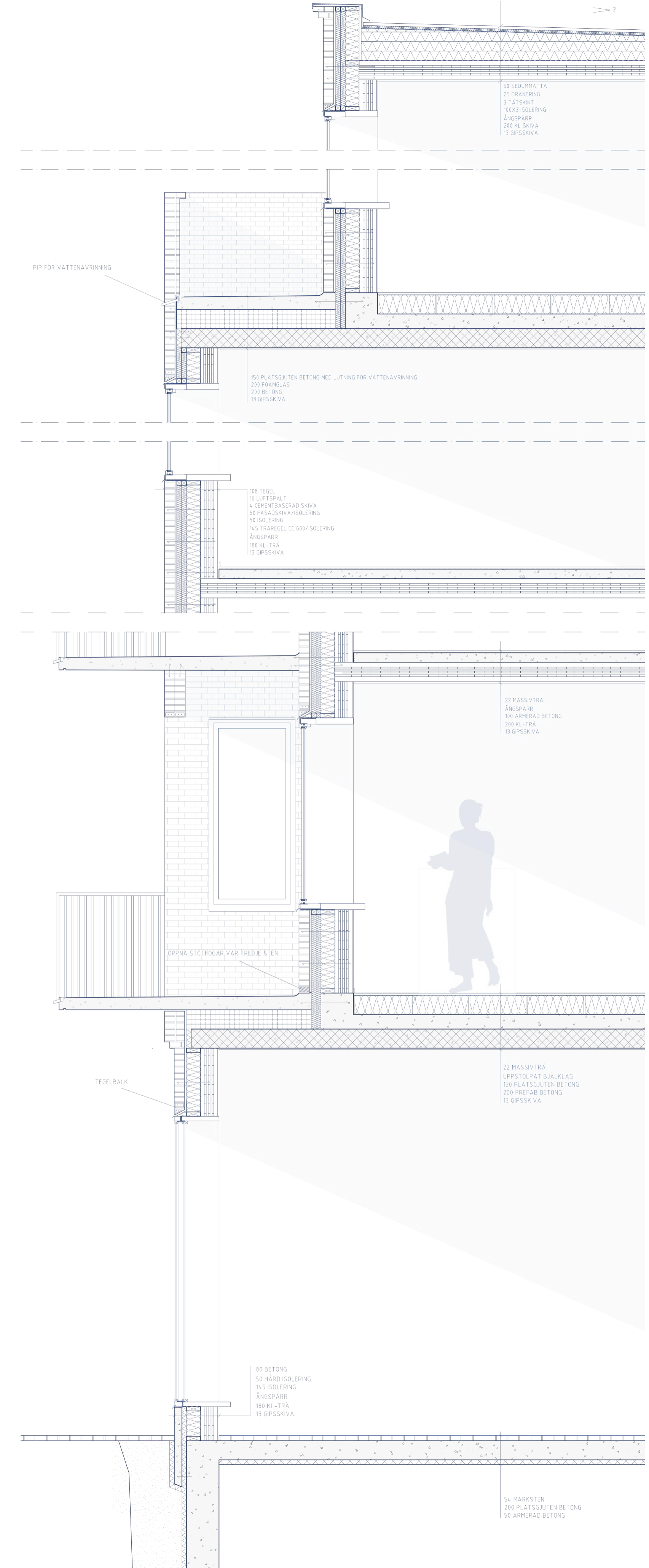
Fasaderna består av en skalmursvägg med bärande KL-trä, samt ett stabiliserande trapphus för ökad flexibilitet i planlösningarna.

Sockelväningen kläs i betong, vilket också återkommer i balkonger och lokalers golv.

Fönster och dörrar är vertikalt pivohängda. Utöver det estetiska uttrycket möjliggör det även att hålla samma bredd på dörrarna som fönster.



FASADUTSNITT SKALA 1:30 (A1)



FASADSEKTION SKALA 1:30 (A1)

