

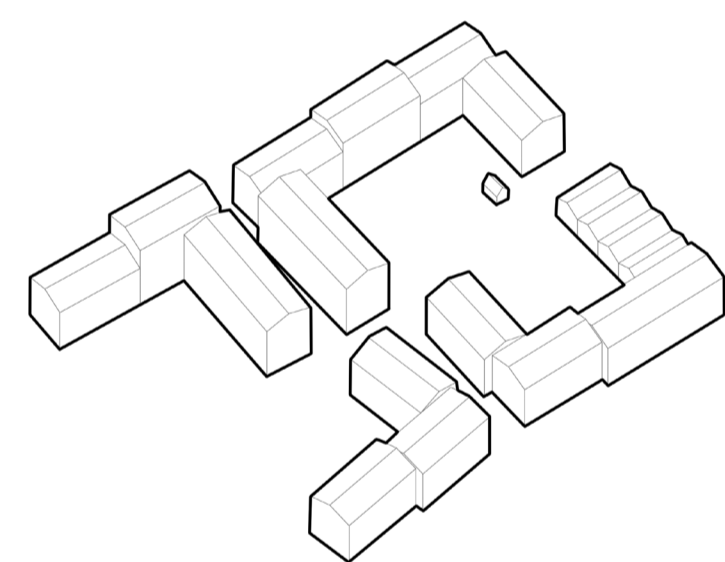
# Nya Kyrkbyn

ACEX05 Kandidatarbete  
Caroline Tsang  
23.05.31

## Plats i området

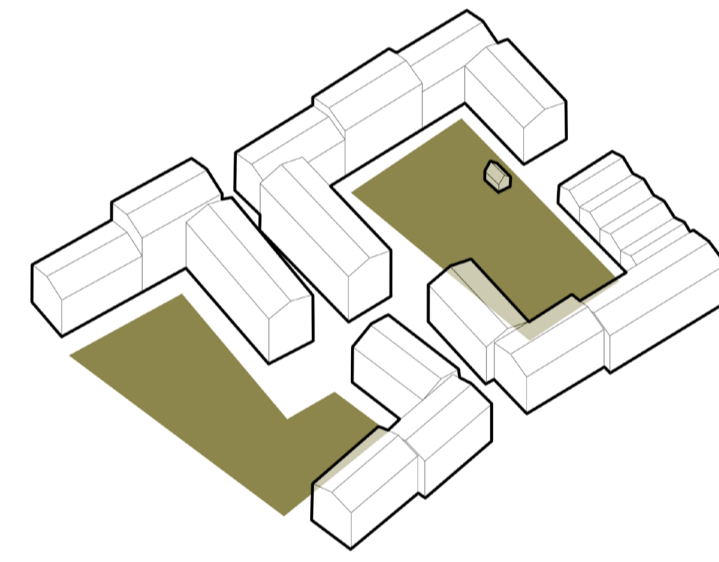
I närheten av Ekeströgatan i nordvästra Göteborg uppförs ett nytt område av bostäder, kontor och diverse verksamheter. Den nya platsen gör om Hjalmar Brantingsgatan till en livlig boulevard och syftar till att koppla samman de omgivande områdena för ökad centralitet – Kyrkbytorget, Brunnsbo och Volvos växande campus.

Då platsen tidigare varit ett viktigt grönområde för stadsdelen var det av stor betydelse att inte ta ifrån denna kvalitet utan snarare att komplettera med den tillkommande bebyggelsen.



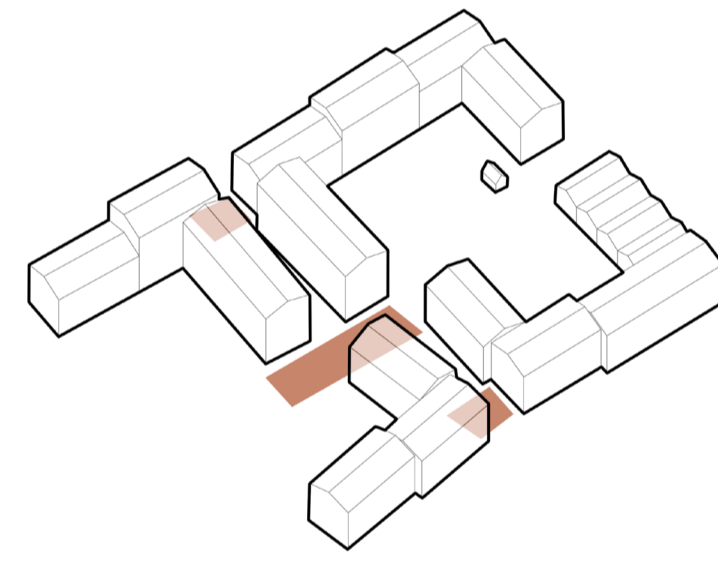
## Varierande bebyggelse

För en intressant och behaglig vistelse präglas området av bebyggelse av varierande karaktär och höjder. Många byggnader har sadeltak som speglar arkitekturen av de angränsande bostadsområdena, men är inte begränsade till dem.



## Grönytor

Varje "kvarter" har en väl tilltagen grönyta som de boende får utnyttja på sina egna villkor. Även här är det en stor variation med vissa ytor som sportbanor, andra som odlingslotter och andra helt enkelt som trevliga parker.

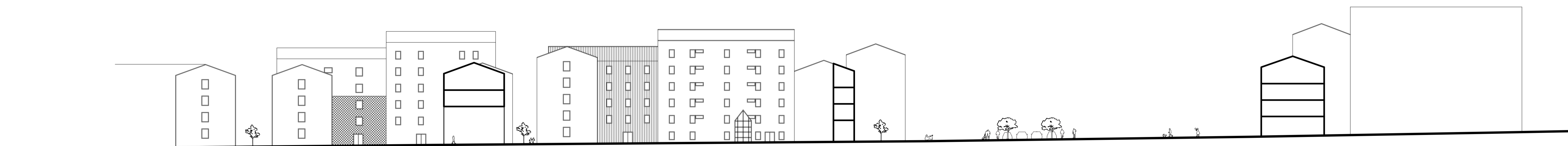


## Pocketplatser

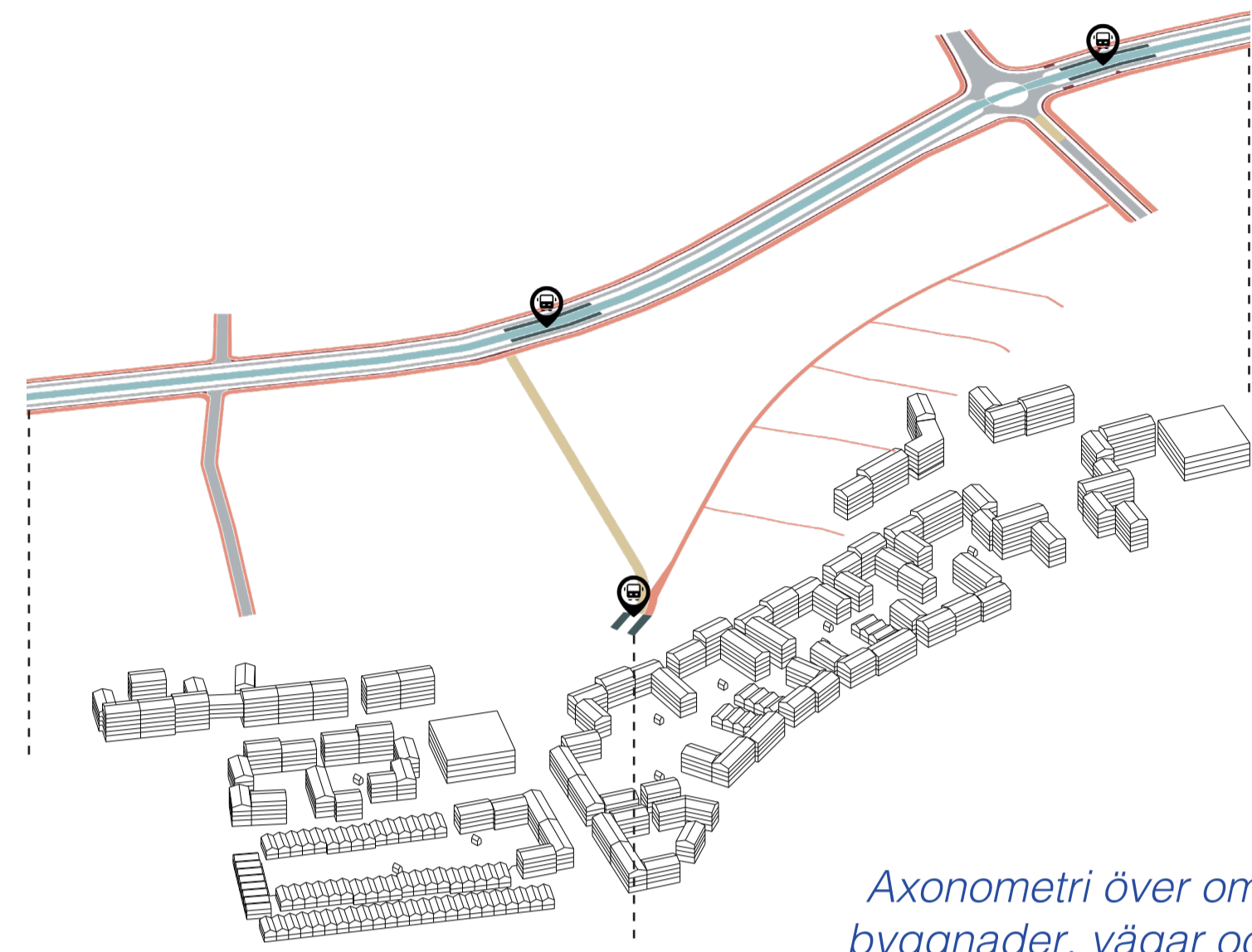
Med hjälp av en liten förskjutning vid varje byggnad bildas små pocketplatser som dels fungerar som en "entré" in till området och dels som mindre samlingsplatser. Tar man en promenad blir det en rolig tur i området på grund av hur platser öppnar upp och stänger till.



Strukturplan 1:2000



Sektion A-A 1:400



Axonometri över området – visar byggnader, vägar och hållplatser



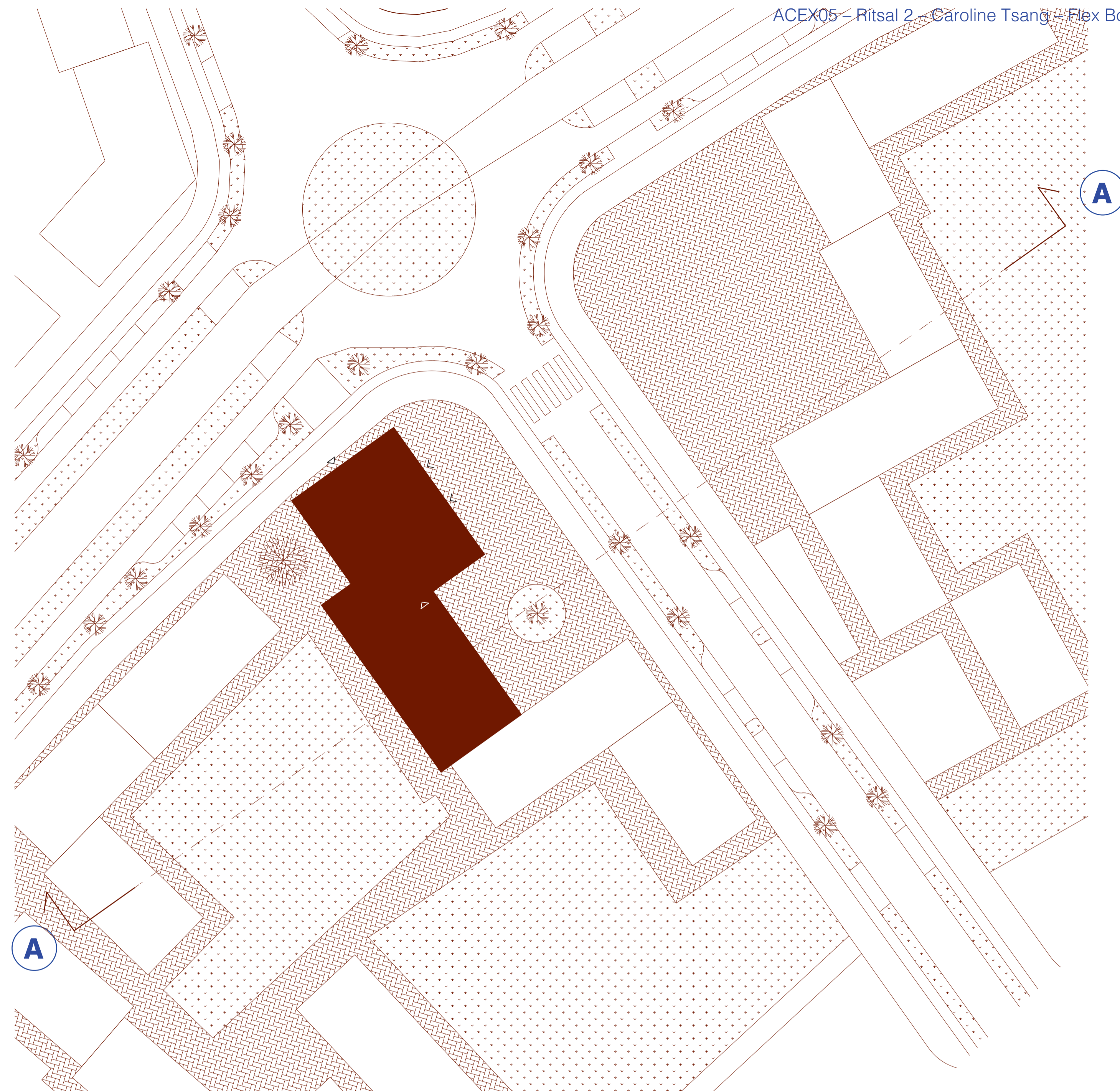
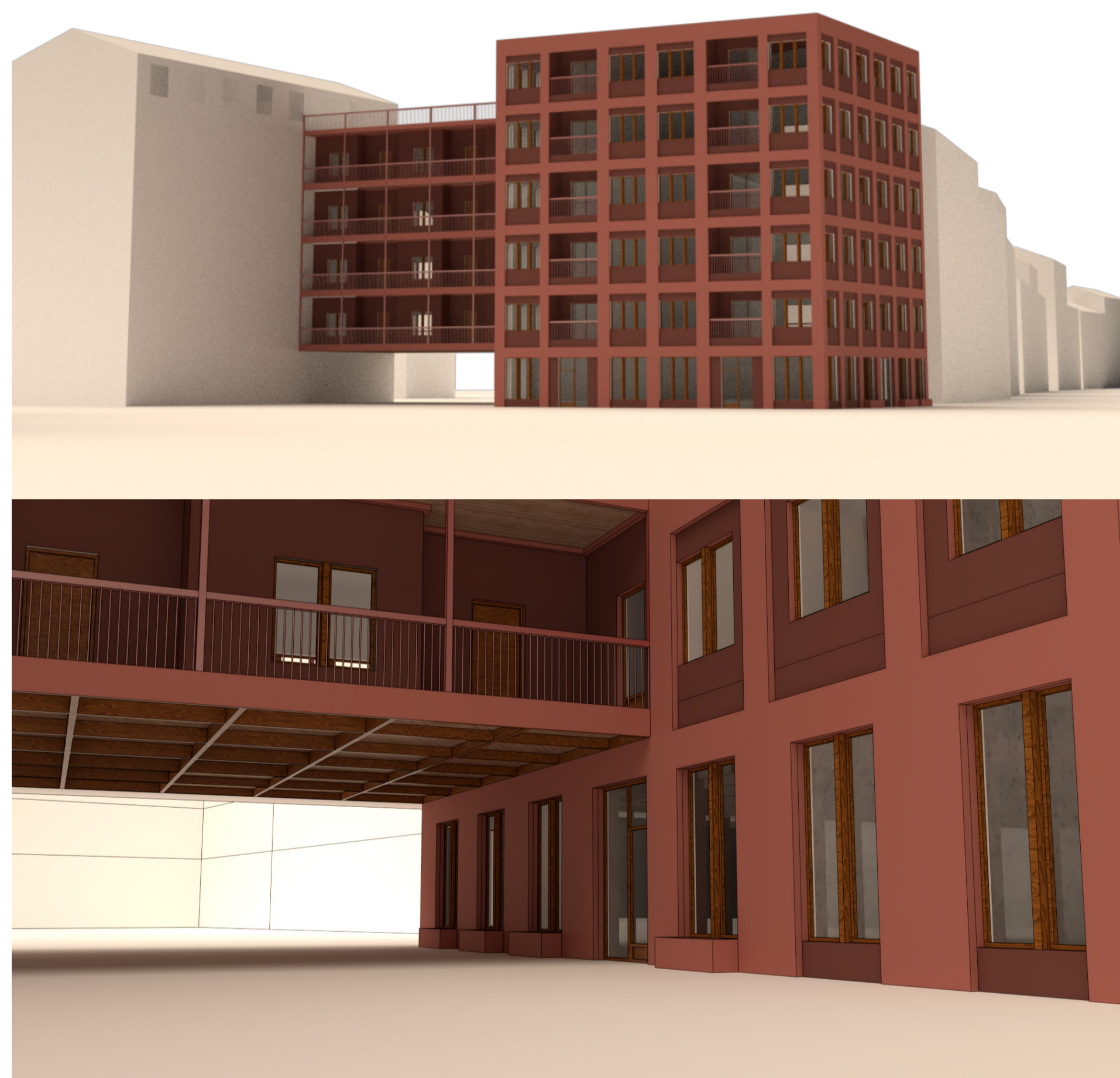
Interiörperspektiv innergård



Planutsnitt 1:1000



Sektion B-B 1:400



Situationsplan 1:400

# Flex Bo.Ko.

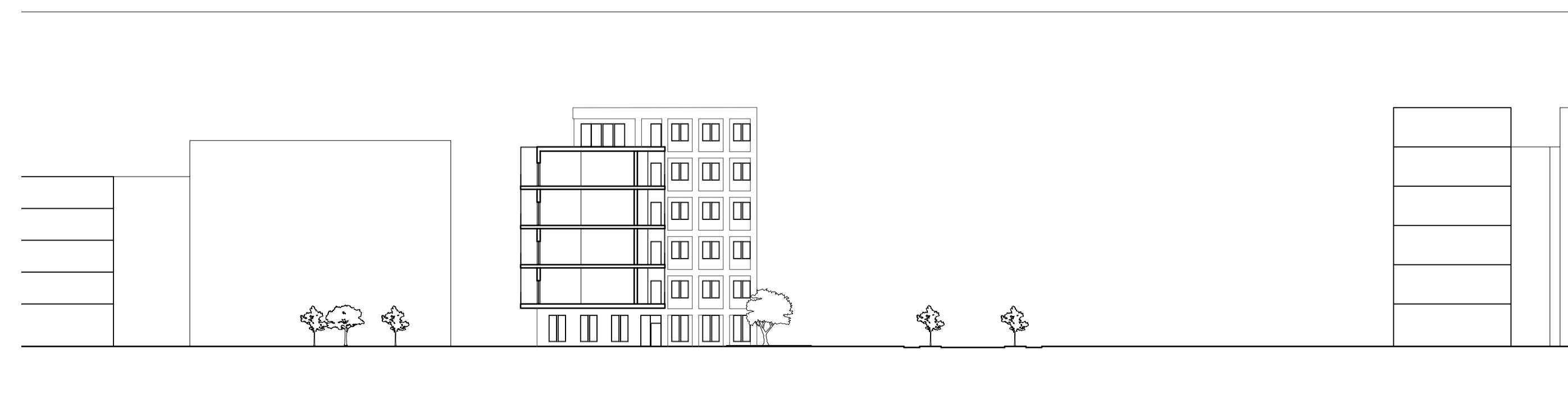
## Uppgift

I Nya Kyrkbyn ska en byggnad av bostäder och kontor med beständig flexibilitet uppföras. De två olika funktionerna planeras utefter att kunna göras om till respektive med minimal ombyggnation. Fokuset är robusthet, funktion och kvalitet.

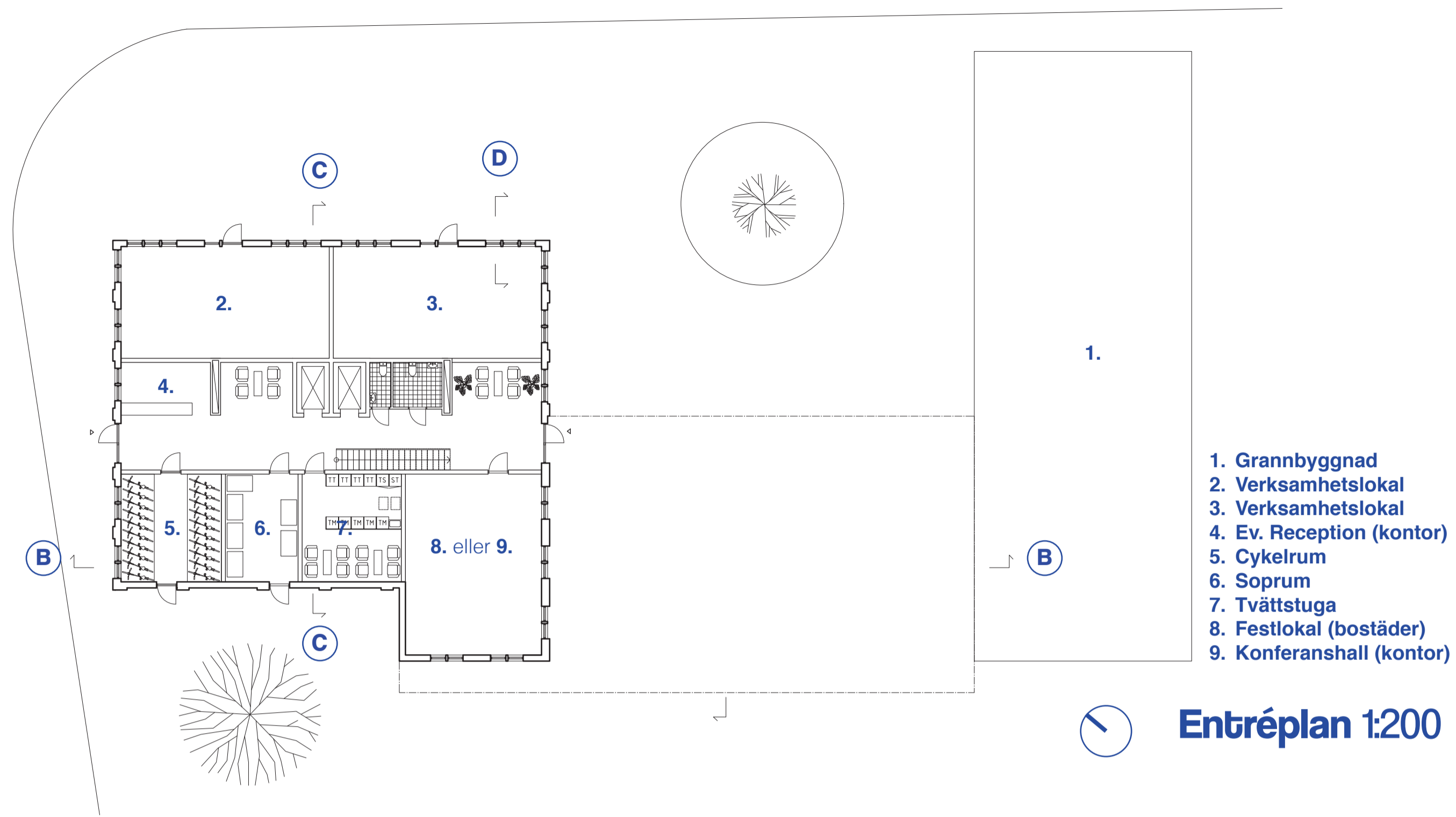
## Förslaget

I ett läge som utgör övergången mellan urbant och bostadsparker, står Flex Bo.Ko. Byggnaden förstärker naturligt områdets karaktäristiska pocketplatser med sin form och genom dess upphöjda komponent mot gården blir det en intressant passage mellan det offentliga respektive semi-privata.

Byggnaden är en modern tolkning av Kyrkbyns typiska 50-tals bostäder, med puts i fasad och trä i fönsterkarmarna. Man kan läsa den som två volymer – en punkthus liknande struktur som står stadigt på marken och ett nästan svävande rätblock med loftgångslägenheter



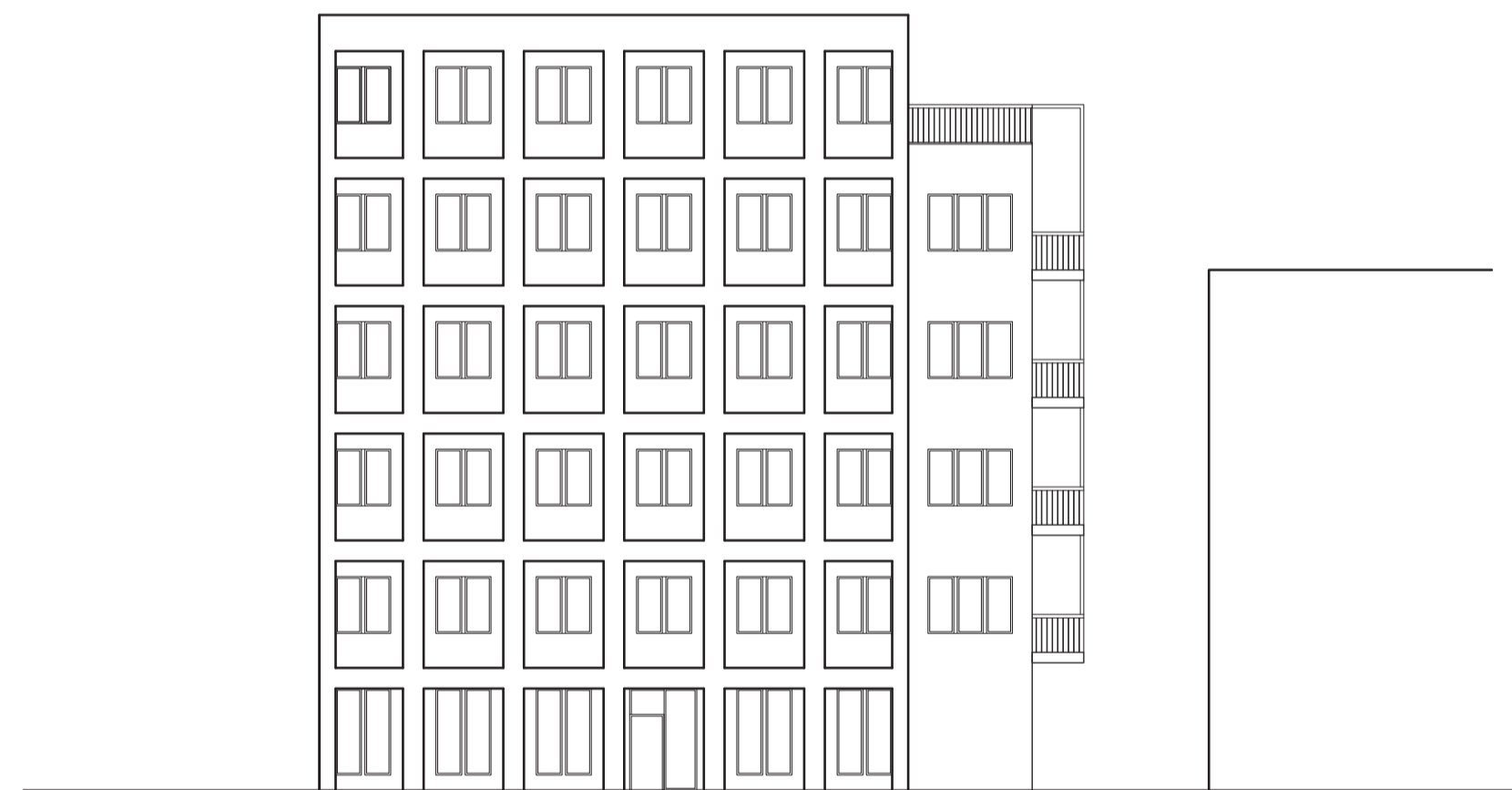
Sektion A-A 1:400



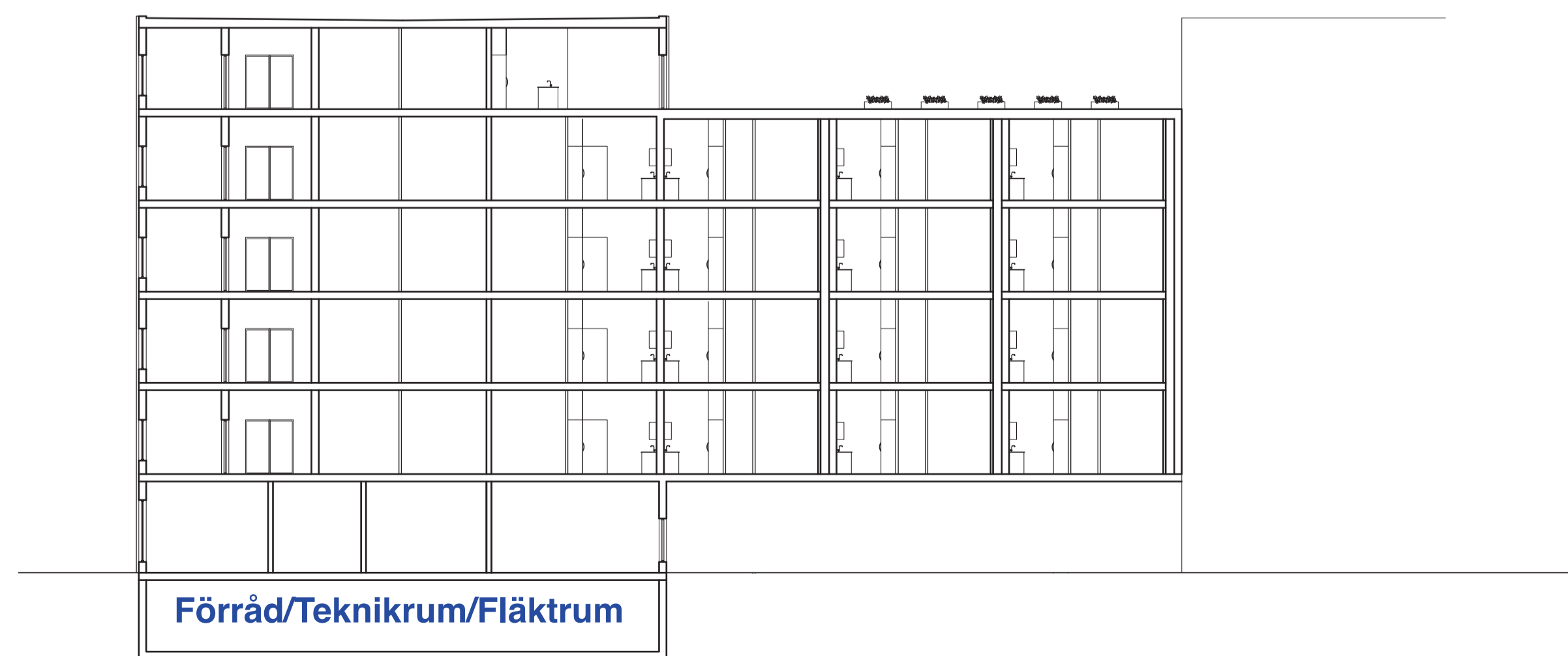
*Entré från Hjalmarbrantingsplatsen*



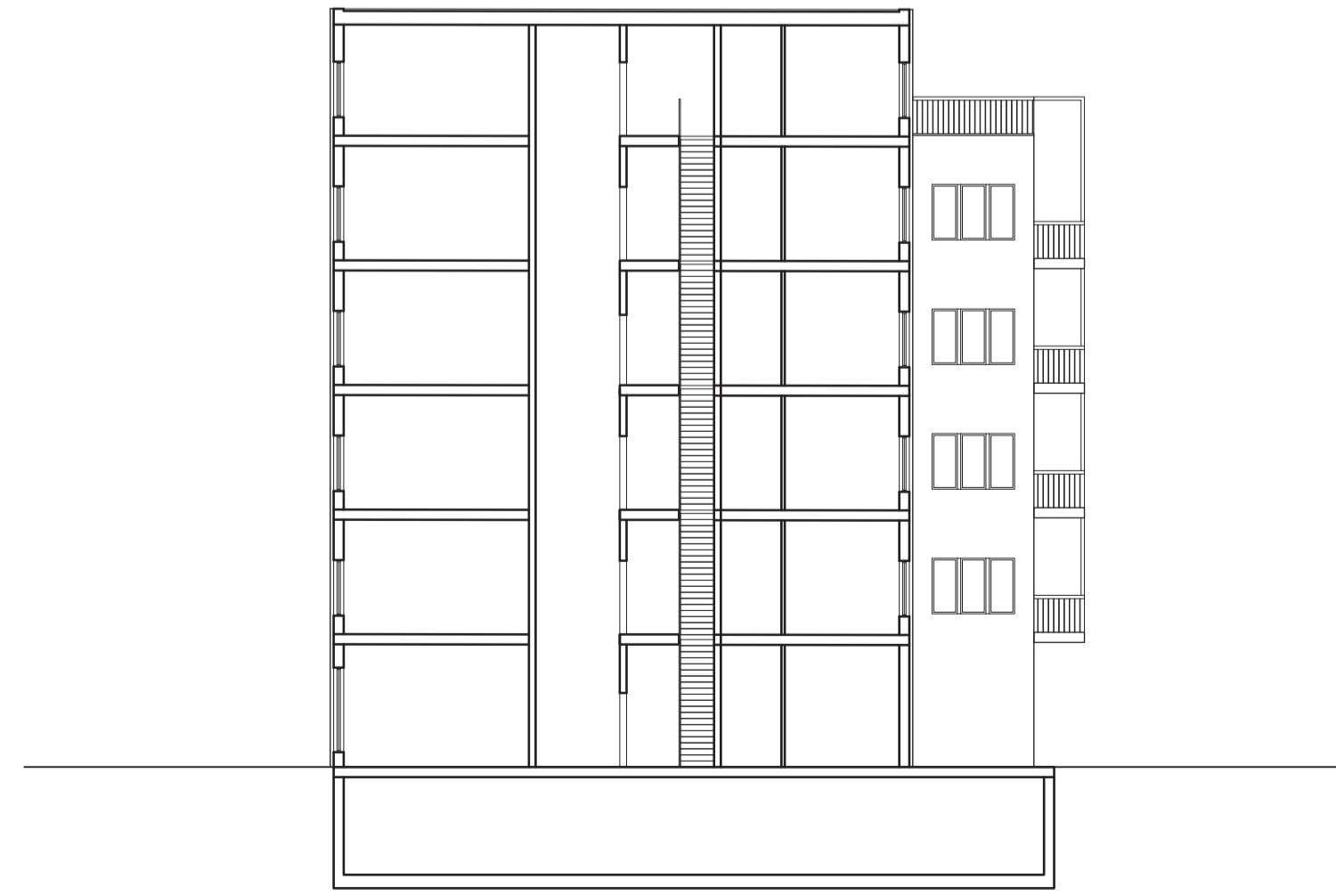
**Fasad Nordost 1:200**



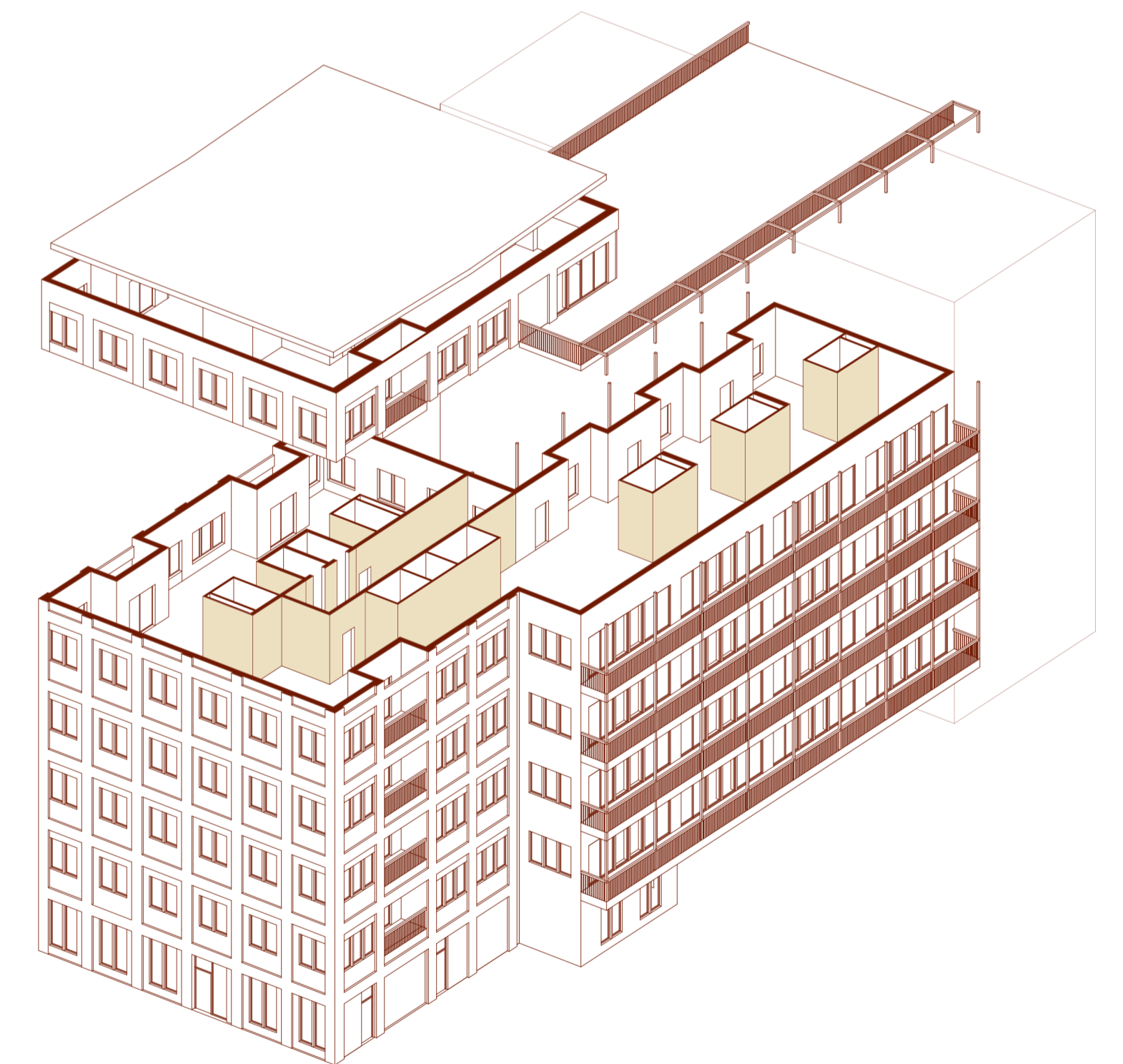
**Fasad Nordväst 1:200**



**Sektion B-B 1:200**



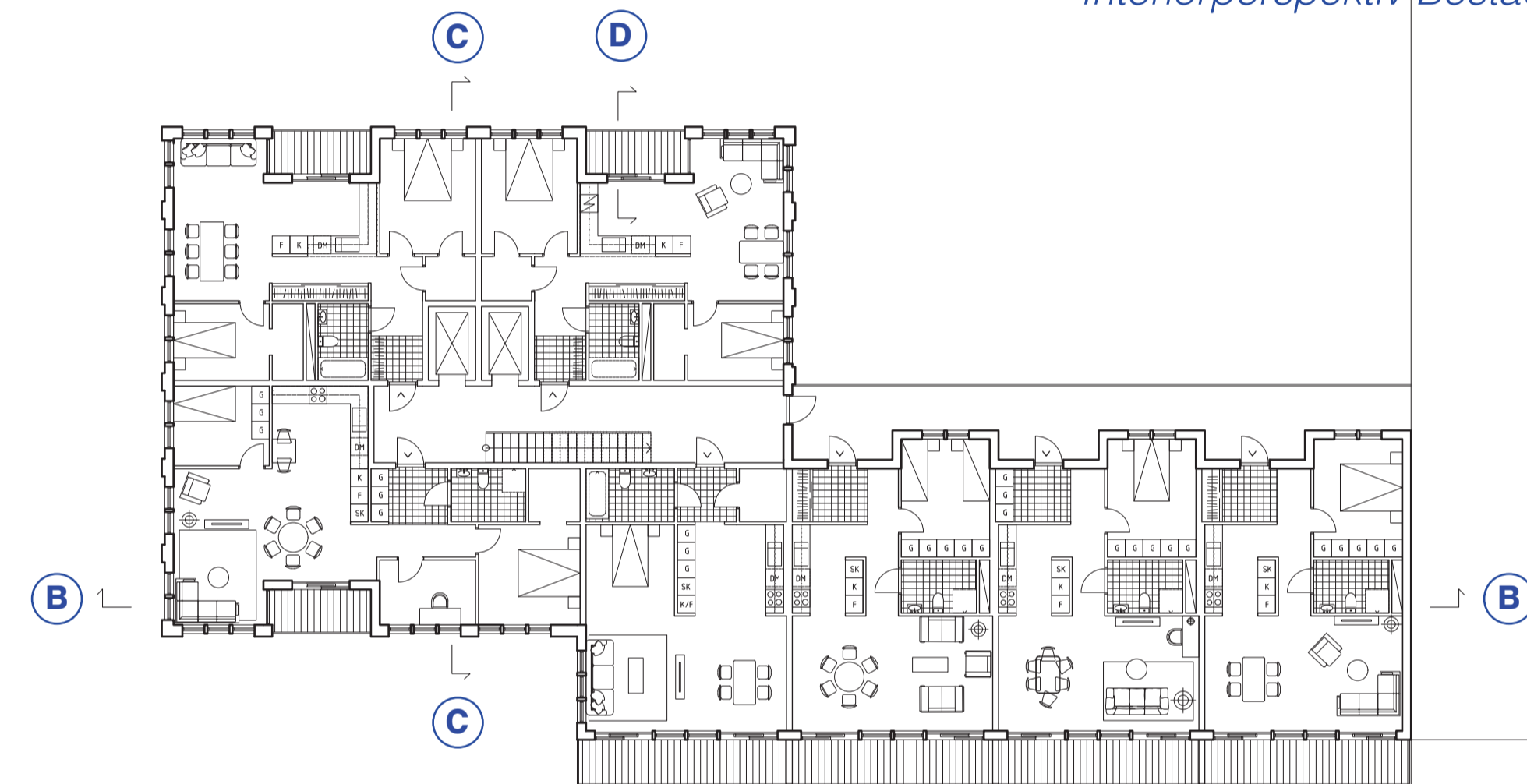
**Sektion C-C 1:200**



*Axonometri med beständiga väggar*



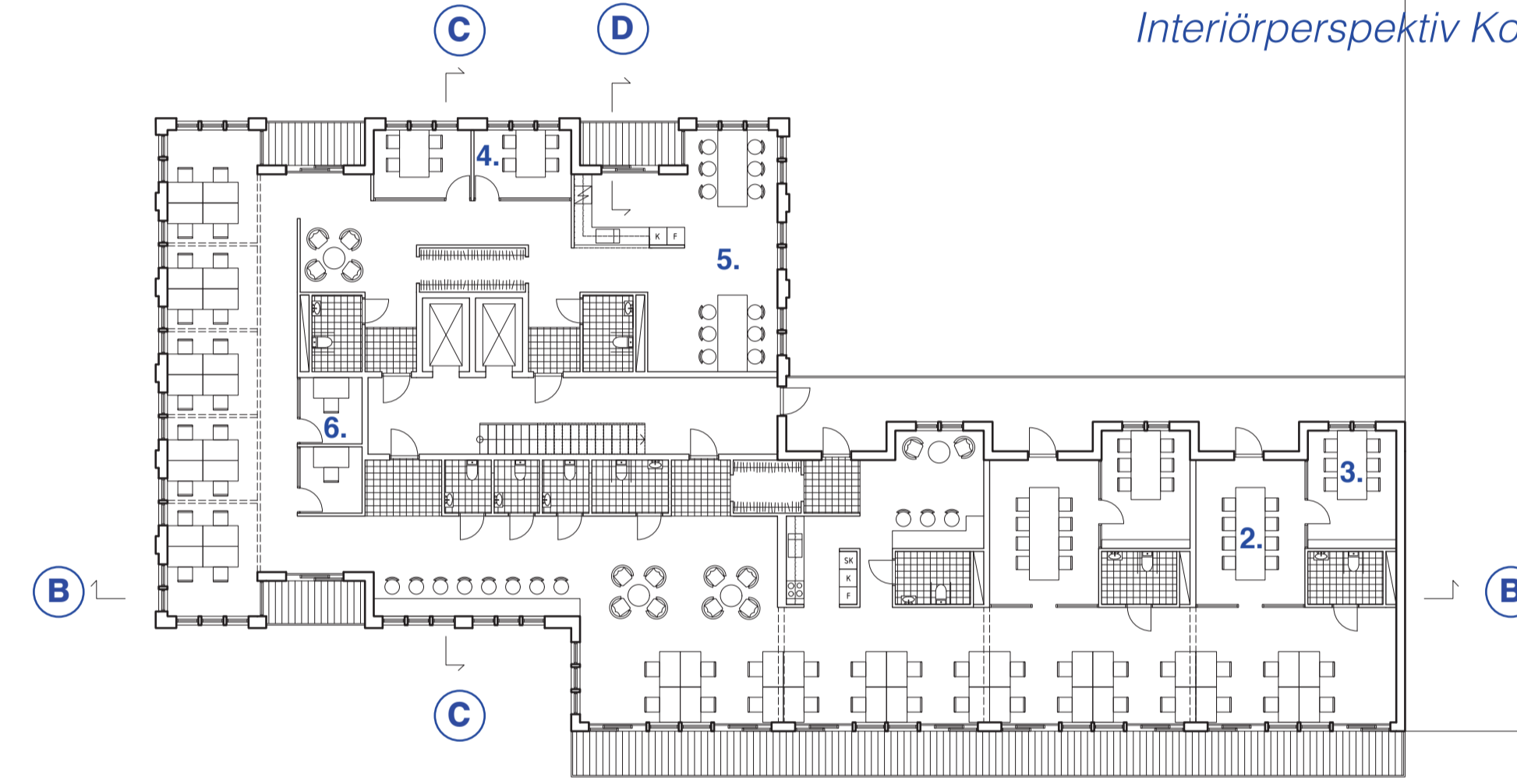
Interiörperspektiv Bostad



Bostadsplan 1:200

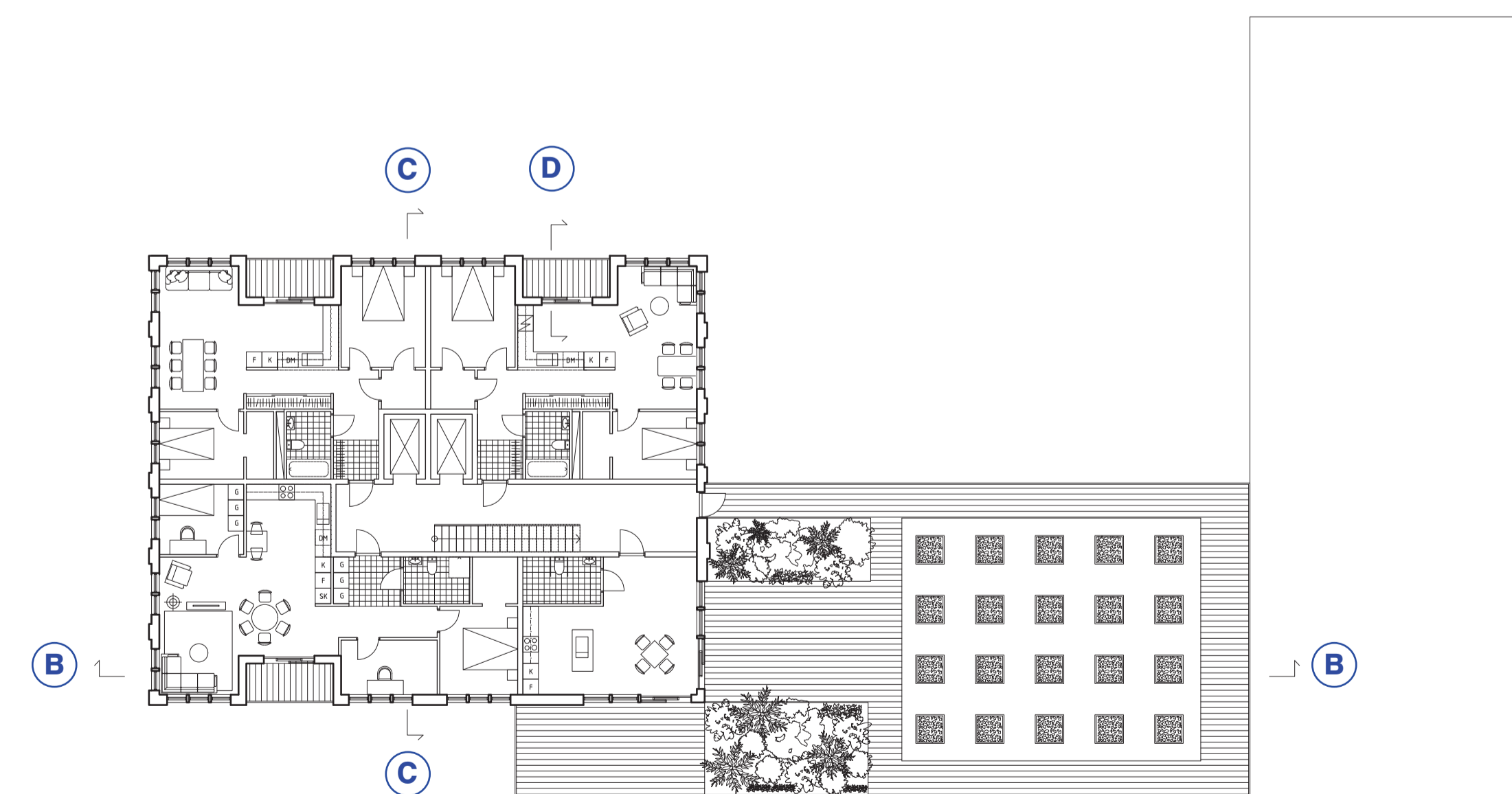


Interiörperspektiv Kontor



Kontorsplan 1:200

- 1. Grannbyggnad
- 2. Fria arbetsplatser
- 3. Mötesrum M
- 4. Mötesrum S
- 5. Rastområde
- 6. Tysta rum



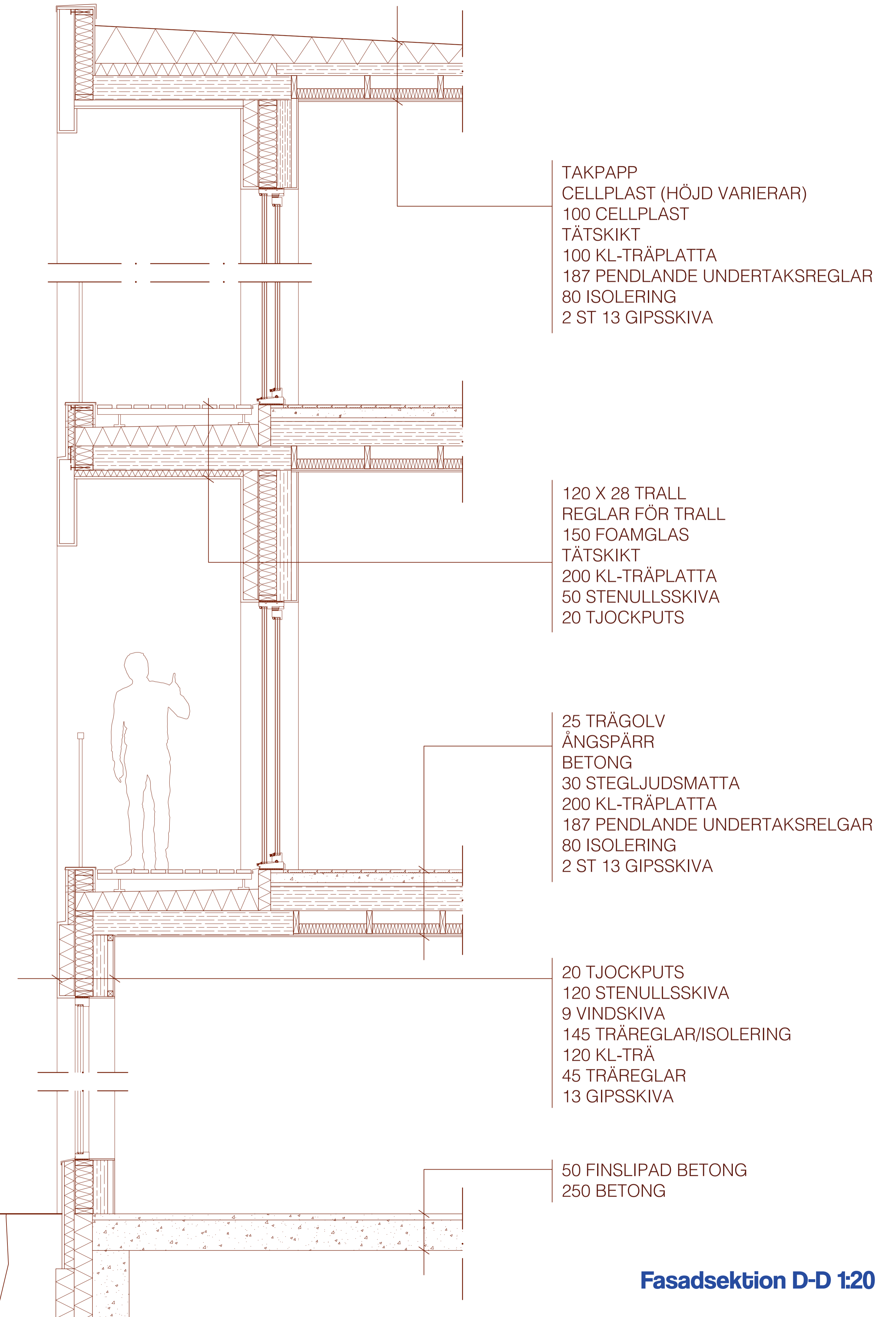
Terrassvån. 1:200



Fasad sydväst 1:200



Fasadutsnitt 1:20



Fasadsektion D-D 1:20