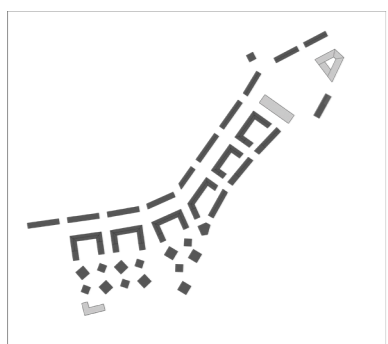




# EKETRÄGATAN

CARL-WILLIAM SANDBERG | KANDIDATARBETE I ARKITEKTUR | ACEX05 | 2023



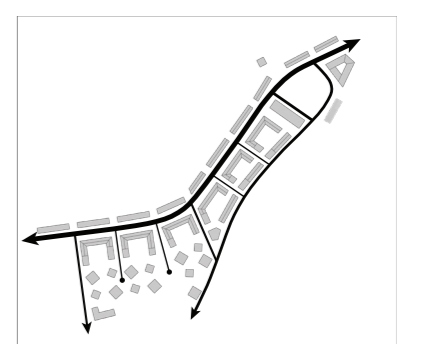
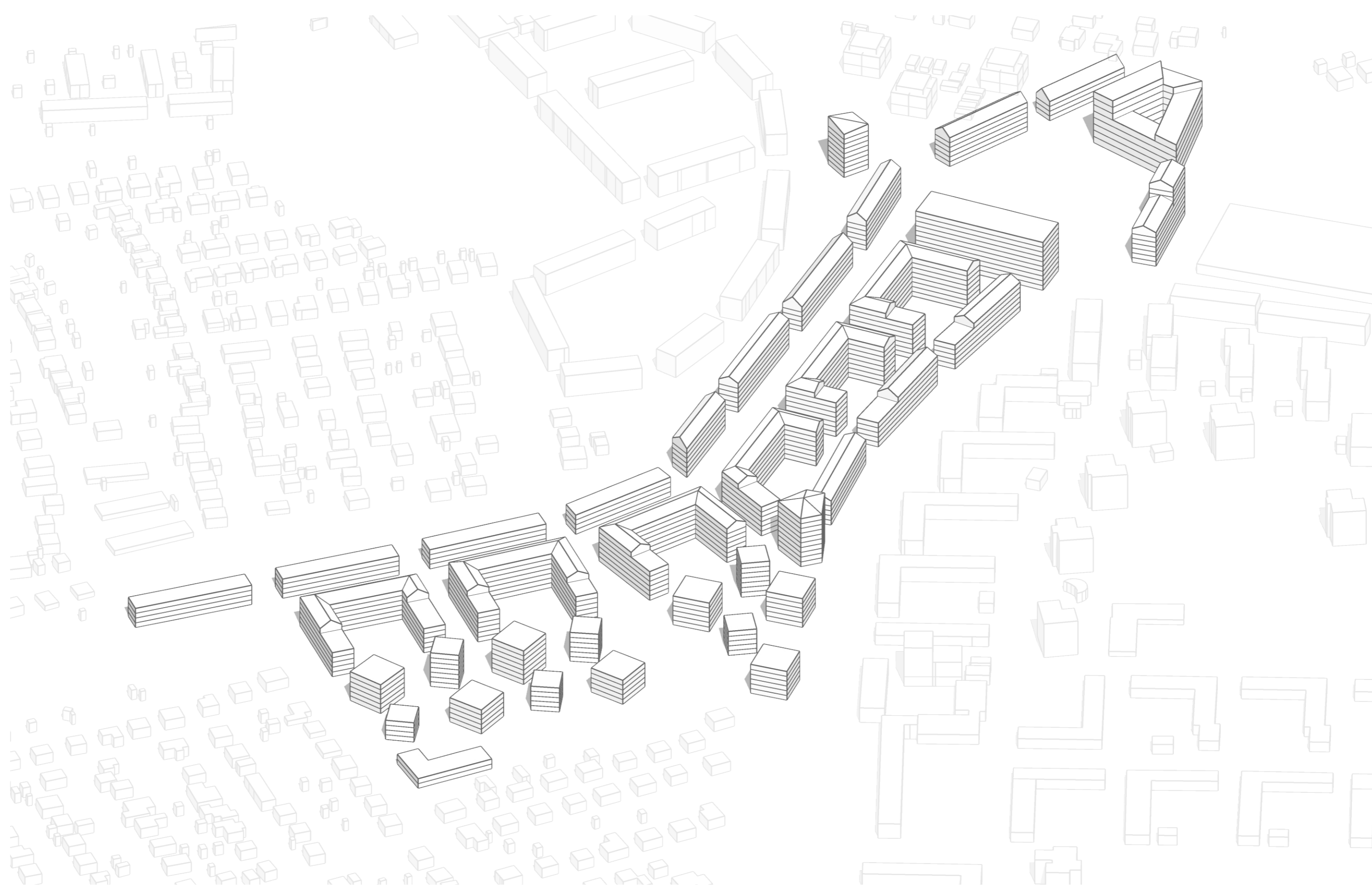
## BOSTÄDER

Området består huvudsakligen av bostäder i tre typologier, punkthus, lameller och radhus.



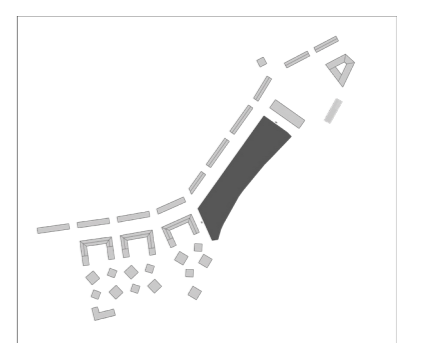
## VERKSAMHETER

Det ska finnas möjlighet för verksamheter på samtliga bottenvåningar längs de mest levande stråken. Då efterfrågan inte finns i dagsläget måste dessa vara flexibla. De två större byggnaderna i nordöst är renodlade kontorsbyggnader och det befintliga dagiset i sydväst har bevarats.



## VÄGSTRUKTUR

Trafikleden, Hjalmar brantingsgatan, byggs om till en boulevard. Nya gångfartsområden anläggs genom området för att stärka kopplingen mellan boulevarden och Soterusgatan.



## GARAGE

Garaget är beläget under mark och breder ut sig under 3 kvarter. Den totala arean är 14 500 kvm och resulterar i ett P-tal på 0,4 parkeringsplatser per bostad i området.

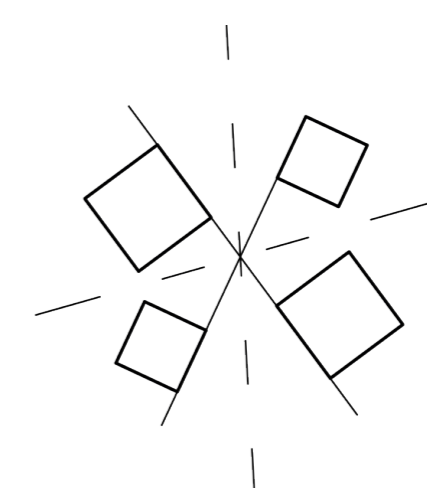


Visualisering B | Innergård

När de U-formade lamellerna möter punkthusen luckras stadsstrukturen upp och flyter ut i parkrummet. Samtidigt har kvarteret en tydlig ryggrad hos lamellerna som skapar lugn från den livliga boulevarden.



En ny park är anlagd i området med stora öppna gräsytor, som en återspegling till de fotbollsplaner som tidigare fanns på platsen. Intill parken skapas också ett hårdbelagt torg för att skapa en samlingsplats i kärnan av området.



Punkthusen är placerade enligt diagrammet för att skapa rumsligheter mellan bebyggelsen och samtidigt skapa siktlinjer genom strukturen.



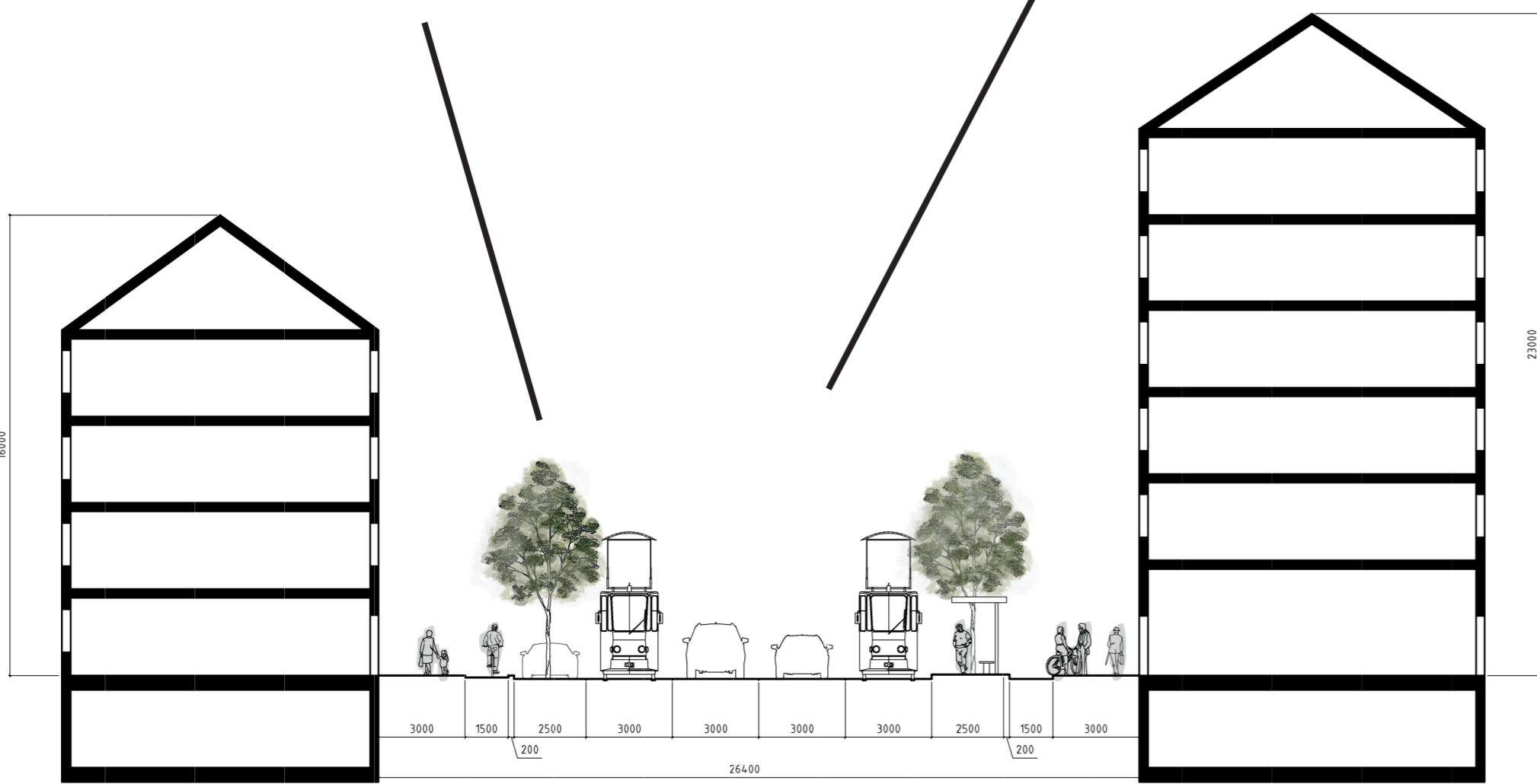


Visualisering A | Torg

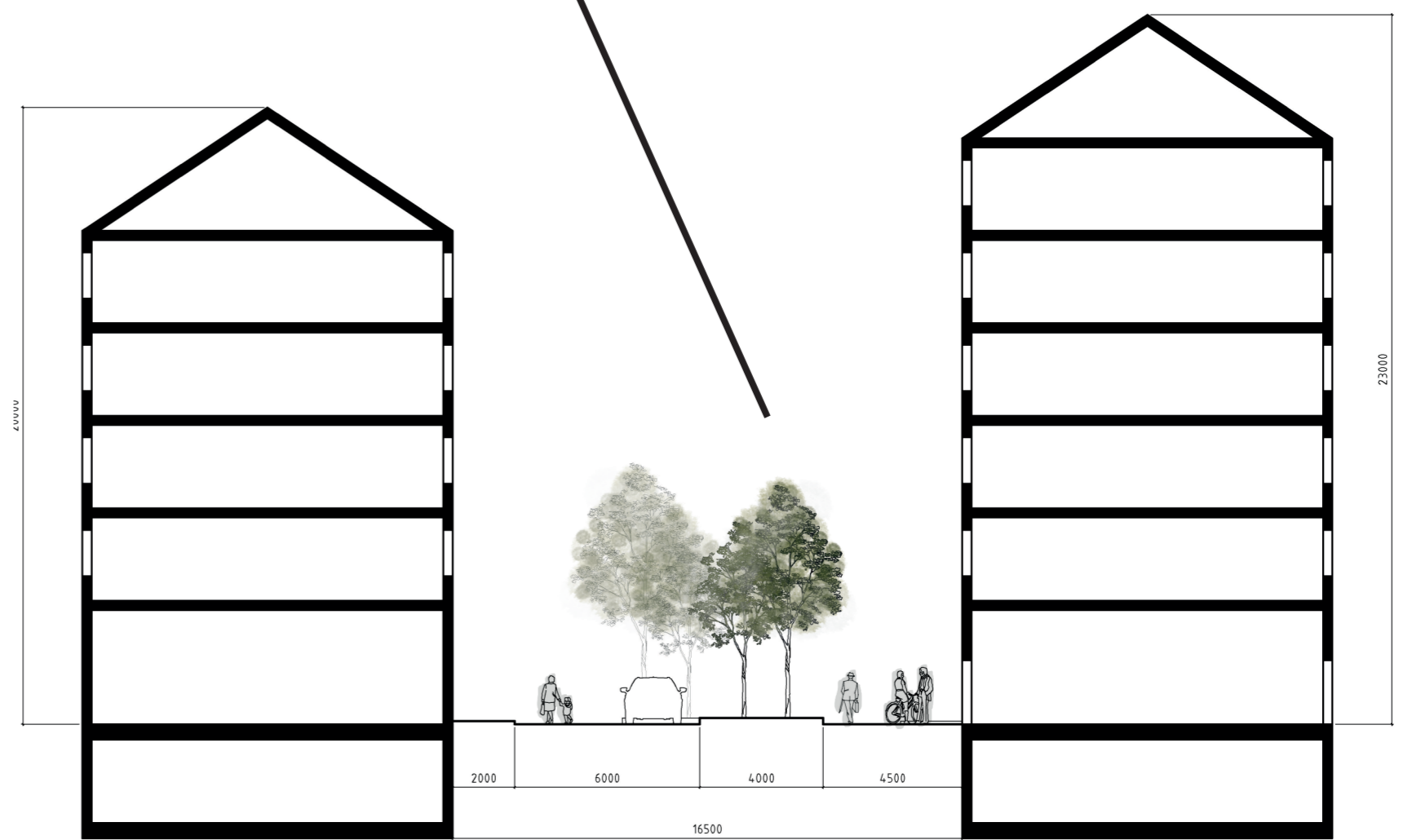
Hållplatserna till buss och spårvagn läggs i koppling till gångbanan för att aktivera trottoaren. I den här zonen placeras också boulevardens träd tillsammans med gatuparkering.

De fyra mittersta körfälten är ägnade åt motortrafik. Varje körriktning har två filer, vänsterfilen är ägnad åt biltrafik och högerfilen åt blandad bil och kollektivtrafik.

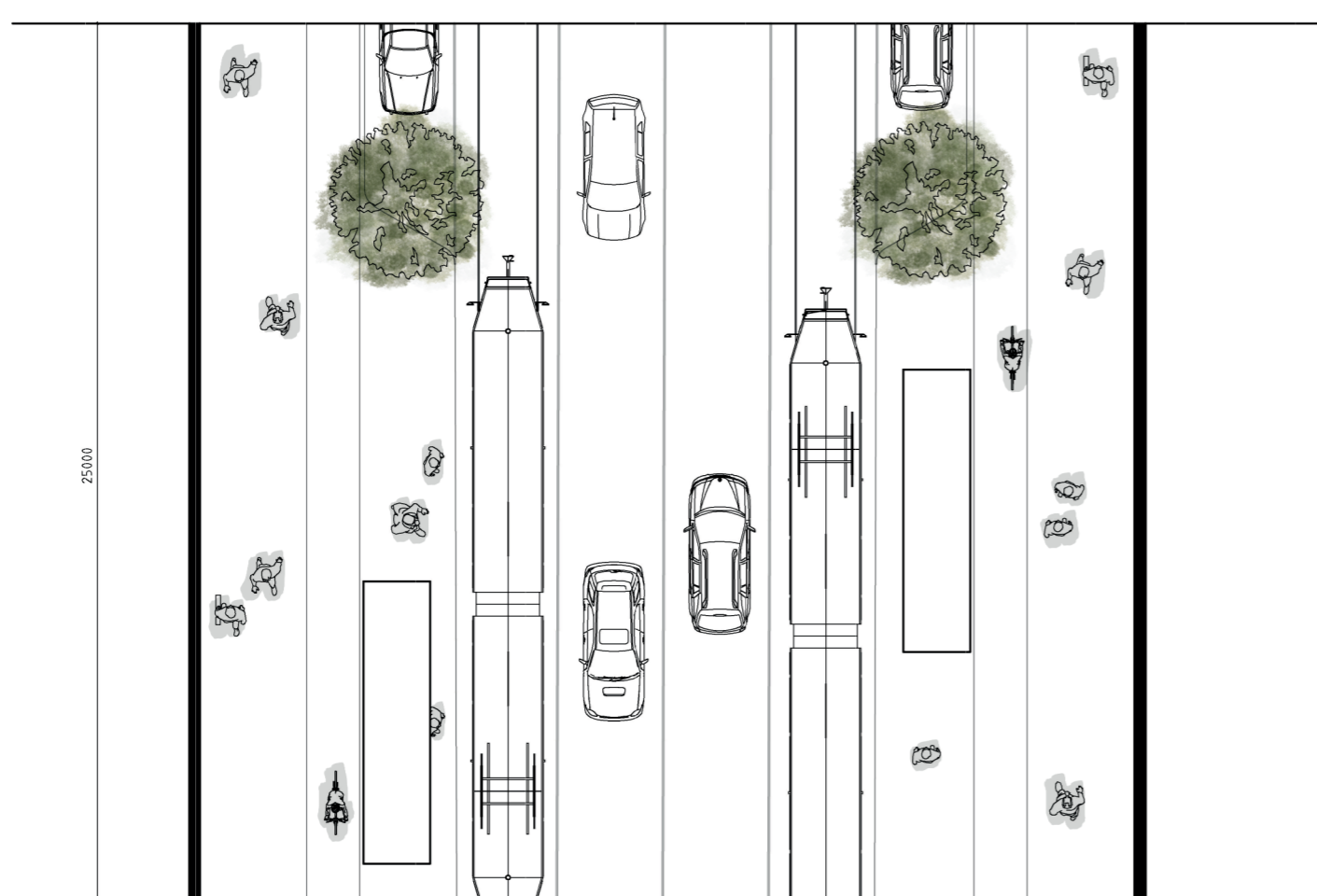
Gatorna med gångfartsområde hålls riktninglösa med mönstrad stenläggning och sicksackande körfält för trafiken. Detta ska sänka bilens status på gatorna samt uppmuntra till lek och rörelse.



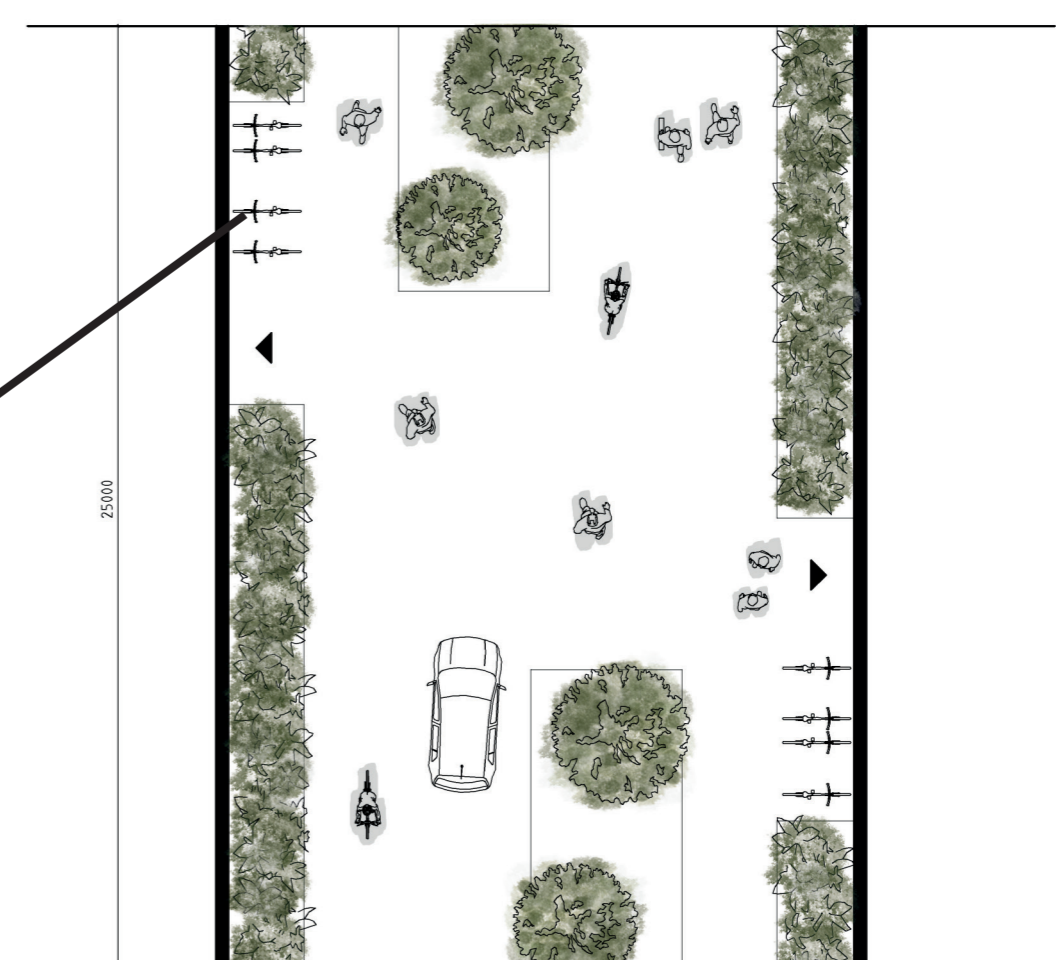
Sektion A-A | Skala 1:200 (A1)



Sektion B-B | Skala 1:200 (A1)



Planutsnitt | Skala 1:200 (A1)



Planutsnitt | Skala 1:200 (A1)

Kantzonen, längst med fasaden till bostäderna, varvas mellan grönska, cykelparkering och entréer. Det skapar tydliga portar till bostäderna och avstånd till de boende på bottenvåningen.