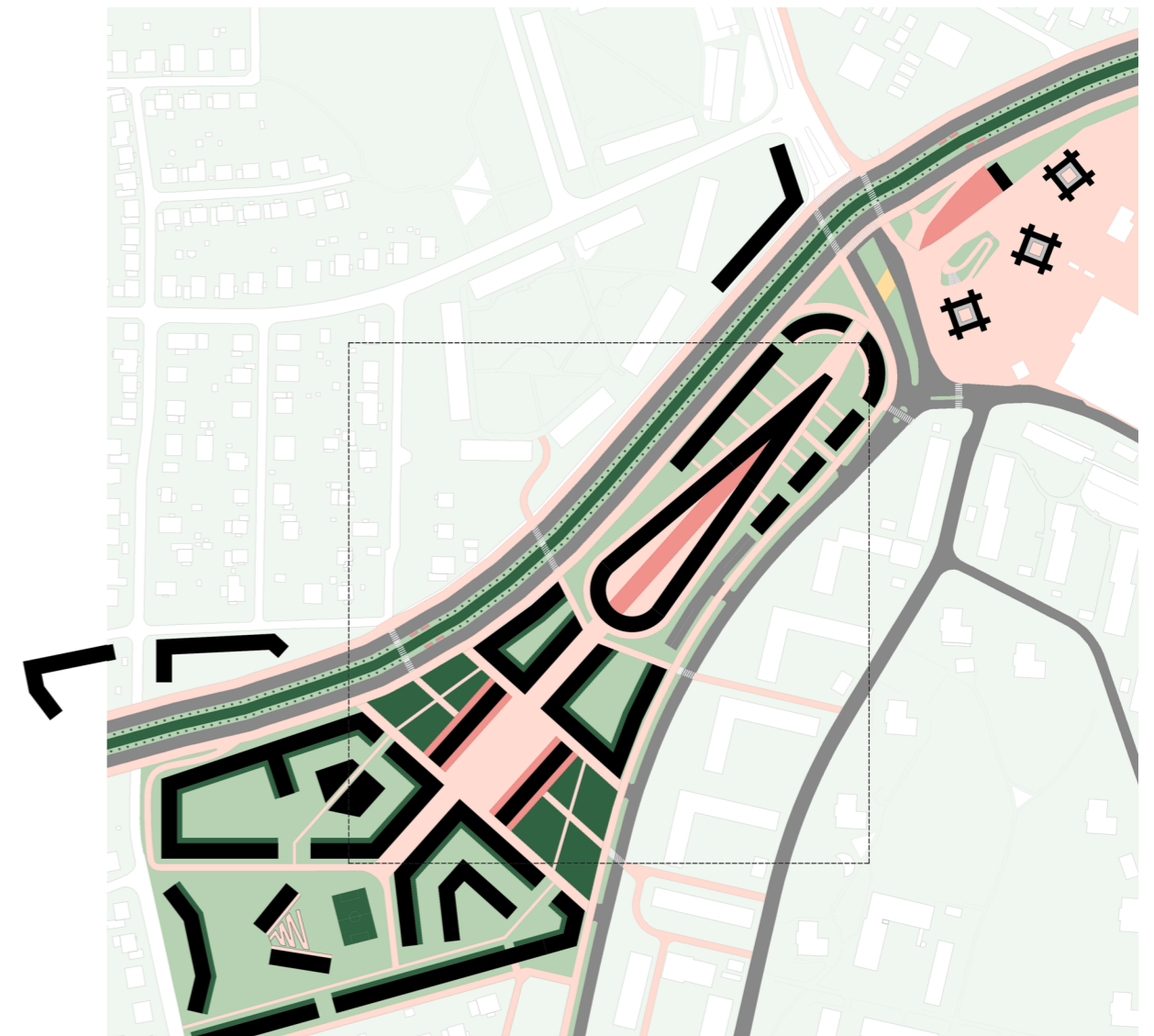


SLIM CITY

Projektområdet vid Sälöfjordsvallen på Hisingen består idag till stor del av fotbollsplaner med angränsande grönområden, omgärdat av bebyggelse i modest skala – i övervägande majoritet tvåplansvillor och lamellhus i tre våningar, med inslag av punkthus i 6-8 våningar. Med anledning av områdets funktion som idrottsplats är det förståeligt att topografin uppvisar en oerhört flack karaktär. Förslaget har därmed som mål att skapa en mer **dynamisk upplevelse av arkitekturen** genom att lägga tonvikt på att **framhäva de höjdskillnader** som finns. Fokus har även riktats mot att skapa en **tydlig axialitet**, där den primära kommunikationen koncentreras till den 400 m långa huvudgatan som skär genom området i längsled, med förgreningar som kopplar samman de kringliggande stadsdelarna. Den stora gemenskapen är tänkt att koncentreras till det nya torget med tillhörande parkstråk som placerats i områdets hjärta – dels för att särskilja platsen mot det redan befintliga Kyrkbytorget, dels för att markera att denna nya mötesplats tillhör alla i närområdet lika mycket. Därtill antar **symboliskt viktiga rum** och platser som satt sina tydliga spår i området en ny skepnad, för att möjliggöra en urban karaktär med **bevarad historisk koppling till platsen**.

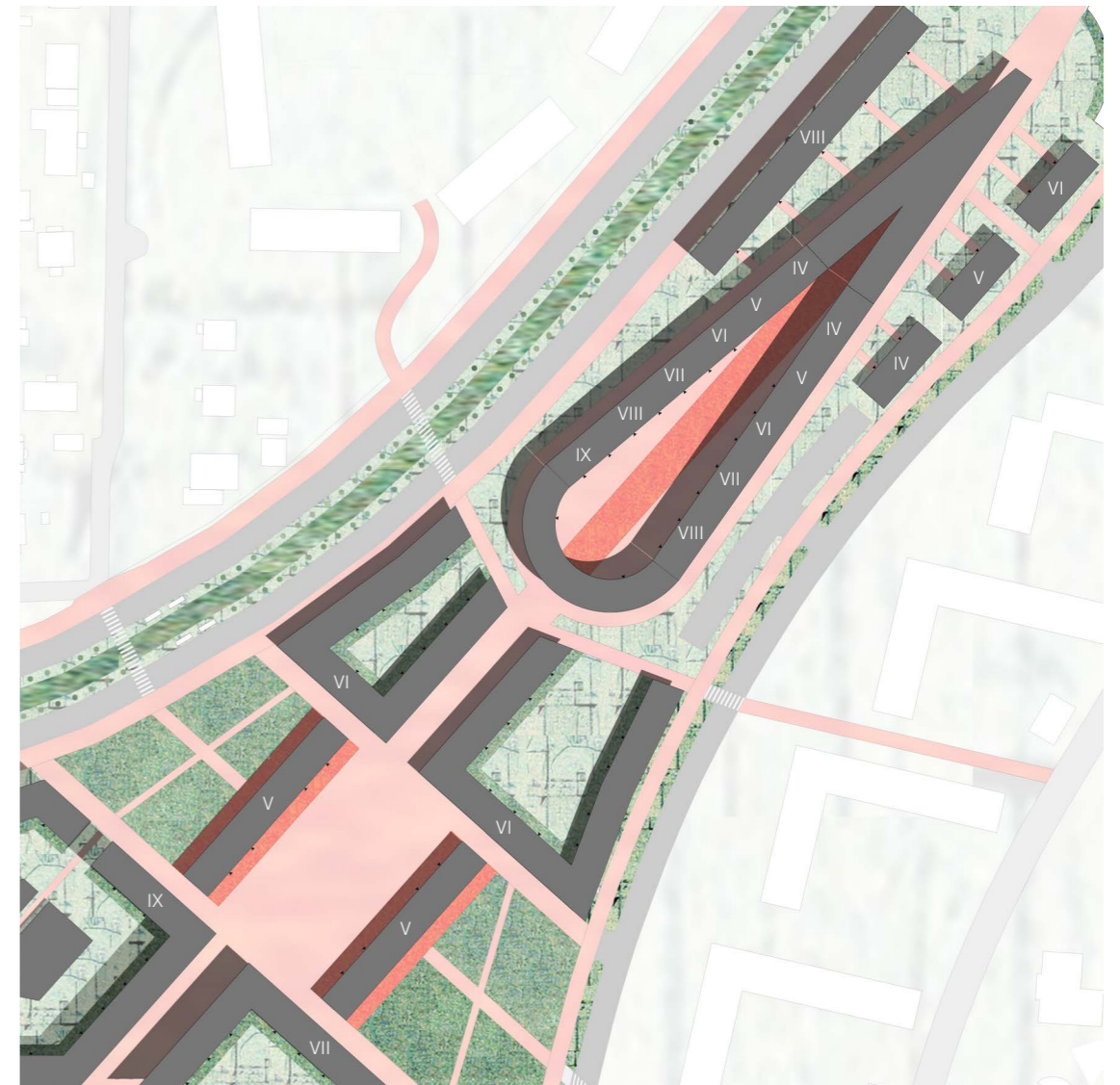
Stadsbyggnadsförslaget bygger på idel smalhus med ett husdjup av 9 m, vilket i kombination med för sammanhanget högresta volymer om 5–13 våningar skapar en slank stadsbild såväl som ljusa och genomgående lägenheter. De två gångtunnlarna och viadukten vid Eketrägatans spårvagnshållplats bevaras och får nytt liv genom ljus markbeläggning, ett "förtorg" med småskaliga verksamheter för att skapa trygghet och ögon på platsen samt ett ljusschakt som leder ner solens strålar i den nya huvudingången till stadsdelen. Gångtunneln i söder behåller sin ramp och sina trappor som leder upp till de tre kontors- och flerbostadshusen.




Situationsplan ①

Skala 1:2000 (A1) / 1:4000 (A3)

När du träder in i området via gångtunneln i nordöst möts du av en droppformad byggnad med gångbart tak. Byggnaden har en mycket tydlig koppling till platsen, då dess konturer följer den befintliga vändslingan för spårvagnstrafiken. Från utsiktsplatsen på våning 8,5 kan du åtnjuta ett fantastiskt panorama över området. Trösta inte om regnet faller, väl nere på marken igen kan du slå dig ned vid uteserveringen som ligger skyddad under takfoten. En dubbel espresso och några goda samtal senare är du nog redo för att besöka shoppingstråket som sträcker sig från droppens kärna, via det centralt placerade torget och de väl tilltagna parkområdena, vidare mot den sydvästra delen av området. Bebyggelsen som gradvis trappats ned från nio våningar till fem trappas nu upp igen i nord-sydlig riktning, från sju våningar närmast Kyrkbytorget till 13 våningar som agerar bullerskärm mot boulevarden. Slå en passning till barnen som spelar fotboll, skänk en stund till eftertanke och låt bebyggelsen omfamna dig vid en bänk längs serpentinvägen som leder upp på områdetets kulle eller centrifugeras tillbaka via gångvägen genom något av de större kvarteren.



Planutsnitt 
Skala 1:1000 (A1) / 1:2000 (A3)

Husbyggnad

Byggnadsförslaget finner sin plats vid vad som idag utgörs av Eketrädgatans bussterminal. Formspråket är starkt inspirerat av de stombussar som fram till slutet av 2020 trafikerade linje 16 på sträckan Eketrädgatan–Högsbohöjd. Bussens dimensioner (b x l x h) 2,55 x 24,00 x 3,05 m har använts som innermått för kontor och bostäder. Rätblocken har sedan korsvis staplats på varandra och formar ett 10-våningshus med kontor på plan 1–5 och bostäder på plan 6–10. Byggnaden är utformad med fyra olika planlösningar:

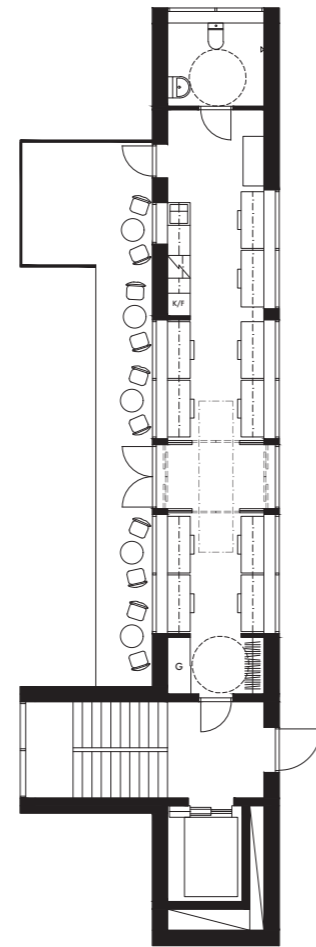
30,5 m², designat för/med 2 personer/8 arbetsplatser

40,8 m², designat med 10 arbetsplatser

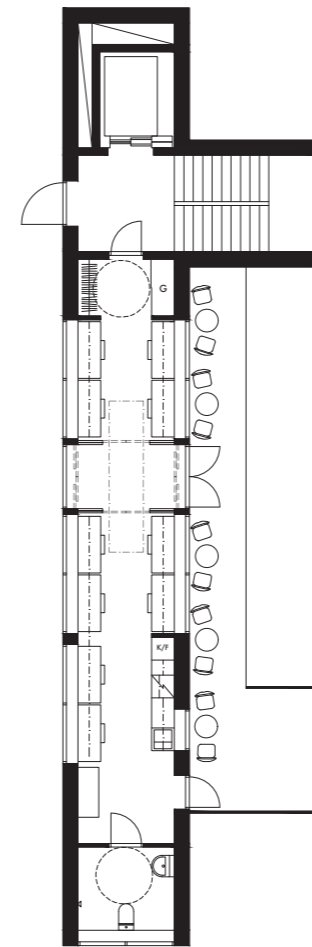
52,3 m², designat för/med 4 personer/9 arbetsplatser

82,8 m², designat för/med 6 personer/13 arbetsplatser

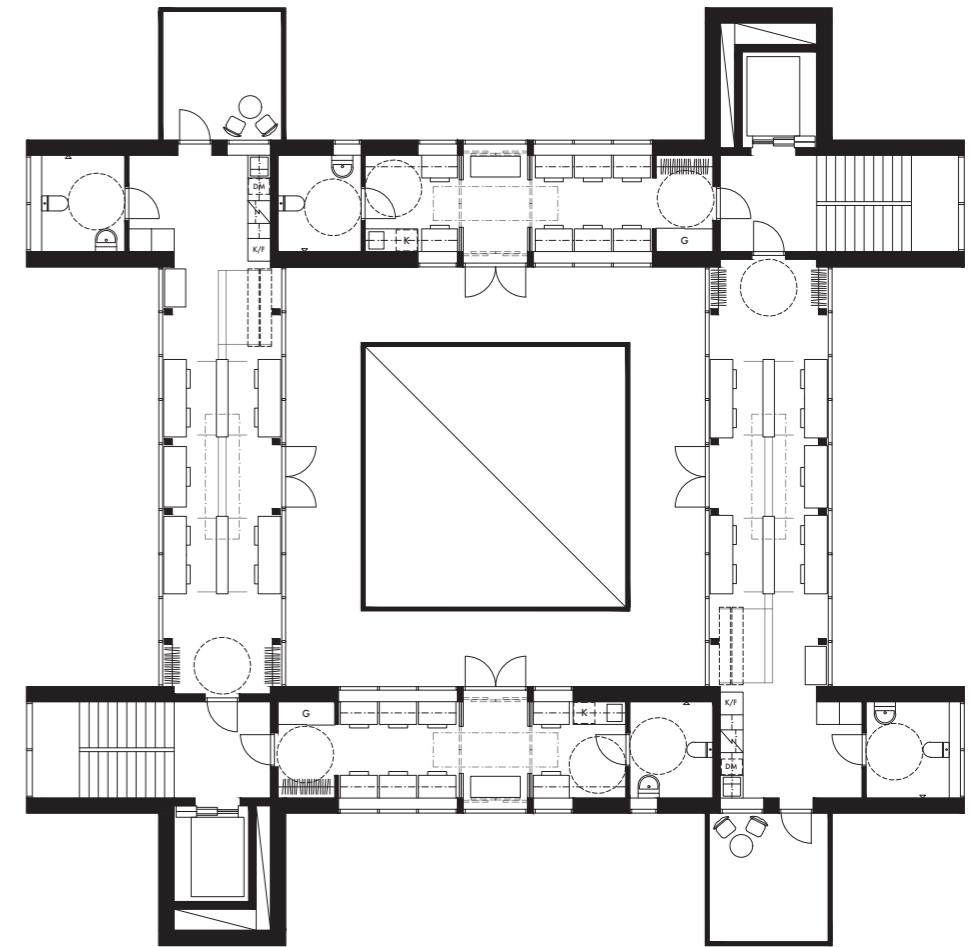
Då volymernas breddmått är aningen begränsat har stort fokus riktats såväl mot att låta inredningen bli ett med arkitekturen som att skapa rum vars funktion varierar med tid på dygnet. Sängar och större matbord/skrivbord är höj- och sänkbara för att kunna integreras med undertaket, förvaringsenheter är skjut- och roterbara och mindre matbord/skrivbord/sittbänkar är upp- och nedfällbara.



Kontor plan 1
Skala 1:100 (A1) / 1:200 (A3)



0 2 4 6 8 10 m

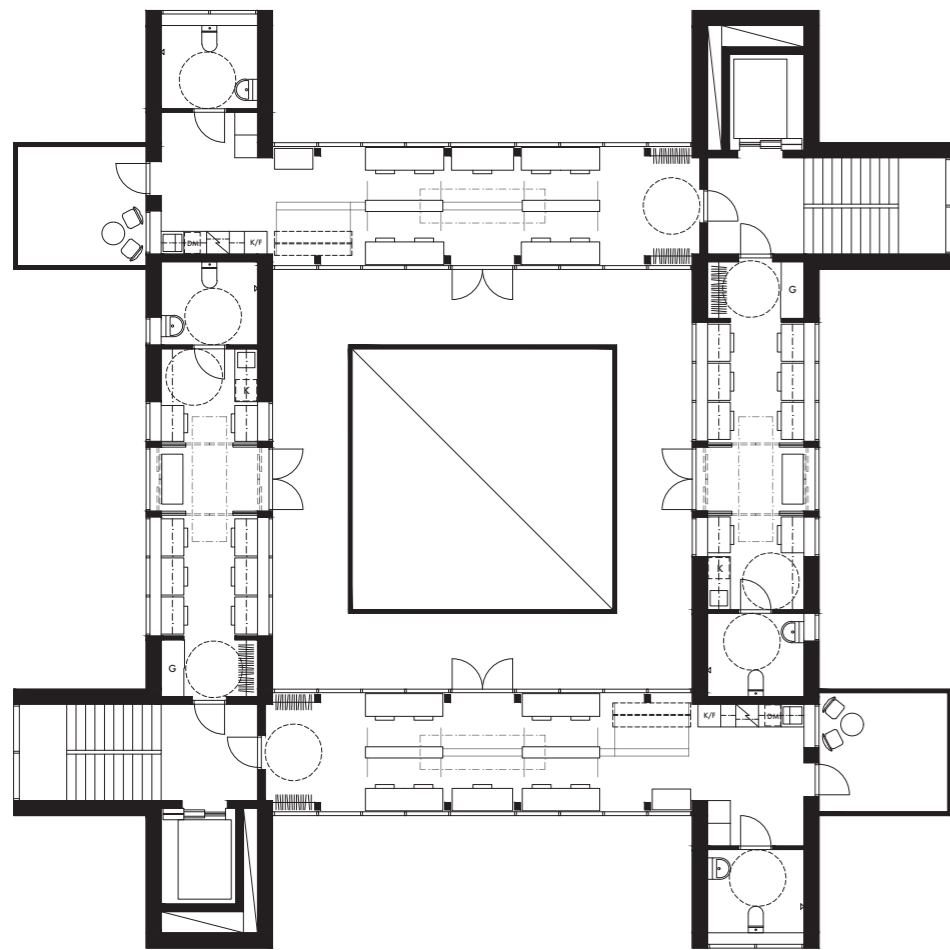


Kontor plan 2
Skala 1:100 (A1) / 1:200 (A3)

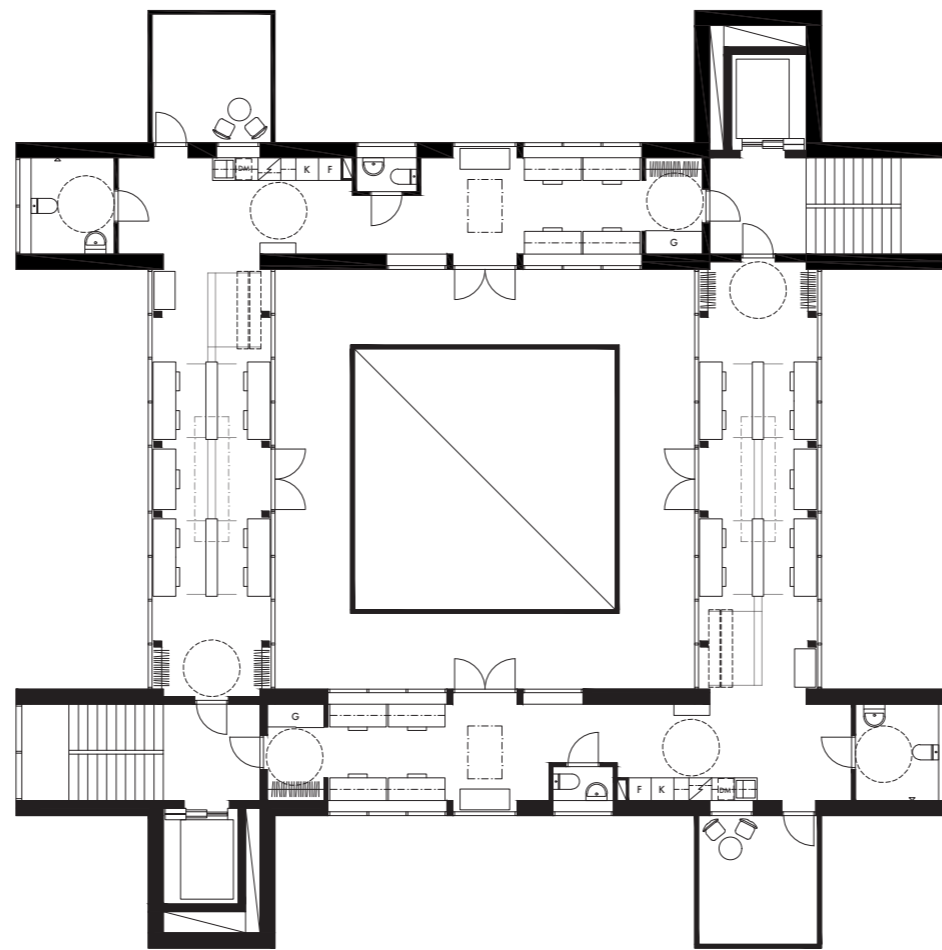
0 2 4 6 8 10 m

“They’ve done it in the Netherlands, they’ve done it in Japan – why shouldn’t we be able to do it in Sweden?”

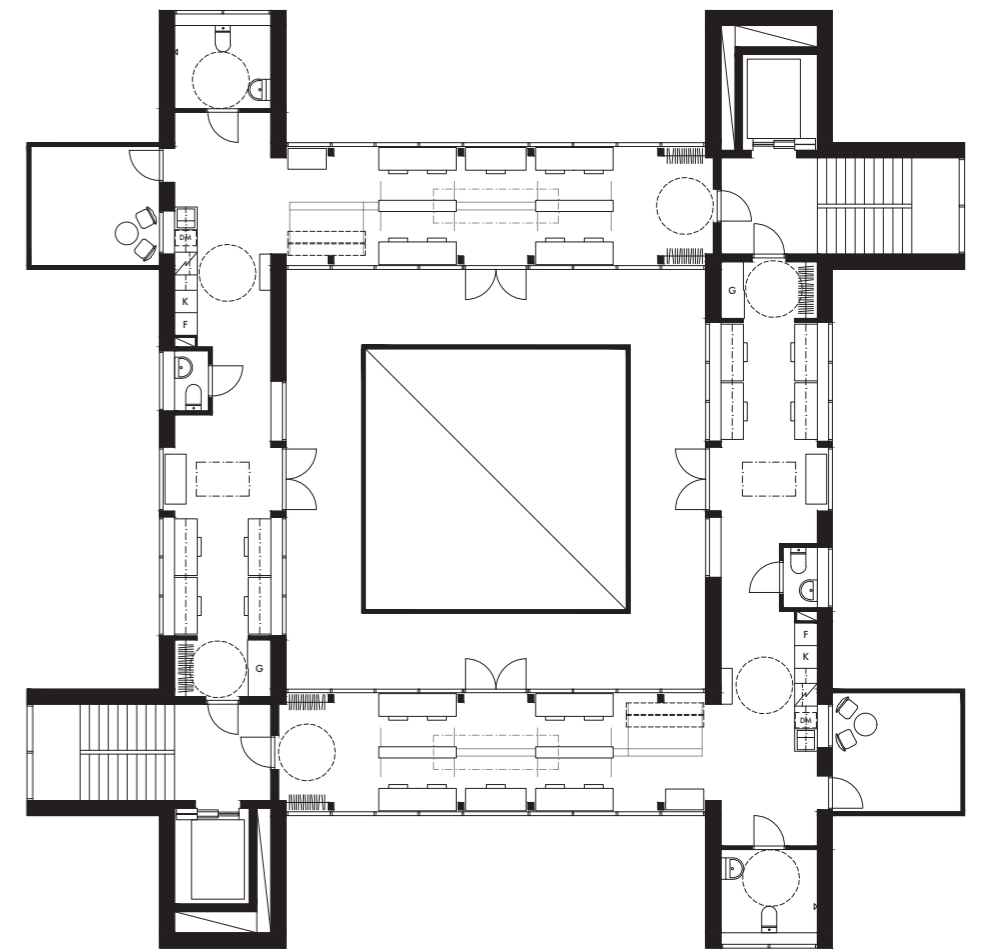
“The bus itself is mobile inherently, and so shall the architecture that resembles it be.”



Kontor plan 3
Skala 1:100 (A1) / 1:200 (A3)



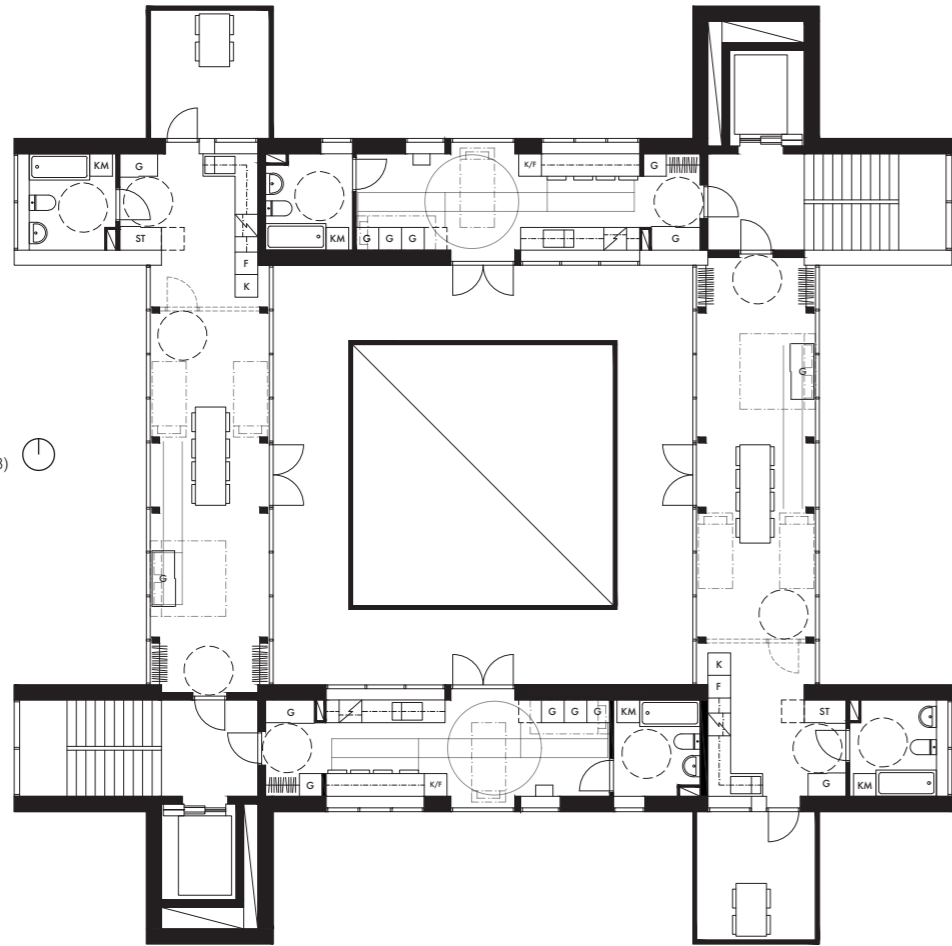
Kontor plan 4
Skala 1:100 (A1) / 1:200 (A3)



Kontor plan 5
Skala 1:100 (A1) / 1:200 (A3)

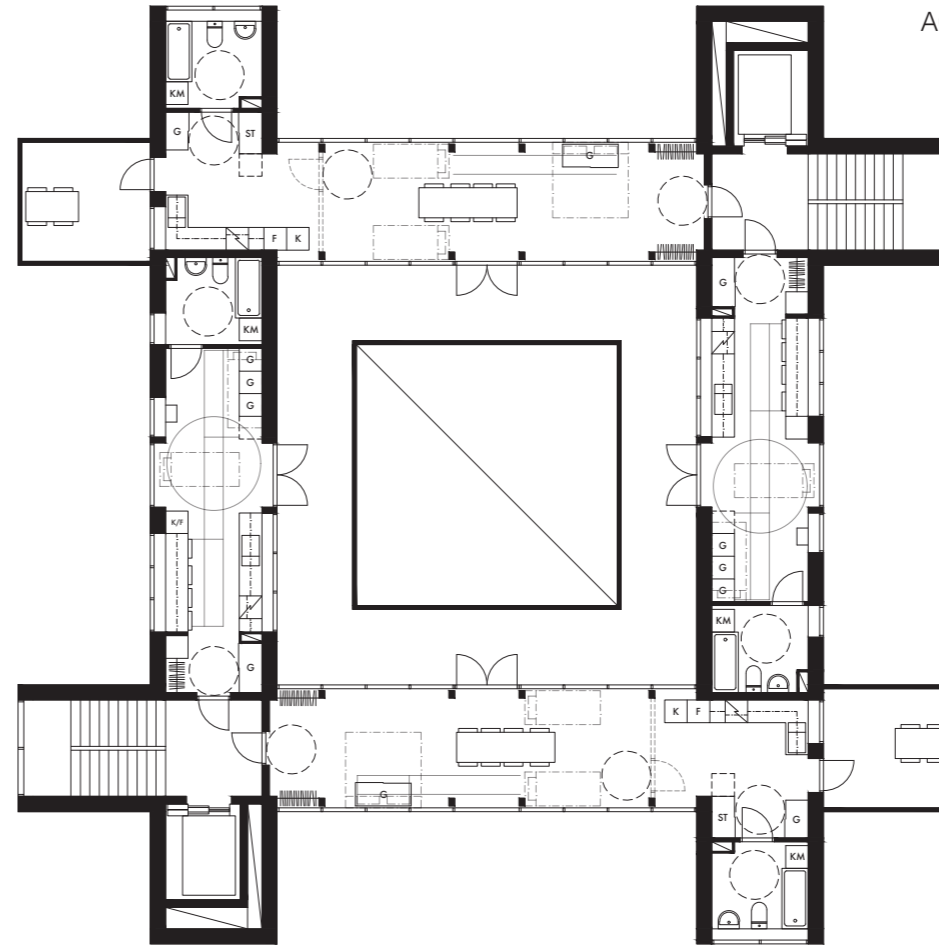


Bostäder plan 6
Skala 1:100 (A1) / 1:200 (A3)



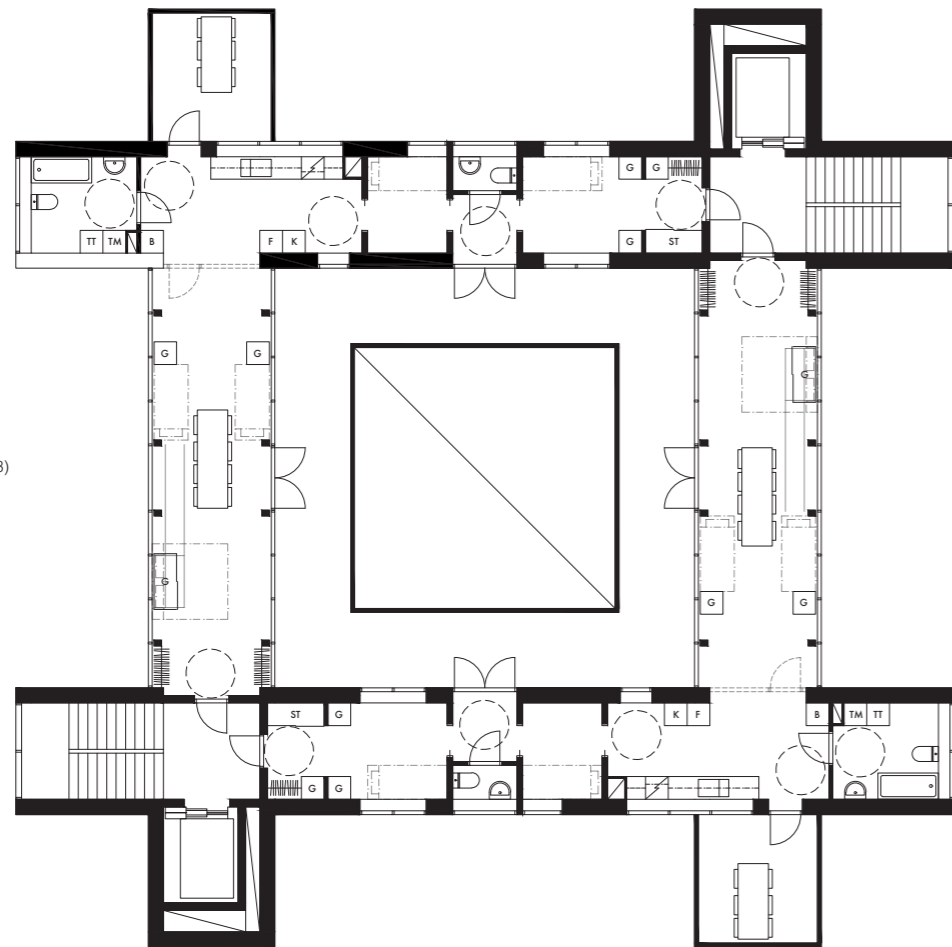
0 2 4 6 8 10 m

Bostäder plan 7
Skala 1:100 (A1) / 1:200 (A3)



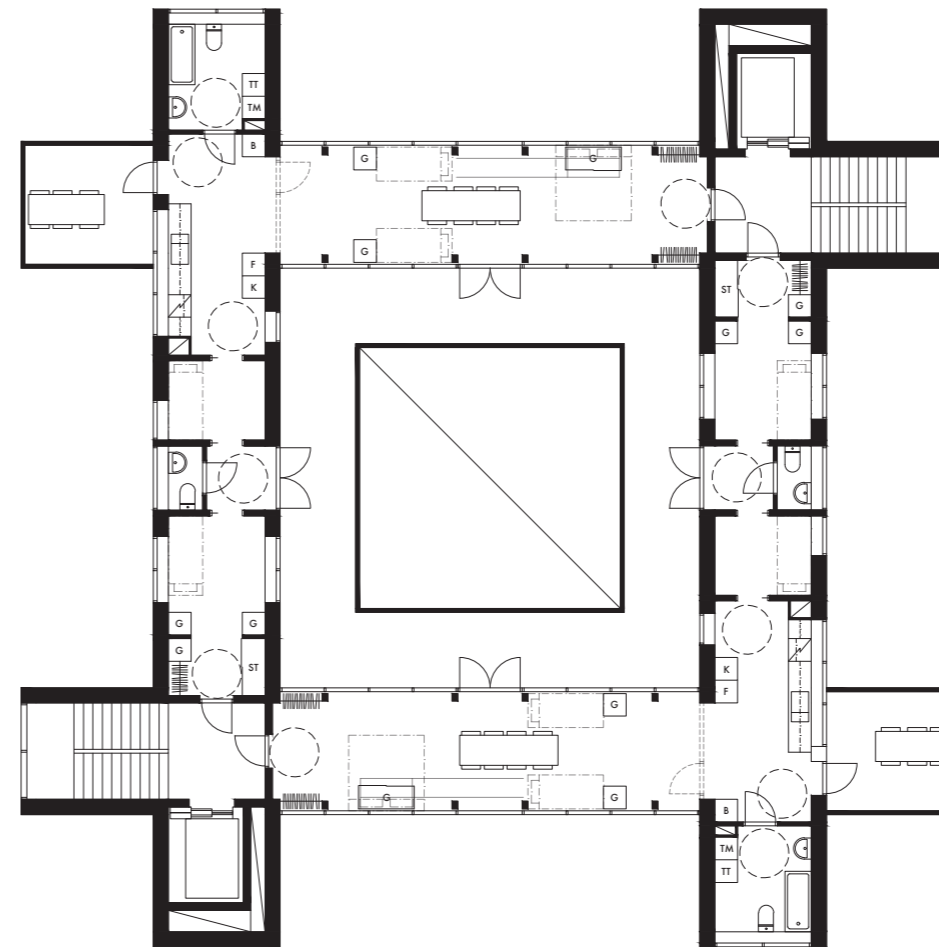
0 2 4 6 8 10 m

Bostäder plan 8, 10
Skala 1:100 (A1) / 1:200 (A3)

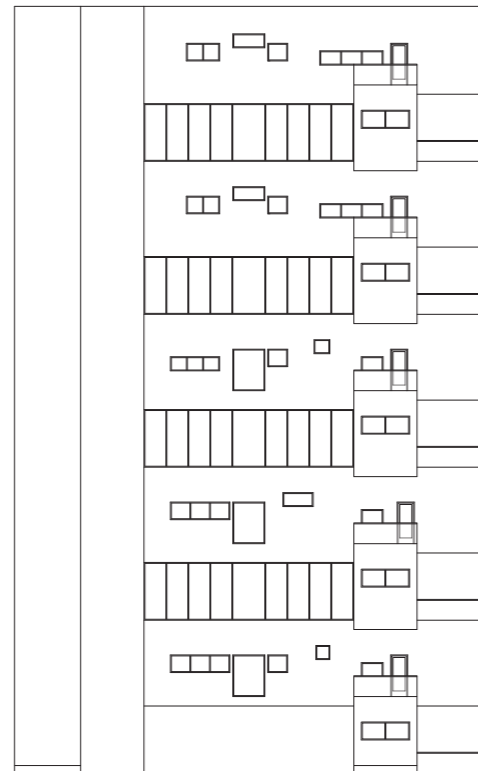


0 2 4 6 8 10 m

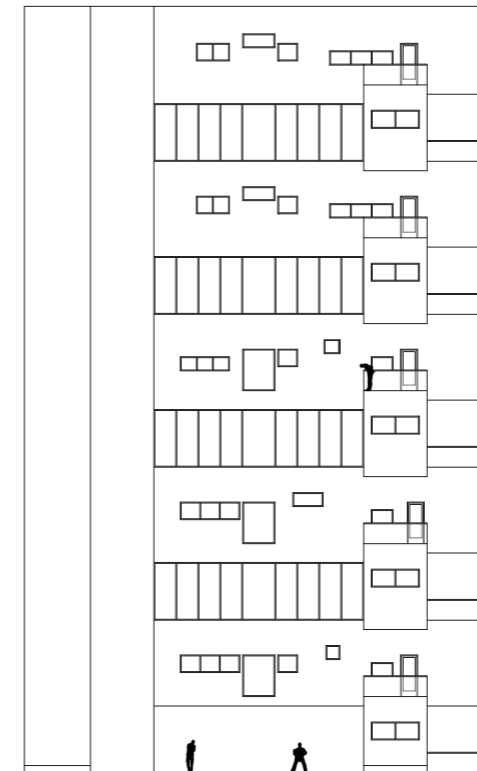
Bostäder plan 9
Skala 1:100 (A1) / 1:200 (A3)



0 2 4 6 8 10 m



Fasad mot norr
Skala 1:200 (A1) / 1:400 (A3)



Fasad mot söder
Skala 1:200 (A1) / 1:400 (A3)



Fasad mot öst
Skala 1:200 (A1) / 1:400 (A3)

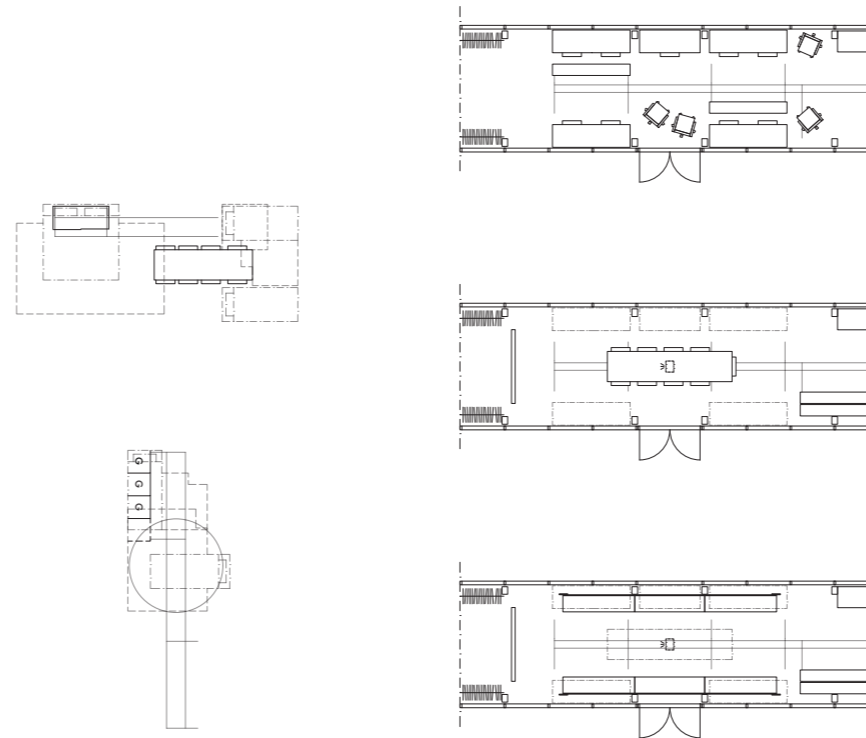


Fasad mot väst
Skala 1:200 (A1) / 1:400 (A3)

“The railtracks in the area, and in Gothenburg in general, have been recognized and purposely found their way into the building in order to enhance utility.”

Fyra säng platser och matbord för åtta personer i en bostad om 52,3 m². Förvaringsenheten skjuts åt sidan då sängarna hissas ned nattetid.

Liknande princip i bostaden om 30,5 m². Förvaringsenheten skjuts ut och ned till det bredaste partiet av lägenheten, roteras 180 grader och placeras i köket där matbordet har fällts ned för att göra plats.



Kontorslösning där förvaringsenheter kan skjutas fram och användas för att skärma av rummet.

Vid möten hissas de individuella skrivborden upp och integreras i undertaket. Ett stort mötesbord sänks ner från taket, projektor och duk finns att tillgå.

Vid företagsevent hissas de individuella skrivborden upp och hopfällbara sittbänkar fästs till pelare.

