

Luckra Längtan

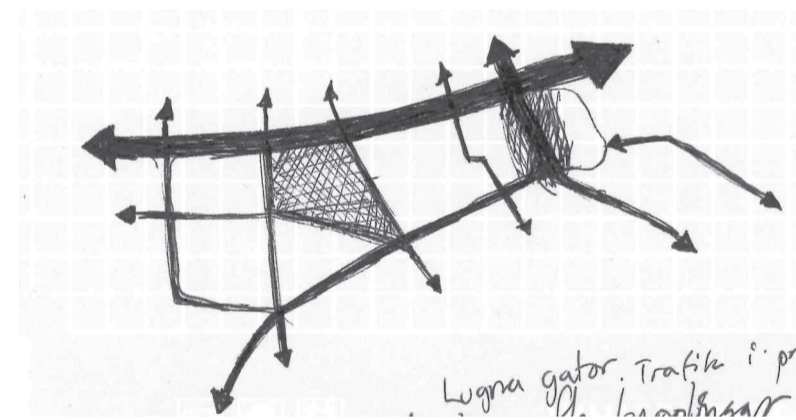
Bredvid Kyrkbyn, på Hisingen i Göteborg finns ett bostadsområde - Luckra Längtan. Präglat av idén av småstadsidyllen men fortfarande med närhet till stadens alla hörn ger Luckra Längtan en avslappnande och grannsamjande boendemiljö. Hjalmar Brantingsgatan omvandlas från trafikleden till en levande och sammankopplande boulevard där bostäderna intill har möjlighet för verksamheter i framtiden, en tid människoflödet möjligtvis är starkare. Verksamhet- och stadslivet är centrerat i en nod där Hjalmar Brantingsgatan och Soterusgatan möts och skapar ett torg. Dessa stråk är centrala och välintegrerade i såväl staden som i lokalområdet och därmed blir torget en plats full av liv. Resterande delar av Luckra Längtan präglas av tysta, lugna gator som mestadels även är bilfria. Soterusgatan flyttas längre in i området och blir en gång- och cykelvägsallé med ett par busslinjer som färdas genom allén i gångfart. Med inspiration från projekt som Jarlaberg i Stockholm och Bo01 i malmö har projektet fått en blandning av lägenhetshus och radhus runt de allra flesta av gårdarna. Detta för att skapa förutsättningar för en blandning av människor med olika ekonomiska bakgrunder att leva tillsammans. Gården blir som grannskapets mötesplats men är inte helt slutna och därmed bjuder in till lek och trivsamt mellan områdena och mellan gårdarna. I mitten av området finns även en gemensam park som öppnar upp sig mot omkringliggande bebyggelse och som skapar gemenskap. Parken är en plats för lek, sport och umgänge.



Perspektiv från Soterusgatan. Gatan är en gång- och cykelgata med vissa busslinjer som kör i gångfart. Soterusgatan pryds av en allé och kantzoner till bostäderna av delar äng, gräsatta och hårdgjord markbehandling. Vandrande längs Soterusgatan ser du Torgets Byggnader i font.

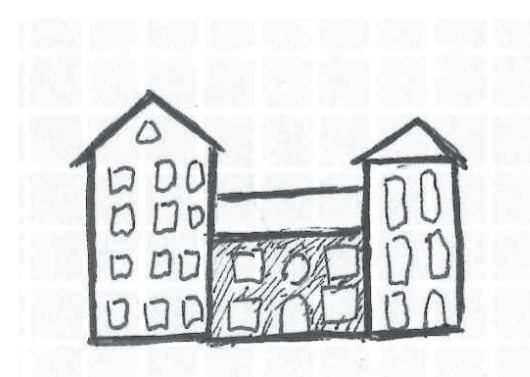
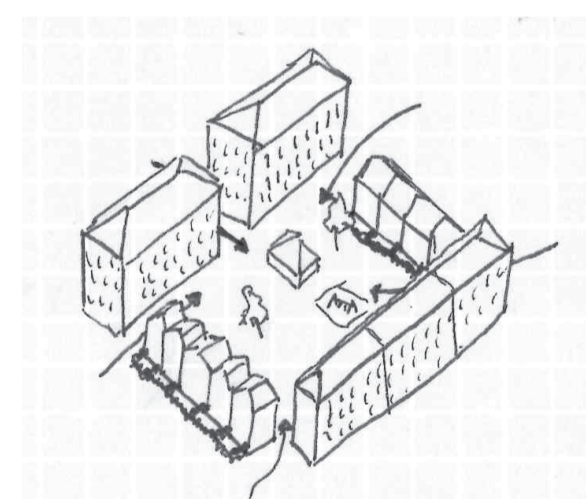


Perspektiv av Torget som är intill gatan som kopplar Hjalmar Brantingsgatan och Soterusgatan i Nordost. Marktegel är utlagt på torgets och trottoarens yta och taktila ledstråk går mellan viktiga punkter och längs alla gator. På torget finns verksamheter samlade samt både busshållplats och spårvagnshållplats. I bakgrunden av torget finns en parkerings in- och ut-fart till parkeringsanläggningen under mark.



Luckra Längtan skapar fler kopplingar mellan områdena runt omkring och stärker även kopplingarna till staden i stort med Hjalmar Brantingsgatan. I området finns två centrum: parken och torget.

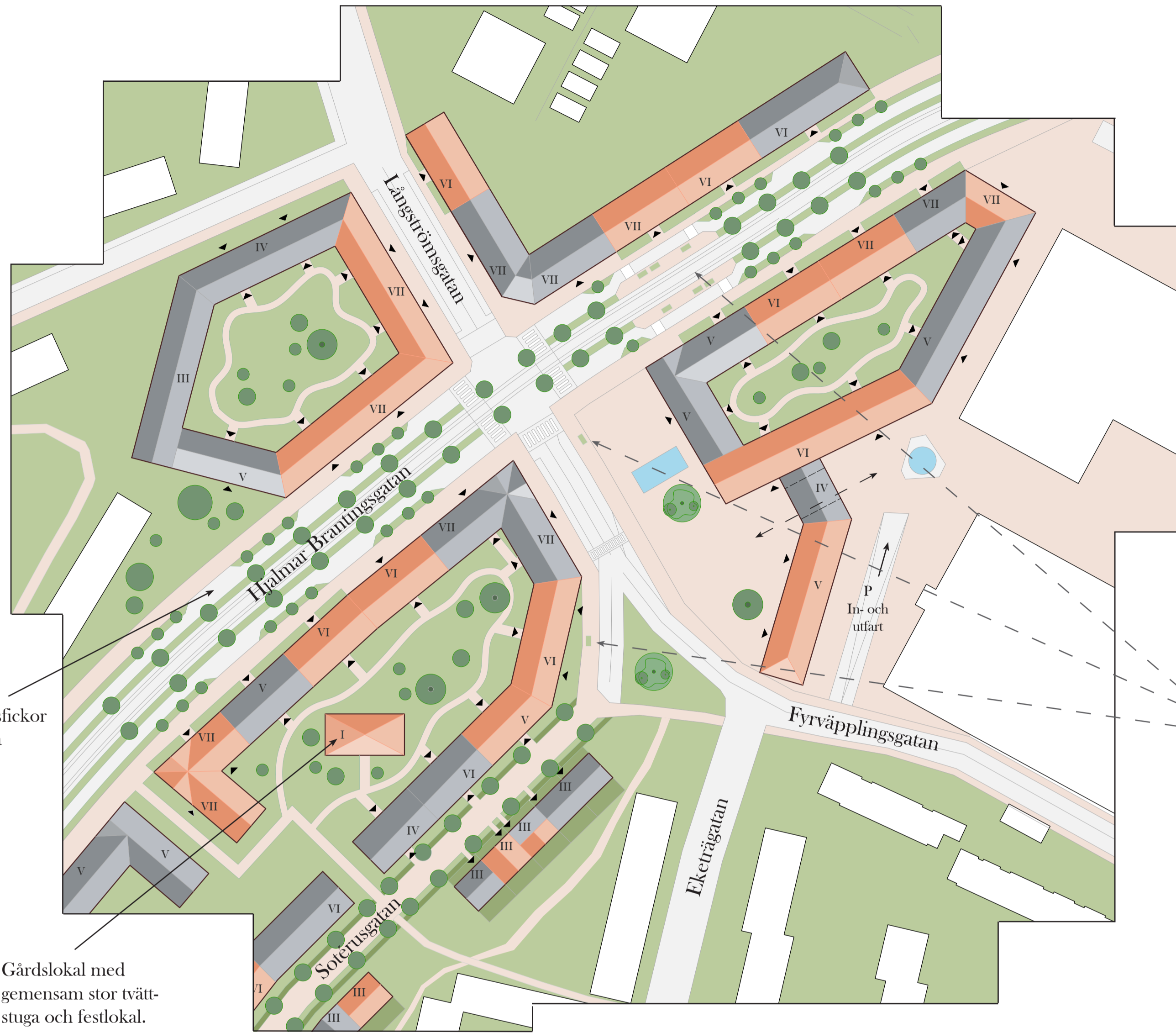
Gården som mötesplats. Gårdarna i Luckra Längtan blir som en mötesplats för grannarna där gårdens bebyggelse också varierar sig mellan lägenheter och radhus. I gårdens gränser finns även släpp som välkomnar in lek och umgänge från omkringliggande gårdar och bebyggelse.



Luckra Längtan präglas av en småskalig lucker fastighetsindelning vilket möjliggör olika uttryck för olika fastigheter, men arkitekturen har fortfarande liknande drag vilket skapar en karaktär till området. Husen skiftar aningen i färg i pastellfärger och vitt, se perspektiven.



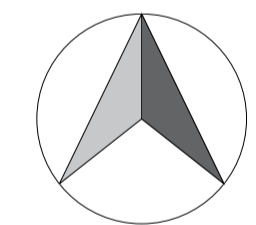
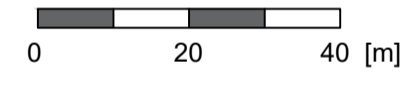
Fågelperspektiv av området i sin helhet med Hjalmar Brantingsgatan i topp och soterusgatan nere till höger. Hjalmar Brantingsgatan och Soterusgatan möts i ett torg uppe till höger i bild.



Parkeringsfickor
3 per ficka

Gårdslokal med
gemensam stor tvätt-
stuga och festlokal.

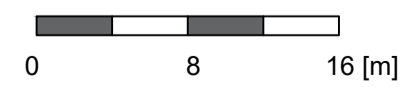
Planutsnitt. Skala 1:1000. Planutsnittet visar en inzoomning av Torget som möter både Hjalmar Brantingsgatan och Sotérusgatan samt en schematisk gestaltning på gårdar och grönska. Parkeringsinfart bakom torget.



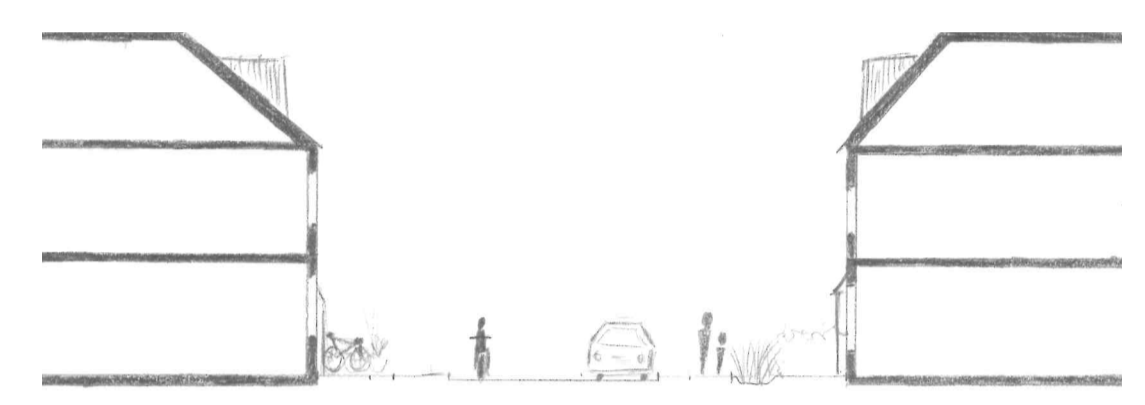
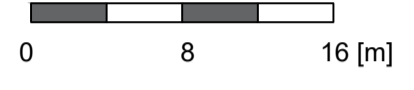
Hållplats för
spårvagns-
och busslinjer.
Sedum på tak



Sektion A-A. Skala 1:400. Sektionen visar förhållandet mellan babyggelse, och torget och den stora gemensamma parkeringen under mark i två våningar



Sektion B-B. Skala 1:400. Sektionen visar förhållandet mellan babyggelse, Hjalmar Brantingsgatan, innergårdar och Sotérusgatan samt den varierande bebyggelsehöjden.



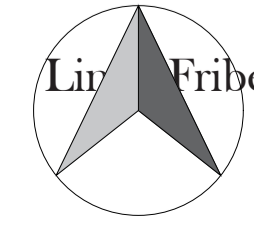
Sektion C-C. Skala 1:200. Sektionen visar bostadsgatan inne i området som är enkelriktad med parkering längs gatan. Gatan har ävet ett bevuxet dike som hanterar dagvatten.



- Lägenhetshus 4-7 vån.
- Radhus 3 vån.
- Gårdslokal 1 vån.



Illustrationsplan. Skala 1:2000. Bilden visar området i sin helhet med gator, gångvägar, bebyggelse och parkmark. Bostadsgatan inom området är enkelriktad för att sänka trafiken och det finns möjlighet att parkera längs både den gatan och Hjalmar Brantingsgatan



Projekt 2L



Projekt 2L



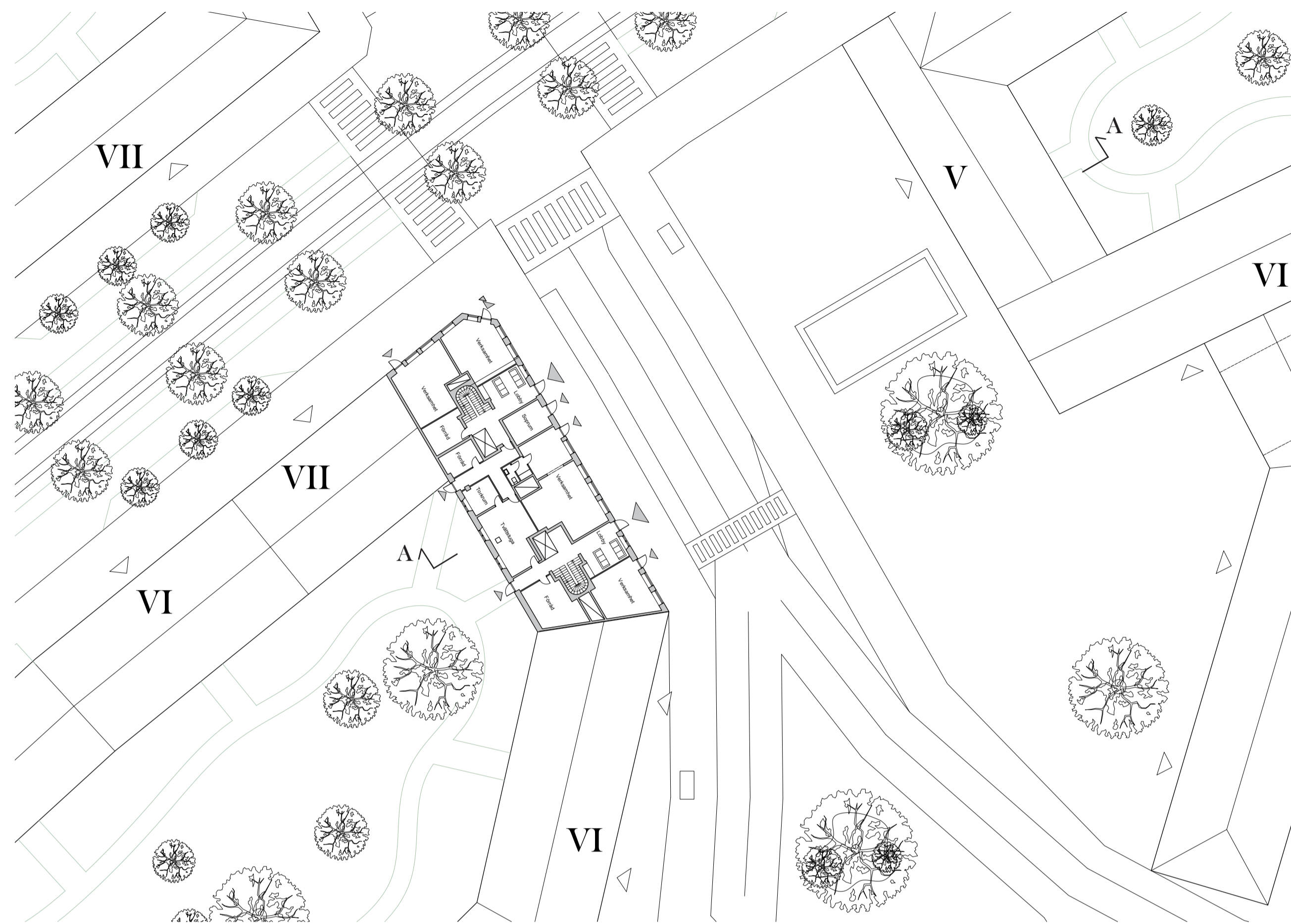
Projekt 2L är en byggnad som grundar sig i tidslöshet, flexibilitet och därmed hållbarhet. Fasaden är prydd med puts i olika grovhet som skapar ett familjärt och nostalgiskt uttryck, någon förmimelse till och med till antika grekland. En tidlös stil som blandar nytt och gammalt harmoniskt. Innanför fasaden ges liv av en mer nutida gestalning där trä är ett kraftigt synligt material i både golv och i kasettaket som tar hand om solens ljus mjukt och rytmiskt. Trä återfinns även i möbler och fast inredning såsom i köken men också genom fönster och dörrar. Den gröna, rogivande färgen drar in känslan av att de gröna är viktigt och finns där undermedvetet.

2L blir som ett fondmotiv till torget på andra sidan gatan och som med en verksamhetsprydd sockelväning bidrar till livet där. Busshållplats finns också i närheten och en spårvagnshållplats på gatan runt hörnet.

Vid entré till lägenheten eller kontoret möts man av ett slags gemensamt vardagsrum för de boende eller verksamma i byggnaden - en lobby. Här kan man sitta och vänta på kollegan eller sitta och läsa en bok medan livet promenerar utanför. Plats åt hyllor för exempelvis bokbyte eller sticklingsbyte finns även i Lobbyn.

Perspektivet nere till höger visar ett rum i en av lägenheterna med vita, ljusa väggar, ljus trägolv i ett fiskbensmönster, kassetter i trä i takt och ett sage - grönt kök. Det är rummet i hörnet på byggnaden som också får ljus från två håll.

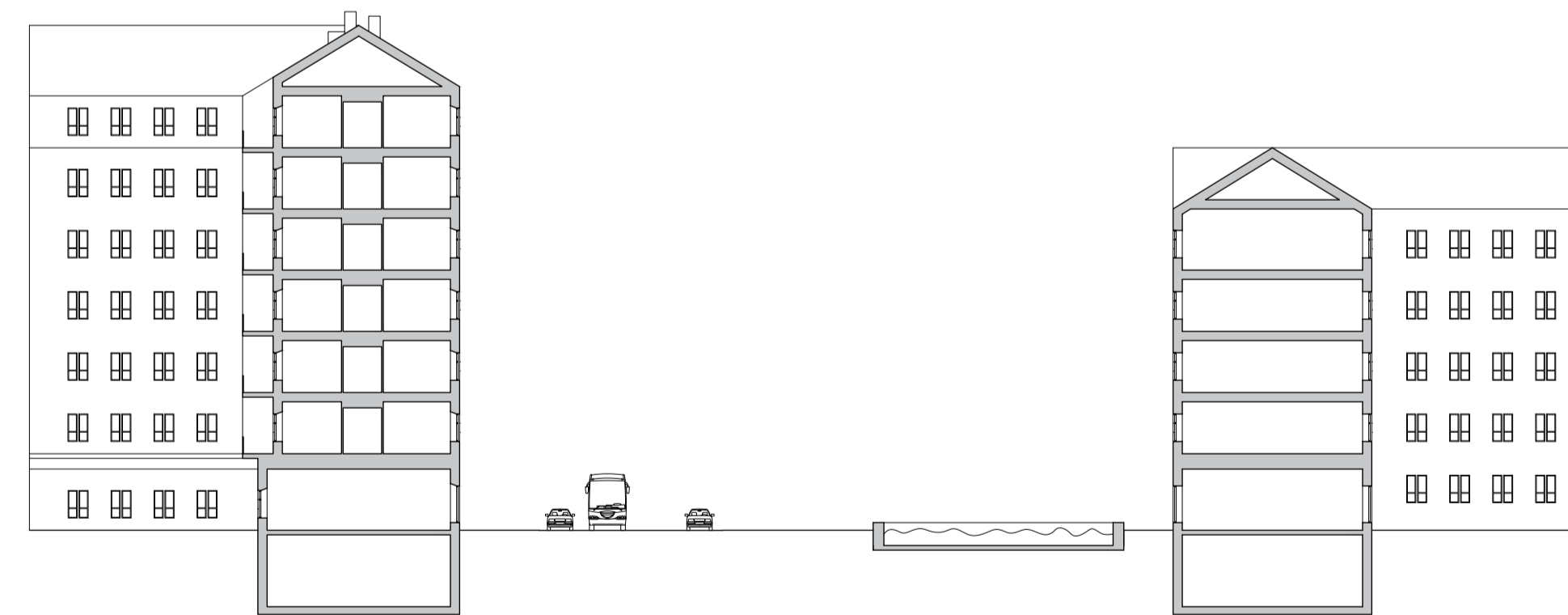




Situationsplan Skala 1:400



Diagram över olika kontor-kombinationer

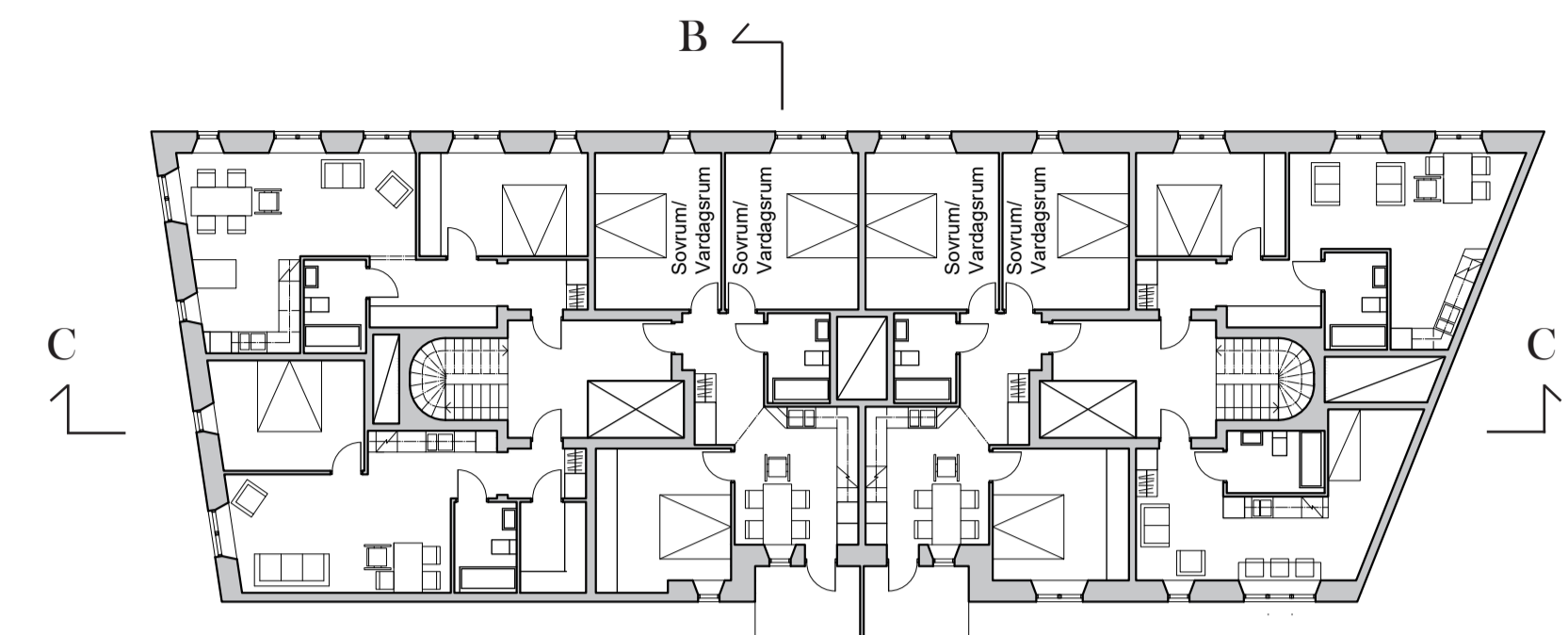


Sektion A-A Skala 1:400

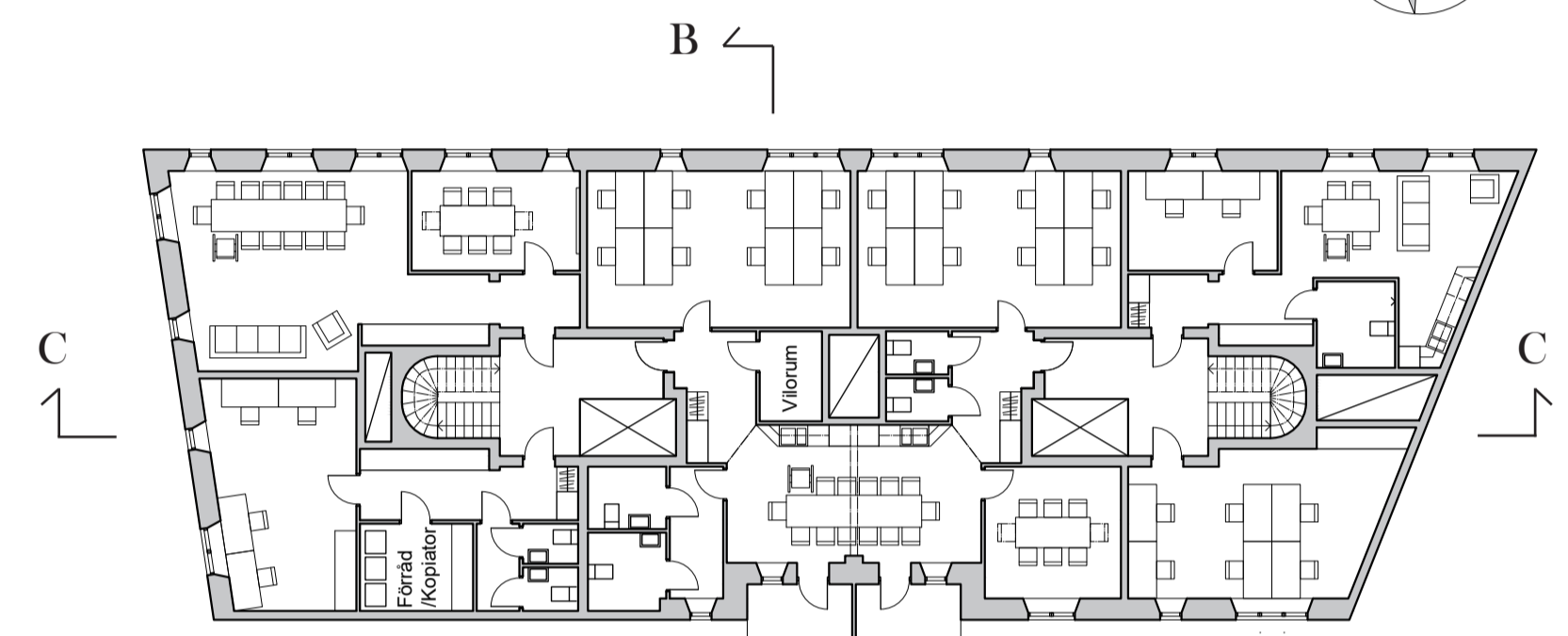
Flexibilitet som grund

I projekt 2L har fokus legat på att skapa flexibilitet och därmed en byggnad som håller över tid och förändringar i bruk. Med stora generella rum kan boenden i de större lägenheterna själva bestämma vilket rum som de vill ha som vardagsrum och sovrum då de har olika karaktärer och passar olika bra beroende på vad man själv prioriterar. Schakt till kök och badrum är gemensamma mellan alltid två lägenheter. På så sätt minskas schaktyta och det blir mer flexibelt att göra om till kontor. Ett schakt är även lokaliserat i väggen mellan två lägenheter. Fläktrummet är dessutom placerat på vinden vilket möjliggör mindre schakt och mer yta till lägenheterna och kontoren.

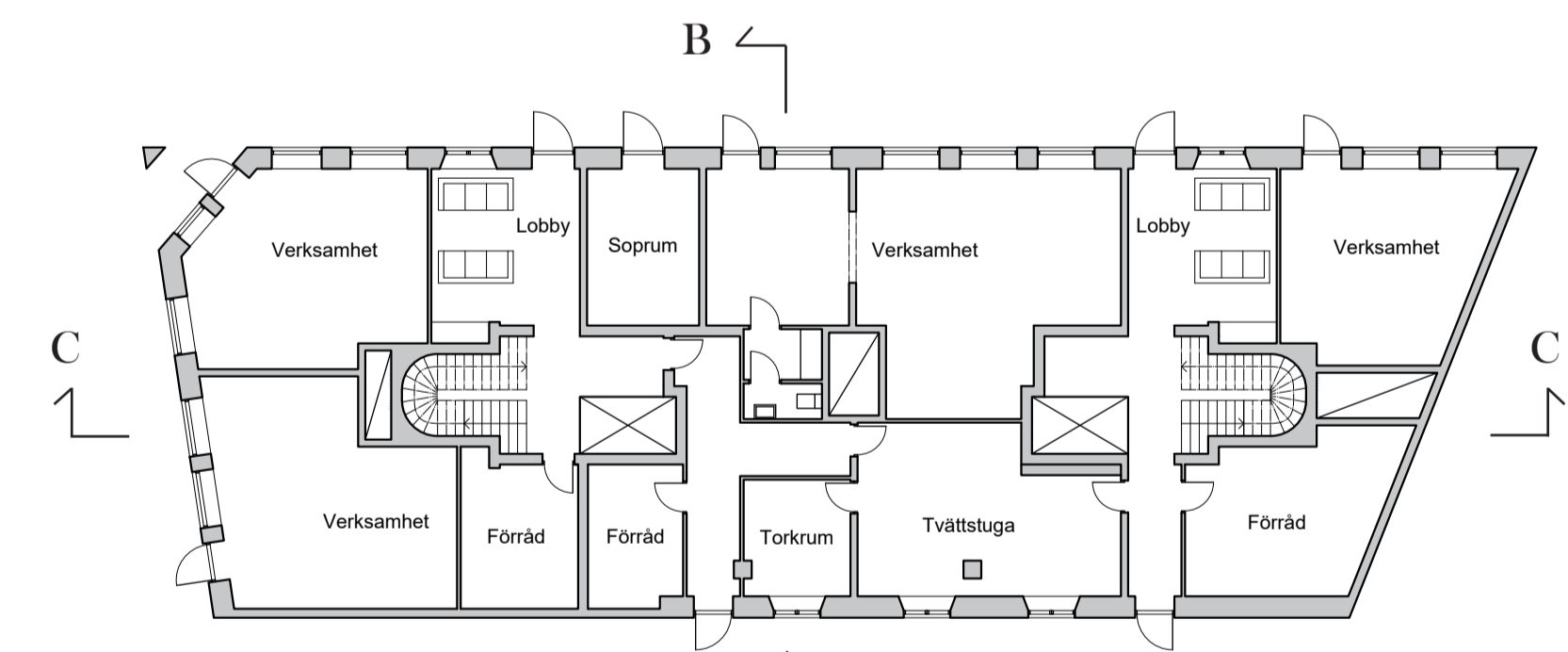
Med placeringen av RWC skapas även flexibilitet för kontoren. I ett kontor är det krav på att varje våning minst ska ha en RWC. I Projekt 2L finns det plats åt 2 per våning vilket skapar många möjligheter kring vad för yta som kan hyras ut till kontor. I diagrammen ovanför visas några olika kombinationer kring hur ytan kan användas för kontor, beroende på hur stor yta man behöver. I alla förslag har kontoren alltid tillgång till en RWC, och såklart går det även att hyra hela våningen. Mellan lägenhetsplanerna och kontorsplanerna är det heller inte mycket som skiljer dem åt, vilket gör det enkelt att växla emellan. Dessutom är takhöjden lägre i mitten av byggnaden vilket tillåter större ventilations för att uppnå behoven till kontor.



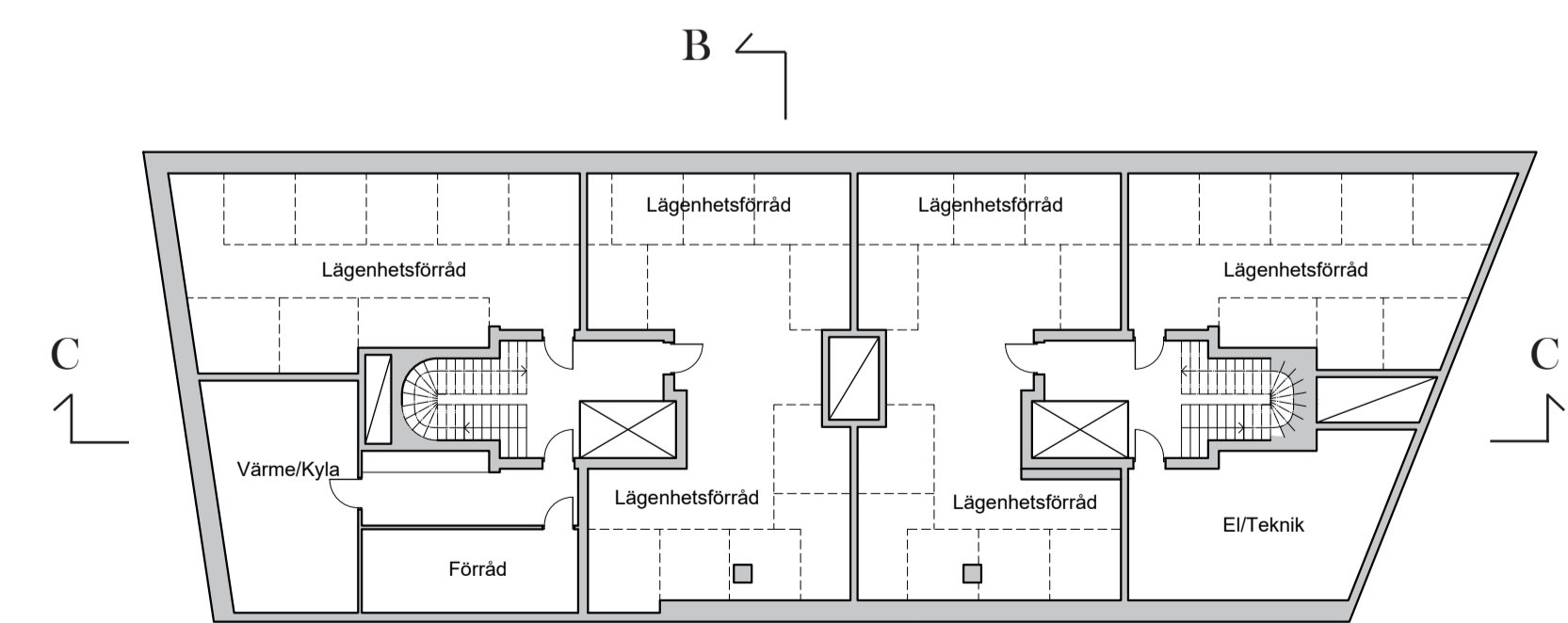
Normalplan Lägenheter Skala 1:200



Normalplan Kontor Skala 1:200



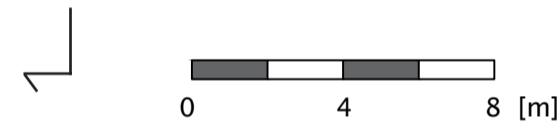
Bottenvåning Skala 1:200



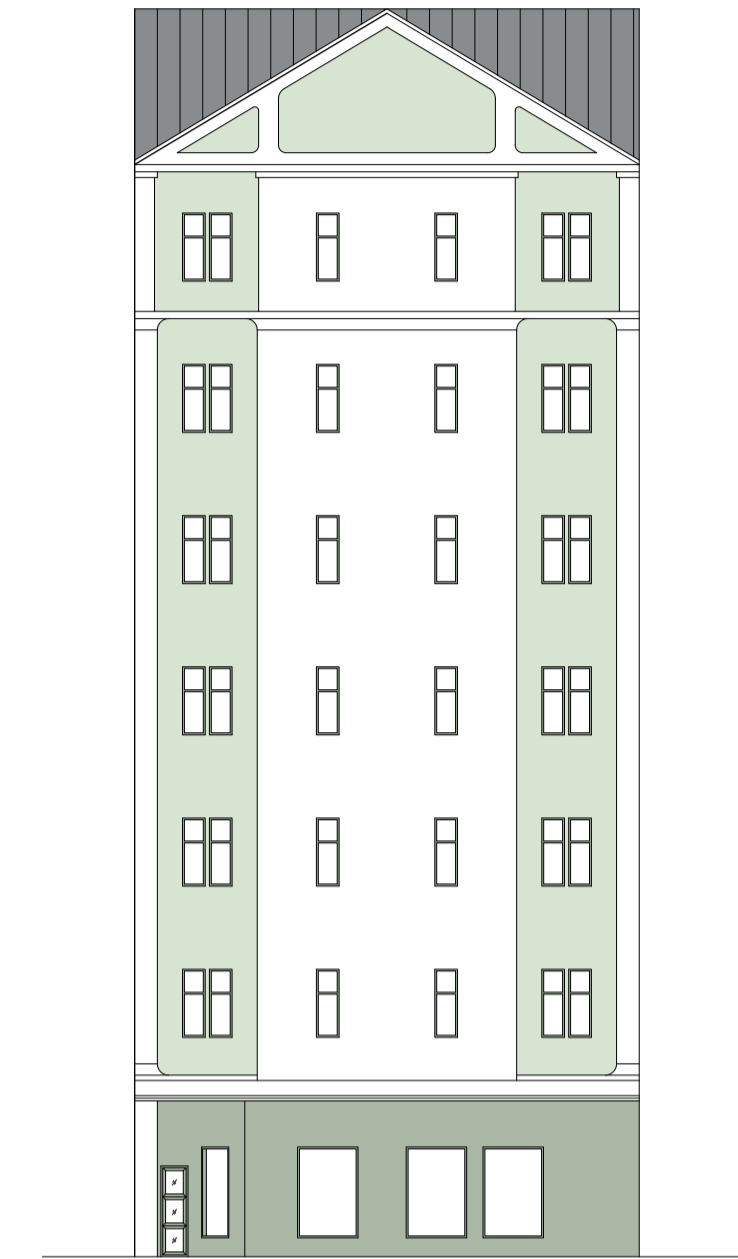
Källarplan Skala 1:200



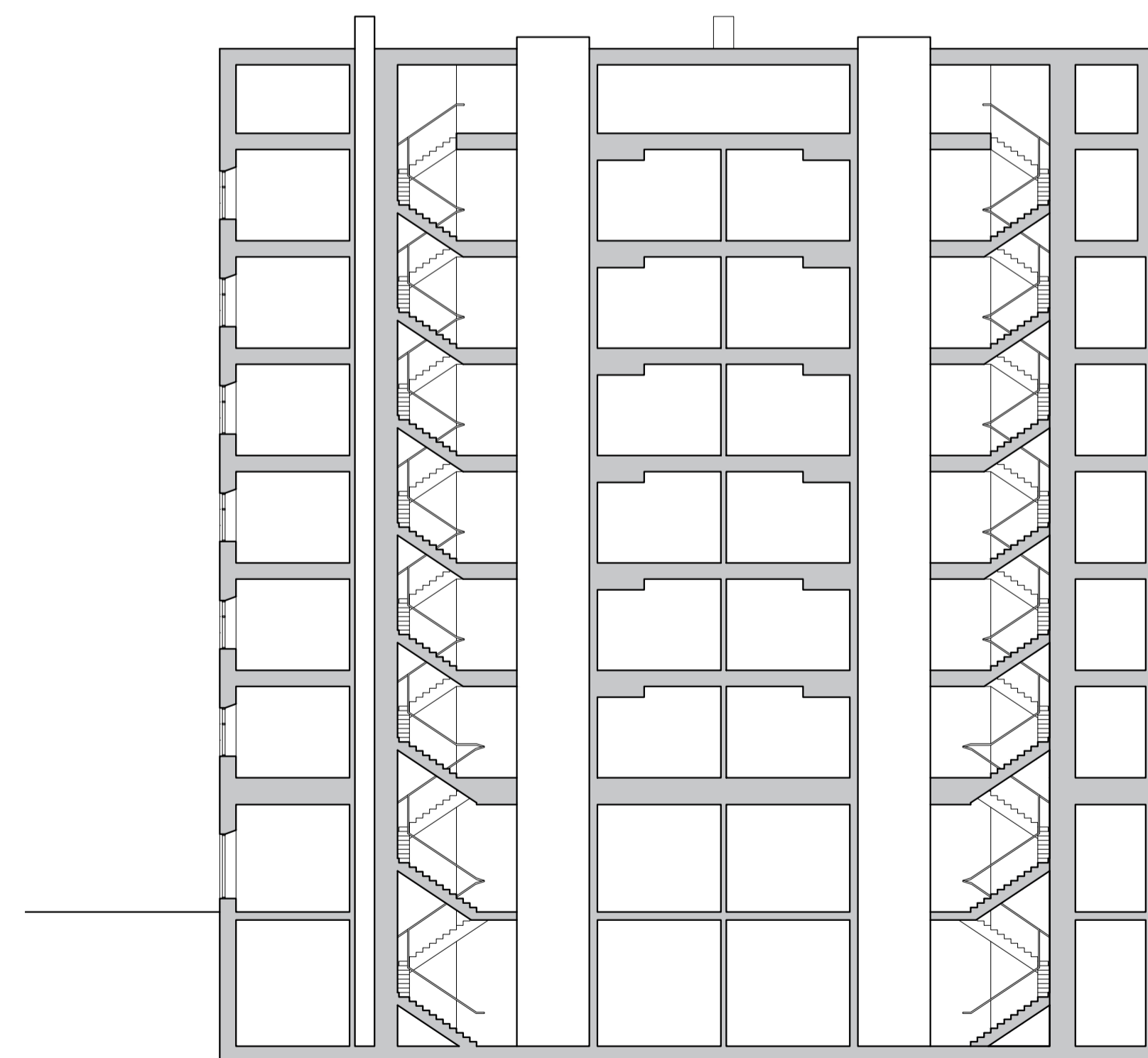
Fasad öster Skala 1:200



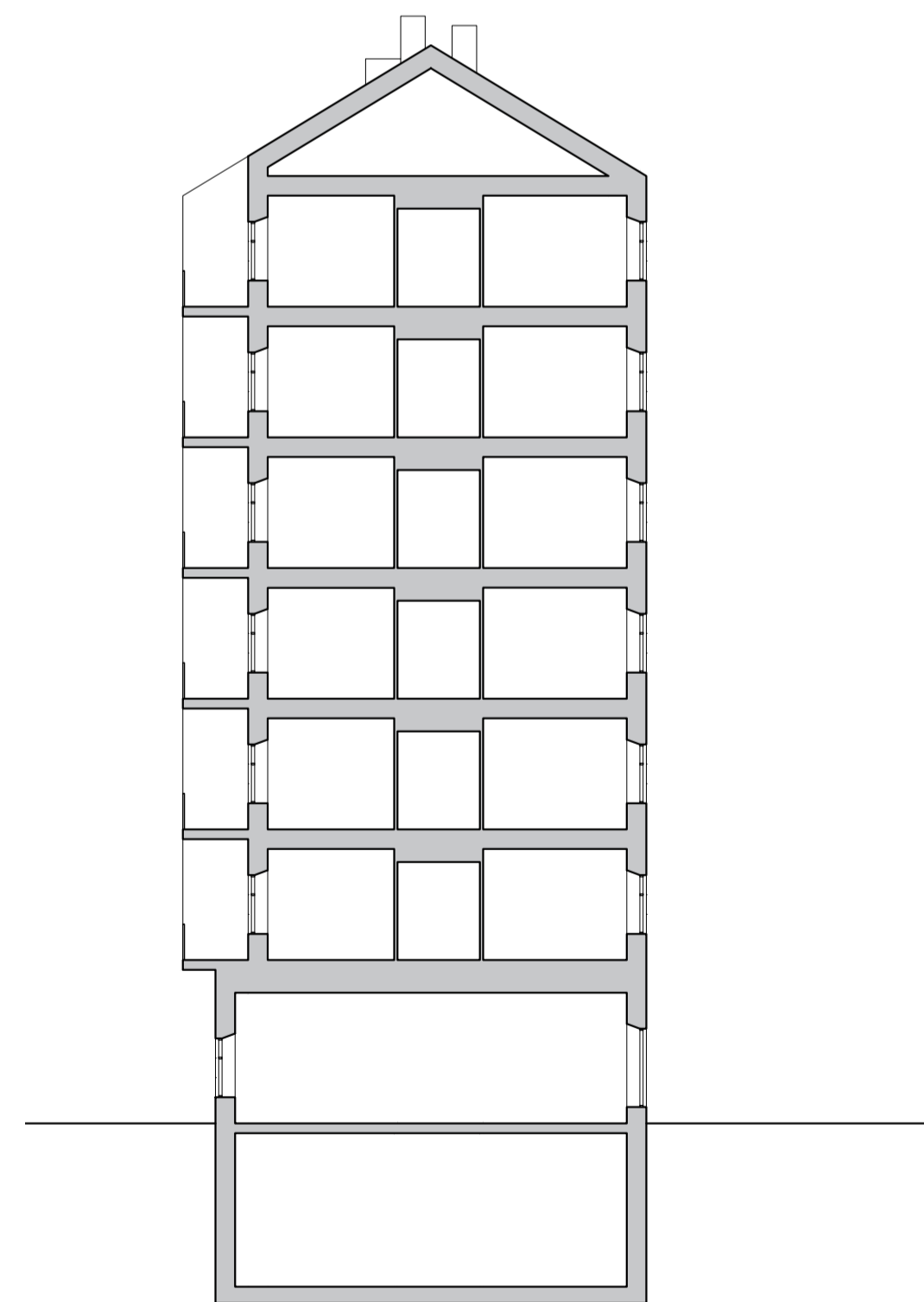
Fasad väst 1:200



Fasad norr 1:200



Sektion C-C Skala 1:200

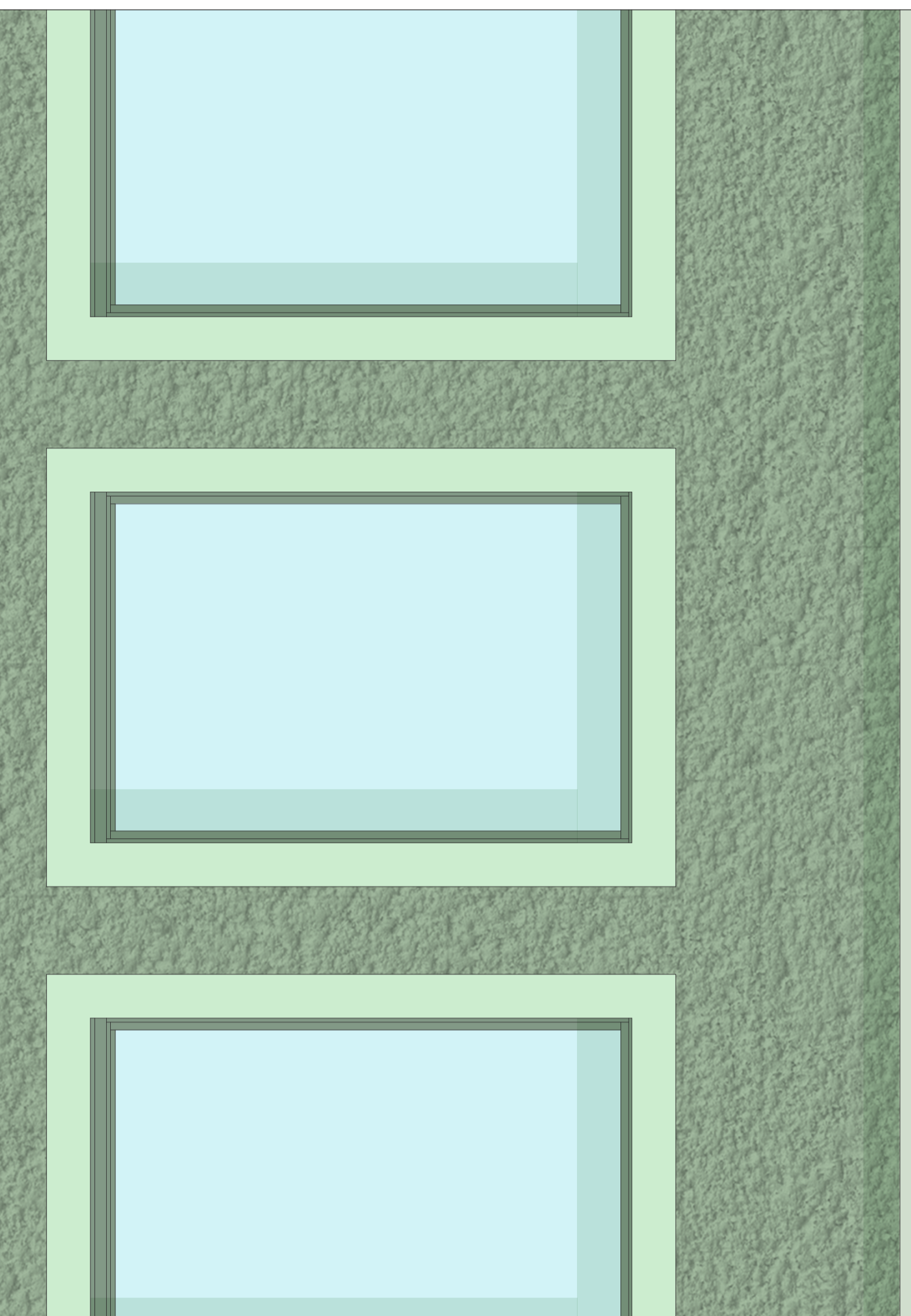
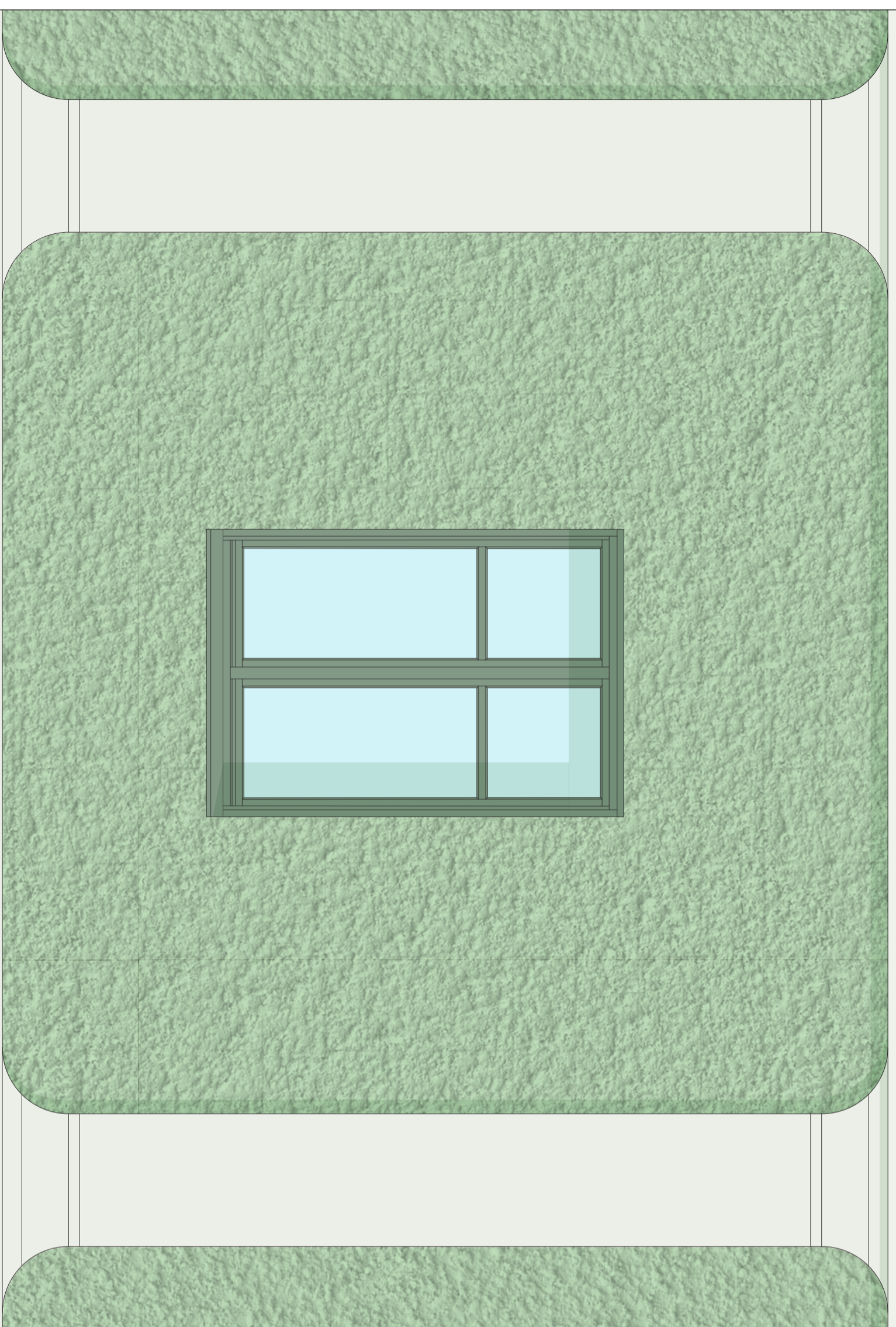


Sektion B-B Skala 1:200

Fasad och material

I Projekt 2L valdes fasaden som gestaltungsfordjupning. Här var konceptet att ha grund i omgivande arkitektur men samtidigt ge något nytt till området och upplevas nostalgiskt. Många byggnader runt projektområdet är klädda i puts vilket ledde till att även Projekt 2L skulle bli en i byggnad i puts, men i en annan stil. Inspiration har tagits från de nationalromantiska byggnaderna i vid Korsvägen och skandinavium, göteborg, och idén att blanda grov och slät puts för att skapa olika texturer och en skönhet. Med de vita, slätputsade relieferna av pelare förstärks höjden av byggnaden och den bärande fasaden ges i uttryck genom dem. Takmaterialet draperar även det översta normalplanet för att skapa fina proportioner mellan sockelväning, normalplan och takgestaltning, samt för att man från gatan ska kunna känna förankring till byggnadens avslut enklare. Fönsterna är höga för att få in mycket ljus men också för att gå i stil med det höga och ståtliga uttrycket.

Ett koncept till materialval har varit "rätt material på rätt plats" med en ambition att använda mycket trä. Eftersom puts är ett oorganiskt material som tar upp fukt användes håltegel som bärande material i dessa partier, medan det i taket och takväningen användes en träregelstomme och takstolar i trä där det var plåt på fasad och tak. De bärande innerväggarna är också i KL-trä samt att bjälklagret är ett samverkansbjälklag mellan betong och KL-trä där material arbetar på det sättet de är bäst på, trä i drag och betong i tryck. Ett undertak finns även under bjälklagret skruvade fast i träbalkar med isolering och installationer. Istället för 600x600 tygplattor är innertaket klätt med kassetter av trä som ger en härlig textural upplevelse och sprider ljuset vackert, dessa går att skruva ned för att komma åt installationer om något inte fungerar eller behöver bytas.



- PLÅT
- 25 RÅSPONT
- 70 SPJKLAKT
- TÅTSKIKT
- 570 TAKSTOL/SOLERING
- ANGSPÅR
- 15 MASONITSKIVA

- PLÅT
- 25 RÅSPONT
- 40-190 SPJKLAKT VERTIKALT
- 45 SPJKLAKT HORIZONTALT
- 10 VINDPÅPP
- 288 REGEL/SOLERING
- ANGSPÅR
- 390 REGEL/SOLERING
- 15 OBS
- 15 GIPS

- 14 PARKETT
- 3 UNDERLAGSFOAM
- 13 GOLVIGPSSKIVA
- 22 GOLVSPÅNSKIVA
- 20 STEGLJUDSMÅTTA
- 110 BETONG
- 170 KL-TÅSKIVA
- 390 REGEL/SOLERING/INSTALLATIONER
- 30 KASSETTPLÅTOR I TRÅ

- 14 PARKETT
- 3 UNDERLAGSFOAM
- 13 GOLVIGPSSKIVA
- 22 GOLVSPÅNSKIVA
- 20 STEGLJUDSMÅTTA
- 110 BETONG
- 170 KL-TÅSKIVA
- 500
- REGLER/SOLERING/INSTALLATIONER
- 30 KASSETTPLÅTOR I TRÅ

- 18 GROV PUTS
- 390 HALTEGEL
- 18 BRUK
- 390 HALTEGEL
- 18 SLÅT PUTS

