

EKETRÄGATAN

Emil Sundström - ACEX05

Området som ska bebyggas mellan Hjalmar Brantingsgatan och Sotéreusgatan består för närvarande av två fotbollsplaner och en större vändplats för spårvagnar. Denna yta är idag till stor del outnyttjad av de boende i området.

Hjalmar Brantingsgatan och spårvägarna bildar idag en betydande barriär genom området och de enda möjliga passagera är vid spårvagnshållplatserna i områdets norra och västra ändar.

I det nya området kommer boulevarden att placeras längre in än den nuvarande Hjalmar Brantingsgatan i syfte att ge plats för bebyggelse på båda sidor som också skärmar av den större boulevarden från de mer småskaliga villaområdena.

Flertal övergångar och promenadstråk läggs genom området för att förenkla gång- och cykeltransporter. De tidigare barriärerna kommer att rivas ner och nya flöden genom området kommer att skapas.



För att knyta an till de omkringliggande områdena och skapa en mångfald av boendemiljöer i området har flera byggnadstypologier integrerats i området. Längs boulevarden ligger lamellhus i olika storlekar och höjder för att skärma av den mer livliga boulevard och ge möjlighet till handel. Vidare fortsätter området österut in i en stor och öppen parkmiljö med ett flertal högre punkthus. Längst i öst placeras radhus som möter "baksidan" av området mitt emot med ett lugnare grönstråk.

Sammanfattat syftar området till att skapa en harmonisk och attraktiv boendemiljö som uppmuntrar social interaktion och en varierad livsstil. Integrationen av olika byggnadstyper och grönområden skapar en balanserad stadsbild som erbjuder en mängd olika boendeanternativ för boende med olika behov och önskemål. Detta koncept är också förenligt med ett hållbart samhällsbyggande genom att det stöder social interaktion och minskar beroendet av biltransporter genom promenadvänliga och cykelvänliga miljöer.



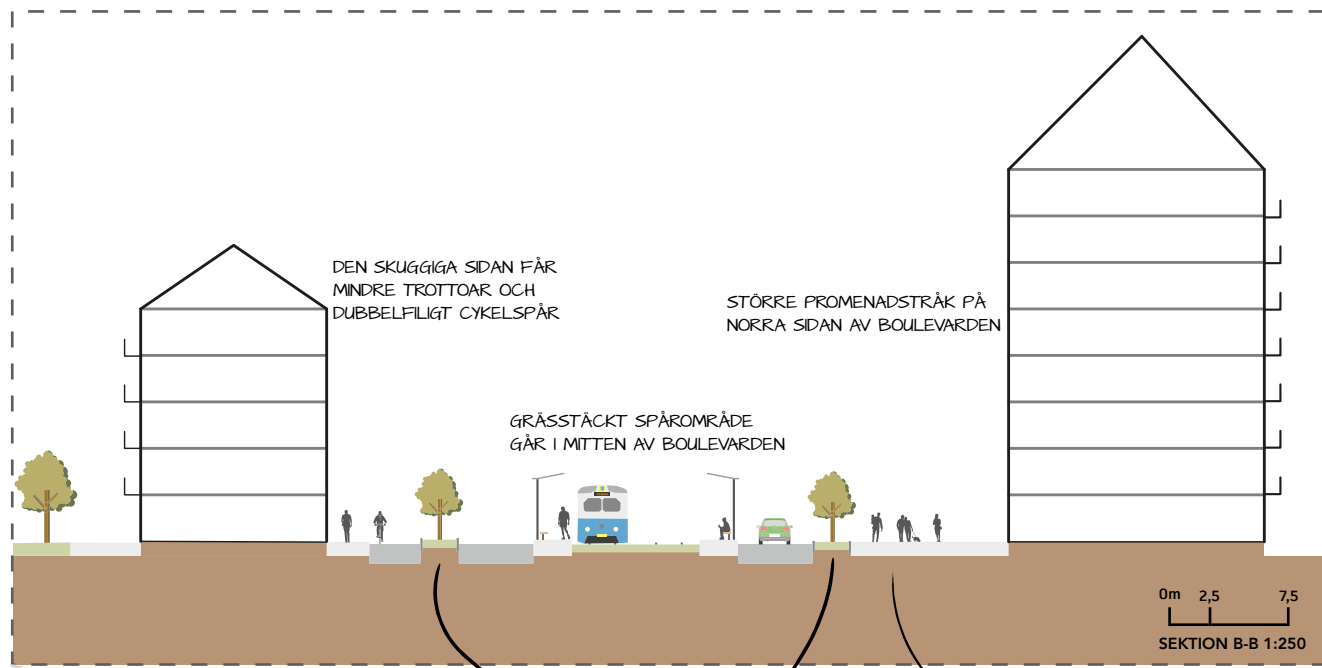
PERPSEKTIV - GÅNGSTRÅK INNE I OMRÅDET



FÖRBINDELSER

Idag finns två spårvagnshållplatser i området där linjerna 5, 6 och 10 trafikerar, vilka alla ger snabb tillgång till centrala Göteborg. Platsen för resecentrumet är redan idag en viktig knutpunkt för busstrafik i området. Dessa förbindelser gör området väldigt central trots dess läge en bit utanför centrum. Om den planerade Lindholmsförbindelsen dessutom byggs i framtiden kommer detta leda till ännu fler och bättre kollektiva förbindelser.

Precis öster om området kommer "Volvo Campus" att byggas, ett nytt företagscentrum som kommer skapa över 10.000 nya arbetsplatser. Det nya resecentrumet och torget i områdets nordligaste del blir därmed inte bara viktigt för de boende i området utan även för alla de som kommer att jobba i Volvos nya område.



BUFFERZONER MED TRÄD SOM KAN ANVÄNDAS FÖR TEX BUSSHÅLLPLATS OCH PARKERING

PLATS FÖR UTESERVERING!



PERPSEKTIV - SPÅRVAGNSHÅLLPLATS VID BOULEVARDEN

SOLLJUSANALYS



LJUS OCH TYPOLOGI

Området är till stor del planerat för att skapa bra ljusförhållanden för alla bostäder. Lägre bebyggelse har placerats så att den inte hamnar i skugga från högre byggnader.

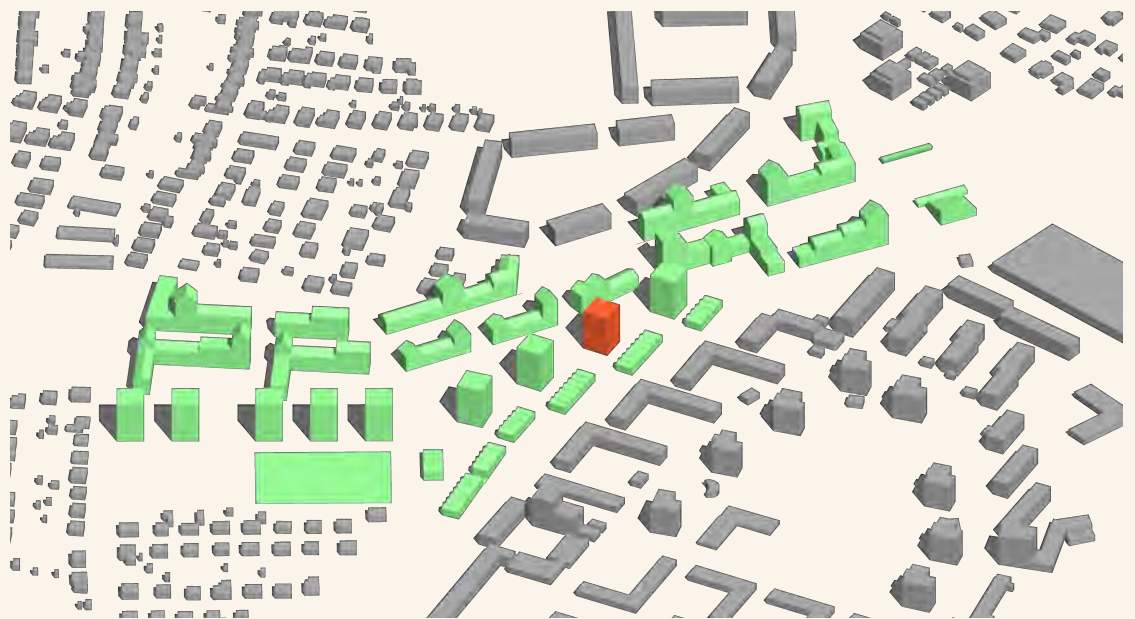
Att ha en mer upplöst typologi med mycket utrymme mellan byggnaderna hjälper också till att skapa ett luftigare och ljusare område. De stora grönytor som möjliggörs med den mer upplöst typologin ökar även de boendes välmående och möjligheterna för fysisk aktivitet och rekreation.

Dessutom minskar stora grönytor risken för överhettning och översvämningar i städer genom att tillåta mer naturlig ventilation och dränering.



SYMBIOS

KANDIDATARBETE - EMIL SUNDSTRÖM

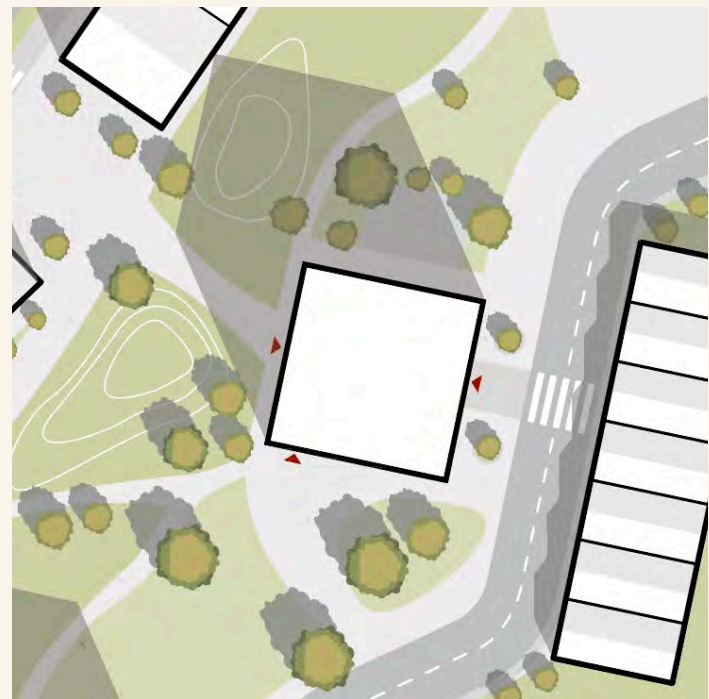


Symbios är en byggnad där alla ska kunna leva, bo, jobba och få plats. Med ett koncept som syftar att skapa en unik symbios av kontor, verksamheter och bostäder, där harmonisk samexistens är nyckeln till en byggnad för alla.

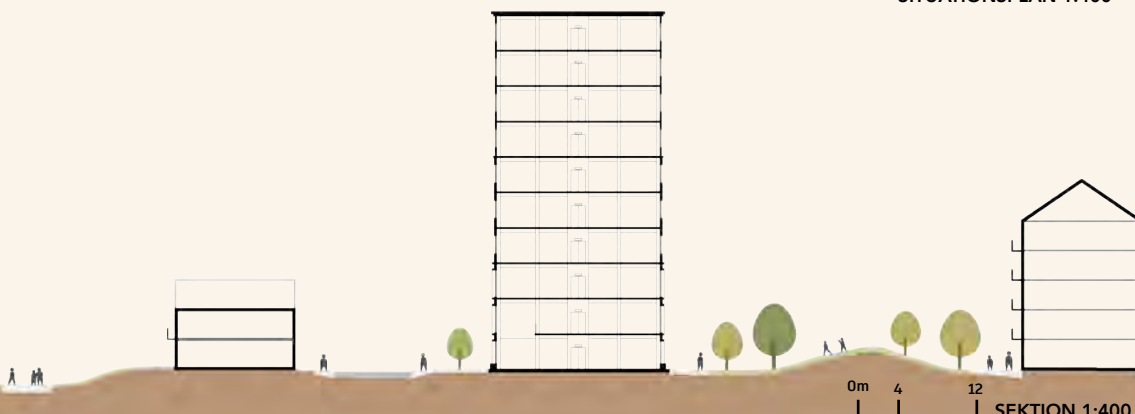
Med sin rationella design och enkla symmetriska plan skapas en enkelhet för anpassning efter behov. Väggar kan enkelt sättas upp och tas ner och skapa mängder av olika utrymmen vilket gör det möjligt för en våning att hysa både bostäder, kontorsutrymmen och andra verksamheter samtidigt. För att främja samarbete och innovation finns generösa gemensamma ytor tillgängliga för alla boende och verksamma i huset, såsom konferensrum, ateljéer, flexibla lokaler och ett makerspace.

Den imponerande toppvåningen erbjuder en stor uthyrbar yta för olika ändamål såsom utställningar, konferenser, middagar och fester.

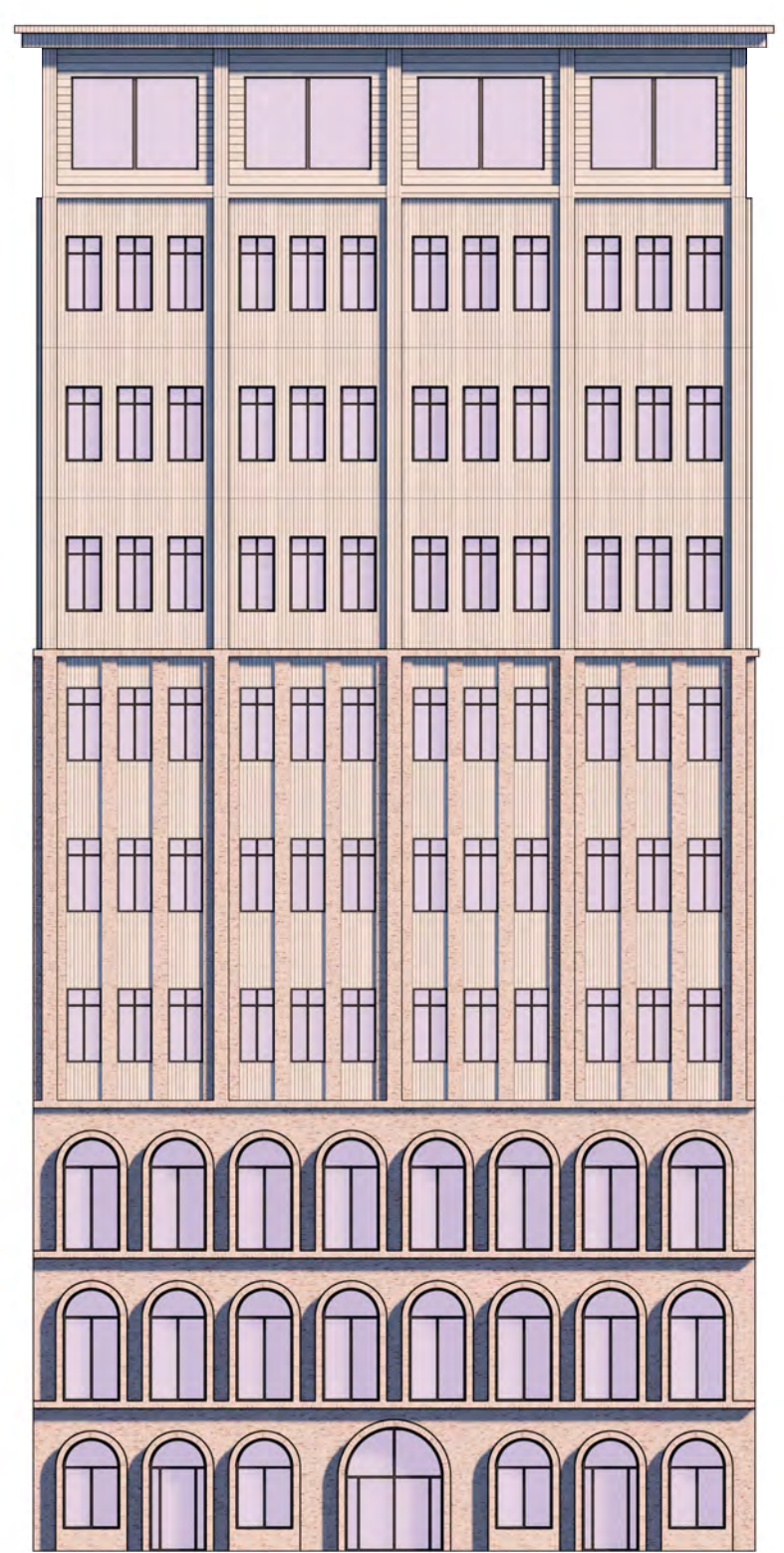
Symbios är en visionär byggnad som förutser framtidens behov och möjliggör en harmonisk samexistens mellan olika verksamheter och boendeformer, därmed kommer byggnaden alltid kunna anpassas efter tidens behov.



SITUATIONSPLAN 1:400



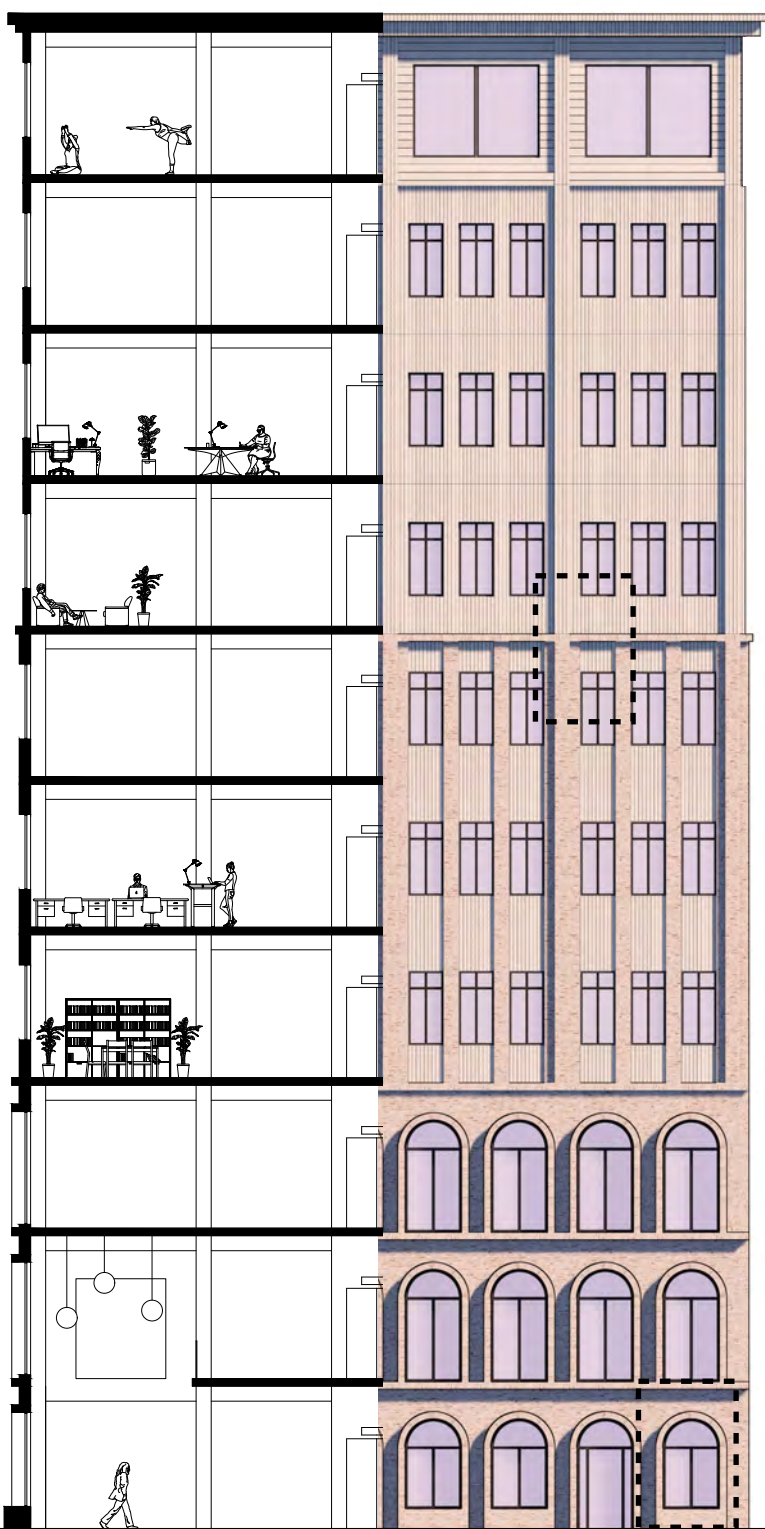
SEKTION 1:400



FASAD ÖST&VÄST 1:100

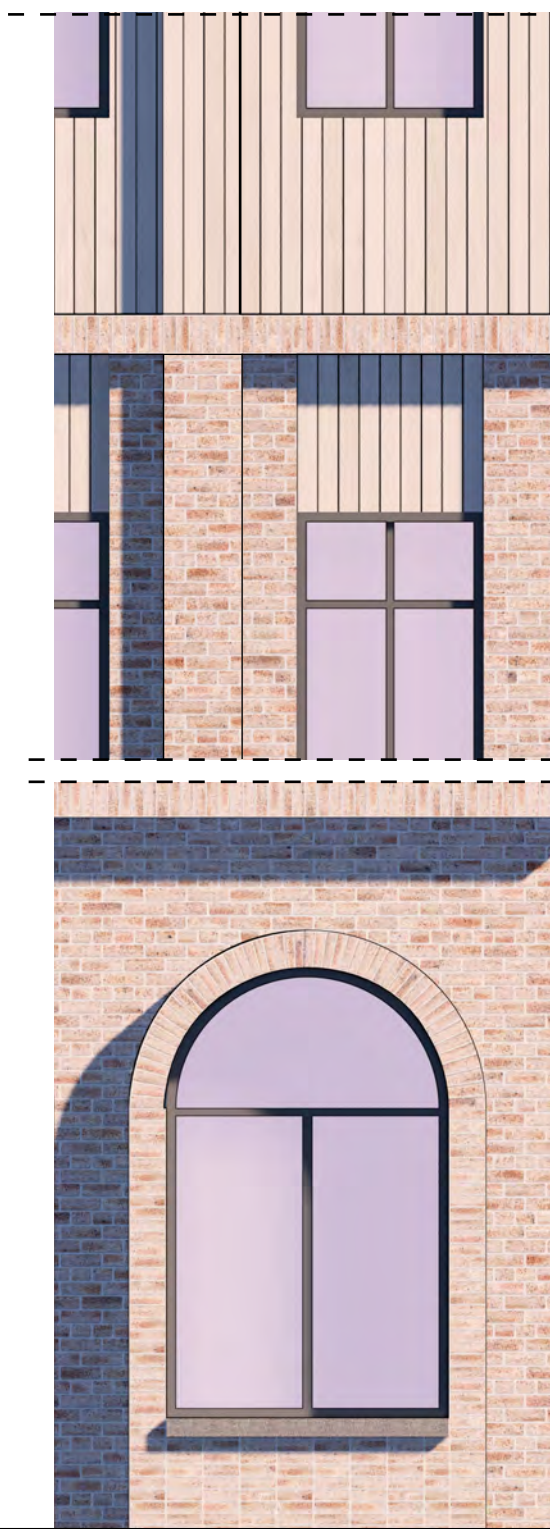


PERSPEKTIV ENTRÉ



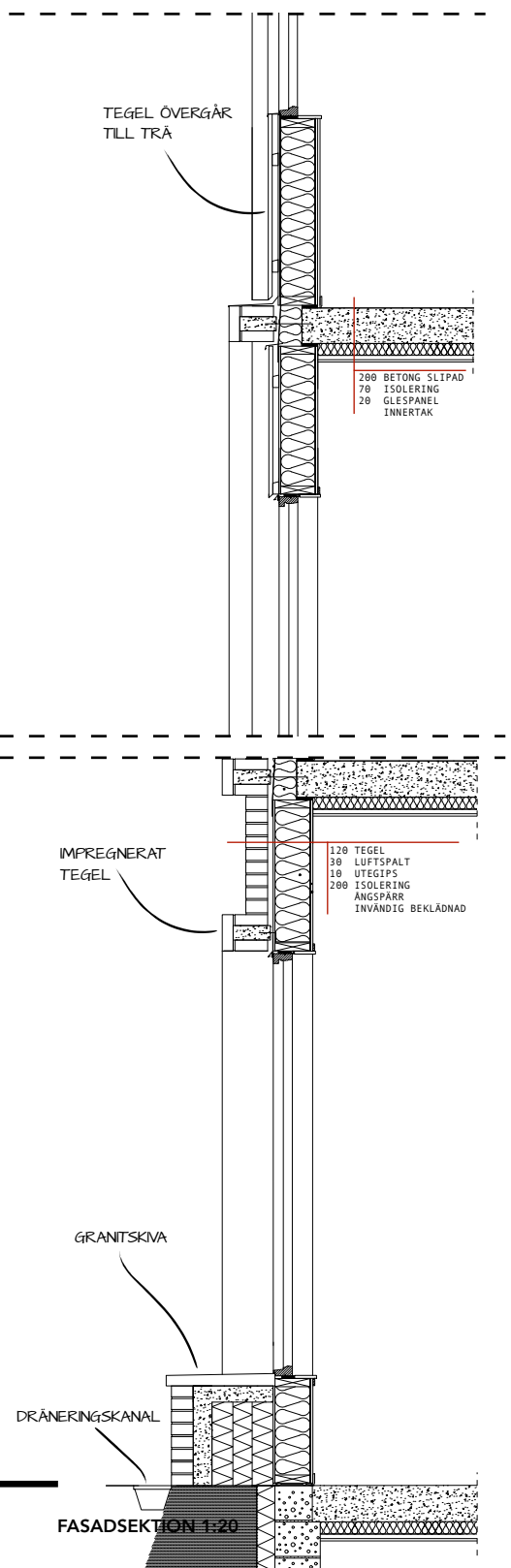
SEKTION A-A 1:100

FASAD NORR&SYD 1:100 0m 1 3



FASADUTSNITT 1:20

0m 0,2 0,6



FASADSEKTION 1:20

TEGEL ÖVERGÅR
TILL TRÄ

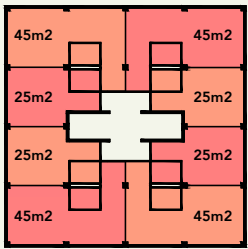
200 BETONG SLIPAD
70 ISOLERING
20 GLESPANEL
INNERTAK

120 TEGEL
10 LUFTSPALT
10 UTEGIPS
200 ISOLERING
ÅNGSPÄRR
INVÄNDIG BEKLÄDNAD

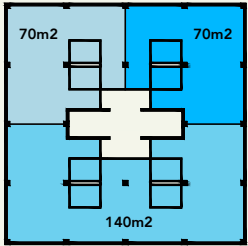
IMPREGNERAT
TEGEL

GRANTSKIVA

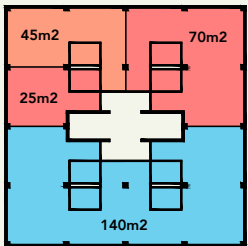
DRÄNERINGSKANAL



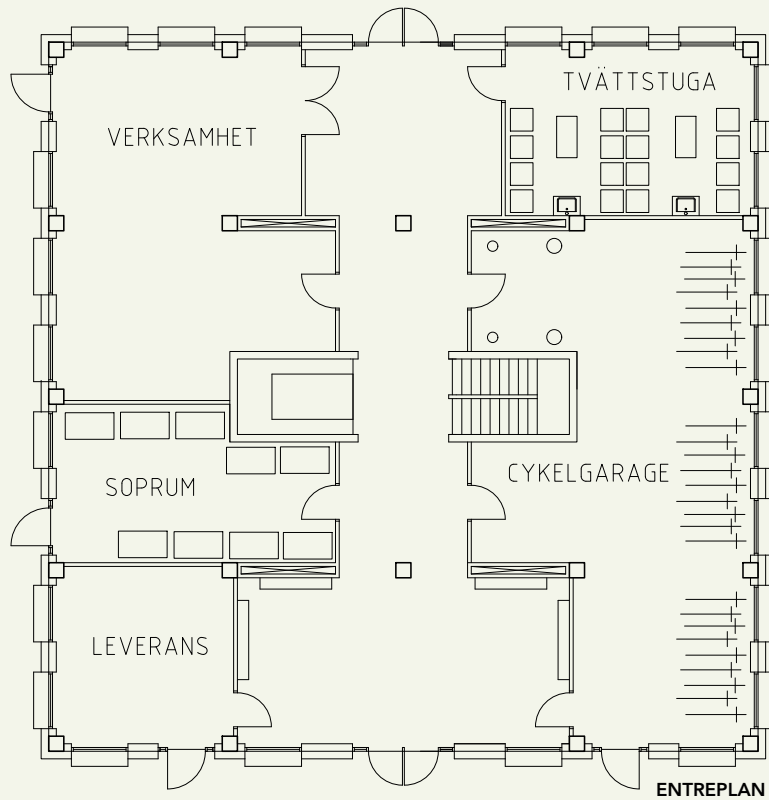
BOSTAD Ett plan kan som mest innehålla åtta mindre bostäder. Utifrån dessa väggar kan man sedan utforma en stor mängd olika andra kombinationer. Väggar kan enkelt tas ner eller sättas upp för att göra större bostäder eller kontor.



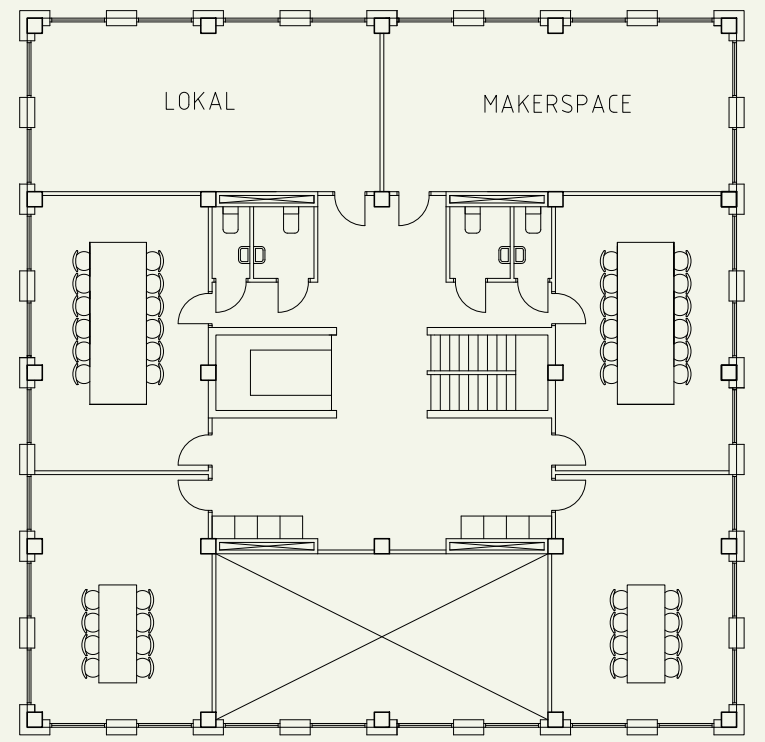
KONTOR/VERKSAMHET Planen kan även användas som kontor genom att dela in planen i större delar, eller också använda hela planet för ett kontor eller verksamhet. Det skulle även vara möjligt att man i byggnaden kan inrysa andra verksamheter som bibliotek, tandläkarmottagningar och liknande.



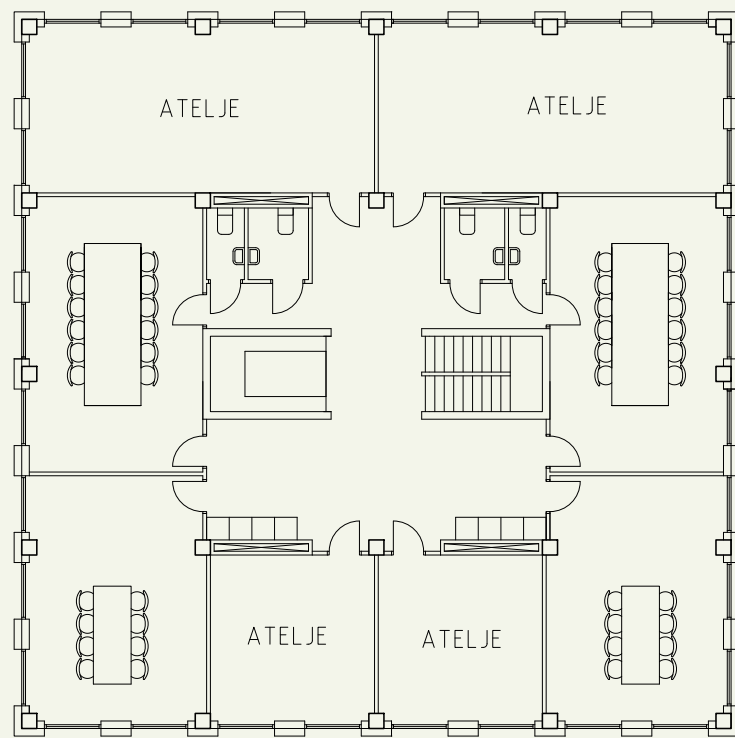
EXEMPELPLAN På detta exempelplan visas en kombinerad våning med ett större kontor och tre lägenheter i olika storlekar. Detta är bara en av många möjliga kombinationer som kan finnas på ett våningsplan.



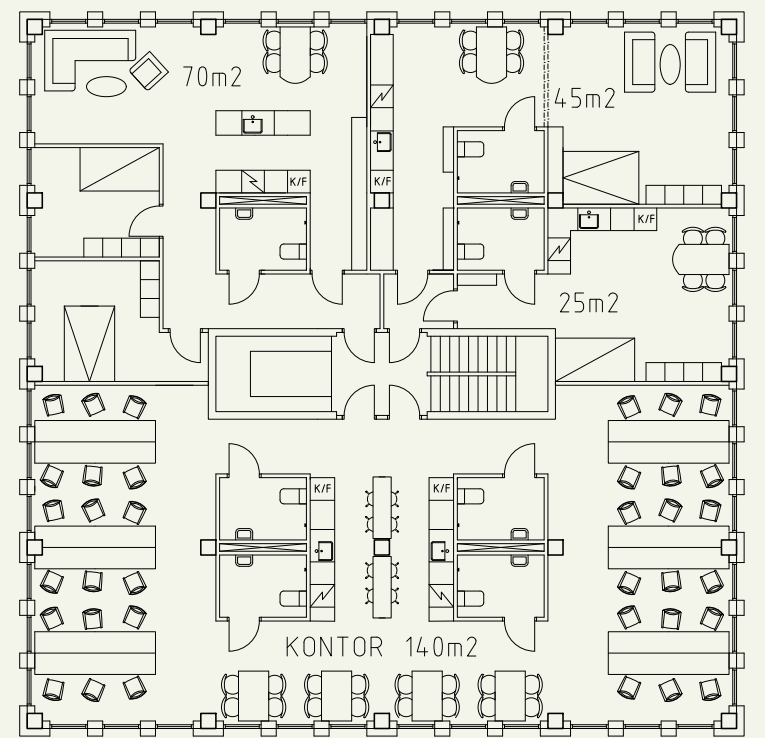
ENTREPLAN



PLAN 1



PLAN 2



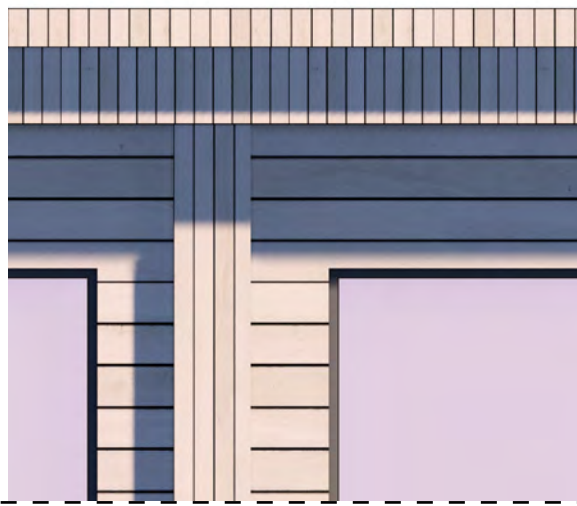
EXEMPEL NORMALPLAN

0m 1 3 PLANER 1:100

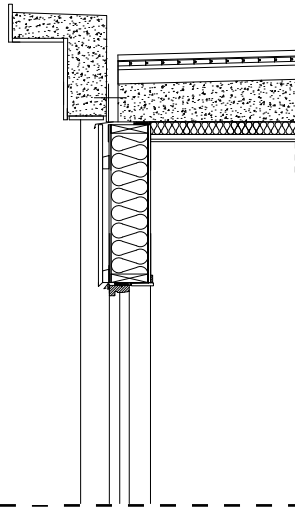


PERSPEKTIV KONFERENSUM

BILAGA



FASADUTSNITT 1:20



FASADSEKTION - MÖTE TAK 1:20