



## LOW/LODGER/'HEROES'

The assignment is enabling of a city part.  
An urban densification is requested.  
But architecture is about enabling life.  
If I only enable buildings this project fails.  
I've seen the lot is an urban planning  
junk space.  
But I've also seen it utilised, as a buffer.  
For sports, play, and life.  
Heard and experienced it.  
It wouldn't be sound to evade this fact.  
It wouldn't be architectural.  
Architecture may ignore and impose.  
It should provoke and evoke.  
But know why so.  
Then architecture makes sense.  
Then it can be more than backdrop  
or storage.  
Then it can enable.

**Uppbruten/livlig/ambient/  
fragmentiserad enhet**  
Stadsrum och silhuette som  
speglar samtiden.

**Uppbruten/livlig/ambient/  
fragmentiserad enhet**  
Stadsrum och silhuette som  
speglar samtiden.

... **Superellips**  
Med obelis  
landmärke

**Vinklar & indrag**  
Indikerar rörelseriktning och ger platsbildningar

Dagvatten-  
kanal  
Planterad

Planutsnitt  
1:1000

10 50  $\mu\text{m}$

20 100 m

20 100 m

**Hållbara  
våningshöjder**  
Högre våningar ger  
fler miljöökonomiska nyttianvändningar

### Park/Gård

**Hjalmar Branting Blvd. (Ny)**

Wartagatan (Ny)  
3.0

## S:a Sälöfjordsg Genomfart, ny gestaltning

**Park**

**Volymstudie**  
ed förslag för:  
Gatuhierarkier  
ingshöjder [m]



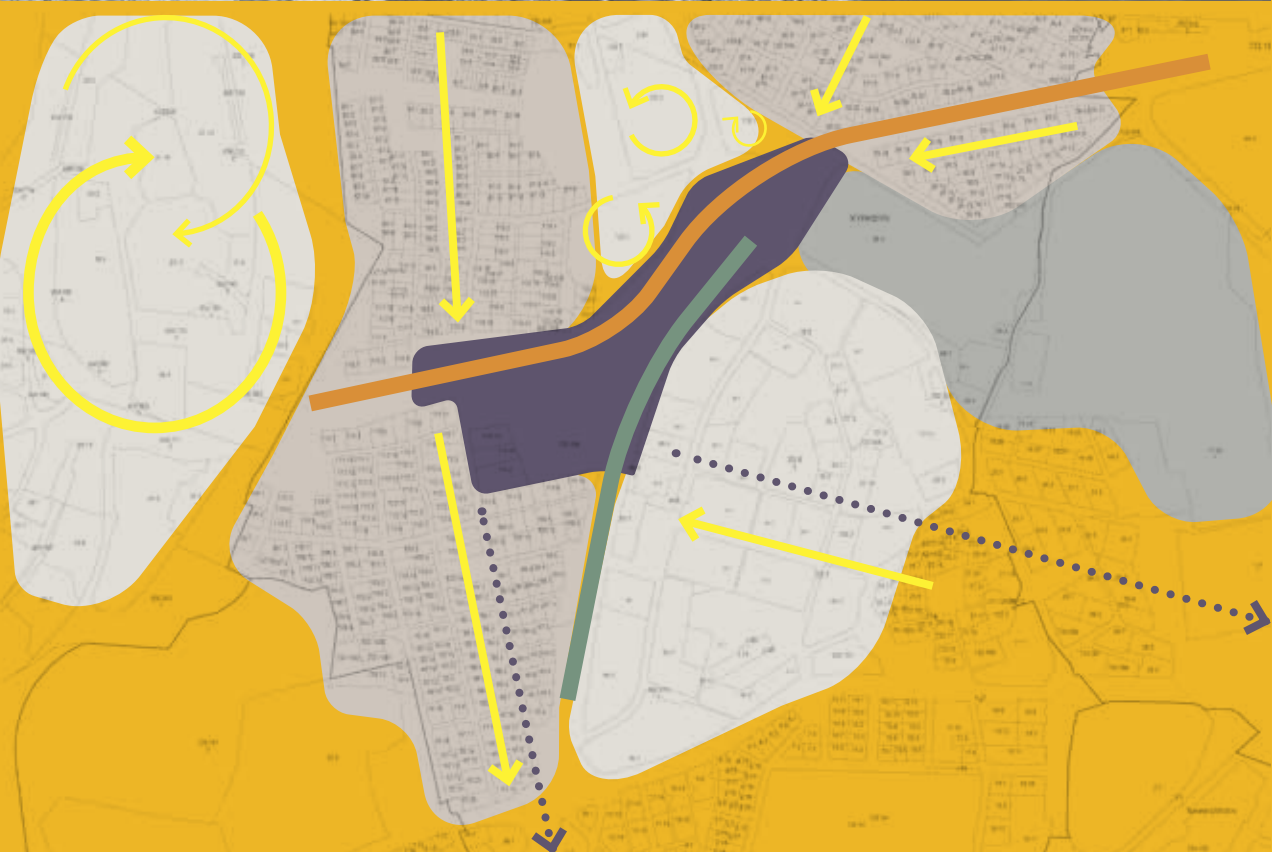


## Platsanalys

**Landskapets rörelse och riktning**  
Har format befintliga områdens exploatering. Generell rörelse söderut mot Göta älv.



**Vägar och nyckelstråk**  
Ortofoto av dagens situation. Hjalmars Brantingsgatan ("Hisingens backbone") bryter nästa ortogonalt med landskapets riktning.



**Typologier och områdesriktningar**  
Större fastighetsblock med flerbostadshus (lameller, punkthus, storgårdskvarter) möter villaområden samt Volvo Lundbys campus. Dagens riktningar skapar ingen gemensam eller given riktning eller geometri för projektplatsen. Ger: (+) Ny exploatering kan bygga på autonom gestalt. (-) Svårigheter i möte med befintligt (oavsett).

**Karlartornet**  
Siktlinje som används i ny gatustruktur.

**Eriksbergskranen**  
Siktlinje som används i ny gatustruktur.

**Mikroklimat & skuggspel**  
Flanörstråket borde ligga på boulevardens primära solsida. Gatans riktning och knäck ger dock båda sidorna ljusa kvaliteter. Därför läggs trots normal sollogik 'Flanören' på boulevardens södersida, där fler publika rum och eventhallen finns, samt potentiella aktiviteter mer troligt uppstår.

**Stadsliv**  
Från områdets stadskarakter idag som "suburban" lyfts Lodger och de lägre delarna av 'Heroes' till en klassning som "urban" medan 'Metropolis' får en upplevd karkatär av "high urban". Centralityn för området är likvärdig innan och realtvt hög men exploatering och puls likt en innerstad är inte rimlig sett till flödena varför E-tal och vänings µ hålls nere.



**8.00**  
Maj månad (exempel mikroklimat).

**10.00**  
Förmiddagskaffet hämtas eller avnjuts på café på norrsidan.

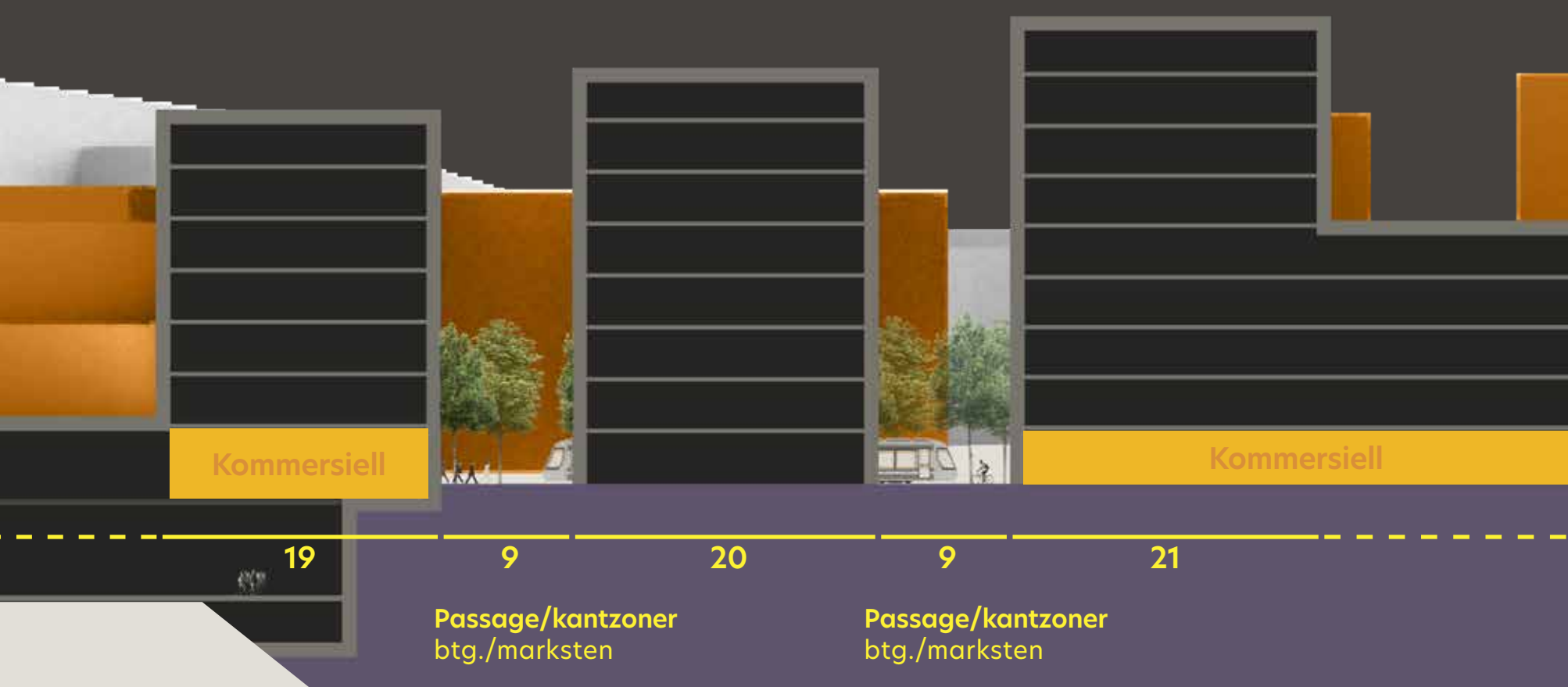
**12.00**  
Lunchrestauranger har bästa läge på norrsidan.

**14.00**  
Solen möter snart Blvd:ens båda sidor.

**16.00**  
Apfelstrudeln och en flanör gör sig bäst på södersidan. Liksom kvällsrestaurangen (sommartid).

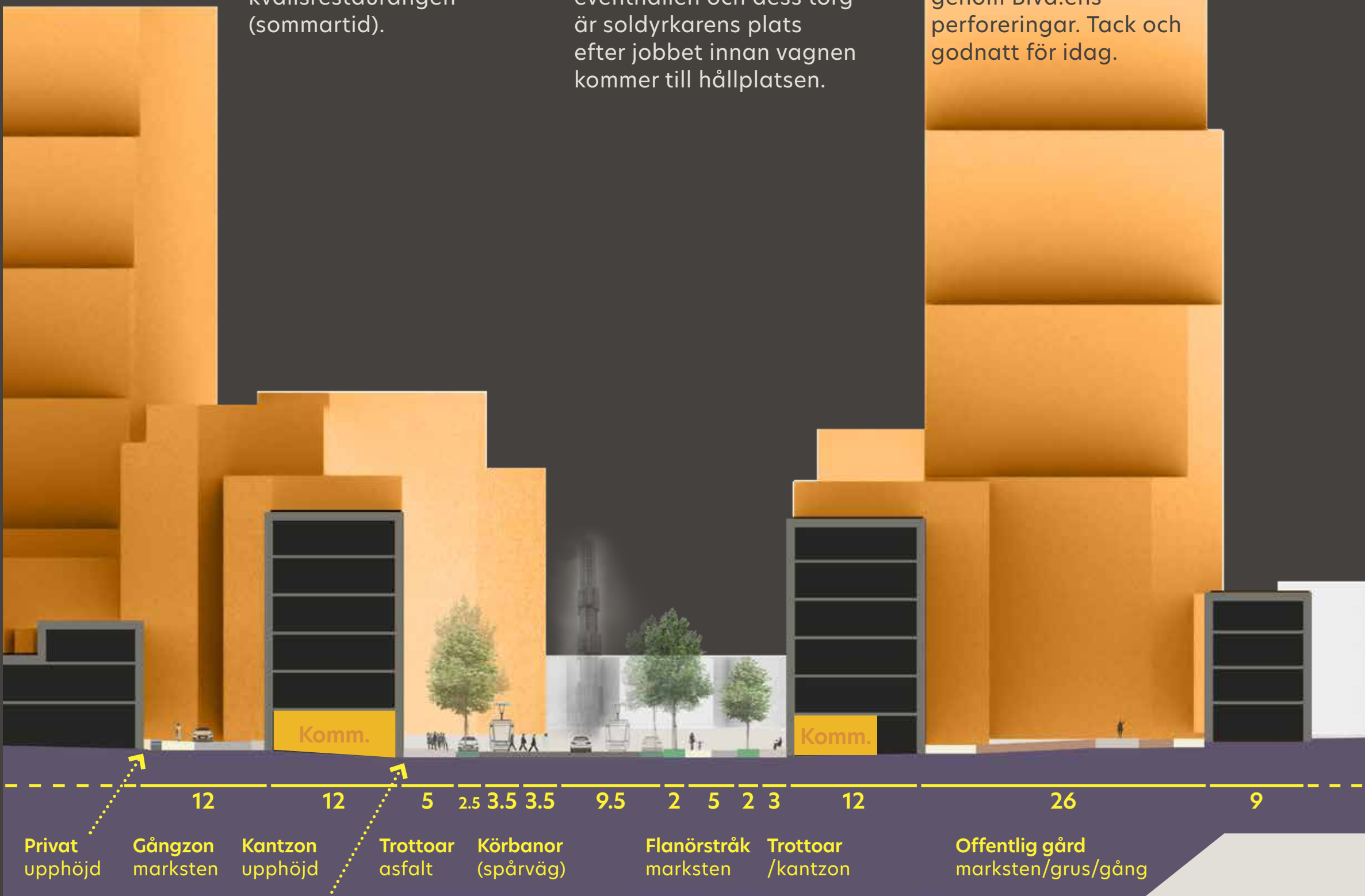
**18.00**  
Träden silar behagligt det tidiga kvällsljuset på flanörstråket utanför eventhallen och dess torg är soldyrkarens plats efter jobbet innan vagnen kommer till hållplatsen.

**20.00**  
Njut av rosa himmel över den låga bebyggelsen eller genom Blvd:ens perforeringar. Tack och godnatt för idag.



Sektion A-A  
(utsnitt) 1:400

4 20 m



Sektion B-B  
(utsnitt) 1:400

4 20 m





V1  
'Metropolis' med sin  
superellips och obelisk sett  
inifrån ett av två 'flat irons'.



V2  
Minitorg mellan radhusen i  
Lodger utmed 'park-park-  
stråket'.







## LOW/LODGER/'HEROES'

The assignment is enabling of a city part.  
An urban densification is requested.  
But architecture is about enabling life.  
If I only enable buildings this project fails.  
I've seen the lot is an urban planning  
junk space.  
But I've also seen it utilised, as a buffer.  
For sports, play, and life.  
Heard and experienced it.  
It wouldn't be sound to evade this fact.  
It wouldn't be architectural.  
Architecture may ignore and impose.  
It should provoke and evoke.  
But know why so.  
Then architecture makes sense.  
Then it can be more than backdrop  
or storage.  
Then it can enable.

**Uppbruten/livlig/ambient/  
fragmentiserad enhet**  
Stadsrum och silhuette som  
speglar samtiden.

**Uppbruten/livlig/ambient/  
fragmentiserad enhet**  
Stadsrum och silhuette som  
speglar samtiden.

... **Superellips**  
Med obelis  
landmärke

**Vinklar & indrag**  
Indikerar rörelseriktning och ger platsbildning

Dagvatten-  
kanal  
Planterad

Planutsnitt  
1:1000

10 50 m

20 100 m

Situationsplan  
1:2000

20 100 m

**Hållbara  
våningshöjder**  
Högre våningar ger  
fler miljöökonomiska nyttianvändningar

Park/Gård

**Hjalmar Branting Blvd. (Ny)**

Wartagatan (Ny)  
3.0

## S:a Sälöfjordsg Genomfart, ny gestaltning

## Park

**Volymstudie**  
Med förslag för:  
Gatuhierarkier  
Årningshöjder [m]





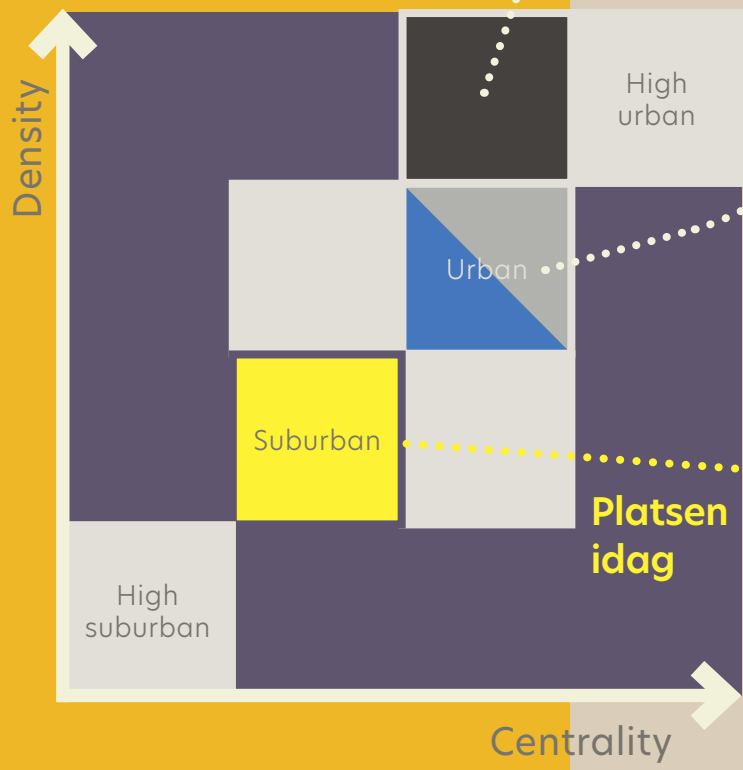
V1  
'Metropolis' med sin  
superellips och obelisk sett  
inifrån ett av två 'flat irons'.



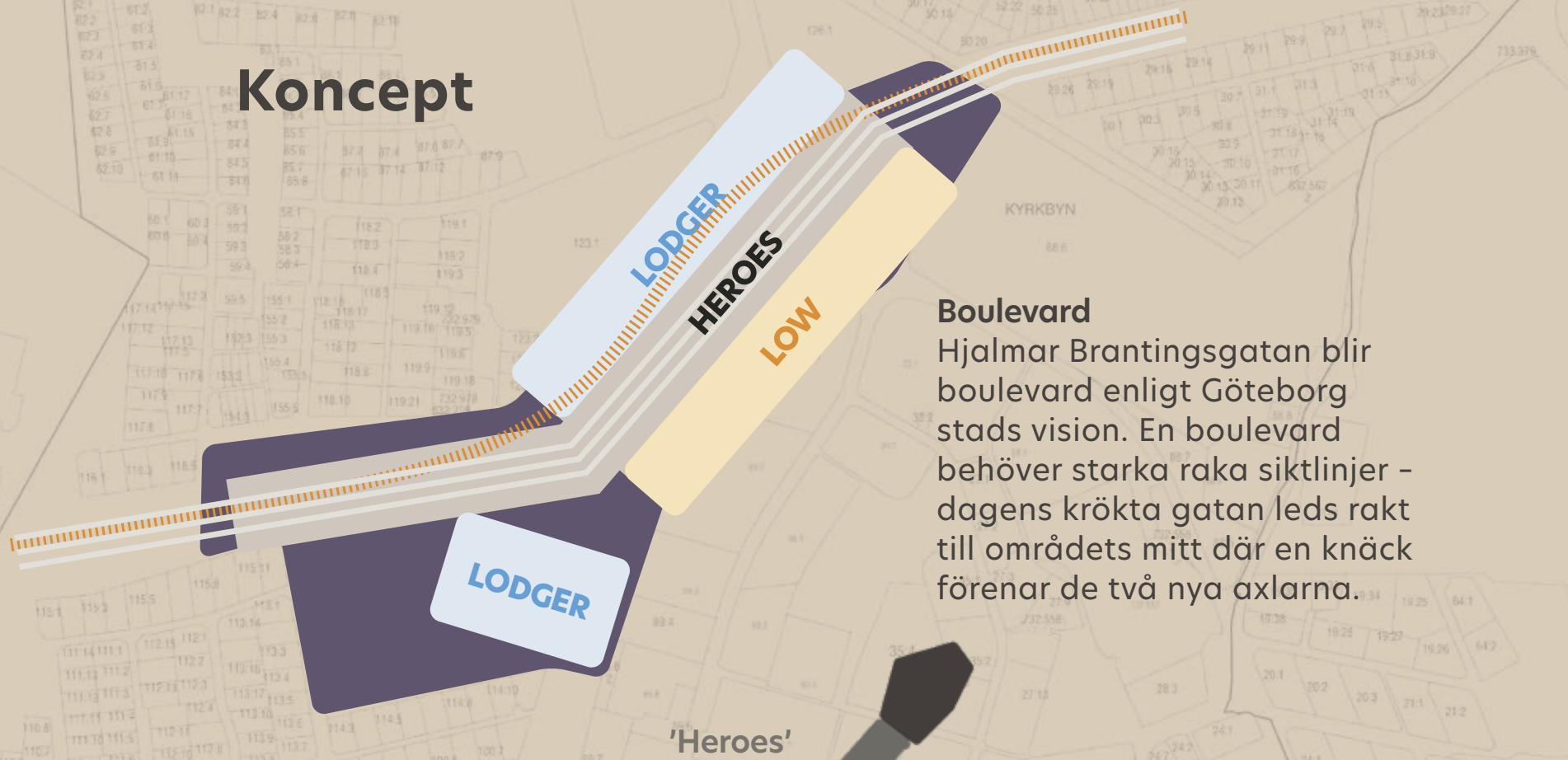
V2  
Minitorg mellan radhusen i  
Lodger utmed 'park-park-  
stråket'.

**Mikroklimat & skuggspel**  
Flanörstråket borde ligga på  
boulevardens primära solsida.  
Gatans riktning och knäck  
ger dock båda sidorna ljusa  
kvaliteter. Därför läggs trots  
normal sollogik 'Flanören' på  
boulevardens södersida, där  
fler publika rum och eventhallen  
finns, samt potentiella  
aktiviteter mer troligt uppstår.

**Stadsliv**  
Från områdets stadskaraktär  
idag som "suburban" lyfts  
Lodger och de lägre delarna av  
'Heroes' till en klassning som  
"urban" medan 'Metropolis' får  
en upplevd karkatör av "high  
urban". Centralityn för området  
är likvärdig innan och realtvt  
hög men exploatering och puls  
likt en innerstad är inte rimlig  
sett till flödena varför E-tal och  
vånings  $\mu$  hålls nere.



## Koncept



**Boulevard**  
Hjalmar Brantingsgatan blir  
boulevard enligt Göteborg  
stads vision. En boulevard  
behöver starka raka siktlinjer -  
dagens krökta gatan leds rakt  
till områdets mitt där en knäck  
förenar de två nya axlarna.

**Trilogy**  
(3 Bowie-album inspirerar)  
Boulevarden, 'Heroes', blir urban  
mittpunkt - ett stråk kantat  
av en metropolisk stadskuliss  
(high urban). Boulevardens nya  
läge skapar "buffertzonerna"  
'Lodger' (radhus/subcentral)  
och 'Low' (park/gård) som  
möter och överbryggar befintlig  
bebyggelse.

**Höjder**  
Relation och möte med befintlig  
bebyggelse skapas. Nordöstra  
ändan är och förblir en förstärkt  
trafiknod som tål höger  
bebyggelse och får ikoniska  
landmärken. Exploateringen  
tillåts sjunka till en ödmjuk  
och områdesrelaterad skala  
i sydväst. Exploateringen  
eftersträvar (oavsett höjd)  
urbana miljöer som upplevs  
luftiga och ljusa, varierande och  
dynamiska.

**Perforering**  
Dagens perforerade  
kvarterstrukturer med flera  
"smitvägar" plockas upp och  
adderas till boulevardens urbana  
kuliss vilket ger gångstråk som  
möter boulevarden orotogonalt.  
En omslutande citycanyon i  
längsled - perforerad i sidled.



**8.00**  
Maj månad (exempel  
mikroklimat).

**10.00**  
Förmiddagskaffet hämtas  
eller avnjuts på café på  
norrvidan.

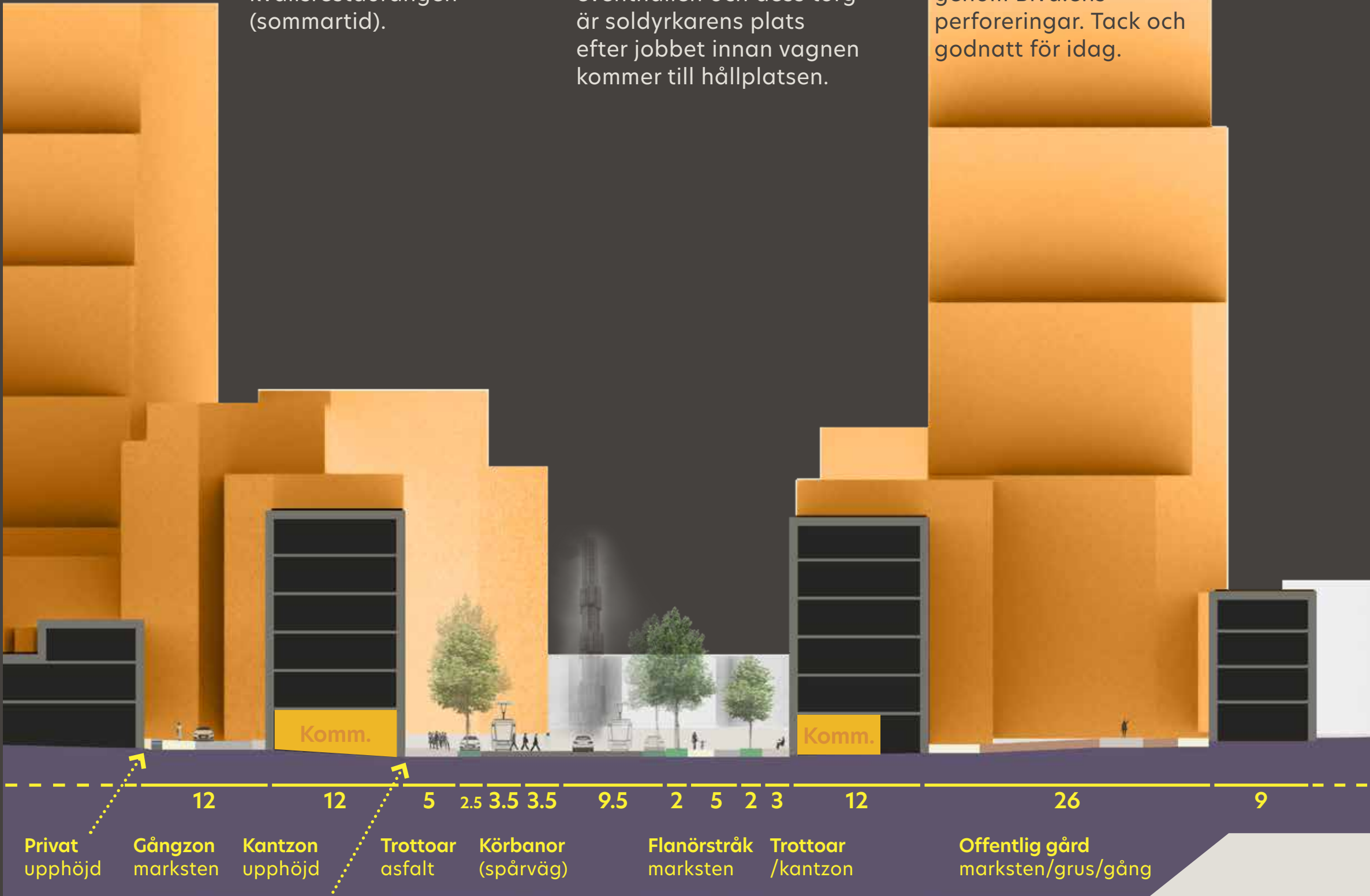
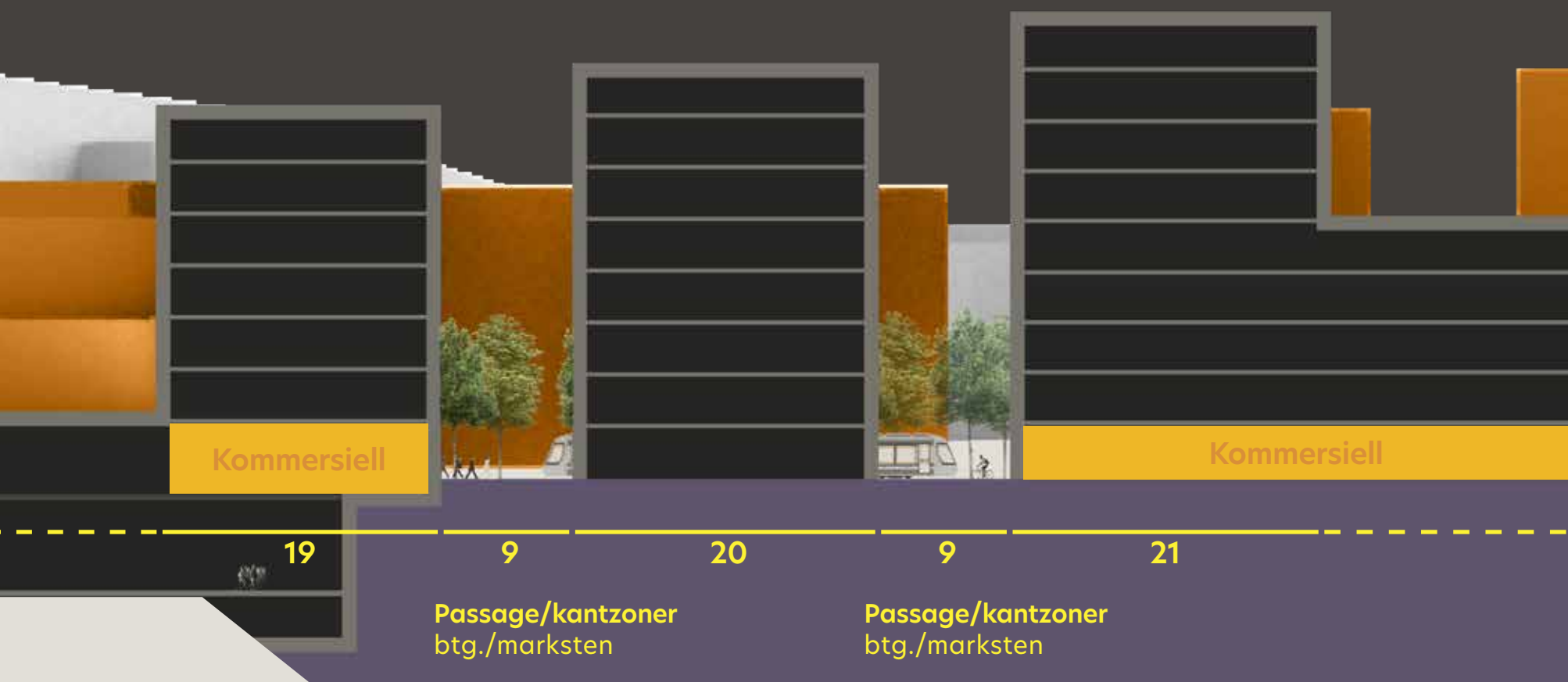
**12.00**  
Lunchrestauranger har  
bästa läge på norrsidan.

**14.00**  
Solen möter snart  
Blvd:ens båda sidor.

**16.00**  
Apfelstrudeln och en  
flanör gör sig bäst på  
södersidan. Liksom  
kvällsrestaurangen  
(sommartid).

**18.00**  
Träden silar behagligt  
det tidiga kvällsljuset  
på flanörstråket utanför  
eventhallen och dess torg  
är soldyrkarens plats  
efter jobbet innan vagnen  
kommer till hållplatsen.

**20.00**  
Njut av rosa himmel  
över den låga  
bebyggelsen eller  
genom Blvd:ens  
perforeringar. Tack och  
godnatt för idag.





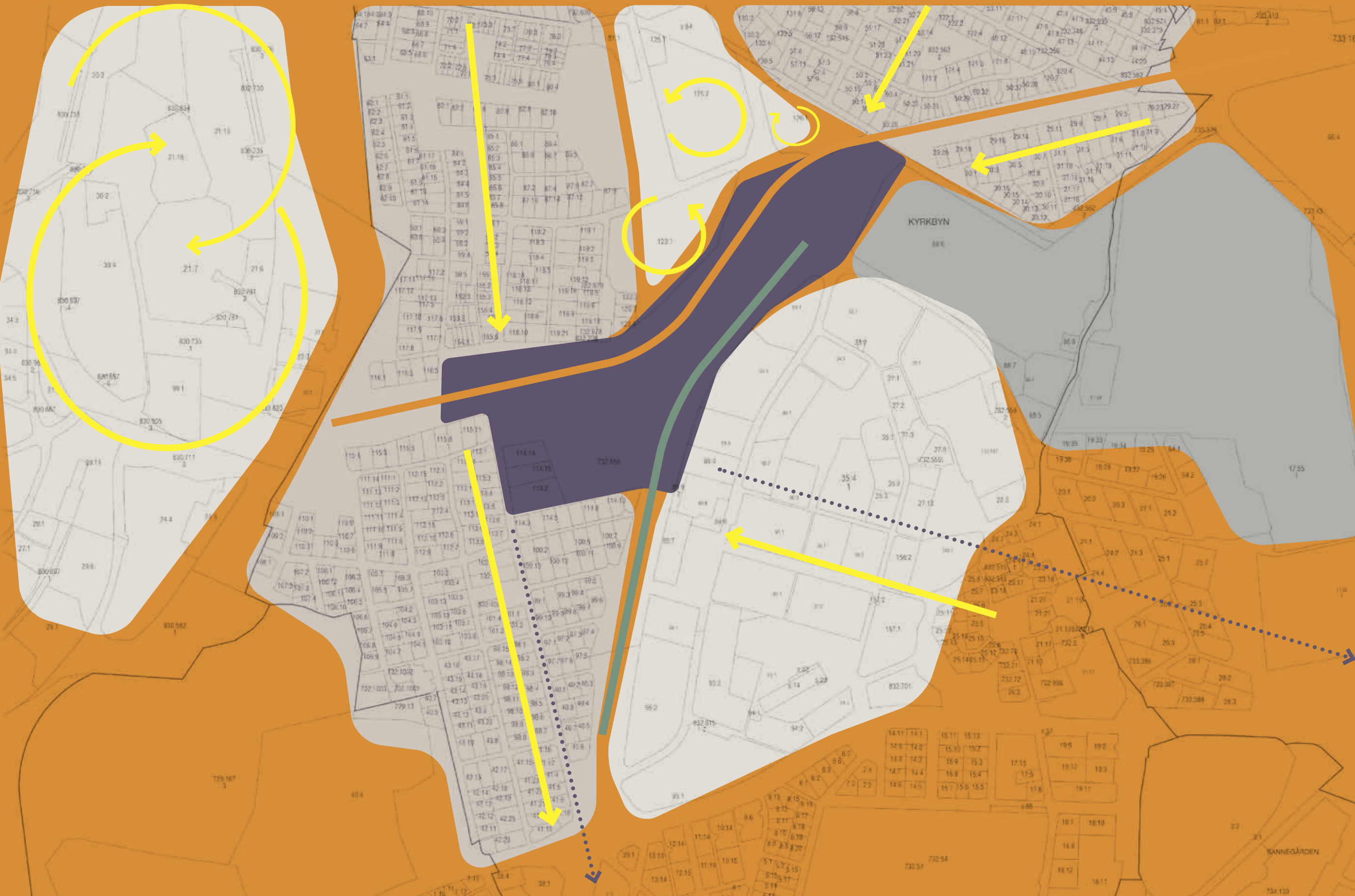


## Platsanalys

**Landskapets rörelse och riktning**  
Har format befintliga områdens exploatering. Generell röresle söderut mot Göta älv.



**Vägar och nyckelstråk**  
Ortofoto av dagens situation. Hjalmar Brantingsgatan ("Hisingens backbone") bryter nästa ortogonalt med landskapets riktning.



**Typologier och områdesriktningar**  
Större fastighetsblock med flerbostadshus (lameller, punkthus, storgårdskvarter) möter villaområden samt Volvo Lundbys campus. Dagens riktningar skapar ingen gemensam eller given riktning eller geometri för projektplatsen. Ger: (+) Ny exploatering kan bygga på autonom gestalt. (-) Svårigheter i möte med befintligt (oavsett).

**Karlatornet**  
Siktlinje som används i ny gatustruktur.

**Eriksbergskranen**  
Siktlinje som används i ny gatustruktur.